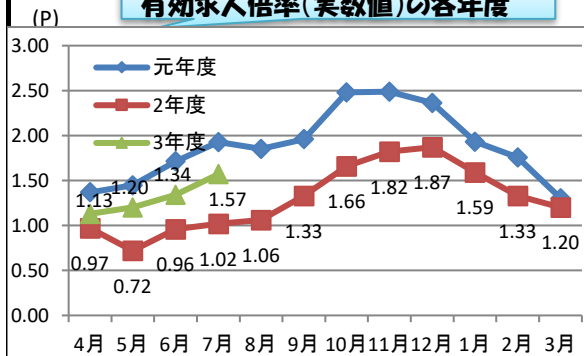
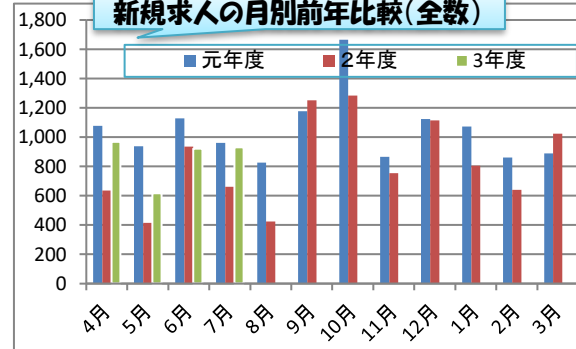


1 雇用失業情勢

有効求人倍率(実数値)の各年度



新規求人の月別前年比較(全数)



7月の有効求人倍率は1.57倍。(実数値)

※ 前年同月比0.55ポイント増加。本所1.82倍、小出出張所1.11倍

- ・新規求人は同比40.5%増加。1か月ぶりに増加。産業別では、建設業、製造業、運輸・郵便業、卸売業・小売業、生活関連サービス業・娯楽業、複合サービス業で増加した。
- ・有効求人は同比28.3%増加。4か月連続で増加。
- ・新規求職は同比26.1%減少。5か月連続で減少。
- ・求職動向(常用)では、在職者、離職者、無業者の全てで減少。
- ・有効求職は同比16.6%減少。4か月連続で減少。
- ・就職は同比38.9%減少。2か月連続で減少。
- ・企業整備は0件。(前年同0件)

6月末の雇用保険適用事業所数は2,173社、前年同月より7社減少。また、被保険者数は27,739人で、前年同月より191人減少。雇用保険一般給付の資格決定件数は84件で、前年同月より21件減少。受給者実人員は354人で、前年同月より53人減少。

▽ 令和3年7月末現在 雇用保険適用状況(産業別)

	建設業	製造業	うち		情報通信業	運輸業、郵便業	卸・小売業	金融、保険業	宿泊・飲食サービス	医療・福祉	サービス業	その他	合計
			食料品	電気機械器具									
事業所	594	309	83	33	13	57	327	11	211	116	401	134	2,173
被保険者	4,008	7,835	3,385	799	58	791	2,485	144	2,136	4,398	3,830	2,054	27,739
構成比	14.4%	28.2%	12.2%	2.9%	0.2%	2.9%	9.0%	0.5%	7.7%	15.9%	13.8%	7.4%	100.0%

2 新規高卒者の状況（7月末）

1. 令和4年3月高校卒業生に対する産業別求人受理状況（前年同月比）

	求人件数	求人数	産業別状況													
			建設業	製造業	うち					運輸業、郵便業	卸・小売業	不動産・物品賃貸業	宿泊・飲食サービス	生活関連サービス、娯楽業	医療・福祉	サービス業
					はん用機械器具	食料品製造業	繊維工業	電気・ガス・熱供給・水道業	繊維工業							
令和2年度	150	314	117	85	15	36	0	1	4	15	0	36	0	22	25	
令和3年度	161	375	180	94	20	30	8	0	2	19	0	33	0	17	23	

2. 求職・就職状況

※「就職希望」は学校等紹介希望者分

	卒業者数	進学等希望	就職希望	就職者数				未就職者数	就職率
				計	管内	管外	県外		
令和2年度	689	593	96	96	63	11	22	0	100.0
令和3年度	662	568	94	-	-	-	-	-	-

3. 管内求人充足状況

	計	管内から	管外から	充足率
令和2年度	90	63	27	25.2

3 障害者の求職・就職状況

令和2年6月1日現在	全国	新潟県	南魚沼所	前年同期	増減差
1.障害者実雇用率	2.15	2.17	2.27	2.33	▲ 0.06p
2.雇用率達成企業割合	48.6	59.0	63.5	69.6	▲ 6.0p

障害者の求職・就職状況（6月末現在）

※累計計上	3年度	2年度	増減%
新規求職申込	51	67	▲ 23.9
就職件数	24	41	▲ 41.5

4 お知らせ等

令和4年3月新規高等学校卒業予定者の応募書類引渡式及び公正採用選考研修会を開催予定です。

日時：令和3年9月6日(月)14:00～16:00
(受付13:30～)

場所：南魚沼市民会館(南魚沼市六日町865)

※新型コロナウイルスの影響で開催中止・変更の可能性がありますので、あらかじめご了承ください。

最近の雇用の動き(令和3年7月)

ハローワーク 南魚沼

有効求人倍率⇒1人の求職者に何人分の求人があるかの指数

① 有効求人倍率

◇ 全数の状況(県・全国との比較)

	南魚沼所		新潟県		全国	
	実数値	前年同月差	実数値	前年同月差	実数値	前年同月差
5月	1.20	0.48	1.18	0.08	1.02	▲0.08
6月	1.34	0.38	1.25	0.13	1.06	0.01
7月	1.57	0.55	1.33	0.15	1.11	0.06

◇ 雇用形態別状況

	フルタイム常用		常用計		パート全数	
	実数値	前年同月差	実数値	前年同月差	実数値	前年同月差
5月	1.59	0.59	1.41	0.56	1.15	0.52
6月	1.60	0.49	1.40	0.42	1.13	0.35
7月	1.68	0.57	1.49	0.52	1.25	0.49

◇ 新規求人件数の状況

	合計		フルタイム		パートタイム	
	計	前年同月比	計	前年同月比	計	前年同月比
5月	405	46.2	283	53.8	122	31.2
6月	589	3.9	405	4.4	184	2.8
7月	531	20.4	369	23.0	162	14.9

④ 就職の状況

◇ 就職の雇用形態別状況

	全数		フルタイム常用		パート全数	
	計	前年同月比	計	前年同月比	計	前年同月比
5月	190	30.1	96	18.5	93	43.1
6月	173	▲1.7	102	12.1	69	▲17.9
7月	107	▲38.9	75	▲6.3	31	▲67.4

② 求人の状況

◇ 新規求人の雇用形態別状況

	全数		フルタイム常用		パート全数	
	計	前年同月比	計	前年同月比	計	前年同月比
5月	616	48.8	419	52.9	187	33.6
6月	921	▲1.6	597	5.7	272	▲13.4
7月	930	40.5	536	27.3	319	67.0

◇ 新規求人(全数)の産業別状況

	5月	6月	7月	前年同月	前年同月比
合計	616	921	930	662	40.5
D.建設業	140	181	203	139	46.0
E.製造業	88	121	99	82	20.7
I.卸・小売業	64	229	208	52	300.0
M.宿泊・飲食サービス	41	44	56	66	▲15.2
P.医療・福祉	91	110	114	148	▲23.0
R.サービス	78	107	89	45	97.8

◇ 有効求人の雇用形態別状況

	全数		フルタイム常用		パート全数	
	計	前年同月比	計	前年同月比	計	前年同月比
5月	2,353	56.3	1,576	49.0	760	71.2
6月	2,312	27.6	1,544	29.1	708	27.1
7月	2,297	28.3	1,475	26.7	691	32.9

⑤ 雇用保険受給者の状況

◇ 一般求職者給付

	5月	6月	7月	前年同月	前年同月比
受給資格決定	98	94	84	105	▲23.4
受給者実人員	336	352	354	407	▲13.0
支給総額(千円)	38,682	45,089	46,557	54,528	▲14.6

③ 求職の状況

◇ 新規求職の雇用形態別状況

	全数		フルタイム常用		パート全数	
	計	前年同月比	計	前年同月比	計	前年同月比
5月	351	▲18.8	200	▲28.8	127	▲3.1
6月	395	▲12.6	249	▲8.1	124	▲28.7
7月	269	▲26.1	184	▲17.9	85	▲37.5

◇ 新規求職の求職動向(パートを含む常用)

	5月	6月	7月	構成割合	前年同月比
合計	325	369	268	100.0	▲24.9
在職求職者	86	98	74	27.6%	▲33.9
離職者	218	241	177	66.0%	▲16.9
うち定年	11	13	4	1.5%	▲60.0
うち事業主都合	11	65	44	16.4%	▲17.0
うち自己都合	119	159	123	45.9%	▲15.8
無業者	21	30	17	6.3%	▲46.9

◇ 有効求職の雇用形態別状況

	全数		フルタイム常用		パート全数	
	計	前年同月比	計	前年同月比	計	前年同月比
5月	1,968	▲5.7	989	▲6.7	662	▲6.6
6月	1,726	▲8.2	966	▲10.0	629	▲11.8
7月	1,460	▲16.6	879	▲15.8	552	▲18.8

⑥ 企業整備の状況

※1件5人以上

	5月	6月	7月	前年同月	前年同月比
件数	0	2	0	0	0
人員	0	43	0	0	0

※雇用保険受給資格決定件数については速報値であり、変更される場合があります。