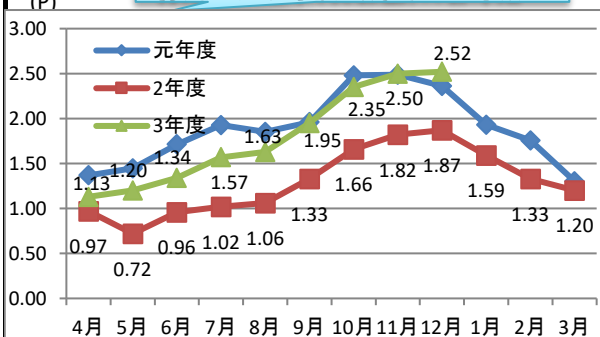
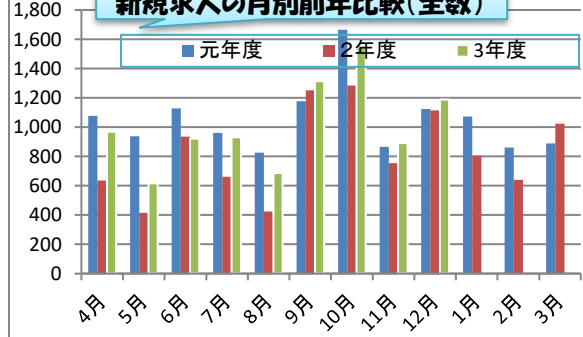


1 雇用失業情勢

有効求人倍率(実数値)の各年度



新規求人の月別前年比較(全数)



12月の有効求人倍率は2.52倍。(実数値)

※ 前年同月比0.65ポイント増加。本所3.25倍、小出出張所1.31倍

- ・新規求人は同比6.5%増加。6か月連続で増加。産業別では、農・林・漁業、建設業、製造業、卸売業・小売業、不動産業・物品貸借業、学術研究・専門・技術サービス業、宿泊業・飲食サービス業、サービス業で増加した。
- ・有効求人とは同比16.2%増加。9か月連続で増加。
- ・新規求職は同比1.8%増加。4か月ぶりに増加。
- ・求職動向(常用)では、在職者、無業者で増加、離職者で減少した。
- ・有効求職は同比13.5%減少。9か月連続で減少。
- ・就職は同比25.0%減少。1か月ぶりに減少。
- ・企業整備は0件。(前年同1件12人)

12月末の雇用保険適用事業所数は2,184社、前年同月より14社増加。また、被保険者数は27,560人で、前年同月より101人増加。雇用保険一般給付の資格決定件数は65件で、前年同月より6件減少。受給者実人員は296人で、前年同月より71人減少。

▽ 令和3年12月末現在 雇用保険適用状況(産業別)

↓ サービス業は、「L+N+Q+R」

	建設業	製造業	うち		情報通信業	運輸業、郵便業	卸・小売業	金融、保険業	宿泊・飲食サービス	医療・福祉	サービス業	その他	合計
			食料品	電気機械器具									
事業所	592	308	82	33	14	57	329	11	217	115	406	135	2,184
被保険者	3,811	7,851	3,426	799	65	793	2,460	142	2,168	4,409	3,832	2,029	27,560
構成比	13.8%	28.5%	12.4%	2.9%	0.2%	2.9%	8.9%	0.5%	7.9%	16.0%	13.9%	7.4%	100.0%

2 新規高卒者の状況(12月末)

1. 令和4年3月高校卒業者に対する産業別求人受理状況(前年同月比)

	求人件数	求人数	産業別状況												
			建設業	製造業	うち			電気・ガス・熱供給・水道業	運輸業、郵便業	卸・小売業	不動産・物品買受業	宿泊・飲食サービス	生活関連サービス、娯楽業	医療・福祉	サービス業
					はん用機械器具	食料品製造業	繊維工業								
令和2年度	163	354	127	92	15	39	0	2	4	30	0	41	0	22	25
令和3年度	171	395	186	99	21	31	8	0	2	21	0	33	0	21	25

2. 求職・就職状況

※「就職希望」は学校等紹介希望者分

	卒業者数	進学等希望	就職希望	就職者数				未就職者数	就職率
				計	管内	管外	県外		
令和2年度	689	594	95	88	56	10	22	7	92.6
令和3年度	652	572	80	77	48	10	19	3	96.3

※令和2年度は採用選考スケジュールが1ヶ月後ろ倒しとなっている(10月より選考解禁)

3. 管内求人充足状況

	計	管内から	管外から	充足率
令和2年度	78	56	22	22.0
令和3年度	68	48	20	17.2

3 障害者の求職・就職状況

令和3年6月1日現在	全国	新潟県	南魚沼所	前年同期	増減差
1.障害者実雇用率	2.20	2.20	2.25	2.27	▲ 0.02p
2.雇用率達成企業割合	47.0	56.6	61.5	63.5	▲ 2.0p

障害者の求職・就職状況(12月末現在)

※累計計上	3年度	2年度	増減%
新規求職申込	105	132	▲ 20.5
就職件数	51	77	▲ 33.8

4 お知らせ等

令和5年3月新規大学等卒業予定者の求人受理を2月1日(火)より開始いたします(求人公開は4月1日からです)。詳細はハローワーク南魚沼学卒担当までお問い合わせください。

# 最近の雇用の動き(令和3年12月)

有効求人倍率⇒1人の求職者に何人分の求人があるかの指数

ハローワーク 南魚沼

## ① 有効求人倍率

### ◇ 全数の状況(県・全国との比較)

	南魚沼所		新潟県		全国	
	実数値	前年同月差	実数値	前年同月差	実数値	前年同月差
10月	2.35	0.69	1.49	0.27	1.16	0.10
11月	2.50	0.68	1.54	0.26	1.20	0.11
12月	2.52	0.65	1.58	0.27	1.26	0.13

### ◇ 雇用形態別状況

	フルタイム常用		常用計		パート全数	
	実数値	前年同月差	実数値	前年同月差	実数値	前年同月差
10月	1.88	0.73	1.64	0.54	1.57	0.34
11月	2.04	0.75	1.78	0.59	1.75	0.41
12月	2.24	0.84	1.92	0.60	1.86	0.32

### ◇ 新規求人件数の状況

	合計		フルタイム		パートタイム	
	計	前年同月比	計	前年同月比	計	前年同月比
10月	710	15.4	480	19.1	230	8.5
11月	539	19.5	350	11.8	189	37.0
12月	665	5.1	466	13.1	199	▲10.0

## ④ 就職の状況

### ◇ 就職の雇用形態別状況

	全数		フルタイム常用		パート全数	
	計	前年同月比	計	前年同月比	計	前年同月比
10月	136	▲21.4	81	▲8.0	83	▲49.1
11月	154	2.7	92	19.5	111	▲13.3
12月	108	▲25.0	49	▲35.5	77	▲26.0

## ② 求人の状況

### ◇ 新規求人の雇用形態別状況

	全数		フルタイム常用		パート全数	
	計	前年同月比	計	前年同月比	計	前年同月比
10月	1,188	6.5	592	36.7	394	7.9
11月	891	18.2	509	26.3	308	45.3
12月	1,188	6.5	664	16.5	276	▲18.8

### ◇ 新規求人(全数)の産業別状況

	10月	11月	12月	前年同月	前年同月比
合計	1,546	891	1,188	1,115	6.5
D.建設業	204	123	171	141	21.3
E.製造業	102	116	178	133	33.8
I.卸・小売業	134	102	226	221	2.3
M.宿泊・飲食サービス	348	117	261	127	105.5
P.医療・福祉	120	111	101	122	▲17.2
R.サービス	131	97	92	87	5.7

### ◇ 有効求人の雇用形態別状況

	全数		フルタイム常用		パート全数	
	計	前年同月比	計	前年同月比	計	前年同月比
10月	3,407	21.8	1,663	34.5	866	17.0
11月	3,589	18.5	1,710	29.2	942	20.8
12月	3,473	16.2	1,691	26.2	924	15.2

## ⑤ 雇用保険受給者の状況

### ◇ 一般求職者給付

	10月	11月	12月	前年同月	前年同月比
受給資格決定	101	72	65	71	▲8.5
受給者実人員	311	345	296	367	▲19.3
支給総額(千円)	41,679	45,240	38,850	47,621	▲18.4

## ③ 求職の状況

### ◇ 新規求職の雇用形態別状況

	全数		フルタイム常用		パート全数	
	計	前年同月比	計	前年同月比	計	前年同月比
10月	323	▲24.2	218	▲24.8	98	▲23.4
11月	332	▲9.3	176	▲17.8	99	▲3.9
12月	340	1.8	148	▲5.7	79	6.8

### ◇ 新規求職の求職動向(パートを含む常用)

	10月	11月	12月	構成割合	前年同月比
合計	314	268	226	100.0	▲0.4
在職求職者	93	85	77	34.1%	14.9
離職者	192	163	133	58.8%	▲8.3
うち定年	15	4	4	1.8%	▲42.9
うち事業主都合	55	40	31	13.7%	▲18.4
うち自己都合	117	117	98	43.4%	7.7
無業者	29	20	16	7.1%	6.7

### ◇ 有効求職の雇用形態別状況

	全数		フルタイム常用		パート全数	
	計	前年同月比	計	前年同月比	計	前年同月比
10月	1,447	▲14.3	884	▲17.6	551	▲8.3
11月	1,436	▲13.9	839	▲18.5	537	▲7.4
12月	1,380	▲13.5	754	▲21.2	497	▲4.8

## ⑥ 企業整備の状況

※1件5人以上

	10月	11月	12月	前年同月	前年同月比
件数	0	0	0	1	-1
人員	0	0	0	12	-12

※雇用保険受給資格決定件数については速報値であり、変更される場合があります。