

定例雇用情報

令和3年11月分

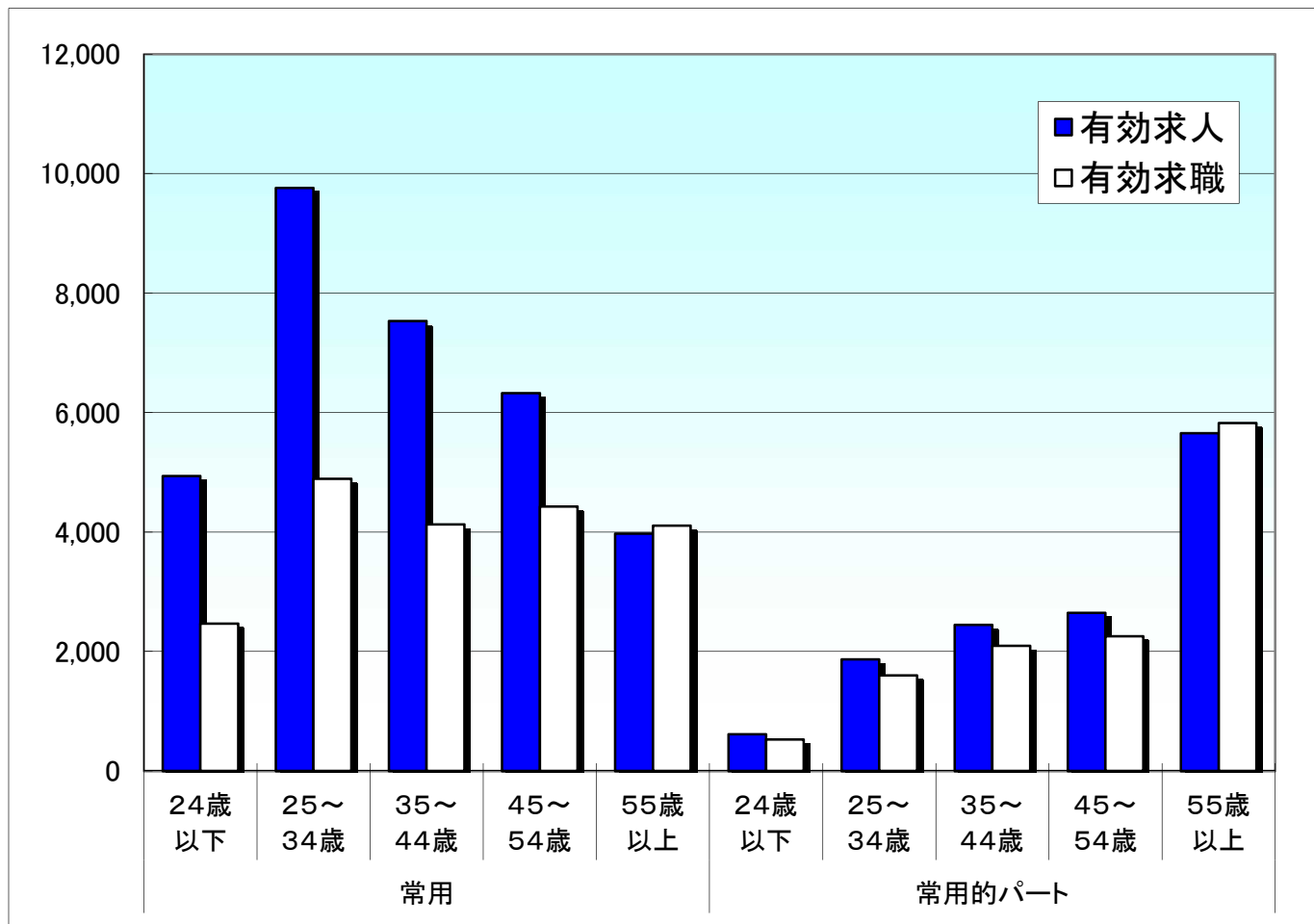
1 ~ # 3-2 求人・求職バランスシート

4 求人募集賃金・求職者希望賃金情報

新潟労働局職業安定課

年齢別(就職機会積み上げ方式)

令和3年11月



就職機会積み上げ方式

雇用形態 年齢	常用						常用的パート					
	合計	24歳以下	25～34歳	35～44歳	45～54歳	55歳以上	合計	24歳以下	25～34歳	35～44歳	45～54歳	55歳以上
有効求人	32,525	4,935	9,761	7,532	6,322	3,975	13,232	617	1,866	2,447	2,646	5,656
有効求職	20,018	2,467	4,892	4,125	4,425	4,109	12,300	527	1,599	2,093	2,256	5,825
求人倍率	1.62	2.00	2.00	1.83	1.43	0.97	1.08	1.17	1.17	1.17	1.17	0.97

※ 就職機会積み上げ方式とは

個々の求人について、求人数を対象となる年齢階級[5歳刻みの11階級]の総月間有効求職者数で除して当該求人に係る求職者1人当たりの就職機会を算定し、全有効求人についてこの就職機会を足し上げることにより、年齢別有効求人倍率を算出する。年齢別月間有効求人数は、年齢別有効求人倍率に年齢別月間有効求職者数を乗じて算出する。

※ ハローワークインターネットサービスの機能拡充に伴い、令和3年9月以降の数値には、ハローワークに来所せずオンライン上で求職登録した求職者数や、求職者がハローワークインターネットサービスの求人に直接応募した就職件数等が含まれている。

求人・求職バランスシート

3年11月

職業別	雇用形態・ 年齢	常 用						常用的パート					
		合計	24歳 以下	25～ 34歳	35～ 44歳	45～ 54歳	55歳 以上	合計	24歳 以下	25～ 34歳	35～ 44歳	45～ 54歳	55歳 以上
合 計	有効求人	32,525	7,764	8,032	6,638	5,298	4,793	13,232	2,420	2,493	2,492	2,492	3,335
	有効求職	20,018	2,467	4,892	4,125	4,425	4,109	12,300	527	1,599	2,093	2,256	5,825
	求人倍率	1.62	3.15	1.64	1.61	1.20	1.17	1.08	4.59	1.56	1.19	1.10	0.57
管理職	有効求人	111	26	28	25	20	12	11	3	2	2	2	2
	有効求職	52	3	3	12	8	26	6	1	0	0	0	5
	求人倍率	2.13	8.67	9.33	2.08	2.50	0.46	1.83	3.00	-	-	-	0.40
専門・ 技術職	有効求人	6,804	1,515	1,530	1,397	1,279	1,083	1,666	310	311	311	311	423
	有効求職	2,367	295	724	467	463	418	948	23	166	200	156	403
	求人倍率	2.87	5.14	2.11	2.99	2.76	2.59	1.76	13.48	1.87	1.56	1.99	1.05
事 務 職	有効求人	2,313	607	592	461	341	312	1,127	213	214	214	214	272
	有効求職	4,614	613	1,312	1,039	1,002	648	2,338	75	385	546	510	822
	求人倍率	0.50	0.99	0.45	0.44	0.34	0.48	0.48	2.84	0.56	0.39	0.42	0.33
販売職	有効求人	4,694	1,374	1,382	860	603	475	2,175	402	407	407	407	552
	有効求職	1,276	174	324	231	276	271	652	43	110	106	117	276
	求人倍率	3.68	7.90	4.27	3.72	2.18	1.75	3.34	9.35	3.70	3.84	3.48	2.00
サービス職	有効求人	4,485	901	980	918	846	840	3,894	715	736	736	736	971
	有効求職	1,706	219	372	374	407	334	1,303	54	169	246	222	612
	求人倍率	2.63	4.11	2.63	2.45	2.08	2.51	2.99	13.24	4.36	2.99	3.32	1.59
保安職	有効求人	930	137	192	182	171	248	281	38	53	53	53	84
	有効求職	116	7	9	19	20	61	61	0	0	6	5	50
	求人倍率	8.02	19.57	21.33	9.58	8.55	4.07	4.61	-	-	8.83	10.60	1.68
農林漁業	有効求人	198	50	49	43	30	26	114	21	22	22	22	27
	有効求職	144	17	32	37	24	34	88	5	17	12	21	33
	求人倍率	1.38	2.94	1.53	1.16	1.25	0.76	1.30	4.20	1.29	1.83	1.05	0.82
生産工程	有効求人	5,488	1,418	1,485	1,162	773	650	1,203	223	230	229	229	292
	有効求職	2,409	295	631	549	534	400	832	33	92	148	157	402
	求人倍率	2.28	4.81	2.35	2.12	1.45	1.63	1.45	6.76	2.50	1.55	1.46	0.73
輸送・ 機械運転	有効求人	2,369	502	533	503	437	394	424	74	78	78	78	116
	有効求職	847	30	68	146	247	356	211	0	3	4	13	191
	求人倍率	2.80	16.73	7.84	3.45	1.77	1.11	2.01	-	26.00	19.50	6.00	0.61
建設・ 採掘	有効求人	3,664	875	886	766	583	554	55	9	9	9	9	19
	有効求職	395	40	69	73	88	125	38	0	2	2	3	31
	求人倍率	9.28	21.88	12.84	10.49	6.63	4.43	1.45	-	4.50	4.50	3.00	0.61
運搬・ 清掃・ 包装等	有効求人	1,469	360	375	321	215	198	2,282	414	430	430	430	578
	有効求職	2,061	156	326	368	540	671	2,900	121	267	382	503	1,627
	求人倍率	0.71	2.31	1.15	0.87	0.40	0.30	0.79	3.42	1.61	1.13	0.85	0.36

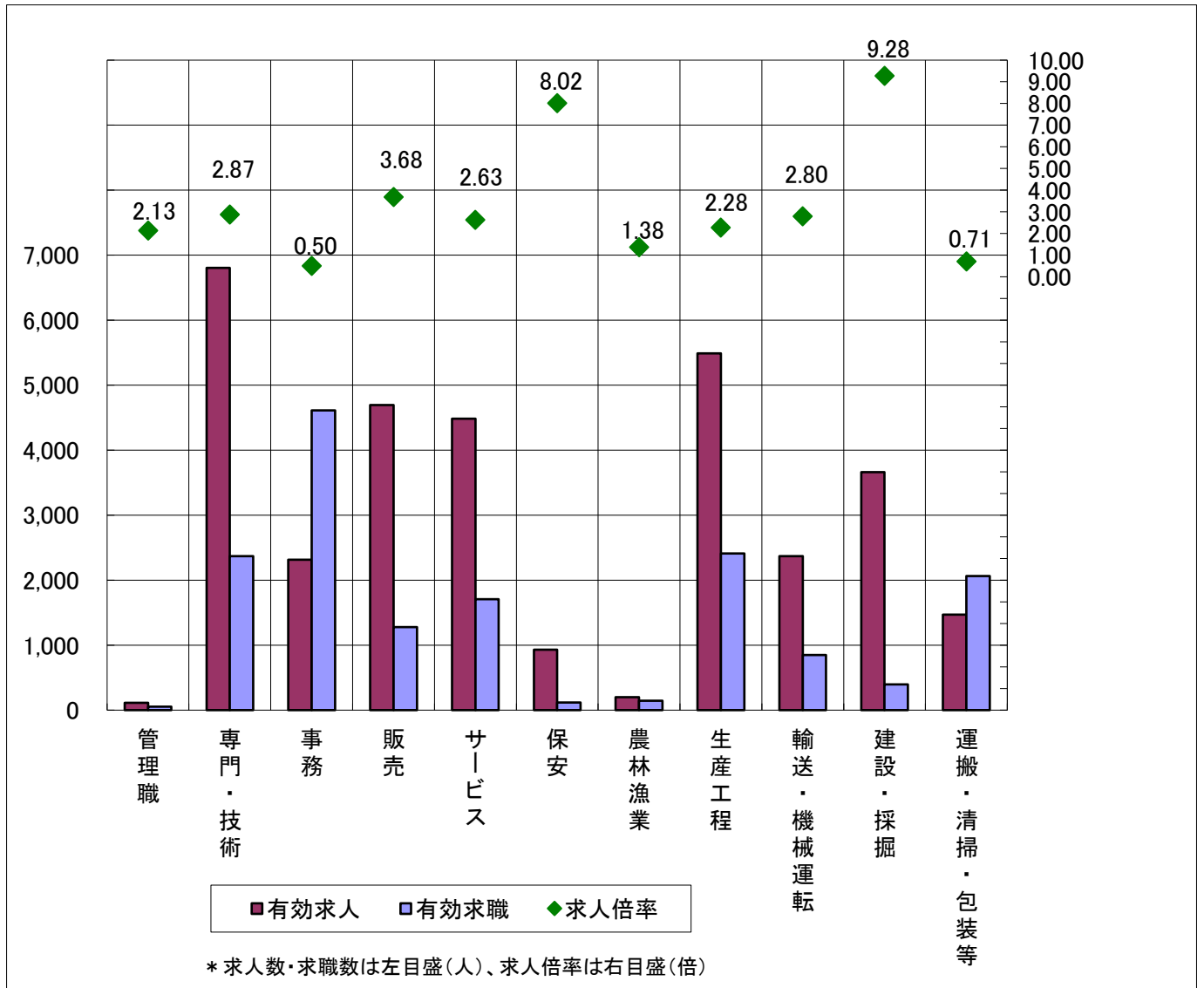
(注)新規卒卒及びパートタイムを除いた常用及び常用的パートについて計上してある。

「-」は「表示できない」を表している。

(注)新職業分類(平成23年改訂「厚生労働省編職業分類」)に基づく区分による。

求人・求職バランスシート(常用)

3年11月



	管理職	専門・技術	事務	販売	サービス	保安	農林漁業	生産工程	輸送・機械運転	建設・採掘	運搬・清掃・包装等	計
有効求人	111	6,804	2,313	4,694	4,485	930	198	5,488	2,369	3,664	1,469	32,525
有効求職	52	2,367	4,614	1,276	1,706	116	144	2,409	847	395	2,061	20,018
求人倍率	2.13	2.87	0.50	3.68	2.63	8.02	1.38	2.28	2.80	9.28	0.71	1.62

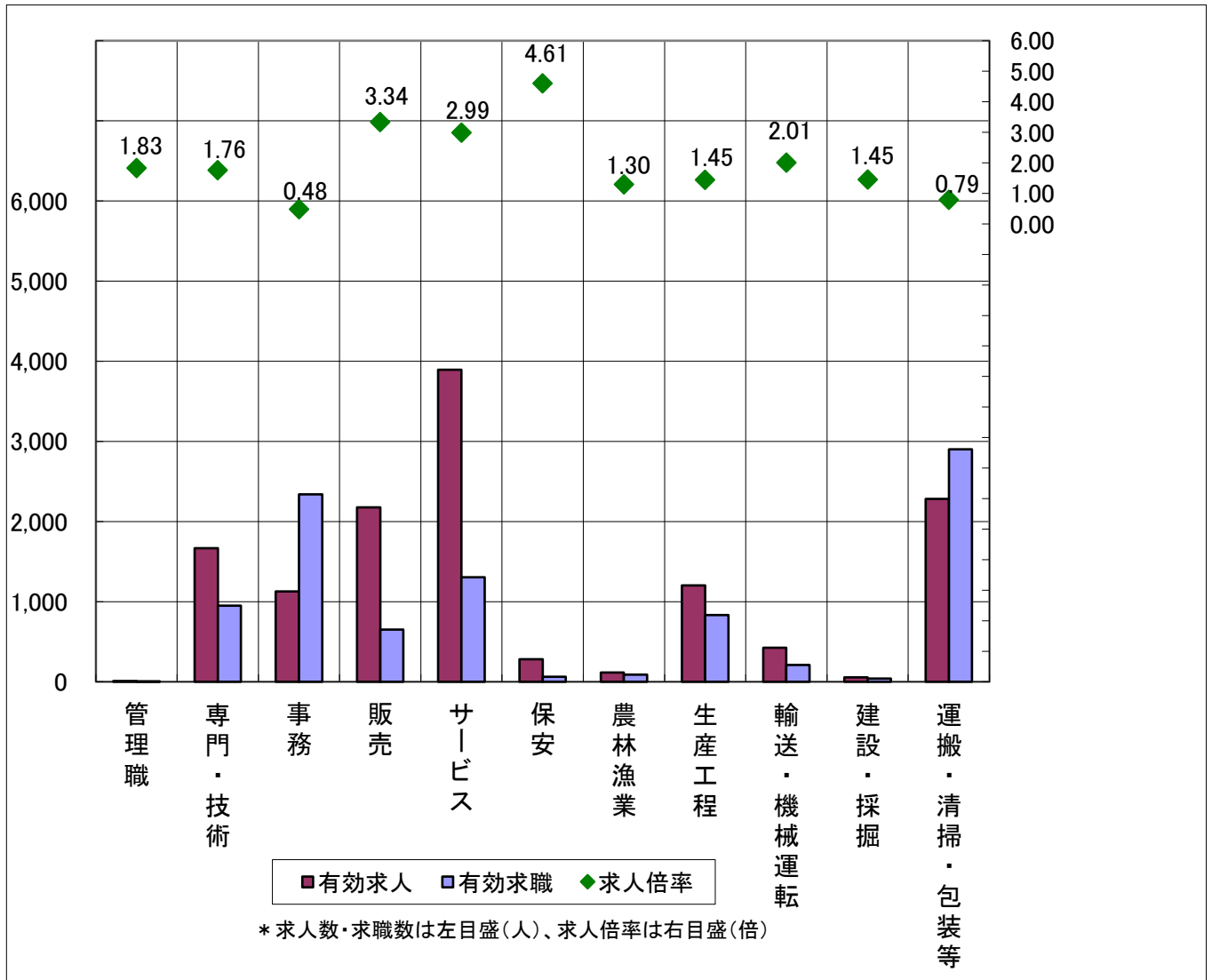
(注)「職業」の合計欄には、「職業分類不能」を含む。

新規学卒及びパートタイムを除いた常用について計上してある。

(注)新職業分類(平成23年改訂「厚生労働省編職業分類」)に基づく区分による。

求人・求職バランスシート(常用的パート)

3年11月



	管理職	専門・技術	事務	販売	サービス	保安	農林漁業	生産工程	輸送・機械運転	建設・採掘	運搬・清掃・包装等	計
有効求人	11	1,666	1,127	2,175	3,894	281	114	1,203	424	55	2,282	13,232
有効求職	6	948	2,338	652	1,303	61	88	832	211	38	2,900	12,300
求人倍率	1.83	1.76	0.48	3.34	2.99	4.61	1.30	1.45	2.01	1.45	0.79	1.08

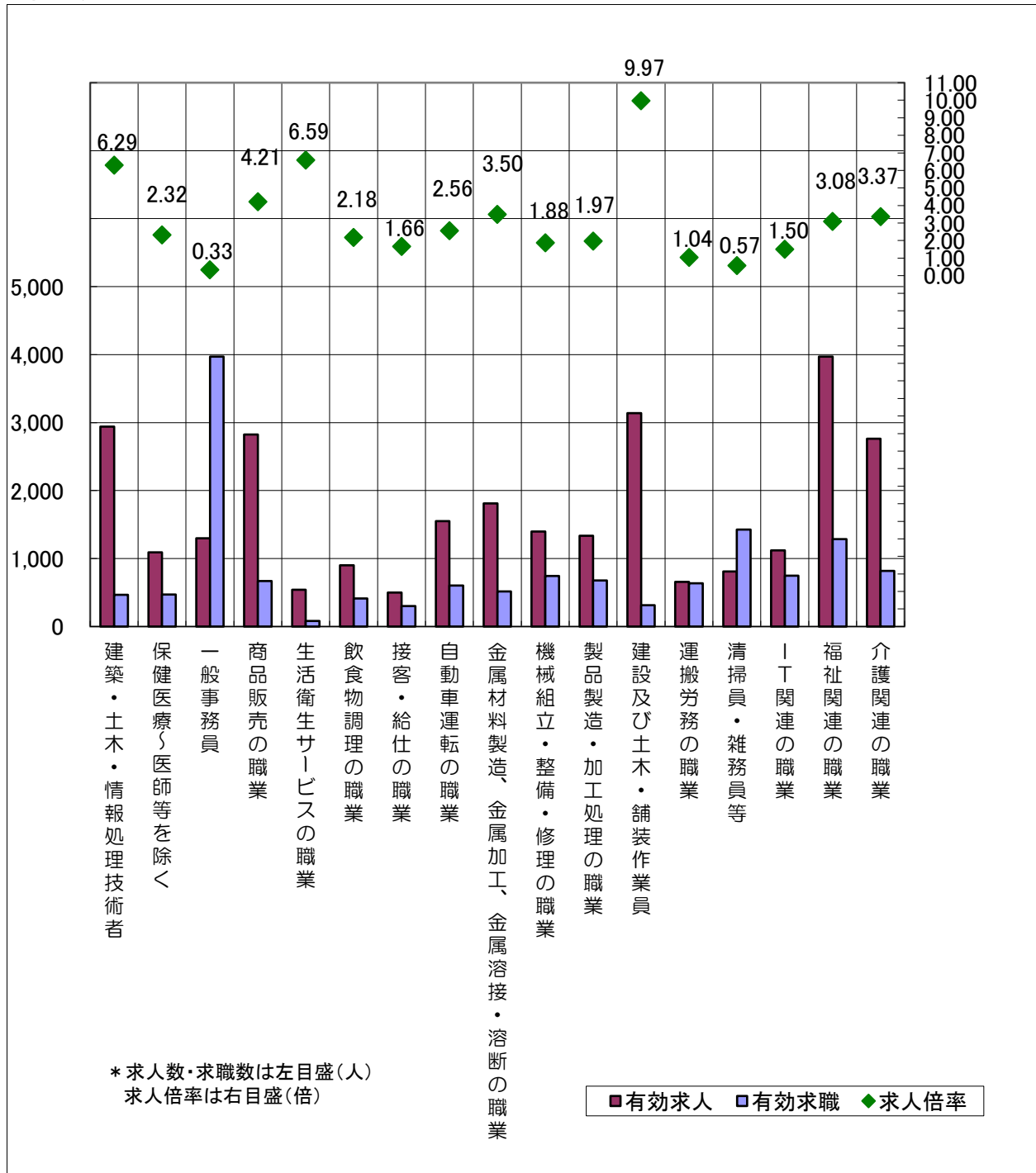
(注)「職業」の合計欄には、「職業分類不能」を含む。

新規学卒を除いた常用的パートについて計上してある。

(注)新職業分類(平成23年改訂「厚生労働省編職業分類」)に基づく区分による。

求人・求職バランスシート (常用) (主な職業中分類別)

3年11月



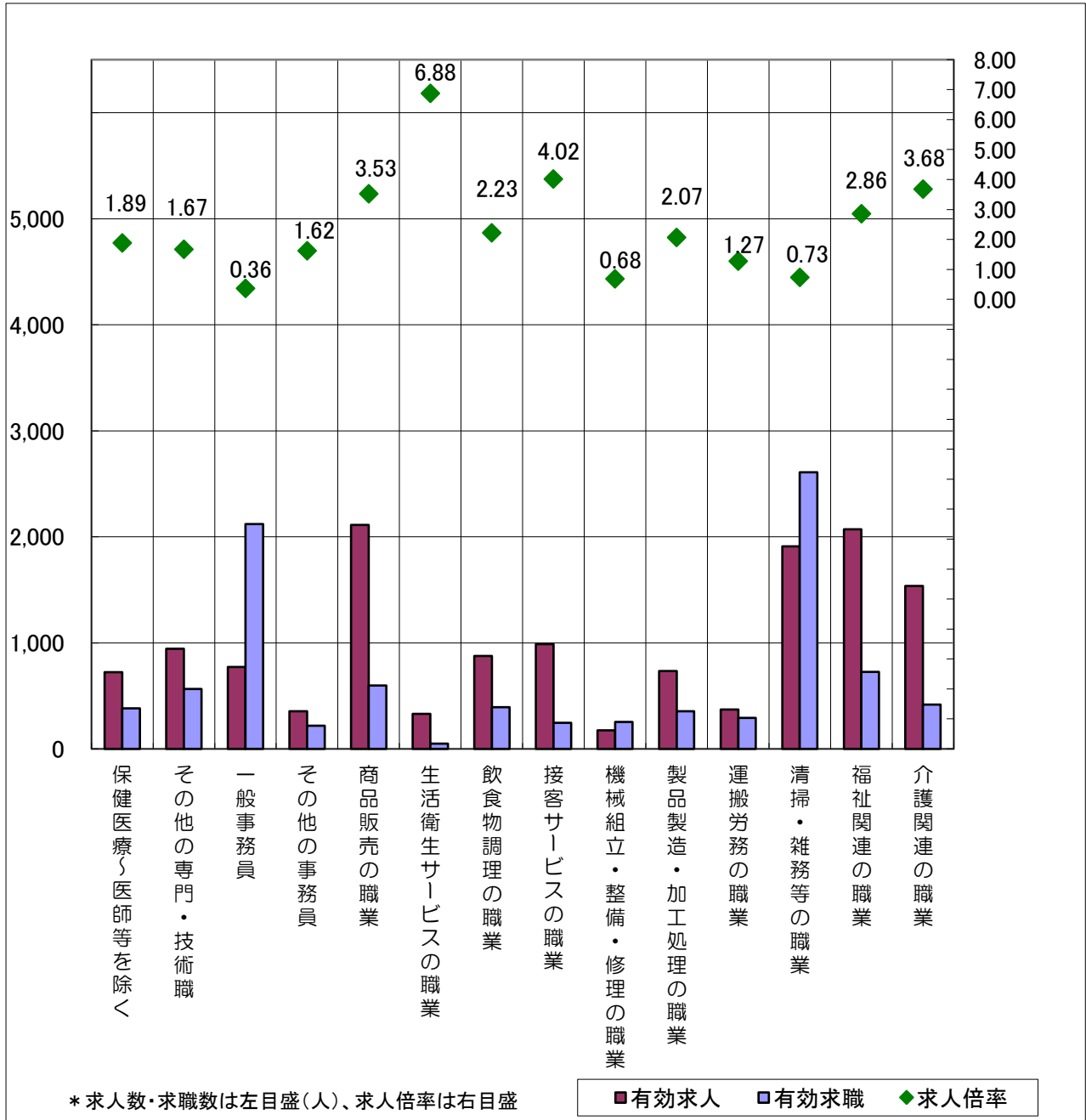
* 求人数・求職数は左目盛(人)、求人倍率は右目盛(倍)

(注) 新規学卒及びパートタイムを除いた常用について計上してある。

(注) 新職業分類(平成23年改訂「厚生労働省編職業分類」)に基づく区分による。

求人・求職バランスシート (常用的パート) (主な職業中分類別)

3年11月



* 求人数・求職数は左目盛(人)、求人倍率は右目盛(倍)

(注) 「その他の専門・技術職」とは「保健医療」以外の専門・技術職をいい、「その他の事務員」とは「一般事務員」以外の事務員(例えば、会計事務員、営業・販売関連事務員等)をいう。
 (注) 新職業分類(平成23年改訂「厚生労働省編職業分類」)に基づく区分による。

求人募集賃金・求職者希望賃金情報

3年11月

(単位:円)

雇用形態・求人 求職別 職業・年齢別		常 用			常用的パート		
		求人募集賃金		求職者 希望賃金	求人募集賃金		求職者 希望賃金
		上限平均	下限平均	平均	上限平均	下限平均	平均
計		250,617	188,251	194,418	1,049	957	912
職 業 別	管理職	300,200	240,692	237,000	1,412	1,105	1,000
	専門・技術職	299,669	208,495	213,015	1,400	1,203	1,054
	事務職	224,704	175,239	176,842	999	916	892
	販売職	238,844	187,780	220,742	980	915	883
	サービス職	217,723	170,930	180,078	1,047	936	933
	保安職	201,618	172,970	190,800	1,074	955	911
	農林漁業	211,855	179,140	190,000	936	886	878
	生産工程	240,689	179,032	194,120	985	909	893
	輸送・機械運転	255,274	200,738	218,000	1,005	944	919
	建設・採掘	281,333	194,444	213,367	1,273	1,153	929
	運搬・清掃・包装等	211,422	175,921	178,075	938	906	879
計		250,617	188,250	194,418	1,048	956	912
年 齢 別	2 4 歳 以 下	250,182	187,677	188,362	1,050	956	888
	2 5 ~ 3 4 歳	250,104	187,665	194,553	1,050	956	935
	3 5 ~ 4 4 歳	251,296	188,197	195,805	1,050	957	900
	4 5 ~ 5 4 歳	252,270	189,918	200,230	1,050	957	900
	5 5 歳 以 上	249,254	188,368	189,805	1,046	955	917

(注) 「求人募集賃金」は、1カ月間に受理した求人賃金(基本給+定期的に支払われる手当、時間外手当含まず)の平均値である。

「求職者希望賃金」は、1カ月間に新たに求職申込をした者の希望賃金の平均値である。

(注) 令和3年4月から求職者希望賃金は、同一労働同一賃金の観点から男女合算とする。

(注) 新職業分類(平成23年改訂「厚生労働省編職業分類」)に基づく区分による。