

定例雇用情報

令和3年8月分

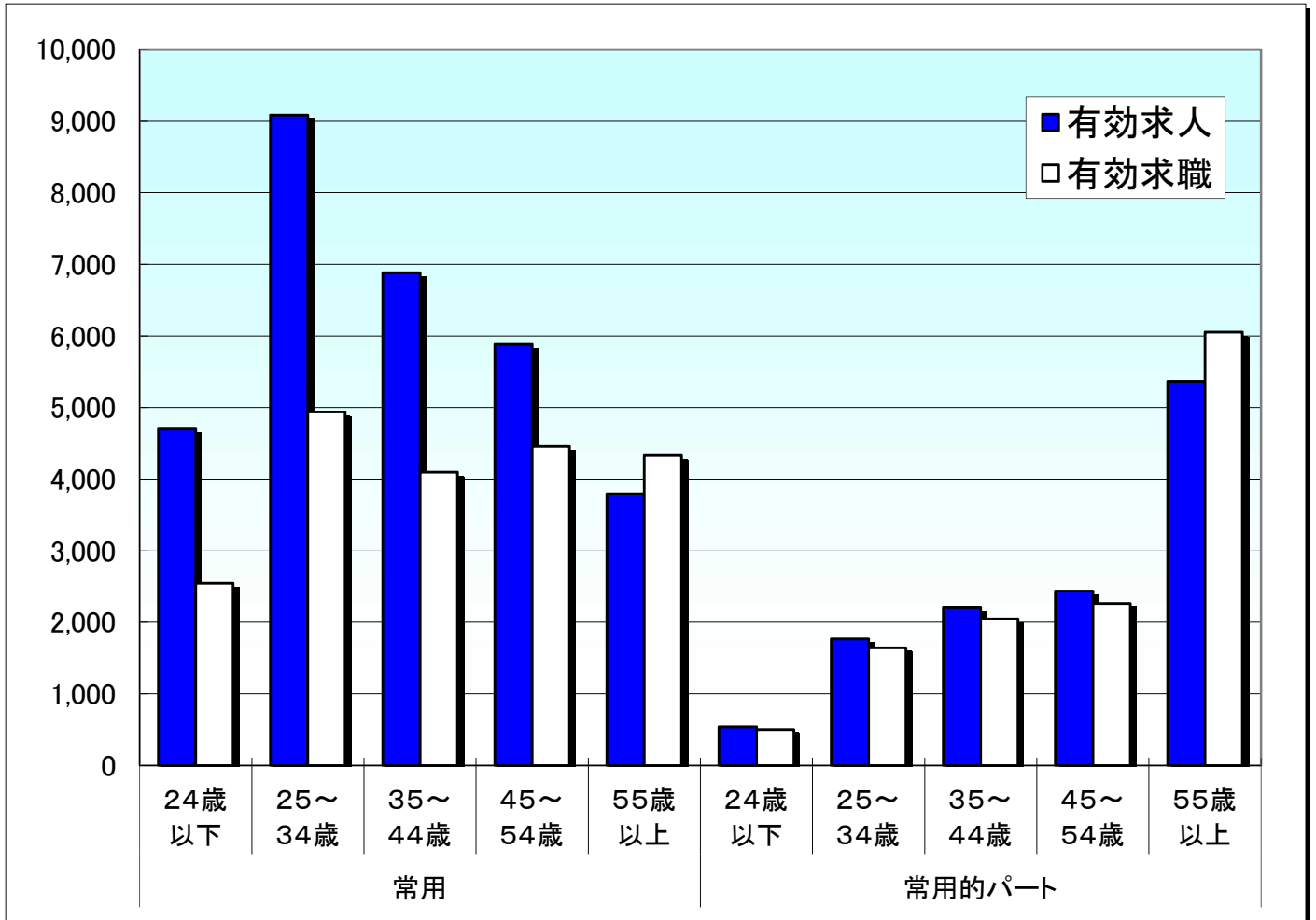
1 ~ # 3-2 求人・求職バランスシート

4 求人募集賃金・求職者希望賃金情報

新潟労働局職業安定課

年齢別(就職機会積み上げ方式)

令和3年8月



就職機会積み上げ方式

雇用形態 年齢	常用						常用的パート					
	合計	24歳以下	25～34歳	35～44歳	45～54歳	55歳以上	合計	24歳以下	25～34歳	35～44歳	45～54歳	55歳以上
有効求人	30,349	4,700	9,087	6,884	5,883	3,795	12,316	542	1,767	2,202	2,436	5,369
有効求職	20,362	2,542	4,937	4,094	4,458	4,331	12,508	503	1,641	2,046	2,266	6,052
求人倍率	1.49	1.85	1.84	1.68	1.32	0.88	0.98	1.08	1.08	1.08	1.08	0.89

※ 就職機会積み上げ方式とは

個々の求人について、求人数を対象となる年齢階級[5歳刻みの11階級]の総月間有効求職者数で除して当該求人に係る求職者1人当たりの就職機会を算定し、全有効求人についてこの就職機会を足し上げることにより、年齢別有効求人倍率を算出する。年齢別月間有効求人数は、年齢別有効求人倍率に年齢別月間有効求職者数を乗じて算出する。

求人・求職バランスシート

3年8月

職業別	雇用形態・ 年齢	常 用					常用的パート						
		合計	24歳 以下	25～ 34歳	35～ 44歳	45～ 54歳	55歳 以上	合計	24歳 以下	25～ 34歳	35～ 44歳	45～ 54歳	55歳 以上
合 計	有効求人	30,349	7,239	7,462	6,168	4,963	4,517	12,316	2,259	2,319	2,317	2,315	3,106
	有効求職	20,362	2,542	4,937	4,094	4,458	4,331	12,508	503	1,641	2,046	2,266	6,052
	求人倍率	1.49	2.85	1.51	1.51	1.11	1.04	0.98	4.49	1.41	1.13	1.02	0.51
管理職	有効求人	131	29	32	31	24	15	10	2	2	2	2	2
	有効求職	61	8	3	5	13	32	6	0	0	0	0	6
	求人倍率	2.15	3.63	10.67	6.20	1.85	0.47	1.67	-	-	-	-	0.33
専門・ 技術職	有効求人	6,416	1,443	1,452	1,313	1,197	1,011	1,540	287	288	288	287	390
	有効求職	2,393	313	739	444	449	448	1,002	19	169	182	152	480
	求人倍率	2.68	4.61	1.96	2.96	2.67	2.26	1.54	15.11	1.70	1.58	1.89	0.81
事 務 職	有効求人	2,013	534	511	400	299	269	1,008	191	192	192	192	241
	有効求職	4,614	622	1,307	1,023	986	676	2,409	70	407	526	470	936
	求人倍率	0.44	0.86	0.39	0.39	0.30	0.40	0.42	2.73	0.47	0.37	0.41	0.26
販売職	有効求人	4,245	1,227	1,237	791	559	431	2,151	397	402	402	402	548
	有効求職	1,345	177	354	269	251	294	605	38	112	112	107	236
	求人倍率	3.16	6.93	3.49	2.94	2.23	1.47	3.56	10.45	3.59	3.59	3.76	2.32
サービス職	有効求人	4,122	829	902	844	784	763	3,647	671	687	687	687	915
	有効求職	1,708	221	377	362	420	328	1,311	55	188	224	252	592
	求人倍率	2.41	3.75	2.39	2.33	1.87	2.33	2.78	12.20	3.65	3.07	2.73	1.55
保安職	有効求人	930	154	204	174	163	235	280	37	53	53	53	84
	有効求職	112	5	9	22	13	63	63	0	1	3	8	51
	求人倍率	8.30	30.80	22.67	7.91	12.54	3.73	4.44	-	53.00	17.67	6.63	1.65
農林漁業	有効求人	247	59	59	53	38	38	110	21	21	21	21	26
	有効求職	156	26	26	37	29	38	71	6	11	9	13	32
	求人倍率	1.58	2.27	2.27	1.43	1.31	1.00	1.55	3.50	1.91	2.33	1.62	0.81
生産工程	有効求人	5,075	1,303	1,357	1,058	727	630	1,045	197	203	203	202	240
	有効求職	2,493	313	629	537	561	453	797	31	87	119	153	407
	求人倍率	2.04	4.16	2.16	1.97	1.30	1.39	1.31	6.35	2.33	1.71	1.32	0.59
輸送・ 機械運転	有効求人	2,222	469	500	469	408	376	366	62	66	66	66	106
	有効求職	972	22	97	173	274	406	219	0	2	5	13	199
	求人倍率	2.29	21.32	5.15	2.71	1.49	0.93	1.67	-	33.00	13.20	5.08	0.53
建設・ 採掘	有効求人	3,544	848	852	735	562	547	61	10	11	11	11	18
	有効求職	395	35	76	76	84	124	42	1	2	2	4	33
	求人倍率	8.97	24.23	11.21	9.67	6.69	4.41	1.45	10.00	5.50	5.50	2.75	0.55
運搬・ 清掃・ 包装等	有効求人	1,404	344	356	299	203	202	2,098	384	394	393	393	534
	有効求職	2,149	177	342	400	567	663	2,948	107	282	385	577	1,597
	求人倍率	0.65	1.94	1.04	0.75	0.36	0.30	0.71	3.59	1.40	1.02	0.68	0.33

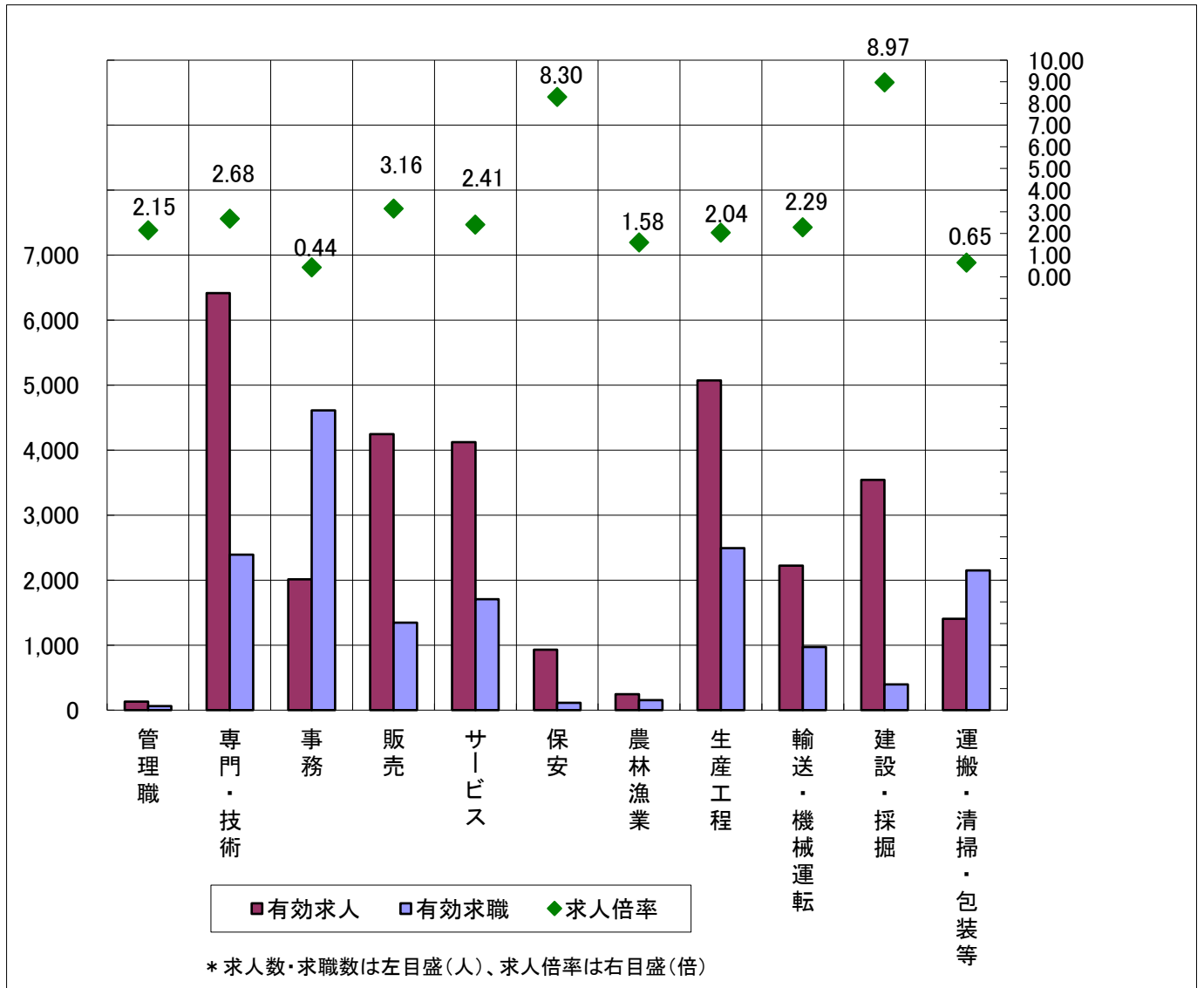
(注)新規卒卒及びパートタイムを除いた常用及び常用的パートについて計上してある。

「-」は「表示できない」を表している。

(注)新職業分類(平成23年改訂「厚生労働省編職業分類」)に基づく区分による。

求人・求職バランスシート(常用)

3年8月



	管理職	専門・技術	事務	販売	サービス	保安	農林漁業	生産工程	輸送・機械運転	建設・採掘	運搬・清掃・包装等	計
有効求人	131	6,416	2,013	4,245	4,122	930	247	5,075	2,222	3,544	1,404	30,349
有効求職	61	2,393	4,614	1,345	1,708	112	156	2,493	972	395	2,149	20,362
求人倍率	2.15	2.68	0.44	3.16	2.41	8.30	1.58	2.04	2.29	8.97	0.65	1.49

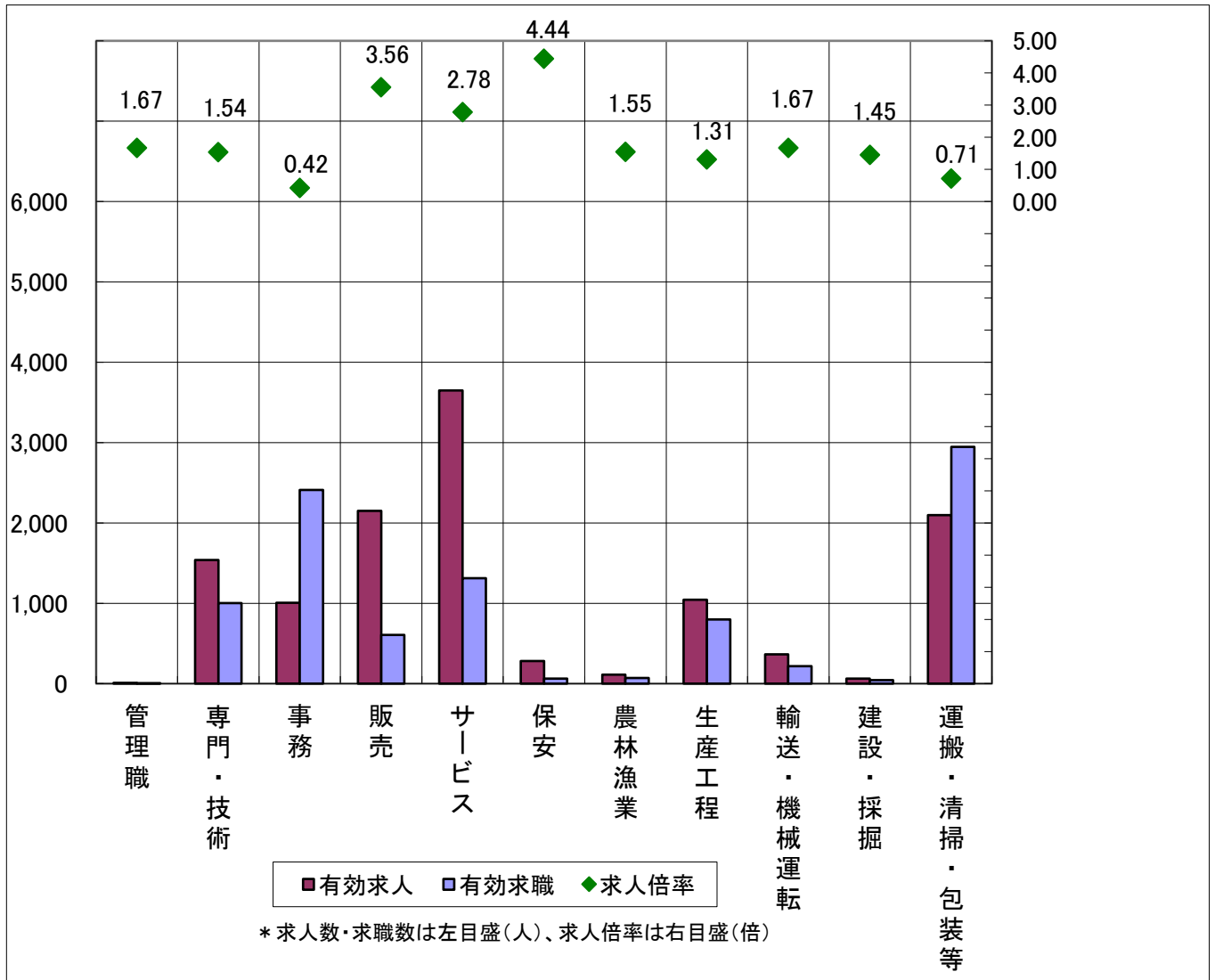
(注)「職業」の合計欄には、「職業分類不能」を含む。

新規学卒及びパートタイムを除いた常用について計上してある。

(注)新職業分類(平成23年改訂「厚生労働省編職業分類」)に基づく区分による。

求人・求職バランスシート(常用的パート)

3年8月



	管理職	専門・技術	事務	販売	サービス	保安	農林漁業	生産工程	輸送・機械運転	建設・採掘	運搬・清掃・包装等	計
有効求人	10	1,540	1,008	2,151	3,647	280	110	1,045	366	61	2,098	12,316
有効求職	6	1,002	2,409	605	1,311	63	71	797	219	42	2,948	12,508
求人倍率	1.67	1.54	0.42	3.56	2.78	4.44	1.55	1.31	1.67	1.45	0.71	0.98

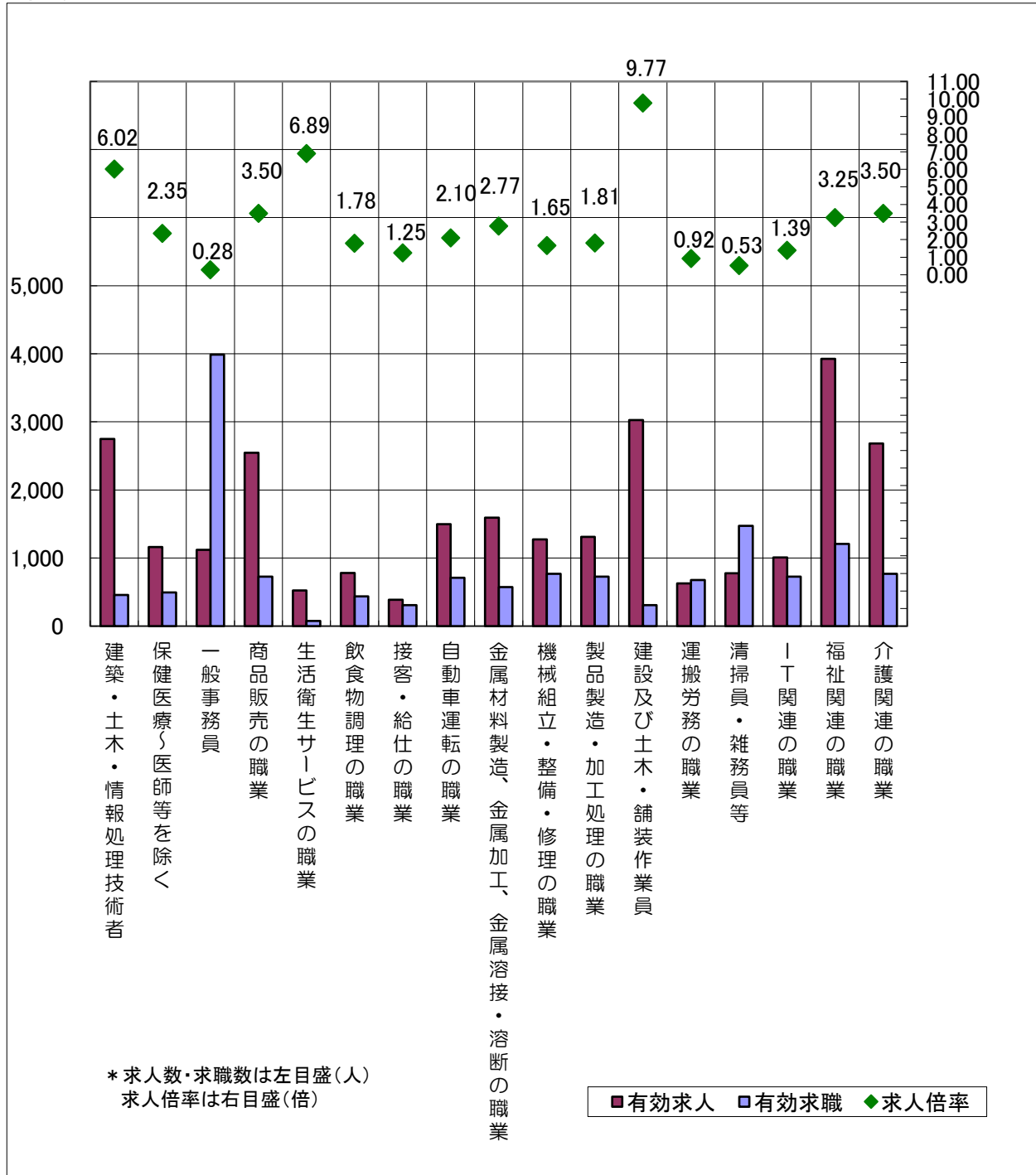
(注)「職業」の合計欄には、「職業分類不能」を含む。

新規学卒を除いた常用的パートについて計上してある。

(注)新職業分類(平成23年改訂「厚生労働省編職業分類」)に基づく区分による。

求人・求職バランスシート (常用) (主な職業中分類別)

3年8月

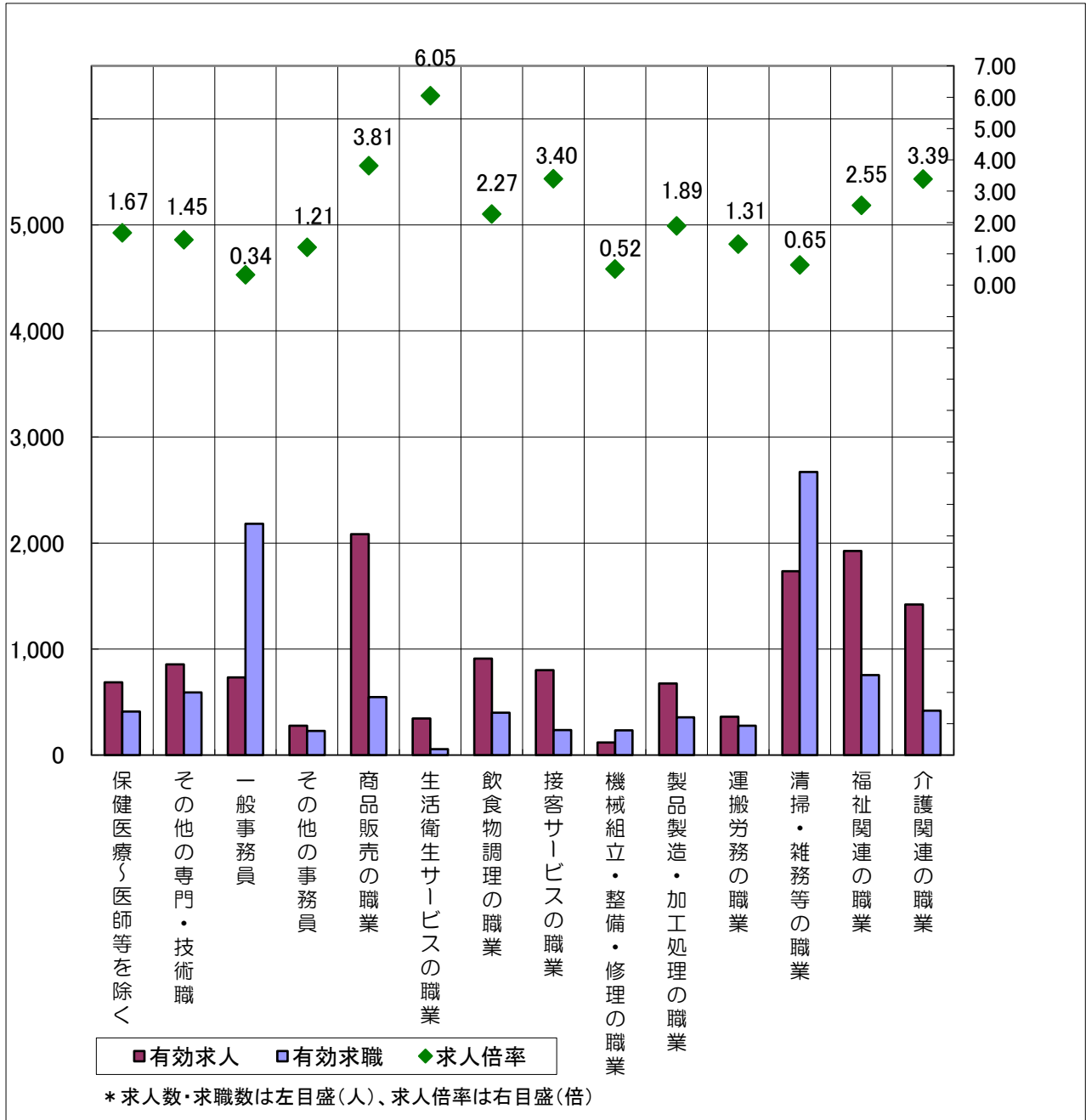


* 求人数・求職数は左目盛(人)、求人倍率は右目盛(倍)

(注) 新規学卒及びパートタイムを除いた常用について計上してある。
(注) 新職業分類(平成23年改訂「厚生労働省編職業分類」)に基づく区分による。

求人・求職バランスシート (常用的パート) (主な職業中分類別)

3年8月



* 求人数・求職数は左目盛(人)、求人倍率は右目盛(倍)

(注) 「その他の専門・技術職」とは「保健医療」以外の専門・技術職をいい、「その他の事務員」とは「一般事務員」以外の事務員(例えば、会計事務員、営業・販売関連事務員等)をいう。
 (注) 新職業分類(平成23年改訂「厚生労働省編職業分類」)に基づく区分による。

求人募集賃金・求職者希望賃金情報

3年8月

(単位:円)

雇用形態・求人 求職別		常 用			常用的パート		
		求人募集賃金		求職者 希望賃金	求人募集賃金		求職者 希望賃金
		上限平均	下限平均	平均	上限平均	下限平均	平均
職業・年齢別							
計		249,935	188,307	195,480	1,042	949	903
職 業 別	管理職	309,072	247,597	296,250	1,505	1,205	-
	専門・技術職	301,171	210,700	214,110	1,425	1,216	1,142
	事務職	224,041	174,916	178,032	997	925	887
	販売職	239,020	188,027	208,304	945	883	880
	サービス職	213,715	168,666	182,421	1,041	924	889
	保安職	195,485	171,297	184,583	1,020	937	907
	農林漁業	216,912	176,635	185,938	977	890	881
	生産工程	239,811	178,052	188,733	952	886	894
	輸送・機械運転	252,170	200,056	219,793	998	932	907
	建設・採掘	281,344	196,124	267,383	1,408	1,213	919
	運搬・清掃・包装等	205,418	172,480	177,454	923	892	860
計		249,934	188,306	195,480	1,042	948	903
年 齢 別	2 4 歳 以 下	249,273	187,517	187,819	1,043	949	857
	2 5 ~ 3 4 歳	249,576	187,616	193,452	1,043	949	899
	3 5 ~ 4 4 歳	250,968	188,280	198,881	1,043	949	897
	4 5 ~ 5 4 歳	251,720	190,087	202,229	1,043	949	905
	5 5 歳 以 上	247,986	188,753	192,891	1,036	946	907

(注) 「求人募集賃金」は、1カ月間に受理した求人賃金(基本給+定期的に支払われる手当、時間外手当含まず)の平均値である。

「求職者希望賃金」は、1カ月間に新たに求職申込をした者の希望賃金の平均値である。

(注) 令和3年4月から求職者希望賃金は、同一労働同一賃金の観点から男女合算とする。

(注) 新職業分類(平成23年改訂「厚生労働省編職業分類」)に基づく区分による。