

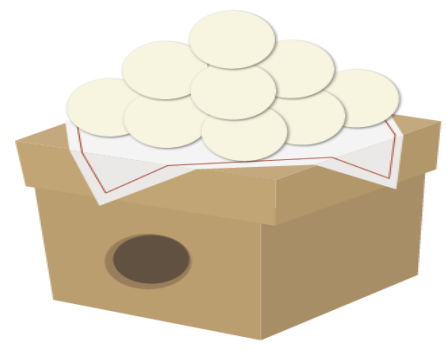
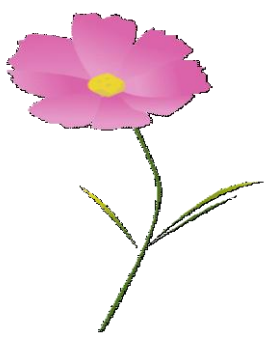
# 事業主のみなさまへ

## ハローワーク統計

令和3年8月31日発行 ハローワーク新潟

<http://niigata-hellowork.jsite.mhlw.go.jp/list/niigata.html> .go.jp/

TEL 025(280)8609 FAX 025(288)3592



### 令和3年7月 求人、求職の主な動き（パートタイムを含む全数）

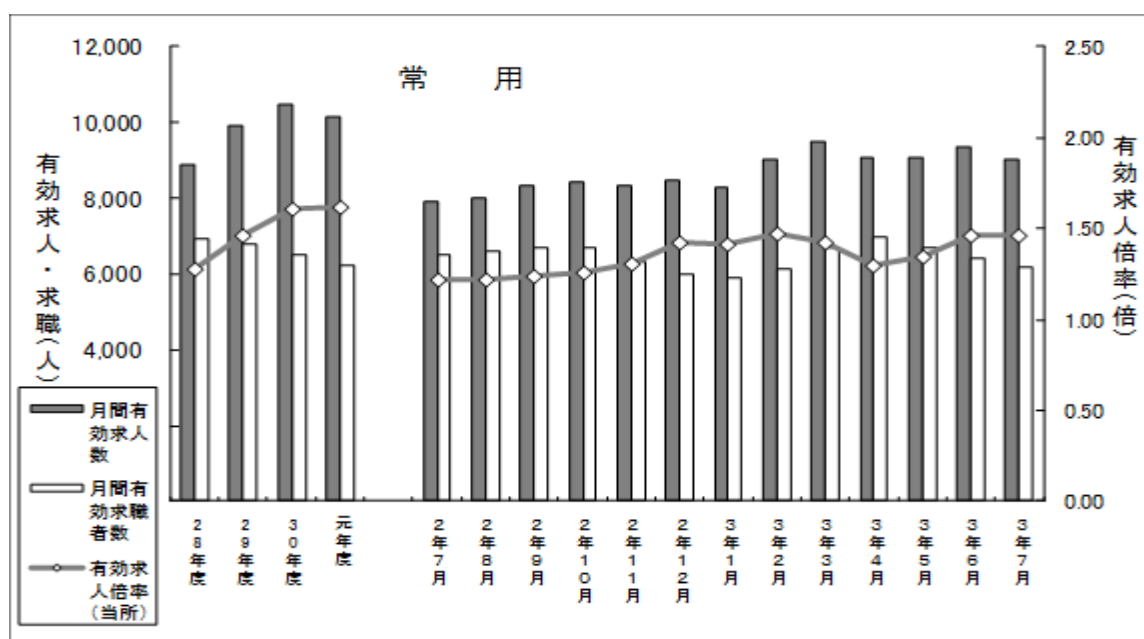
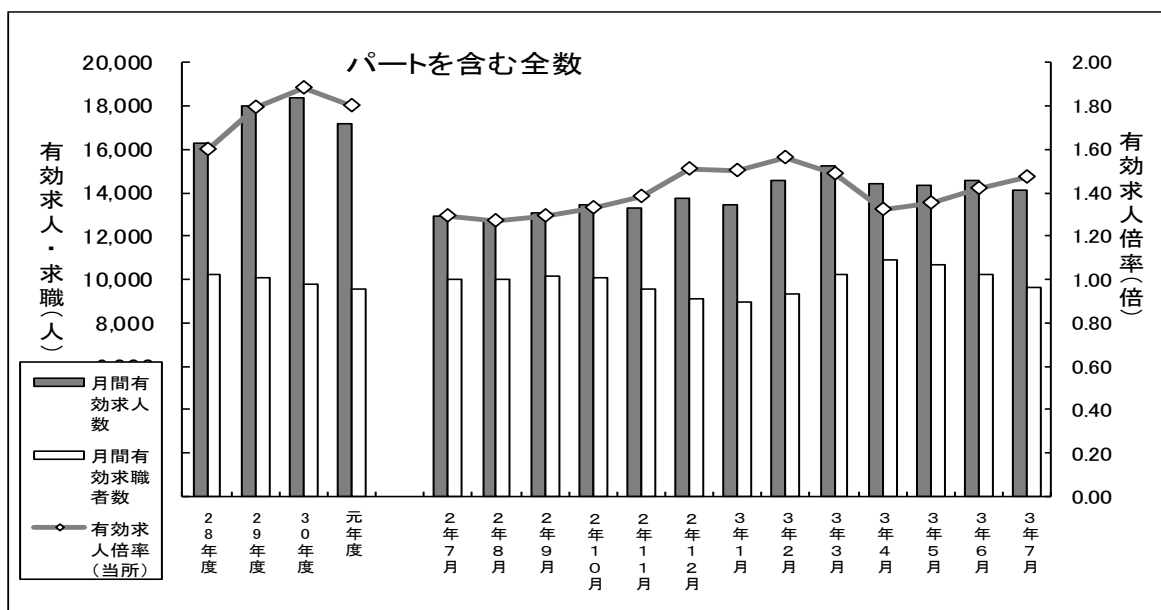
- ・新規求人は4,401人で、前年同月比5.4%の減少。6カ月ぶりに、前年同月比で減少した。
- ・有効求人は14,130人で、" 9.6%の増加。3カ月連続して、前年同月比で増加した。
- ・新規求職は1,787人で、" 15.3%の減少。3カ月連続して、前年同月比で減少した。
- ・有効求職は9,619人で、" 3.6%の減少。14カ月連続して、前年同月比で減少した。
- ・有効求人倍率は1.47倍で、前年同月（1.29倍）より0.18ポイント上昇した。

### 完全失業率、有効求人倍率の比較（最近3年間、直近3か月）

	完全失業率 (全国)%	有効求人倍率（倍）		
		全 国	新 潟 県	ハローワーク新潟
平成30年度平均	2.4	1.62	1.70	1.88
令和元年度平均	2.4	1.55	1.59	1.80
令和2年度平均	2.8	1.10	1.22	1.39
令和 3年 5月	3.0	1.09	1.30	1.35
令和 3年 6月	2.9	1.13	1.35	1.42
令和 3年 7月	2.8	1.15	1.37	1.47

\* 有効求人倍率は、パートを含む全数（全国及び新潟県の求人倍率は季節調整済みの数値）。

## 求人・求職・求人倍率の動き



注) 棒グラフは月別有効求人人数・有効求職数のため、月々の大小の比較はできません。

### 新規求職者の態様別状況(パートを除く常用)

離職理由	3年7月(人)	前年同月(人)	増減率(%)
在職求職者	515	541	▲ 4.8
離職者	663	761	▲ 12.9
定年到達者	15	8	87.5
事業主都合	178	225	▲ 20.9
自己都合	454	517	▲ 12.2
無業者	94	131	▲ 28.2
合計	1,272	1,433	▲ 11.2

### 新規求職者の年齢別状況(パートを除く常用)

年齢	3年7月(人)	前年同月(人)	増減率(%)
24歳以下	203	213	▲ 4.7
25～34	342	368	▲ 7.1
35～44	239	314	▲ 23.9
45～54	279	315	▲ 11.4
55～64	157	163	▲ 3.7
65歳以上	52	60	▲ 13.3
合計	1,272	1,433	▲ 11.2

最近の雇用失業情勢 (NO.1)

(パートを含む全数)

ハローワーク新潟

区分 年度 ・月	① 新規					② 有効						③ 紹介		
	a 求人		b 求職		新規求 人倍率 a÷b	c 求人		d 求職		有効求 人倍率 c÷d	新潟県 有効求 人倍率	e		
	求人数	前年 同月比	求職 者数	前年 同月比		求人数	前年 同月比	求職 者数	前年 同月比			紹介 件数	前年 同月比	紹介率 e÷b
単位	人	%	人	%	倍	人	%	人	%	倍	倍	人	%	%
28年度	72,274	4.3	31,083	▲ 5.6	2.33	195,317	6.7	122,419	▲ 4.1	1.60	1.35	47,315	▲ 10.6	152.2
29年度	78,149	8.1	29,735	▲ 4.3	2.63	215,818	10.5	120,514	▲ 1.6	1.79	1.56	44,135	▲ 6.7	148.4
30年度	78,981	1.1	28,523	▲ 4.1	2.77	220,211	2.0	117,409	▲ 2.6	1.88	1.70	39,499	▲ 10.5	138.5
元年度	73,354	▲ 7.1	27,110	▲ 5.0	2.71	206,389	▲ 6.3	114,546	▲ 2.4	1.80	1.59	34,410	▲ 12.9	126.9
2年度	59,122	▲ 19.4	25,710	▲ 5.2	2.30	162,897	▲ 21.1	117,237	2.3	1.39	1.22	32,615	▲ 5.2	126.9
2年 7月	4,652	▲ 32.3	2,111	▲ 8.9	2.20	12,892	▲ 26.0	9,977	0.9	1.29	1.21	2,851	▲ 9.1	135.1
8月	4,005	▲ 27.8	1,874	▲ 8.7	2.14	12,762	▲ 25.2	10,024	4.5	1.27	1.19	2,441	▲ 7.4	130.3
9月	5,420	▲ 7.8	2,086	▲ 5.5	2.60	13,082	▲ 23.6	10,124	5.9	1.29	1.19	2,692	▲ 7.4	129.1
10月	4,903	▲ 31.8	2,082	▲ 8.2	2.35	13,412	▲ 24.9	10,101	5.7	1.33	1.18	2,745	▲ 0.2	131.8
11月	4,113	▲ 21.2	1,687	▲ 6.5	2.44	13,260	▲ 21.8	9,587	4.4	1.38	1.19	2,374	▲ 4.9	140.7
12月	5,665	▲ 14.0	1,624	▲ 11.9	3.49	13,742	▲ 21.3	9,114	6.6	1.51	1.20	1,932	▲ 17.2	119.0
3年 1月	4,496	▲ 27.9	1,895	▲ 24.3	2.37	13,450	▲ 19.3	8,940	1.0	1.50	1.28	2,130	▲ 5.3	112.4
2月	5,503	0.5	2,309	10.1	2.38	14,594	▲ 13.2	9,331	4.2	1.56	1.21	3,337	13.4	144.5
3月	6,180	8.0	2,726	13.0	2.27	15,254	▲ 4.4	10,207	7.2	1.49	1.23	3,942	19.4	144.6
4月	4,677	2.1	2,974	3.8	1.57	14,439	▲ 2.2	10,928	9.8	1.32	1.26	3,295	24.6	110.8
5月	4,983	22.5	1,931	▲ 7.1	2.58	14,366	12.6	10,645	8.9	1.35	1.30	2,630	9.2	136.2
6月	5,889	6.4	2,082	▲ 12.2	2.83	14,551	12.5	10,237	1.3	1.42	1.35	2,938	▲ 5.8	141.1
7月	4,401	▲ 5.4	1,787	▲ 15.3	2.46	14,130	9.6	9,619	▲ 3.6	1.47	1.37	2,276	▲ 20.2	127.4
3年4月～ 当月まで累計	19,950	5.9	8,774	▲ 6.9	2.27	57,486	7.8	41,429	4.1	1.39	*	11,139	1.1	127.0

7月分新規求人 産業別内訳

産業分類	当月新規 求人数	前年 同月比(%)
建設業	578	0.3
製造業	303	28.9
情報通信業	86	50.9
運輸業・郵便業	166	▲ 45.6
卸売業・小売業	494	6.0
金融業・保険業	26	▲ 51.9
宿泊業・飲食サービス業	265	▲ 23.9
医療・福祉	991	▲ 2.0
サービス業(除他分類)	745	4.9
合計 (非計上産業を含む)	4,401	▲ 5.4

4月～当月までの新規求人累計 産業別内訳

産業分類	新規求人 数累計	前年 同期比(%)
建設業	2,825	17.5
製造業	1,231	20.2
情報通信業	292	9.8
運輸業・郵便業	890	▲ 17.9
卸売業・小売業	2,525	6.7
金融業・保険業	98	▲ 35.1
宿泊業・飲食サービス業	1,357	▲ 14.4
医療・福祉	4,554	10.8
サービス業(除他分類)	3,257	12.3
合計 (非計上産業を含む)	19,950	5.9

区分 年度 ・月	④ 就職				⑤ 企業整備状況	
	f 就職件数		前年 同月比	就職率 f÷b	事業所 件数	解雇 人員数
	うち 雇用保険 件数	件 数				
単位	件	件	%	%	件	人
28年度	10,533	2,850	▲ 8.5	33.9	25	406
29年度	10,191	2,702	▲ 3.2	34.3	28	372
30年度	9,502	2,541	▲ 6.8	33.3	36	367
元年度	8,427	2,342	▲ 11.3	31.1	28	692
2年度	7,412	2,353	▲ 12.0	28.8	43	1,114
2年 7月	635	202	▲ 18.1	30.1	1	25
8月	548	201	▲ 13.6	29.2	2	35
9月	546	203	▲ 26.0	26.2	4	198
10月	624	207	▲ 10.6	30.0	7	80
11月	623	236	▲ 1.4	36.9	1	5
12月	539	178	▲ 5.4	33.2	3	77
3年 1月	431	152	▲ 14.0	22.7	1	9
2月	585	167	▲ 3.0	25.3	5	63
3月	936	246	17.9	34.3	9	442
4月	787	239	13.7	26.5	2	12
5月	641	197	22.1	33.2	3	38
6月	635	189	▲ 12.8	30.5	4	37
7月	561	202	▲ 11.7	31.4	6	64
3年4月～ 当月まで累計	2,624	827	1.7	29.9	15	151

注)・新潟県求人倍率は季節調整済みの数値。企業整備状況は、1件5人以上について計上。

(季節調整とは季節的な変動を控除するよう実数を加工するもので、毎年1月～12月の数値が揃った翌年の始め頃に過去の数値が改定される)

最近の雇用失業情勢 (NO. 2)

(パートを除く常用)

ハローワーク新潟

区分 年度 ・月	① 新規					② 有効						③ 紹介		
	a 求人		b 求職		新規求人倍率 a÷b	c 求人		d 求職		有効求人倍率 c÷d	新潟県有効求人倍率	紹介件数	前年同月比	紹介率 e÷b
	求人数	前年同月比	求職者数	前年同月比		求人数	前年同月比	求職者数	前年同月比					
単位	人	%	人	%	倍	人	%	人	%	倍	倍	人	%	%
28年度	38,984	4.8	21,433	▲ 6.7	1.82	106,566	6.5	83,372	▲ 5.1	1.28	1.17	31,529	▲ 11.1	147.1
29年度	42,430	8.8	20,553	▲ 4.1	2.06	119,089	11.8	81,292	▲ 2.5	1.46	1.43	29,615	▲ 6.1	144.1
30年度	44,695	5.3	19,473	▲ 5.3	2.30	125,768	5.6	78,313	▲ 3.7	1.61	1.64	26,360	▲ 11.0	135.4
元年度	42,622	▲ 4.6	18,337	▲ 5.8	2.32	121,735	▲ 3.2	74,939	▲ 4.3	1.62	1.60	22,626	▲ 14.2	123.4
2年度	35,747	▲ 16.1	17,214	▲ 6.1	2.08	100,599	▲ 17.4	76,930	2.7	1.31	1.29	20,604	▲ 8.9	119.7
2年 7月	2,723	▲ 31.1	1,433	▲ 10.6	1.90	7,927	▲ 22.6	6,516	1.1	1.22	1.24	1,856	▲ 10.4	129.5
8月	2,525	▲ 19.4	1,309	▲ 9.2	1.93	8,023	▲ 19.2	6,597	4.6	1.22	1.24	1,638	▲ 6.2	125.1
9月	3,472	▲ 2.4	1,407	▲ 5.6	2.47	8,311	▲ 17.9	6,678	6.8	1.24	1.26	1,748	▲ 6.6	124.2
10月	2,829	▲ 32.2	1,419	▲ 7.2	1.99	8,413	▲ 20.7	6,689	6.7	1.26	1.26	1,753	▲ 5.8	123.5
11月	2,481	▲ 17.9	1,154	▲ 6.3	2.15	8,310	▲ 18.7	6,324	5.3	1.31	1.32	1,556	▲ 5.1	134.8
12月	3,523	▲ 6.2	1,126	▲ 13.3	3.13	8,489	▲ 16.9	5,994	5.6	1.42	1.39	1,235	▲ 22.3	109.7
3年 1月	2,652	▲ 27.9	1,296	▲ 22.5	2.05	8,300	▲ 16.1	5,880	0.4	1.41	1.39	1,333	▲ 11.8	102.9
2月	3,390	11.0	1,542	8.1	2.20	9,015	▲ 9.3	6,140	3.3	1.47	1.37	2,061	10.3	133.7
3月	3,793	11.5	1,823	4.9	2.08	9,497	0.3	6,705	4.5	1.42	1.35	2,371	9.7	130.1
4月	2,769	7.5	1,761	▲ 3.6	1.57	9,085	2.6	6,974	5.9	1.30	1.29	2,096	23.6	119.0
5月	3,141	26.7	1,230	▲ 7.4	2.55	9,067	18.2	6,694	5.3	1.35	1.35	1,590	10.0	129.3
6月	3,789	14.7	1,397	▲ 9.9	2.71	9,348	19.9	6,421	▲ 0.7	1.46	1.42	1,901	▲ 0.6	136.1
7月	2,621	▲ 3.7	1,272	▲ 11.2	2.06	9,027	13.9	6,194	▲ 4.9	1.46	1.48	1,479	▲ 20.3	116.3
3年4月～ 当月まで累計	12,320	11.2	5,660	▲ 7.8	2.18	36,527	13.3	26,283	1.4	1.39	*	7,066	2.3	124.8

7月分新規求人 産業別内訳

年度 ・月	④ 就職				⑤ 雇用保険(基本手当)				産業分類	当月新規 求人件数	前年 同月比(%)
	f 就職件数		前年 同月比	就職率 f÷b	受給資格決定		受給者実人員				
	うち 雇用保険	件数			件数	前年 同月比	実人員	前年 同月比			
単位	件	件	%	%	件	%	人	%	建設業	541	▲ 0.7
28年度	6,001	1,899	▲ 7.4	28.0	6,884	▲ 7.9	21,119	▲ 8.5	製造業	198	16.5
29年度	5,783	1,799	▲ 3.6	28.1	6,684	▲ 2.9	21,128	0.0	情報通信業	52	6.1
30年度	5,447	1,736	▲ 5.8	28.0	6,591	▲ 1.4	20,188	▲ 4.4	運輸業・郵便業	134	▲ 41.2
元年度	4,783	1,604	▲ 12.2	26.1	※6,844	3.8	21,366	5.8	卸売業・小売業	270	4.2
2年度	3,876	1,486	▲ 19.0	22.5	※7,209	5.3	26,086	22.1	金融業・保険業	20	▲ 37.5
2年 7月	336	119	▲ 20.9	23.4	※622	0.3	2,587	33.9	宿泊業・飲食サービス業	131	▲ 19.6
8月	301	126	▲ 21.4	23.0	※437	▲ 8.6	2,640	38.4	医療・福祉	491	▲ 7.5
9月	309	136	▲ 23.7	22.0	※570	11.3	2,561	32.5	サービス業(除他分類)	313	▲ 1.9
10月	326	134	▲ 19.5	23.0	※580	14.4	2,418	31.2	合計 (非計上産業を含む)	2,621	▲ 3.7
11月	348	152	▲ 5.4	30.2	※419	▲ 21.4	2,021	11.2			
12月	287	107	▲ 18.2	25.5	※360	▲ 16.5	1,970	12.3			
3年 1月	232	100	▲ 15.3	17.9	※469	▲ 6.0	1,857	4.4			
2月	300	98	▲ 9.1	19.5	※429	▲ 17.7	1,828	12.1			
3月	456	150	1.1	25.0	※561	6.5	1,908	18.5			
4月	401	152	8.1	22.8	※939	▲ 18.9	1,923	13.3			
5月	361	135	32.7	29.3	※888	▲ 6.0	2,066	▲ 1.3			
6月	344	120	1.8	24.6	※539	▲ 18.2	2,226	▲ 11.1			
7月	318	140	▲ 5.4	25.0	※468	▲ 24.8	2,329	▲ 10.0			
3年4月～ 当月まで累計	1,424	547	8.1	25.2	※2,834	▲ 16.3	8,544	▲ 3.8			

4月～当月までの新規求人累計 産業別内訳

産業分類	新規求人 数累計	前年 同期比(%)
建設業	2,696	21.8
製造業	828	14.0
情報通信業	227	4.1
運輸業・郵便業	719	▲ 9.7
卸売業・小売業	1,392	11.4
金融業・保険業	75	▲ 20.2
宿泊業・飲食サービス業	621	▲ 14.9
医療・福祉	2,488	9.9
サービス業(除他分類)	1,486	15.6
合計 (非計上産業を含む)	12,320	11.2

※は速報値であり、修正があり得る。

## 求人募集賃金・求職者希望賃金情報

3年7月

(単位:円)

雇用形態・求人 求職別		常 用			常用的パート		
		求人募集賃金		求職者 希望賃金	求人募集賃金		求職者 希望賃金
		上限平均	下限平均	平均	上限平均	下限平均	平均
職業・年齢別							
計		268,871	194,637	200,161	1,067	972	923
職 業 別	管理職	295,856	240,249	406,667	1,200	1,000	0
	専門・技術職	315,211	218,182	213,200	1,537	1,292	1,072
	事務職	225,421	176,639	178,741	997	930	939
	販売職	269,391	197,888	216,139	936	890	881
	サービス職	228,764	173,008	185,094	1,034	929	883
	保安職	189,199	169,646	132,500	912	882	910
	農林漁業	250,000	180,000	183,333	900	900	850
	生産工程	262,769	182,214	204,430	974	923	873
	輸送・機械運転	265,483	204,579	240,794	962	926	916
	建設・採掘	299,901	198,688	222,500	1,417	917	900
	運搬・清掃・包装等	203,358	170,862	182,830	889	871	862
計		268,871	194,637	200,161	1,067	972	923
年 齢 別	2 4 歳 以 下	267,813	193,754	199,581	1,068	972	920
	2 5 ~ 3 4 歳	268,656	194,146	180,074	1,068	972	915
	3 5 ~ 4 4 歳	269,746	194,775	187,209	1,068	972	923
	4 5 ~ 5 4 歳	272,457	196,875	204,378	1,068	972	890
	5 5 歳 以 上	265,501	194,018	206,835	1,063	969	936

(注) 「求人募集賃金」は、1カ月間に受理した求人賃金(基本給+定期的に支払われる手当、時間外手当含まず)の平均値である。

# 求人・求職バランスシート

3年7月

職業別	雇用形態・ 年齢	常 用						常用的パート					
		合計	24歳 以下	25～ 34歳	35～ 44歳	45～ 54歳	55歳 以上	合計	24歳 以下	25～ 34歳	35～ 44歳	45～ 54歳	55歳 以上
合 計	有効求人	9,027	2,081	2,116	1,818	1,563	1,449	4,165	767	782	782	782	1,052
	有効求職	6,194	798	1,587	1,250	1,369	1,190	3,362	123	440	575	686	1,538
	求人倍率	<b>1.46</b>	<b>2.61</b>	<b>1.33</b>	<b>1.45</b>	<b>1.14</b>	<b>1.22</b>	<b>1.24</b>	<b>6.24</b>	<b>1.78</b>	<b>1.36</b>	<b>1.14</b>	<b>0.68</b>
管理職	有効求人	32	8	9	7	5	3	2	0	0	0	0	2
	有効求職	22	3	0	4	2	13	2	0	0	0	0	2
	求人倍率	<b>1.45</b>	<b>2.67</b>	<b>0.00</b>	<b>1.75</b>	<b>2.50</b>	<b>0.23</b>	<b>1.00</b>	<b>0.00</b>	<b>0.00</b>	<b>0.00</b>	<b>0.00</b>	<b>1.00</b>
専門・ 技術職	有効求人	2,598	592	585	522	487	412	775	145	145	145	145	195
	有効求職	959	123	297	190	186	163	319	6	51	69	54	139
	求人倍率	<b>2.71</b>	<b>4.81</b>	<b>1.97</b>	<b>2.75</b>	<b>2.62</b>	<b>2.53</b>	<b>2.43</b>	<b>24.17</b>	<b>2.84</b>	<b>2.10</b>	<b>2.69</b>	<b>1.40</b>
事 務 職	有効求人	698	169	163	135	116	115	361	69	69	69	69	85
	有効求職	1,586	239	443	349	329	226	725	16	129	156	168	256
	求人倍率	<b>0.44</b>	<b>0.71</b>	<b>0.37</b>	<b>0.39</b>	<b>0.35</b>	<b>0.51</b>	<b>0.50</b>	<b>4.31</b>	<b>0.53</b>	<b>0.44</b>	<b>0.41</b>	<b>0.33</b>
販売職	有効求人	943	255	253	197	137	101	514	97	98	98	98	123
	有効求職	515	62	135	112	96	110	176	6	35	23	26	86
	求人倍率	<b>1.83</b>	<b>4.11</b>	<b>1.87</b>	<b>1.76</b>	<b>1.43</b>	<b>0.92</b>	<b>2.92</b>	<b>16.17</b>	<b>2.80</b>	<b>4.26</b>	<b>3.77</b>	<b>1.43</b>
サービス職	有効求人	1,582	319	334	319	301	309	1,311	242	245	245	245	334
	有効求職	489	69	108	108	117	87	371	11	43	56	75	186
	求人倍率	<b>3.24</b>	<b>4.62</b>	<b>3.09</b>	<b>2.95</b>	<b>2.57</b>	<b>3.55</b>	<b>3.53</b>	<b>22.00</b>	<b>5.70</b>	<b>4.38</b>	<b>3.27</b>	<b>1.80</b>
保安職	有効求人	344	72	89	61	52	70	106	14	19	19	19	35
	有効求職	28	0	6	5	4	13	24	0	0	1	1	22
	求人倍率	<b>12.29</b>	<b>0.00</b>	<b>14.83</b>	<b>12.20</b>	<b>13.00</b>	<b>5.38</b>	<b>4.42</b>	<b>0.00</b>	<b>0.00</b>	<b>19.00</b>	<b>19.00</b>	<b>1.59</b>
農林漁業	有効求人	9	2	2	2	2	1	14	2	3	3	3	3
	有効求職	28	6	7	2	9	4	11	0	1	2	5	3
	求人倍率	<b>0.32</b>	<b>0.33</b>	<b>0.29</b>	<b>1.00</b>	<b>0.22</b>	<b>0.25</b>	<b>1.27</b>	<b>0.00</b>	<b>3.00</b>	<b>1.50</b>	<b>0.60</b>	<b>1.00</b>
生産工程	有効求人	991	247	251	200	154	139	159	30	31	31	31	36
	有効求職	361	32	93	70	100	66	103	3	11	15	28	46
	求人倍率	<b>2.75</b>	<b>7.72</b>	<b>2.70</b>	<b>2.86</b>	<b>1.54</b>	<b>2.11</b>	<b>1.54</b>	<b>10.00</b>	<b>2.82</b>	<b>2.07</b>	<b>1.11</b>	<b>0.78</b>
輸送・ 機械運転	有効求人	643	132	143	136	120	112	139	25	25	26	26	37
	有効求職	240	6	26	45	81	82	44	0	0	1	4	39
	求人倍率	<b>2.68</b>	<b>22.00</b>	<b>5.50</b>	<b>3.02</b>	<b>1.48</b>	<b>1.37</b>	<b>3.16</b>	<b>0.00</b>	<b>0.00</b>	<b>26.00</b>	<b>6.50</b>	<b>0.95</b>
建設・ 採掘	有効求人	847	205	206	166	134	136	15	3	3	3	3	3
	有効求職	94	5	18	15	23	33	7	0	1	0	1	5
	求人倍率	<b>9.01</b>	<b>41.00</b>	<b>11.44</b>	<b>11.07</b>	<b>5.83</b>	<b>4.12</b>	<b>2.14</b>	<b>0.00</b>	<b>3.00</b>	<b>0.00</b>	<b>3.00</b>	<b>0.60</b>
運搬・ 清掃・ 包装等	有効求人	340	79	84	72	54	51	769	140	143	143	143	200
	有効求職	555	47	96	93	161	158	621	13	50	84	139	335
	求人倍率	<b>0.61</b>	<b>1.68</b>	<b>0.88</b>	<b>0.77</b>	<b>0.34</b>	<b>0.32</b>	<b>1.24</b>	<b>10.77</b>	<b>2.86</b>	<b>1.70</b>	<b>1.03</b>	<b>0.60</b>

(注)新規学卒及びパートタイムを除いた常用及び常用的パートについて計上してある。

「-」は「表示できない」を表している。

# 求人・求職バランスシート(詳細)

3年7月

(しごと館を含む常用)

ハローワーク新潟

	有効求人	有効求職			有効求人 倍率
		性計	男	女	
<b>職業計</b>	<b>9,027</b>	<b>6,194</b>	<b>3,480</b>	<b>2,711</b>	<b>1.46</b>
<b>A 管理的職業</b>	<b>32</b>	<b>22</b>	<b>19</b>	<b>3</b>	<b>1.45</b>
<b>B 専門的・技術的職業</b>	<b>2,598</b>	<b>959</b>	<b>520</b>	<b>439</b>	<b>2.71</b>
開発技術者	47	23	19	4	2.04
製造技術者	103	161	124	37	0.64
建築・土木技術者等	1,052	56	49	7	18.79
情報処理・通信技術者	173	109	92	17	1.59
その他の技術者	14	4	4	0	3.50
医師、薬剤師等	55	17	9	8	3.24
保健師、助産師等	329	132	14	118	2.49
医療技術者	167	57	20	37	2.93
その他の保健医療	47	56	25	31	0.84
社会福祉の専門的職業	427	122	34	88	3.50
美術家、デザイナー等	56	116	59	57	0.48
その他の専門的職業	128	106	71	35	1.21
<b>C 事務的職業</b>	<b>698</b>	<b>1,586</b>	<b>390</b>	<b>1,195</b>	<b>0.44</b>
一般事務員	405	1,353	280	1,072	0.30
会計事務員	129	114	50	64	1.13
生産関連事務員	29	23	19	4	1.26
営業・販売関連事務員	100	63	25	38	1.59
外勤事務員	2	0	0	0	0.00
運輸・郵便事務	23	6	4	2	3.83
事務用機器操作の職業	10	27	12	15	0.37
<b>D 販売の職業</b>	<b>943</b>	<b>515</b>	<b>351</b>	<b>163</b>	<b>1.83</b>
商品販売の職業	313	248	110	138	1.26
販売類似の職業	16	6	6	0	2.67
営業の職業	614	261	235	25	2.35
<b>E サービスの職業</b>	<b>1,582</b>	<b>489</b>	<b>245</b>	<b>244</b>	<b>3.24</b>
家庭生活支援サービス	3	1	1	0	3.00
介護サービスの職業	741	165	73	92	4.49
保健医療サービス	71	26	1	25	2.73
生活衛生サービス	203	21	3	18	9.67
飲食物調理の職業	395	116	81	35	3.41
接客・給仕の職業	121	97	46	51	1.25
居住施設・ビルの管理	7	25	25	0	0.28
その他のサービス	41	38	15	23	1.08
<b>F 保安の職業</b>	<b>344</b>	<b>28</b>	<b>28</b>	<b>0</b>	<b>12.29</b>
<b>G 農林漁業の職業</b>	<b>9</b>	<b>28</b>	<b>26</b>	<b>2</b>	<b>0.32</b>



<b>H生産工程の職業</b>	<b>991</b>	<b>361</b>	<b>283</b>	<b>78</b>	<b>2.75</b>
生産設備(金属)	4	6	5	1	0.67
生産設備(金属除く)	8	11	9	2	0.73
生産設備(機械)	9	7	7	0	1.29
金属材料製造等	226	73	69	4	3.10
製品製造・加工処理	212	135	89	46	1.57
機械組立の職業	83	34	29	5	2.44
機械整備・修理の職業	280	43	42	1	6.51
製品検査(金属)	12	5	5	0	2.40
製品検査(金属除く)	14	4	2	2	3.50
機械検査の職業	22	3	1	2	7.33
生産関連・生産類似	121	40	25	15	3.03
<b>I輸送・機械運転の職業</b>	<b>643</b>	<b>240</b>	<b>232</b>	<b>8</b>	<b>2.68</b>
鉄道運転の職業		0	0	0	0.00
自動車運転の職業	479	178	173	5	2.69
船舶・航空機運転		0	0	0	0.00
その他の輸送の職業	16	22	21	1	0.73
定置・建設機械運転	148	40	38	2	3.70
<b>J建設・採掘の職業</b>	<b>847</b>	<b>94</b>	<b>94</b>	<b>0</b>	<b>9.01</b>
建設躯体工事の職業	139	12	12	0	11.58
建設の職業	310	32	32	0	9.69
電気工事の職業	119	21	21	0	5.67
土木の職業	279	29	29	0	9.62
採掘の職業		0	0	0	0.00
<b>K運搬・清掃等の職業</b>	<b>340</b>	<b>555</b>	<b>423</b>	<b>131</b>	<b>0.61</b>
運搬の職業	131	162	143	18	0.81
清掃の職業	80	67	48	19	1.19
包装の職業	18	3	2	1	6.00
その他の運搬等の職業	111	323	230	93	0.34
分類不能の職業		1,317	869	448	0.00

<b>(IT関連計)</b>	<b>351</b>	<b>260</b>	<b>180</b>	<b>80</b>	<b>1.35</b>
(IT技術関連小計)	267	131	114	17	2.04
(IT操作関連小計)	65	121	58	63	0.54
(IT製造関連小計)	19	8	8	0	2.38
<b>(福祉関連計)</b>	<b>1,438</b>	<b>385</b>	<b>128</b>	<b>257</b>	<b>3.74</b>
(介護関連計)	1030	220	98	122	4.68
(その他小計)	408	165	30	135	2.47