

# ときめきしごと館

## ✿ 職業相談窓口の利用時間ご案内 ✿

### 初めてご利用される方の所要時間

求職申込書記入20分+相談時間30分=50分程度

初回は求職申込書のご記入や希望条件の確認・登録に時間を要します。

求職申込書はハローワークインターネットサービスの仮登録機能で事前に求職条件を登録することにより時間短縮できます！

### 職業相談や求人への応募をご希望される方の所要時間

相談時間の目安20分程度

求人への応募にあたり、**昼休み時間帯（12:00～13:00）**や**夕方17:00以降**は、事業所との連絡が付きづらい場合があります。できるだけ、これらの時間帯以外のご利用をオススメします！

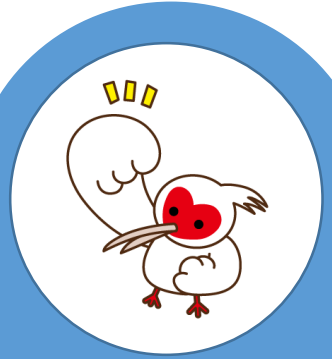
職業訓練のお申し込みや、各種専門コーナーの登録・相談などには**30分程度**かかります。また、平日の18時以降や土曜日は行っておりませんのでご注意ください。

### 雇用保険の失業認定に来館される方

雇用保険の失業認定は、**月曜から金曜日（祝日・年末年始を除く）**の10時30分から16時30分です。

なお、雇用保険の受給手続きは、ハローワーク新潟（美咲町）となりますのでご注意ください。

※上記の所要時間は目安です。相談内容によって異なります。また、待ち時間を含んでおりません。お待ちいただく時間は時期や時間帯によって変動しますので、お時間に余裕をもってご来館ください。



## 開庁時間

月水金

9:30-18:15

火木

9:30-19:00

第1・3土曜

10:00-17:00

休日

日曜、祝日

年末年始

ハローワーク  
インターネットサービス

