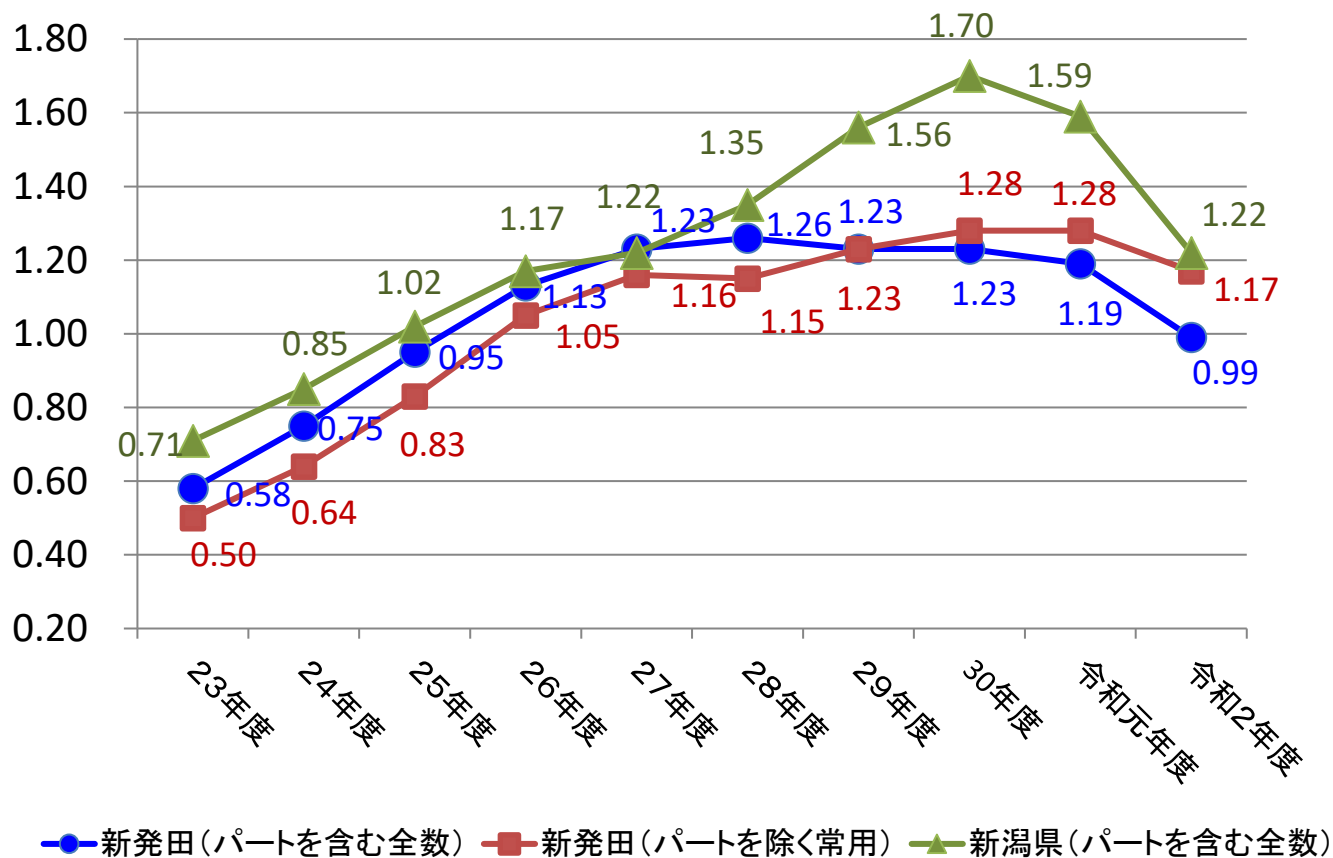


令和2年度 業務概要

しばた

有効求人倍率の推移



新発田公共職業安定所
(ハローワーク新発田)

管内の概要

管内は県の北部に位置し、新発田市、阿賀野市、胎内市、聖籠町の3市1町で構成されており、面積は1,026 km²、総人口は177,084人となっています。

安定所所在地の新発田市は溝口氏10万石の城下町として歴史の面影を残しつつ、産業面では食料品製造業、電子部品・デバイス製造業、飲食料品等の卸売業・小売業を中心に、多業種に渡る企業が操業しています。

また、月岡温泉は、県内外から多くの観光客に親しまれています。

阿賀野市は食料品製造業、家具・装備品製造業、安田瓦や庵地焼で知られる焼き物があるほか、県営産業団地では太陽光発電所も設置されています。

胎内市は化学製品関連企業・輸送用機械器具製造関連企業をはじめ、県営工業団地への企業誘致が活性化しているほか、スキー場、リゾートホテル等の整った観光都市でもあります。

聖籠町は新潟東工業港を有し、大型船舶にも対応した近代的な設備を備え、背後地には広大な工業団地が発展しており、同地域は対岸貿易を中心に日本海側の有力な臨海工業地帯として期待を集めています。

管内図



管内市町別人口、世帯数、産業別就業者、事業所数

市町	項目	面積(km ²) (R2.10.1)	人口 (R2.10.1)	世帯数 (R2.1.1)	産業別就業者(H27.10.1)			事業所数 (R2.6.1)	
					総数	第1次	第2次		第3次
合計		1,026	177,084	66,849	93,109	7,586	29,771	54,447	8,442
新発田市		533	94,517	36,726	48,890	3,286	14,615	30,484	4,445
阿賀野市		192	40,489	14,481	22,325	2,106	7,438	12,153	1,967
胎内市		264	28,154	10,802	14,838	1,528	5,264	7,923	1,360
聖籠町		37	13,924	4,840	7,056	666	2,454	3,887	670

資料：県統計課 『新潟県勢要覧2021』

平成16年4月1日 安田町・京ヶ瀬村・水原町・笹神村が「阿賀野市」として統合

平成17年5月1日 紫雲寺町・加治川村が新発田市と合併

平成17年9月1日 中条町・黒川村が「胎内市」として統合

一般職業紹介状況

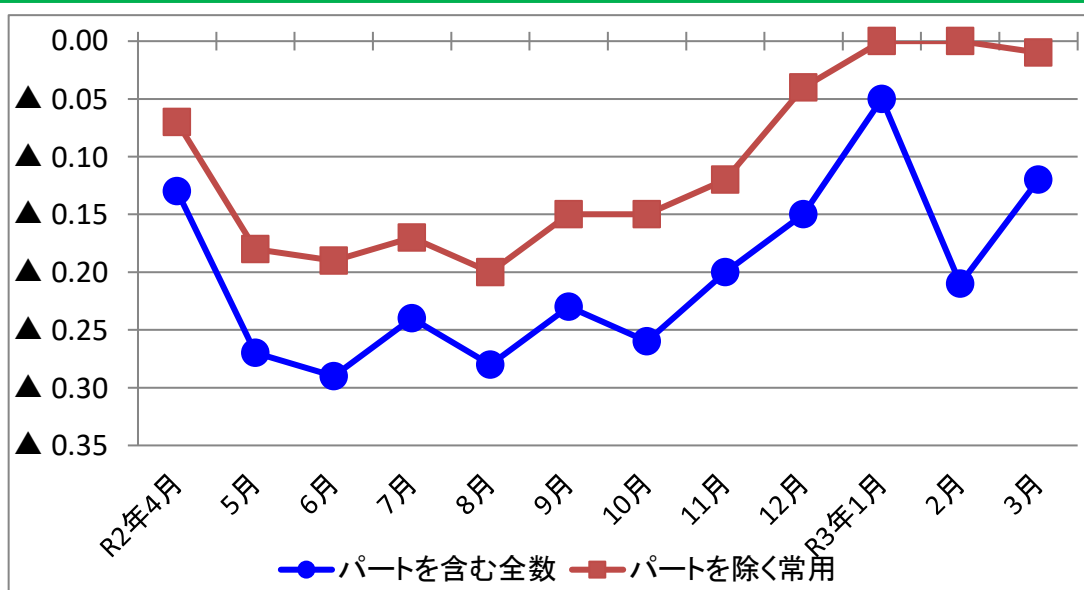
求人・求職・就職の状況

項目 年度	新規求人数		有効求人数		新規求職者数		有効求職者数	
	※1全数	※2うち常用	※1全数	※2うち常用	※1全数	※2うち常用	※1全数	※2うち常用
令和元年度	14,301	9,121	40,240	25,941	8,868	5,541	33,812	20,282
令和2年度	13,139	8,836	35,610	24,522	8,689	5,137	35,998	20,891
対前年増減率(%)	▲ 8.1	▲ 3.1	▲ 11.5	▲ 5.5	▲ 2.0	▲ 7.3	6.5	3.0

項目 年度	就職件数		就職率(%)		充足数		充足率(%)	
	※1全数	※2うち常用	※1全数	※2うち常用	※1全数	※2うち常用	※1全数	※2うち常用
令和元年度	3,643	2,155	41.1	38.9	3,059	1,855	21.4	20.3
令和2年度	3,062	1,735	35.2	33.8	2,675	1,541	20.4	17.4
対前年増減率(%) (就職率・充足率はポイント)	▲ 15.9	▲ 19.5	▲ 5.9	▲ 5.1	▲ 12.6	▲ 16.9	▲ 1.0	▲ 2.9

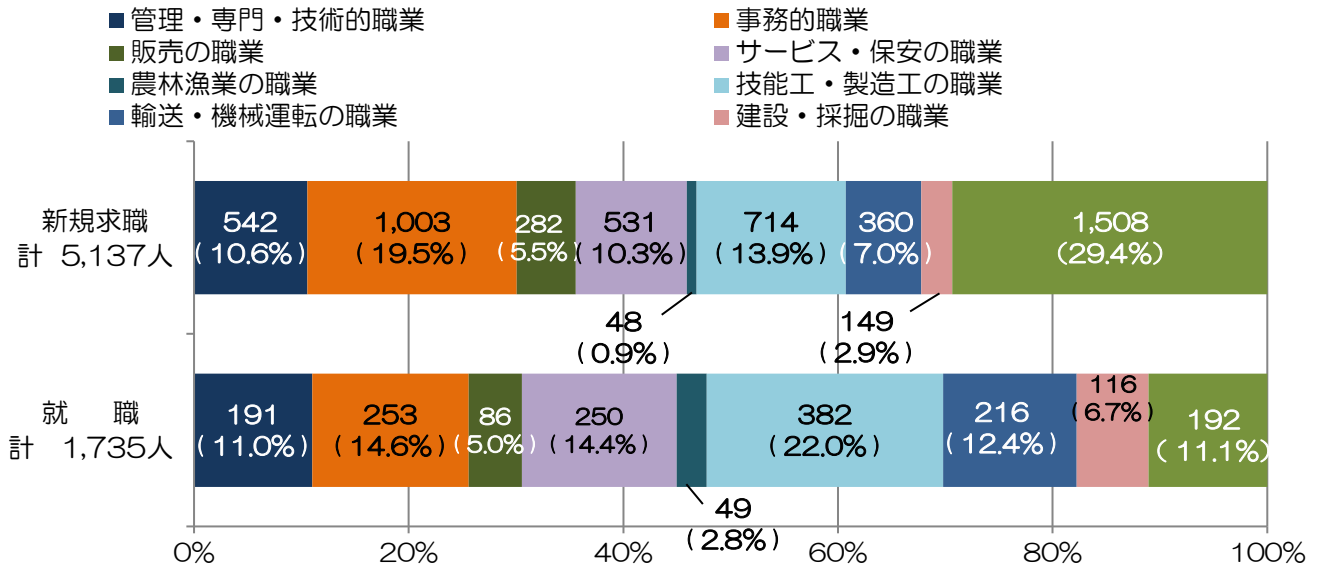
※1 全数…パートを含む全数 ※2 うち常用…パートを除く常用

有効求人倍率の変動（対前年同月差）

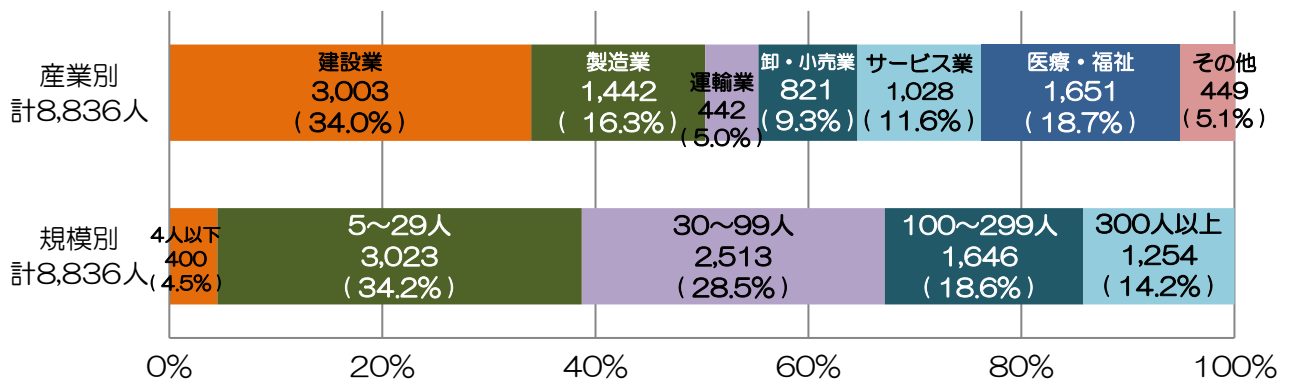


R1年度有効求人倍率	H31年4月	R1年5月	6月	7月	8月	9月	10月	11月	12月	R2年1月	2月	3月
パートを含む全数	1.17	1.17	1.18	1.21	1.27	1.25	1.25	1.23	1.13	1.08	1.17	1.19
パートを除く常用	1.22	1.25	1.27	1.25	1.29	1.33	1.32	1.33	1.34	1.31	1.26	1.21
R2年度有効求人倍率	4月	5月	6月	7月	8月	9月	10月	11月	12月	R3年1月	2月	3月
パートを含む全数	1.04	0.90	0.89	0.97	0.99	1.02	0.99	1.03	0.98	1.03	0.96	1.07
パートを除く常用	1.15	1.07	1.08	1.08	1.09	1.18	1.17	1.21	1.30	1.31	1.26	1.20
対前年同月差	R2年4月	5月	6月	7月	8月	9月	10月	11月	12月	R3年1月	2月	3月
パートを含む全数	▲ 0.13	▲ 0.27	▲ 0.29	▲ 0.24	▲ 0.28	▲ 0.23	▲ 0.26	▲ 0.20	▲ 0.15	▲ 0.05	▲ 0.21	▲ 0.12
パートを除く常用	▲ 0.07	▲ 0.18	▲ 0.19	▲ 0.17	▲ 0.20	▲ 0.15	▲ 0.15	▲ 0.12	▲ 0.04	0.00	0.00	▲ 0.01

職業別新規求職・就職者数（パートを除く常用）



産業別・規模別の新規求人状況（パートを除く常用）



中高年齢者（45歳以上）の職業紹介状況

年度	項目	新規求職者数		有効求職者数		就職件数	
		パートを除く常用	うち55歳以上	パートを除く常用	うち55歳以上	パートを除く常用	うち55歳以上
令和元年度		2,039	1,007	8,036	4,021	721	270
令和2年度		2,071	1,010	9,216	4,712	626	254
	対前年増減率 (%)	1.6	0.3	14.7	17.2	▲ 13.2	▲ 5.9

パートタイムの職業紹介状況

年度	項目	求人数		求職数		就職件数	有効求人倍率
		新規	有効	新規	有効		
令和元年度		4,915	13,614	2,965	12,440	1,400	1.09
令和2年度		4,060	10,409	2,975	13,724	1,275	0.76
	対前年増減率 (%) (有効求人倍率の上昇・低下はポイントで表示)	▲ 17.4	▲ 23.5	0.3	10.3	▲ 8.9	▲ 0.33

障害者の職業紹介状況

障害者の職業紹介状況

障害別	項目	新規求職	紹介件数	就職件数	令和3年3月末現在登録者数			
					計	有効求職	就業中の者	保留中の者
身体障害者		92	133	27	721	131	408	182
	うち重度身体障害者	29	33	7	279	50	148	81
その他の障害者		171	331	93	988	271	521	196
	うち知的障害者	39	32	18	391	72	253	66
	うち精神障害者	93	225	51	517	160	235	122

産業別就職件数 計 120人

医療・福祉 27人	身体障害者 4人	その他の障害者 23人	製造業 20人	卸売業・ 小売業 18人	その他 55人
運搬・清掃・ 包装等 34人	身体障害者 8人	その他の障害者 26人	事務的職業 21人	サービス業 18人	その他 47人

職業別就職件数 計 120人

雇用率達成状況

年度	項目	企業数	常用労働者数	基礎労働者数	障害者数			実雇用率(%) 前年同月差はポイントで表示	達成企業	達成企業割合(%) 対前年差はポイントで表示	
					身体	知的	精神				
令和元年度		147	19,767	18,793	416.5	238.5	92.0	86.0	2.22	104	70.7
令和2年度		147	19,941	18,953	430.0	241.5	105.0	83.5	2.27	101	68.7
対前年増減率(%)		0.0	0.9	0.9	3.2	1.3	14.1	▲2.9	0.05	▲2.9	-2.0

※ 障害者法定雇用率は2.2%（労働者が45.5人以上の企業が対象）

※ 重度身体障害者及び重度知的障害者については、法律上、1人を2人とし、短時間労働者については、法律上、1人を0.5人として計上している

求人募集賃金・求職者希望賃金情報

令和3年4月

(単位：円)

職業・年齢別	雇用形態・男女別	常用			常用的パート		
		求人募集賃金		求職者希望賃金	求人募集賃金		求職者希望賃金
		上限平均	下限平均		上限平均	下限平均	
計		259,328	186,943	187,373	1,041	949	894
職業別	管理職	278,000	202,000	250,000	-	-	-
	専門・技術職	309,105	208,728	200,508	1,459	1,164	1,153
	事務職	222,600	176,265	175,586	956	925	888
	販売職	262,325	183,126	202,759	935	866	883
	サービス職	233,826	169,465	166,818	970	904	878
	保安職	-	-	210,000	1,337	1,337	866
	農林漁業	201,275	181,178	203,333	1,175	972	-
	生産工程	219,237	169,249	178,276	942	887	854
	輸送・機械運転	254,463	189,454	224,167	1,080	1,080	901
	建設・採掘	293,347	196,974	213,684	1,367	1,300	1,500
	運搬・清掃・包装等	189,070	162,063	180,851	939	900	853
年齢別	24歳以下	256,837	185,696	175,167	1,039	947	883
	25～34歳	256,958	185,775	184,576	1,041	949	866
	35～44歳	258,218	186,375	181,579	1,041	949	860
	45～54歳	263,305	189,204	193,444	1,041	949	862
	55歳以上	264,154	189,041	195,703	1,040	948	926

※ 「求人募集賃金」は、1か月間に受理した求人賃金（基本給＋定額的に支払われる手当）の平均値

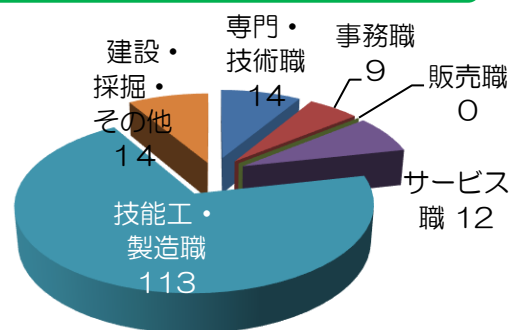
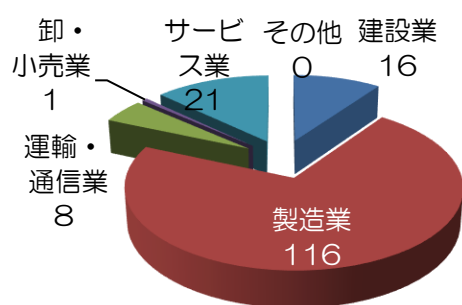
「求職者希望賃金」は、1か月間に新たに求職申込をした者の希望賃金の平均

対象となる求職者が少ない職種の希望賃金は、平均値として特異な値が出る場合がある。

新規学校卒業生職業紹介状況（令和3年3月卒）

項目		卒業生数	管内求人数	就職者数	就職先		
区分	管内				県内他管内	県外	
高等学校 (10校)	3年3月卒 男	757	-	145	107	29	9
	3年3月卒 女	673	-	92	55	29	8
	計	1,430	756	237	162	58	17
	2年3月卒	1,523	898	319	184	98	37
対前年増減率(%)		▲ 6.1	▲ 15.8	▲ 25.7	▲ 12.0	▲ 40.8	▲ 54.1

管内産業別・職業別就職状況（高等学校）



各種助成金の支給状況

項目	特定求職者雇用開発助成金							
	60歳以上の者		障害者		母子家庭の母等		高年齢者雇用開発特別奨励金	
	件数	支給金額(千円)	件数	支給金額(千円)	件数	支給金額(千円)	件数	支給金額(千円)
令和元年度	75	20,683	111	34,718	58	14,691	63	16,549
令和2年度	114	28,066	114	35,524	36	9,800	68	18,663

項目	雇用調整助成金		緊急雇用安定助成金	
	件数	支給金額(千円)	件数	支給金額(千円)
令和元年度	7	1,757		
令和2年度	2,230	2,703,107	530	60,420

項目	トライアル雇用助成金				通年雇用奨励金	
	障害者以外		障害者			
	件数	支給金額(千円)	件数	支給金額(千円)	件数	支給金額(千円)
令和元年度	62	7,010	30	8,220	0	0
令和2年度	35	3,550	23	5,210	0	0

雇用保険関係取扱状況

適用の状況

項目	事業所数			被保険者数			事務組合委託分					
	年度	事業所数		被保険者数			事業所数			被保険者数		
		新規適用	廃止	資格取得	資格喪失		新規委託	委託解除		資格取得	資格喪失	
令和元年度	3,174	85	91	48,929	7,699	7,590	1,844	48	63	14,963	2,251	2,226
令和2年度	3,182	94	90	48,710	6,655	6,806	1,840	51	54	14,910	2,107	2,091
対前年増減率(%)	0.3	10.6	▲1.1	▲0.4	▲13.6	▲10.3	▲0.2	6.3	▲14.3	▲0.35	▲6.4	▲6.1

産業別適用状況

事業所数 3,182 所		被保険者数 48,710 人	
858 (27.0%)	建設業	6,504 (13.4%)	
414 (13.0%)	製造業	17,613 (36.2%)	
89 (2.8%)	食料品	4,892 (10.0%)	
47 (1.5%)	衣服・繊維	669 (1.4%)	
28 (0.9%)	電気機器	3,438 (7.1%)	
250 (7.8%)	その他の製造	8,614 (17.7%)	
98 (3.1%)	運輸・通信業	2,512 (5.2%)	
478 (15.0%)	卸・小売	4,728 (9.7%)	
197 (6.2%)	飲食店・宿泊業	1,425 (2.9%)	
298 (9.4%)	医療・福祉	7,804 (16.0%)	
261 (8.2%)	サービス業	1,774 (3.6%)	
578 (18.1%)	その他	6,350 (13.0%)	

給付の状況

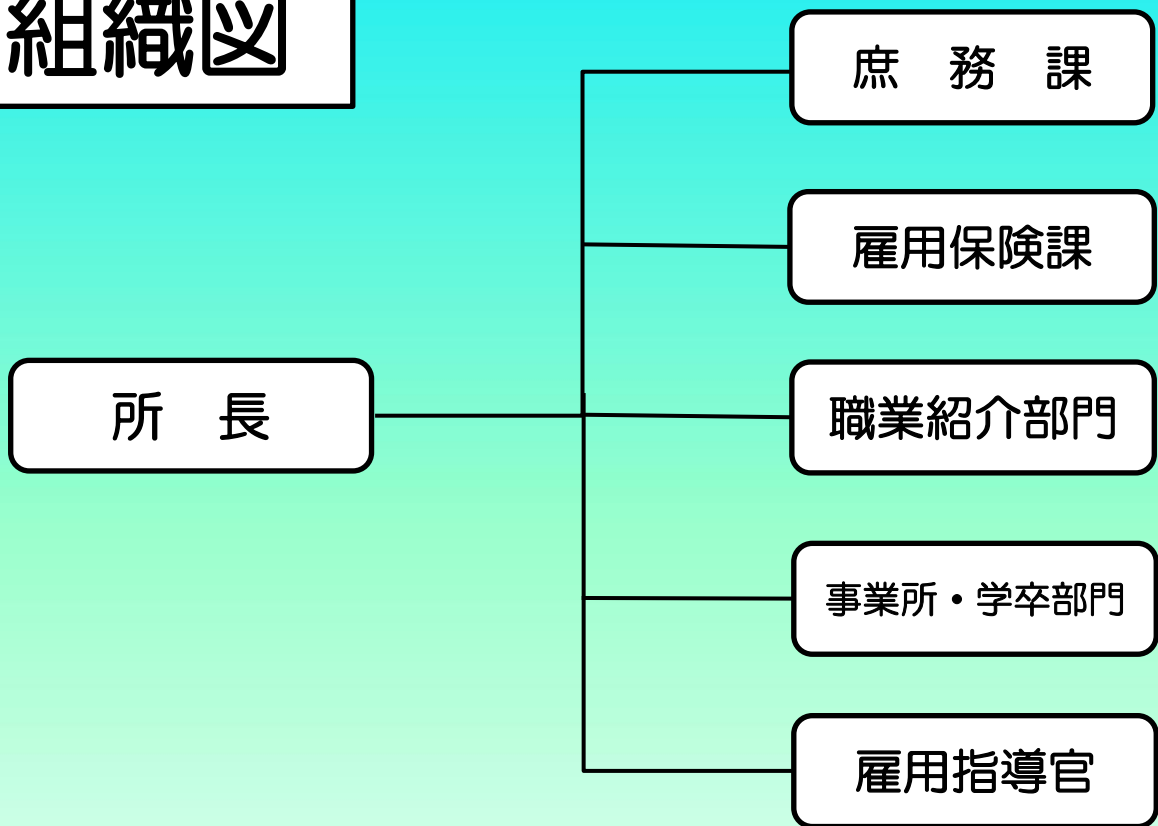
項目	基本手当			再就職手当		就業手当		
	受給資格決定件数	受給者実人員	支給金額(千円)	受給者数	支給金額(千円)	初回受給者数	受給者実人員	支給金額(千円)
令和元年度	2,258	6,739	786,967	807	302,647	21	4	1,965
令和2年度	2,307	8,523	1,167,724	737	281,474	24	7	3,127
対前年増減率(%)	2.2	26.5	48.4	▲8.7	▲7.0	14.3	75.0	59.1

項目	就業促進定着手当		常用就職支度手当		短期特例一時金		高年齢求職者給付	
	受給者数	支給金額(千円)	受給者数	支給金額(千円)	受給者数	支給金額(千円)	受給者数	支給金額(千円)
令和元年度	255	37,000	0	2	360	66,785	523	108,093
令和2年度	206	34,589	4	490	327	59,820	719	145,671
対前年増減率(%)	▲19.2	▲6.5	-	24,400.0	▲9.2	▲10.4	37.5	34.8

項目	高年齢雇用継続給付							教育訓練給付	
	基本給付金			再就職給付金				受給者数	支給金額(千円)
	初回受給者数	受給者実人員	支給金額(千円)	初回受給者数	受給者実人員	支給金額(千円)			
令和元年度	231	8,015	190,185	0	0	0	123	3,716	
令和2年度	194	7,641	183,031	0	0	0	155	4,933	
対前年増減率(%)	▲16.0	▲4.7	▲3.8	0.0	0.0	0.0	26.0	32.8	

項目	育児休業給付			介護休業給付	
	基本給付金			受給者数	支給金額(千円)
	初回受給者数	受給者実人員	支給金額(千円)		
令和元年度	425	4,003	439,401	41	8,918
令和2年度	455	4,298	475,563	34	6,387
対前年増減率(%)	7.1	7.4	8.2	▲17.1	▲28.4

組織図



ハローワーク新発田

〒957-8506 新発田市日渡96

TEL: 0254-27-6677 FAX: 0254-27-6670

<https://jsite.mhlw.go.jp/niigata-hellowork/list/shibata.html>

