

定例雇用情報

令和3年6月分

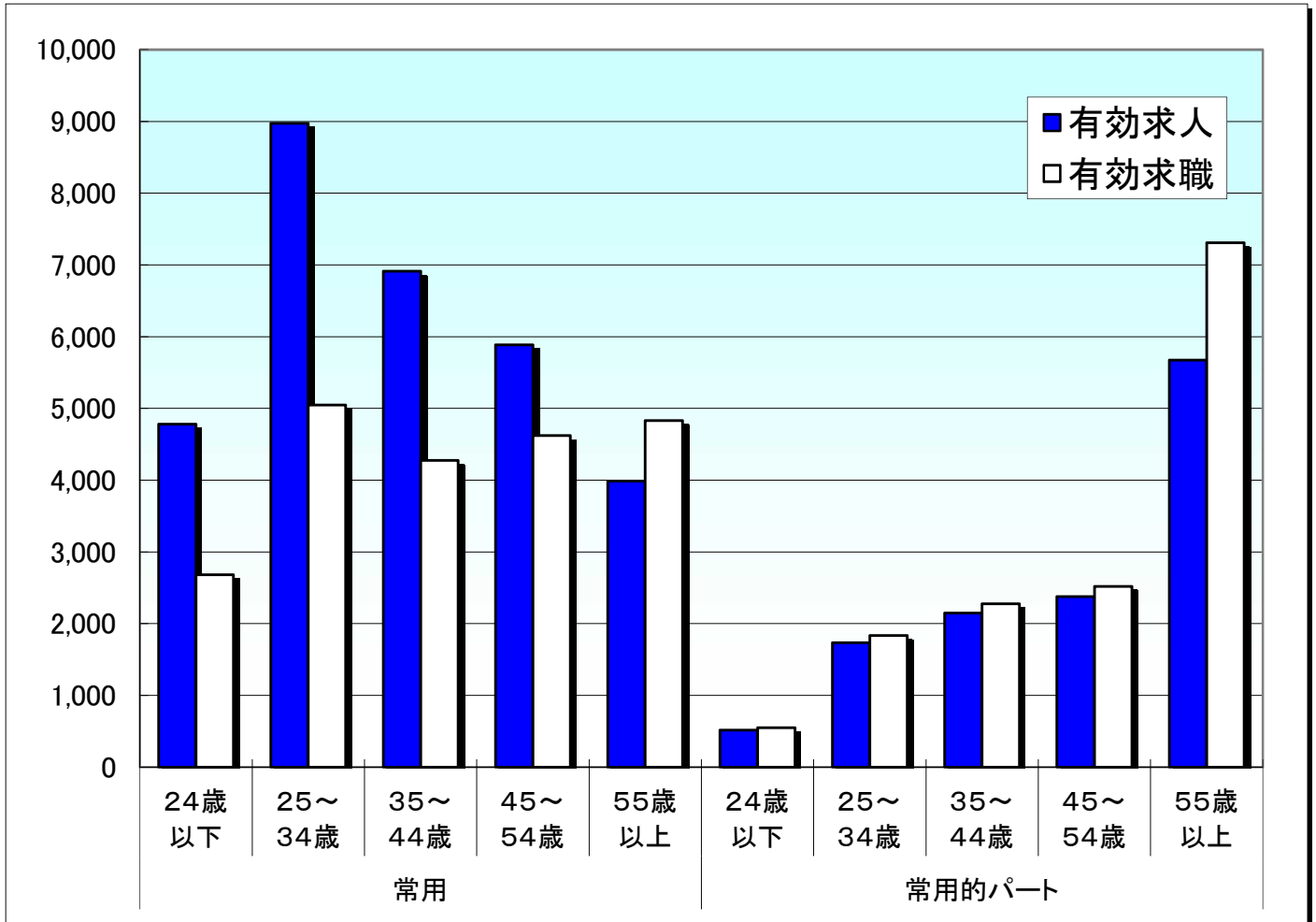
#1～#3-2 求人・求職バランスシート

#4 求人募集賃金・求職者希望賃金情報

新潟労働局職業安定課

年齢別(就職機会積み上げ方式)

令和3年6月



就職機会積み上げ方式

雇用形態	年齢	常用					常用的パート						
		合計	24歳以下	25~34歳	35~44歳	45~54歳	55歳以上	合計	24歳以下	25~34歳	35~44歳	45~54歳	55歳以上
有効求人		30,541	4,782	8,974	6,912	5,885	3,988	12,452	518	1,733	2,149	2,379	5,673
有効求職		21,457	2,680	5,049	4,277	4,621	4,830	14,485	548	1,834	2,275	2,521	7,307
求人倍率		1.42	1.78	1.78	1.62	1.27	0.83	0.86	0.95	0.94	0.94	0.94	0.78

※ 就職機会積み上げ方式とは

個々の求人について、求人数を対象となる年齢階級[5歳刻みの11階級]の総月間有効求職者数で除して当該求人に係る求職者1人当たりの就職機会を算定し、全有効求人についてこの就職機会を足し上げることにより、年齢別有効求人倍率を算出する。年齢別月間有効求人数は、年齢別有効求人倍率に年齢別月間有効求職者数を乗じて算出する。

求人・求職バランスシート

3年6月

職業別	雇用形態・ 年齢	常 用						常用的パート					
		合計	24歳 以下	25～ 34歳	35～ 44歳	45～ 54歳	55歳 以上	合計	24歳 以下	25～ 34歳	35～ 44歳	45～ 54歳	55歳 以上
合 計	有効求人	30,541	7,271	7,496	6,182	5,002	4,590	12,452	2,279	2,339	2,338	2,336	3,160
	有効求職	21,457	2,680	5,049	4,277	4,621	4,830	14,485	548	1,834	2,275	2,521	7,307
	求人倍率	1.42	2.71	1.48	1.45	1.08	0.95	0.86	4.16	1.28	1.03	0.93	0.43
管理職	有効求人	124	28	30	29	23	14	8	1	2	2	2	1
	有効求職	59	4	1	8	9	37	10	0	0	0	0	10
	求人倍率	2.10	7.00	30.00	3.63	2.56	0.38	0.80	-	-	-	-	0.10
専門・ 技術職	有効求人	6,388	1,451	1,453	1,300	1,181	1,003	1,666	308	310	310	310	428
	有効求職	2,471	319	767	452	437	496	1,228	24	180	224	160	640
	求人倍率	2.59	4.55	1.89	2.88	2.70	2.02	1.36	12.83	1.72	1.38	1.94	0.67
事 務 職	有効求人	2,014	541	521	397	290	265	1,029	195	196	195	195	248
	有効求職	4,879	673	1,322	1,084	1,032	768	2,721	67	458	567	560	1,069
	求人倍率	0.41	0.80	0.39	0.37	0.28	0.35	0.38	2.91	0.43	0.34	0.35	0.23
販売職	有効求人	4,412	1,259	1,266	832	599	456	2,276	418	424	424	424	586
	有効求職	1,464	206	392	302	260	304	732	49	127	133	131	292
	求人倍率	3.01	6.11	3.23	2.75	2.30	1.50	3.11	8.53	3.34	3.19	3.24	2.01
サービス職	有効求人	4,008	802	873	819	765	749	3,582	657	674	674	674	903
	有効求職	1,848	256	387	403	427	375	1,586	61	220	275	267	763
	求人倍率	2.17	3.13	2.26	2.03	1.79	2.00	2.26	10.77	3.06	2.45	2.52	1.18
保安職	有効求人	983	160	214	178	174	257	275	37	52	52	52	82
	有効求職	125	10	13	15	25	62	87	1	0	3	6	77
	求人倍率	7.86	16.00	16.46	11.87	6.96	4.15	3.16	37.00	-	17.33	8.67	1.06
農林漁業	有効求人	271	63	64	57	43	44	151	29	29	29	28	36
	有効求職	173	22	27	38	41	45	91	4	13	7	20	47
	求人倍率	1.57	2.86	2.37	1.50	1.05	0.98	1.66	7.25	2.23	4.14	1.40	0.77
生産工程	有効求人	5,111	1,288	1,343	1,057	746	677	994	187	192	192	191	232
	有効求職	2,577	309	598	562	588	520	850	27	99	128	164	432
	求人倍率	1.98	4.17	2.25	1.88	1.27	1.30	1.17	6.93	1.94	1.50	1.16	0.54
輸送・ 機械運転	有効求人	2,282	482	515	483	418	384	361	63	66	66	66	100
	有効求職	997	25	92	150	315	415	296	0	3	4	12	277
	求人倍率	2.29	19.28	5.60	3.22	1.33	0.93	1.22	-	22.00	16.50	5.50	0.36
建設・ 採掘	有効求人	3,617	868	874	743	576	556	51	8	8	8	8	19
	有効求職	478	49	75	80	101	173	72	1	3	2	6	60
	求人倍率	7.57	17.71	11.65	9.29	5.70	3.21	0.71	8.00	2.67	4.00	1.33	0.32
運搬・ 清掃・ 包装等	有効求人	1,331	330	342	287	189	183	2,059	375	386	386	386	526
	有効求職	2,344	197	397	411	585	754	3,294	113	302	432	632	1,815
	求人倍率	0.57	1.68	0.86	0.70	0.32	0.24	0.63	3.32	1.28	0.89	0.61	0.29

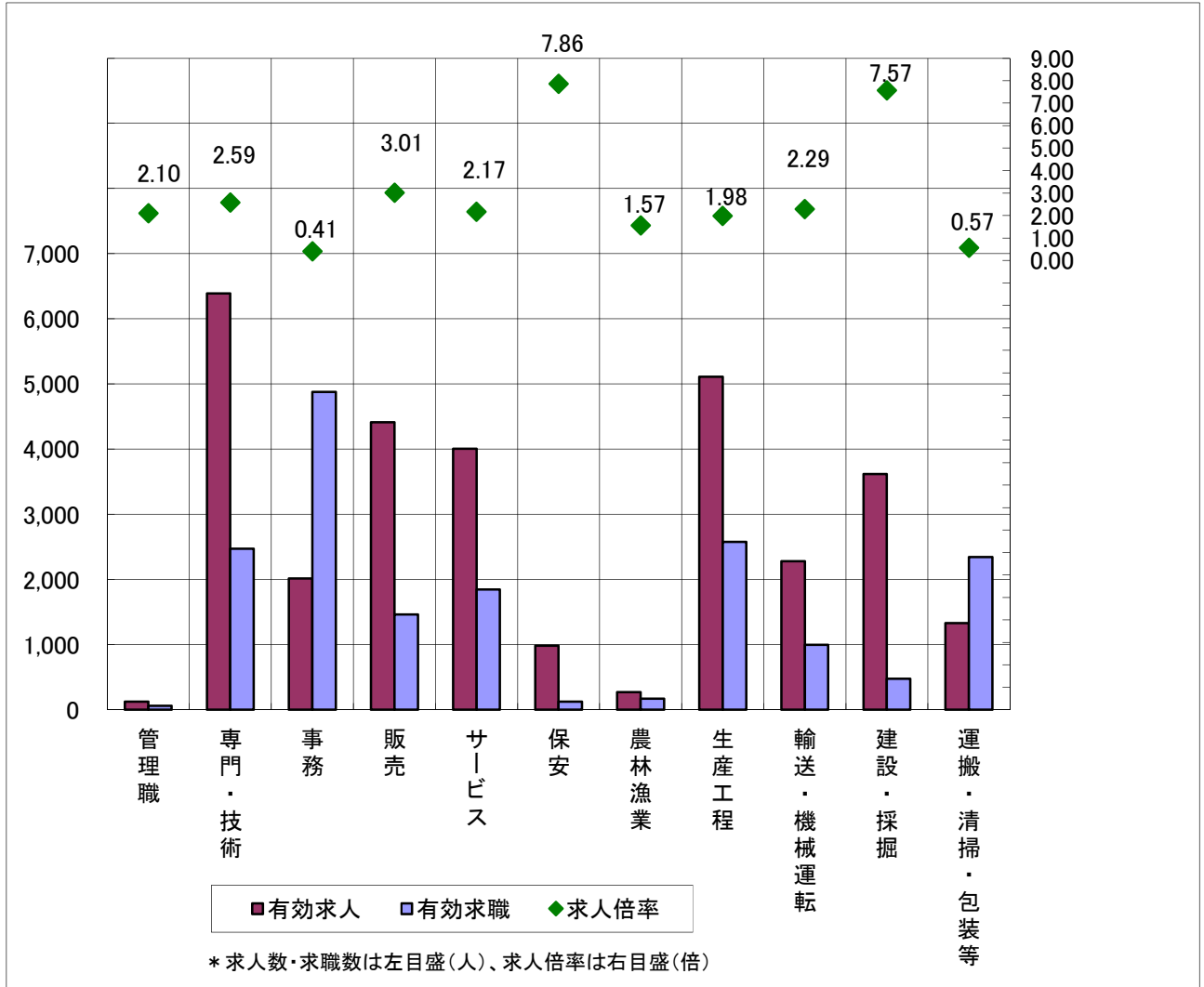
(注)新規卒卒及びパートタイムを除いた常用及び常用的パートについて計上してある。

「-」は「表示できない」を表している。

(注)新職業分類(平成23年改訂「厚生労働省編職業分類」)に基づく区分による。

求人・求職バランスシート(常用)

3年6月



	管理職	専門・技術	事務	販売	サービス	保安	農林漁業	生産工程	輸送・機械運転	建設・採掘	運搬・清掃・包装等	計
有効求人	124	6,388	2,014	4,412	4,008	983	271	5,111	2,282	3,617	1,331	30,541
有効求職	59	2,471	4,879	1,464	1,848	125	173	2,577	997	478	2,344	21,457
求人倍率	2.10	2.59	0.41	3.01	2.17	7.86	1.57	1.98	2.29	7.57	0.57	1.42

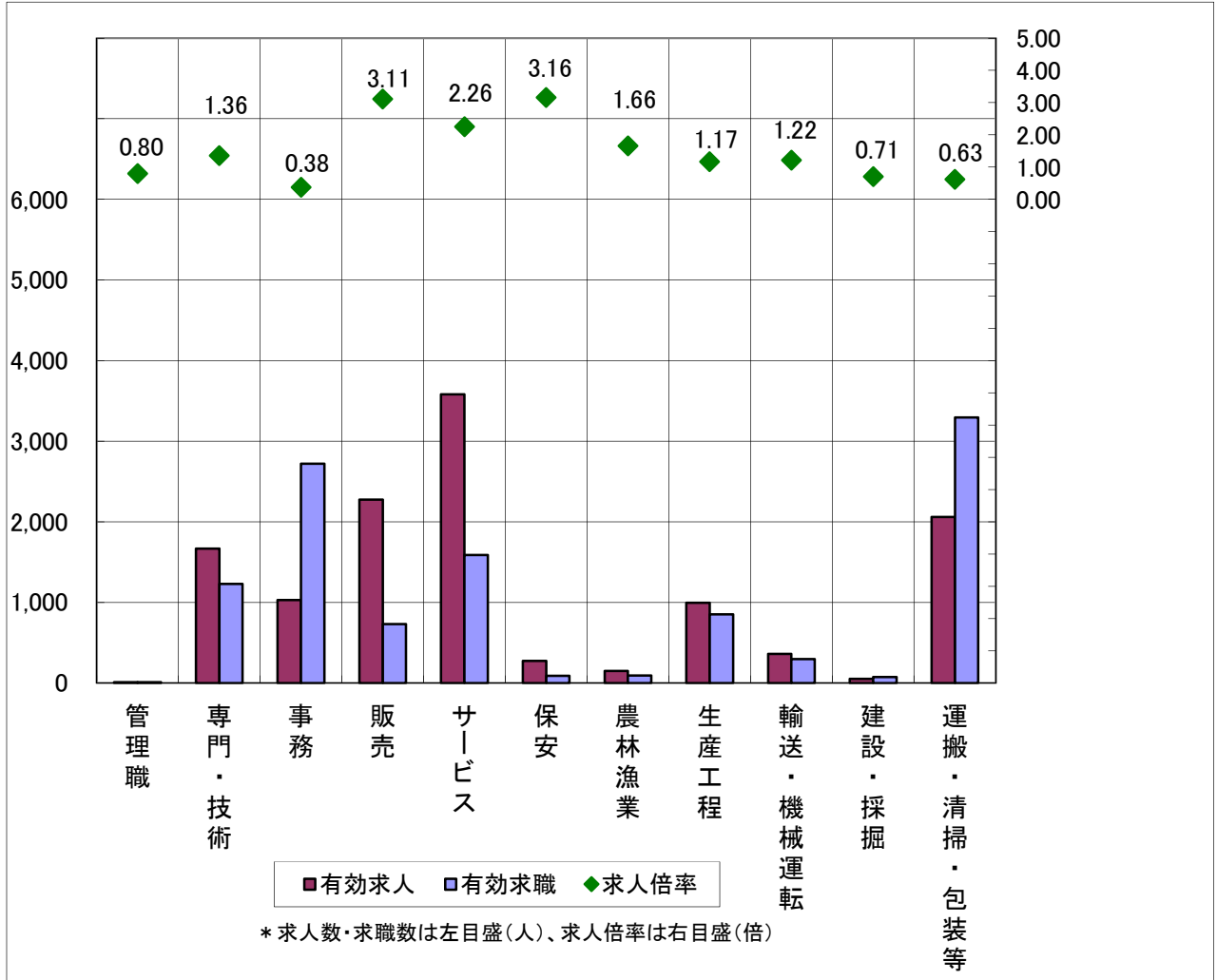
(注)「職業」の合計欄には、「職業分類不能」を含む。

新規学卒及びパートタイムを除いた常用について計上してある。

(注)新職業分類(平成23年改訂「厚生労働省編職業分類」)に基づく区分による。

求人・求職バランスシート(常用的パート)

3年6月



	管理職	専門・技術	事務	販売	サービス	保安	農林漁業	生産工程	輸送・機械運転	建設・採掘	運搬・清掃・包装等	計
有効求人	8	1,666	1,029	2,276	3,582	275	151	994	361	51	2,059	12,452
有効求職	10	1,228	2,721	732	1,586	87	91	850	296	72	3,294	14,485
求人倍率	0.80	1.36	0.38	3.11	2.26	3.16	1.66	1.17	1.22	0.71	0.63	0.86

(注)「職業」の合計欄には、「職業分類不能」を含む。

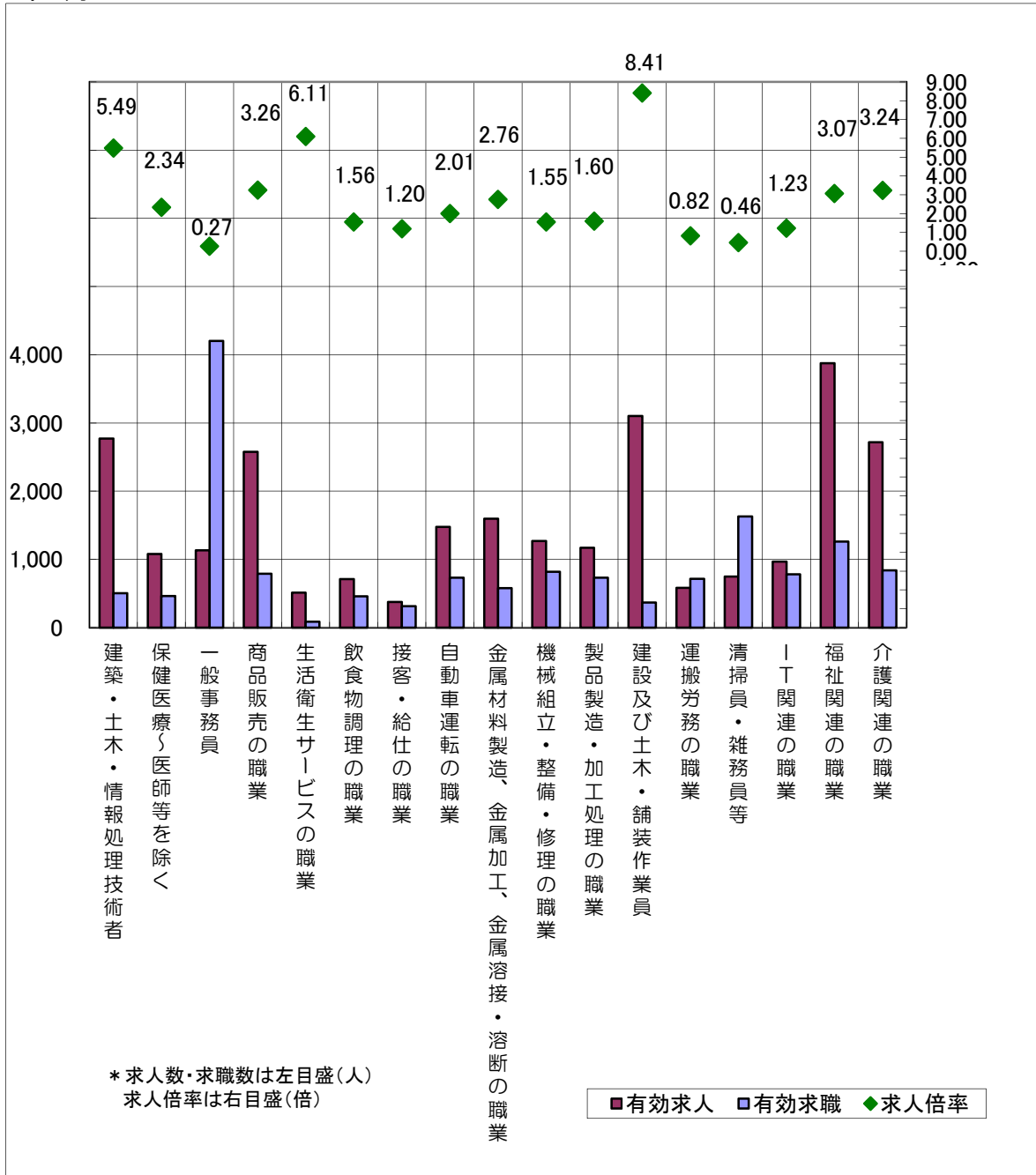
新規学卒を除いた常用的パートについて計上してある。

(注)新職業分類(平成23年改訂「厚生労働省編職業分類」)に基づく区分による。

求人・求職バランスシート (常用)

(主な職業中分類別)

3年6月



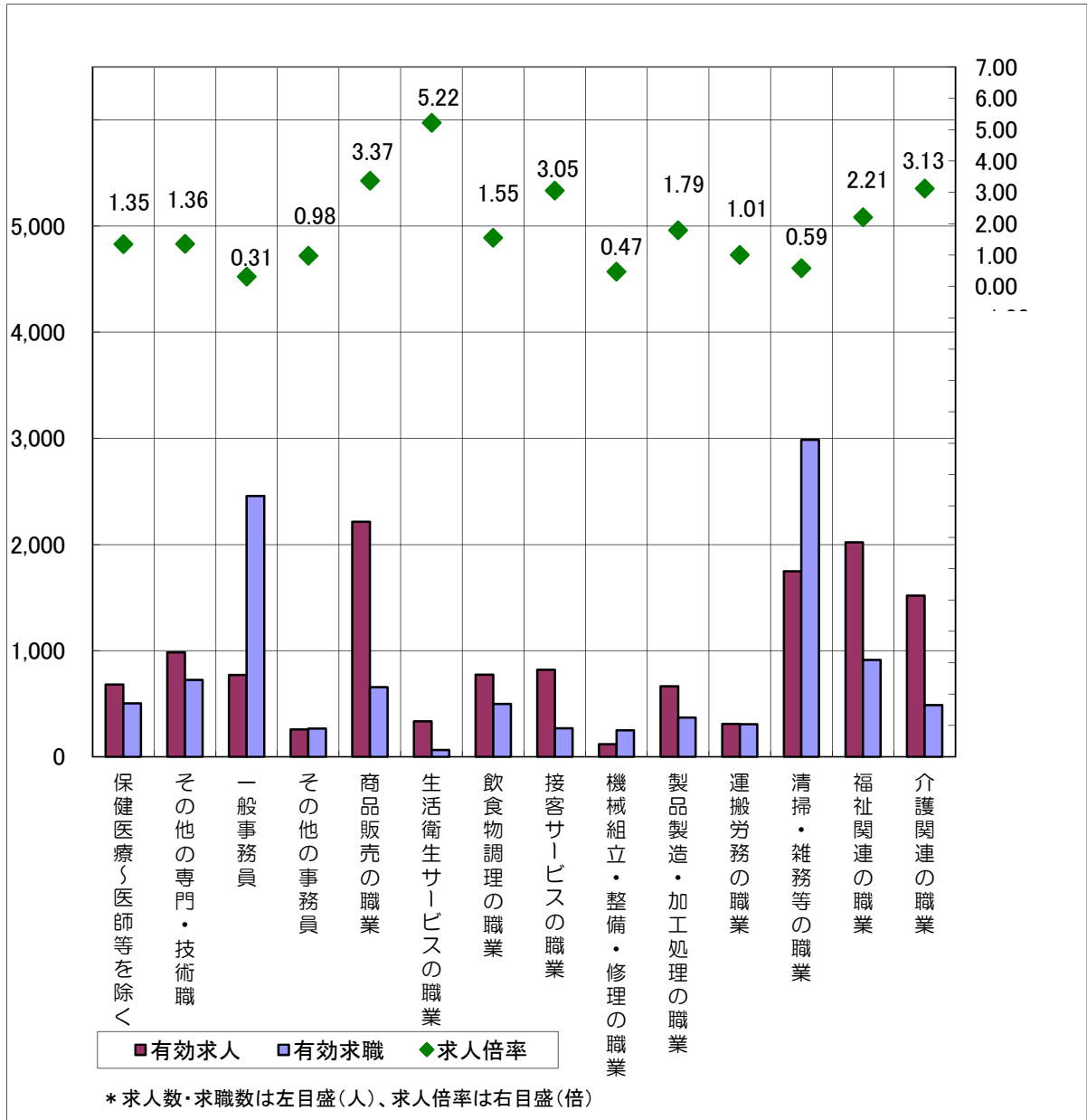
* 求人数・求職数は左目盛(人)、求人倍率は右目盛(倍)

(注) 新規学卒及びパートタイムを除いた常用について計上してある。

(注) 新職業分類(平成23年改訂「厚生労働省編職業分類」)に基づく区分による。

求人・求職バランスシート（常用的パート） （主な職業中分類別）

3年6月



* 求人数・求職数は左目盛(人)、求人倍率は右目盛(倍)

(注) 「その他の専門・技術職」とは「保健医療」以外の専門・技術職をいい、「その他の事務員」とは「一般事務員」以外の事務員(例えば、会計事務員、営業・販売関連事務員等)をいう。
 (注) 新職業分類(平成23年改訂「厚生労働省編職業分類」)に基づく区分による。

求人募集賃金・求職者希望賃金情報

3年6月

(単位:円)

雇用形態・求人 求職別		常 用			常用的パート		
		求人募集賃金		求職者 希望賃金	求人募集賃金		求職者 希望賃金
		上限平均	下限平均	平均	上限平均	下限平均	平均
職業・年齢別							
計		253,492	189,006	193,511	1,040	947	899
職 業 別	管理職	293,986	229,316	278,571	849	849	916
	専門・技術職	299,749	210,161	211,515	1,373	1,163	1,134
	事務職	213,246	168,199	178,008	978	911	887
	販売職	250,423	191,102	204,779	955	884	878
	サービス職	220,740	172,878	178,852	1,087	965	885
	保安職	192,018	169,454	176,667	967	900	904
	農林漁業	215,715	178,032	179,737	995	931	878
	生産工程	241,718	177,067	193,261	954	892	880
	輸送・機械運転	261,436	207,948	223,393	948	921	916
	建設・採掘	287,983	196,671	225,564	1,138	991	979
	運搬・清掃・包装等	207,680	170,362	177,595	925	888	859
計		253,492	189,005	193,511	1,040	946	899
年 齢 別	2 4 歳 以 下	252,551	188,148	176,554	1,039	946	869
	2 5 ~ 3 4 歳	252,700	188,236	190,312	1,039	946	885
	3 5 ~ 4 4 歳	254,443	189,048	200,692	1,040	946	878
	4 5 ~ 5 4 歳	257,877	191,527	203,121	1,040	946	904
	5 5 歳 以 上	250,032	188,814	191,409	1,041	946	911

(注) 「求人募集賃金」は、1カ月間に受理した求人賃金(基本給+定期的に支払われる手当、時間外手当含まず)の平均値である。

「求職者希望賃金」は、1カ月間に新たに求職申込をした者の希望賃金の平均値である。

(注) 令和3年4月から求職者希望賃金は、同一労働同一賃金の観点から男女合算とする。

(注) 新職業分類(平成23年改訂「厚生労働省編職業分類」)に基づく区分による。