

定例雇用情報

令和3年4月分

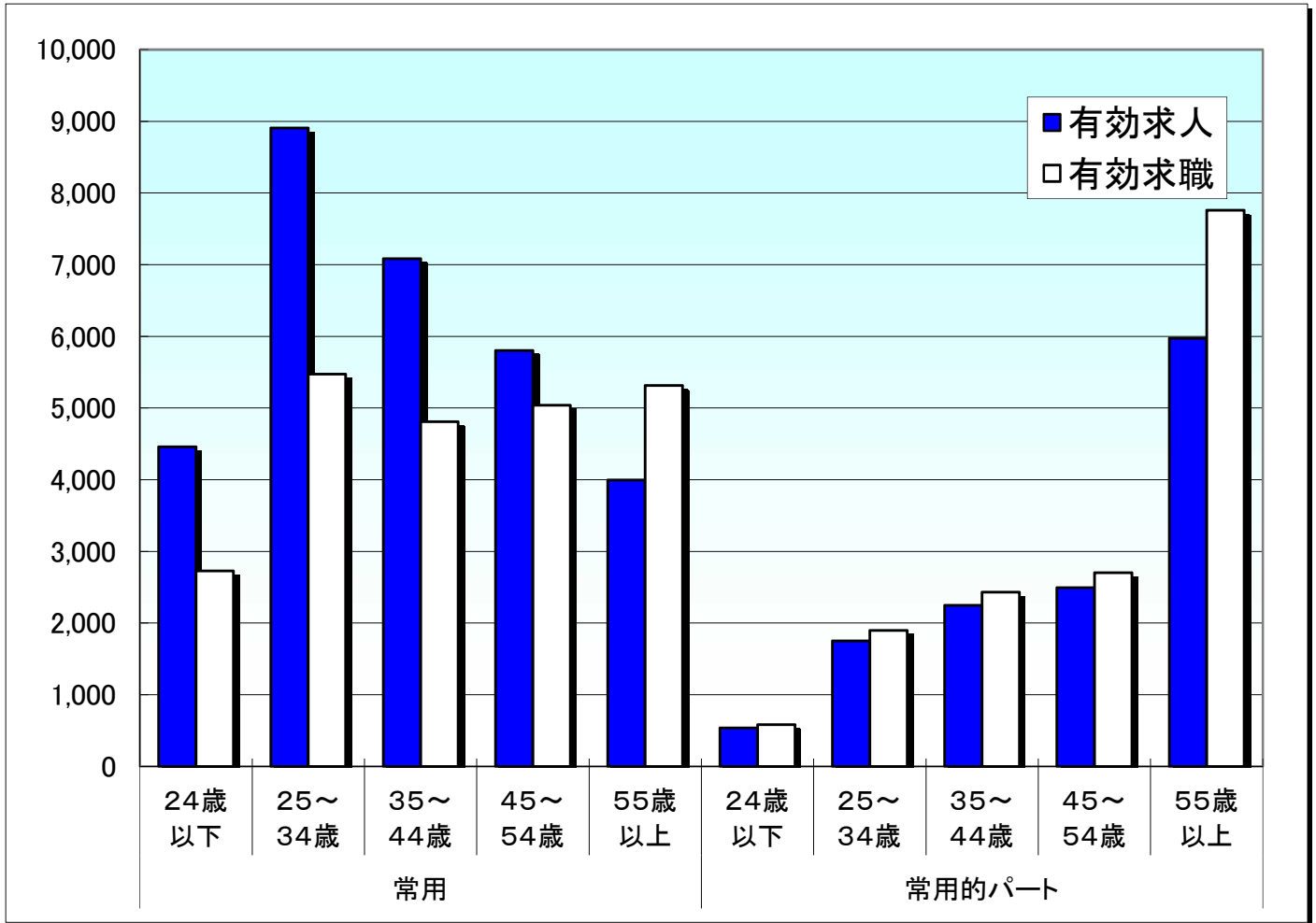
1 ~ # 3-2 求人・求職バランスシート

4 求人募集賃金・求職者希望賃金情報

新潟労働局職業安定課

年齢別(就職機会積み上げ方式)

令和3年4月



就職機会積み上げ方式

雇用形態 年齢	常用						常用的パート					
	合計	24歳以下	25～34歳	35～44歳	45～54歳	55歳以上	合計	24歳以下	25～34歳	35～44歳	45～54歳	55歳以上
有効求人	30,246	4,458	8,906	7,083	5,804	3,995	13,005	538	1,752	2,247	2,493	5,975
有効求職	23,364	2,729	5,471	4,810	5,040	5,314	15,371	582	1,896	2,432	2,703	7,758
求人倍率	1.29	1.63	1.63	1.47	1.15	0.75	0.85	0.92	0.92	0.92	0.92	0.77

※ 就職機会積み上げ方式とは

個々の求人について、求人数を対象となる年齢階級[5歳刻みの11階級]の総月間有効求職者数で除して当該求人に係る求職者1人当たりの就職機会を算定し、全有効求人についてこの就職機会を足し上げることにより、年齢別有効求人倍率を算出する。年齢別月間有効求人数は、年齢別有効求人倍率に年齢別月間有効求職者数を乗じて算出する。

求人・求職バランスシート

3年4月

職業別	雇用形態・ 年齢	常 用						常用的パート					
		合計	24歳 以下	25～ 34歳	35～ 44歳	45～ 54歳	55歳 以上	合計	24歳 以下	25～ 34歳	35～ 44歳	45～ 54歳	55歳 以上
合 計	有効求人	30,246	7,239	7,450	6,081	4,925	4,551	13,005	2,374	2,436	2,435	2,432	3,328
	有効求職	23,364	2,729	5,471	4,810	5,040	5,314	15,371	582	1,896	2,432	2,703	7,758
	求人倍率	1.29	2.65	1.36	1.26	0.98	0.86	0.85	4.08	1.28	1.00	0.90	0.43
管理職	有効求人	126	28	31	28	23	16	7	2	2	1	1	1
	有効求職	62	3	2	7	10	40	13	1	0	0	0	12
	求人倍率	2.03	9.33	15.50	4.00	2.30	0.40	0.54	2.00	-	-	-	0.08
専門・ 技術職	有効求人	6,268	1,415	1,417	1,278	1,162	996	1,632	302	304	304	303	419
	有効求職	2,680	315	836	519	454	556	1,347	28	192	254	203	670
	求人倍率	2.34	4.49	1.69	2.46	2.56	1.79	1.21	10.79	1.58	1.20	1.49	0.63
事 務 職	有効求人	1,986	515	506	390	296	279	1,308	245	246	246	246	325
	有効求職	5,432	691	1,470	1,263	1,138	870	3,026	76	459	674	639	1,178
	求人倍率	0.37	0.75	0.34	0.31	0.26	0.32	0.43	3.22	0.54	0.36	0.38	0.28
販売職	有効求人	4,667	1,355	1,361	851	615	485	2,374	437	444	444	444	605
	有効求職	1,573	222	410	309	323	309	750	49	134	128	142	297
	求人倍率	2.97	6.10	3.32	2.75	1.90	1.57	3.17	8.92	3.31	3.47	3.13	2.04
サービス職	有効求人	3,991	798	869	815	760	749	3,864	702	724	724	724	990
	有効求職	2,065	269	397	438	505	456	1,711	66	242	280	287	836
	求人倍率	1.93	2.97	2.19	1.86	1.50	1.64	2.26	10.64	2.99	2.59	2.52	1.18
保安職	有効求人	1,010	177	231	180	172	250	254	34	47	47	47	79
	有効求職	122	9	10	12	23	68	92	0	2	5	8	77
	求人倍率	8.28	19.67	23.10	15.00	7.48	3.68	2.76	-	23.50	9.40	5.88	1.03
農林漁業	有効求人	302	73	72	62	45	50	157	30	30	30	28	39
	有効求職	212	22	49	43	46	52	105	4	8	13	18	62
	求人倍率	1.42	3.32	1.47	1.44	0.98	0.96	1.50	7.50	3.75	2.31	1.56	0.63
生産工程	有効求人	4,548	1,172	1,205	940	648	583	918	171	174	174	174	225
	有効求職	2,880	321	660	657	666	576	918	35	99	132	183	469
	求人倍率	1.58	3.65	1.83	1.43	0.97	1.01	1.00	4.89	1.76	1.32	0.95	0.48
輸送・ 機械運転	有効求人	2,324	490	523	488	431	392	372	65	67	68	68	104
	有効求職	1,096	27	111	201	310	447	307	2	3	4	13	285
	求人倍率	2.12	18.15	4.71	2.43	1.39	0.88	1.21	32.50	22.33	17.00	5.23	0.36
建設・ 採掘	有効求人	3,678	883	889	759	584	563	52	8	9	9	9	17
	有効求職	571	56	68	110	120	217	71	0	2	3	5	61
	求人倍率	6.44	15.77	13.07	6.90	4.87	2.59	0.73	-	4.50	3.00	1.80	0.28
運搬・ 清掃・ 包装等	有効求人	1,346	333	344	291	191	187	2,067	378	389	388	388	524
	有効求職	2,500	219	433	432	602	814	3,519	132	314	436	641	1,996
	求人倍率	0.54	1.52	0.79	0.67	0.32	0.23	0.59	2.86	1.24	0.89	0.61	0.26

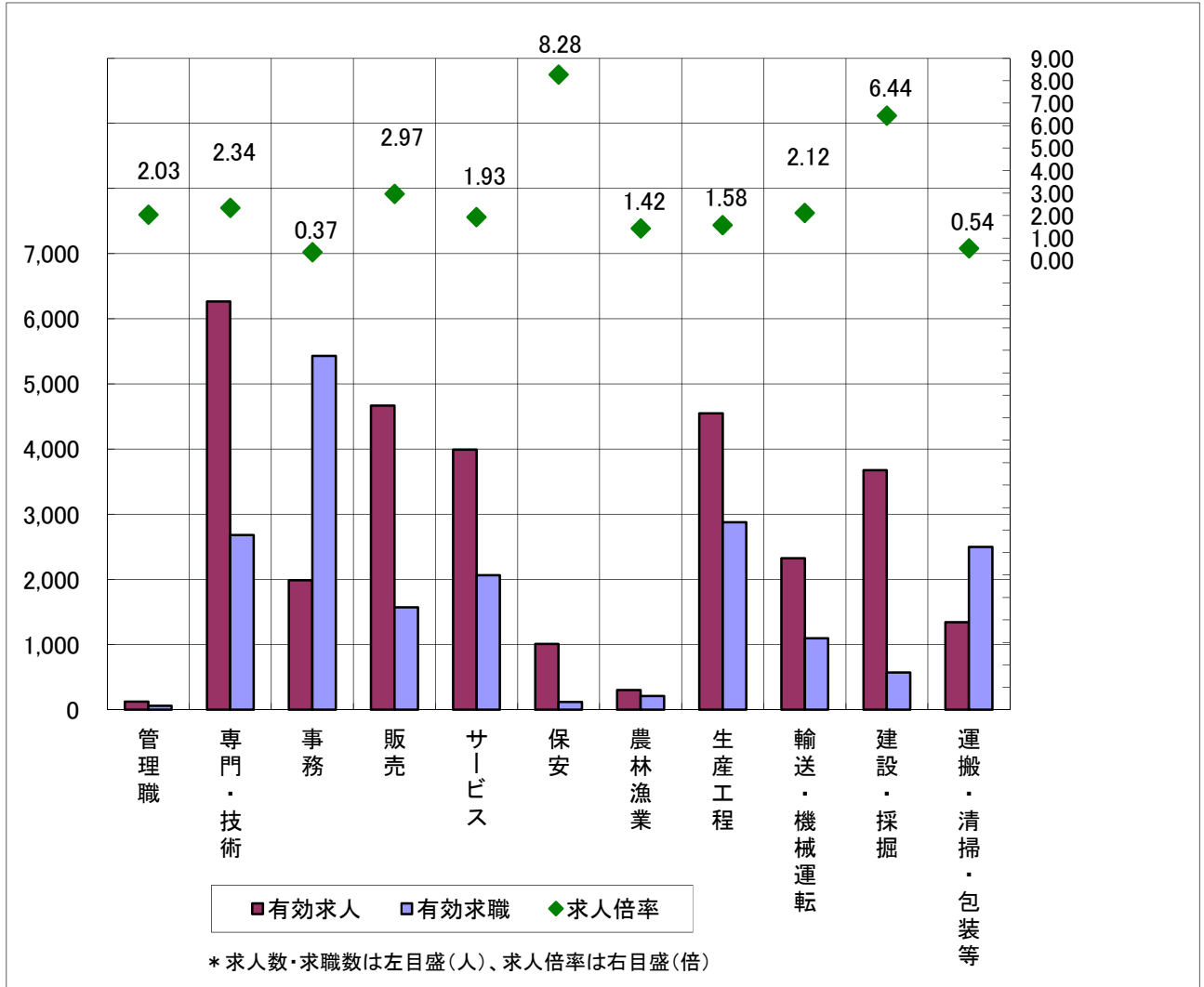
(注)新規卒卒及びパートタイムを除いた常用及び常用的パートについて計上してある。

「-」は「表示できない」を表している。

(注)新職業分類(平成23年改訂「厚生労働省編職業分類」)に基づく区分による。

求人・求職バランスシート(常用)

3年4月



	管理職	専門・技術	事務	販売	サービス	保安	農林漁業	生産工程	輸送・機械運転	建設・採掘	運搬・清掃・包装等	計
有効求人	126	6,268	1,986	4,667	3,991	1,010	302	4,548	2,324	3,678	1,346	30,246
有効求職	62	2,680	5,432	1,573	2,065	122	212	2,880	1,096	571	2,500	23,364
求人倍率	2.03	2.34	0.37	2.97	1.93	8.28	1.42	1.58	2.12	6.44	0.54	1.29

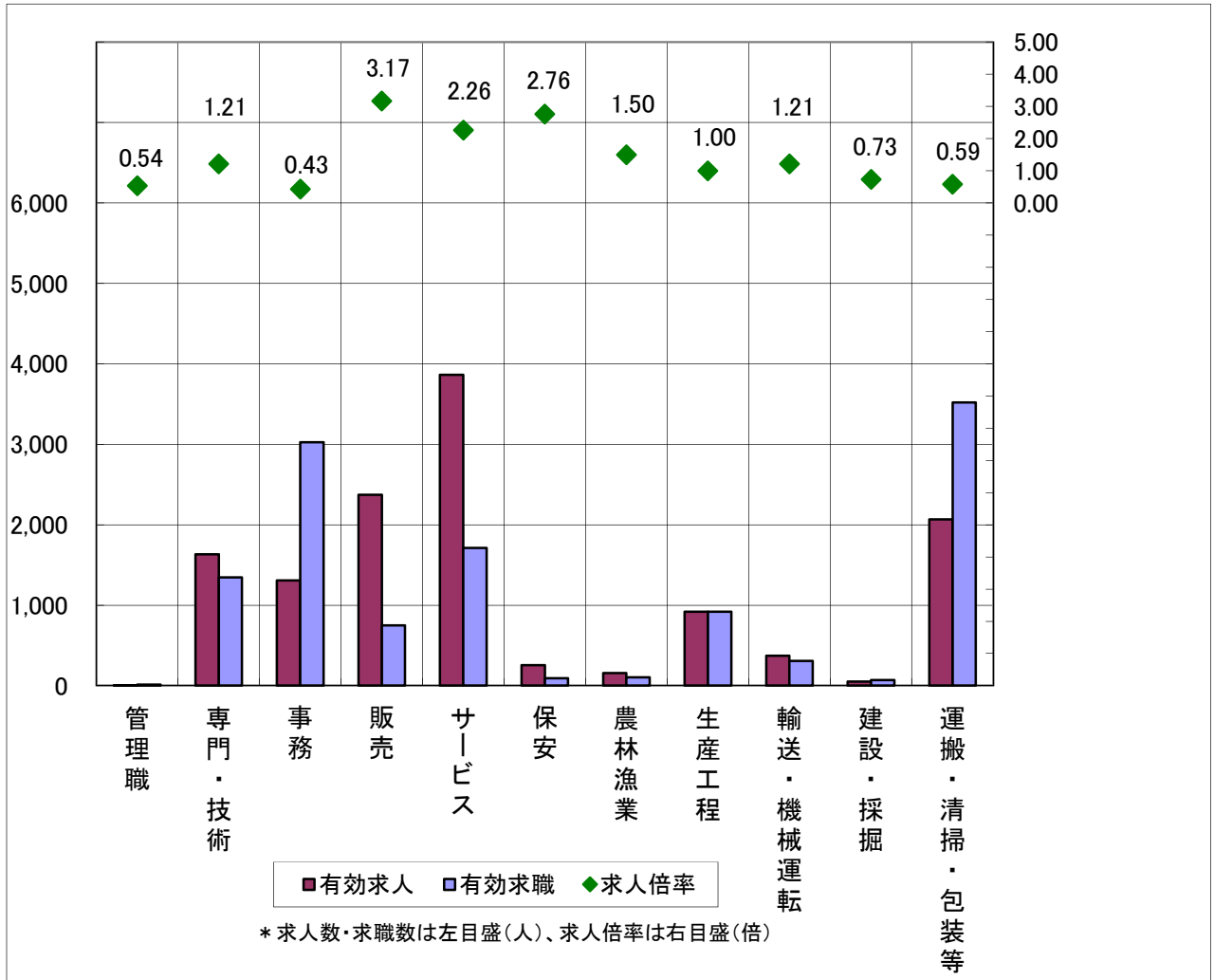
(注)「職業」の合計欄には、「職業分類不能」を含む。

新規学卒及びパートタイムを除いた常用について計上してある。

(注)新職業分類(平成23年改訂「厚生労働省編職業分類」)に基づく区分による。

求人・求職バランスシート(常用的パート)

3年4月



	管理職	専門・技術	事務	販売	サービス	保安	農林漁業	生産工程	輸送・機械運転	建設・採掘	運搬・清掃・包装等	計
有効求人	7	1,632	1,308	2,374	3,864	254	157	918	372	52	2,067	13,005
有効求職	13	1,347	3,026	750	1,711	92	105	918	307	71	3,519	15,371
求人倍率	0.54	1.21	0.43	3.17	2.26	2.76	1.50	1.00	1.21	0.73	0.59	0.85

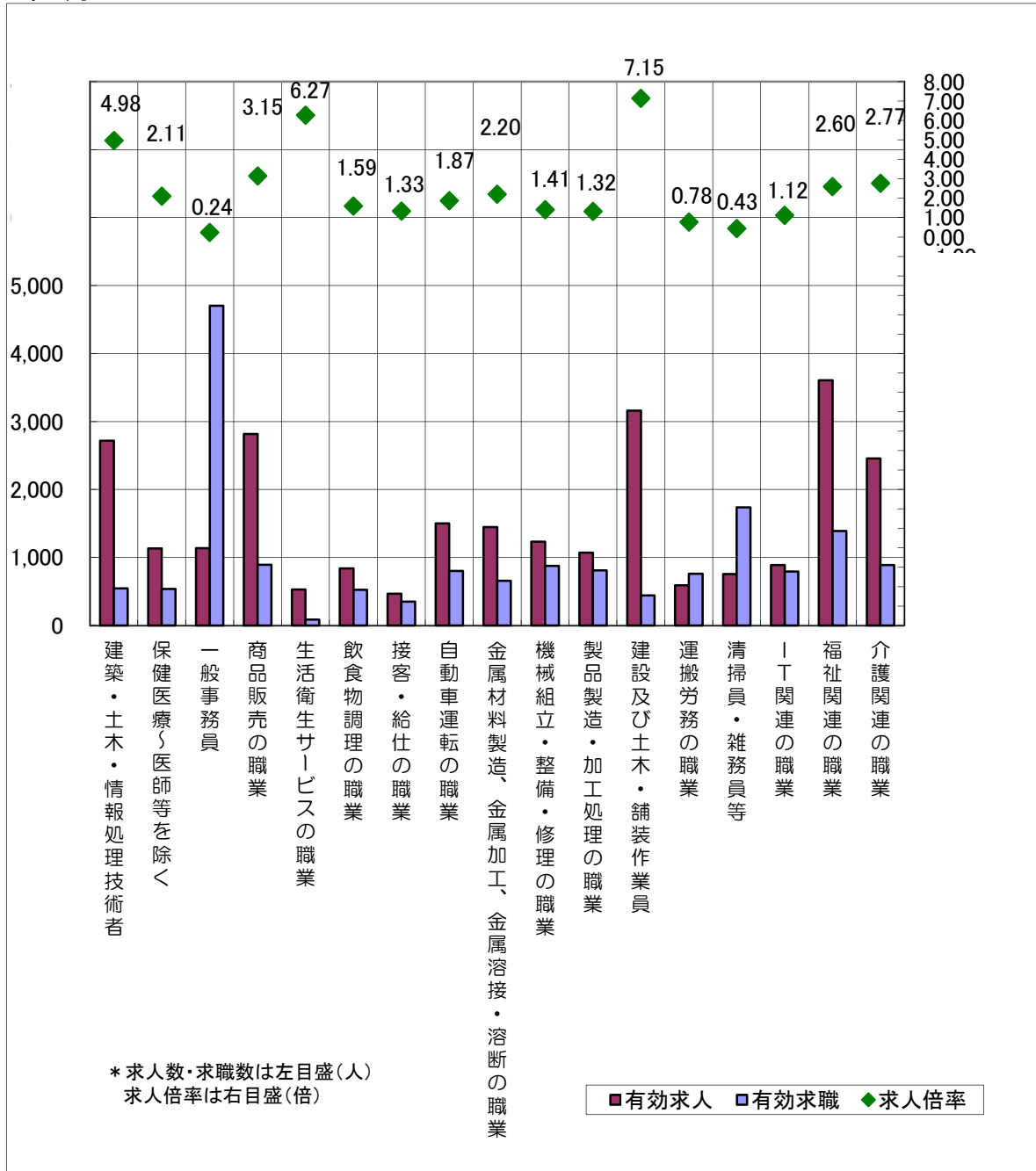
(注)「職業」の合計欄には、「職業分類不能」を含む。

新規学卒を除いた常用的パートについて計上してある。

(注)新職業分類(平成23年改訂「厚生労働省編職業分類」)に基づく区分による。

求人・求職バランスシート (常用) (主な職業中分類別)

3年4月



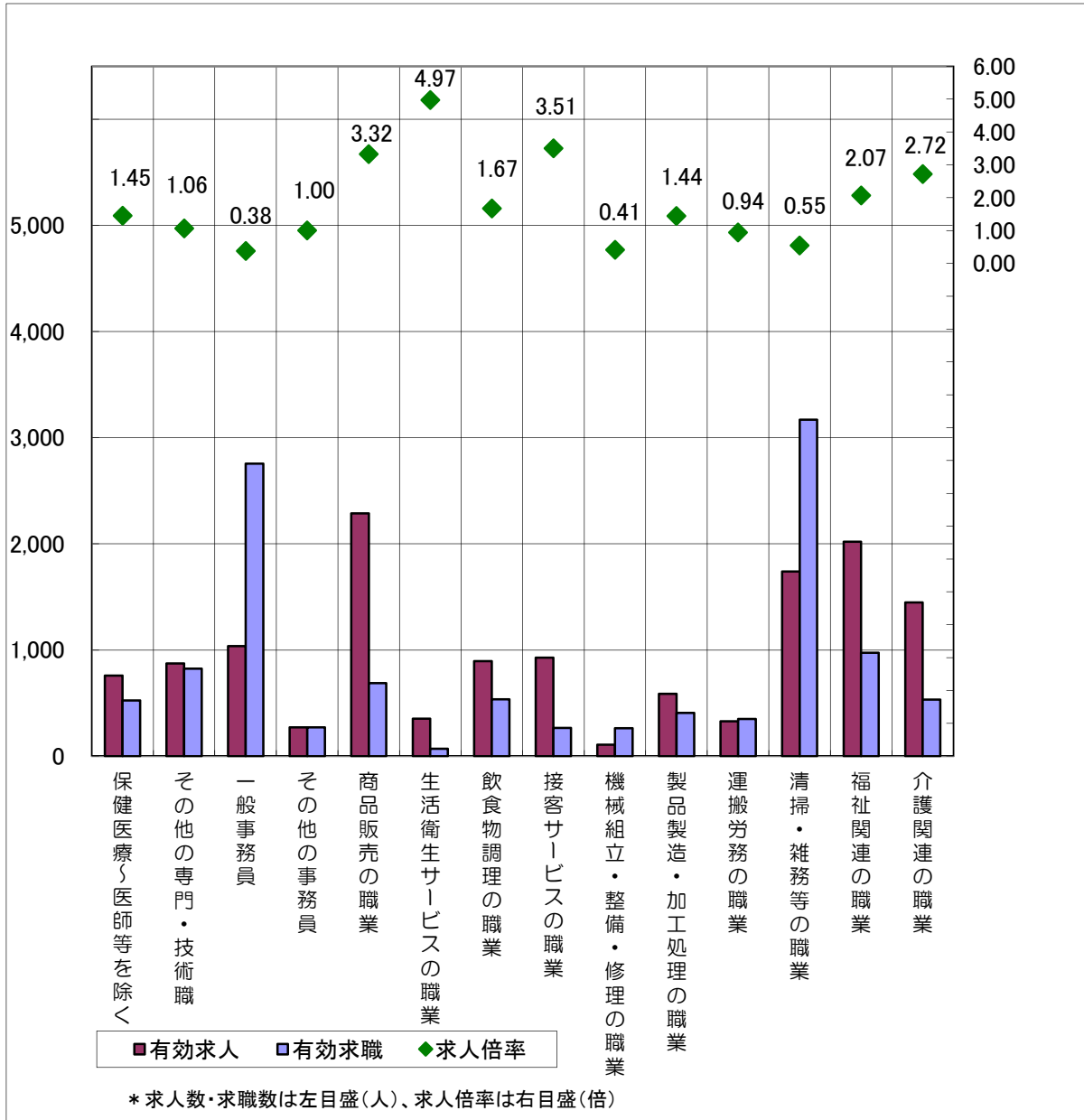
* 求人数・求職数は左目盛(人)、求人倍率は右目盛(倍)

(注) 新規学卒及びパートタイムを除いた常用について計上してある。

(注) 新職業分類(平成23年改訂「厚生労働省編職業分類」)に基づく区分による。

求人・求職バランスシート（常用的パート） （主な職業中分類別）

3年4月



* 求人数・求職数は左目盛(人)、求人倍率は右目盛(倍)

(注) 「その他の専門・技術職」とは「保健医療」以外の専門・技術職をいい、「その他の事務員」とは「一般事務員」以外の事務員(例えば、会計事務員、営業・販売関連事務員等)をいう。
 (注) 新職業分類(平成23年改訂「厚生労働省編職業分類」)に基づく区分による。

求人募集賃金・求職者希望賃金情報

3年4月

(単位:円)

雇用形態・求人 求職別		常 用			常用的パート		
		求人募集賃金		求職者 希望賃金	求人募集賃金		求職者 希望賃金
		上限平均	下限平均	平均	上限平均	下限平均	平均
職業・年齢別							
計		252,967	187,486	198,203	1,051	953	916
職 業 別	管理職	312,550	236,932	256,667	1,300	1,000	1,200
	専門・技術職	299,938	208,895	230,656	1,453	1,216	1,129
	事務職	215,541	171,033	177,038	974	910	892
	販売職	243,240	190,080	244,766	954	890	873
	サービス職	220,494	168,551	177,736	1,048	934	901
	保安職	195,934	166,961	183,659	994	933	901
	農林漁業	202,014	171,591	184,615	1,037	928	867
	生産工程	242,698	176,764	186,498	957	888	866
	輸送・機械運転	258,788	200,849	223,596	984	939	909
	建設・採掘	286,712	195,228	219,435	1,444	1,242	973
	運搬・清掃・包装等	209,613	170,846	178,113	918	884	863
計		252,967	187,485	198,203	1,051	953	916
年 齢 別	2 4 歳 以 下	252,461	186,846	200,612	1,050	952	874
	2 5 ~ 3 4 歳	252,616	186,932	191,747	1,051	953	886
	3 5 ~ 4 4 歳	253,977	187,552	190,657	1,051	953	896
	4 5 ~ 5 4 歳	255,574	189,145	199,780	1,051	953	916
	5 5 歳 以 上	249,811	187,412	207,992	1,050	952	930

(注) 「求人募集賃金」は、1カ月間に受理した求人賃金(基本給+定期的に支払われる手当、時間外手当含まず)の平均値である。

「求職者希望賃金」は、1カ月間に新たに求職申込をした者の希望賃金の平均値である。

(注) 令和3年4月から求職者希望賃金は、同一労働同一賃金の観点から男女合算とする。

(注) 新職業分類(平成23年改訂「厚生労働省編職業分類」)に基づく区分による。