

定例雇用情報

令和3年3月分

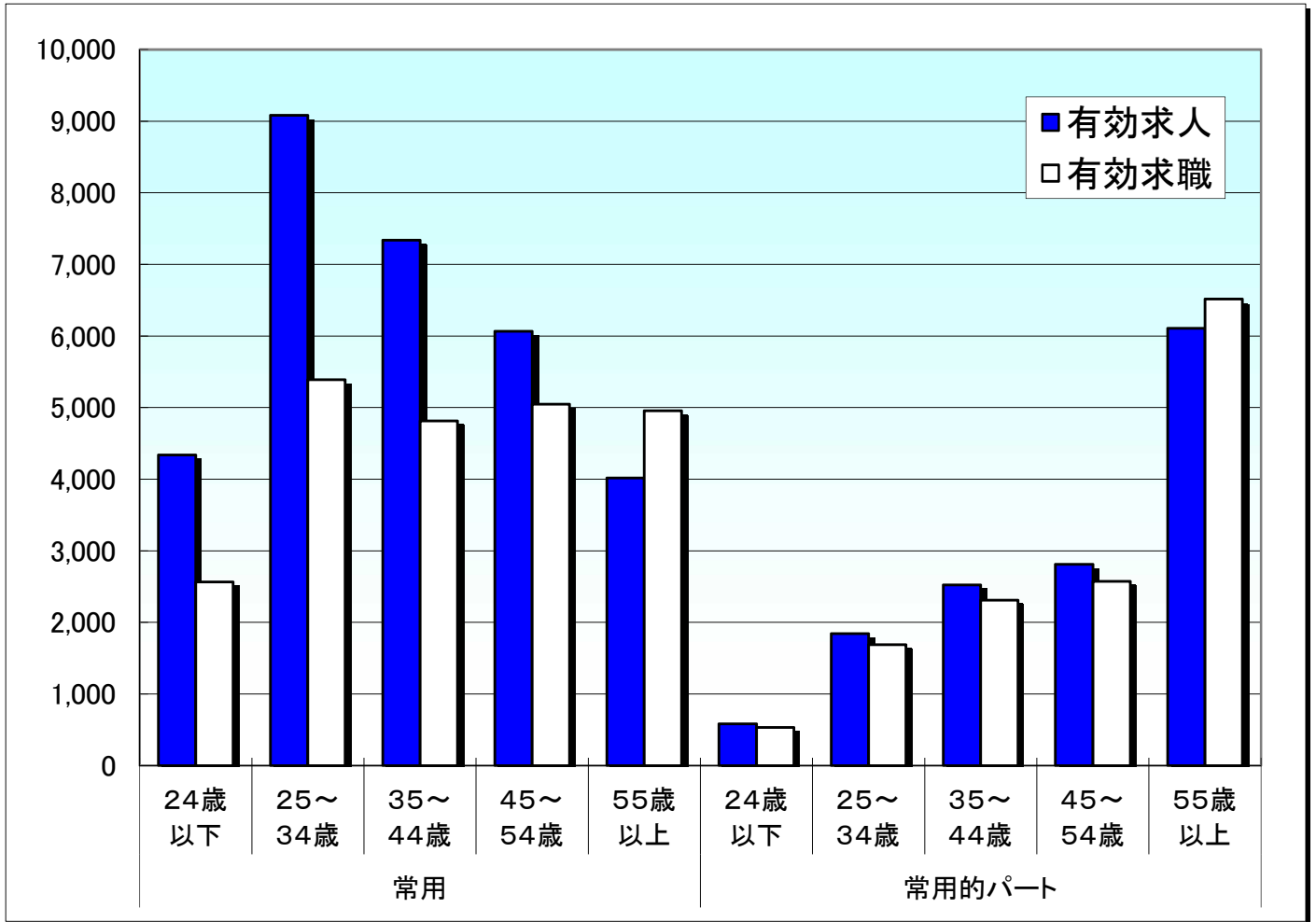
1 ~ # 3-2 求人・求職バランスシート

4 求人募集賃金・求職者希望賃金情報

新潟労働局職業安定課

年齢別(就職機会積み上げ方式)

令和3年3月



就職機会積み上げ方式

雇用形態 年齢	常用						常用的パート					
	合計	24歳以下	25～34歳	35～44歳	45～54歳	55歳以上	合計	24歳以下	25～34歳	35～44歳	45～54歳	55歳以上
有効求人	30,841	4,340	9,083	7,336	6,066	4,016	13,868	583	1,844	2,524	2,811	6,106
有効求職	22,770	2,564	5,388	4,812	5,049	4,957	13,624	534	1,687	2,311	2,575	6,517
求人倍率	1.35	1.69	1.69	1.52	1.20	0.81	1.02	1.09	1.09	1.09	1.09	0.94

※ 就職機会積み上げ方式とは

個々の求人について、求人数を対象となる年齢階級[5歳刻みの11階級]の総月間有効求職者数で除して当該求人に係る求職者1人当たりの就職機会を算定し、全有効求人についてこの就職機会を足し上げることにより、年齢別有効求人倍率を算出する。年齢別月間有効求人数は、年齢別有効求人倍率に年齢別月間有効求職者数を乗じて算出する。

求人・求職バランスシート

3年3月

職業別	雇用形態・ 年齢	常 用					常用的パート						
		合計	24歳 以下	25～ 34歳	35～ 44歳	45～ 54歳	55歳 以上	合計	24歳 以下	25～ 34歳	35～ 44歳	45～ 54歳	55歳 以上
合 計	有効求人	30,841	7,346	7,557	6,183	5,054	4,701	13,868	2,529	2,592	2,591	2,590	3,566
	有効求職	22,770	2,564	5,388	4,812	5,049	4,957	13,624	534	1,687	2,311	2,575	6,517
	求人倍率	1.35	2.87	1.40	1.28	1.00	0.95	1.02	4.74	1.54	1.12	1.01	0.55
管理職	有効求人	132	29	33	29	23	18	6	2	1	1	1	1
	有効求職	55	4	4	9	8	30	10	1	0	0	1	8
	求人倍率	2.40	7.25	8.25	3.22	2.88	0.60	0.60	2.00	-	-	1.00	0.13
専門・ 技術職	有効求人	6,566	1,486	1,485	1,337	1,225	1,033	1,973	363	365	365	364	516
	有効求職	2,515	302	777	506	454	476	1,092	24	158	227	193	490
	求人倍率	2.61	4.92	1.91	2.64	2.70	2.17	1.81	15.13	2.31	1.61	1.89	1.05
事 務 職	有効求人	2,146	544	531	424	331	316	1,742	323	325	325	325	444
	有効求職	5,386	672	1,451	1,321	1,157	785	2,781	65	415	681	636	984
	求人倍率	0.40	0.81	0.37	0.32	0.29	0.40	0.63	4.97	0.78	0.48	0.51	0.45
販売職	有効求人	4,687	1,363	1,370	851	616	487	2,251	414	422	423	423	569
	有効求職	1,564	201	404	327	334	298	731	48	125	127	140	291
	求人倍率	3.00	6.78	3.39	2.60	1.84	1.63	3.08	8.63	3.38	3.33	3.02	1.96
サービス職	有効求人	4,241	845	922	865	808	801	4,133	752	773	773	773	1,062
	有効求職	2,052	236	421	438	505	452	1,583	61	217	273	283	749
	求人倍率	2.07	3.58	2.19	1.97	1.60	1.77	2.61	12.33	3.56	2.83	2.73	1.42
保安職	有効求人	968	173	224	169	163	239	249	34	46	46	46	77
	有効求職	111	6	11	12	16	66	77	0	3	4	7	63
	求人倍率	8.72	28.83	20.36	14.08	10.19	3.62	3.23	-	15.33	11.50	6.57	1.22
農林漁業	有効求人	287	68	69	59	44	47	152	28	28	28	28	40
	有効求職	195	20	47	39	43	46	98	4	11	11	16	56
	求人倍率	1.47	3.40	1.47	1.51	1.02	1.02	1.55	7.00	2.55	2.55	1.75	0.71
生産工程	有効求人	4,571	1,169	1,205	942	648	607	848	158	161	161	161	207
	有効求職	2,896	314	692	658	662	570	874	38	93	138	175	430
	求人倍率	1.58	3.72	1.74	1.43	0.98	1.06	0.97	4.16	1.73	1.17	0.92	0.48
輸送・ 機械運転	有効求人	2,372	491	527	495	445	414	383	67	70	70	70	106
	有効求職	1,068	24	115	182	303	444	247	2	3	3	14	225
	求人倍率	2.22	20.46	4.58	2.72	1.47	0.93	1.55	33.50	23.33	23.33	5.00	0.47
建設・ 採掘	有効求人	3,462	831	835	711	549	536	36	6	6	6	6	12
	有効求職	536	59	64	112	118	183	55	0	2	4	2	47
	求人倍率	6.46	14.08	13.05	6.35	4.65	2.93	0.65	-	3.00	1.50	3.00	0.26
運搬・ 清掃・ 包装等	有効求人	1,409	345	357	302	203	202	2,095	384	394	394	394	529
	有効求職	2,446	200	391	434	609	812	3,230	128	284	415	612	1,791
	求人倍率	0.58	1.73	0.91	0.70	0.33	0.25	0.65	3.00	1.39	0.95	0.64	0.30

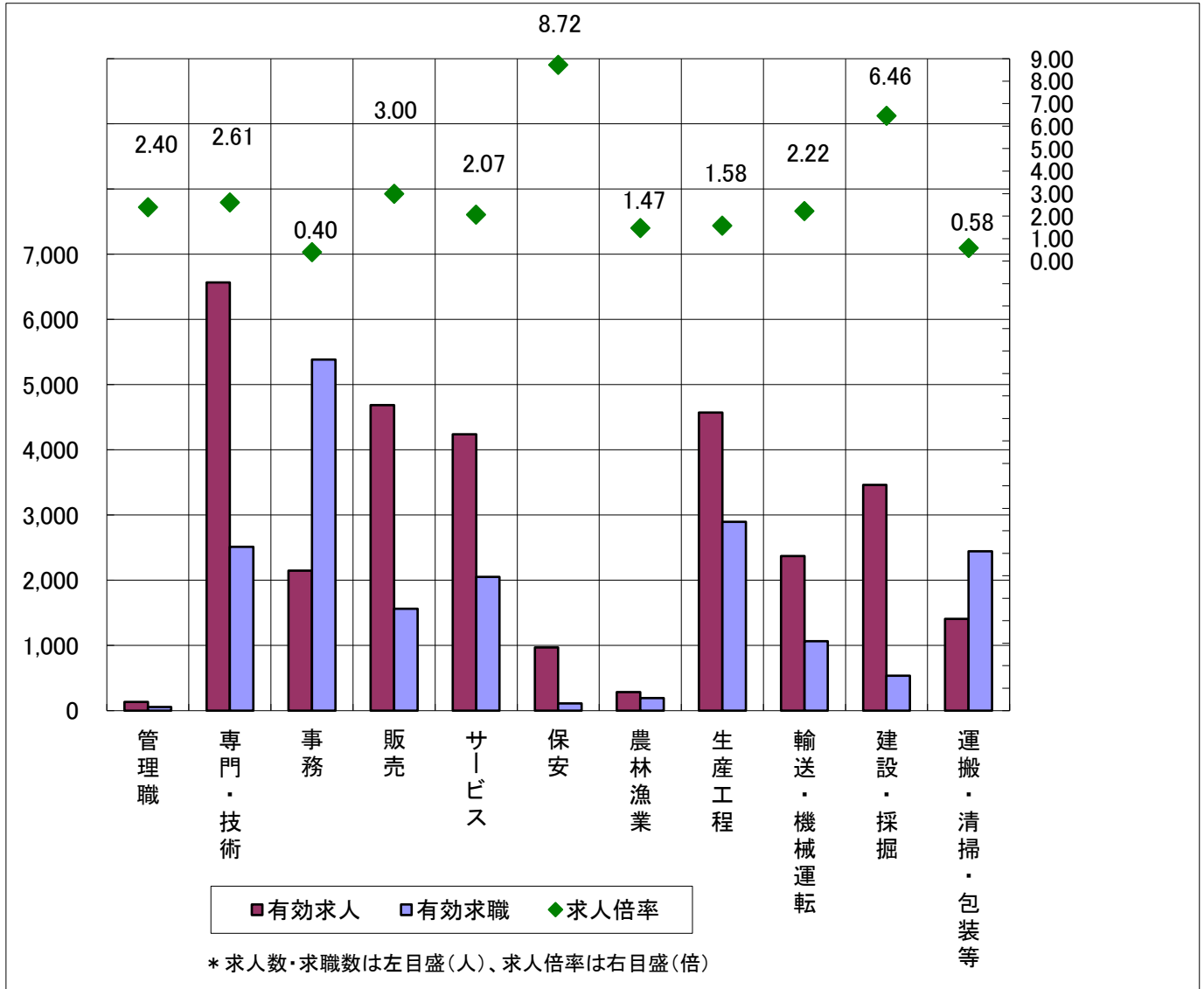
(注)新規卒卒及びパートタイムを除いた常用及び常用的パートについて計上してある。

「-」は「表示できない」を表している。

(注)新職業分類(平成23年改訂「厚生労働省編職業分類」)に基づく区分による。

求人・求職バランスシート(常用)

3年3月



	管理職	専門・技術	事務	販売	サービス	保安	農林漁業	生産工程	輸送・機械運転	建設・採掘	運搬・清掃・包装等	計
有効求人	132	6,566	2,146	4,687	4,241	968	287	4,571	2,372	3,462	1,409	30,841
有効求職	55	2,515	5,386	1,564	2,052	111	195	2,896	1,068	536	2,446	22,770
求人倍率	2.40	2.61	0.40	3.00	2.07	8.72	1.47	1.58	2.22	6.46	0.58	1.35

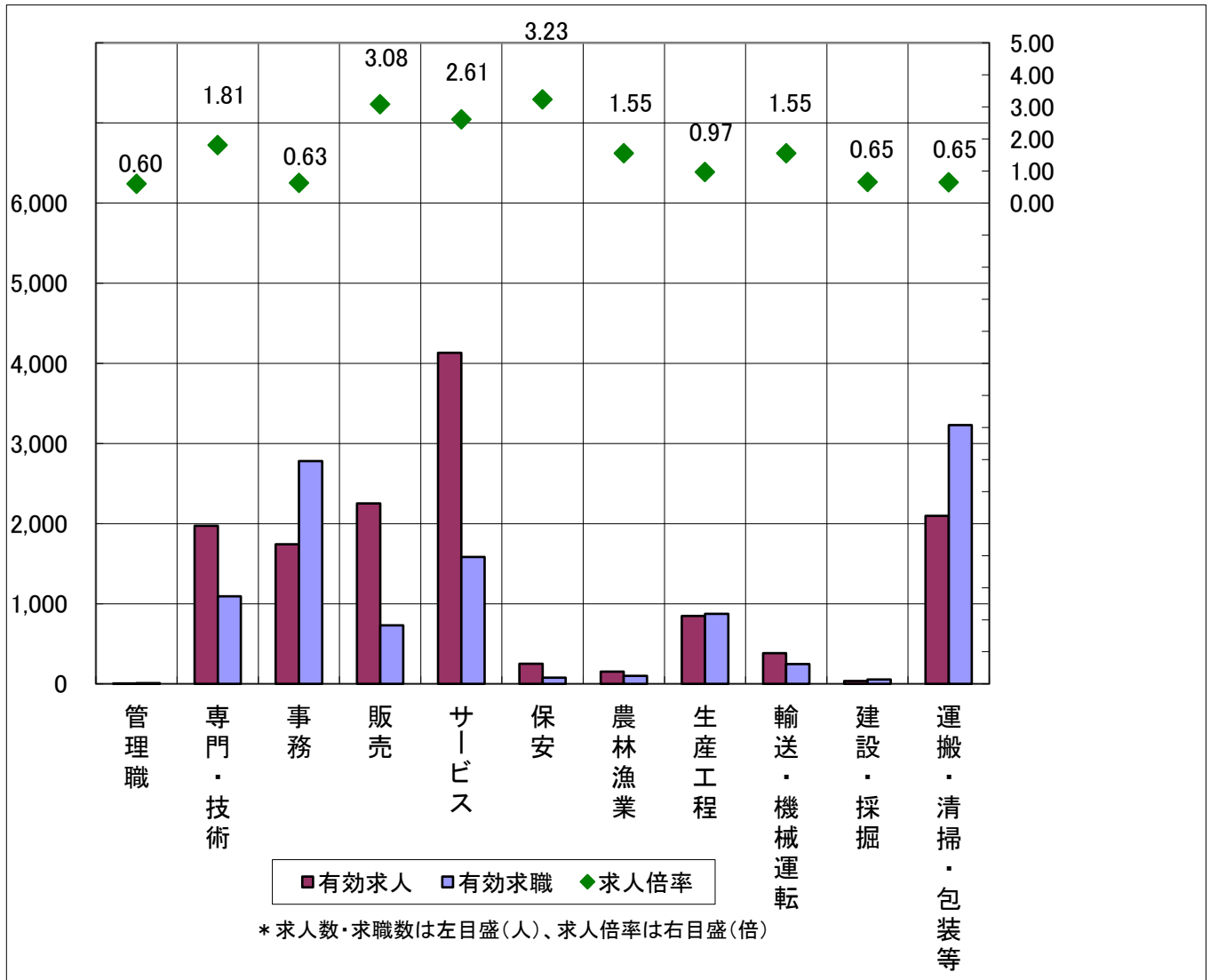
(注)「職業」の合計欄には、「職業分類不能」を含む。

新規学卒及びパートタイムを除いた常用について計上してある。

(注)新職業分類(平成23年改訂「厚生労働省編職業分類」)に基づく区分による。

求人・求職バランスシート(常用的パート)

3年3月



	管理職	専門・技術	事務	販売	サービス	保安	農林漁業	生産工程	輸送・機械運転	建設・採掘	運搬・清掃・包装等	計
有効求人	6	1,973	1,742	2,251	4,133	249	152	848	383	36	2,095	13,868
有効求職	10	1,092	2,781	731	1,583	77	98	874	247	55	3,230	13,624
求人倍率	0.60	1.81	0.63	3.08	2.61	3.23	1.55	0.97	1.55	0.65	0.65	1.02

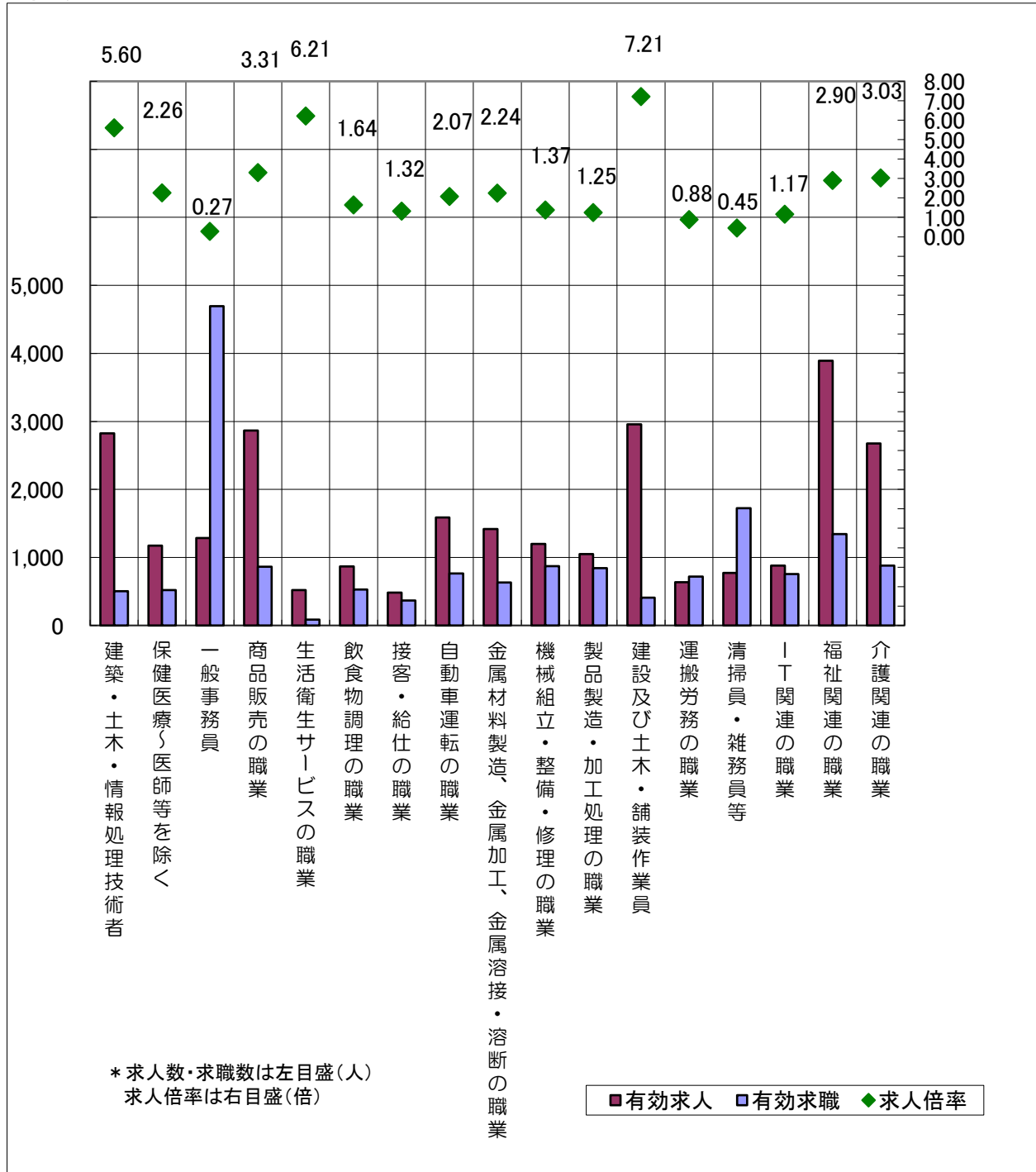
(注)「職業」の合計欄には、「職業分類不能」を含む。

新規学卒を除いた常用的パートについて計上してある。

(注)新職業分類(平成23年改訂「厚生労働省編職業分類」)に基づく区分による。

求人・求職バランスシート (常用) (主な職業中分類別)

3年3月



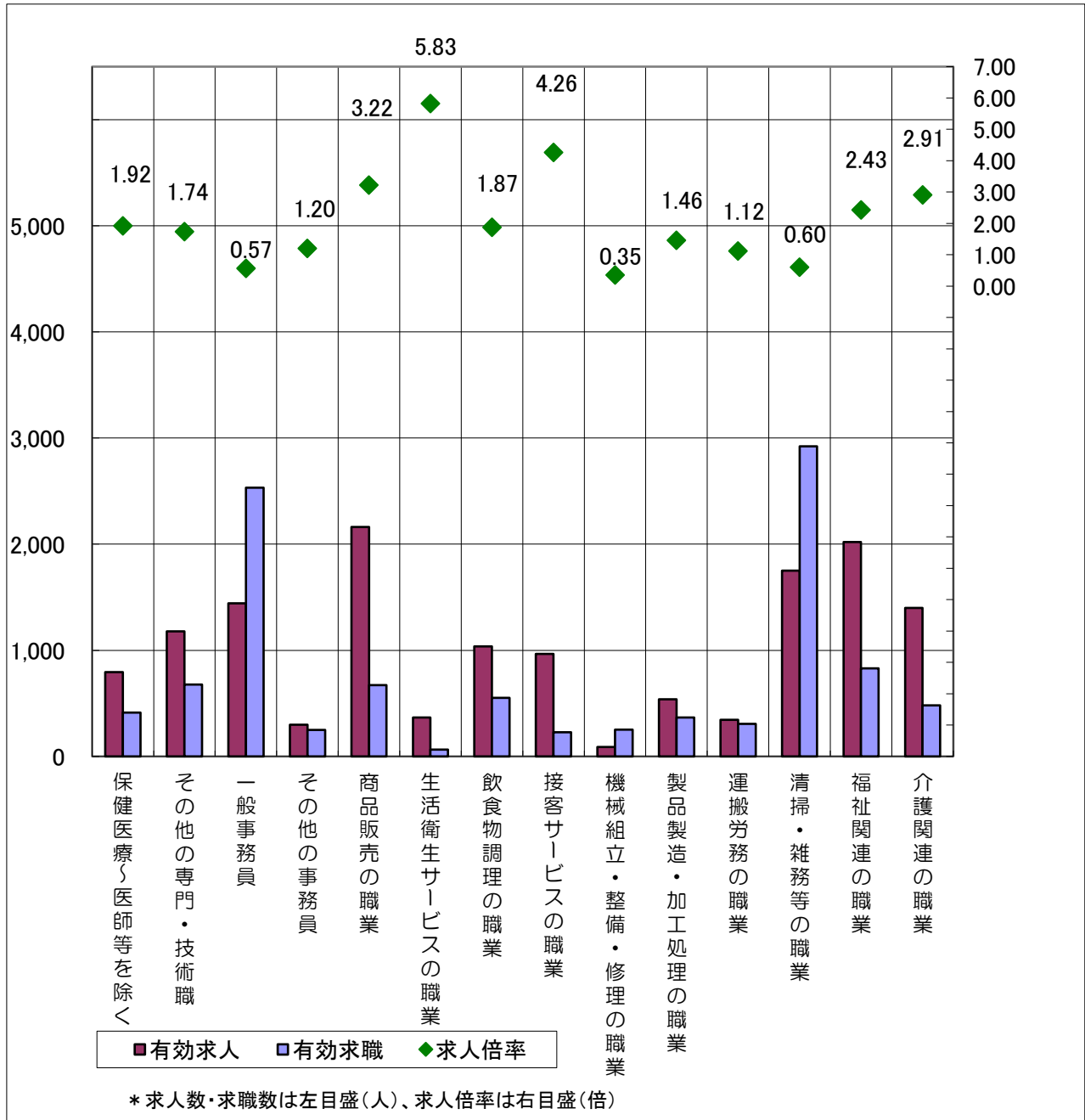
* 求人数・求職数は左目盛(人)、求人倍率は右目盛(倍)

(注) 新規学卒及びパートタイムを除いた常用について計上してある。

(注) 新職業分類(平成23年改訂「厚生労働省編職業分類」)に基づく区分による。

求人・求職バランスシート (常用的パート) (主な職業中分類別)

3年3月



* 求人数・求職数は左目盛(人)、求人倍率は右目盛(倍)

(注) 「その他の専門・技術職」とは「保健医療」以外の専門・技術職をいい、「その他の事務員」とは「一般事務員」以外の事務員(例えば、会計事務員、営業・販売関連事務員等)をいう。
 (注) 新職業分類(平成23年改訂「厚生労働省編職業分類」)に基づく区分による。

求人募集賃金・求職者希望賃金情報

3年3月

(単位:円)

雇用形態・求人 求職別		常 用				常用的パート			
		求人募集賃金		求職者希望賃金		求人募集賃金		求職者希望賃金	
		上限平均	下限平均	男	女	上限平均	下限平均	男	女
職業・年齢別									
計		251,547	189,246	205,775	170,154	1,149	1,055	928	890
職 業 別	管理職	294,271	247,312	313,333	-	1,530	1,313	1,166	-
	専門・技術職	300,115	213,122	225,479	195,967	1,766	1,605	1,413	1,058
	事務職	211,407	168,590	200,669	168,114	1,004	945	941	886
	販売職	247,071	189,728	218,566	174,430	970	888	895	863
	サービス職	219,970	172,353	203,793	165,336	1,059	943	888	882
	保安職	192,476	167,000	185,357	140,000	1,122	1,063	865	-
	農林漁業	206,505	172,713	180,577	150,833	977	919	898	872
	生産工程	238,796	176,924	198,731	156,909	972	896	899	861
	輸送・機械運転	263,249	209,353	216,854	200,000	991	942	896	850
	建設・採掘	283,444	192,886	213,114	150,000	1,392	1,221	940	900
	運搬・清掃・包装 等	204,840	172,835	185,972	149,259	1,231	1,164	879	853
計		251,547	189,245	205,775	170,154	1,149	1,054	928	890
年 齢 別	2 4 歳 以 下	251,136	188,474	182,219	167,900	1,358	1,238	873	890
	2 5 ~ 3 4 歳	251,377	188,564	201,111	175,113	1,098	1,008	895	888
	3 5 ~ 4 4 歳	252,762	189,439	217,360	169,770	1,098	1,008	934	884
	4 5 ~ 5 4 歳	255,667	192,006	224,451	169,337	1,098	1,009	893	882
	5 5 歳 以 上	246,291	188,277	197,731	162,731	1,107	1,019	934	898

(注) 「求人募集賃金」は、1カ月間に受理した求人賃金(基本給+定期的に支払われる手当、時間外手当含まず)の平均値である。

「求職者希望賃金」は、1カ月間に新たに求職申込をした者の希望賃金の平均値である。

(注) 新職業分類(平成23年改訂「厚生労働省編職業分類」)に基づく区分による。