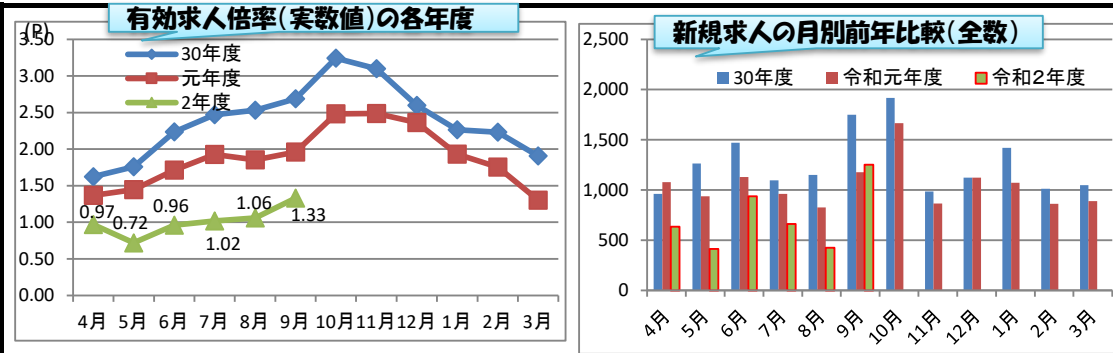


雇用失業情勢等の概要（令和2年9月）

ハローワーク 南魚沼

1 雇用失業情勢



9月の有効求人倍率は1.33倍。(実数値)

※ 前年同月比0.63ポイント減少。本所1.64倍、出張所0.77倍

新規求人は同比6.3%増加。16ヶ月ぶりに増加。産業別では、建設業、運輸・郵便業、卸・小売業、サービス業で増加。

- ・有効求人は同比23.1%減少。19か月連続で減少。
- ・新規求職は同比1.7%増加。2か月ぶりに増加。求職動向(常用)では、在職者、離職者、無業者で増加。
- ・有効求職は同比13.4%増加。9か月連続で増加。
- ・就職は同比4.8%減少。
- ・企業整備は2件。(前年同月2件)

▽ 令和2年9月末現在 雇用保険適用状況(産業別)

	建設業	製造業	うち			情報通信業	運輸業、郵便業	卸・小売業	金融、保険業	宿泊・飲食サービス	医療・福祉	サービス業	その他	合計
			食料品	電気機械器具	その他									
事業所	609	309	83	34	13	58	321	11	196	116	412	131	2,176	
被保険者	4,087	8,040	3,443	813	53	808	2,510	135	2,176	4,328	5,713	143	27,993	
構成比	14.6%	28.7%	12.3%	2.9%	0.2%	2.9%	9.0%	0.5%	7.8%	15.5%	20.4%	0.5%	100.0%	

9月末の雇用保険適用事業所数は2,176社、前年同月比0.6%増加。

また、被保険者数は27,993人で、前年同月より62人減少。雇用保険一般給付の資格決定件数は80件で、前年同月より12件減少。受給者実人員は387人で、前年同月より65人増加。

2 新規高卒者の状況（9月末）

1. 令和3年3月高校卒業者に対する産業別求人受理状況（9月末時点分）

	求人件数	求人数	産業別状況												
			建設業	製造業	うち			電気・ガス・熱供給・水道業	運輸業、郵便業	卸・小売業	不動産・物品賃貸業	宿泊・飲食サービス	生活関連サービス、娯楽業	医療・福祉	サービス業
					はん用機械器具	食料品製造業	繊維工業								
令和元年度	202	419	115	134	17	58	7	2	1	20	10	78	1	32	20
令和2年度	159	344	124	89	15	36	0	1	4	28	0	41	0	22	25

2. 求職・就職状況

※「就職希望」は学校等紹介希望者分

	卒業者数	進学等希望	就職希望	就職者数				未就職者数	就職率
				計	管内	管外	県外		
令和元年度	791	679	112	82	50	12	20	30	0.7
令和2年度	690	595	95	-	-	-	-	-	-

※前年同月比

3. 管内求人充足状況

	計	管内から		充足率
		管内	管外から	
令和元年度	66	50	16	15.8

※令和2年度は10月から選考開始

3 障害者の求職・就職状況

▽ 障害者の雇用状況 法定雇用率は2.2%

令和元年度6月1日現在	全国	新潟県	南魚沼所	前年同期	増減差
1.障害者実雇用率	2.11	2.12	2.33	2.19	0.14p
2.雇用率達成企業割合	48.0	57.8	69.6	76.0	▲ 6.4p

障害者の求職・就職状況（9月末現在）

※累計計上	2年度	元年度	増減%
新規求職申込	84	78	7.7
就職件数	44	51	▲ 13.7

4 お知らせ等

障害者雇用に関する優良な取り組みを行う中小事業主への認定制度を始めました

厚生労働大臣が障害者の雇用の促進や安定に関する取り組みなどの優良な中小企業を認定する制度です。認定を受けることにより、新潟労働局のHPへの掲載、求人票への認定マークの表示等、御社の魅力を広くアピールすることができます。詳しくは厚生労働省、新潟労働局のホームページをご覧ください。

最近の雇用の動き(令和2年9月)

有効求人倍率⇒1人の求職者に何人分の求人があるかの指数

ハローワーク 南魚沼

① 有効求人倍率

◇ 全数の状況(県・全国との比較)

	南魚沼所		新潟県		全国	
	実数値	前年同月差	実数値	前年同月差	実数値	前年同月差
7月	1.02	▲0.91	1.18	▲0.42	1.08	▲0.51
8月	1.06	▲0.79	1.17	▲0.45	1.03	▲0.55
9月	1.33	▲0.63	1.19	▲0.43	1.03	▲0.56

◇ 雇用形態別状況

	フルタイム常用		常用計		パート全数	
	実数値	前年同月差	実数値	前年同月差	実数値	前年同月差
7月	1.11	▲0.80	0.97	▲0.80	0.76	▲0.83
8月	1.17	▲0.76	0.99	▲0.81	0.75	▲0.83
9月	1.22	▲0.74	1.09	▲0.73	0.96	▲0.59

◇ 新規求人件数の状況

	合計		フルタイム		パートタイム	
	計	前年同月比	計	前年同月比	計	前年同月比
7月	441	▲32.2	300	▲30.1	141	▲36.2
8月	424	▲23.7	298	▲25.7	126	▲18.7
9月	499	▲2.3	336	5.7	163	▲15.5

④ 就職の状況

◇ 就職の雇用形態別状況

	全数		フルタイム常用		パート全数	
	計	前年同月比	計	前年同月比	計	前年同月比
7月	175	▲11.2	80	▲35.0	95	50.8
8月	141	0.0	73	▲2.7	63	1.6
9月	158	▲4.8	64	▲31.2	89	30.9

② 求人の状況

◇ 新規求人の雇用形態別状況

	全数		フルタイム常用		パート全数	
	計	前年同月比	計	前年同月比	計	前年同月比
7月	662	▲31.0	421	▲28.8	191	▲46.3
8月	424	▲48.7	286	▲46.6	126	▲45.5
9月	1,252	6.3	578	▲9.3	341	1.5

◇ 新規求人(全数)の産業別状況

	7月	8月	9月	前年同月	前年同月比
合計	662	424	1,252	1,178	6.3
D.建設業	139	130	171	137	6.6
E.製造業	82	67	127	139	▲8.6
I.卸・小売業	52	37	234	219	6.8
M.宿泊・飲食サービス	66	31	187	237	▲21.1
P.医療・福祉	148	57	113	125	▲9.6
R.サービス	45	48	128	84	52.4

◇ 有効求人の雇用形態別状況

	全数		フルタイム常用		パート全数	
	計	前年同月比	計	前年同月比	計	前年同月比
7月	1,791	▲37.1	1,164	▲29.6	520	▲43.5
8月	1,757	▲32.9	1,171	▲28.3	474	▲44.9
9月	2,158	▲23.1	1,230	▲26.7	580	▲32.2

⑤ 雇用保険受給者の状況

◇ 一般求職者給付

	7月	8月	9月	前年同月	前年同月比
受給資格決定	105	69	80	92	▲13.0
受給者実人員	407	405	387	322	20.2
支給総額(千円)	54,528	58,257	59,520	42,378	40.5

③ 求職の状況

◇ 新規求職の雇用形態別状況

	全数		フルタイム常用		パート全数	
	計	前年同月比	計	前年同月比	計	前年同月比
7月	364	7.1	224	0.9	136	24.8
8月	292	▲6.4	198	▲6.6	90	▲1.1
9月	355	1.7	241	12.1	111	▲11.9

◇ 新規求職の求職動向(パートを含む常用)

	7月	8月	9月	構成割合	前年同月比
合計	357	284	347	100.0	6.4
在職求職者	112	80	113	32.6%	7.6
離職者	213	173	190	54.8%	▲2.1
うち定年	10	11	6	1.7%	▲40.0
うち事業主都合	53	35	49	14.1%	8.9
うち自己都合	146	123	129	37.2%	▲5.8
無業者	32	31	44	12.7%	63.0

◇ 有効求職の雇用形態別状況

	全数		フルタイム常用		パート全数	
	計	前年同月比	計	前年同月比	計	前年同月比
7月	1,751	18.4	1,044	20.4	680	17.2
8月	1,652	16.9	1,002	18.3	636	16.9
9月	1,625	13.4	1,012	18.1	602	9.5

⑥ 企業整備の状況

※1件5人以上

	7月	8月	9月	前年同月	前年同月比
件数	0	0	2	2	±0
人員	0	0	19	13	46.2

※雇用保険受給資格決定件数については速報値であり、変更される場合があります。