

# 雇用統計情報

## 令和2年8月号

令和2年7月内容分)

7月の求人倍率（パートを含む全数）

新規求人倍率 1.52 倍  
(対前年同月比 0.06ポイント低下)

有効求人倍率 1.05 倍  
(対前年同月比 0.24ポイント低下)

新潟県全体の有効求人倍率 1.20倍  
(季節調整値)

村上公共職業安定所  
(ハローワーク村上)

TEL 0254(53)4141 FAX 0254(53)5229  
ホームページ <https://jsite.mhlw.go.jp/niiigata-hellowork/list/murakami.html>

ハローワーク村上 新潟ワークナビ

検索

## < 目 次 >

1	最近の雇用失業情	1~2
2	産業別・規模別新規求人状況（一般）	3
3	産業別・規模別求人充足状況（一般）	4
4	中高年齢者の職業紹介状況	5
5	雇用保険主要指数（給付関係）	6
6	求人・求職バランスシート	7~8
7	中途採用時賃金情報（令和2年4月～令和2年6月）	9~10
8	求人募集賃金・求職者希望賃金情報	11
9	令和2年7月の雇用指数	12

## < 用語の説明 >

### 1 一般

常用及び臨時・季節を合わせたものをいいます。

### 2 常用

雇用契約において雇用期間の定めがないか又は4か月以上の雇用期間が定められているもの（季節労働を除く。）をいいます。

### 3 臨時・季節

臨時とは、雇用契約において1か月以上4か月未満の雇用契約期間が定められているものをいい、季節とは、季節的な労働需要に対し、又は季節的な余暇を利用して一定の期間（4か月未満、4か月以上の別を問わない。）を定めて就労するものをいいます。

### 4 パートタイム

1週間の所定労働時間が同一の事業所に雇用されている通常の労働者の1週間の所定労働時間と比して短いものをいい、このうち雇用期間の定めがないか、又は4か月以上の雇用期間によって就労するものを「常用的パートタイム」、1か月以上4か月未満の雇用期間が定められているか、又は季節的に一定の期間を定めて就労するものを「臨時的パートタイム」といいます。

### 5 新規求職申込件数

期間中に新たに受理した求職申込み件数をいいます。求職の有効期間は翌々月の末までです。

### 6 月間有効求職者数

新規就職申込件数と前月から繰り越された就職未決定の求職者数の合計をいいます。

### 7 就職件数

求職者が安定所の紹介により就職した件数をいいます。

### 8 新規求人数

期間中に新たに受理した求人数をいいます。求人の有効期間は翌々月の末までです。

### 9 月間有効求人数

新規求人数と前月から繰り越された未充足の求人数の合計をいいます。

### 10 充足数

求人が安定所の紹介により求職者と結びついた件数をいいます。

最近の雇用失業情勢  
(パートを含む全数)

No.3

ハローワーク村上

項目 年度・月	1 新規						2 有効						3 紹介			4 就職				5 企業整備状況	
	a 求人		b 求職		新規求人倍率 a÷b	c 求人		d 求職		有効求人倍率 c÷d	新潟県 有効求人倍率	e 紹介 件数	前年同月比	紹介率 e÷b	f 就職件数		前年同月比	就職率 f÷b	事業所 件数	解雇 人員数	
	求人数	前年同月比	求職者数	前年同月比		求人数	前年同月比	求職者数	前年同月比						うち 雇用保険	就職率					
単位	人	%	人	%	倍	人	%	人	%	倍	倍	件	%	%	件	件	%	%	件	人	
27年度	5,246	▲ 6.3	3,579	▲ 10.2	1.47	13,790	▲ 6.0	11,678	▲ 11.5	1.18	1.22	4,853	▲ 16.1	135.6	1,815	457	▲ 9.3	50.7	6	97	
28年度	4,977	▲ 5.1	3,416	▲ 4.6	1.46	13,071	▲ 5.2	11,191	▲ 4.2	1.17	1.35	4,657	▲ 4.0	136.3	1,826	516	▲ 0.6	53.5	6	52	
29年度	5,137	▲ 3.2	3,351	▲ 1.9	1.53	13,760	▲ 5.3	10,812	▲ 3.4	1.27	1.56	4,039	▲ 13.3	120.5	1,655	450	▲ 9.4	49.4	4	74	
30年度	5,152	▲ 0.3	3,262	▲ 2.7	1.58	14,196	▲ 3.2	10,946	▲ 1.2	1.30	1.70	3,919	▲ 3.0	120.1	1,673	496	▲ 1.1	51.3	5	33	
元年度	5,157	▲ 0.1	3,167	▲ 2.9	1.63	14,068	▲ 0.9	10,784	▲ 1.5	1.30	1.59	3,503	▲ 10.6	110.6	1,547	438	▲ 7.5	48.8	9	172	
令和 元年度	年 月																				
	4	373	▲ 3.6	359	▲ 1.1	1.04	1,140	▲ 8.7	1,033	▲ 2.3	1.10	1.66	344	▲ 19.6	95.8	180	46	▲ 1.6	50.1	1	6
	5	434	▲ 13.6	255	▲ 14.1	1.70	1,167	▲ 2.6	955	▲ 8.4	1.22	1.66	320	▲ 13.0	125.5	152	42	▲ 17.8	59.6	1	11
	6	418	▲ 9.3	226	▲ 9.2	1.85	1,125	▲ 1.8	864	▲ 7.9	1.30	1.65	254	▲ 25.9	112.4	115	33	▲ 29.0	50.9	0	0
	7	390	▲ 6.3	247	▲ 9.8	1.58	1,123	▲ 0.9	869	▲ 1.1	1.29	1.63	321	▲ 7.7	130.0	128	43	▲ 3.8	51.8	1	8
	8	473	▲ 6.3	241	▲ 2.6	1.96	1,190	▲ 0.1	845	▲ 0.2	1.41	1.60	251	▲ 14.9	104.1	125	34	▲ 2.5	51.9	2	16
	9	488	▲ 19.6	265	▲ 1.9	1.84	1,266	▲ 10.1	881	▲ 5.9	1.44	1.59	310	▲ 21.6	117.0	120	30	▲ 6.2	45.3	1	14
	上半期計	2,576	▲ 3.1	1,593	▲ 2.2	1.62	7,011	▲ 0.2	5,447	▲ 2.7	1.29	*	1,800	▲ 9.4	113.0	820	228	▲ 8.7	51.5	6	55
	年 月																				
	10	489	▲ 4.9	240	▲ 13.4	2.04	1,335	▲ 9.0	878	▲ 2.2	1.52	1.61	270	▲ 13.2	112.5	137	46	▲ 4.6	57.1	0	0
11	385	▲ 17.7	219	▲ 5.6	1.76	1,201	▲ 1.2	831	▲ 6.1	1.45	1.61	239	▲ 19.5	109.1	128	38	▲ 2.3	58.4	0	0	
12	378	▲ 4.1	250	▲ 17.9	1.51	1,119	▲ 7.3	826	▲ 0.2	1.35	1.63	226	▲ 7.6	90.4	95	29	▲ 12.8	38.0	1	5	
2 1	362	▲ 9.3	358	▲ 23.9	1.01	1,039	▲ 8.5	967	▲ 11.1	1.07	1.53	286	▲ 6.3	79.9	94	26	▲ 9.6	26.3	1	104	
2	515	▲ 12.2	213	▲ 33.0	2.42	1,165	▲ 0.3	919	▲ 1.4	1.27	1.49	312	▲ 20.0	146.5	135	36	▲ 8.9	63.4	1	8	
3	452	▲ 3.2	294	▲ 3.6	1.54	1,198	▲ 2.0	916	▲ 5.3	1.31	1.39	370	▲ 18.7	125.9	138	35	▲ 21.6	46.9	0	0	
下半期計	2,581	▲ 2.7	1,574	▲ 3.6	1.64	7,057	▲ 1.6	5,337	▲ 0.2	1.32	*	1,703	▲ 11.9	108.2	727	210	▲ 6.2	46.2	3	117	
令和 2年度	年 月																				
	2 4	333	▲ 10.7	346	▲ 3.6	0.96	1,098	▲ 3.7	981	▲ 5.0	1.12	1.35	301	▲ 12.5	87.0	121	28	▲ 32.8	35.0	0	0
	5	437	▲ 0.7	221	▲ 13.3	1.98	1,069	▲ 8.4	938	▲ 1.8	1.14	1.21	206	▲ 35.6	93.2	83	23	▲ 45.4	37.6	2	16
	6	317	▲ 24.2	245	▲ 8.4	1.29	954	▲ 15.2	957	▲ 10.8	1.00	1.18	249	▲ 2.0	101.6	102	32	▲ 11.3	41.6	1	6
	7	375	▲ 3.8	246	▲ 0.4	1.52	1,012	▲ 9.9	960	▲ 10.5	1.05	1.20	273	▲ 15.0	111.0	105	33	▲ 18.0	42.7	1	6
	8																				
	9																				
	上半期計																				
	年 月																				
	10																				
11																					
12																					
3 1																					
2																					
3																					
下半期計											*										
4月～当月計	1,462	▲ 9.5	1,058	▲ 2.7	1.38	4,133	▲ 9.3	3,836	▲ 3.1	1.08	*	1,029	▲ 16.9	97.3	411	116	▲ 28.5	38.8	4	28	
前年同期	1,615	*	1,087	*	1.49	4,555	*	3,721	*	1.22	*	1,239	*	114.0	575	164	*	52.9	3	25	

注)新潟県求人倍率は季節調整済みの数値。企業整備状況は、1件5人以上について計上。

季節調整とは季節的な変動を排除するよう実数を加工するもので、毎年1月～12月の数値が揃った翌年の始め頃に過去の数値が改訂される。

最近の雇用失業情勢  
(パートを除く常用)

No.4

ハローワーク村上

項目 年度・月	1 新規					2 有効					3 紹介			4 就職				5 雇用保険(基本手当)					
	a 求人		b 求職		新規求人倍率 a÷b	c 求人		d 求職		有効求人倍率 c÷d	新潟県 有効求人倍率	e 紹介 件数	前年同月比	紹介率 e÷b	f 就職件数		前年同月比	就職率 f÷b	受給資格決定		受給者実人員		
	求人数	前年同月比	求職者数	前年同月比		求人数	前年同月比	求職者数	前年同月比						件数	うち 雇用保 険			件数	前年同月比	実人員	前年同月比	
単位	人	%	人	%	倍	人	%	人	%	倍	倍	件	%	%	件	件	%	%	件	%	人	%	
27 年度	3,000	▲ 6.2	2,299	▲ 11.5	1.30	8,080	▲ 4.2	7,549	▲ 12.4	1.07	1.05	3,005	▲ 15.4	130.7	1,038	303	▲ 11.0	45.2	758	▲ 11.1	2,387	▲ 13.6	
28 年度	2,998	▲ 0.1	2,201	▲ 4.3	1.36	7,860	▲ 2.7	7,331	▲ 2.9	1.07	1.17	2,898	▲ 3.6	131.7	1,037	346	▲ 0.1	47.1	801	▲ 5.7	2,518	▲ 5.5	
29 年度	3,099	▲ 3.4	2,159	▲ 1.9	1.44	8,461	▲ 7.6	6,808	▲ 7.1	1.24	1.43	2,524	▲ 12.9	116.9	921	297	▲ 11.2	42.7	863	▲ 7.7	2,347	▲ 6.8	
30 年度	3,179	▲ 2.6	2,083	▲ 3.5	1.53	8,928	▲ 5.5	6,868	▲ 0.9	1.30	1.64	2,469	▲ 2.2	118.5	958	343	▲ 4.0	46.0	794	▲ 8.0	2,373	▲ 1.1	
元年度	3,212	▲ 1.0	1,974	▲ 5.2	1.63	8,929	▲ 0.0	6,548	▲ 4.7	1.36	1.60	2,175	▲ 11.9	110.2	904	310	▲ 5.6	45.8	※ 859	▲ 8.2	2,409	▲ 1.5	
令和 元 年 度	年 月																						
	元 4	258	▲ 7.5	196	▲ 6.7	1.32	720	▲ 8.2	609	▲ 10.3	1.18	1.53	203	▲ 22.2	103.6	98	33	▲ 5.4	50.0	130	▲ 4.0	185	▲ 10.2
	5	264	▲ 6.9	155	▲ 18.8	1.70	733	▲ 5.2	548	▲ 17.6	1.34	1.54	193	▲ 13.1	124.5	85	30	▲ 23.4	54.8	86	▲ 5.5	199	▲ 16.0
	6	253	▲ 8.0	146	▲ 14.6	1.73	734	▲ 6.7	518	▲ 14.7	1.42	1.61	145	▲ 31.3	99.3	59	21	▲ 32.2	40.4	59	▲ 9.3	201	▲ 1.5
	7	261	▲ 9.7	154	▲ 1.3	1.69	718	▲ 2.2	529	▲ 7.4	1.36	1.59	209	▲ 1.5	135.7	72	33	▲ 7.7	46.8	60	▲ 1.7	224	▲ 9.3
	8	284	▲ 20.9	176	▲ 6.7	1.61	753	▲ 3.3	535	▲ 3.8	1.41	1.60	176	▲ 13.7	100.0	82	26	▲ 12.3	46.6	61	▲ 19.6	209	▲ 2.3
	9	295	▲ 31.1	186	▲ 3.9	1.59	804	▲ 18.6	571	▲ 4.8	1.41	1.61	204	▲ 30.8	109.7	76	23	▲ 15.2	40.9	66	▲ 13.8	216	▲ 11.3
	上半期計	1,615	▲ 6.9	1,013	▲ 5.1	1.59	4,462	▲ 1.7	3,310	▲ 8.6	1.35	*	1,130	▲ 10.3	111.5	472	166	▲ 7.1	46.6	462	▲ 5.5	1,234	▲ 1.6
	年 月																						
	10	319	▲ 2.4	140	▲ 16.7	2.28	845	▲ 13.9	555	▲ 2.3	1.52	1.66	155	▲ 17.6	110.7	88	37	▲ 6.0	62.9	73	▲ 3.9	214	▲ 0.5
11	239	▲ 18.2	142	▲ 1.4	1.68	765	▲ 3.7	514	▲ 5.0	1.49	1.72	153	▲ 14.0	107.7	73	25	▲ 4.3	51.4	68	▲ 13.3	205	▲ 0.5	
12	242	▲ 13.1	136	▲ 9.7	1.78	732	▲ 5.1	471	▲ 0.4	1.55	1.76	132	▲ 0.8	97.1	49	17	▲ 19.7	36.0	47	▲ 17.5	189	▲ 4.4	
2 1	240	▲ 17.2	211	▲ 24.9	1.14	682	▲ 5.3	557	▲ 13.4	1.22	1.63	181	▲ 1.6	85.8	52	19	▲ 21.2	24.6	※ 91	▲ 30.0	187	▲ 2.2	
2 2	289	▲ 2.8	149	▲ 32.9	1.94	714	▲ 2.5	561	▲ 0.0	1.27	1.57	196	▲ 20.6	131.5	84	23	▲ 6.3	56.4	※ 50	▲ 0.0	195	▲ 10.8	
3	268	▲ 1.5	183	▲ 2.7	1.46	729	▲ 6.9	580	▲ 5.1	1.26	1.43	228	▲ 18.3	124.6	86	23	▲ 5.5	47.0	※ 68	▲ 13.3	185	▲ 14.2	
下半期計	1,597	▲ 4.3	961	▲ 5.3	1.66	4,467	▲ 1.7	3,238	▲ 0.2	1.38	*	1,045	▲ 13.6	108.7	432	144	▲ 4.0	45.0	※ 397	▲ 11.5	1,175	▲ 5.0	
令和 2 年 度	年 月																						
	2 4	193	▲ 25.2	199	▲ 1.5	0.97	656	▲ 8.9	599	▲ 1.6	1.10	1.31	195	▲ 3.9	98.0	74	21	▲ 24.5	37.2	※ 124	▲ 4.6	196	▲ 5.9
	5	282	▲ 6.8	122	▲ 21.3	2.31	678	▲ 7.5	557	▲ 1.6	1.22	1.22	129	▲ 33.2	105.7	49	17	▲ 42.4	40.2	※ 94	▲ 9.3	199	▲ 0.0
	6	182	▲ 28.1	160	▲ 9.6	1.14	590	▲ 19.6	572	▲ 10.4	1.03	1.22	161	▲ 11.0	100.6	61	23	▲ 3.4	38.1	※ 67	▲ 13.6	263	▲ 30.8
	7	211	▲ 19.2	161	▲ 4.5	1.31	615	▲ 14.3	590	▲ 11.5	1.04	1.24	173	▲ 17.2	107.5	67	23	▲ 6.9	41.6	※ 77	▲ 28.3	293	▲ 30.8
	8																						
	9																						
	上半期計																						
	年 月																						
	10																						
11																							
12																							
3 1																							
2																							
3																							
下半期計											*												
4月~当月計	868	▲ 16.2	642	▲ 1.4	1.35	2,539	▲ 12.6	2,318	▲ 5.2	1.10	*	658	▲ 12.3	102.5	251	84	▲ 20.1	39.1	※ 362	▲ 8.1	951	▲ 17.6	
前年同期	1,036	*	651	*	1.59	2,905	*	2,204	*	1.32	*	750	*	115.2	314	117	*	48.2	335	*	809	*	

※速報値であり、修正があり得る

産業別・規模別 新規求人状況 (一般) 令和2年7月分

ハローワーク村上

項目 産業・規模	①一般フルタイム						②一般パートタイム						③パートを含む全数(①+②)						
	当月	前年同月	増減率	本年度累計	前年同期累計	増減率	当月	前年同月	増減率	本年度累計	前年同期累計	増減率	当月	前年同月	増減率	本年度累計	前年同期累計	増減率	
AB 農林漁業	10	4	150.0	39	21	85.7	0	2	▲ 100.0	4	14	▲ 71.4	10	6	66.7	43	35	22.9	
C 鉱業、採石業、砂利採取業	0	4	▲ 100.0	5	4	25.0	0	0	-	0	0	-	0	4	▲ 100.0	5	4	25.0	
D 建設業	64	38	68.4	270	232	16.4	2	3	▲ 33.3	8	16	▲ 50.0	66	41	61.0	278	248	12.1	
E 製造業	52	122	▲ 57.4	194	330	▲ 41.2	17	30	▲ 43.3	52	67	▲ 22.4	69	152	▲ 54.6	246	397	▲ 38.0	
09 食料品	23	33	▲ 30.3	51	49	4.1	15	18	▲ 16.7	32	27	18.5	38	51	▲ 25.5	83	76	9.2	
10 飲料・たばこ・飼料	1	0	-	3	0	-	0	1	▲ 100.0	0	1	▲ 100.0	1	1	0.0	3	1	200.0	
11 繊維工業	0	4	▲ 100.0	9	18	▲ 50.0	0	1	▲ 100.0	4	4	0.0	0	5	▲ 100.0	13	22	▲ 40.9	
12 木材・木製品	3	0	-	7	8	▲ 12.5	0	0	-	1	0	-	3	0	-	8	8	0.0	
13 家具・装備品	4	5	▲ 20.0	8	12	▲ 33.3	1	0	-	4	0	-	5	5	0.0	12	12	0.0	
15 印刷・同関連業	0	0	-	1	1	0.0	0	0	-	0	0	-	0	0	-	1	1	0.0	
16 化学工業	0	0	-	0	0	-	0	0	-	0	0	-	0	0	-	0	0	-	
18 プラスチック製品	0	0	-	0	0	-	0	0	-	0	0	-	0	0	-	0	0	-	
19 ゴム製品	0	0	-	0	0	-	0	0	-	0	0	-	0	0	-	0	0	-	
21 窯業・土石製品	10	12	▲ 16.7	34	20	70.0	0	0	-	3	0	-	10	12	▲ 16.7	37	20	85.0	
24 金属製品	6	0	-	23	6	283.3	0	0	-	4	2	100.0	6	0	-	27	8	237.5	
25～27はん用・生産・業務機械	0	35	▲ 100.0	24	85	▲ 71.8	0	3	▲ 100.0	0	6	▲ 100.0	0	38	▲ 100.0	24	91	▲ 73.6	
29 電気機械器具	2	2	0.0	7	26	▲ 73.1	0	0	-	0	6	▲ 100.0	2	2	0.0	7	32	▲ 78.1	
28・30 ハードウェア製造	1	2	▲ 50.0	2	4	▲ 50.0	0	0	-	0	0	-	1	2	▲ 50.0	2	4	▲ 50.0	
31 輸送用機械器具	2	28	▲ 92.9	25	99	▲ 74.7	0	6	▲ 100.0	0	20	▲ 100.0	2	34	▲ 94.1	25	119	▲ 79.0	
その他	0	1	▲ 100.0	0	2	▲ 100.0	1	1	0.0	4	1	300.0	1	2	▲ 50.0	4	3	33.3	
F 電気・ガス・熱供給・水道業	0	0	-	0	2	▲ 100.0	0	0	-	0	1	▲ 100.0	0	0	-	0	3	▲ 100.0	
G 情報通信業	0	0	-	0	1	▲ 100.0	0	0	-	1	1	0.0	0	0	-	1	2	▲ 50.0	
H 運輸業、郵便業	8	10	▲ 20.0	42	38	10.5	2	8	▲ 75.0	7	30	▲ 76.7	10	18	▲ 44.4	49	68	▲ 27.9	
I 卸売業、小売業	18	20	▲ 10.0	47	72	▲ 34.7	40	14	185.7	125	79	58.2	58	34	70.6	172	151	13.9	
J 金融業、保険業	0	0	-	0	0	-	0	0	-	0	0	-	0	0	-	0	0	-	
K 不動産業、物品賃貸業	0	0	-	1	1	0.0	0	0	-	0	0	-	0	0	-	1	1	0.0	
L 学術研究、専門・技術サービス業	3	2	50.0	15	10	50.0	2	1	100.0	3	2	50.0	5	3	66.7	18	12	50.0	
M 宿泊業、飲食サービス業	11	7	57.1	44	61	▲ 27.9	30	19	57.9	146	135	8.1	41	26	57.7	190	196	▲ 3.1	
N 生活関連サービス業、娯楽業	1	0	-	7	9	▲ 22.2	2	3	▲ 33.3	9	12	▲ 25.0	3	3	0.0	16	21	▲ 23.8	
O 教育、学習支援業	5	1	400.0	7	3	133.3	3	0	-	13	12	8.3	8	1	700.0	20	15	33.3	
P 医療、福祉	48	36	33.3	173	175	▲ 1.1	42	27	55.6	128	138	▲ 7.2	90	63	42.9	301	313	▲ 3.8	
Q 複合サービス事業	0	0	-	4	10	▲ 60.0	5	1	400.0	14	4	250.0	5	1	400.0	18	14	28.6	
R サービス業(他に分類されないもの)	3	20	▲ 85.0	44	69	▲ 36.2	2	7	▲ 71.4	7	33	▲ 78.8	5	27	▲ 81.5	51	102	▲ 50.0	
S・T 公務・その他	3	5	▲ 40.0	44	13	238.5	2	6	▲ 66.7	9	20	▲ 55.0	5	11	▲ 54.5	53	33	60.6	
合計	226	269	▲ 16.0	936	1,051	▲ 10.9	149	121	23.1	526	564	▲ 6.7	375	390	▲ 3.8	1,462	1,615	▲ 9.5	
規模別	4人以下	18	44	▲ 59.1	123	123	0.0	11	18	▲ 38.9	87	118	▲ 26.3	29	62	▲ 53.2	210	241	▲ 12.9
	5人～29人	126	119	5.9	442	508	▲ 13.0	64	64	0.0	255	270	▲ 5.6	190	183	3.8	697	778	▲ 10.4
	30人～99人	49	55	▲ 10.9	262	253	3.6	26	15	73.3	73	89	▲ 18.0	75	70	7.1	335	342	▲ 2.0
	100人～299人	10	30	▲ 66.7	51	108	▲ 52.8	43	20	115.0	104	72	44.4	53	50	6.0	155	180	▲ 13.9
	300人以上	23	21	9.5	58	59	▲ 1.7	5	4	25.0	7	15	▲ 53.3	28	25	12.0	65	74	▲ 12.2

産業別・規模別 求人充足状況 (一般) 令和2年7月分

ハローワーク村上

項目 産業・規模	①一般フルタイム						②一般パートタイム						③パートを含む全数(①+②)						
	当月	前年同月	増減率	本年度累計	前年同期累計	増減率	当月	前年同月	増減率	本年度累計	前年同期累計	増減率	当月	前年同月	増減率	本年度累計	前年同期累計	増減率	
AB 農林漁業	0	2	▲ 100.0	9	11	▲ 18.2	2	0	-	6	6	0.0	2	2	0.0	15	17	▲ 11.8	
C 鉱業、採石業、砂利採取業	0	1	▲ 100.0	0	1	▲ 100.0	0	0	-	0	0	-	0	1	▲ 100.0	0	1	▲ 100.0	
D 建設業	9	7	28.6	29	36	▲ 19.4	1	0	-	2	5	▲ 60.0	10	7	42.9	31	41	▲ 24.4	
E 製造業	11	20	▲ 45.0	61	78	▲ 21.8	4	3	33.3	16	18	▲ 11.1	15	23	▲ 34.8	77	96	▲ 19.8	
09 食料品	2	1	100.0	16	5	220.0	2	1	100.0	9	6	50.0	4	2	100.0	25	11	127.3	
10 飲料・たばこ・飼料	0	0	-	0	0	-	0	0	-	0	0	-	0	0	-	0	0	-	
11 繊維工業	3	2	50.0	3	7	▲ 57.1	1	0	-	2	1	100.0	4	2	100.0	5	8	▲ 37.5	
12 木材・木製品	0	0	-	0	2	▲ 100.0	0	0	-	0	0	-	0	0	-	0	2	▲ 100.0	
13 家具・装備品	0	0	-	1	0	-	1	0	-	4	0	-	1	0	-	5	0	-	
15 印刷・同関連業	0	1	▲ 100.0	1	1	0.0	0	0	-	0	0	-	0	1	▲ 100.0	1	1	0.0	
16 化学工業	0	0	-	0	0	-	0	0	-	0	0	-	0	0	-	0	0	-	
18 プラスチック製品	0	0	-	0	0	-	0	0	-	0	0	-	0	0	-	0	0	-	
19 ゴム製品	0	0	-	0	0	-	0	0	-	0	0	-	0	0	-	0	0	-	
21 窯業・土石製品	2	1	100.0	15	4	275.0	0	0	-	0	0	-	2	1	100.0	15	4	275.0	
24 金属製品	0	2	▲ 100.0	5	2	150.0	0	2	▲ 100.0	0	2	▲ 100.0	0	4	▲ 100.0	5	4	25.0	
25～27はん用・生産・業務機械	4	2	100.0	12	6	100.0	0	0	-	0	2	▲ 100.0	4	2	100.0	12	8	50.0	
29 電気機械器具	0	4	▲ 100.0	4	12	▲ 66.7	0	0	-	0	1	▲ 100.0	0	4	▲ 100.0	4	13	▲ 69.2	
28・30 ハードウェア製造	0	0	-	0	0	-	0	0	-	0	0	-	0	0	-	0	0	-	
31 輸送用機械器具	0	7	▲ 100.0	4	39	▲ 89.7	0	0	-	0	5	▲ 100.0	0	7	▲ 100.0	4	44	▲ 90.9	
その他	0	0	-	0	0	-	0	0	-	1	1	0.0	0	0	-	1	1	0.0	
F 電気・ガス・熱供給・水道業	0	0	-	0	1	▲ 100.0	0	0	-	0	0	-	0	0	-	0	1	▲ 100.0	
G 情報通信業	0	0	-	0	0	-	0	0	-	0	0	-	0	0	-	0	0	-	
H 運輸業、郵便業	3	2	50.0	8	7	14.3	0	5	▲ 100.0	0	13	▲ 100.0	3	7	▲ 57.1	8	20	▲ 60.0	
I 卸売業、小売業	8	6	33.3	19	24	▲ 20.8	6	4	50.0	22	19	15.8	14	10	40.0	41	43	▲ 4.7	
J 金融業、保険業	0	0	-	0	0	-	0	0	-	0	0	-	0	0	-	0	0	-	
K 不動産業、物品賃貸業	0	0	-	1	1	0.0	0	0	-	0	0	-	0	0	-	1	1	0.0	
L 学術研究、専門・技術サービス業	1	0	-	1	3	▲ 66.7	1	0	-	2	1	100.0	2	0	-	3	4	▲ 25.0	
M 宿泊業、飲食サービス業	5	4	25.0	11	14	▲ 21.4	6	10	▲ 40.0	20	30	▲ 33.3	11	14	▲ 21.4	31	44	▲ 29.5	
N 生活関連サービス業、娯楽業	0	1	▲ 100.0	1	4	▲ 75.0	1	0	-	2	3	▲ 33.3	1	1	0.0	3	7	▲ 57.1	
O 教育、学習支援業	0	1	▲ 100.0	0	3	▲ 100.0	0	1	▲ 100.0	1	8	▲ 87.5	0	2	▲ 100.0	1	11	▲ 90.9	
P 医療、福祉	7	5	40.0	25	29	▲ 13.8	4	11	▲ 63.6	19	44	▲ 56.8	11	16	▲ 31.3	44	73	▲ 39.7	
Q 複合サービス事業	1	0	-	3	1	200.0	0	0	-	1	1	0.0	1	0	-	4	2	100.0	
R サービス業(他に分類されないもの)	5	1	400.0	21	9	133.3	1	3	▲ 66.7	4	14	▲ 71.4	6	4	50.0	25	23	8.7	
S・T 公務・その他	0	0	-	1	6	▲ 83.3	0	4	▲ 100.0	4	7	▲ 42.9	0	4	▲ 100.0	5	13	▲ 61.5	
合計	50	50	0.0	190	228	▲ 16.7	26	41	▲ 36.6	99	169	▲ 41.4	76	91	▲ 16.5	289	397	▲ 27.2	
規模別	4人以下	5	1	400.0	21	11	90.9	8	8	0.0	27	30	▲ 10.0	13	9	44.4	48	41	17.1
	5人～29人	25	30	▲ 16.7	93	115	▲ 19.1	11	13	▲ 15.4	46	61	▲ 24.6	36	43	▲ 16.3	139	176	▲ 21.0
	30人～99人	17	16	6.3	54	66	▲ 18.2	5	14	▲ 64.3	16	52	▲ 69.2	22	30	▲ 26.7	70	118	▲ 40.7
	100人～299人	1	2	▲ 50.0	6	19	▲ 68.4	1	5	▲ 80.0	8	20	▲ 60.0	2	7	▲ 71.4	14	39	▲ 64.1
	300人以上	2	1	100.0	16	17	▲ 5.9	1	1	0.0	2	6	▲ 66.7	3	2	50.0	18	23	▲ 21.7

# 中高年齢者の職業紹介状況

ハローワーク村上

項目 年度月		①新規求職申込件数								②有効求職者数								③紹介件数								④就職件数								
		一般				常用				一般				常用				一般				常用				一般				常用				
		計	44歳以下	45歳以上	うち55歳以上	計	44歳以下	45歳以上	うち55歳以上	計	44歳以下	45歳以上	うち55歳以上	計	44歳以下	45歳以上	うち55歳以上	計	44歳以下	45歳以上	うち55歳以上	計	44歳以下	45歳以上	うち55歳以上	計	44歳以下	45歳以上	うち55歳以上	計	44歳以下	45歳以上	うち55歳以上	
令和元年度	4月	199	102	97	59	196	100	96	58	616	341	275	149	609	338	271	146	232	138	94	42	203	130	73	25	121	73	48	30	98	67	31	15	
	5月	156	96	60	38	155	96	59	37	552	306	246	139	548	304	244	137	204	118	86	39	193	117	76	33	93	52	41	19	85	52	33	13	
	6月	148	90	58	34	146	89	57	34	521	292	229	138	518	291	227	137	158	95	63	30	145	93	52	20	70	42	28	18	59	40	19	9	
	7月	155	89	66	35	154	89	65	34	532	301	231	138	529	300	229	137	220	138	82	41	209	134	75	37	77	47	30	19	72	44	28	18	
	8月	176	105	71	38	176	105	71	38	536	301	235	133	535	301	234	132	183	120	63	28	176	118	58	24	90	61	29	14	82	59	23	9	
	9月	186	119	67	31	186	119	67	31	571	317	254	136	571	317	254	136	214	119	95	41	204	115	89	37	82	53	29	10	76	51	25	8	
	上半期	1,020	601	419	235	1,013	598	415	232	3,328	1,858	1,470	833	3,310	1,851	1,459	825	1,211	728	483	221	1,130	707	423	176	533	328	205	110	472	313	159	72	
	10月	142	94	48	23	140	94	46	21	557	314	243	131	555	314	241	129	166	97	69	24	155	88	67	22	94	61	33	13	88	57	31	11	
	11月	144	77	67	33	142	77	65	31	518	288	230	119	514	288	226	115	166	95	71	22	153	87	66	19	79	47	32	9	73	42	31	8	
	12月	171	78	93	67	136	74	62	39	508	261	247	155	471	257	214	125	142	77	65	28	132	72	60	27	52	36	16	7	49	33	16	7	
令和2年度	1月	248	127	121	77	211	116	95	56	629	313	316	201	557	298	259	152	191	111	80	33	181	106	75	31	56	38	18	9	52	36	16	9	
	2月	149	93	56	27	149	93	56	27	598	319	279	166	561	308	253	145	203	115	88	47	196	113	83	45	92	57	35	13	84	54	30	12	
	3月	187	104	83	48	183	102	81	46	585	312	273	161	580	310	270	159	259	150	109	70	228	140	88	55	91	55	36	23	86	54	32	21	
	下半期	1,041	573	468	275	961	556	405	220	3,395	1,807	1,588	933	3,238	1,775	1,463	825	1,127	645	482	224	1,045	606	439	199	464	294	170	74	432	276	156	68	
	4月	205	105	100	59	199	104	95	55	608	318	290	172	599	315	284	167	204	118	86	51	195	117	78	45	77	45	32	16	74	43	31	15	
	5月	124	71	53	23	122	69	53	23	563	297	266	152	557	293	264	150	130	73	57	30	129	73	56	29	51	29	22	13	49	28	21	12	
	6月	160	88	72	44	160	88	72	44	578	303	275	155	572	302	270	151	167	94	73	38	161	91	70	36	63	45	18	8	61	45	16	7	
7月	162	98	64	32	161	97	64	32	593	319	274	154	590	316	274	154	182	109	73	38	173	106	67	35	72	40	32	19	67	37	30	17		
8月																																		
9月																																		
上半期																																		
10月																																		
11月																																		
12月																																		
1月																																		
2月																																		
3月																																		
下半期																																		
累計		651	362	289	158	642	358	284	154	2,342	1,237	1,105	633	2,318	1,226	1,092	622	683	394	289	157	658	387	271	145	263	159	104	56	251	153	98	51	

注) 一般は常用及び臨時・季節を合わせた数値。一般・常用ともパートは含んでいない。

雇用保険主要指標（給付関係）

ハローワーク村上

項目 月別	一般求職者給付							高年齢求職者給付				短期特例一時金				再就職手当			常用就職支度手当			
	受給資格 決定件数	前年比	初回 受給者数	前年比	受給者実人員 (基本)	前年比	支給総額 (千円)	受給資格 決定件数	前年比	受給者数	前年比	受給資格 決定件数	前年比	受給者数	前年比	受給人員	前年比	支給額 (千円)	受給人員	前年比	支給額 (千円)	
平成 27 年度	758	▲ 11.1	556	▲ 14.7	2,387	▲ 13.6	266,865	126	10.5	125	11.6	131	▲ 7.1	127	▲ 13.6	255	▲ 9.6	72,235	18	63.6	1,575	
平成 28 年度	801	5.7	621	11.7	2,518	5.5	283,621	128	1.6	125	0.0	108	▲ 17.6	111	▲ 12.6	360	41.2	116,493	11	▲ 38.9	1,353	
平成 29 年度	863	7.7	596	▲ 4.0	2,347	▲ 6.8	265,652	174	35.9	171	36.8	103	▲ 4.6	103	▲ 7.2	341	▲ 5.3	115,870	8	▲ 27.3	1,059	
平成 30 年度	794	▲ 8.0	610	2.3	2,373	1.1	270,114	176	1.1	179	4.7	105	1.9	103	0.0	375	10.0	132,000	3	▲ 62.5	463	
令和 元 年度	※ 859	8.2	602	▲ 1.3	2,409	1.5	277,183	233	32.4	234	30.7	88	▲ 16.2	89	▲ 13.6	347	▲ 7.5	131,175	1	▲ 66.7	134	
令和 元 年 度	元 年 4 月	130	4.0	61	▲ 11.6	185	▲ 10.2	19,723	40	11.1	36	20.0	3	▲ 40.0	4	300.0	33	▲ 28.3	12,434	0	-	0
	5 月	86	▲ 5.5	70	▲ 23.1	199	▲ 16.0	22,107	31	82.4	34	9.7	1	▲ 50.0	0	▲ 100.0	39	▲ 29.1	14,181	0	▲ 100.0	0
	6 月	59	9.3	47	17.5	201	1.5	21,674	17	41.7	20	122.2	2	0.0	2	▲ 60.0	32	▲ 15.8	11,411	0	-	0
	7 月	60	1.7	62	26.5	224	9.3	28,238	12	▲ 14.3	18	5.9	1	0.0	2	-	29	▲ 3.3	10,482	0	-	0
	8 月	61	19.6	51	▲ 21.5	209	▲ 2.3	23,261	6	▲ 53.8	6	▲ 50.0	0	-	1	0.0	29	45.0	11,126	0	-	0
	9 月	66	13.8	45	28.6	216	11.3	25,085	13	62.5	12	20.0	0	-	0	-	25	▲ 7.4	8,013	0	-	0
	上半期計	462	5.5	336	▲ 3.7	1,234	▲ 1.6	140,088	119	19.0	126	15.6	7	▲ 30.0	9	▲ 10.0	187	▲ 13.4	67,647	0	▲ 100.0	0
	10 月	73	▲ 3.9	51	▲ 12.1	214	0.5	28,280	20	53.8	18	63.6	2	0.0	1	0.0	24	▲ 27.3	11,646	0	-	0
	11 月	68	13.3	49	6.5	205	0.5	20,769	10	25.0	8	▲ 27.3	4	300.0	1	0.0	41	28.1	16,978	0	-	0
	12 月	47	17.5	35	6.1	189	4.4	19,896	16	23.1	16	60.0	36	▲ 7.7	16	14.3	31	14.8	12,354	0	-	0
	2 年 1 月	※ 91	30.0	39	▲ 4.9	187	2.2	26,008	39	178.6	30	87.5	36	▲ 18.2	24	▲ 7.7	22	10.0	8,251	0	-	0
	2 月	※ 50	0.0	59	22.9	195	10.8	20,624	11	10.0	20	81.8	0	▲ 100.0	36	▲ 20.0	25	0.0	8,684	0	▲ 100.0	0
3 月	※ 68	13.3	33	▲ 5.7	185	14.2	21,517	18	0.0	16	45.5	3	▲ 25.0	2	▲ 66.7	17	▲ 22.7	5,616	1	0.0	134	
下半期計	※ 397	11.5	266	1.9	1,175	5.0	137,094	114	50.0	108	54.3	81	▲ 14.7	80	▲ 14.0	160	0.6	63,529	1	▲ 50.0	134	
令和 2 年 度	2 年 4 月	※ 124	▲ 4.6	47	▲ 23.0	196	5.9	24,975	42	5.0	33	▲ 8.3	6	100.0	5	25.0	32	▲ 3.0	10,150	1	-	121
	5 月	※ 94	9.3	81	15.7	199	0.0	22,281	28	▲ 9.7	28	▲ 17.6	2	100.0	2	-	30	▲ 23.1	11,530	0	-	0
	6 月	※ 67	13.6	67	42.6	263	30.8	31,794	14	▲ 17.6	24	20.0	0	▲ 100.0	2	0.0	23	▲ 28.1	9,707	1	-	189
	7 月	※ 77	28.3	83	33.9	293	30.8	37,620	17	41.7	15	▲ 16.7	1	0.0	0	▲ 100.0	22	▲ 24.1	9,104	1	-	166
	8 月																					
	9 月																					
	上半期計																					
	10 月																					
	11 月																					
	12 月																					
	3 年 1 月																					
	2 月																					
3 月																						
下半期計																						
当月までの計	※ 362	8.1	278	15.8	951	17.6	116,670	101	1.0	100	▲ 7.4	9	28.6	9	12.5	107	▲ 19.5	40,491	3	-	477	
前年同月の計	335	*	240	*	809	*	91,742	100	*	108	*	7	*	8	*	133	*	48,508	0	*	0	

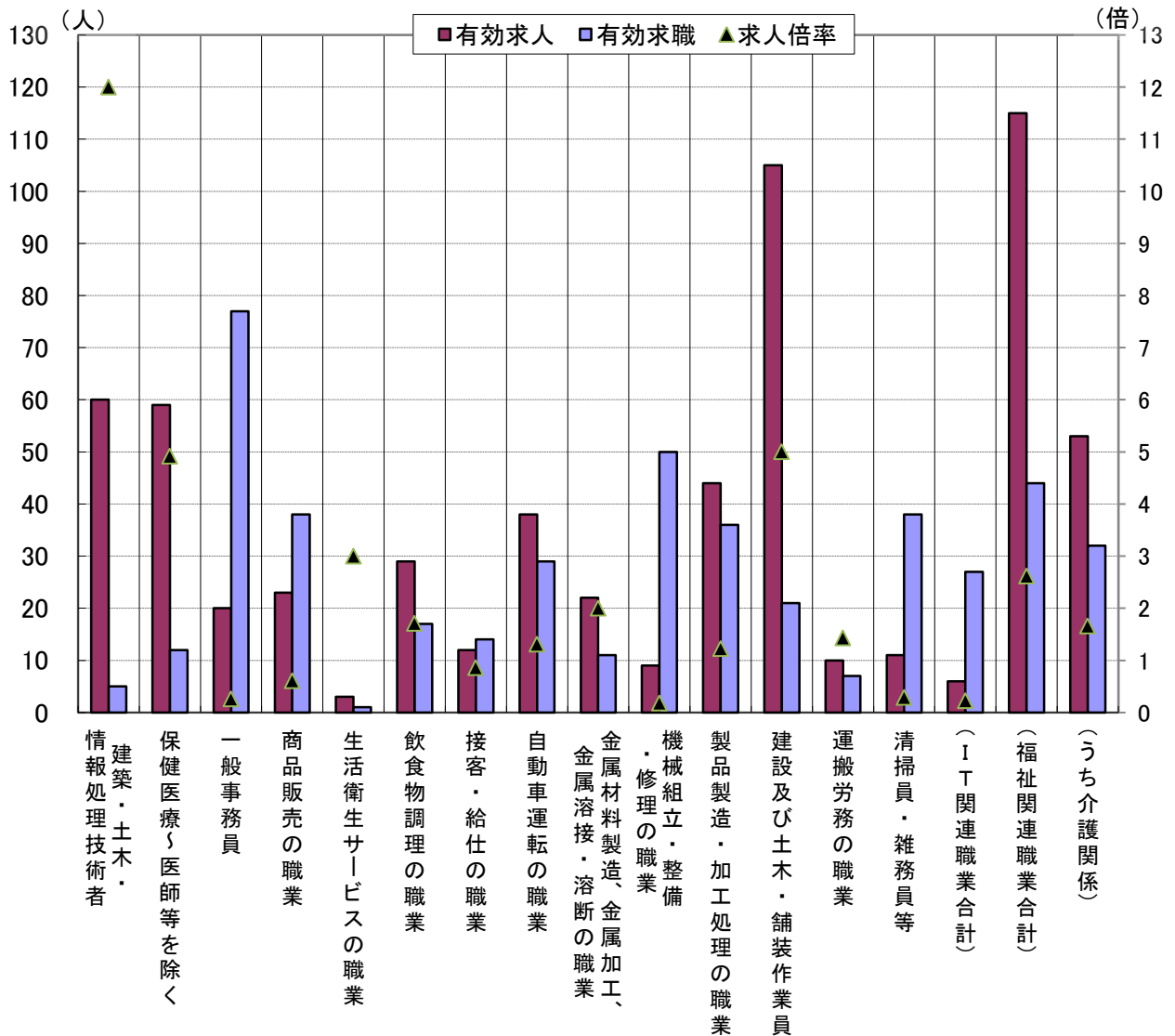
※速報値であり、修正があり得る



# 求人・求職バランスシート(常用)

## (主な職業中分類別)

令和2年7月



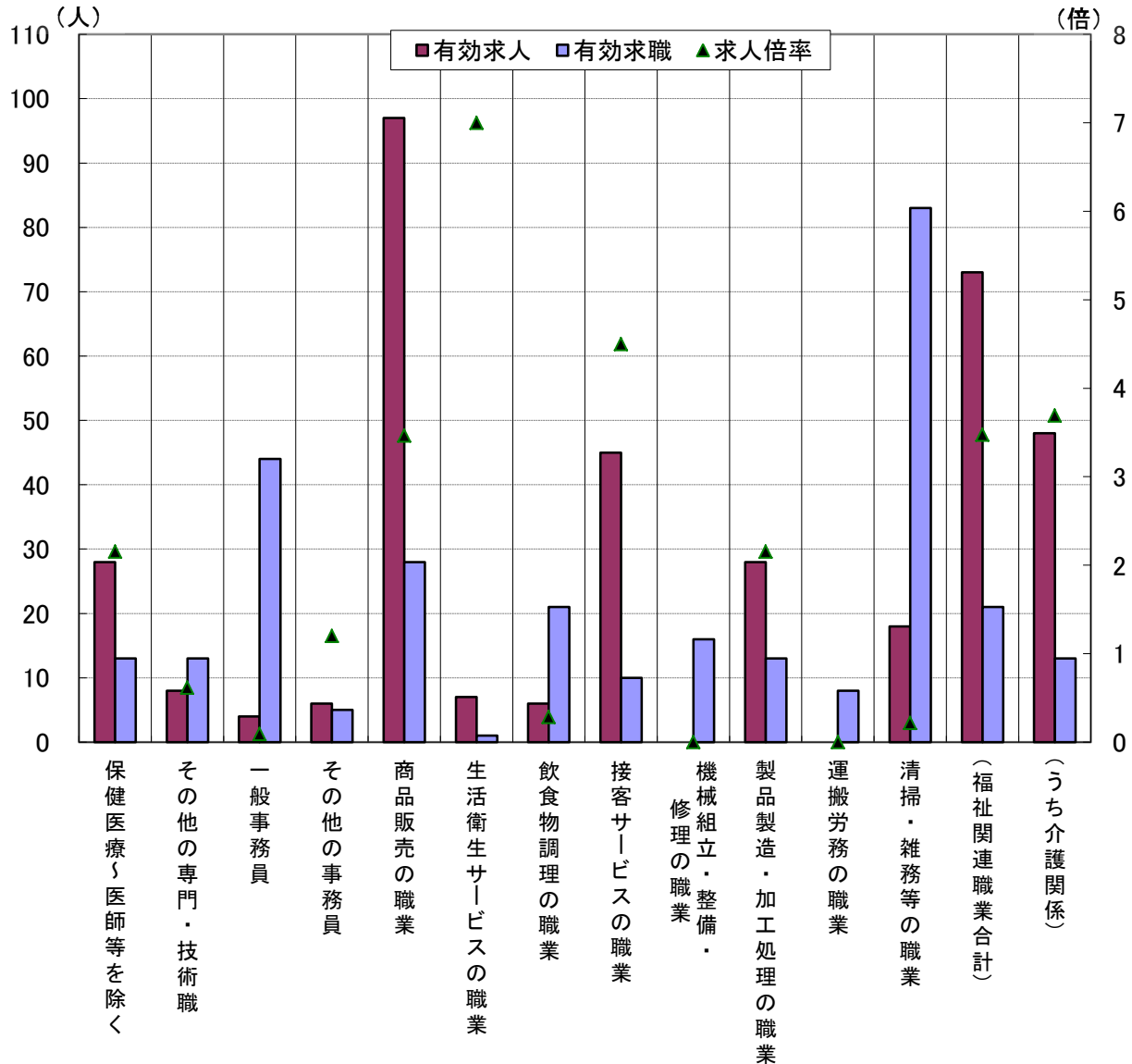
	情報処理技術者	建築・土木・保健医療く医師等を除く	一般事務員	商品販売の職業	生活衛生サービスの職業	飲食物調理の職業	接客・給仕の職業	自動車運転の職業	金属材料製造、金属加工、金属溶接・溶断の職業	機械組立・整備・修理の職業	製品製造・加工処理の職業	建設及び土木・舗装作業員	運搬労務の職業	清掃員・雑務員等	(IT関連職業合計)	(福祉関連職業合計)	うち介護関係	計
有効求人	60	59	20	23	3	29	12	38	22	9	44	105	10	11	6	115	53	615
有効求職	5	12	77	38	1	17	14	29	11	50	36	21	7	38	27	44	32	590
求人倍率	12.00	4.92	0.26	0.61	3.00	1.71	0.86	1.31	2.00	0.18	1.22	5.00	1.43	0.29	0.22	2.61	1.66	1.04

\* 求人数・求職数は左目盛(人)、求人倍率は右目盛(倍)  
 (注)新規学卒及びパートタイムを除いた常用について計上してある。

# 求人・求職バランスシート(常用的パート)

## (主な職業中分類別)

令和2年7月



	保健医療〳医師等を除く	その他の専門・技術職	一般事務員	その他の事務員	商品販売の職業	生活衛生サービスの職業	飲食物調理の職業	接客サービスの職業	機械組立・整備・修理の職業	製品製造・加工処理の職業	運搬労務の職業	清掃・雑務等の職業	(福祉関連職業合計)	うち介護関係	計
有効求人	28	8	4	6	97	7	6	45	0	28	0	18	73	48	324
有効求職	13	13	44	5	28	1	21	10	16	13	8	83	21	13	364
求人倍率	2.15	0.62	0.09	1.20	3.46	7.00	0.29	4.50	0.00	2.15	0.00	0.22	3.48	3.69	0.89

\* 求人数・求職数は左目盛(人)、求人倍率は右目盛(倍)

(注) 「その他の専門・技術職」とは「保健医療」以外の専門・技術職をいい、「その他の事務員」とは「一般事務員」以外の事務員(例えば、会計事務員、営業・販売関連事務員等)をいう。

## 中途採用時賃金情報(産業別)

対象期間 令和2年4月～2年6月

産業別	性別	年 齢 計			24歳以下			25歳～34歳			35歳～44歳			45歳～54歳			55歳以上			
		年 齢		新 潟	村 上		新 潟		村 上		新 潟		村 上		新 潟		村 上		新 潟	
		村 上	新 潟		村 上	新 潟	村 上	新 潟	村 上	新 潟	村 上	新 潟	村 上	新 潟	村 上	新 潟	村 上	新 潟		
産 業 計	男	207	240	250	185	197	199	193	229	238	224	251	264	208	268	277	210	246	264	
	女	174	190	198	169	181	185	186	192	201	167	191	197	184	189	205	161	192	201	
農 林 漁 業	男	211	183	223	※ 183	※ 189	※ 180	※ 199	※ 166	※ 217	※ 208	※ 209	※ 303	※ 240	※ 220	※ 250	※ 209	※ 175	※ 0	
	女	※ 177	190	※ 132	※ 158	※ 225	※ 0	※ 195	※ 188	※ 147	※ 0	※ 180	※ 113	※ 0	※ 200	※ 0	※ 0	※ 183	※ 104	
鉱業、採石業、 利 採 取	男	※ 251	※ 0	※ 227	※ 0	※ 0	※ 0	※ 0	※ 0	※ 211	※ 0	※ 0	※ 235	※ 230	※ 0	※ 0	※ 256	※ 0	※ 0	
	女	※ 160	※ 0	※ 0	※ 0	※ 0	※ 0	※ 0	※ 0	※ 0	※ 0	※ 0	※ 0	※ 160	※ 0	※ 0	※ 0	※ 0	※ 0	
建 設 業	男	216	231	245	203	203	203	199	227	230	233	229	265	228	259	268	215	236	271	
	女	※ 173	165	181	※ 0	※ 165	186	※ 138	※ 140	182	※ 0	※ 166	166	※ 180	※ 183	203	※ 200	※ 154	※ 177	
製 造 業	男	195	243	227	181	187	192	193	201	219	221	234	243	186	316	253	172	295	237	
	女	161	175	179	※ 163	174	187	※ 169	175	179	157	181	178	※ 157	168	179	※ 150	※ 190	164	
電 気 ・ ガ ス ・ 熱 供 給 ・ 水 道 業	男	※ 530	※ 199	585	※ 0	※ 199	※ 0	※ 0	※ 0	※ 207	※ 530	※ 0	※ 614	※ 0	※ 0	※ 666	※ 0	※ 0	※ 0	
	女	※ 0	※ 0	※ 157	※ 0	※ 0	※ 0	※ 0	※ 0	※ 0	※ 0	※ 0	※ 157	※ 0	※ 0	※ 0	※ 0	※ 0	※ 0	
情 報 通 信 業	男	※ 0	※ 205	294	※ 0	※ 0	209	※ 0	※ 208	278	※ 0	※ 0	339	※ 0	※ 0	441	※ 0	※ 200	※ 311	
	女	※ 0	※ 0	210	※ 0	※ 0	198	※ 0	※ 0	208	※ 0	※ 0	※ 229	※ 0	※ 0	※ 220	※ 0	※ 0	※ 0	
運 輸 業 、 郵 便 業	男	192	254	232	※ 160	※ 150	202	※ 181	257	226	195	257	242	※ 204	259	239	※ 193	252	232	
	女	※ 150	175	187	※ 0	※ 250	※ 184	※ 150	※ 160	195	※ 0	※ 168	175	※ 0	※ 154	206	※ 0	※ 0	※ 90	
卸 売 業 、 小 売 業	男	170	251	239	※ 0	※ 196	188	※ 158	206	220	※ 107	270	262	※ 179	305	288	※ 190	250	254	
	女	148	167	185	※ 157	※ 126	169	※ 0	※ 157	190	152	167	190	※ 160	※ 155	175	※ 126	※ 330	194	
金 融 業 、 保 険 業	男	※ 0	※ 236	339	※ 0	※ 0	※ 0	※ 0	※ 0	※ 225	※ 0	※ 0	※ 293	※ 0	※ 236	426	※ 0	※ 0	338	
	女	※ 180	※ 160	173	※ 0	※ 0	152	※ 0	※ 150	168	※ 180	※ 0	158	※ 0	※ 169	197	※ 0	※ 0	216	
不 動 産 業 、 物 品 賃 貸 業	男	※ 0	※ 0	263	※ 0	※ 0	216	※ 0	※ 0	228	※ 0	※ 0	297	※ 0	※ 0	283	※ 0	※ 0	295	
	女	※ 210	※ 154	186	※ 0	※ 0	※ 136	※ 0	※ 179	194	※ 0	※ 128	208	※ 130	※ 0	※ 214	※ 250	※ 0	142	
学 術 研 究 、 専 門 ・ 技 術 サ ー ビ ス 業	男	※ 0	252	287	※ 0	※ 148	※ 202	※ 0	※ 232	208	※ 0	※ 420	289	※ 0	※ 231	369	※ 0	※ 213	334	
	女	※ 0	※ 176	195	※ 0	※ 0	※ 185	※ 0	※ 178	191	※ 0	※ 169	189	※ 0	※ 0	191	※ 0	※ 0	※ 303	
宿 泊 業 、 飲 食 サ ー ビ ス 業	男	196	234	223	※ 139	※ 168	211	※ 165	※ 227	211	※ 226	※ 260	228	※ 160	※ 226	245	※ 262	※ 266	225	
	女	157	145	189	※ 154	※ 154	195	※ 162	※ 138	186	※ 146	※ 150	176	※ 183	※ 138	182	※ 138	※ 150	240	
生 活 関 連 サ ー ビ ス 業 、 娯 楽 業	男	※ 0	※ 218	225	※ 0	※ 0	195	※ 0	※ 221	190	※ 0	※ 248	※ 323	※ 0	※ 180	※ 299	※ 0	※ 0	※ 183	
	女	※ 181	169	173	※ 181	※ 0	174	※ 0	※ 152	167	※ 0	※ 156	214	※ 0	※ 194	161	※ 0	※ 200	※ 100	
教 育 、 学 習 支 援 業	男	※ 264	※ 254	341	※ 0	※ 0	※ 183	※ 0	※ 203	273	※ 258	※ 0	339	※ 275	※ 378	389	※ 0	※ 248	414	
	女	※ 195	158	242	※ 0	※ 0	215	※ 195	※ 154	212	※ 0	※ 163	221	※ 0	※ 167	314	※ 0	※ 132	※ 332	
医 療 、 福 祉	男	※ 213	280	295	※ 186	※ 231	226	※ 230	307	315	※ 214	313	287	※ 0	※ 216	272	※ 0	250	312	
	女	196	211	217	※ 196	196	197	201	214	223	189	221	218	208	217	220	※ 175	190	216	
複 合 サ ー ビ ス 事 業	男	※ 0	※ 176	200	※ 0	※ 176	※ 0	※ 0	※ 0	※ 222	※ 0	※ 0	※ 170	※ 0	※ 0	※ 0	※ 0	※ 0	197	
	女	※ 0	203	※ 153	※ 0	※ 0	※ 0	※ 0	※ 197	※ 0	※ 0	※ 210	※ 155	※ 0	※ 145	※ 0	※ 0	※ 282	※ 150	
サ ー ビ ス 業 (他に分類されないもの)	男	210	219	227	※ 165	※ 193	188	※ 181	※ 183	233	※ 235	233	224	※ 208	※ 237	248	212	※ 226	225	
	女	※ 158	176	178	※ 0	※ 153	174	※ 180	※ 198	178	※ 137	※ 158	178	※ 220	※ 192	188	※ 128	※ 130	166	
公 務 ・ そ の 他	男	※ 0	※ 0	※ 286	※ 0	※ 0	※ 0	※ 0	※ 0	※ 0	※ 0	※ 0	※ 0	※ 0	※ 0	※ 0	※ 0	※ 0	※ 286	
	女	※ 0	※ 0	※ 167	※ 0	※ 0	※ 165	※ 0	※ 0	※ 0	※ 0	※ 0	※ 172	※ 0	※ 0	※ 0	※ 0	※ 0	※ 0	

(単位 千円)

## 利 用 上 の 注 意

- \* この情報の基礎データは「雇用保険資格取得届」の賃金です。
- \* 金額は毎月支給される固定的な賃金で、月々変動のあるものは含まれていません。
- \* 対象者が少ないデータもありますので注意してください。(※は5件以下。)

## 中途採用時賃金情報(職業別)

対象期間 令和2年4月～2年6月

職種別	年齢 性別	年齢計			24歳以下			25歳～34歳			35歳～44歳			45歳～54歳			55歳以上		
		村上	新発田	新潟	村上	新発田	新潟	村上	新発田	新潟	村上	新発田	新潟	村上	新発田	新潟	村上	新発田	新潟
		職業計	男	女	男	女	男	女	男	女	男	女	男	女	男	女	男	女	男
職業計	男	207	240	250	185	197	199	193	229	238	224	251	264	208	268	277	210	246	264
	女	174	190	198	169	181	185	186	192	201	167	191	197	184	189	205	161	192	201
専門的・技術的職業	男	223	281	280	※178	214	196	196	272	278	247	315	306	※290	334	332	※244	271	283
	女	200	214	231	※198	210	202	201	200	236	185	236	236	213	211	237	203	221	235
管理的職業	男	※530	331	378	※0	※200	※208	※0	※178	255	※530	※351	387	※0	※441	417	※0	316	404
	女	※0	※0	241	※0	※0	※195	※0	※0	232	※0	※0	※179	※0	※0	305	※0	※0	※242
事務的職業	男	222	245	271	※155	※190	184	※176	※250	232	※246	252	299	※160	※287	363	※295	237	265
	女	158	174	187	※167	164	176	※160	174	185	※152	176	183	※157	179	199	※151	※157	203
販売の職業	男	184	214	247	※0	※182	199	※158	210	230	※107	※201	274	※220	※276	293	※170	※192	251
	女	147	161	172	※0	※112	168	※0	198	171	154	161	175	※160	※147	173	※131	※0	174
サービスの職業	男	205	226	228	※147	※172	204	※169	213	223	※223	226	240	※218	204	238	※255	322	221
	女	169	184	187	※157	164	177	※173	210	187	※177	176	190	※189	185	185	※141	171	199
保安の職業	男	※163	※247	196	※0	※199	206	※0	※0	206	※0	※240	212	※170	※303	198	※160	※0	173
	女	※0	※0	151	※0	※0	※164	※0	※0	※167	※0	※0	※170	※0	※0	※170	※0	※0	※125
農林漁業の職業	男	209	180	228	※183	※184	※180	199	※179	※218	※208	※0	※303	※240	※176	※260	※194	※179	※0
	女	※195	※198	150	※0	※225	※0	※195	※0	※167	※0	※0	※140	※0	※200	※0	※0	※183	※104
運輸・通信の職業	男	190	243	231	※160	※165	197	※184	230	221	190	254	239	184	256	236	203	243	234
	女	※165	176	173	※0	※213	※206	※165	※0	183	※0	※157	168	※0	※157	194	※0	※0	130
生産工程・労務の職業	男	208	228	229	195	199	202	201	215	224	226	236	241	206	262	247	203	230	238
	女	159	169	161	※164	171	188	※173	161	160	153	173	152	※157	170	163	※0	※180	120

利用上の注意

(単位 千円)

- \* この情報の基礎データは「雇用保険資格取得届」の賃金です。
- \* 金額は毎月支給される固定的な賃金で、月々変動のあるものは含まれていません。
- \* 対象者が少ないデータもありますので注意してください。(※は5件以下。)

## 求人募集賃金・求職者希望賃金情報

令和2年7月

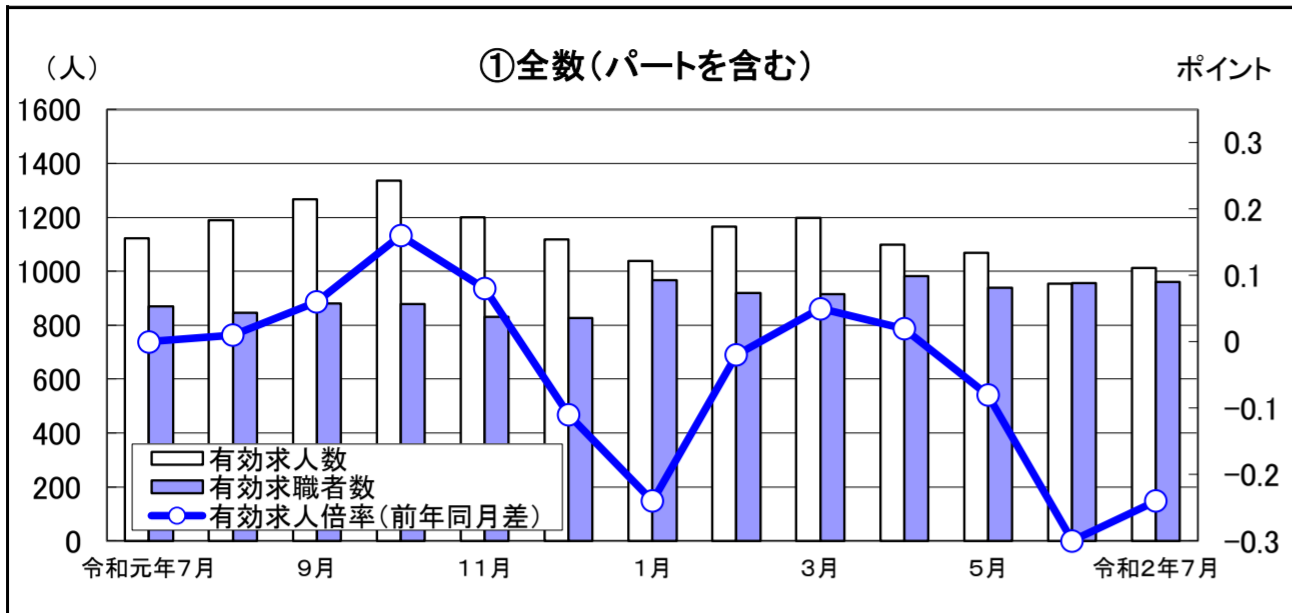
(単位:円)

雇用形態・求人 求職別		常 用				常用的パート			
		求人募集賃金		求職者希望賃金		求人募集賃金		求職者希望賃金	
		上限平均	下限平均	男	女	上限平均	下限平均	男	女
職業・年齢別									
計		<b>228,206</b>	<b>174,266</b>	<b>199,186</b>	<b>165,833</b>	<b>1,023</b>	<b>928</b>	<b>860</b>	<b>856</b>
職 業 別	管理職	145,000	145,000	-	-	-	-	-	-
	専門・技術職	266,548	192,620	200,000	162,000	1,365	1,077	1,000	830
	事務職	190,125	163,563	200,000	151,667	932	932	850	889
	販売職	184,816	155,383	242,000	252,500	970	889	830	841
	サービス職	201,676	162,182	194,000	166,000	994	922	895	852
	保安職	-	-	-	-	830	830	-	-
	農林漁業	204,166	174,066	150,000	-	-	-	-	-
	生産工程	214,112	163,938	191,200	158,333	865	830	840	842
	輸送・機械運転	287,014	205,277	191,429	-	893	877	853	-
	建設・採掘	269,943	182,978	245,000	-	-	-	-	-
	運搬・清掃・包装等	169,057	154,441	175,000	150,000	893	872	846	843
計		<b>228,206</b>	<b>174,265</b>	<b>199,186</b>	<b>165,833</b>	<b>1,022</b>	<b>927</b>	<b>860</b>	<b>856</b>
年 齢 別	24歳以下	228,074	172,702	188,182	167,692	1,028	929	915	-
	25～34歳	229,194	173,296	201,250	169,130	1,027	930	853	834
	35～44歳	227,544	174,261	212,000	181,818	1,027	930	865	844
	45～54歳	230,629	177,003	200,667	158,235	1,014	923	-	890
	55歳以上	225,451	175,583	191,250	147,500	1,013	923	854	847

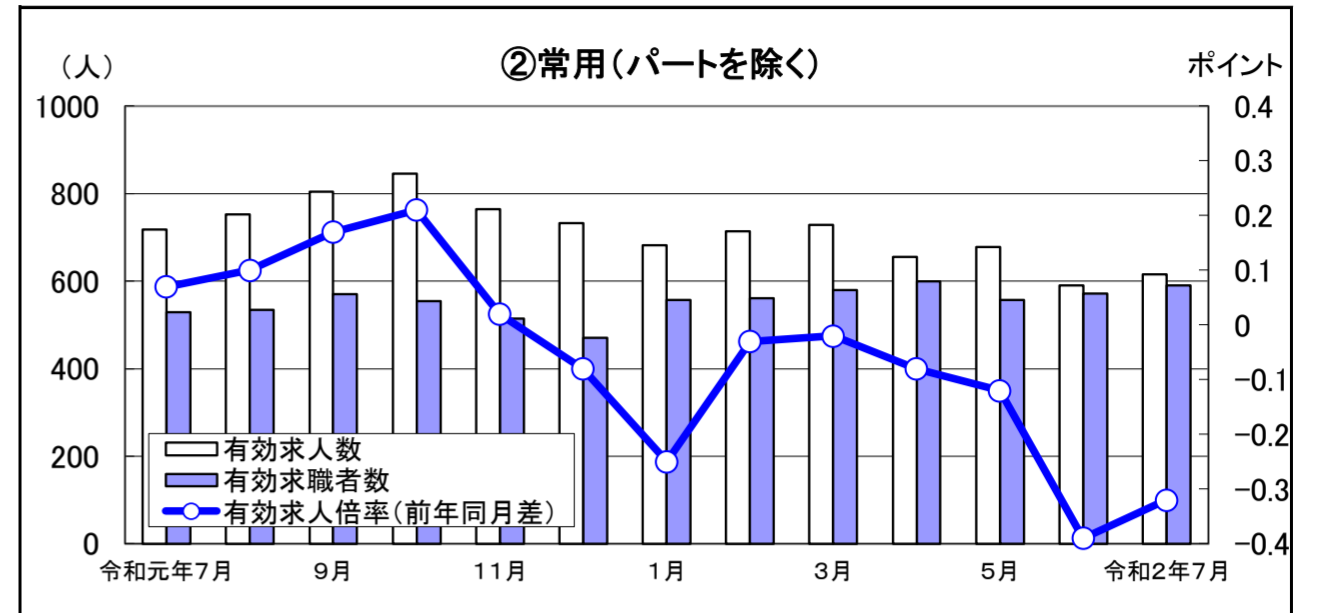
(注) 「求人募集賃金」は、1カ月間に受理した求人賃金(基本給+定期的に支払われる手当、時間外手当含まず)の平均値である。

「求職者希望賃金」は、1カ月間に新たに求職申込をした者の希望賃金の平均値である。

# 令和2年7月の雇用指数

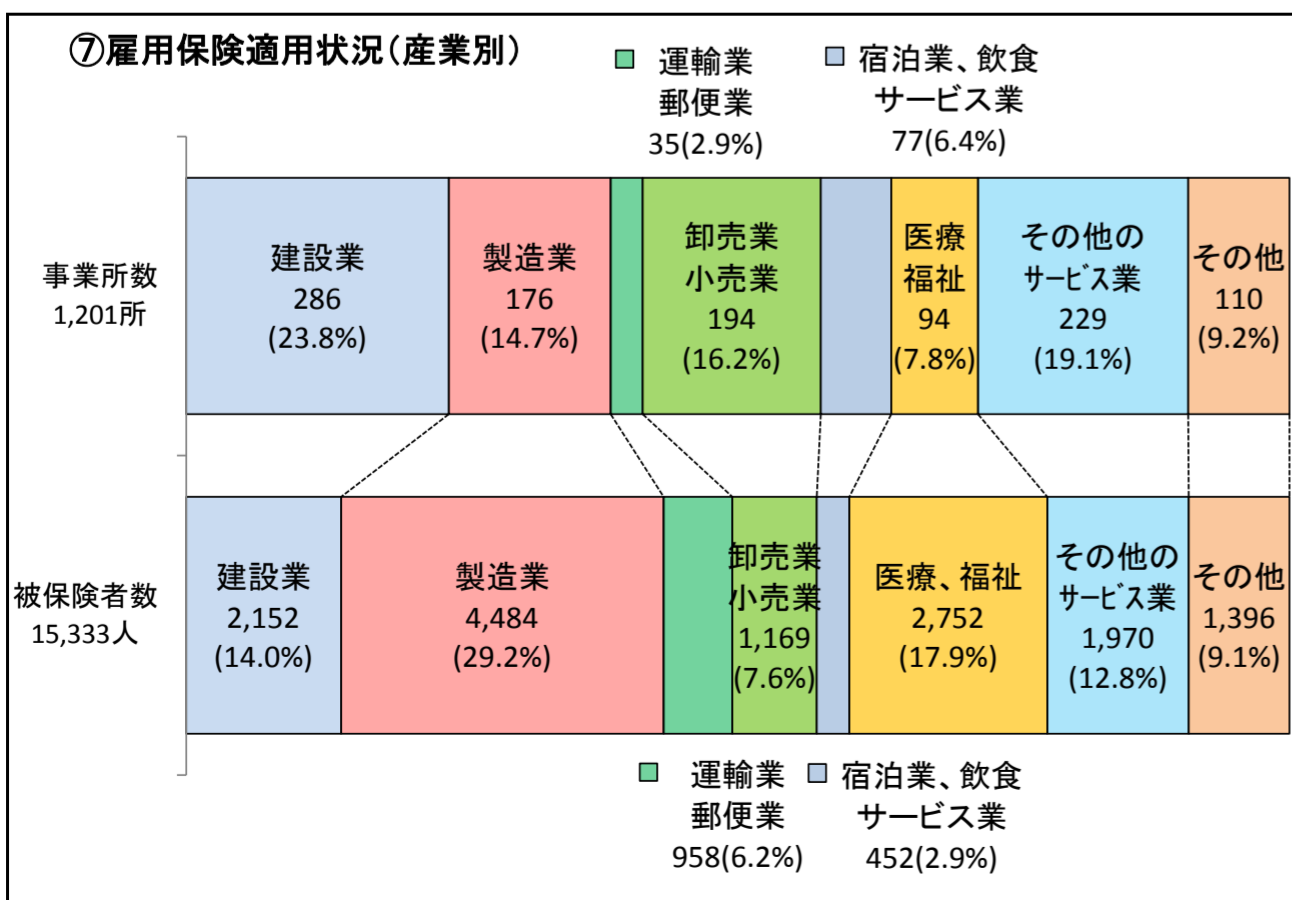
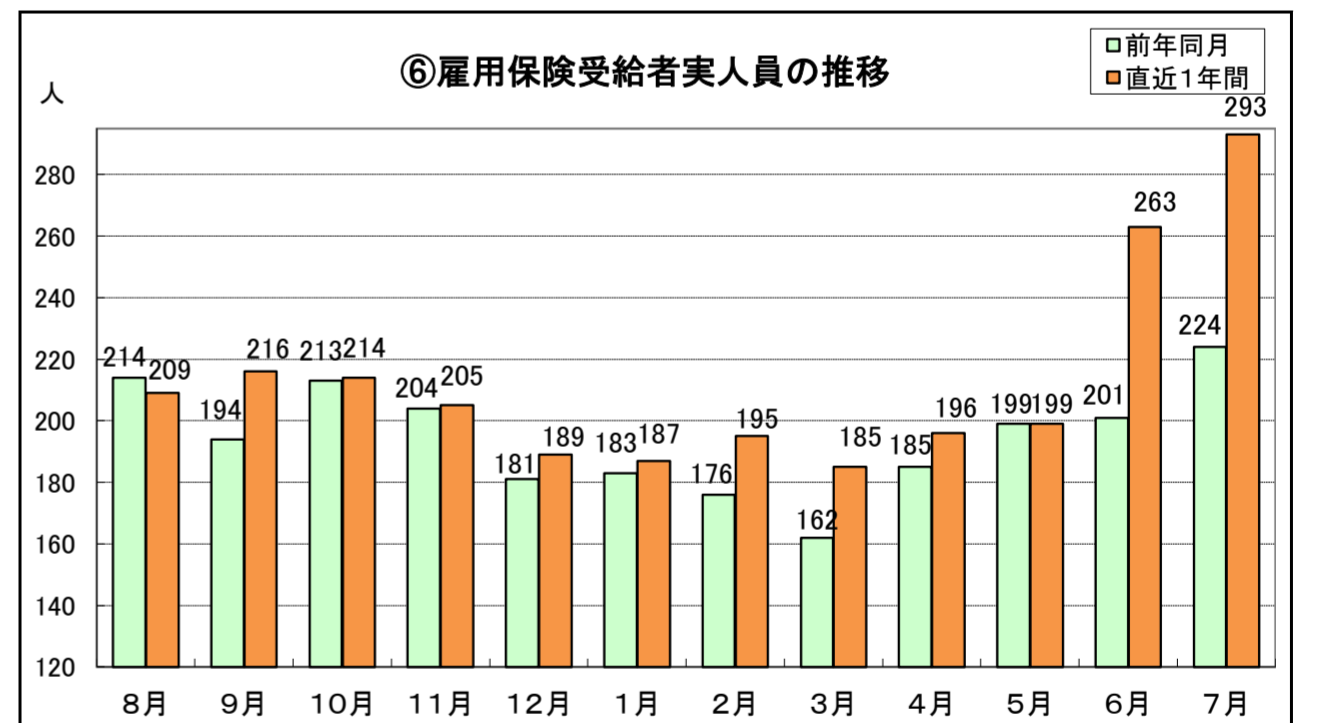
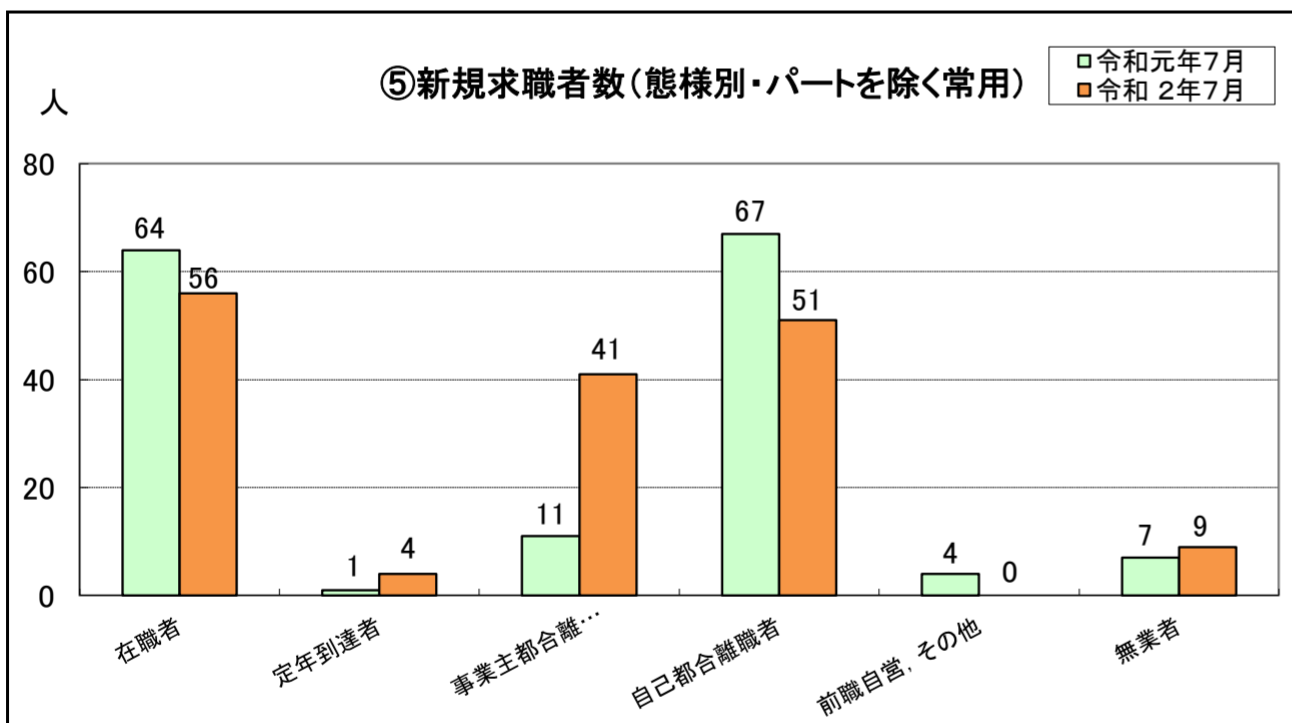
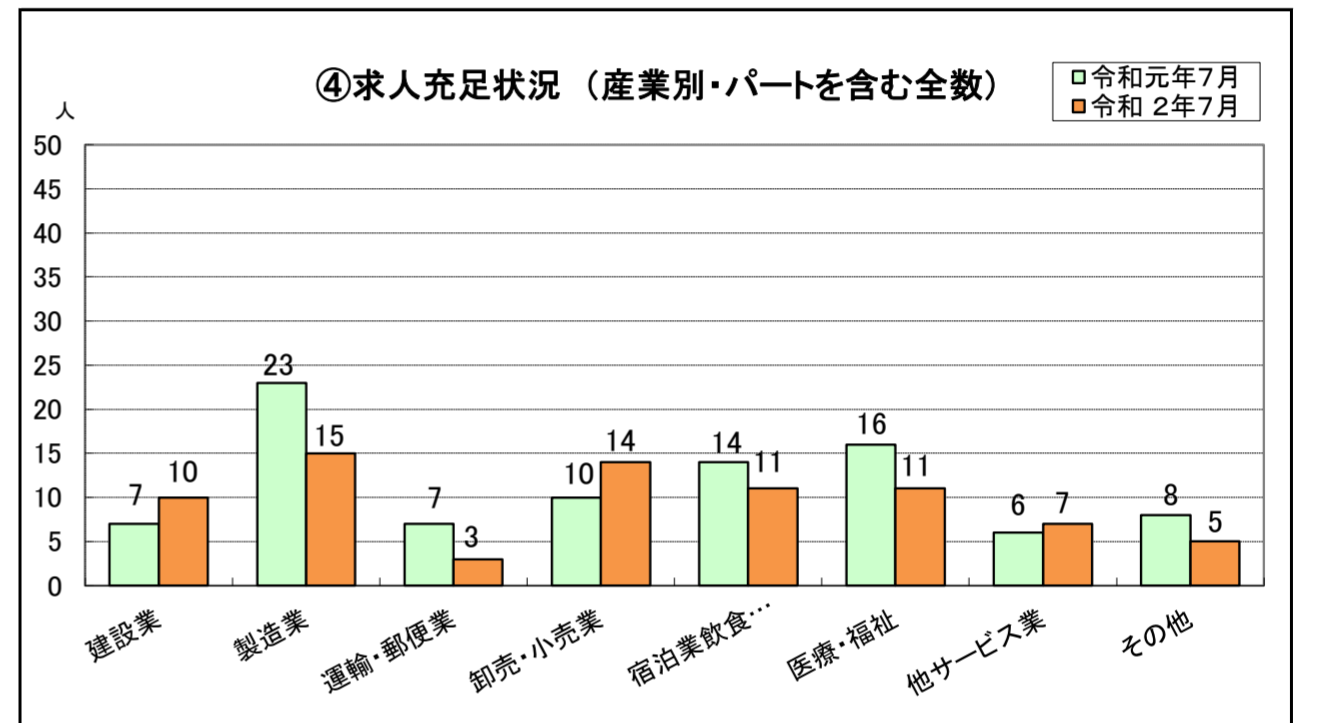
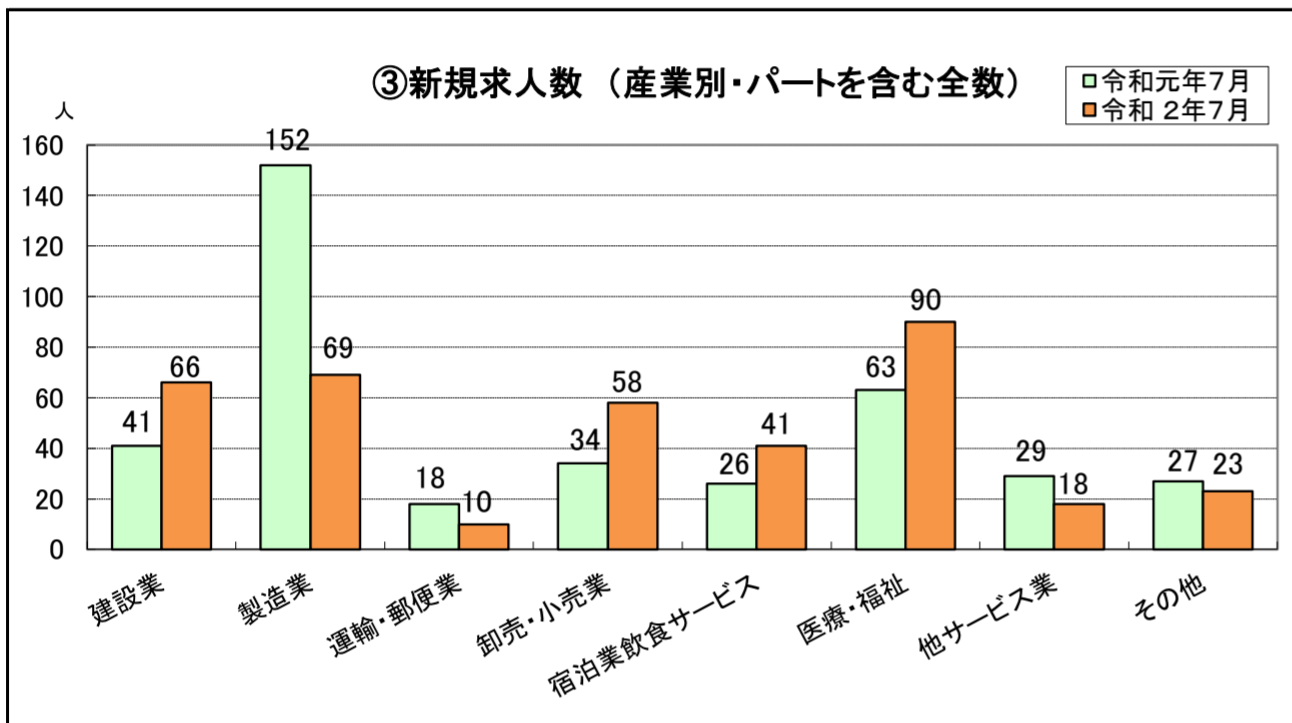


	令和元年7月	8月	9月	10月	11月	12月	1月	2月	3月	4月	5月	6月	令和2年7月
有効求人人数	1,123	1,190	1,266	1,335	1,201	1,119	1,039	1,165	1,198	1,098	1,069	954	1,012
有効求職者数	869	845	881	878	831	826	967	919	916	981	938	957	960
有効求人倍率	1.29	1.41	1.44	1.52	1.45	1.35	1.07	1.27	1.31	1.12	1.14	1.00	1.05
新潟県	1.63	1.60	1.59	1.61	1.61	1.63	1.53	1.49	1.39	1.35	1.21	1.18	1.20



	令和元年7月	8月	9月	10月	11月	12月	1月	2月	3月	4月	5月	6月	令和2年7月
有効求人人数	718	753	804	845	765	732	682	714	729	656	678	590	615
有効求職者数	529	535	571	555	514	471	557	561	580	599	557	572	590
有効求人倍率	1.36	1.41	1.41	1.52	1.49	1.55	1.22	1.27	1.26	1.10	1.22	1.03	1.04
新潟県	1.59	1.60	1.61	1.66	1.72	1.76	1.63	1.57	1.43	1.31	1.22	1.22	1.24

※ ①の新潟県の有効求人倍率は季節調整済みの数値。その他の数値(②の新潟県有効求人倍率を含む)は実数。



## お知らせ

### 新型コロナウイルスの影響による相談窓口

- (1) 解雇、休業手当、年次有給休暇等に関する相談  
→ 新発田労働基準監督署(0254-27-6680)
- (2) 雇用調整助成金に関する相談  
→ ハローワーク村上(0254-53-4141)
- (3) 新型コロナウイルス感染症対応休業支援金・給付金に関する相談  
→ コールセンター(0120-221-276)