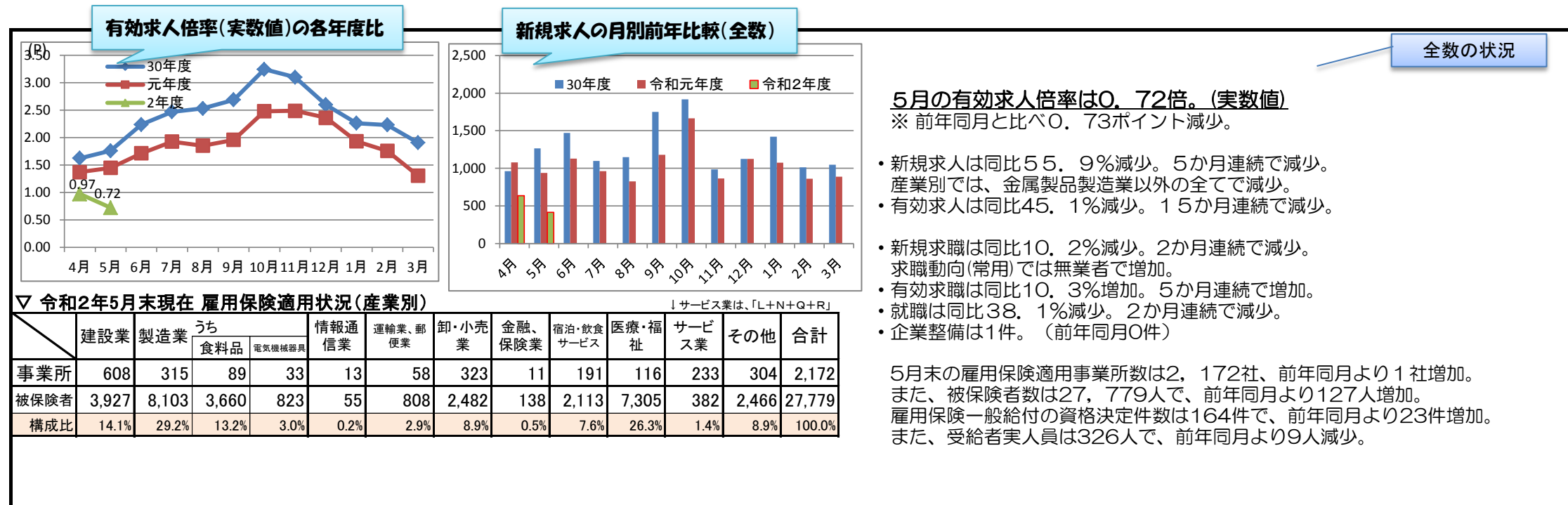


1 雇用失業情勢



2 新規高卒者の状況（5月末）

1. 令和2年3月高校卒業生に対する産業別求人受理状況

	求人 件数	求人 数	産業別状況												
			建設業	製造業	うち			電気・ガ ス・熱供 給・水道業	運輸業、郵 便業	卸・小売 業	不動産・ 物品賃 貸業	宿泊・飲食 サービス	生活関連 サービス、娯 楽業	医療・福 祉	サービ ス業
					食料品	はん用機械器具	繊維工業								
令和元年度	206	425	117	136	17	58	7	2	1	20	10	78	1	32	20

求人件数、求人数ともに前年同月と比べ減少。  
 主な産業別では製造業、生活関連サービス・娯楽業、サービス業で減少、それ以外の産業で増加。

2. 求職・就職状況 ※「就職希望」は学校等紹介希望者分

	卒業者 数	進学等 希望	就職希 望	就職者数				未就職 者数	就職率
				計	管内	管外	県外		
令和元年度	791	676	115	115	67	17	31	0	100.0

3. 管内求人充足状況

	計	管内		充足率
		管内から	管外から	
		管内	管外	
令和元年度	115	87	28	20.3

3 障害者の求職・就職状況

▽ 障害者の雇用状況

令和元年6月1日現在	全国	新潟県	南魚沼所	前年同期	増減差
1.障害者実雇用率	2.11	2.12	2.33	2.19	0.14p
2.雇用率達成企業割合	48.0	57.8	69.6	76.0	▲ 6.4p

法定雇用率は 2.2%

障害者の求職・就職状況

※累計計上	令和元年度	平成30年度	増減%
新規求職申込	186	173	7.5
就職件数	104	91	14.3

4 お知らせ等

高校生の採用選考日程について

新型コロナウイルスによる休校が相次いだことを受け、今年度の新規高校卒業予定者の選考日程は下記のとおり変更になりました。

- ・学校推薦開始 10月 5日（例年は9月5日）
- ・選考開始 10月16日（例年は9月16日）

事業所の方におかれましては、応募前企業見学等、生徒の幅広い受入れにご理解・ご協力のほどよろしくお願いいたします。

# 最近の雇用の動き(令和2年5月)

有効求人倍率⇒1人の求職者に何人分の求人があるかの指数

ハローワーク 南魚沼

## ① 有効求人倍率

### ◇ 全数の状況(県・全国との比較)

	南魚沼所		新潟県		全国	
	実数値	前年同月差	実数値	前年同月差	実数値	前年同月差
3月	1.30	▲0.39	1.42	▲0.27	1.43	▲0.23
4月	0.97	▲0.40	1.23	▲0.28	1.23	▲0.29
5月	0.72	▲0.73	1.10	▲0.40	1.10	▲0.38

### ◇ 雇用形態別状況

	フルタイム常用		常用計		パート全数	
	実数値	前年同月差	実数値	前年同月差	実数値	前年同月差
3月	1.54	▲0.26	1.44	▲0.39	1.34	▲0.58
4月	1.31	▲0.40	1.14	▲0.52	0.92	▲0.57
5月	1.00	▲0.74	0.85	▲0.79	0.63	▲0.83

※「常用計」とは、「一般常用+常用的パート」

## ② 求人の状況

### ◇ 新規求人の雇用形態別状況

	全数		フルタイム常用		パート全数	
	計	前年同月比	計	前年同月比	計	前年同月比
3月	890	▲15.2	598	▲6.9	291	▲22.2
4月	635	▲41.1	418	▲38.0	215	▲43.9
5月	414	▲55.9	274	▲47.5	140	▲57.8

### ◇ 新規求人(全数)の産業別状況

	3月	4月	5月	前年同月	前年同月比
合計	890	635	414	938	▲55.9
D.建設業	165	146	94	133	▲29.3
E.製造業	95	78	67	138	▲51.4
I.卸・小売業	213	78	52	174	▲70.1
M.宿泊・飲食サービス	83	24	33	141	▲76.6
P.医療・福祉	125	137	52	114	▲54.4
R.サービス	73	51	49	95	▲48.4

## ③ 求職の状況

### ◇ 新規求職の雇用形態別状況

	全数		フルタイム常用		パート全数	
	計	前年同月比	計	前年同月比	計	前年同月比
3月	703	15.8	330	6.1	164	8.6
4月	691	▲10.6	342	8.6	259	11.2
5月	432	▲10.2	281	12.9	131	▲26.4

### ◇ 新規求職の求職動向(パートを含む常用)

	3月	4月	5月	構成割合	前年同月比
合計	450	593	402	100.0	▲1.0
在職求職者	203	134	105	26.1%	▲12.5
離職者	187	415	248	61.7%	0.4
うち定年	8	38	6	1.5%	▲45.5
うち事業主都合	41	141	87	21.6%	50.0
うち自己都合	136	225	147	36.6%	▲16.5
無業者	60	44	49	12.2%	25.6

### ◇ 新規求人件数の状況

	合計		フルタイム		パートタイム	
	計	前年同月比	計	前年同月比	計	前年同月比
3月	483	▲34.9	313	▲32.0	170	▲39.7
4月	422	▲37.2	285	▲35.7	137	▲40.2
5月	277	▲52.4	184	▲52.2	93	▲52.8

### ◇ 有効求人(全数)の雇用形態別状況

	全数		フルタイム常用		パート全数	
	計	前年同月比	計	前年同月比	計	前年同月比
3月	2,420	▲26.7	1,527	▲13.1	812	▲24.0
4月	2,043	▲28.9	1,367	▲23.5	672	▲32.8
5月	1,505	▲45.1	1,058	▲36.7	444	▲54.1

### ◇ 有効求職の雇用形態別状況

	全数		フルタイム常用		パート全数	
	計	前年同月比	計	前年同月比	計	前年同月比
3月	1,856	7.0	992	1.3	608	9.0
4月	2,111	0.6	1,046	0.2	729	9.0
5月	2,087	10.3	1,060	10.1	709	7.1

## ④ 就職の状況

### ◇ 就職の雇用形態別状況

	全数		フルタイム常用		パート全数	
	計	前年同月比	計	前年同月比	計	前年同月比
3月	236	9.3	136	18.3	97	▲2.0
4月	199	▲26.6	125	▲26.9	74	▲20.4
5月	146	▲38.1	81	▲41.3	65	▲31.6

## ⑤ 雇用保険受給者の状況

### ◇ 一般求職者給付

	3月	4月	5月	前年同月	前年同月比
受給資格決定	87	222	164	141	16.3
受給者実人員	267	284	326	335	▲2.7
支給総額(千円)	33,629	33,231	37,958	38,404	▲1.2

## ⑥ 企業整備の状況

※1件5人以上

	3月	4月	5月	前年同月	前年同月比
件数	0	1	1	0	+1
人員	0	7	8	0	+8

※雇用保険受給資格決定件数については速報値であり、変更される場合があります。