

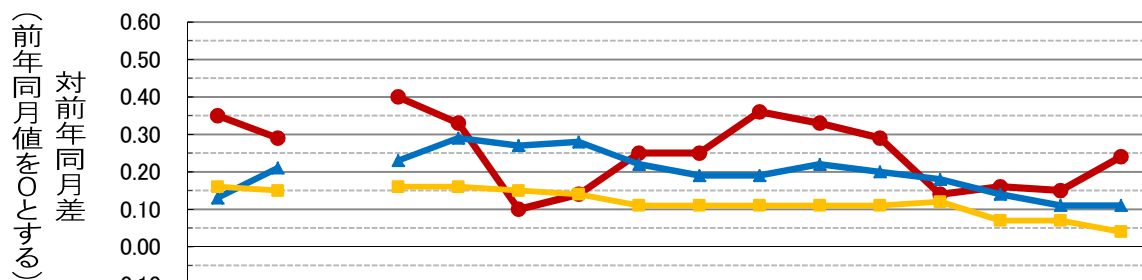
# 雇用統計

## 2月号

### H30.12月の主な雇用動向（全数）

新規求人	1,432人で、前年同月比	9.4%の増加。	3カ月連続の増加。	↗
有効求人	4,688人で、	" 9.0%の増加。	9カ月連続の増加。	↗
新規求職	437人で、	" 8.0%の減少。	減少に転じた。	↘
有効求職	2,073人で、	" 2.8%の減少。	68カ月連続の減少。	↘
就職件数	249人で、	" 9.2%の増加。	増加に転じた	↗
有効求人倍率	2.26倍で、前年同月(2.02倍)より0.24ポイント上昇。			↗

### 前年同月比による有効求人倍率（全数）のうごき <当所、新潟県、全国>



	28年度	29年度	29/12	30/1	/2	/3	/4	/5	/6	/7	/8	/9	/10	/11	/12
有効求人数	3,940	4,368	4,300	4,144	4,279	4,624	4,742	4,692	4,863	4,802	4,804	4,540	4,710	4,788	4,688
有効求職者数	2,505	2,343	2,132	2,034	2,052	2,303	2,431	2,457	2,397	2,326	2,287	2,272	2,293	2,200	2,073
有効求人倍率	1.57	1.86	2.02	2.04	2.09	2.01	1.95	1.91	2.03	2.06	2.10	2.00	2.05	2.18	2.26
● 前年同月差	0.35	0.29	0.40	0.33	0.10	0.14	0.25	0.25	0.36	0.33	0.29	0.14	0.16	0.15	0.24
新潟県有効求人倍率	1.35	1.56	1.58	1.66	1.68	1.71	1.70	1.70	1.72	1.74	1.71	1.70	1.68	1.68	1.69
▲ 前年同月差	0.13	0.21	0.23	0.29	0.27	0.28	0.22	0.19	0.19	0.22	0.2	0.18	0.14	0.11	0.11
全国有効求人倍率	1.39	1.54	1.59	1.59	1.58	1.59	1.59	1.60	1.62	1.63	1.63	1.64	1.62	1.63	1.63
■ 前年同月差	0.16	0.15	0.16	0.16	0.15	0.14	0.11	0.11	0.11	0.11	0.11	0.12	0.07	0.07	0.04

※年度の数値は月平均数値。また、新潟県・全国の有効求人倍率は季節調整済みの数値。

ハローワーク三条

<http://niigata-hellowork.isite.mhlw.go.jp/list/sanio.html>

(ハローワーク三条 新潟ワークナビ)

TEL 0256-38-5431

FAX 0256-38-1729

## 目 次

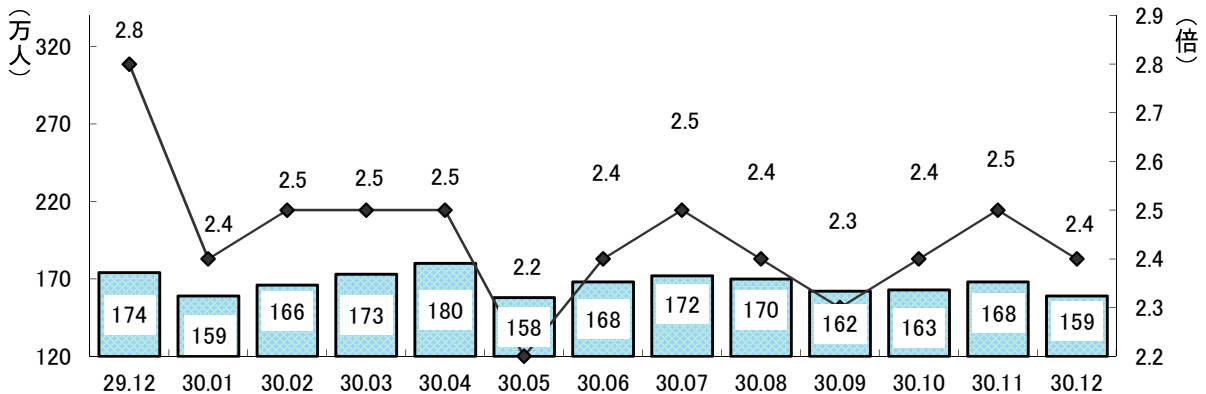
1	最近の雇用失業情勢 NO. 1 全数	.....	1p
2	最近の雇用失業情勢 NO. 2 常用	.....	2p
3	新規求人・求職の動向	.....	3p
4	地域別新規求人・求職状況(常用)	.....	4p
5	産業別 新規求人数(全数)	.....	5p
6	求人・求職バランスシート	.....	6p
7	求人・求職バランスシート(詳細)	.....	7、8p
8	求人募集賃金・求職者希望賃金情報(常用)	.....	9p
9	中途採用者の採用時賃金情報 10～12月分	.....	10p
10	新規学卒者の初任給情報	.....	11p

### 完全失業率のうごき

全国の状況					新潟県の状況		
	失業率	失業者数	前月差	前年同月差		失業率	前年同期差
30. 10月	2.4	163万人	1万人	▲18万人	30.1～3月	2.4	▲0.4
30. 11月	2.5	168万人	5万人	▲10万人	30.4～6月	2.1	▲0.6
30. 12月	2.4	159万人	▲9万人	▲15万人	30.7～9月	1.8	▲0.6

完全失業者数(左目盛)

完全失業率(右目盛)



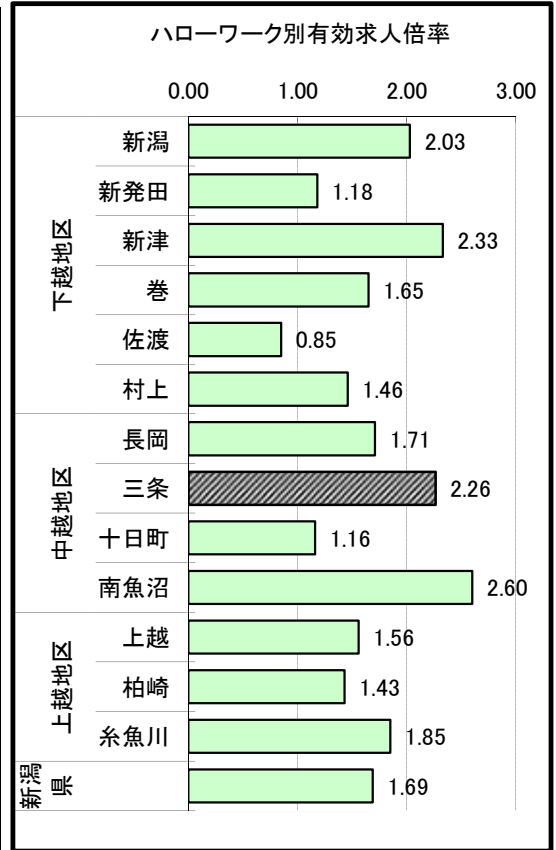
最近の雇用失業情勢 (NO. 1)

(パートを含む全数)

ハローワーク三条

区分 年度・月	① 新規					② 有効						
	a 求人		b 求職		新規求人倍率 a÷b	c 求人		d 求職		有効求人倍率		
	求人数	前年 同月比	求職者数	前年 同月比		求人数	前年 同月比	求職者数	前年 同月比	当所 c÷d	新潟県 (季節調整値)	全国 (同左)
単位	人	%	人	%	倍	人	%	人	%	倍	倍	倍
24年度	15,640	6.5	11,452	0.6	1.37	40,437	12.4	45,217	0.7	0.89	0.85	0.82
25年度	16,539	5.7	10,950	▲ 4.4	1.51	43,164	6.7	41,911	▲ 7.3	1.03	1.02	0.97
26年度	17,578	6.3	10,127	▲ 7.5	1.74	46,871	8.6	37,990	▲ 9.4	1.23	1.17	1.11
27年度	15,799	▲ 10.1	9,185	▲ 9.3	1.72	42,706	▲ 8.9	34,921	▲ 8.1	1.22	1.22	1.23
28年度	17,569	11.2	7,681	▲ 16.4	2.29	47,284	10.7	30,054	▲ 13.9	1.57	1.35	1.39
29年度	18,867	7.4	7,186	▲ 6.4	2.63	52,416	10.9	28,120	▲ 6.4	1.86	1.56	1.54
29年 12月	1,309	10.1	475	▲ 2.1	2.76	4,300	18.1	2,132	▲ 5.1	2.02	1.58	1.59
30年 1月	1,530	▲ 2.0	559	▲ 9.5	2.74	4,144	8.2	2,034	▲ 9.1	2.04	1.66	1.59
2月	1,619	▲ 24.3	551	▲ 23.5	2.94	4,279	▲ 7.2	2,052	▲ 11.4	2.09	1.68	1.58
3月	1,712	12.2	714	▲ 2.2	2.40	4,624	▲ 2.4	2,303	▲ 9.0	2.01	1.71	1.59
4月	1,791	18.1	779	▲ 1.9	2.30	4,742	6.2	2,431	▲ 7.2	1.95	1.70	1.59
5月	1,641	1.0	656	▲ 3.1	2.50	4,692	7.8	2,457	▲ 6.4	1.91	1.70	1.60
6月	1,797	22.4	554	▲ 8.3	3.24	4,863	14.8	2,397	▲ 5.6	2.03	1.72	1.62
7月	1,738	17.1	550	9.1	3.16	4,802	15.7	2,326	▲ 2.9	2.06	1.74	1.63
8月	1,579	▲ 5.6	601	0.5	2.63	4,804	12.3	2,287	▲ 3.1	2.10	1.71	1.63
9月	1,582	▲ 1.6	552	▲ 10.5	2.87	4,540	1.9	2,272	▲ 5.0	2.00	1.70	1.64
10月	1,829	14.3	547	▲ 9.7	3.34	4,710	3.5	2,293	▲ 4.7	2.05	1.68	1.62
11月	1,737	0.7	516	6.0	3.37	4,788	4.5	2,200	▲ 2.7	2.18	1.68	1.63
12月	1,432	9.4	437	▲ 8.0	3.28	4,688	9.0	2,073	▲ 2.8	2.26	1.69	1.63
平成30年4月～ 当月までの累計	15,126	8.0	5,192	▲ 3.2	2.91	42,629	8.3	20,736	▲ 4.6	2.06		

区分 年度・月	③ 就職				④ 企業整備状況	
	e就職件数		前年 同月比	就職率 e÷b	事業所 件数	解雇 人員数
	うち 雇用保険	件				
単位	件	件	%	%	件	人
24年度	4,359	1,078	▲ 1.0	38.1	23	224
25年度	4,175	1,068	▲ 4.2	38.1	19	207
26年度	4,069	1,142	▲ 2.5	40.2	14	160
27年度	3,659	1,046	▲ 10.1	39.8	8	73
28年度	3,524	1,037	▲ 3.7	45.9	14	140
29年度	3,222	929	▲ 8.6	44.8	5	66
29年 12月	228	63	▲ 5.8	48.0	1	9
30年 1月	221	55	▲ 12.3	39.5	1	6
2月	192	52	▲ 31.9	34.8	0	0
3月	345	96	▲ 14.0	48.3	0	0
4月	301	87	▲ 6.5	38.6	0	0
5月	292	101	▲ 6.7	44.5	0	0
6月	269	87	0.7	48.6	1	5
7月	281	96	7.7	51.1	1	16
8月	250	85	3.3	41.6	1	5
9月	232	60	▲ 21.4	42.0	0	0
10月	289	120	3.2	52.8	1	9
11月	237	88	▲ 7.4	45.9	2	19
12月	249	60	9.2	57.0	6	48
平成30年4月～ 当月までの累計	2,400	784	▲ 2.6	46.2	12	102



注)・新潟県求人倍率は季節調整済みの数値。 ・企業整備状況は、1件5人以上について計上。  
 (季節調整とは季節的な変動を控除するよう実数を加工するもので、毎年1月～12月の数値が揃った翌年の始め頃に過去の数値が改定される)

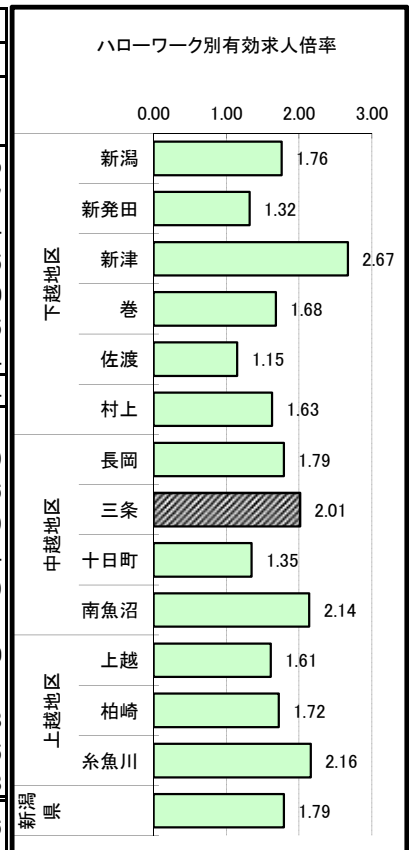
最近の雇用失業情勢 (NO.2)

(パートを除く常用)

ハローワーク三条

区分 年度 ・月	① 新規					② 有効						
	a 求人		b 求職		新規求 人倍率 a÷b	c 求人		d 求職		55歳以上 の者の 占める率	有効求 人倍率 c÷d	新潟県 有効求 人倍率
	求人数	前年 同月比	求職 者数	前年 同月比		求人数	前年 同月比	求職 者数	前年 同月比			
単位	人	%	人	%	倍	人	%	人	%	%	倍	倍
24年度	8,890	8.7	7,575	0.1	1.17	23,340	14.1	30,359	▲ 1.6	18.2	0.77	0.69
25年度	9,325	4.9	7,335	▲ 3.2	1.27	24,628	5.5	28,316	▲ 6.7	18.2	0.87	0.86
26年度	9,851	5.6	6,731	▲ 8.2	1.46	26,516	7.7	25,151	▲ 11.2	18.2	1.05	1.00
27年度	9,228	▲ 6.3	6,163	▲ 8.4	1.50	24,969	▲ 5.8	23,299	▲ 7.4	18.2	1.07	1.05
28年度	9,806	6.3	5,103	▲ 17.2	1.92	26,779	7.2	19,872	▲ 14.7	18.2	1.35	1.17
29年度	11,154	13.7	4,741	▲ 7.1	2.35	31,217	16.6	18,244	▲ 8.2	18.2	1.71	1.43
29年 12月	805	26.6	292	▲ 12.3	2.76	2,556	28.2	1,374	▲ 8.8	16.5	1.86	1.58
30年 1月	943	0.6	381	▲ 2.8	2.48	2,532	18.7	1,358	▲ 8.5	16.0	1.86	1.60
2月	976	▲ 6.8	359	▲ 22.1	2.72	2,630	6.5	1,353	▲ 11.4	16.8	1.94	1.59
3月	934	10.9	464	▲ 2.5	2.01	2,709	4.2	1,493	▲ 9.5	16.9	1.81	1.54
4月	1,046	11.6	467	▲ 1.7	2.24	2,755	8.6	1,528	▲ 7.8	17.7	1.80	1.49
5月	1,032	14.3	414	▲ 1.0	2.49	2,824	12.0	1,538	▲ 5.9	17.7	1.84	1.49
6月	950	16.0	365	▲ 10.3	2.60	2,864	15.1	1,499	▲ 5.3	17.2	1.91	1.57
7月	1,010	5.8	378	7.1	2.67	2,805	13.7	1,493	▲ 3.8	16.9	1.88	1.63
8月	951	▲ 3.6	408	▲ 6.0	2.33	2,753	5.9	1,477	▲ 6.8	15.8	1.86	1.66
9月	893	▲ 7.6	369	▲ 11.1	2.42	2,639	▲ 3.8	1,461	▲ 8.5	14.5	1.81	1.70
10月	1,126	20.2	375	▲ 3.8	3.00	2,823	3.9	1,483	▲ 5.7	15.1	1.90	1.70
11月	953	▲ 3.9	361	2.3	2.64	2,773	2.0	1,440	▲ 3.0	16.7	1.93	1.75
12月	827	2.7	282	▲ 3.4	2.93	2,690	5.2	1,335	▲ 2.8	17.8	2.01	1.79
平成30年4月～ 当月までの累計	8,788	5.9	3,419	▲ 3.3	2.57	24,926	6.8	13,254	▲ 5.6	16.6	1.88	

区分 年度 ・月	③ 就職				④ 雇用保険(基本手当)				ハローワーク別有効求人倍率	
	e就職件数		前年 同月比	就職率 e÷b	受給資格決定		受給者実人員			
	うち 雇用保険	件			件	前年 同月比	実人員	前年 同月比		
単位	件	件	%	%	件	%	人	%		
24年度	2,443	715	▲ 1.5	32.3	2,488	▲ 11.4	9,118	▲ 13.7		
25年度	2,420	759	▲ 0.9	33.0	2,399	▲ 3.6	8,077	▲ 11.4		
26年度	2,468	831	2.0	36.7	2,329	▲ 2.9	7,470	▲ 7.5		
27年度	2,268	779	▲ 8.1	36.8	2,114	▲ 9.2	6,500	▲ 13.0		
28年度	2,105	752	▲ 7.2	41.3	2,042	▲ 3.4	6,075	▲ 6.5		
29年度	2,015	667	▲ 4.3	42.5	1,880	▲ 7.9	5,745	▲ 5.4		
29年 12月	137	41	▲ 8.1	46.9	111	▲ 6.7	456	▲ 6.4		
30年 1月	148	42	▲ 7.5	38.8	141	▲ 19.9	422	▲ 17.1		
2月	131	42	▲ 26.4	36.5	124	▲ 18.4	405	▲ 14.9		
3月	204	72	▲ 4.2	44.0	159	2.6	415	▲ 12.6		
4月	176	55	▲ 12.4	37.7	283	2.9	399	▲ 8.9		
5月	178	70	▲ 7.8	43.0	195	▲ 3.9	444	▲ 9.4		
6月	165	59	2.5	45.2	147	▲ 7.0	459	▲ 8.9		
7月	185	77	23.3	48.9	182	31.9	502	▲ 3.1		
8月	165	65	7.1	40.4	170	18.1	514	▲ 9.0		
9月	143	42	▲ 24.7	38.8	133	▲ 6.3	478	▲ 12.1		
10月	178	88	▲ 0.6	47.5	186	17.0	508	▲ 0.8		
11月	158	64	▲ 5.4	43.8	124	▲ 1.6	483	1.5		
12月	156	43	13.9	55.3	112	0.9	464	1.8		
平成30年4月～ 当月までの累計	1,504	563	▲ 1.8	44.0	1,532	5.2	4,251	▲ 5.6		



# 新規求人・新規求職の動向

ハローワーク 三 条

## 1 新規求人の動向

### ①新規求人の産業別状況

産業分類	29年度		30年度			
	4月～累計	前年累計比	12月	前年同月比	4月～累計	前年累計比
建設業	1,068	19.6	142	27.9	1,299	21.6
製造業	3,304	19.1	356	6.0	3,490	5.6
食料品	379	▲ 14.3	55	7.8	466	23.0
プラスチック製品	189	42.1	8	▲ 46.7	207	9.5
繊維	228	0.4	14	▲ 51.7	207	▲ 9.2
鉄鋼業	116	31.8	13	18.2	137	18.1
金属製品	1,062	11.0	128	28.0	1,197	12.7
はん用・生産用・業務用機械器具	702	56.7	70	▲ 36.4	603	▲ 14.1
電気機械器具	99	182.9	18	63.6	144	45.5
運輸業、郵便業	642	24.2	50	▲ 19.4	716	11.5
卸売業・小売業	3,652	▲ 1.8	367	13.3	3,832	4.9
宿泊業、飲食サービス業	793	28.1	102	12.1	1,115	40.6
医療・福祉業	1,753	14.1	207	37.1	1,785	1.8
サービス業	623	▲ 1.4	54	14.9	857	37.6
合 計	14,006	13.5	1,432	9.4	15,126	8.0
常用	8,301	18.9	827	2.7	8,788	5.9
臨時・季節	252		19		382	
パート	5,453	6.6	586	21.8	5,956	9.2

## 2 新規求職の動向

### ①新規求職者の常用・臨時季節・パート別状況

項目	29年度		30年度			
	4月～累計	前年累計比	12月	前年同月比	4月～累計	前年累計比
合 計	5362	▲ 4.5	437	▲ 8.0	5,192	▲ 3.2
常用	3,537	▲ 6.3	282	▲ 3.4	3,419	▲ 3.3
臨時・季節	45		25		32	
パート	1,780	▲ 1.1	130	▲ 13.9	1,741	▲ 2.2

### ②新規常用求職者の態様別状況

項目	29年度		30年度			
	4月～累計	前年累計比	12月	前年同月比	4月～累計	前年累計比
合 計	3,537	▲ 6.3	282	▲ 3.4	3,419	▲ 3.3
在職求職者	1,313	1.6	112	8.7	1,282	▲ 2.4
離職者	1,944	▲ 11.2	151	▲ 10.7	1,910	▲ 1.7
定年到達者	60	▲ 10.4	7	133.3	63	5.0
事業主都合	397	▲ 18.3	34	▲ 15.0	360	▲ 9.3
自己都合	1,441	▲ 9.2	107	▲ 10.8	1,447	0.4
無業者	280	▲ 4.8	19	▲ 5.0	227	▲ 18.9

### ③新規常用求職者の年齢別状況

項目	29年度		30年度			
	4月～累計	前年累計比	12月	前年同月比	4月～累計	前年累計比
合 計	3,537	▲ 6.3	282	▲ 3.4	3,419	▲ 3.3
～24歳	609	2.5	45	7.1	585	▲ 3.9
25～34歳	981	▲ 10.8	75	▲ 20.2	999	1.8
35～44歳	803	▲ 9.7	63	14.5	786	▲ 2.1
45～54歳	676	5.6	62	3.3	584	▲ 13.6
55～64歳	382	▲ 19.4	25	▲ 19.4	368	▲ 3.7
65歳～	86	11.7	12	20.0	97	12.8

地域別新規求人・求職状況（常用）

ハローワーク三条

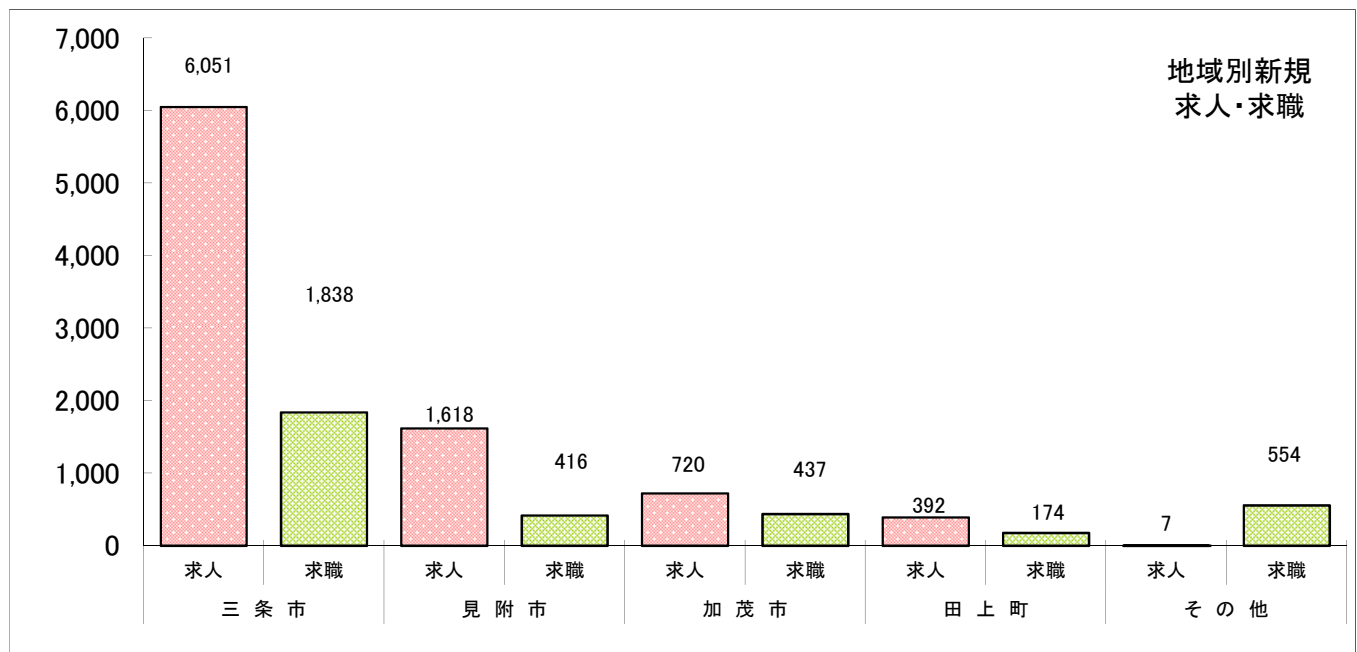
地域		期別		4月	5月	6月	7月	8月	9月	10月	11月	12月	1月	2月	3月	4月～当月計	
		29年度	30年度														
三 条 市	求人	29年度	689	572	583	695	630	678	680	641	571	667	608	695			5,739
		30年度	755	626	712	760	569	631	850	553	595						6,051
	求職	29年度	245	201	211	195	229	229	184	177	145	217	198	254			1,816
		30年度	248	239	190	176	220	210	198	200	157						1,838
見 附 市	求人	29年度	155	240	116	140	244	142	140	269	148	145	249	127			1,594
		30年度	140	287	128	155	248	144	157	225	134						1,618
	求職	29年度	78	63	54	39	45	52	58	41	49	58	37	47			479
		30年度	67	48	44	59	53	30	45	38	32						416
加 茂 市	求人	29年度	47	61	76	57	79	89	59	57	62	54	68	84			587
		30年度	84	68	73	64	77	84	84	121	65						720
	求職	29年度	70	61	45	43	68	51	60	60	26	40	52	61			484
		30年度	65	43	55	61	36	54	53	39	31						437
田 上 町	求人	29年度	46	30	42	63	34	54	56	25	24	77	48	26			374
		30年度	67	48	36	31	57	33	35	53	32						392
	求職	29年度	24	22	20	18	23	17	18	20	13	22	17	22			175
		30年度	18	22	17	23	22	16	20	19	17						174
そ の 他	求人	29年度	0	0	2	0	0	3	2	0	0	0	3	2			7
		30年度	0	3	1	0	0	1	0	1	1						7
	求職	29年度	58	71	77	58	69	66	70	55	59	44	55	80			583
		30年度	69	62	59	59	77	59	59	65	45						554
合 計	求人	29年度	937	903	819	955	987	966	937	992	805	943	976	934			8,301
		30年度	1,046	1,032	950	1,010	951	893	1,126	953	827						8,788
	求職	29年度	475	418	407	353	434	415	390	353	292	381	359	464			3,537
		30年度	467	414	365	378	408	369	375	361	282						3,419

上段：新規求人数

※市町村合併により、旧三条市、旧栄町、旧下田村の数値は「三条市」として計上している。

下段：新規求職者数

※旧中之島町は長岡市として「その他」に含んで計上している。



# 産 業 別 新 規 求 人 数 ( 全 数 )

平成30年度 12月

ハローワーク 三 条

産 業 分 類	当月新規求人		平 成 30 年 度												本年度累計	
	求人数	前年同月比	4月	5月	6月	7月	8月	9月	10月	11月	12月	1月	2月	3月	求人数	前年同期比
農、林、漁 業	0	▲ 100.0	11	15	4	9	7	1	9	8	0				64	3.2
鉱業、採石業、砂利採取業	2	100.0	1	1	4	1	2	0	0	2	2				13	116.7
建 設 業	142	27.9	134	157	135	130	154	157	154	136	142				1,299	21.6
製 造 業	356	6.0	420	380	365	438	348	415	408	360	356				3,490	5.6
食料品製造業	55	7.8	62	24	48	72	44	48	64	49	55				466	23.0
飲料・たばこ・飼料製造業	0	-	2	2	1	1	1	3	1	2	0				13	44.4
繊維工業	14	▲ 51.7	32	14	23	33	13	19	22	37	14				207	▲ 9.2
木材・木製品製造業（家具を除く）	2	▲ 60.0	6	6	4	9	6	1	6	7	2				47	▲ 21.7
家具・装備品製造業	1	▲ 83.3	8	10	9	4	16	5	1	12	1				66	32.0
パルプ・紙・紙加工品製造業	0	-	5	7	1	3	6	1	9	7	0				39	18.2
印刷・同関連業	11	175.0	16	10	12	10	3	5	17	9	11				93	▲ 7.0
化学工業	0	-	0	1	0	0	1	0	1	1	0				4	33.3
石油製品・石炭製品製造業	0	-	0	0	0	0	0	0	0	0	0				0	-
プラスチック製品製造業（別掲を除く）	8	▲ 46.7	15	56	20	18	14	42	21	13	8				207	9.5
ゴム製品製造業	0	▲ 100.0	0	0	0	2	0	0	4	0	0				6	▲ 40.0
窯業・土石製品製造業	0	-	4	1	0	0	0	2	2	4	0				13	▲ 58.1
鉄鋼業	13	18.2	18	5	11	31	10	10	27	12	13				137	18.1
非鉄金属製造業	1	-	1	0	0	0	1	1	0	1	1				5	400.0
金属製品製造業	128	28.0	136	145	121	145	131	130	126	135	128				1,197	12.7
はん用機械器具生産業	28	▲ 36.4	29	58	32	29	40	42	36	43	28				337	▲ 21.3
生産用機械器具生産業	9	12.5	11	11	16	10	5	17	7	7	9				93	▲ 30.1
業務用機械器具生産業	33	0.0	15	7	29	15	12	43	14	5	33				173	22.7
電子部品・デバイス・回路製造業	8	▲ 33.3	1	1	15	0	5	2	10	2	8				44	▲ 36.2
電気機械器具製造業	18	63.6	27	8	11	25	18	18	18	1	18				144	45.5
情報通信機械器具製造業	1	-	13	0	0	14	0	0	3	0	1				31	▲ 39.2
輸送用機械器具製造業	24	2300.0	10	6	8	9	13	17	9	7	24				103	27.2
その他の製造業	2	▲ 50.0	9	8	4	8	9	9	10	6	2				65	109.7
電気・ガス・熱供給・水道業	3	200.0	3	0	0	3	1	1	9	0	3				20	▲ 9.1
情報通信業	8	14.3	5	4	10	5	10	11	3	17	8				73	▲ 34.8
運輸業、郵便業	50	▲ 19.4	82	92	118	59	64	86	109	56	50				716	11.5
卸売業、小売業	367	13.3	468	384	438	463	401	409	486	416	367				3,832	4.9
卸売業	103	▲ 1.0	106	90	131	75	74	131	122	76	103				908	▲ 10.7
小売業	264	20.0	362	294	307	388	327	278	364	340	264				2,924	11.0
金融業、保険業	1	▲ 91.7	5	5	13	9	5	2	6	8	1				54	▲ 10.0
不動産業、物品賃貸業	3	▲ 57.1	4	1	6	9	1	4	6	1	3				35	▲ 58.3
学術研究、専門・技術サービス業	18	▲ 10.0	20	6	20	30	15	21	37	18	18				185	▲ 19.2
宿泊業、飲食サービス業	102	12.1	160	70	168	134	101	128	119	133	102				1,115	40.6
生活関連サービス業、娯楽業	63	70.3	137	57	62	112	41	62	138	38	63				710	4.3
教育、学習支援業	10	▲ 16.7	15	10	75	9	8	6	10	44	10				187	24.7
医療・福祉	207	37.1	188	254	147	202	237	138	181	231	207				1,785	1.8
複合サービス事業	4	▲ 88.2	4	83	77	6	37	52	12	109	4				384	▲ 23.8
サービス業	54	14.9	119	103	94	106	114	75	88	104	54				857	37.6
公務・その他	42	▲ 17.6	15	19	61	13	33	14	54	56	42				307	17.6
合 計	1,432	9.4	1,791	1,641	1,797	1,738	1,579	1,582	1,829	1,737	1,432				15,126	8.0

注) 「求人数」にはパートを含む



## 求人・求職バランスシート

30年12月

職業別	雇用形態・ 年齢	常 用						常用的パート					
		合計	24歳 以下	25～ 34歳	35～ 44歳	45～ 54歳	55歳 以上	合計	24歳 以下	25～ 34歳	35～ 44歳	45～ 54歳	55歳 以上
合 計	有効求人	2,690	597	604	502	419	568	1,375	242	251	251	251	380
	有効求職	1,335	190	352	304	251	238	709	50	102	116	120	321
	求人倍率	<b>2.01</b>	<b>3.14</b>	<b>1.72</b>	<b>1.65</b>	<b>1.67</b>	<b>2.39</b>	<b>1.94</b>	<b>4.84</b>	<b>2.46</b>	<b>2.16</b>	<b>2.09</b>	<b>1.18</b>
管理職	有効求人	1	1	0	0	0	0	0	0	0	0	0	0
	有効求職	4	0	0	0	1	3	1	0	0	0	0	1
	求人倍率	<b>0.25</b>	-	-	-	<b>0.00</b>	<b>0.00</b>	<b>0.00</b>	-	-	-	-	<b>0.00</b>
専門・ 技術職	有効求人	478	93	96	91	86	112	121	22	22	22	22	33
	有効求職	129	14	45	39	17	14	38	1	12	8	5	12
	求人倍率	<b>3.71</b>	<b>6.64</b>	<b>2.13</b>	<b>2.33</b>	<b>5.06</b>	<b>8.00</b>	<b>3.18</b>	<b>22.00</b>	<b>1.83</b>	<b>2.75</b>	<b>4.40</b>	<b>2.75</b>
事 務 職	有効求人	258	73	67	44	32	42	169	31	31	31	31	45
	有効求職	308	45	97	66	60	40	133	2	28	31	21	51
	求人倍率	<b>0.84</b>	<b>1.62</b>	<b>0.69</b>	<b>0.67</b>	<b>0.53</b>	<b>1.05</b>	<b>1.27</b>	<b>15.50</b>	<b>1.11</b>	<b>1.00</b>	<b>1.48</b>	<b>0.88</b>
販売職	有効求人	337	82	79	60	49	67	263	48	48	48	48	71
	有効求職	98	14	26	22	24	12	34	5	3	4	7	15
	求人倍率	<b>3.44</b>	<b>5.86</b>	<b>3.04</b>	<b>2.73</b>	<b>2.04</b>	<b>5.58</b>	<b>7.74</b>	<b>9.60</b>	<b>16.00</b>	<b>12.00</b>	<b>6.86</b>	<b>4.73</b>
サービス職	有効求人	449	77	89	84	82	117	359	61	66	66	66	100
	有効求職	119	21	34	23	21	20	63	5	15	11	13	19
	求人倍率	<b>3.77</b>	<b>3.67</b>	<b>2.62</b>	<b>3.65</b>	<b>3.90</b>	<b>5.85</b>	<b>5.70</b>	<b>12.20</b>	<b>4.40</b>	<b>6.00</b>	<b>5.08</b>	<b>5.26</b>
保安職	有効求人	43	6	8	8	8	13	9	1	2	2	2	2
	有効求職	4	0	0	0	1	3	0	0	0	0	0	0
	求人倍率	<b>10.75</b>	-	-	-	<b>8.00</b>	<b>4.33</b>	-	-	-	-	-	-
農林漁業	有効求人	3	0	0	1	1	1	8	2	1	1	1	3
	有効求職	4	2	0	0	0	2	3	0	2	0	0	1
	求人倍率	<b>0.75</b>	<b>0.00</b>	-	-	-	<b>0.50</b>	<b>2.67</b>	-	<b>0.50</b>	-	-	<b>3.00</b>
生産工程	有効求人	650	156	152	125	92	125	153	27	28	28	28	42
	有効求職	262	44	60	67	46	45	70	4	8	13	14	31
	求人倍率	<b>2.48</b>	<b>3.55</b>	<b>2.53</b>	<b>1.87</b>	<b>2.00</b>	<b>2.78</b>	<b>2.19</b>	<b>6.75</b>	<b>3.50</b>	<b>2.15</b>	<b>2.00</b>	<b>1.35</b>
輸送・ 機械運転	有効求人	210	41	44	41	37	47	31	5	5	5	5	11
	有効求職	43	2	4	11	14	12	16	0	0	1	1	14
	求人倍率	<b>4.88</b>	<b>20.50</b>	<b>11.00</b>	<b>3.73</b>	<b>2.64</b>	<b>3.92</b>	<b>1.94</b>	-	-	<b>5.00</b>	<b>5.00</b>	<b>0.79</b>
建設・ 採掘	有効求人	157	40	38	29	21	29	0	0	0	0	0	0
	有効求職	30	2	9	6	4	9	0	0	0	0	0	0
	求人倍率	<b>5.23</b>	<b>20.00</b>	<b>4.22</b>	<b>4.83</b>	<b>5.25</b>	<b>3.22</b>	-	-	-	-	-	-
運搬・ 清掃・ 包装等	有効求人	104	30	29	19	11	15	262	47	48	48	48	71
	有効求職	222	22	48	45	52	55	271	23	25	36	45	142
	求人倍率	<b>0.47</b>	<b>1.36</b>	<b>0.60</b>	<b>0.42</b>	<b>0.21</b>	<b>0.27</b>	<b>0.97</b>	<b>2.04</b>	<b>1.92</b>	<b>1.33</b>	<b>1.07</b>	<b>0.50</b>

(注)新規学卒及びパートタイムを除いた常用及び常用的パートについて計上してある。

「-」は「表示できない」を表している。



# 求人・求職バランスシート(詳細)

30年12月

ハローワーク三条

	有効求人	有効求職			有効求人 倍 率
		性計	男	女	
<b>職 業 計</b>	<b>2,690</b>	<b>1,335</b>	<b>778</b>	<b>557</b>	<b>2.01</b>
管理的職業	1	4	4	0	0.25
専門的・技術的職業	478	129	58	71	3.71
開発技術者	51	6	6	0	8.50
製造技術者	20	6	6	0	3.33
建築・土木技術者等	113	7	7	0	16.14
情報処理・通信技術者	18	12	11	1	1.50
その他の技術者	2	1	1	0	2.00
医師、薬剤師等	11	0	0	0	999.99
保健師、助産師等	103	19	2	17	5.42
医療技術者	33	10	2	8	3.30
その他の保健医療	6	12	2	10	0.50
社会福祉の専門的職業	78	20	3	17	3.90
美術家、デザイナー等	10	19	7	12	0.53
その他の専門的職業	33	17	11	6	1.94
事務的職業	258	308	88	220	0.84
一般事務員	130	253	61	192	0.51
会計事務員	30	13	7	6	2.31
生産関連事務員	40	18	9	9	2.22
営業・販売関連事務員	54	13	4	9	4.15
外勤事務員	1	0	0	0	999.99
運輸・郵便事務	3	2	2	0	1.50
事務用機器操作の職業	0	9	5	4	0.00
販売の職業	337	98	70	28	3.44
商品販売の職業	184	40	22	18	4.60
販売類似の職業	6	2	2	0	3.00
営業の職業	147	56	46	10	2.63
サービスの職業	449	119	45	74	3.77
家庭生活支援サービス	0	0	0	0	0.00
介護サービスの職業	114	48	18	30	2.38
保健医療サービス	23	9	1	8	2.56
生活衛生サービス	27	7	1	6	3.86
飲食物調理の職業	87	23	14	9	3.78
接客・給仕の職業	171	21	7	14	8.14
居住施設・ビルの管理	1	4	3	1	0.25
その他のサービス	26	7	1	6	3.71
保安の職業	43	4	4	0	10.75
農林漁業の職業	3	4	3	1	0.75

## 求人・求職バランスシート(詳細)

30年12月

ハローワーク三条

	有効求人	有効求職			有効求人 倍 率
		性計	男	女	
<b>生産工程の職業</b>	<b>650</b>	<b>262</b>	<b>198</b>	<b>64</b>	<b>2.48</b>
生産設備(金属)	9	4	4	0	2.25
生産設備(金属除く)	14	3	2	1	4.67
生産設備(機械)	8	4	2	2	2.00
金属材料製造等	313	116	108	8	2.70
製品製造・加工処理	134	69	36	33	1.94
機械組立の職業	39	35	24	11	1.11
機械整備・修理の職業	74	10	10	0	7.40
製品検査(金属)	6	3	2	1	2.00
製品検査(金属除く)	3	3	1	2	1.00
機械検査の職業	13	3	2	1	4.33
生産関連・生産類似	37	12	7	5	3.08
<b>輸送・機械運転の職業</b>	<b>210</b>	<b>43</b>	<b>40</b>	<b>3</b>	<b>4.88</b>
鉄道運転の職業	0	0	0	0	0.00
自動車運転の職業	163	31	29	2	5.26
船舶・航空機運転	0	0	0	0	0.00
その他の輸送の職業	20	4	3	1	5.00
定置・建設機械運転	27	8	8	0	3.38
<b>建設・採掘の職業</b>	<b>157</b>	<b>30</b>	<b>30</b>	<b>0</b>	<b>5.23</b>
建設躯体工事の職業	18	3	3	0	6.00
建設の職業	56	8	8	0	7.00
電気工事の職業	23	4	4	0	5.75
土木の職業	60	14	14	0	4.29
採掘の職業	0	1	1	0	0.00
<b>運搬・清掃等の職業</b>	<b>104</b>	<b>222</b>	<b>159</b>	<b>63</b>	<b>0.47</b>
運搬の職業	63	53	48	5	1.19
清掃の職業	10	16	10	6	0.63
包装の職業	10	10	2	8	1.00
その他の運搬等の職業	21	143	99	44	0.15
<b>分類不能の職業</b>	<b>0</b>	<b>112</b>	<b>79</b>	<b>33</b>	<b>0.00</b>

<b>(IT関連計)</b>	<b>77</b>	<b>46</b>	<b>28</b>	<b>18</b>	<b>1.67</b>
(IT技術関連小計)	51	15	14	1	3.40
(IT操作関連小計)	18	27	12	15	0.67
(IT製造関連小計)	8	4	2	2	2.00
<b>(福祉関連計)</b>	<b>278</b>	<b>85</b>	<b>23</b>	<b>62</b>	<b>3.27</b>
(介護関連小計)	160	61	21	40	2.62
(その他小計)	118	24	2	22	4.92

## 求人募集賃金・求職者希望賃金情報

30年12月

(単位:円)

雇用形態・求人 求職別		常 用				常用的パート			
		求人募集賃金		求職者希望賃金		求人募集賃金		求職者希望賃金	
		上限平均	下限平均	男	女	上限平均	下限平均	男	女
職業・年齢別		上限平均	下限平均	男	女	上限平均	下限平均	男	女
計		249,423	179,148	208,182	171,600	1,043	905	875	846
職 業 別	管理職	0	0	350,000	0	0	0	1,000	0
	専門・技術職	287,986	197,219	216,667	186,500	1,475	1,196	1,000	1,025
	事務職	226,359	166,782	209,286	168,974	990	878	865	869
	販売職	260,104	180,305	223,571	165,714	1,015	858	950	900
	サービス職	236,508	169,649	222,500	181,176	1,060	888	950	845
	保安職	0	0	160,000	0	810	810	0	0
	農林漁業	0	0	0	170,000	1,065	915	0	0
	生産工程	233,124	171,078	192,778	167,333	943	859	837	835
	輸送・機械運転	275,382	203,953	205,556	150,000	891	861	852	0
	建設・採掘	290,834	197,624	225,000	0	0	0	0	0
	運搬・清掃・包装 等	217,406	174,895	198,077	161,250	928	861	846	806
計		249,422	179,148	208,182	171,600	1,042	905	875	846
年 齢 別	24歳以下	246,135	177,521	172,308	167,692	1,040	903	1,000	900
	25～34歳	247,682	178,104	193,200	173,061	1,043	905	801	844
	35～44歳	250,894	180,263	224,074	170,000	1,043	905	902	825
	45～54歳	253,654	181,320	232,000	175,600	1,043	905	805	861
	55歳以上	250,698	179,555	209,667	158,000	1,043	905	879	847

(注)「求人募集賃金」は、1カ月間に受理した求人賃金(基本給+定期的に支払われる手当、時間外手当含まず)の平均値である。

「求職者希望賃金」は、1カ月間に新たに求職申込をした者の希望賃金の平均値である。

## 中途採用者採用時賃金情報

30年 10 ～ 12月

(月額、単位：千円)

性・職業・規模別		年齢別												
		合計	～19歳	20歳～	25歳～	30歳～	35歳～	40歳～	45歳～	50歳～	55歳～	60歳～		
男	計	225	178	196	209	219	220	246	251	271	251	224		
	職業別	専門・技術職	269	0	224	208	231	242	291	400	361	276	0	
		事務職	250	0	215	228	251	259	251	235	352	311	219	
		販売職	235	147	209	203	217	197	315	282	265	200	260	
		サービス職	212	185	187	216	204	239	205	186	270	205	0	
		保安職	0	0	0	0	0	0	0	0	0	0	0	
		運輸職	217	153	206	203	234	203	202	216	293	198	245	
		技能工、製造職	209	186	186	209	209	219	208	243	215	254	203	
	規模別	29人以下	221	189	191	214	209	213	246	241	241	257	199	
		30～99人	212	148	190	202	210	223	210	232	334	208	222	
		100～499人	244	173	216	212	239	237	278	276	345	287	192	
		500人以上	230	-	206	205	233	201	241	217	-	-	620	
	女	計	182	171	170	171	187	181	184	188	201	222	209	
		職業別	専門・技術職	228	180	162	177	179	220	256	271	340	272	0
			事務職	183	0	176	178	193	183	184	183	172	232	209
			販売職	178	0	176	175	199	159	193	142	195	0	0
サービス職			173	182	179	145	187	160	176	215	162	176	0	
保安職			0	0	0	0	0	0	0	0	0	0	0	
運輸職			151	0	146	174	183	0	159	108	108	0	0	
技能工、製造職			163	150	165	177	178	156	162	153	146	149	0	
規模別		29人以下	170	171	167	160	184	171	179	153	155	190	209	
		30～99人	174	-	167	182	182	170	184	172	182	149	-	
		100～499人	210	-	170	176	185	203	203	293	284	288	-	
		500人以上	187	-	187	178	231	191	180	187	188	-	-	

(注) 常用労働者として中途採用された者(新規学卒者含まず)の採用時の賃金の平均値です(基本給・定期的に支払われる手当を含み、賞与・時間外手当等を含みません)。

## 新規学卒者の初任給情報

30年3月卒

(単位:千円)

学歴 産業・職業・規模別		三 条						新 潟 県					
		高 校 卒		短 大 卒		大 学 卒		高 校 卒		短 大 卒		大 学 卒	
		男	女	男	女	男	女	男	女	男	女	男	女
計		172	165	181	168	206	202	171	165	179	170	205	201
産 業 別	建 設 業	184	0	202	238	241	246	175	171	184	184	213	198
	製 造 業	171	168	179	170	207	206	171	169	179	171	208	205
	電 気・ガ・熱	141	0	0	0	0	0	160	176	179	0	199	199
	情 報 通 信	0	0	0	0	205	207	170	160	178	177	207	217
	運 輸 業	0	0	0	130	150	0	163	164	160	161	183	184
	卸 売・小 売	175	160	183	170	212	206	174	165	183	170	210	209
	金 融・保 険	0	0	0	158	196	176	0	150	173	173	197	187
	飲 食・宿 泊	0	0	0	158	196	176	160	156	164	164	175	189
	教 育・学 習	0	0	0	165	0	0	138	148	170	172	188	180
	医 療・福 祉	154	152	162	164	192	200	146	154	173	171	200	200
	複 合サービ ス	166	166	202	0	205	183	152	158	164	162	179	176
サ ー ビ ス	0	0	190	0	0	0	179	178	187	170	209	194	
職 業 別	専 門・技 術 職	166	158	167	161	196	196	168	163	178	172	205	204
	事 務 職	168	156	172	163	196	186	164	163	172	167	200	194
	販 売 職	165	158	181	169	207	194	169	161	180	172	215	215
	サ ー ビ ス 職	161	157	170	162	191	186	170	159	174	168	197	191
	保 安 職	138	0	173	0	197	0	186	197	216	200	215	0
	運 輸 職	166	155	166	164	194	198	171	161	176	165	193	197
	技 能工、製 造 職	167	158	177	158	198	193	172	170	182	173	203	206
規 模 別	2 9 人 以 下	169	157	171	160	196	206	167	159	171	163	198	189
	3 0 ~ 9 9 人	170	166	184	167	207	192	168	160	176	170	202	199
	1 0 0 ~ 4 9 9 人	174	166	183	186	204	204	171	165	181	173	202	198
	5 0 0 人 以 上	170	162	179	176	214	203	178	175	188	178	218	210

(注)常用労働者として採用された昨年度末卒業の新規学卒者の初任給の平均値(百円の位を四捨五入)である。  
定期的に支払われる手当を含み、賞与・時間外手当等を含まない。