

平成29年3月31日(金)
午前8時30分 解禁

【照会先】
職業安定部職業安定課
課長 内海 敬三
地方労働市場情報官 岩脇 辰行
電話 0742-32-0208 (内線371)

奈良県の一般職業紹介状況(平成29年2月分)について

平成29年2月の有効求人倍率は **1.22倍**

- ◎ 前月と同水準で、高水準を維持している
- ◎ 新規求人倍率は1.93倍で、前月より0.02ポイント上昇
- ◎ 「**県内の雇用情勢は、引き続き改善している。**」

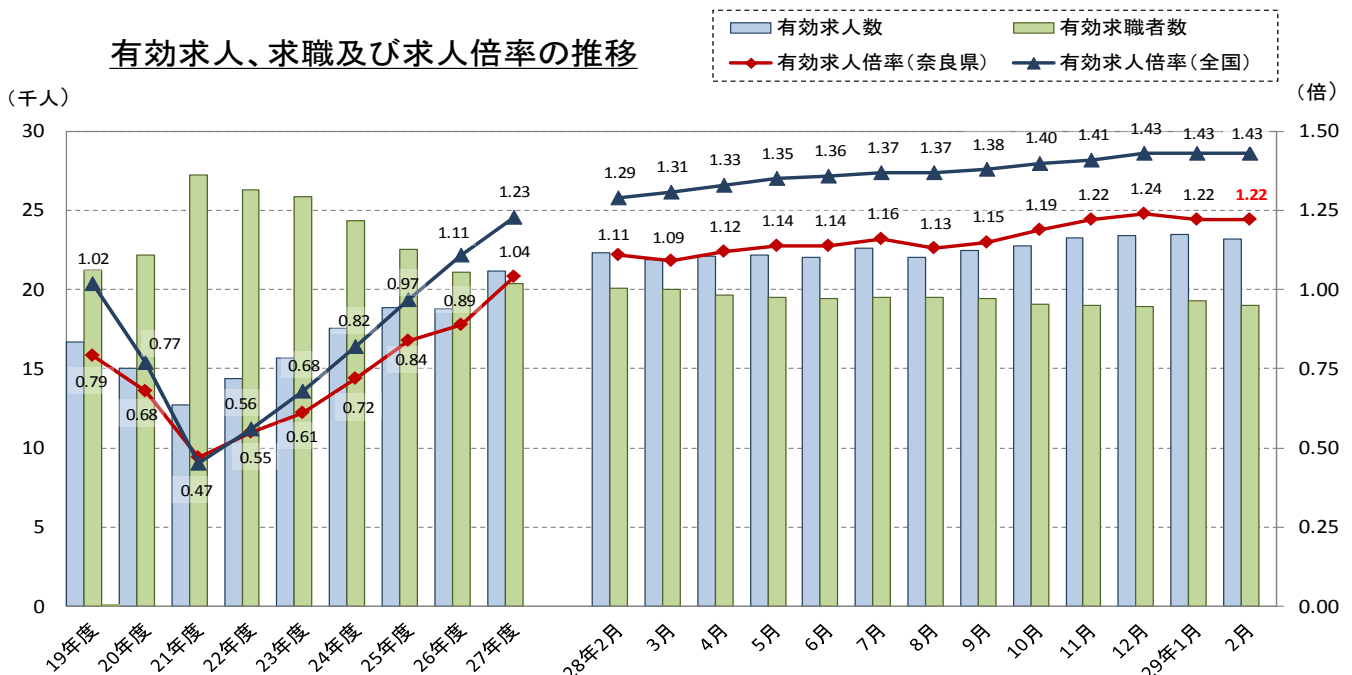
◆ 有効求人、求職、求人倍率の状況

- 有効求人数(季節調整値)は、23,218人で、前月に比べて1.1%減となりました。
前年同月と比較すると4.0%増となりました。
- 有効求職者数(季節調整値)は、18,986人で、前月に比べて1.8%減となりました。
前年同月と比較すると5.7%減となりました。
- 有効求人倍率(季節調整値)は、1.22倍となり、前月と同水準となりました。
前年同月と比較すると0.11ポイント上回りました。

有効求人倍率(季節調整値)

奈良県	1.22倍	近畿	1.35倍	全国	1.43倍
-----	-------	----	-------	----	-------

有効求人、求職及び求人倍率の推移



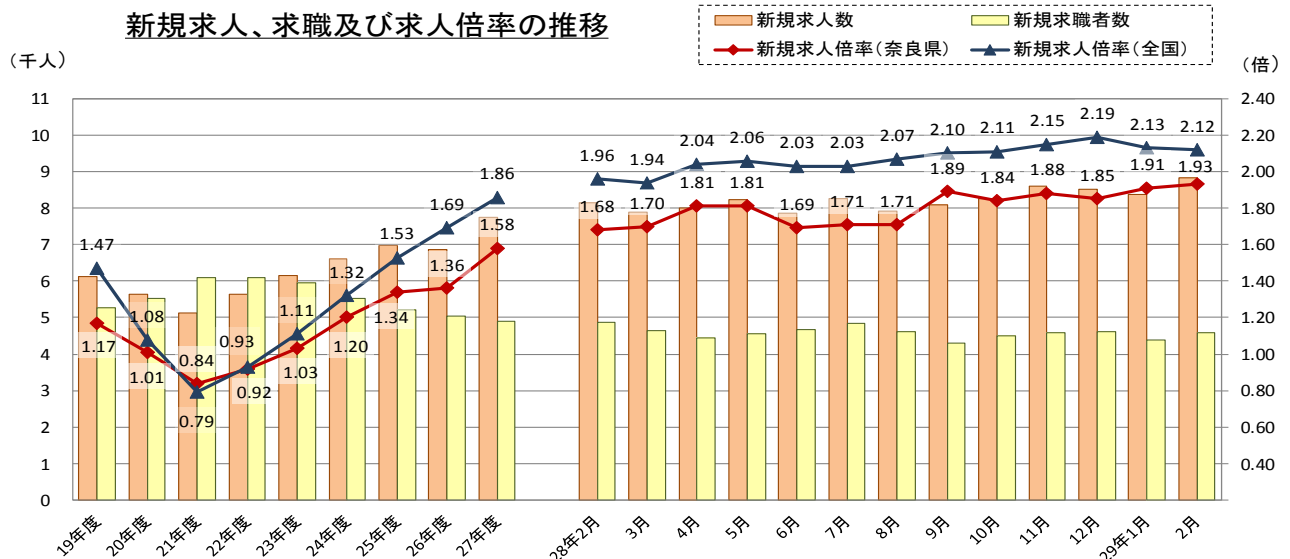
(注) 年度別の数値は原数値で月別の数値は季節調整値である。なお、平成28年12月以前の数値は、平成29年1月分公表時に新季節指数により改訂されている。

◆ 新規求人、求職、求人倍率の状況

- 新規求人数(季節調整値)は、8,817人で、前月に比べて 5.3%増となりました。
前年同月と比較すると 8.2%増となりました。
なお、新規求人数(原数値)に占める正社員求人の割合は、38.3%です。
- 新規求職者数(季節調整値)は、4,575人で、前月に比べて 4.1%増となりました。
前年同月と比較すると 5.8%減となりました。
- 新規求職者(常用)の状況から
在職者は、1,687人となり、前月に比べ 14.5%増、前年同月と比較すると 6.2%増となりました。
離職者は、2,477人となり、前月に比べ 10.5%減、前年同月と比較すると 12.3%減となりました。
離職者のうち事業主都合離職者は、495人となり、前月に比べ 13.9%減、前年同月と比較すると 22.0%減となりました。
離職者のうち自己都合離職者は、1,794人となり、前月に比べ 8.9%減、前年同月と比較すると 8.7%減となりました。
- 新規求人倍率(季節調整値)は、1.93倍となり、前月に比べて 0.02ポイント上回りました。
前年同月と比較すると 0.25ポイント上回りました。

新規求人倍率(季節調整値)

奈良県	1.93倍	近畿	2.08倍	全国	2.12倍
-----	-------	----	-------	----	-------

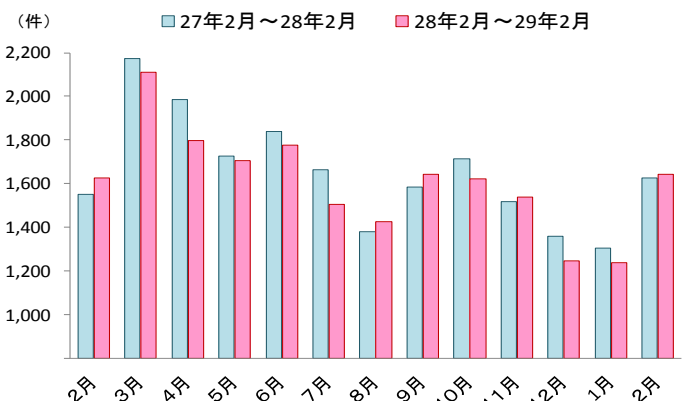


(注) 年度別の数値は原数値で月別の数値は季節調整値である。なお、平成28年12月以前の数値は、平成29年1月分公表時に新季節指数により改訂されている。

◆ 就職の状況

- 就職件数は、1,642件と前年同月に比べて 1.0%増となりました。
一般、パート別の状況では、
一般は、899件(前年同月比 0.4%減)、
パートは、743件(前年同月比 2.9%増)です。
- 正社員就職件数は、717件と前年同月に比べて 0.1%増となりました。
就職件数(全数)に占める正社員就職件数の割合は 43.7%となりました。

就職者数の状況

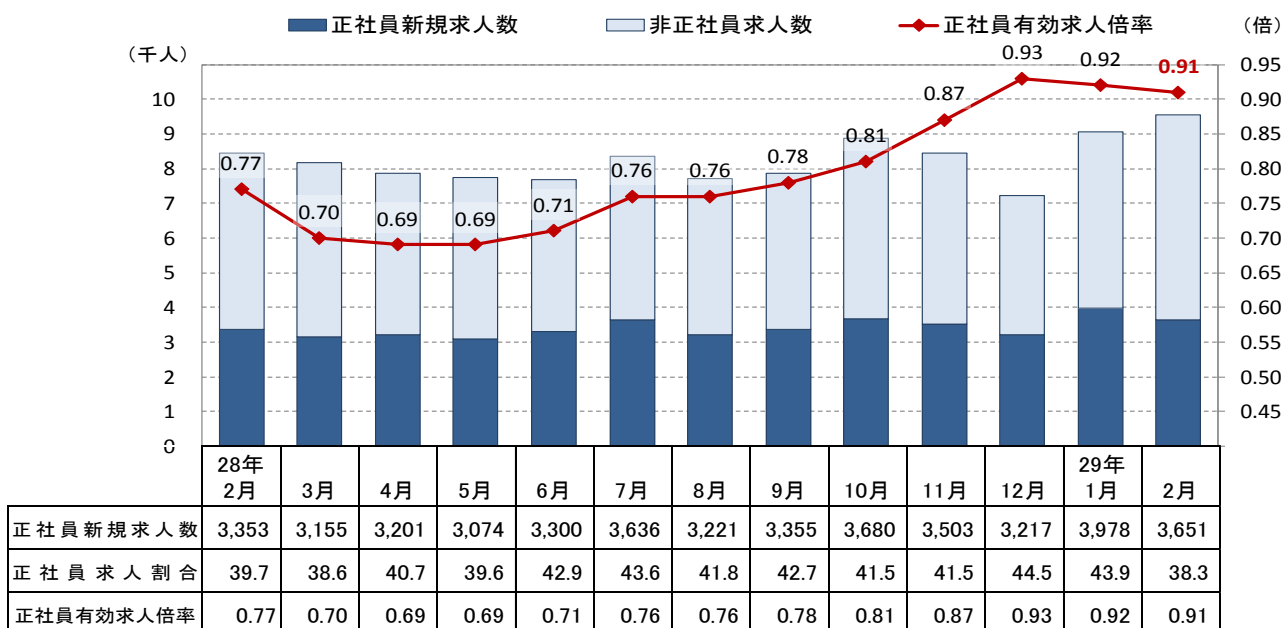


◆ 正社員求人状況

- 正社員有効求人倍率(原数値)は 0.91倍で、前月より0.01ポイント低下しました。
前年同月と比較すると 0.14ポイント上回りました。
- 正社員新規求人数は 3,651人で、前月に比べ 8.2%減となりました。
前年同月と比較すると 8.9%増となりました。
- 新規求人に占める正社員新規求人の割合は 38.3%で、前月に比べ5.6ポイント低下しました。
前年同月と比較すると 1.4ポイント下回りました。

正社員有効求人倍率(原数値)	奈良県 0.91倍	近畿 0.95倍	全国 0.97倍
----------------	-----------	----------	----------

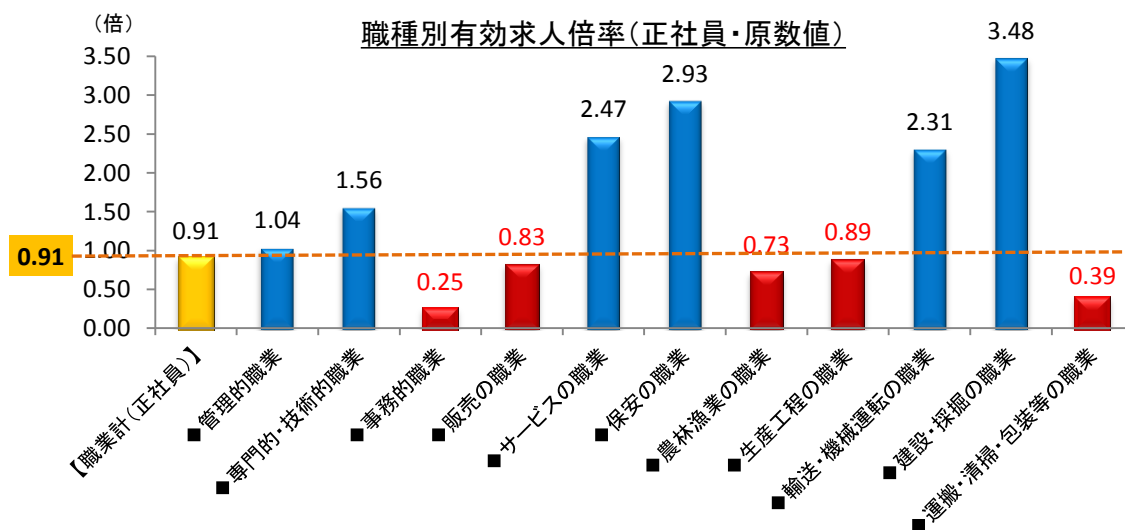
正社員求人数、求人倍率の推移



(注) 正社員有効求人倍率は、正社員の月間有効求人数をパートタイムを除く常用の月間有効求職者数で除して算出しているが、パートタイムを除く常用の月間有効求職者には派遣労働者や契約社員を希望する者も含まれるため、厳密な意味での正社員有効求人倍率より低い値となる。

○ 正社員職業別有効求人倍率

事務的職業、販売の職業、農林漁業の職業、生産工程の職業、運搬・清掃・包装等の職業については、有効求人倍率が職業計(0.91倍)を下回っている状況となっています。



◆ 産業別新規求人状況

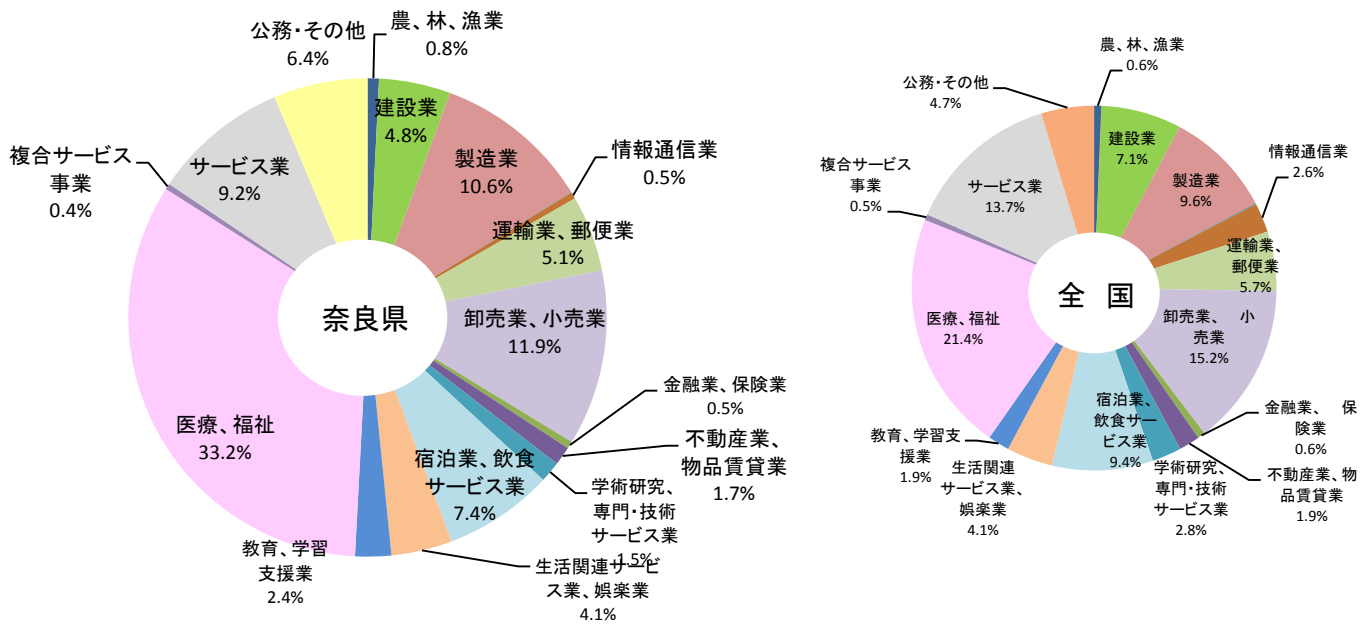
奈良県

平成29年2月

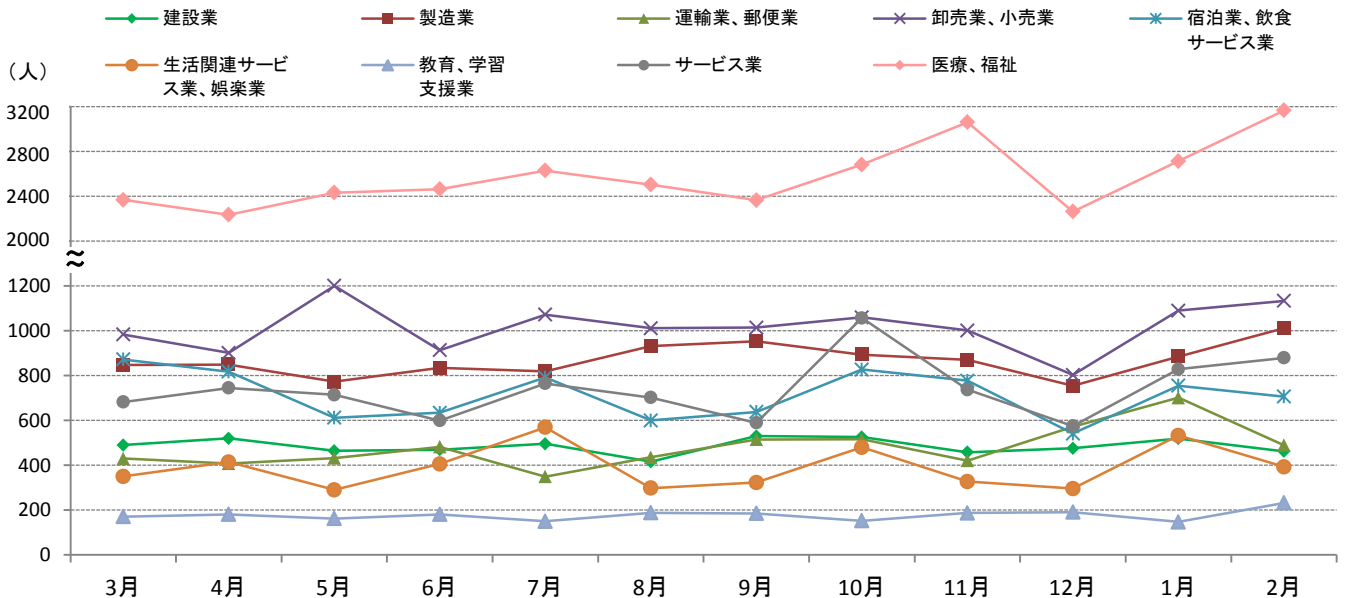
産業別	新規求人数(人)			前年同月比			全国 全数
	全数	パートを除く	パートタイム	全数	パートを除く	パートタイム	
A.B. 農、林、漁業(01~04)	73	20	53	43.1	17.6	55.9	6,378
C 鉱業、砕石業、砂利採取業(05)	0	0	0	0.0	0.0	0.0	372
D 建設業(06~08)	462	412	50	▲ 5.7	▲ 8.4	25.0	71,953
E 製造業(09~32)	1,012	619	393	13.2	28.4	▲ 4.6	96,879
F 電気・ガス・熱供給・水道業(33~36)	3	2	1	0.0	0.0	0.0	853
G 情報通信業(37~41)	43	32	11	22.9	52.4	▲ 21.4	26,290
H 運輸業、郵便業(42~49)	489	404	85	15.6	23.2	▲ 10.5	53,348
I 卸売業、小売業(50~61)	1,133	397	736	▲ 9.9	▲ 9.8	▲ 10.0	146,018
J 金融業、保険業(62~67)	46	40	6	▲ 48.9	▲ 7.0	▲ 87.2	6,770
K 不動産業、物品賃貸業(68~70)	121	63	58	1.7	▲ 3.1	7.4	18,925
L 学術研究、専門・技術サービス業(71~74)	135	80	55	6.3	▲ 5.9	31.0	26,253
M 宿泊業、飲食サービス業(75~77)	706	229	477	5.2	38.8	▲ 5.7	90,719
N 生活関連サービス業、娯楽業(78~80)	393	168	225	2.6	▲ 13.8	19.7	41,608
O 教育、学習支援業(81, 82)	232	98	134	▲ 2.9	▲ 16.9	10.7	19,314
P 医療、福祉(83~85)	3,165	1,464	1,701	24.4	31.3	19.0	216,720
Q 複合サービス事業(86, 87)	38	20	18	5.6	53.8	▲ 21.7	5,227
R サービス業(他に分類されないもの)(88~96)	879	427	452	38.6	24.1	55.9	138,914
S. T 公務(他に分類されるものを除く)・その他(97, 98, 99)	606	214	392	33.5	0.9	62.0	47,498
合計	9,536	4,689	4,847	12.9	14.5	11.3	1,014,039

(注) 新産業分類(平成25年10月改訂の「日本標準産業分類」)に基づく区分による。

◆ 新規求人の産業別割合



◆ 主要産業における新規求人数の推移



◆ 就業地別の求人数を用いた有効求人倍率

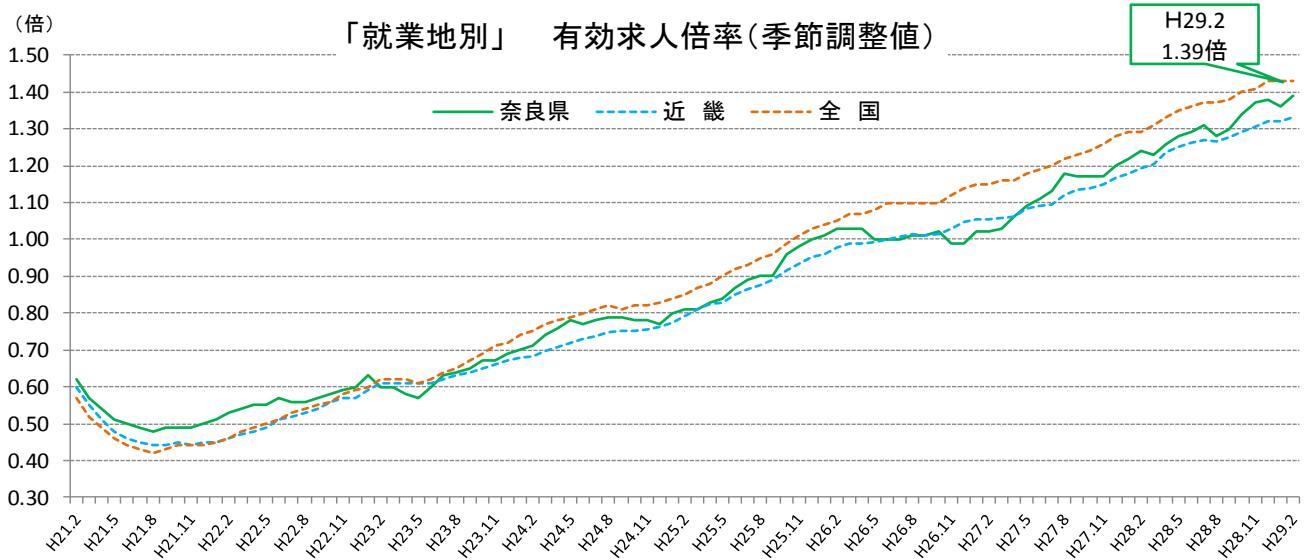
○ 平成29年2月の県内の就業地別有効求人倍率は **1.39倍**
 前月より0.03ポイント上回り、これまでの最高値を更新し、過去最高となる

参考指標

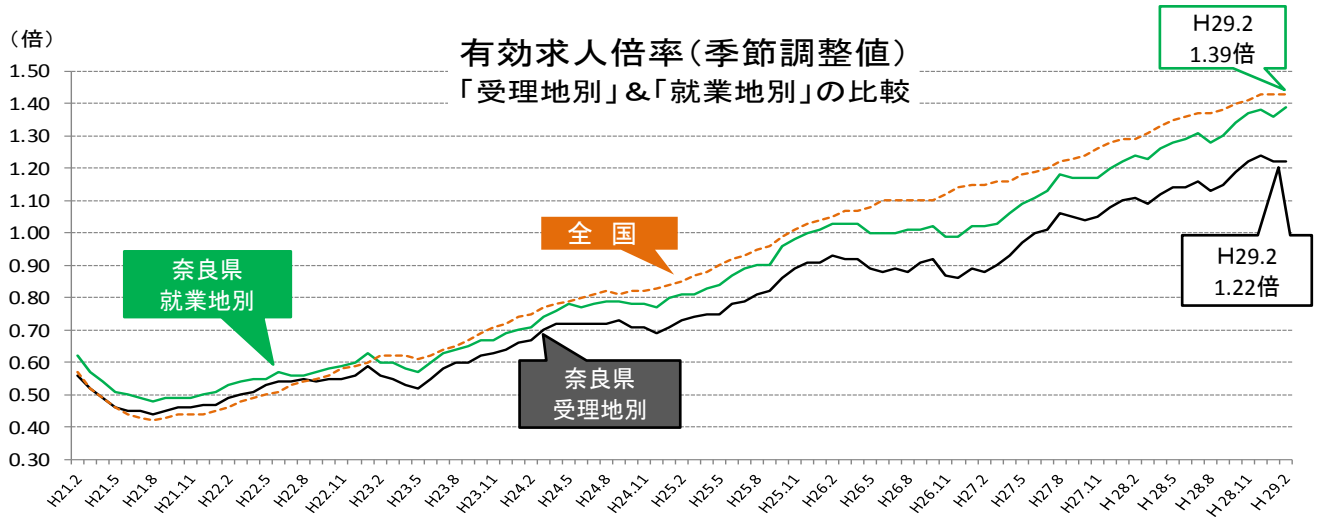
「就業地別の求人数」とは、
 全国のハローワークで受理した求人から、実際の就業地が奈良県内となっている求人数を抽出し、これを用いて就業地別有効求人倍率を算出しました。

(注) ・就業地として複数の市区町村が挙げられている求人については、求人数を該当の市区町村に割り当てることにより集計しています。
 ・季節求人については、受理したハローワークを就業地とみなしています。

※通常、公表している求人倍率(1ページ)は、県内のハローワークが受理した求人数を用いて算出したもので、受理地別有効求人倍率と言います。



平成28年12月以前の数値は、平成29年1月分公表時に新季節指数により改訂されている。季節調整法はセンサス局法Ⅱ(X-12-ARIMA)による。



平成28年12月以前の数値は、平成29年1月分公表時に新季節指数により改訂されている。季節調整法はセンサス局法Ⅱ(X-12-ARIMA)による。

2月 有効求人倍率 (季節調整値)		奈良	滋賀	京都	大阪	兵庫	和歌山
	受理地別	1.22	1.21	1.45	1.45	1.22	1.21
	就業地別	1.39	1.45	1.43	1.28	1.31	1.30

近畿	全国
1.35	1.43
1.33	

2月 新規求人倍率 (季節調整値)		奈良	滋賀	京都	大阪	兵庫	和歌山
	受理地別	1.93	1.68	2.28	2.28	1.84	1.85
	就業地別	2.21	2.05	2.26	1.99	1.94	1.96

近畿	全国
2.08	2.12
2.03	

産業別一般新規求人状況(新産業分類区分) (新規学卒者を除きパートタイムを含む)

奈良労働局

平成29年2月

産 業 別	新規求人数				
	平成29年2月	平成29年1月	平成28年2月	対前年比	
A.B. 農、林、漁業(01~04)	73	56	51	43.1	
C 鉱業、砕石業、砂利採取業(05)	0	3	1	▲ 100.0	
D 建設業(06~08)	462	519	490	▲ 5.7	
(06 総合工事業)	263	329	288	▲ 8.7	
E 製造業(09~32)	1,012	885	894	13.2	
09 食料品製造業	133	162	159	▲ 16.4	
10 飲料・たばこ・飼料製造業	7	6	4	75.0	
11 繊維工業	98	91	106	▲ 7.5	
12 木材・木製品製造業(家具を除く)	56	54	25	124.0	
13 家具・装備品製造業	17	15	10	70.0	
14 パルプ・紙・紙加工品製造業	28	26	44	▲ 36.4	
15 印刷・同関連業	36	7	27	33.3	
16 化学工業	34	56	62	▲ 45.2	
17 石油製品・石炭製品製造業	0	0	0	0.0	
18 プラスチック製品製造業(別掲を除く)	166	121	128	29.7	
19 ゴム製品製造業	87	38	22	295.5	
21 窯業・土石製品製造業	19	16	18	5.6	
22 鉄鋼業	14	19	9	55.6	
23 非鉄金属製造業	0	5	4	▲ 100.0	
24 金属製品製造業	118	71	100	18.0	
25 はん用機械器具製造業	32	25	31	3.2	
26 生産用械器具製造業	32	36	27	18.5	
27 業務用機械器具製造業	1	9	2	▲ 50.0	
28 電子部品・デバイス・電子回路製造業	8	20	6	33.3	
29 電気機械器具製造業	17	19	20	▲ 15.0	
30 情報通信機械器具製造業	4	0	0	0.0	
31 輸送用機械器具製造業	44	54	23	91.3	
20, 32 その他の製造業	61	35	67	▲ 9.0	
F 電気・ガス・熱供給・水道業(33~36)	3	6	0	0.0	
G 情報通信業(37~41)	43	47	35	22.9	
(39 情報サービス業)	28	37	22	27.3	
H 運輸業、郵便業(42~49)	489	701	423	15.6	
I 卸売業、小売業(50~61)	1,133	1,090	1,258	▲ 9.9	
50~55 卸売業	216	210	182	18.7	
56~61 小売業	917	880	1,076	▲ 14.8	
(56 各種商品小売業)	171	105	155	10.3	
J 金融業、保険業(62~67)	46	24	90	▲ 48.9	
K 不動産業、物品賃貸業(68~70)	121	142	119	1.7	
L 学術研究、専門・技術サービス業(71~74)	135	131	127	6.3	
M 宿泊業、飲食サービス業(75~77)	706	755	671	5.2	
(76 飲食店)	610	637	497	22.7	
N 生活関連サービス業、娯楽業(78~80)	393	533	383	2.6	
O 教育、学習支援業(81, 82)	232	147	239	▲ 2.9	
P 医療、福祉(83~85)	3,165	2,713	2,545	24.4	
(83 医療業)	1,080	736	829	30.3	
(85 社会保険・社会福祉・介護事業)	2,082	1,971	1,715	21.4	
Q 複合サービス事業(86, 87)	38	44	36	5.6	
R サービス業(他に分類されないもの)(88~96)	879	828	634	38.6	
(91 職業紹介・労働者派遣業)	143	205	145	▲ 1.4	
(92 その他の事業サービス業)	558	457	266	109.8	
S, T 公務(他に分類されるものを除く)・その他(97, 98, 99)	606	447	454	33.5	
合 計	9,536	9,071	8,450	12.9	
事業所規模	29人以下	5,876	5,872	5,259	11.7
	30~99人	2,268	2,288	2,242	1.2
	100~299人	947	661	676	40.1
	300~499人	171	113	121	41.3
	500~999人	245	118	138	77.5
	1000人以上	29	19	14	107.1

(注) 新産業分類(平成25年10月改訂の「日本標準産業分類」)に基づく区分による。

公共職業安定所別 業務取扱状況

平成29年2月分
(単位：人、%)

項目	県 計			奈 良	大和高田	桜 井	下 市	大和郡山	
	28年2月	29年1月	29年2月						
一 般 (フルタイム)	1 新規求職	3,235	3,067	2,922	1,018	962	334	160	448
	うち女	1,421	1,318	1,330	498	462	133	52	185
	受給資格決定	1,196	1,161	1,071	414	336	126	50	145
	中高年	1,110	1,126	1,125	416	342	129	61	177
	2 月間有効求職	12,507	11,152	11,537	4,322	3,834	1,283	564	1,534
	3 紹 介	6,350	4,683	5,254	1,980	1,901	521	216	636
	4 就 職	903	647	899	309	319	105	56	110
	うち常用 ※1	862	607	865	295	304	103	54	109
	うち女	339	279	371	147	133	36	22	33
	雇用保険受給者	267	206	273	101	93	37	11	31
中高年	293	252	296	110	103	28	22	33	
他県へ	272	179	271	119	94	19	11	28	
常 用 十 臨 時 ・ 季 節	5 新規求人	4,094	4,732	4,689	1,975	1,251	480	249	734
	6 月間有効求人	11,814	12,154	12,741	5,407	3,573	1,300	776	1,685
	7 充 足	749	570	734	287	256	76	49	66
	うち常用 ※2	716	538	705	275	245	74	48	63
	うち他県から	117	103	104	51	26	4	11	12
8 就職率 (%) 4/1	27.9	21.1	30.8	30.4	33.2	31.4	35.0	24.6	
9 充足率 (%) 7/5	18.3	12.0	15.7	14.5	20.5	15.8	19.7	9.0	
パ ー ト タ イ ム	10 新規求職	1,918	1,746	1,871	666	630	214	110	251
	11 月間有効求職	6,900	6,406	6,870	2,521	2,347	779	351	872
	12 就 職	722	591	743	249	253	93	61	87
	うち常用 ※3	642	499	657	221	223	86	52	75
	雇用保険受給者	108	117	110	35	43	10	7	15
	13 新規求人	4,356	4,339	4,847	1,853	1,429	568	283	714
	14 月間有効求人	11,283	11,262	11,972	4,643	3,419	1,417	755	1,738
15 充 足	655	547	679	255	235	80	47	62	
うち常用 ※4	595	471	611	228	216	76	39	52	
就職件数(常用) ※1+※3		1,504	1,106	1,522	516	527	189	106	184
充足件数(常用) ※2+※4		1,311	1,009	1,316	503	461	150	87	115
雇用保険受給者の早期再就職件数				※ 318	102	140	22	17	37

※雇用保険受給者の早期再就職件数については、29年1月分

(単位：倍)

求 人 倍 率	新規	パートを除く	1.27	1.54	1.60	1.94	1.30	1.44	1.56	1.64
		パートを含む	1.64	1.88	1.99	2.27	1.68	1.91	1.97	2.07
	有効	パートを除く	0.94	1.09	1.10	1.25	0.93	1.01	1.38	1.10
		パートを含む	1.19	1.33	1.34	1.47	1.13	1.32	1.67	1.42

求人倍率は原数値

(単位：人、日、千円)

雇 用 保 険	一般	初回受給者	952	752	902	367	284	78	29	144	
		受給者実人員	4,667	3,856	3,707	1,456	1,217	362	153	519	
	基本 手当	給付延日数	110,548	103,073	84,851	33,344	27,519	8,033	3,758	12,197	
		給付金額	559,845	488,609	404,585	162,841	130,165	36,418	17,118	58,043	
		支給終了者	786	785	717	269	260	72	24	92	
	日雇	普通 給付	実人員	160	176	152	19	59	24	6	44
		金額	7,496	11,723	5,790	698	2,243	780	248	1,823	

最近の雇用失業情勢 (2) 【主要指標】

奈良労働局職業安定部

年 月	新規適用事業所数		廃止事業所数		月末事業所数		被 保 険 者 数		資 格 取 得 数		資 格 喪 失 数					受給資格決定件数		受給者実人員		受給率			
	前年対比		前年対比		(平均)	前年対比	(平均)	前年対比	前年対比		前年対比	前年対比	解雇数	前年対比	離職票 交付数	前年対比	(基本)	前年対比	(基本)		前年対比		
平成21年度	749	1.4	646	▲ 30.5	16,343	0.2	206,199	0.0	40,134	▲ 1.7	35,509	▲ 8.8	5,153	▲ 4.1	25,255	▲ 6.0	23,217	3.1	101,827	29.7	3.95		
平成22年度	788	5.2	602	▲ 6.8	16,528	1.1	211,769	2.7	44,475	10.8	36,970	4.1	3,703	▲ 28.1	26,249	3.9	20,277	▲ 12.7	84,875	▲ 16.6	3.23		
平成23年度	802	1.8	904	50.2	16,580	0.3	214,859	1.5	42,447	▲ 4.6	39,869	7.8	4,031	8.9	27,646	5.3	20,021	▲ 1.3	77,902	▲ 8.2	2.93		
平成24年度	788	▲ 1.7	627	▲ 30.6	16,663	0.5	216,528	0.8	43,109	1.6	40,920	2.6	4,324	7.3	29,184	5.6	19,818	▲ 1.0	76,886	▲ 1.3	2.87		
平成25年度	835	6.0	766	22.2	16,779	0.7	219,796	1.5	44,347	2.9	40,689	▲ 0.6	2,816	▲ 34.9	28,230	▲ 3.3	17,534	▲ 11.5	71,164	▲ 7.4	2.63		
平成26年度	799	▲ 4.3	709	▲ 7.4	16,866	0.5	224,214	2.0	47,066	6.1	41,730	2.6	3,487	23.8	28,296	0.2	16,904	▲ 3.6	61,268	▲ 13.9	2.23		
平成26年	4月	100	▲ 13.0	63	▲ 23.2	16,846	0.5	219,200	1.3	8,302	▲ 1.9	9,001	9.6	1,103	74.2	6,130	2.3	2,321	▲ 14.2	4,398	▲ 27.0	1.97	
	5	85	4.9	43	▲ 12.2	16,885	0.5	222,273	1.4	6,574	10.4	3,525	9.6	240	3.0	2,197	1.0	1,892	2.4	5,331	▲ 21.7	2.34	
	6	81	17.4	60	9.1	16,911	0.6	224,106	1.9	5,165	56.6	3,235	21.0	399	167.8	2,134	16.2	1,349	2.6	5,364	▲ 18.2	2.34	
	7	84	▲ 3.4	48	▲ 42.2	16,952	0.8	224,611	2.0	3,749	5.7	3,288	▲ 2.1	272	16.7	2,161	▲ 3.0	1,444	▲ 5.7	5,601	▲ 17.7	2.43	
	8	54	▲ 14.3	51	▲ 21.5	16,953	0.8	224,379	2.0	2,809	6.5	2,973	7.2	232	34.9	2,076	▲ 0.3	1,231	▲ 4.6	5,695	▲ 18.1	2.48	
	9	53	▲ 10.2	224	38.3	16,786	0.4	224,605	2.1	3,135	9.6	2,882	1.7	179	▲ 0.6	2,105	7.3	1,350	3.6	5,513	▲ 13.3	2.40	
	10	67	9.8	74	45.1	16,780	0.3	224,622	2.0	3,598	1.1	3,362	▲ 1.3	231	▲ 8.0	2,391	1.4	1,527	▲ 3.4	5,399	▲ 12.0	2.35	
	11	55	5.8	33	▲ 41.1	16,803	0.5	225,295	2.1	2,663	▲ 8.1	2,273	▲ 5.9	176	18.1	1,596	▲ 6.7	1,124	▲ 5.1	4,967	▲ 13.5	2.16	
	12	52	▲ 11.9	28	▲ 22.2	16,830	0.5	225,848	2.4	2,513	0.6	2,122	▲ 12.4	129	▲ 17.3	1,480	▲ 5.5	922	1.7	4,982	▲ 7.1	2.16	
	平成27年	1月	49	▲ 30.0	28	▲ 3.5	16,851	0.4	225,144	2.2	2,561	▲ 8.3	3,253	0.4	191	▲ 19.1	2,211	▲ 3.7	1,315	▲ 4.1	4,856	▲ 4.7	2.11
	2	67	28.9	24	▲ 29.4	16,890	0.5	225,184	2.2	2,853	1.8	2,702	▲ 3.3	166	▲ 31.4	1,743	▲ 6.6	1,224	▲ 2.1	4,573	▲ 2.4	1.99	
	3	52	▲ 22.4	33	▲ 48.4	16,909	0.6	225,300	2.5	3,144	3.4	3,114	▲ 7.0	169	▲ 7.1	2,072	▲ 3.9	1,205	▲ 3.6	4,589	▲ 1.0	2.00	
平成27年度	797	▲ 0.3	720	1.6	16,966	0.6	229,182	2.2	45,688	▲ 2.9	41,020	▲ 1.7	3,237	▲ 7.2	28,130	▲ 0.6	16,439	▲ 2.8	59,098	▲ 3.5	2.10		
平成27年	4月	117	17.0	60	▲ 4.8	16,966	0.7	225,689	3.0	8,653	4.2	8,167	▲ 9.3	583	▲ 47.1	5,649	▲ 7.9	2,096	▲ 9.7	4,278	▲ 2.7	1.86	
	5	74	▲ 12.9	41	▲ 4.7	16,999	0.7	228,419	2.8	5,614	▲ 14.6	2,953	▲ 16.2	167	▲ 30.4	2,087	▲ 5.0	1,567	▲ 17.2	4,594	▲ 13.8	1.97	
	6	76	▲ 6.2	58	▲ 3.3	17,020	0.6	229,643	2.5	4,239	▲ 17.9	3,079	▲ 4.8	192	▲ 51.9	1,979	▲ 7.3	1,409	4.5	4,858	▲ 9.4	2.07	
	7	78	▲ 7.1	67	39.6	17,031	0.5	229,744	2.3	3,546	▲ 5.4	3,391	3.1	388	42.7	2,292	6.1	1,371	▲ 5.1	4,970	▲ 11.3	2.12	
	8	49	▲ 9.3	85	66.7	16,998	0.3	229,638	2.3	2,962	5.5	2,817	▲ 5.3	146	▲ 37.1	1,916	▲ 7.7	1,137	▲ 7.6	5,187	▲ 8.9	2.21	
	9	59	11.3	188	▲ 16.1	16,868	0.5	229,614	2.2	2,907	▲ 7.3	2,926	1.5	159	▲ 11.2	2,045	▲ 2.9	1,182	▲ 12.4	5,057	▲ 8.3	2.15	
	10	58	▲ 13.4	47	▲ 36.5	16,881	0.6	228,989	1.9	3,218	▲ 10.6	3,837	14.1	784	239.4	2,798	17.0	2,250	47.4	5,445	0.9	2.32	
	11	56	1.8	28	▲ 15.2	16,911	0.6	229,533	1.9	2,792	4.8	2,276	0.1	125	▲ 29.0	1,530	▲ 4.1	1,009	▲ 10.2	5,461	10.0	2.32	
	12	68	30.8	33	17.9	16,944	0.7	229,962	1.8	2,688	7.0	2,289	7.9	164	27.1	1,588	7.3	827	▲ 10.3	5,270	5.8	2.24	
	平成28年	1月	52	6.1	19	▲ 32.1	16,981	0.8	229,318	1.9	2,649	3.4	3,290	1.1	144	▲ 24.6	2,194	▲ 0.8	1,221	▲ 7.2	4,899	0.9	2.09
		2	46	▲ 31.3	37	54.2	16,993	0.6	229,766	2.0	3,095	8.5	2,782	3.0	185	11.5	1,866	7.1	1,196	▲ 2.3	4,667	2.1	1.99
		3	64	23.1	57	72.7	17,003	0.6	229,871	2.0	3,325	5.8	3,213	3.2	200	18.3	2,186	5.5	1,174	▲ 2.6	4,412	▲ 3.9	1.88
平成28年度	838	14.3	588	▲ 11.3	17,152	1.1	234,015	2.2	44,193	4.3	37,730	▲ 0.2	2,286	▲ 24.7	25,400	▲ 2.1	13,456	▲ 11.9	47,098	▲ 13.9	1.80		
平成28年	4月	105	▲ 10.3	49	▲ 18.3	17,058	0.5	230,013	1.9	7,681	▲ 11.2	7,535	▲ 7.7	573	▲ 1.7	5,564	▲ 1.5	1,628	▲ 22.3	3,908	▲ 8.7	1.67	
	5	77	4.1	32	▲ 22.0	17,105	0.6	232,864	2.0	6,463	15.1	3,637	23.2	187	12.0	2,199	5.4	1,765	12.6	4,478	▲ 2.5	1.89	
	6	103	35.5	55	▲ 5.2	17,155	0.8	233,924	1.9	3,939	▲ 7.1	3,047	▲ 1.0	194	1.0	2,009	1.5	1,219	▲ 13.5	4,620	▲ 4.9	1.94	
	7	70	▲ 10.3	43	▲ 35.8	17,183	0.9	234,181	1.9	3,245	▲ 8.5	3,008	▲ 11.3	162	▲ 58.3	2,001	▲ 12.7	1,162	▲ 15.2	4,541	▲ 8.6	1.90	
	8	79	61.2	74	▲ 12.9	17,189	1.1	234,179	2.0	2,888	▲ 2.5	2,877	2.1	136	▲ 6.9	1,954	2.0	1,177	3.5	4,930	▲ 5.0	2.06	
	9	72	22.0	200	6.4	17,062	1.2	233,899	1.9	3,094	6.4	3,324	13.6	261	64.2	2,047	0.1	1,123	▲ 5.0	4,654	▲ 8.0	1.95	
	10	78	34.5	37	▲ 21.3	17,107	1.3	234,002	2.2	3,472	7.9	3,316	▲ 13.6	162	▲ 79.3	2,277	▲ 18.6	1,235	▲ 45.1	4,258	▲ 21.8	1.79	
	11	63	12.5	17	▲ 39.3	17,151	1.4	234,598	2.2	3,097	10.9	2,580	13.4	200	60.0	1,649	7.8	1,099	8.9	4,213	▲ 22.9	1.76	
	12	63	▲ 7.4	30	▲ 9.1	17,185	1.4	234,771	2.1	2,599	▲ 3.3	2,404	5.0	135	▲ 17.7	1,598	0.6	816	▲ 1.3	3,933	▲ 25.4	1.65	
	平成29年	1月	60	15.4	29	52.6	17,217	1.4	235,273	2.6	3,678	38.8	3,157	▲ 4.0	147	2.1	2,232	1.7	1,161	▲ 4.9	3,856	▲ 21.3	1.61
		2	68	47.8	22	▲ 40.5	17,263	1.6	236,458	2.9	4,037	30.4	2,845	2.3	129	▲ 30.3	1,870	0.2	1,071	▲ 10.5	3,707	▲ 20.6	1.54