

平成29年7月28日(金)
午前8時30分 解禁

【照会先】
職業安定部職業安定課
課長 木田 俊男
地方労働市場情報官 中南 一成
電話 0742-32-0208 (内線371)

奈良県の一般職業紹介状況(平成29年6月分)について

平成29年6月の有効求人倍率は **1.27倍**

- ◎ 前月より0.02ポイント低下するも高水準を継続
- ◎ 新規求人倍率は1.83倍で、前月より0.33ポイント低下
- ◎ 「**県内の雇用情勢は、引き続き改善している。**」

◆ 有効求人、求職、求人倍率の状況

- 有効求人数(季節調整値)は、23,967人で、前月に比べて1.5%減となりました。
前年同月と比較すると8.6%増となりました。
- 有効求職者数(季節調整値)は、18,897人で、前月に比べて0.05%増となりました。
前年同月と比較すると2.8%減となりました。
- 有効求人倍率(季節調整値)は、1.27倍となり、前月より0.02ポイント減少しました。
前年同月と比較すると0.13ポイント上回りました。

有効求人倍率(季節調整値)

奈良県	1.27倍	近畿	1.46倍	全国	1.51倍
-----	-------	----	-------	----	-------



(注) 年度別の数値は原数値で月別の数値は季節調整値である。なお、平成28年12月以前の数値は、平成29年1月分公表時に新季節指数により改訂されている。

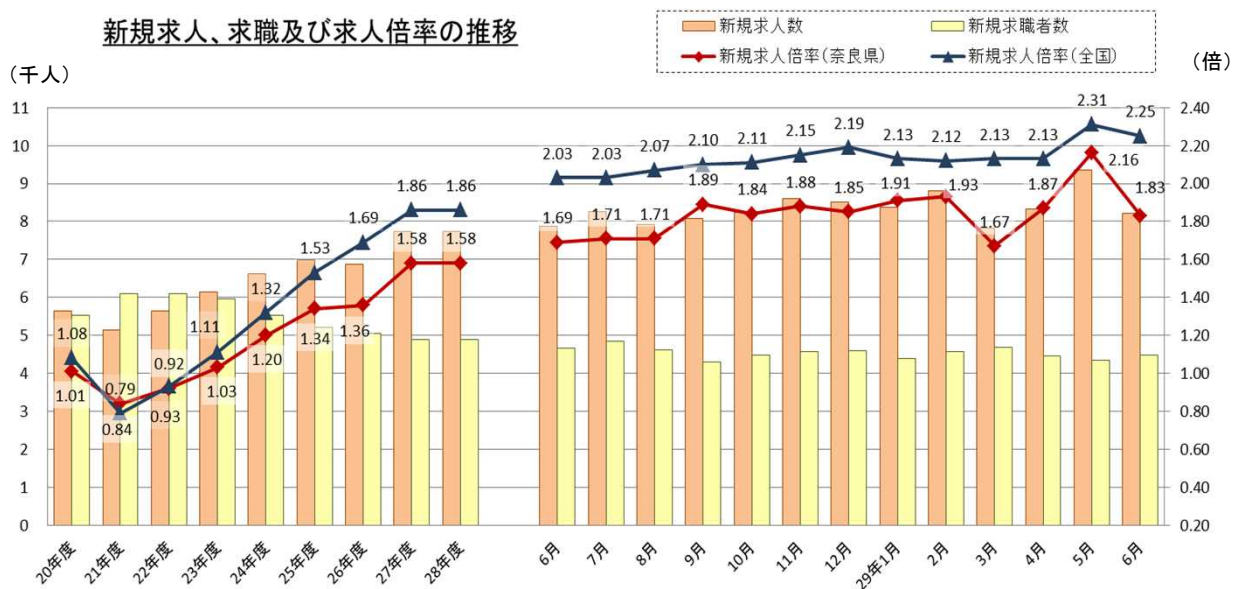
◆ 新規求人、求職、求人倍率の状況

- 新規求人数(季節調整値)は、8,224人で、前月に比べて12.1%減となりました。前年同月と比較すると4.5%増となりました。なお、新規求人数(原数値)に占める正社員求人の割合は、41.0%です。
- 新規求職者数(季節調整値)は、4,484人で、前月に比べて3.4%増となりました。前年同月と比較すると3.8%減となりました。
- 新規求職者(常用)の状況から
 - 在職者は、1,430人となり、前月に比べ19.0%増、前年同月と比較すると13.0%増となりました。
 - 離職者は、2,493人となり、前月に比べ16.3%減、前年同月と比較すると7.0%減となりました。
 - 離職者のうち事業主都合離職者は、515人となり、前月に比べ31.1%減、前年同月と比較すると17.1%減となりました。
 - 離職者のうち自己都合離職者は、1,786人となり、前月に比べ8.8%減、前年同月と比較すると4.1%減となりました。
- 新規求人倍率(季節調整値)は、1.83倍となり、前月に比べて0.33ポイント減少しました。前年同月と比較すると0.14ポイント上回りました。

新規求人倍率(季節調整値)

奈良県	1.83倍	近畿	2.20倍	全国	2.25倍
-----	-------	----	-------	----	-------

新規求人、求職及び求人倍率の推移

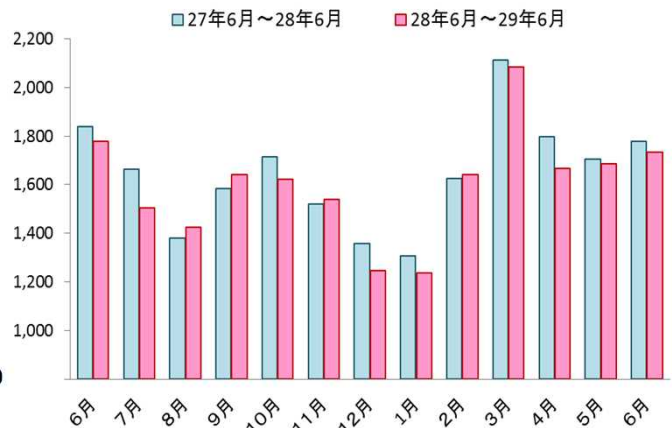


(注) 年度別の数値は原数値で月別の数値は季節調整値である。なお、平成28年12月以前の数値は、平成29年1月分公表時に新季節指数により改訂されている。

◆ 就職の状況

- 就職件数は、1,734件と前年同月に比べて2.5%減となりました。一般、パート別の状況では、一般は、926件(前年同月比0.9%増)、パートは、808件(前年同月比6.0%減)です。
- 正社員就職件数は、734件と前年同月に比べて1.5%増となりました。就職件数(全数)に占める正社員就職件数の割合は42.3%となりました。

就職者数の状況

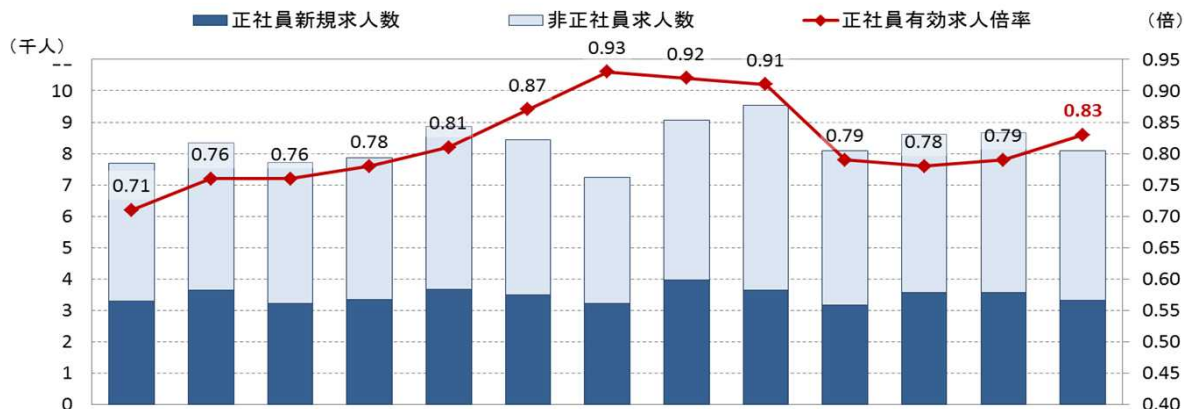


◆ 正社員求人状況

- 正社員有効求人倍率(原数値)は 0.83倍で、前月より0.04ポイント上昇しました。前年同月と比較すると0.12ポイント上回りました。
- 正社員新規求人数は 3,314人で、前月に比べ 7.3%減となりました。前年同月と比較すると0.4%増となりました。
- 新規求人に占める正社員新規求人の割合は 41.0%で、前月に比べ0.3ポイント減少しました。前年同月と比較すると1.9ポイント下回りました。

正社員有効求人倍率(原数値)	奈良県 0.83倍	近畿 0.93倍	全国 0.95倍
----------------	-----------	----------	----------

正社員求人数、求人倍率の推移

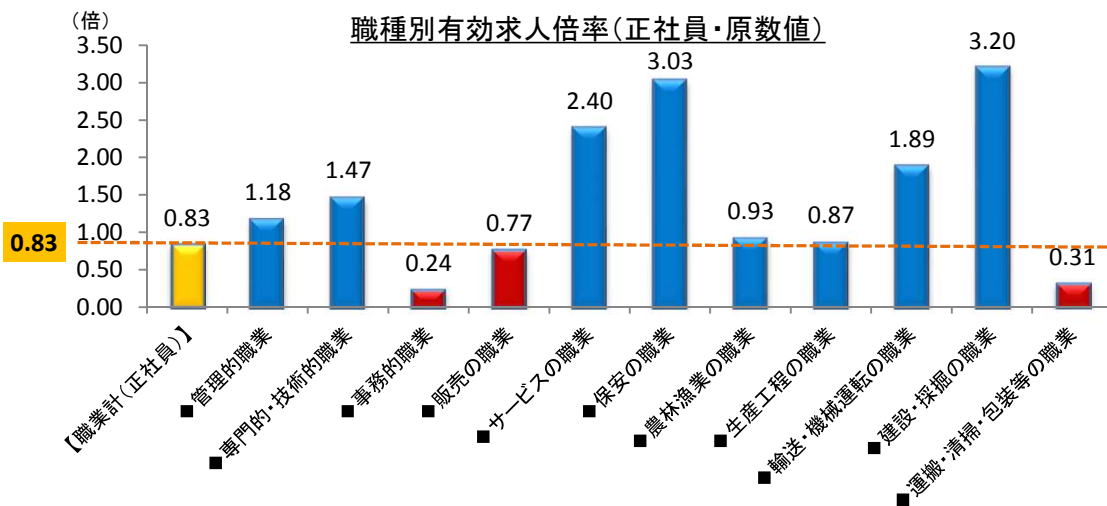


	28年6月	7月	8月	9月	10月	11月	12月	29年1月	2月	3月	4月	5月	6月
正社員新規求人数	3,300	3,636	3,221	3,355	3,680	3,503	3,217	3,978	3,651	3,167	3,585	3,575	3,314
正社員求人割合	42.9	43.6	41.8	42.7	41.5	41.5	44.5	43.9	38.3	39.1	41.6	41.3	41.0
正社員有効求人倍率	0.71	0.76	0.76	0.78	0.81	0.87	0.93	0.92	0.91	0.79	0.78	0.79	0.83

(注) 正社員有効求人倍率は、正社員の月間有効求人数をパートタイムを除く常用の月間有効求職者数で除して算出しているが、パートタイムを除く常用の月間有効求職者には派遣労働者や契約社員を希望する者も含まれるため、厳密な意味での正社員有効求人倍率より低い値となる。

○ 正社員職業別有効求人倍率

事務的職業、販売の職業、運搬・清掃・包装等の職業については、有効求人倍率が職業計(0.83倍)を下回っている状況となっています。



◆ 産業別新規求人状況

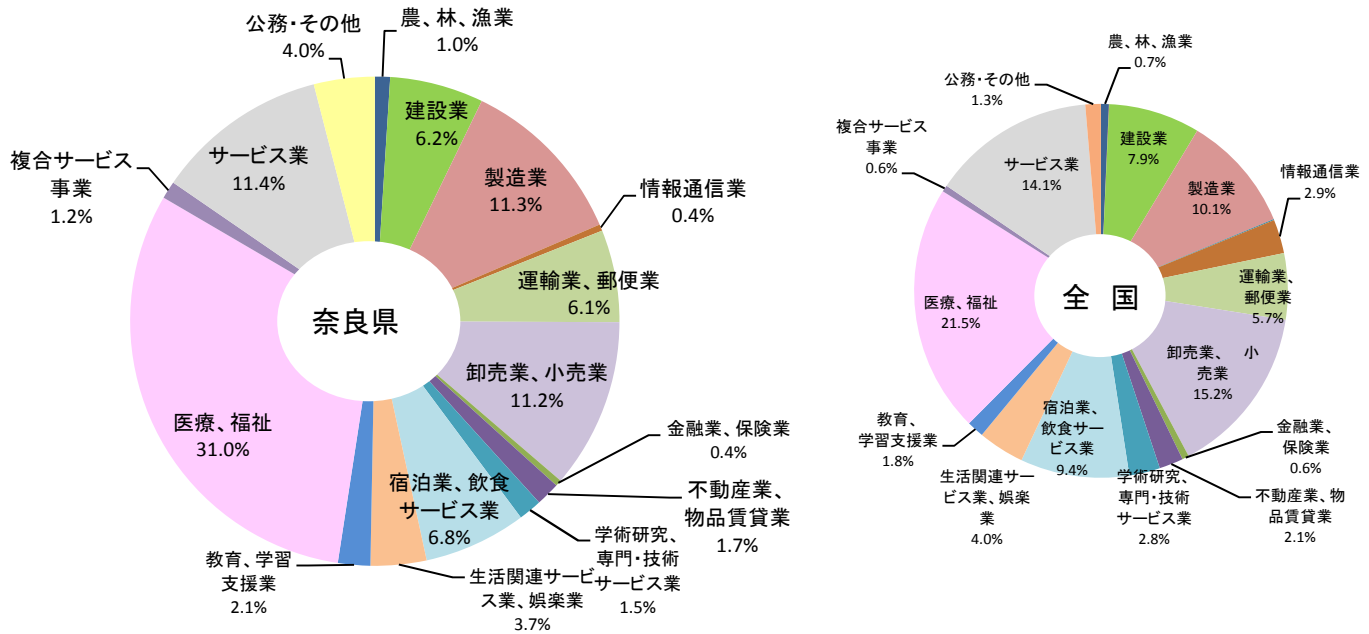
奈良県

平成29年6月

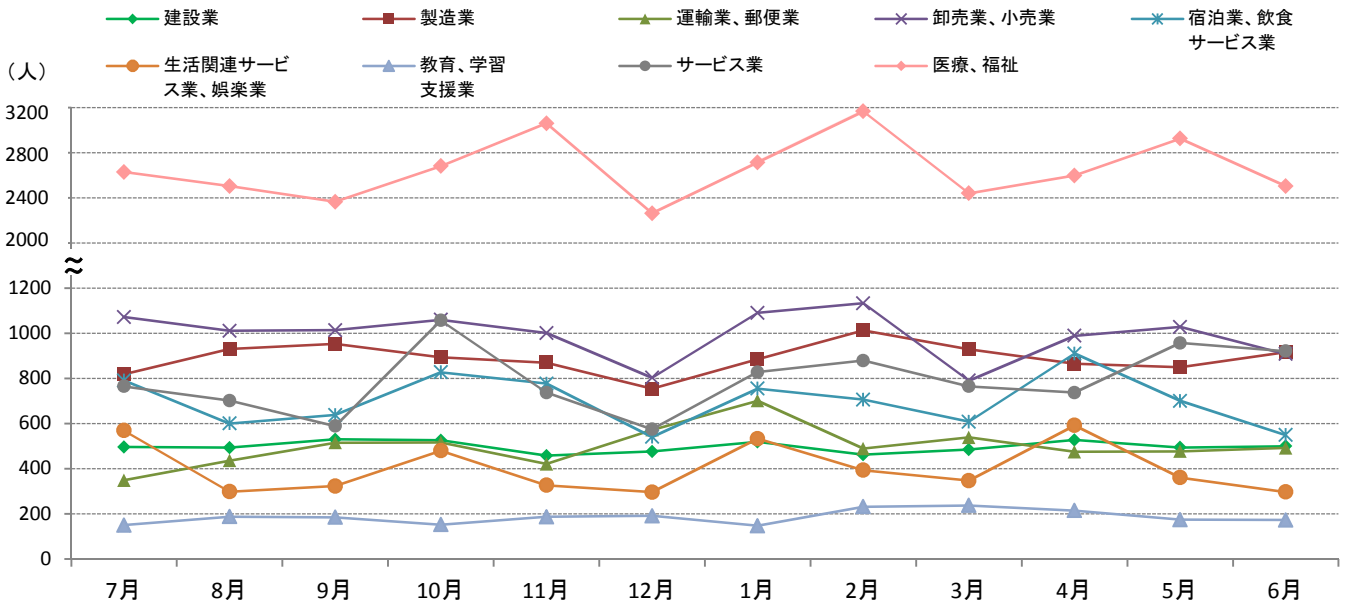
産業別	新規求人数(人)			前年同月比			全国全数
	全数	パートを除く	パートタイム	全数	パートを除く	パートタイム	
A.B. 農、林、漁業(01~04)	81	19	62	5.2	▲ 20.8	17.0	6,471
C 鉱業、砕石業、砂利採取業(05)	0	0	0	0.0	0.0	0.0	337
D 建設業(06~08)	500	451	49	6.6	8.7	▲ 9.3	76,283
E 製造業(09~32)	916	446	470	9.7	8.3	11.1	97,592
F 電気・ガス・熱供給・水道業(33~36)	0	0	0	▲ 100.0	▲ 100.0	0.0	786
G 情報通信業(37~41)	35	18	17	2.9	0.0	6.3	28,234
H 運輸業、郵便業(42~49)	492	401	91	2.1	7.5	▲ 16.5	55,176
I 卸売業、小売業(50~61)	908	359	549	▲ 0.5	▲ 4.8	2.4	142,237
J 金融業、保険業(62~67)	33	27	6	73.7	200.0	▲ 40.0	5,705
K 不動産業、物品賃貸業(68~70)	128	84	44	▲ 3.8	▲ 3.4	▲ 4.3	19,992
L 学術研究、専門・技術サービス業(71~74)	123	82	41	3.4	2.5	5.1	25,787
M 宿泊業、飲食サービス業(75~77)	549	216	333	▲ 13.4	▲ 10.7	▲ 15.1	90,776
N 生活関連サービス業、娯楽業(78~80)	297	153	144	▲ 26.8	▲ 29.5	▲ 23.8	38,819
O 教育、学習支援業(81, 82)	173	89	84	▲ 4.4	7.2	▲ 14.3	13,994
P 医療、福祉(83~85)	2,503	1,182	1,321	1.6	3.3	0.2	206,942
Q 複合サービス事業(86, 87)	94	73	21	487.5	1116.7	110.0	5,588
R サービス業(他に分類されないもの)(88~96)	921	362	559	53.8	24.4	81.5	136,311
S. T 公務(他に分類されるものを除く)・その他(97, 98, 99)	325	144	181	5.5	35.8	▲ 10.4	13,011
合計	8,078	4,106	3,972	5.0	5.7	4.4	964,041

(注) 新産業分類(平成25年10月改訂の「日本標準産業分類」)に基づく区分による。

◆ 新規求人の産業別割合



◆ 主要産業における新規求人数の推移



◆ 就業地別の求人数を用いた有効求人倍率

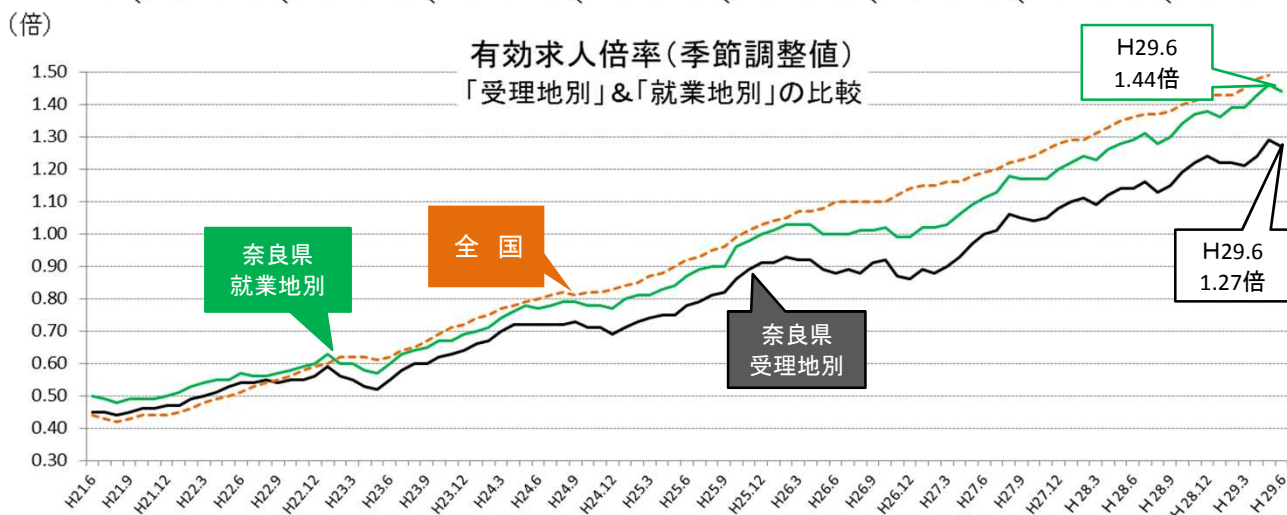
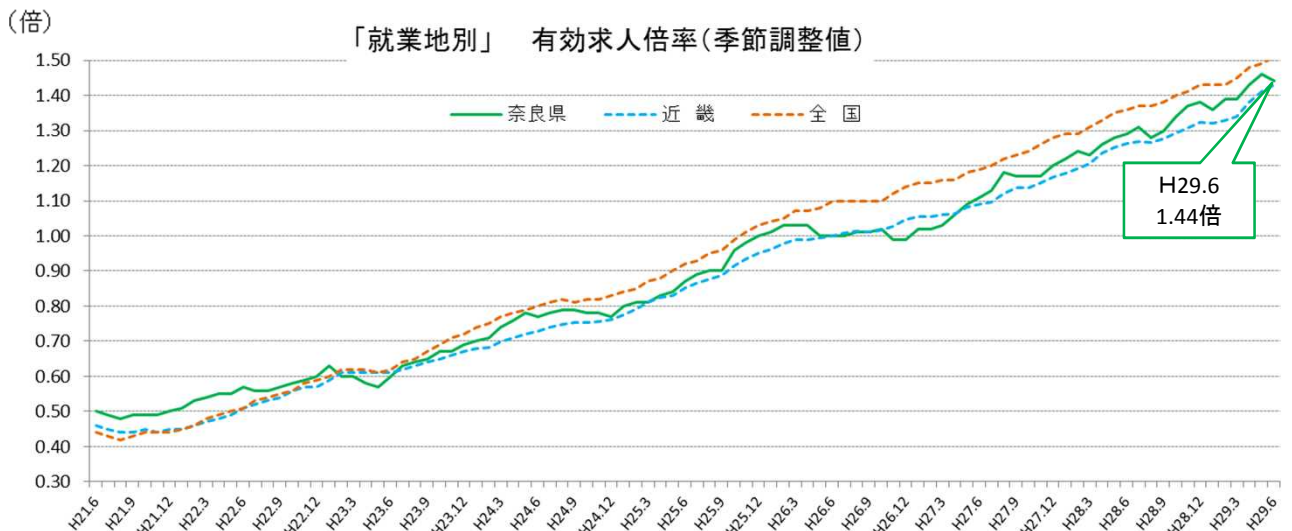
○ 平成29年6月の県内の就業地別有効求人倍率は **1.44倍**
引き続き高水準を維持している（これまでの最高値 平成29年5月 1.46倍）

参考指標

「就業地別の求人数」とは、
全国のハローワークで受理した求人から、実際の就業地が奈良県内となっている求人数を抽出し、これを用いて就業地別有効求人倍率を算出しました。

(注) ・就業地として複数の市区町村が挙げられている求人については、求人数を該当の市区町村に割り当てることにより集計しています。
・季節求人については、受理したハローワークを就業地とみなしています。

※通常、公表している求人倍率(1ページ)は、県内のハローワークが受理した求人数を用いて算出したもので、受理地別有効求人倍率と言います。



平成28年12月以前の数値は、平成29年1月分公表時に新季節指数により改訂されている。季節調整法はセンサス局法Ⅱ(X-12-ARIMA)による。

6月 有効求人倍率 (季節調整値)	就業地別							近畿	全国
	奈良	滋賀	京都	大阪	兵庫	和歌山			
受理地別	1.27	1.31	1.56	1.58	1.30	1.33	1.46	1.51	
就業地別	1.44	1.57	1.56	1.38	1.41	1.41	1.43		

6月 新規求人倍率 (季節調整値)	就業地別							近畿	全国
	奈良	滋賀	京都	大阪	兵庫	和歌山			
受理地別	1.83	2.00	2.37	2.42	1.89	2.04	2.20	2.25	
就業地別	2.03	2.41	2.35	2.20	2.02	2.14	2.18		

産業別一般新規求人状況(新産業分類区分) (新規学卒者を除きパートタイムを含む)

奈良労働局

平成29年6月

産 業 別	新規求人数				
	平成29年6月	平成29年5月	平成28年6月	対前年比	
A.B. 農、林、漁業(01~04)	81	81	77	5.2	
C 鉱業、砕石業、砂利採取業(05)	0	2	0	0.0	
D 建設業(06~08)	500	494	469	6.6	
(06 総合工事業)	312	318	266	17.3	
E 製造業(09~32)	916	850	835	9.7	
09 食料品製造業	208	99	178	16.9	
10 飲料・たばこ・飼料製造業	11	5	13	▲ 15.4	
11 繊維工業	98	72	71	38.0	
12 木材・木製品製造業(家具を除く)	34	45	38	▲ 10.5	
13 家具・装備品製造業	8	13	13	▲ 38.5	
14 パルプ・紙・紙加工品製造業	18	28	31	▲ 41.9	
15 印刷・同関連業	18	43	27	▲ 33.3	
16 化学工業	62	46	32	93.8	
17 石油製品・石炭製品製造業	1	1	0	0.0	
18 プラスチック製品製造業(別掲を除く)	125	138	135	▲ 7.4	
19 ゴム製品製造業	43	36	22	95.5	
21 窯業・土石製品製造業	14	18	5	180.0	
22 鉄鋼業	20	9	3	566.7	
23 非鉄金属製造業	6	0	5	20.0	
24 金属製品製造業	100	117	82	22.0	
25 はん用機械器具製造業	33	31	26	26.9	
26 生産用械器具製造業	23	51	36	▲ 36.1	
27 業務用機械器具製造業	1	2	3	▲ 66.7	
28 電子部品・デバイス・電子回路製造業	8	15	12	▲ 33.3	
29 電気機械器具製造業	12	14	22	▲ 45.5	
30 情報通信機械器具製造業	0	2	0	0.0	
31 輸送用機械器具製造業	31	35	39	▲ 20.5	
20, 32 その他の製造業	42	30	42	0.0	
F 電気・ガス・熱供給・水道業(33~36)	0	11	2	▲ 100.0	
G 情報通信業(37~41)	35	39	34	2.9	
(39 情報サービス業)	32	23	22	45.5	
H 運輸業、郵便業(42~49)	492	477	482	2.1	
I 卸売業、小売業(50~61)	908	1,028	913	▲ 0.5	
50~55 卸売業	212	200	162	30.9	
56~61 小売業	696	828	751	▲ 7.3	
(56 各種商品小売業)	137	74	83	65.1	
J 金融業、保険業(62~67)	33	33	19	73.7	
K 不動産業、物品賃貸業(68~70)	128	119	133	▲ 3.8	
L 学術研究、専門・技術サービス業(71~74)	123	133	119	3.4	
M 宿泊業、飲食サービス業(75~77)	549	700	634	▲ 13.4	
(76 飲食店)	431	576	566	▲ 23.9	
N 生活関連サービス業、娯楽業(78~80)	297	361	406	▲ 26.8	
O 教育、学習支援業(81, 82)	173	174	181	▲ 4.4	
P 医療、福祉(83~85)	2,503	2,924	2,463	1.6	
(83 医療業)	855	860	985	▲ 13.2	
(85 社会保険・社会福祉・介護事業)	1,642	2,061	1,471	11.6	
Q 複合サービス事業(86, 87)	94	42	16	487.5	
R サービス業(他に分類されないもの)(88~96)	921	957	599	53.8	
(91 職業紹介・労働者派遣業)	173	248	87	98.9	
(92 その他の事業サービス業)	558	546	353	58.1	
S. T 公務(他に分類されるものを除く)・その他(97, 98, 99)	325	238	308	5.5	
合 計	8,078	8,663	7,690	5.0	
事業所規模	29人以下	4,845	5,438	4,805	0.8
	30~99人	2,047	2,083	1,944	5.3
	100~299人	715	847	563	27.0
	300~499人	254	124	181	40.3
	500~999人	173	103	174	▲ 0.6
	1000人以上	44	68	23	91.3

(注) 新産業分類(平成25年10月改訂の「日本標準産業分類」)に基づく区分による。

公共職業安定所別 業務取扱状況

平成29年6月分
(単位：人、%)

項 目		県 計			奈 良	大和高田	桜 井	下 市	大和郡山
		28年6月	29年5月	29年6月					
一 般 (フルタイム)	1 新規求職	2,949	2,933	2,587	980	824	319	143	321
	うち女	1,213	1,220	1,113	461	367	118	57	110
	受給資格決定	1,219	1,605	1,196	477	358	125	62	174
	中高年	1,088	1,067	972	380	292	119	65	116
	2 月間有効求職	12,702	12,380	11,940	4,399	3,948	1,434	572	1,587
	3 紹 介	5,520	4,968	4,959	1,843	1,771	569	195	581
	4 就 職	918	849	926	307	321	114	57	127
	うち常用 ※1	855	806	891	290	313	109	56	123
	うち女	361	327	391	158	120	47	17	49
	雇用保険受給者	263	275	276	91	100	32	13	40
中高年	324	301	321	110	93	45	27	46	
他県へ	291	252	258	122	78	15	6	37	
常 用 + 臨 時 ・ 季 節	5 新規求人	3,886	4,344	4,106	1,751	1,084	402	271	598
	6 月間有効求人	10,721	11,688	11,882	5,111	3,090	1,222	705	1,754
	7 充 足	746	703	799	290	266	84	59	100
	うち常用 ※2	693	660	766	271	261	79	59	96
	うち他県から	121	108	136	60	25	6	20	25
8 就職率 (%) 4/1	31.1	28.9	35.8	31.3	39.0	35.7	39.9	39.6	
9 充足率 (%) 7/5	19.2	16.2	19.5	16.6	24.5	20.9	21.8	16.7	
パ ー ト タ イ ム	10 新規求職	1,687	1,897	1,878	745	610	186	114	223
	11 月間有効求職	7,798	7,913	7,968	2,973	2,807	849	421	918
	12 就 職	860	836	808	251	279	96	76	106
	うち常用 ※3	761	753	727	219	252	92	69	95
	雇用保険受給者	137	154	145	56	39	24	11	15
	13 新規求人	3,804	4,319	3,972	1,577	1,040	427	281	647
	14 月間有効求人	10,757	11,722	11,694	4,564	2,917	1,559	854	1,800
15 充 足	787	779	755	264	256	80	62	93	
うち常用 ※4	706	705	687	230	238	77	56	86	
就職件数(常用) ※1+※3		1,616	1,559	1,618	509	565	201	125	218
充足件数(常用) ※2+※4		1,399	1,365	1,453	501	499	156	115	182
雇用保険受給者の早期再就職件数				※	181	198	44	25	62

※雇用保険受給者の早期再就職件数については、29年5月分

(単位：倍)

求 人 倍 率	新規	パートを除く	1.32	1.48	1.59	1.79	1.32	1.26	1.90	1.86
		パートを含む	1.66	1.79	1.81	1.93	1.48	1.64	2.15	2.29
	有効	パートを除く	0.84	0.94	1.00	1.16	0.78	0.85	1.23	1.11
		パートを含む	1.05	1.15	1.18	1.31	0.89	1.22	1.57	1.42

求人倍率は原数値

(単位：人、日、千円)

雇 用 保 険	一 般	初 回 受 給 者	1,052	1,588	1,117	473	356	109	50	129
		受給者実人員	4,620	4,064	4,340	1,659	1,421	479	206	575
		給付延日数	118,736	101,246	110,194	42,474	36,512	12,000	5,079	14,129
		給付金額	589,794	479,876	522,962	205,526	170,143	56,630	23,167	67,496
		支給終了者	682	632	621	229	201	71	28	92
	日 雇	普通実人員	137	148	144	9	63	20	6	46
		給付金額	7,928	9,188	6,953	398	3,165	1,028	263	2,100

最近の雇用失業情勢 (1) 【主要指標】

奈良労働局職業安定部

項目 年月	新規				新規(常用)				新規求人 倍率 (季調)	有効				有効求人 倍率 (季調)	就職率				充足率				紹介件数 前年比												
	求職	前年比	求人	前年比	求職	前年比	求人	前年比		求職	前年比	求人	前年比		就職	前年比	常用	前年比	新規	前年比	常用	前年比		充足	前年比	常用	前年比	新規	前年比	常用	前年比				
平成22年度	73,184	0.0	67,553	9.7	72,921	▲ 0.1	63,370	9.6	0.92	315,552	▲ 3.5	172,317	13.0	0.55	24,072	5.4	22,017	5.4	32.9	1.7	30.2	1.6	21,166	5.7	19,459	6.4	31.3	▲ 1.2	30.7	▲ 0.9	164,651	▲ 7.6			
平成23年度	71,510	▲ 2.3	73,830	9.3	71,112	▲ 2.5	68,527	8.1	1.03	310,712	▲ 1.5	188,356	9.3	0.61	24,767	2.9	22,548	2.4	34.6	1.7	31.7	1.5	21,503	1.6	19,642	0.9	29.1	▲ 2.2	28.7	▲ 2.0	158,168	▲ 3.9			
平成24年度	66,358	▲ 7.2	79,392	7.5	66,030	▲ 7.1	73,196	6.8	1.20	292,562	▲ 5.8	210,315	11.7	0.72	23,329	▲ 5.8	21,110	▲ 6.4	35.2	0.6	32.0	0.3	20,530	▲ 4.5	18,631	▲ 5.1	25.9	▲ 3.2	25.5	▲ 3.2	143,948	▲ 9.0			
平成25年度	62,400	▲ 6.0	83,829	5.6	62,120	▲ 5.9	77,145	5.4	1.34	270,251	▲ 7.6	226,474	7.7	0.84	22,264	▲ 4.6	19,975	▲ 5.4	35.7	0.5	32.2	0.2	19,776	▲ 3.7	17,729	▲ 4.8	23.6	▲ 2.3	23.0	▲ 2.5	127,875	▲ 11.2			
平成26年度	60,541	▲ 3.0	82,362	▲ 1.7	60,213	▲ 3.1	75,415	▲ 2.2	1.36	253,048	▲ 6.4	225,223	▲ 0.6	0.89	20,613	▲ 7.4	18,643	▲ 6.7	34.0	▲ 1.7	31.0	▲ 1.2	18,348	▲ 7.2	16,598	▲ 6.4	22.3	▲ 1.3	22.0	▲ 1.0	109,675	▲ 14.2			
平成27年度	58,675	▲ 3.1	92,815	12.7	58,443	▲ 2.9	85,764	13.7	1.58	244,184	▲ 3.5	253,703	12.6	1.04	19,815	▲ 3.9	18,023	▲ 3.3	33.8	▲ 1.9	30.8	▲ 1.4	17,619	▲ 4.0	16,003	▲ 3.6	19.0	▲ 4.6	18.7	▲ 4.3	99,604	▲ 9.2			
平成28年度	54,959	▲ 6.3	98,468	6.1	54,812	▲ 6.2	91,500	6.7	1.79	231,819	▲ 5.1	272,781	7.5	1.18	19,222	▲ 3.0	17,531	▲ 2.7	35.0	1.2	32.0	1.2	17,103	▲ 2.9	15,647	▲ 2.2	17.4	▲ 1.6	17.1	▲ 1.6	88,798	▲ 10.8			
平成28年4月	5,969	▲ 10.7	7,874	4.7	5,956	▲ 10.5	7,348	5.2	1.81	21,257	▲ 5.5	22,025	13.3	1.12	1,796	▲ 9.5	1,625	▲ 9.7	30.1	0.4	27.3	0.3	1,634	▲ 9.1	1,489	▲ 8.4	20.8	▲ 3.1	20.3	▲ 3.0	8,618	▲ 11.2			
5	4,831	▲ 0.8	7,755	16.1	4,821	▲ 0.6	7,221	15.0	1.81	20,927	▲ 4.0	21,572	12.6	1.14	1,705	▲ 1.3	1,571	0.0	35.3	▲ 0.1	32.6	0.2	1,506	▲ 1.3	1,379	▲ 0.4	19.4	▲ 3.4	19.1	▲ 3.0	7,937	▲ 4.2			
6	4,636	▲ 9.0	7,690	2.0	4,622	▲ 9.0	7,112	5.9	1.69	20,500	▲ 4.7	21,478	8.2	1.14	1,778	▲ 3.4	1,616	▲ 4.4	38.4	2.3	35.0	1.7	1,533	▲ 5.3	1,399	▲ 6.2	19.9	▲ 1.6	19.7	▲ 2.5	8,283	▲ 9.3			
7	4,354	▲ 8.0	8,347	6.8	4,337	▲ 7.8	7,746	7.4	1.71	19,746	▲ 4.4	22,053	9.4	1.16	1,505	▲ 9.6	1,370	▲ 9.5	34.6	▲ 0.6	31.6	▲ 0.6	1,328	▲ 10.6	1,218	▲ 10.0	15.9	▲ 3.1	15.7	▲ 3.1	7,522	▲ 9.5			
8	4,497	▲ 2.8	7,714	3.7	4,489	▲ 2.4	7,242	4.3	1.71	19,671	▲ 3.5	21,792	4.2	1.13	1,426	3.4	1,296	3.5	31.7	1.9	28.9	1.7	1,271	5.3	1,159	5.0	16.5	0.3	16.0	0.1	7,347	1.5			
9	4,366	▲ 10.2	7,853	8.1	4,357	▲ 10.1	7,349	10.6	1.89	19,587	▲ 3.5	22,265	5.4	1.15	1,642	3.6	1,481	3.5	37.6	5.0	34.0	4.5	1,474	0.7	1,332	2.5	18.8	▲ 1.3	18.1	▲ 1.5	7,084	▲ 13.3			
10	4,367	▲ 17.9	8,869	4.4	4,354	▲ 17.9	8,023	3.6	1.84	19,200	▲ 7.4	22,754	4.6	1.19	1,621	▲ 5.5	1,502	▲ 3.8	37.1	4.8	34.5	5.1	1,493	▲ 1.0	1,386	1.7	16.8	▲ 0.9	17.3	▲ 0.3	6,847	▲ 19.5			
11	3,933	0.9	8,439	7.8	3,920	1.0	7,872	7.2	1.88	18,312	▲ 7.6	23,526	7.7	1.22	1,538	1.3	1,412	4.2	39.1	0.1	36.0	1.1	1,330	0.6	1,224	5.3	15.8	▲ 1.1	15.5	▲ 0.3	6,446	▲ 11.2			
12	3,152	▲ 3.4	7,229	2.8	3,144	▲ 3.5	6,679	4.9	1.85	16,884	▲ 6.8	22,901	6.0	1.24	1,248	▲ 8.1	1,108	▲ 10.1	39.6	▲ 2.0	35.2	▲ 2.7	1,103	▲ 7.4	990	▲ 8.2	15.3	▲ 1.6	14.8	▲ 2.1	5,258	▲ 11.1			
平成29年1月	4,813	▲ 2.3	9,071	5.8	4,796	▲ 2.3	8,588	7.1	1.91	17,558	▲ 4.1	23,416	6.5	1.22	1,238	▲ 5.3	1,106	▲ 5.9	25.7	▲ 0.8	23.1	▲ 0.8	1,117	▲ 5.1	1,009	▲ 5.1	12.3	▲ 1.4	11.7	▲ 1.6	6,728	▲ 11.9			
2	4,793	▲ 7.0	9,536	12.9	4,782	▲ 6.9	8,857	12.3	1.93	18,407	▲ 5.2	24,713	7.0	1.22	1,642	1.0	1,522	1.2	34.3	2.8	31.8	2.5	1,413	0.6	1,316	0.4	14.8	▲ 1.8	14.9	▲ 1.7	8,340	▲ 10.9			
3	5,248	0.1	8,091	▲ 0.9	5,234	0.1	7,463	▲ 2.2	1.67	19,770	▲ 4.3	24,286	6.6	1.21	2,083	▲ 1.3	1,922	▲ 0.7	39.7	▲ 0.6	36.7	▲ 0.3	1,901	▲ 1.0	1,746	▲ 1.1	23.5	0.0	23.4	0.3	8,388	▲ 16.8			
平成29年度	15,170	▲ 1.7	25,367	8.8	15,142	▲ 1.7	23,447	8.1		60,453	▲ 3.6	70,574	8.5		5,085	▲ 3.7	4,678	▲ 2.8	33.5	▲ 1.5	30.9	▲ 1.1	4,531	▲ 3.0	4,169	▲ 2.3	17.9	0.5	17.8	0.7	22,537	▲ 9.3			
平成29年4月	5,875	▲ 1.6	8,626	9.6	5,864	▲ 1.5	8,094	10.2	1.87	20,252	▲ 4.7	23,588	7.1	1.24	1,666	▲ 7.2	1,501	▲ 7.6	28.4	▲ 1.7	25.6	▲ 1.7	1,495	▲ 8.5	1,351	▲ 9.3	17.3	▲ 3.5	16.7	▲ 3.6	7,354	▲ 14.7			
5	4,830	0.0	8,663	11.7	4,821	0.0	8,007	10.9	2.16	20,293	▲ 3.0	23,410	8.5	1.29	1,685	▲ 1.2	1,559	▲ 0.8	34.9	▲ 0.4	32.3	▲ 0.3	1,482	▲ 1.6	1,365	▲ 1.0	17.1	▲ 2.3	17.0	▲ 2.1	7,570	▲ 4.6			
6	4,465	▲ 3.7	8,078	5.0	4,457	▲ 3.6	7,346	3.3	1.83	19,908	▲ 2.9	23,576	9.8	1.27	1,734	▲ 2.5	1,618	0.1	38.8	0.4	36.3	1.3	1,554	1.4	1,453	3.9	19.2	▲ 0.7	19.8	0.1	7,613	▲ 8.1			
7																																			
8																																			
9																																			
10																																			
11																																			
12																																			
平成30年1月																																			
2																																			
3																																			

※平成28年12月以前の季節調整値は、平成29年1月分公表時に新季節指数により改訂されている。季節調整法はセンサス局法Ⅱ(X-12-ARIMA)による。

最近の雇用失業情勢 (2) 【主要指標】

奈良労働局職業安定部

項目	新規適用事業所数		廃止事業所数		月末事業所数		被保険者数		資格取得数		資格喪失数				受給資格決定件数		受給者実人員		受給率				
	年月	前年対比	前年対比	(平均)	前年対比	(平均)	前年対比	前年対比	前年対比	前年対比	解雇数	前年対比	離職票 交付数	前年対比	(基本)	前年対比	(基本)	前年対比					
平成22年度	788	5.2	602	▲ 6.8	16,528	1.1	211,769	2.7	44,475	10.8	36,970	4.1	3,703	▲ 28.1	26,249	3.9	20,277	▲ 12.7	84,875	▲ 16.6	3.23		
平成23年度	802	1.8	904	50.2	16,580	0.3	214,859	1.5	42,447	▲ 4.6	39,869	7.8	4,031	8.9	27,646	5.3	20,021	▲ 1.3	77,902	▲ 8.2	2.93		
平成24年度	788	▲ 1.7	627	▲ 30.6	16,663	0.5	216,528	0.8	43,109	1.6	40,920	2.6	4,324	7.3	29,184	5.6	19,818	▲ 1.0	76,886	▲ 1.3	2.87		
平成25年度	835	6.0	766	22.2	16,779	0.7	219,796	1.5	44,347	2.9	40,689	▲ 0.6	2,816	▲ 34.9	28,230	▲ 3.3	17,534	▲ 11.5	71,164	▲ 7.4	2.63		
平成26年度	799	▲ 4.3	709	▲ 7.4	16,866	0.5	224,214	2.0	47,066	6.1	41,730	2.6	3,487	23.8	28,296	0.2	16,904	▲ 3.6	61,268	▲ 13.9	2.23		
平成27年度	797	▲ 0.3	720	1.6	16,966	0.6	229,182	2.2	45,688	▲ 2.9	41,020	▲ 1.7	3,237	▲ 7.2	28,130	▲ 0.6	16,439	▲ 2.8	59,098	▲ 3.5	2.10		
平成28年度	937	17.6	643	▲ 10.7	17,165	1.2	234,281	2.3	48,571	6.3	41,345	0.8	2,492	▲ 23.0	27,766	▲ 1.3	14,657	▲ 10.8	50,723	▲ 14.2	1.77		
平成28年	4月	105	▲ 10.3	49	▲ 18.3	17,058	0.5	230,013	1.9	7,681	▲ 11.2	7,535	▲ 7.7	573	▲ 1.7	5,564	▲ 1.5	1,628	▲ 22.3	3,908	▲ 8.7	1.67	
	5	77	4.1	32	▲ 22.0	17,105	0.6	232,864	2.0	6,463	15.1	3,637	23.2	187	12.0	2,199	5.4	1,765	12.6	4,478	▲ 2.5	1.89	
	6	103	35.5	55	▲ 5.2	17,155	0.8	233,924	1.9	3,939	▲ 7.1	3,047	▲ 1.0	194	1.0	2,009	1.5	1,219	▲ 13.5	4,620	▲ 4.9	1.94	
	7	70	▲ 10.3	43	▲ 35.8	17,183	0.9	234,181	1.9	3,245	▲ 8.5	3,008	▲ 11.3	162	▲ 58.3	2,001	▲ 12.7	1,162	▲ 15.2	4,541	▲ 8.6	1.90	
	8	79	61.2	74	▲ 12.9	17,189	1.1	234,179	2.0	2,888	▲ 2.5	2,877	2.1	136	▲ 6.9	1,954	2.0	1,177	3.5	4,930	▲ 5.0	2.06	
	9	72	22.0	200	6.4	17,062	1.2	233,899	1.9	3,094	6.4	3,324	13.6	261	64.2	2,047	0.1	1,123	▲ 5.0	4,654	▲ 8.0	1.95	
	10	78	34.5	37	▲ 21.3	17,107	1.3	234,002	2.2	3,472	7.9	3,316	▲ 13.6	162	▲ 79.3	2,277	▲ 18.6	1,235	▲ 45.1	4,258	▲ 21.8	1.79	
	11	63	12.5	17	▲ 39.3	17,151	1.4	234,598	2.2	3,097	10.9	2,580	13.4	200	60.0	1,649	7.8	1,099	8.9	4,213	▲ 22.9	1.76	
	12	63	▲ 7.4	30	▲ 9.1	17,185	1.4	234,771	2.1	2,599	▲ 3.3	2,404	5.0	135	▲ 17.7	1,598	0.6	816	▲ 1.3	3,933	▲ 25.4	1.65	
	平成29年	1月	60	15.4	29	52.6	17,217	1.4	235,273	2.6	3,678	38.8	3,157	▲ 4.0	147	2.1	2,232	1.7	1,161	▲ 4.9	3,856	▲ 21.3	1.61
		2	68	47.8	22	▲ 40.5	17,263	1.6	236,458	2.9	4,037	30.4	2,845	2.3	129	▲ 30.3	1,870	0.2	1,071	▲ 10.5	3,707	▲ 20.6	1.54
		3	99	54.7	55	▲ 3.5	17,307	1.8	237,214	3.2	4,378	31.7	3,615	12.5	206	3.0	2,366	8.2	1,201	2.3	3,625	▲ 17.8	1.51
平成29年度	380	33.3	125	▲ 8.1	17,492	3.1	240,431	5.1	20,132	11.3	14,670	3.2	798	▲ 16.4	10,000	2.3	4,703	2.0	11,775	▲ 9.5	1.61		
平成29年	4月	168	60.0	47	▲ 4.1	17,427	2.2	237,022	3.1	8,119	5.7	8,311	10.3	451	▲ 21.3	5,895	6.0	1,902	16.8	3,371	▲ 13.7	1.40	
	5	92	19.5	33	3.1	17,486	2.2	241,029	3.5	7,272	12.5	3,252	▲ 10.6	204	9.1	2,143	▲ 2.6	1,605	▲ 9.1	4,064	▲ 9.3	1.66	
	6	120	16.5	45	▲ 18.2	17,564	2.4	243,243	4.0	4,741	20.4	3,107	2.0	143	▲ 26.3	1,962	▲ 2.3	1,196	▲ 1.9	4,340	▲ 6.1	1.75	
	7																						
	8																						
	9																						
	10																						
	11																						
	12																						
	平成30年	1月																					
		2																					
		3																					