

求人・求職バランスシート

奈良労働局

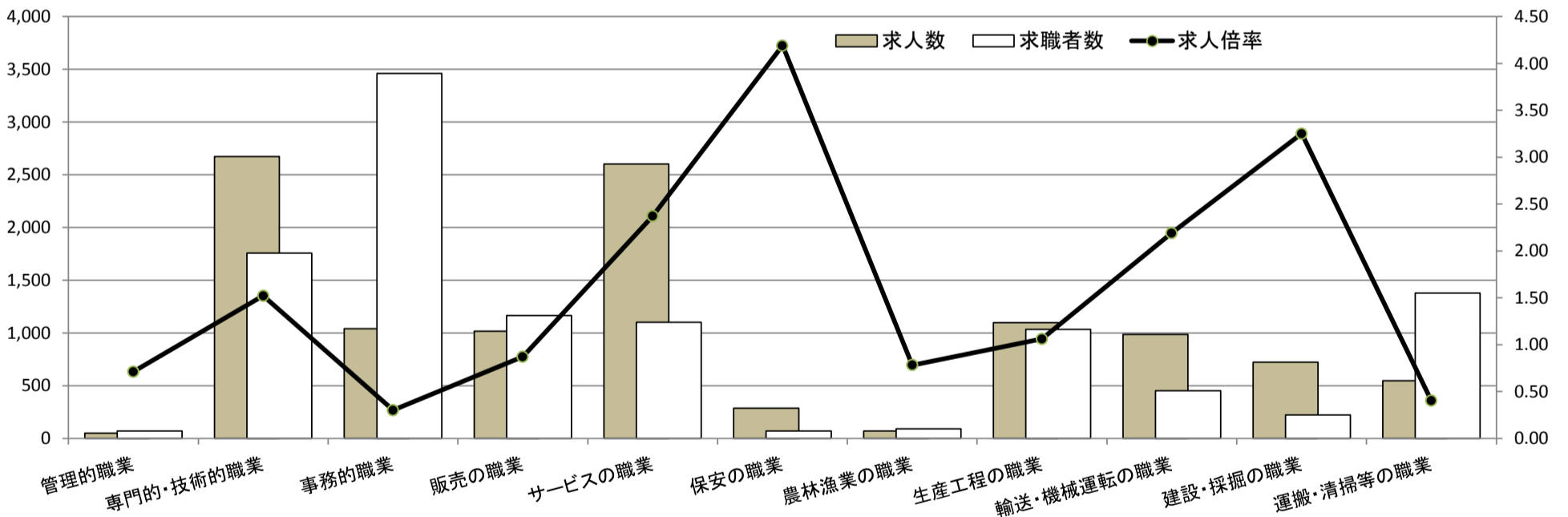
平成28年10月

(単位:人、倍)

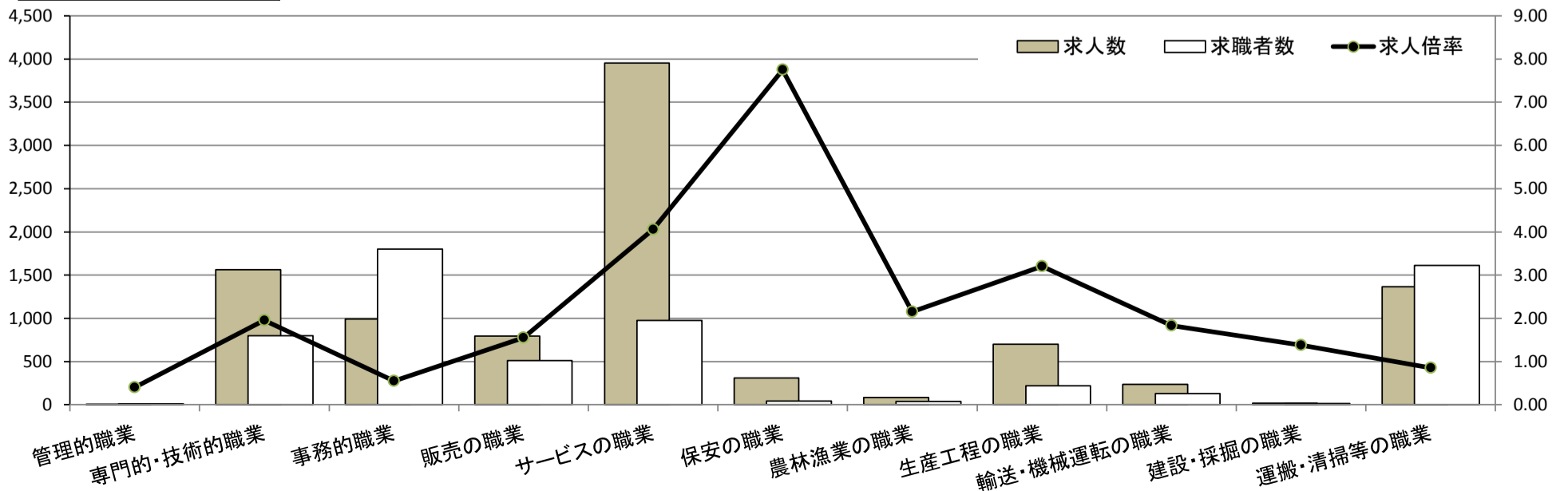
職業別	年齢別	常用的フルタイム						常用的パート					
		計	～24歳	25～34歳	35～44歳	45～54歳	55歳～	計	～24歳	25～34歳	35～44歳	45～54歳	55歳～
合計	求人数	11,082	1,653	3,452	2,669	1,913	1,395	10,018	428	1,588	2,180	2,020	3,802
	求職者数	11,974	1,497	3,157	2,749	2,443	2,128	7,185	293	1,087	1,492	1,384	2,929
	求人倍率	0.93	1.10	1.09	0.97	0.78	0.66	1.39	1.46	1.46	1.46	1.46	1.30
管理的職業	求人数	50	4	6	6	14	20	4	0	0	0	0	4
	求職者数	70	4	6	6	18	36	10	0	0	0	0	10
	求人倍率	0.71	1.00	1.00	1.00	0.78	0.56	0.40	0.00	0.00	0.00	0.00	0.40
専門的・技術的職業	求人数	2,671	236	857	636	536	406	1,561	32	336	427	292	474
	求職者数	1,758	140	513	402	368	335	799	16	166	211	144	262
	求人倍率	1.52	1.69	1.67	1.58	1.46	1.21	1.95	2.00	2.02	2.02	2.03	1.81
事務的職業	求人数	1,040	165	374	245	160	96	992	22	196	289	252	233
	求職者数	3,460	438	1,020	809	693	500	1,799	39	344	509	444	463
	求人倍率	0.30	0.38	0.37	0.30	0.23	0.19	0.55	0.56	0.57	0.57	0.57	0.50
販売の職業	求人数	1,016	167	389	248	139	73	794	37	131	152	170	304
	求職者数	1,166	137	322	280	253	174	511	23	82	95	106	205
	求人倍率	0.87	1.22	1.21	0.89	0.55	0.42	1.55	1.61	1.60	1.60	1.60	1.48
サービスの職業	求人数	2,600	449	684	643	481	343	3,956	253	653	745	800	1,505
	求職者数	1,099	169	261	268	219	182	975	60	155	177	190	393
	求人倍率	2.37	2.66	2.62	2.40	2.20	1.88	4.06	4.22	4.21	4.21	4.21	3.83
保安の職業	求人数	285	25	33	46	53	128	310	0	0	0	0	310
	求職者数	68	6	8	11	13	30	40	0	0	0	0	40
	求人倍率	4.19	4.17	4.13	4.18	4.08	4.27	7.75	0.00	0.00	0.00	0.00	7.75
農林漁業の職業	求人数	70	14	17	20	7	12	84	6	2	9	15	52
	求職者数	90	15	17	24	11	23	39	3	1	4	7	24
	求人倍率	0.78	0.93	1.00	0.83	0.64	0.52	2.15	2.00	2.00	2.25	2.14	2.17
生産工程の職業	求人数	1,098	164	352	330	174	78	700	28	74	193	123	282
	求職者数	1,032	119	258	288	238	129	219	8	21	55	35	100
	求人倍率	1.06	1.38	1.36	1.15	0.73	0.60	3.20	3.50	3.52	3.51	3.51	2.82
輸送・機械運転の職業	求人数	985	21	172	303	251	238	234	2	2	7	10	213
	求職者数	450	7	58	104	133	148	128	1	1	3	4	119
	求人倍率	2.19	3.00	2.97	2.91	1.89	1.61	1.83	2.00	2.00	2.33	2.50	1.79
建設・採掘の職業	求人数	722	159	184	179	94	106	18	1	0	3	3	11
	求職者数	222	37	43	53	38	51	13	1	0	2	2	8
	求人倍率	3.25	4.30	4.28	3.38	2.47	2.08	1.38	1.00	0.00	1.50	1.50	1.38
運搬・清掃等の職業	求人数	545	80	169	121	87	88	1,365	51	153	209	245	707
	求職者数	1,377	164	344	268	275	326	1,612	56	167	229	270	890
	求人倍率	0.40	0.49	0.49	0.45	0.32	0.27	0.85	0.91	0.92	0.91	0.91	0.79

- (注) 1 求人数・求職者数・求人倍率は、正式にはそれぞれ有効求人数・有効求職者数・有効求人倍率といいます。
 2 求人倍率は、求職者1人あたりの求人数を意味しています。
 3 [職業]の合計欄には、[職業分類不能]を含みます。

常用的フルタイム



常用的パート



求人・求職バランスシート

奈良労働局 北和地域

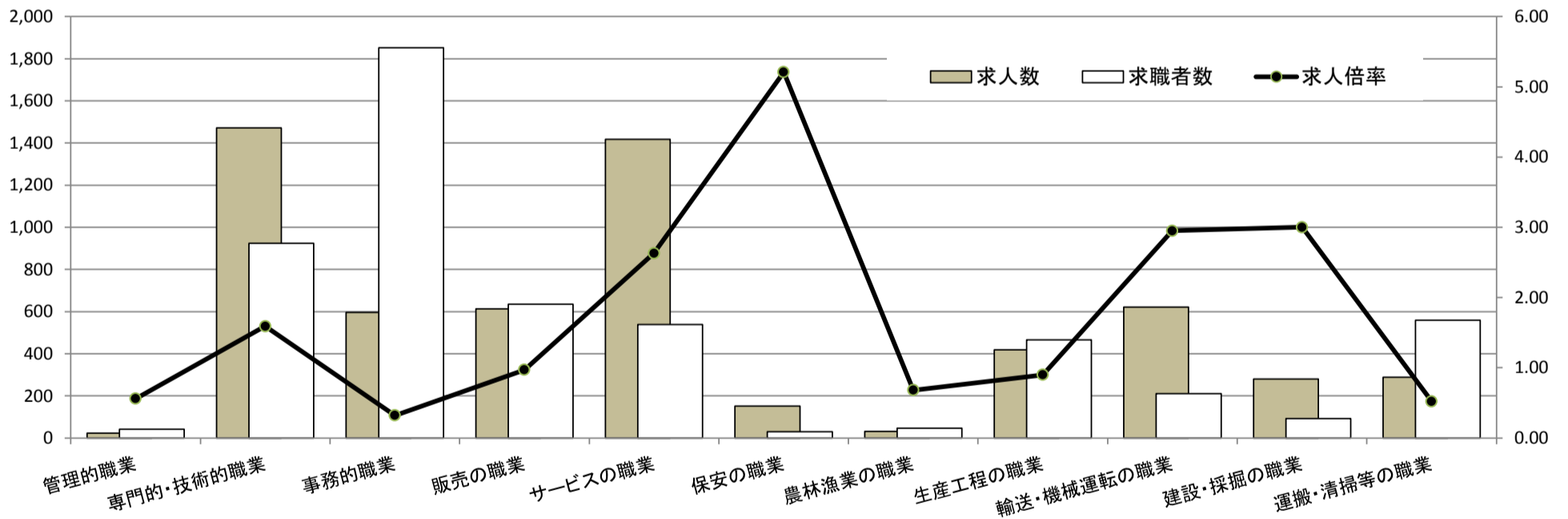
平成28年10月

(単位:人、倍)

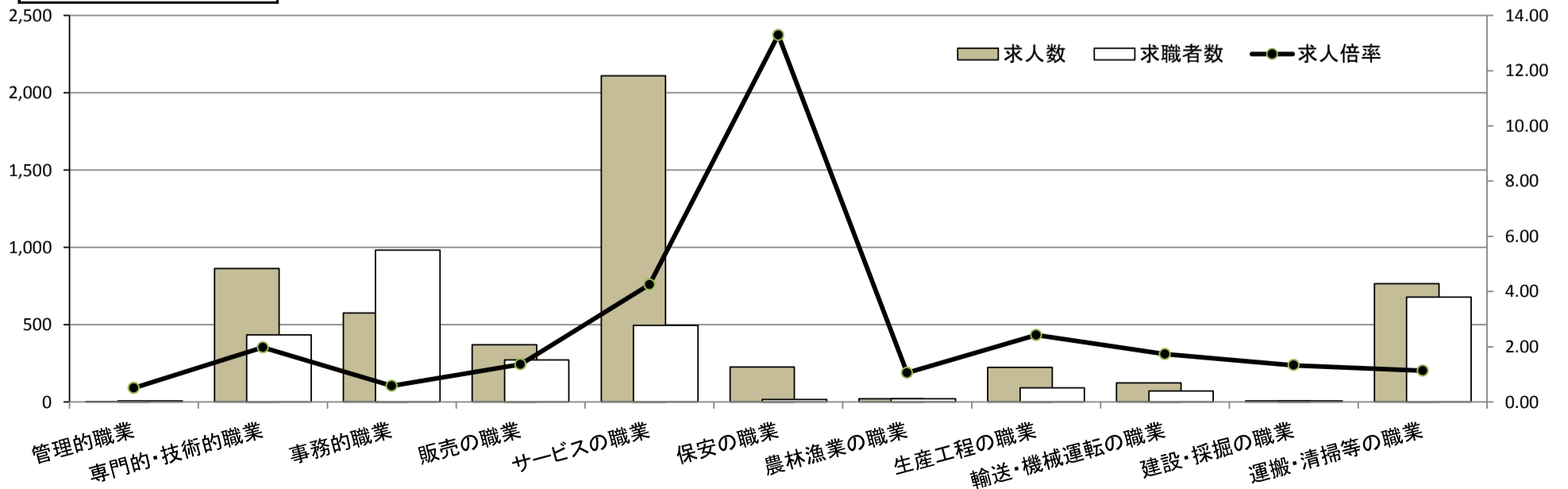
職業別	年齢別	常用的フルタイム						常用的パート					
		計	～24歳	25～34歳	35～44歳	45～54歳	55歳～	計	～24歳	25～34歳	35～44歳	45～54歳	55歳～
合計	求人数	5,912	802	1,840	1,456	1,036	778	5,286	221	794	1,110	1,057	2,104
	求職者数	6,018	693	1,607	1,404	1,249	1,065	3,592	145	522	729	696	1,500
	求人倍率	0.98	1.16	1.14	1.04	0.83	0.73	1.47	1.52	1.52	1.52	1.52	1.40
管理的職業	求人数	23	2	3	3	8	7	3	0	0	0	0	3
	求職者数	41	3	5	6	13	14	6	0	0	0	0	6
	求人倍率	0.56	0.67	0.60	0.50	0.62	0.50	0.50	0.00	0.00	0.00	0.00	0.50
専門的・技術的職業	求人数	1,471	126	432	355	307	251	863	18	177	234	149	285
	求職者数	924	73	251	214	200	186	435	9	87	115	73	151
	求人倍率	1.59	1.73	1.72	1.66	1.54	1.35	1.98	2.00	2.03	2.03	2.04	1.89
事務的職業	求人数	596	81	215	138	98	64	575	12	106	160	148	149
	求職者数	1,851	207	564	420	383	277	983	21	177	268	248	269
	求人倍率	0.32	0.39	0.38	0.33	0.26	0.23	0.58	0.57	0.60	0.60	0.60	0.55
販売の職業	求人数	613	88	249	146	81	49	369	11	52	76	71	159
	求職者数	634	64	181	148	142	99	272	8	38	55	52	119
	求人倍率	0.97	1.38	1.38	0.99	0.57	0.49	1.36	1.38	1.37	1.38	1.37	1.34
サービスの職業	求人数	1,418	186	359	386	263	224	2,110	139	321	373	429	848
	求職者数	539	64	127	142	105	101	496	32	74	86	99	205
	求人倍率	2.63	2.91	2.83	2.72	2.50	2.22	4.25	4.34	4.34	4.34	4.33	4.14
保安の職業	求人数	151	16	27	11	31	66	226	0	0	0	0	226
	求職者数	29	3	5	2	6	13	17	0	0	0	0	17
	求人倍率	5.21	5.33	5.40	5.50	5.17	5.08	13.29	0.00	0.00	0.00	0.00	13.29
農林漁業の職業	求人数	32	8	6	9	2	7	21	1	0	4	2	14
	求職者数	47	10	8	13	4	12	20	1	0	4	2	13
	求人倍率	0.68	0.80	0.75	0.69	0.50	0.58	1.05	1.00	0.00	1.00	1.00	1.08
生産工程の職業	求人数	418	43	145	134	66	30	223	10	23	58	42	90
	求職者数	465	34	115	132	122	62	92	4	9	23	17	39
	求人倍率	0.90	1.26	1.26	1.02	0.54	0.48	2.42	2.50	2.56	2.52	2.47	2.31
輸送・機械運転の職業	求人数	622	9	113	210	138	152	123	3	2	2	5	111
	求職者数	211	2	26	49	59	75	71	1	1	1	2	66
	求人倍率	2.95	4.50	4.35	4.29	2.34	2.03	1.73	3.00	2.00	2.00	2.50	1.68
建設・採掘の職業	求人数	279	47	75	82	37	38	8	2	0	1	1	4
	求職者数	93	12	19	26	16	20	6	1	0	1	1	3
	求人倍率	3.00	3.92	3.95	3.15	2.31	1.90	1.33	2.00	0.00	1.00	1.00	1.33
運搬・清掃等の職業	求人数	289	40	83	69	49	48	765	37	69	109	141	409
	求職者数	559	65	135	124	113	122	679	29	55	86	113	396
	求人倍率	0.52	0.62	0.61	0.56	0.43	0.39	1.13	1.28	1.25	1.27	1.25	1.03

- (注) 1 求人数・求職者数・求人倍率は、正式にはそれぞれ有効求人数・有効求職者数・有効求人倍率といいます。
 2 求人倍率は、求職者1人あたりの求人数を意味しています。
 3 [職業]の合計欄には、[職業分類不能]を含みます。

常用的フルタイム



常用的パート



求人・求職バランスシート

奈良労働局 中南和地域

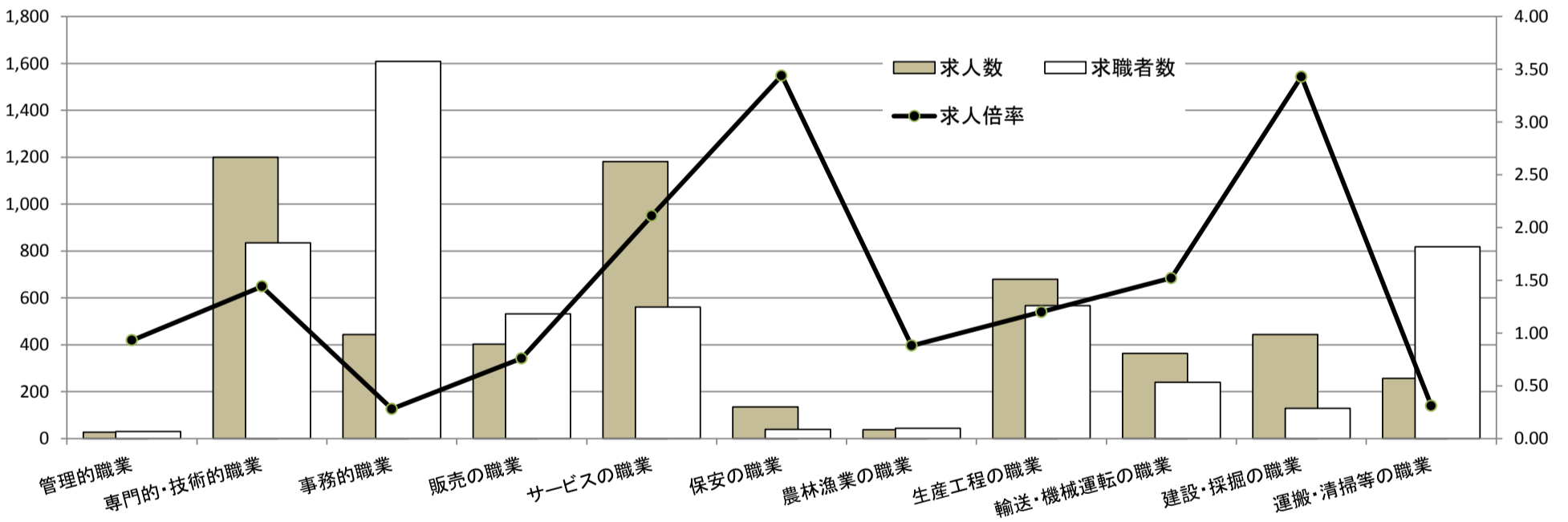
平成28年10月

(単位:人、倍)

職業別	年齢別	常用的フルタイム						常用的パート					
		計	～24歳	25～34歳	35～44歳	45～54歳	55歳～	計	～24歳	25～34歳	35～44歳	45～54歳	55歳～
合計	求人数	5,170	844	1,613	1,216	879	618	4,732	207	789	1,065	961	1,710
	求職者数	5,956	804	1,550	1,345	1,194	1,063	3,593	148	565	763	688	1,429
	求人倍率	0.87	1.05	1.04	0.90	0.74	0.58	1.32	1.40	1.40	1.40	1.40	1.20
管理的職業	求人数	27	3	3	0	6	15	1	0	0	0	0	1
	求職者数	29	1	1	0	5	22	4	0	0	0	0	4
	求人倍率	0.93	3.00	3.00	0.00	1.20	0.68	0.25	0.00	0.00	0.00	0.00	0.25
専門的・技術的職業	求人数	1,200	109	422	281	229	159	698	14	159	193	142	190
	求職者数	834	67	262	188	168	149	364	7	79	96	71	111
	求人倍率	1.44	1.63	1.61	1.49	1.36	1.07	1.92	2.00	2.01	2.01	2.00	1.71
事務的職業	求人数	444	82	160	106	63	33	417	10	89	128	104	86
	求職者数	1,609	231	456	389	310	223	816	18	167	241	196	194
	求人倍率	0.28	0.35	0.35	0.27	0.20	0.15	0.51	0.56	0.53	0.53	0.53	0.44
販売の職業	求人数	403	75	142	103	58	25	425	28	82	74	100	141
	求職者数	532	73	141	132	111	75	239	15	44	40	54	86
	求人倍率	0.76	1.03	1.01	0.78	0.52	0.33	1.78	1.87	1.86	1.85	1.85	1.64
サービスの職業	求人数	1,182	253	322	263	217	127	1,846	114	329	370	370	663
	求職者数	560	105	134	126	114	81	479	28	81	91	91	188
	求人倍率	2.11	2.41	2.40	2.09	1.90	1.57	3.85	4.07	4.06	4.07	4.07	3.53
保安の職業	求人数	134	10	10	29	23	62	84	0	0	0	0	84
	求職者数	39	3	3	9	7	17	23	0	0	0	0	23
	求人倍率	3.44	3.33	3.33	3.22	3.29	3.65	3.65	0.00	0.00	0.00	0.00	3.65
農林漁業の職業	求人数	38	6	11	12	4	5	63	7	3	0	17	36
	求職者数	43	5	9	11	7	11	19	2	1	0	5	11
	求人倍率	0.88	1.20	1.22	1.09	0.57	0.45	3.32	3.50	3.00	0.00	3.40	3.27
生産工程の職業	求人数	680	125	209	196	103	47	477	17	51	135	76	198
	求職者数	567	85	143	156	116	67	127	4	12	32	18	61
	求人倍率	1.20	1.47	1.46	1.26	0.89	0.70	3.76	4.25	4.25	4.22	4.22	3.25
輸送・機械運転の職業	求人数	363	9	57	96	110	91	111	0	0	5	5	101
	求職者数	239	5	32	55	74	73	57	0	0	2	2	53
	求人倍率	1.52	1.80	1.78	1.75	1.49	1.25	1.95	0.00	0.00	2.50	2.50	1.91
建設・採掘の職業	求人数	443	114	108	96	57	68	10	0	0	2	1	7
	求職者数	129	25	24	27	22	31	7	0	0	1	1	5
	求人倍率	3.43	4.56	4.50	3.56	2.59	2.19	1.43	0.00	0.00	2.00	1.00	1.40
運搬・清掃等の職業	求人数	256	41	85	54	38	38	600	18	76	96	106	304
	求職者数	818	99	209	144	162	204	933	27	112	143	157	494
	求人倍率	0.31	0.41	0.41	0.38	0.23	0.19	0.64	0.67	0.68	0.67	0.68	0.62

- (注) 1 求人数・求職者数・求人倍率は、正式にはそれぞれ有効求人数・有効求職者数・有効求人倍率といいます。
 2 求人倍率は、求職者1人あたりの求人数を意味しています。
 3 [職業]の合計欄には、[職業分類不能]を含みます。

常用的フルタイム



常用的パート

