

求人・求職バランスシート

奈良労働局

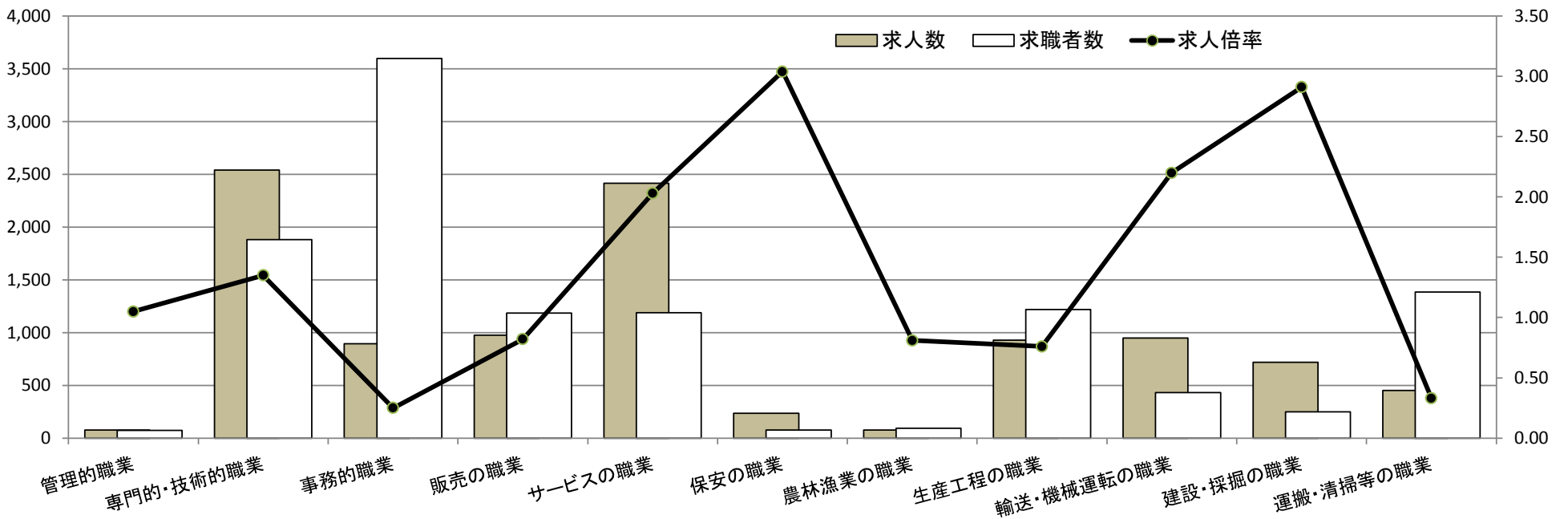
平成28年6月

(単位:人、倍)

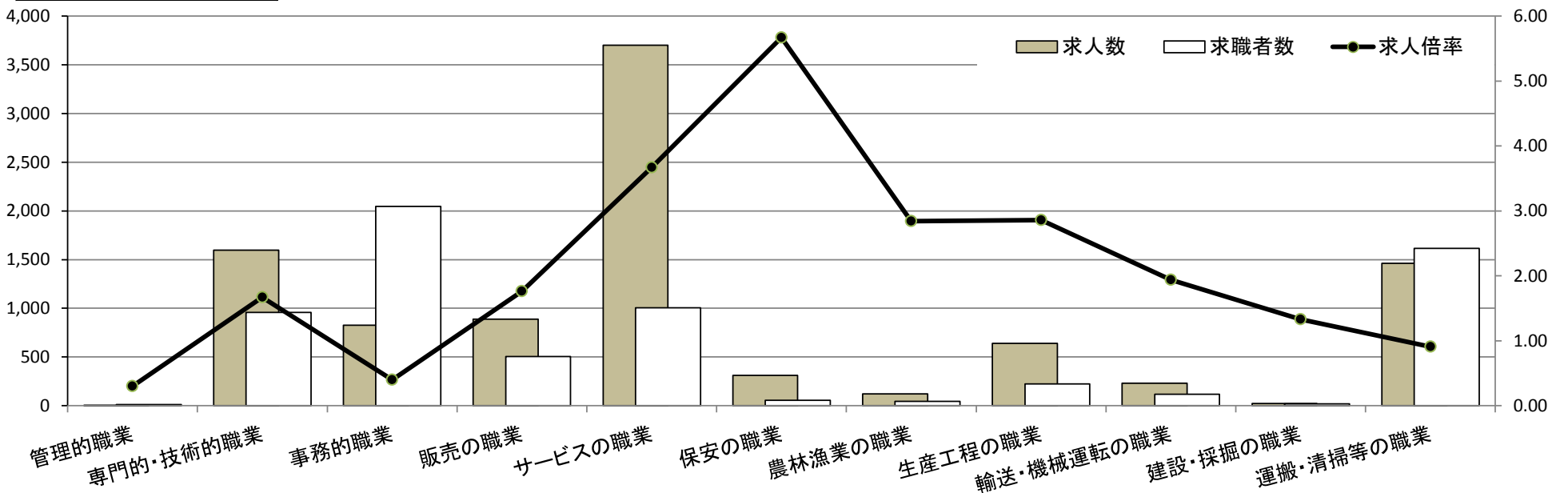
職業別	年齢別	常用的フルタイム						常用的パート					
		計	～24歳	25～34歳	35～44歳	45～54歳	55歳～	計	～24歳	25～34歳	35～44歳	45～54歳	55歳～
合計	求人数	10,259	1,622	3,099	2,333	1,765	1,440	9,806	402	1,540	2,078	1,827	3,959
	求職者数	12,689	1,661	3,206	2,718	2,553	2,551	7,769	303	1,160	1,566	1,379	3,361
	求人倍率	0.81	0.98	0.97	0.86	0.69	0.56	1.26	1.33	1.33	1.33	1.32	1.18
管理的職業	求人数	77	1	10	10	20	36	3	0	0	0	0	3
	求職者数	73	1	7	7	17	41	10	0	0	0	0	10
	求人倍率	1.05	1.00	1.43	1.43	1.18	0.88	0.30	0.00	0.00	0.00	0.00	0.30
専門的・技術的職業	求人数	2,541	266	740	588	530	417	1,597	55	384	376	266	516
	求職者数	1,883	173	488	412	409	401	957	31	216	212	150	348
	求人倍率	1.35	1.54	1.52	1.43	1.30	1.04	1.67	1.77	1.78	1.77	1.77	1.48
事務的職業	求人数	895	147	310	212	126	100	826	21	155	229	197	224
	求職者数	3,599	477	1,022	827	661	612	2,045	50	375	554	478	588
	求人倍率	0.25	0.31	0.30	0.26	0.19	0.16	0.40	0.42	0.41	0.41	0.41	0.38
販売の職業	求人数	974	188	374	204	125	83	887	26	141	189	166	365
	求職者数	1,184	165	329	245	240	205	504	14	76	102	90	222
	求人倍率	0.82	1.14	1.14	0.83	0.52	0.40	1.76	1.86	1.86	1.85	1.84	1.64
サービスの職業	求人数	2,415	443	648	487	474	363	3,700	214	572	812	587	1,515
	求職者数	1,188	192	283	231	253	229	1,007	56	150	213	154	434
	求人倍率	2.03	2.31	2.29	2.11	1.87	1.59	3.67	3.82	3.81	3.81	3.81	3.49
保安の職業	求人数	234	20	30	36	47	101	312	9	0	0	9	294
	求職者数	77	6	9	11	15	36	55	1	0	0	1	53
	求人倍率	3.04	3.33	3.33	3.27	3.13	2.81	5.67	9.00	0.00	0.00	9.00	5.55
農林漁業の職業	求人数	75	15	19	14	8	19	122	0	9	17	14	82
	求職者数	93	14	18	14	12	35	43	0	3	6	5	29
	求人倍率	0.81	1.07	1.06	1.00	0.67	0.54	2.84	0.00	3.00	2.83	2.80	2.83
生産工程の職業	求人数	928	147	291	257	165	68	641	27	73	167	121	253
	求職者数	1,218	149	306	320	295	148	224	9	24	55	40	96
	求人倍率	0.76	0.99	0.95	0.80	0.56	0.46	2.86	3.00	3.04	3.04	3.03	2.64
輸送・機械運転の職業	求人数	950	22	159	290	260	219	231	3	2	2	13	211
	求職者数	431	7	51	95	136	142	119	1	1	1	5	111
	求人倍率	2.20	3.14	3.12	3.05	1.91	1.54	1.94	3.00	2.00	2.00	2.60	1.90
建設・採掘の職業	求人数	720	173	194	169	81	103	24	0	2	1	4	17
	求職者数	247	46	52	56	37	56	18	0	1	1	3	13
	求人倍率	2.91	3.76	3.73	3.02	2.19	1.84	1.33	0.00	2.00	1.00	1.33	1.31
運搬・清掃等の職業	求人数	450	64	126	94	81	85	1,463	64	161	201	261	776
	求職者数	1,383	162	323	269	286	343	1,614	66	166	207	270	905
	求人倍率	0.33	0.40	0.39	0.35	0.28	0.25	0.91	0.97	0.97	0.97	0.97	0.86

- (注) 1 求人数・求職者数・求人倍率は、正式にはそれぞれ有効求人数・有効求職者数・有効求人倍率といいます。
 2 求人倍率は、求職者1人あたりの求人数を意味しています。
 3 [職業]の合計欄には、[職業分類不能]を含みます。

常用的フルタイム



常用的パート



求人・求職バランスシート

奈良労働局 北和地域

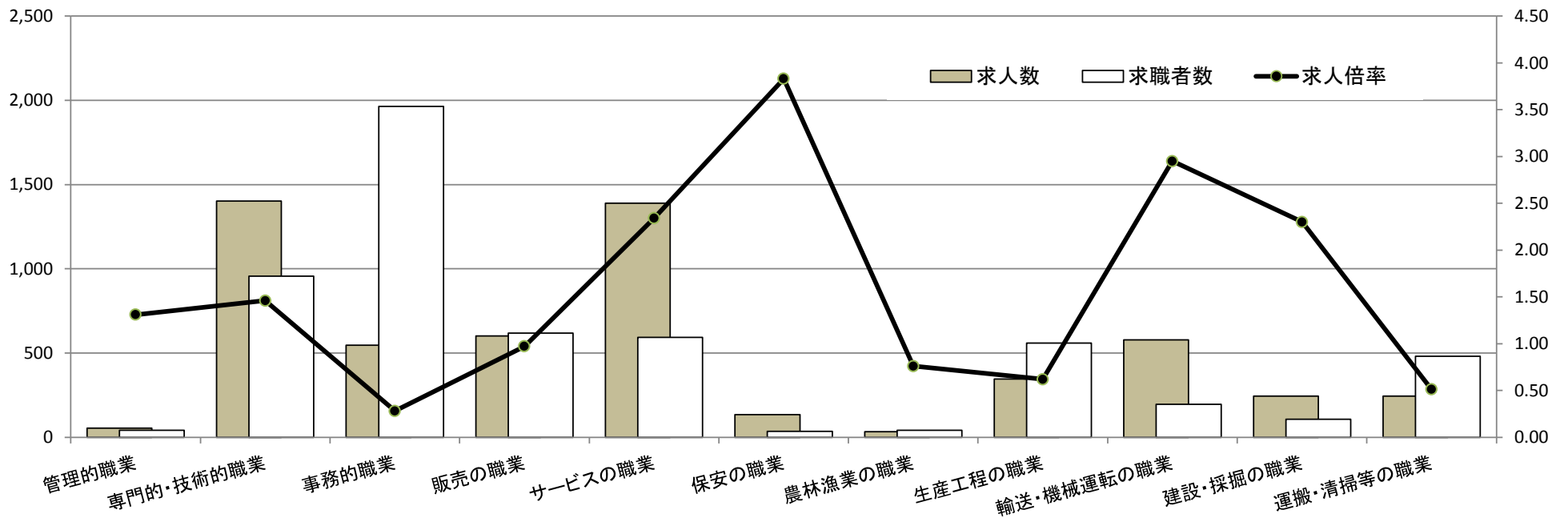
平成28年6月

(単位:人、倍)

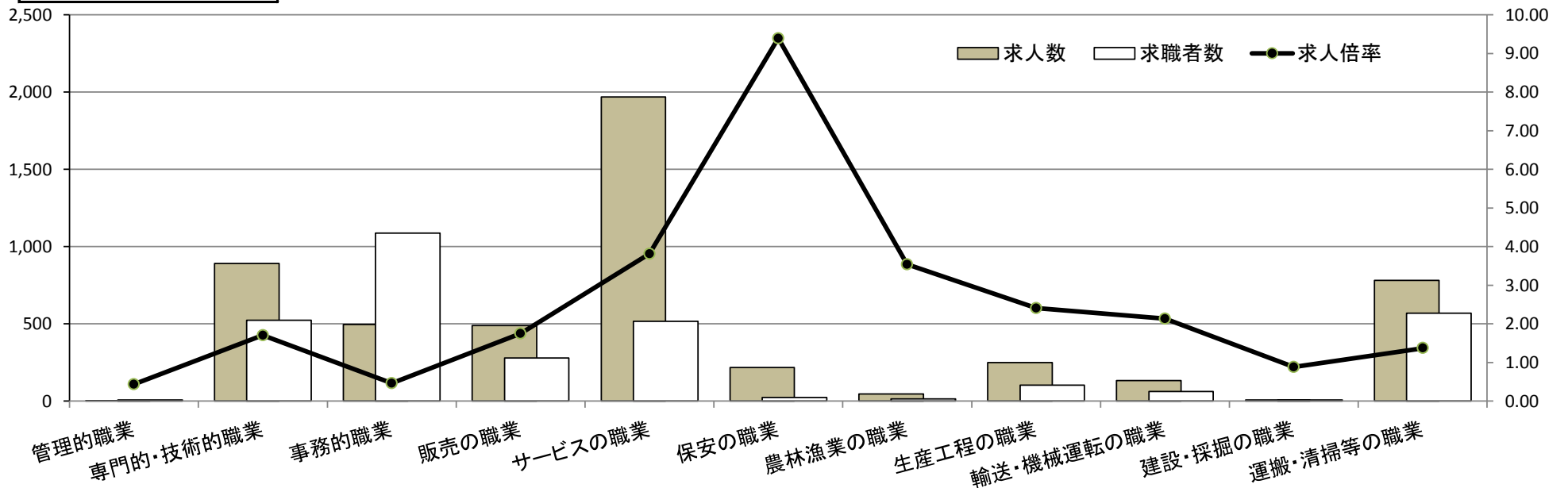
職業別	年齢別	常用的フルタイム						常用的パート					
		計	～24歳	25～34歳	35～44歳	45～54歳	55歳～	計	～24歳	25～34歳	35～44歳	45～54歳	55歳～
合計	求人数	5,573	807	1,682	1,280	974	830	5,277	213	806	1,067	973	2,218
	求職者数	6,353	768	1,623	1,378	1,301	1,283	3,822	147	558	739	676	1,702
	求人倍率	0.88	1.05	1.04	0.93	0.75	0.65	1.38	1.45	1.44	1.44	1.44	1.30
管理的職業	求人数	55	0	8	8	16	23	3	0	0	0	0	3
	求職者数	42	0	5	5	12	20	7	0	0	0	0	7
	求人倍率	1.31	0.00	1.60	1.60	1.33	1.15	0.43	0.00	0.00	0.00	0.00	0.43
専門的・技術的職業	求人数	1,402	129	384	319	314	256	890	36	190	206	136	322
	求職者数	957	79	237	207	223	211	522	20	107	116	77	202
	求人倍率	1.46	1.63	1.62	1.54	1.41	1.21	1.70	1.80	1.78	1.78	1.77	1.59
事務的職業	求人数	547	77	187	124	90	69	496	12	86	136	127	135
	求職者数	1,963	231	571	435	393	333	1,088	26	182	288	269	323
	求人倍率	0.28	0.33	0.33	0.29	0.23	0.21	0.46	0.46	0.47	0.47	0.47	0.42
販売の職業	求人数	601	105	242	124	78	52	489	13	76	110	71	219
	求職者数	618	77	178	127	132	104	279	7	41	59	38	134
	求人倍率	0.97	1.36	1.36	0.98	0.59	0.50	1.75	1.86	1.85	1.86	1.87	1.63
サービスの職業	求人数	1,389	223	364	279	272	251	1,968	113	289	347	340	879
	求職者数	593	84	140	114	124	131	517	29	74	89	87	238
	求人倍率	2.34	2.65	2.60	2.45	2.19	1.92	3.81	3.90	3.91	3.90	3.91	3.69
保安の職業	求人数	134	18	9	17	25	65	216	0	0	0	0	216
	求職者数	35	4	2	4	6	19	23	0	0	0	0	23
	求人倍率	3.83	4.50	4.50	4.25	4.17	3.42	9.39	0.00	0.00	0.00	0.00	9.39
農林漁業の職業	求人数	32	4	9	4	4	11	46	0	4	11	3	28
	求職者数	42	4	9	5	6	18	13	0	1	3	1	8
	求人倍率	0.76	1.00	1.00	0.80	0.67	0.61	3.54	0.00	4.00	3.67	3.00	3.50
生産工程の職業	求人数	345	44	118	105	52	26	248	12	29	67	43	97
	求職者数	559	50	146	164	130	69	103	5	12	28	18	40
	求人倍率	0.62	0.88	0.81	0.64	0.40	0.38	2.41	2.40	2.42	2.39	2.39	2.43
輸送・機械運転の職業	求人数	579	9	79	235	147	109	132	3	2	0	8	119
	求職者数	196	2	18	55	63	58	62	1	1	0	3	57
	求人倍率	2.95	4.50	4.39	4.27	2.33	1.88	2.13	3.00	2.00	0.00	2.67	2.09
建設・採掘の職業	求人数	244	53	64	73	30	24	7	0	0	1	2	4
	求職者数	106	19	23	31	17	16	8	0	0	1	2	5
	求人倍率	2.30	2.79	2.78	2.35	1.76	1.50	0.88	0.00	0.00	1.00	1.00	0.80
運搬・清掃等の職業	求人数	245	35	58	57	46	49	782	44	81	100	139	418
	求職者数	480	59	97	105	100	119	569	29	53	65	92	330
	求人倍率	0.51	0.59	0.60	0.54	0.46	0.41	1.37	1.52	1.53	1.54	1.51	1.27

- (注) 1 求人数・求職者数・求人倍率は、正式にはそれぞれ有効求人数・有効求職者数・有効求人倍率といいます。
 2 求人倍率は、求職者1人あたりの求人数を意味しています。
 3 [職業]の合計欄には、[職業分類不能]を含みます。

常用的フルタイム



常用的パート



求人・求職バランスシート

奈良労働局 中南和地域

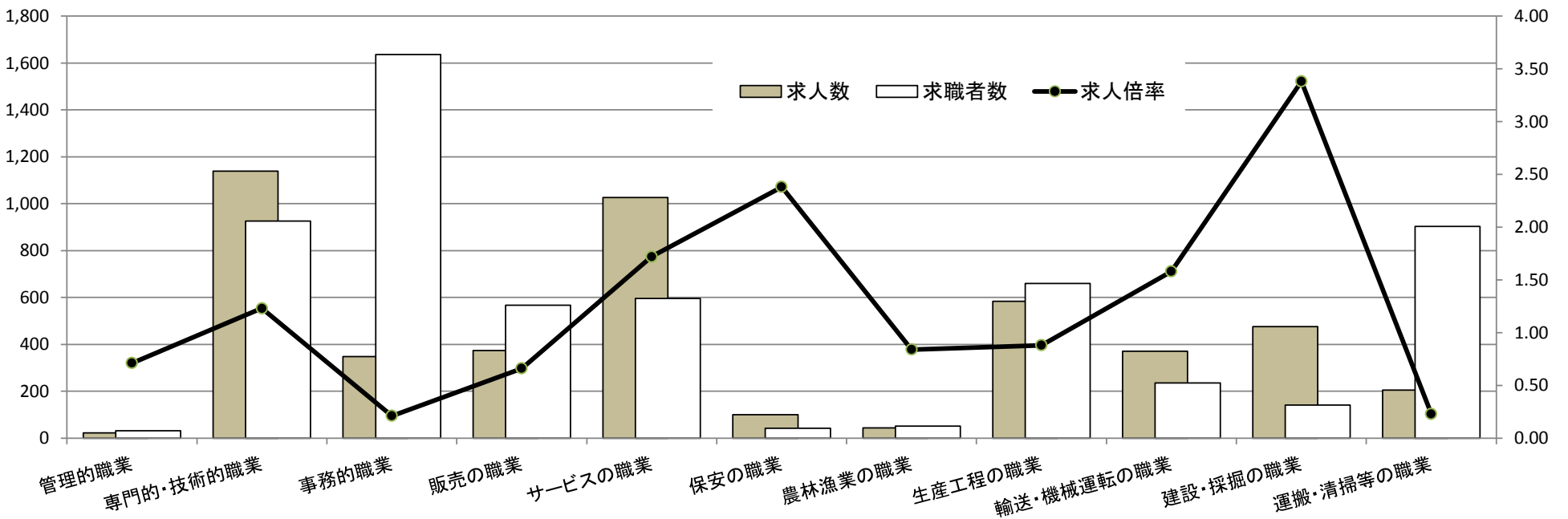
平成28年6月

(単位:人、倍)

職業別	年齢別	常用的フルタイム						常用的パート					
		計	～24歳	25～34歳	35～44歳	45～54歳	55歳～	計	～24歳	25～34歳	35～44歳	45～54歳	55歳～
合計	求人数	4,686	807	1,420	1,055	793	611	4,529	189	730	1,002	852	1,756
	求職者数	6,336	893	1,583	1,340	1,252	1,268	3,947	156	602	827	703	1,659
	求人倍率	0.74	0.90	0.90	0.79	0.63	0.48	1.15	1.21	1.21	1.21	1.21	1.06
管理的職業	求人数	22	1	3	2	5	11	0	0	0	0	0	0
	求職者数	31	1	2	2	5	21	3	0	0	0	0	3
	求人倍率	0.71	1.00	1.50	1.00	1.00	0.52	0.00	0.00	0.00	0.00	0.00	0.00
専門的・技術的職業	求人数	1,139	134	354	268	219	164	707	19	192	169	128	199
	求職者数	926	94	251	205	186	190	435	11	109	96	73	146
	求人倍率	1.23	1.43	1.41	1.31	1.18	0.86	1.63	1.73	1.76	1.76	1.75	1.36
事務的職業	求人数	348	68	124	87	39	30	330	8	67	92	72	91
	求職者数	1,636	246	451	392	268	279	957	24	193	266	209	265
	求人倍率	0.21	0.28	0.27	0.22	0.15	0.11	0.34	0.33	0.35	0.35	0.34	0.34
販売の職業	求人数	373	79	135	80	48	31	398	13	64	79	96	146
	求職者数	566	88	151	118	108	101	225	7	35	43	52	88
	求人倍率	0.66	0.90	0.89	0.68	0.44	0.31	1.77	1.86	1.83	1.84	1.85	1.66
サービスの職業	求人数	1,026	213	283	207	201	122	1,732	100	280	457	247	648
	求職者数	595	108	143	117	129	98	490	27	76	124	67	196
	求人倍率	1.72	1.97	1.98	1.77	1.56	1.24	3.53	3.70	3.68	3.69	3.69	3.31
保安の職業	求人数	100	5	17	17	22	39	96	4	0	0	3	89
	求職者数	42	2	7	7	9	17	32	1	0	0	1	30
	求人倍率	2.38	2.50	2.43	2.43	2.44	2.29	3.00	4.00	0.00	0.00	3.00	2.97
農林漁業の職業	求人数	43	11	10	10	4	8	76	0	5	8	10	53
	求職者数	51	10	9	9	6	17	30	0	2	3	4	21
	求人倍率	0.84	1.10	1.11	1.11	0.67	0.47	2.53	0.00	2.50	2.67	2.50	2.52
生産工程の職業	求人数	583	108	173	148	114	40	393	14	43	96	79	161
	求職者数	659	99	160	156	165	79	121	4	12	27	22	56
	求人倍率	0.88	1.09	1.08	0.95	0.69	0.51	3.25	3.50	3.58	3.56	3.59	2.88
輸送・機械運転の職業	求人数	371	10	66	78	113	104	99	0	0	2	5	92
	求職者数	235	5	33	40	73	84	57	0	0	1	2	54
	求人倍率	1.58	2.00	2.00	1.95	1.55	1.24	1.74	0.00	0.00	2.00	2.50	1.70
建設・採掘の職業	求人数	476	123	130	89	50	84	17	0	2	0	2	13
	求職者数	141	27	29	25	20	40	10	0	1	0	1	8
	求人倍率	3.38	4.56	4.48	3.56	2.50	2.10	1.70	0.00	2.00	0.00	2.00	1.63
運搬・清掃等の職業	求人数	205	29	63	41	36	36	681	25	76	96	120	364
	求職者数	903	103	226	164	186	224	1,045	37	113	142	178	575
	求人倍率	0.23	0.28	0.28	0.25	0.19	0.16	0.65	0.68	0.67	0.68	0.67	0.63

- (注) 1 求人数・求職者数・求人倍率は、正式にはそれぞれ有効求人数・有効求職者数・有効求人倍率といえます。
 2 求人倍率は、求職者1人あたりの求人数を意味しています。
 3 [職業]の合計欄には、[職業分類不能]を含みます。

常用的フルタイム



常用的パート

