

求人・求職バランスシート

奈良労働局

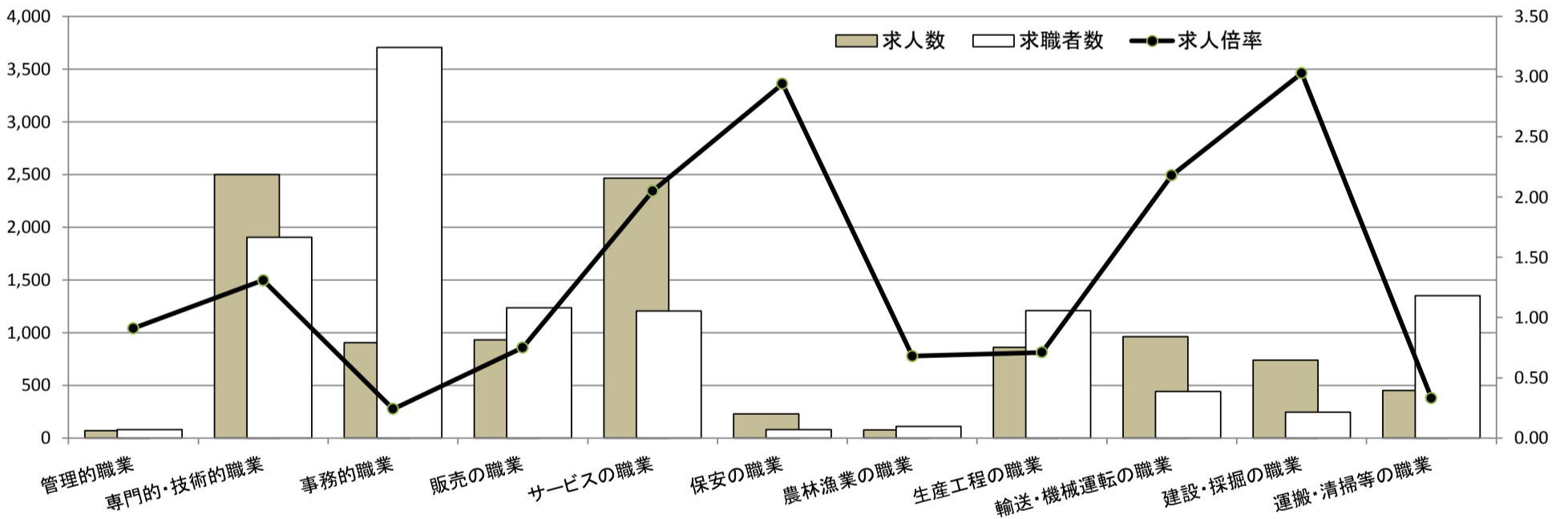
平成28年5月

(単位:人、倍)

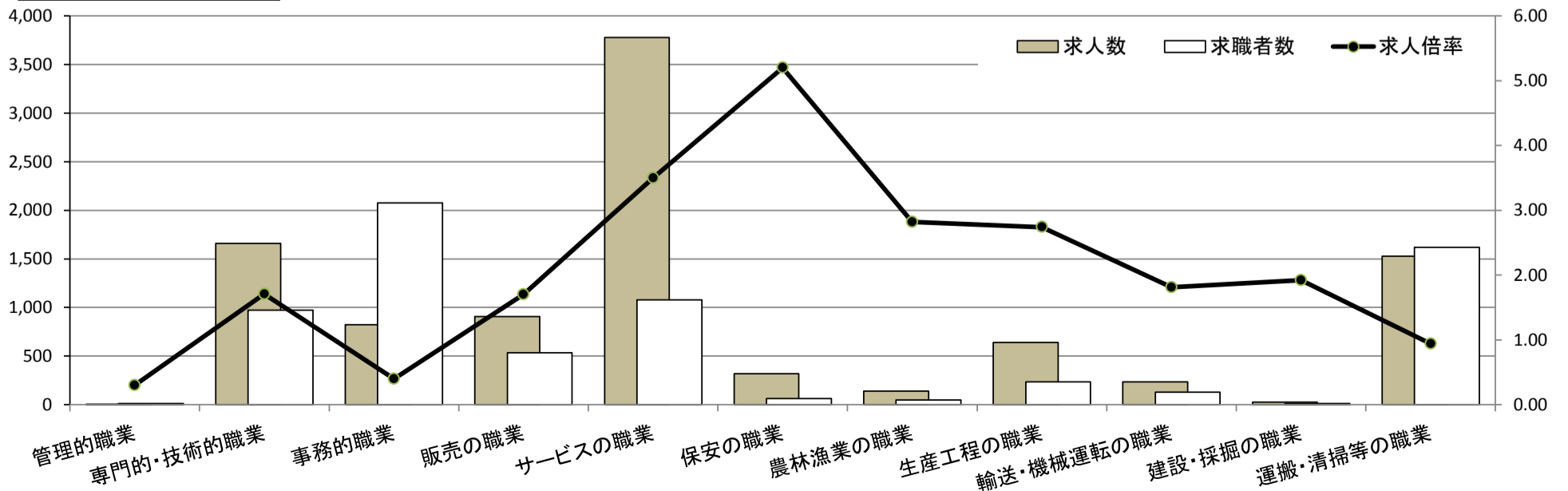
職業別	年齢別	常用的フルタイム						常用的パート					
		計	～24歳	25～34歳	35～44歳	45～54歳	55歳～	計	～24歳	25～34歳	35～44歳	45～54歳	55歳～
合計	求人数	10,187	1,627	3,144	2,284	1,708	1,424	10,054	381	1,563	2,095	1,932	4,083
	求職者数	12,897	1,705	3,324	2,737	2,558	2,573	7,986	287	1,178	1,579	1,458	3,484
	求人倍率	0.79	0.95	0.95	0.83	0.67	0.55	1.26	1.33	1.33	1.33	1.33	1.17
管理的職業	求人数	71	3	9	10	17	32	3	0	0	0	0	3
	求職者数	78	2	6	7	18	45	10	0	0	0	0	10
	求人倍率	0.91	1.50	1.50	1.43	0.94	0.71	0.30	0.00	0.00	0.00	0.00	0.30
専門的・技術的職業	求人数	2,501	280	740	558	500	423	1,659	59	367	395	277	561
	求職者数	1,904	189	505	402	397	411	973	33	204	220	154	362
	求人倍率	1.31	1.48	1.47	1.39	1.26	1.03	1.71	1.79	1.80	1.80	1.80	1.55
事務的職業	求人数	904	149	325	206	128	96	824	17	155	232	209	211
	求職者数	3,708	486	1,076	839	701	606	2,077	42	375	561	507	592
	求人倍率	0.24	0.31	0.30	0.25	0.18	0.16	0.40	0.40	0.41	0.41	0.41	0.36
販売の職業	求人数	930	178	376	186	111	79	908	27	150	169	200	362
	求職者数	1,237	171	364	247	236	219	535	15	83	94	111	232
	求人倍率	0.75	1.04	1.03	0.75	0.47	0.36	1.70	1.80	1.81	1.80	1.80	1.56
サービスの職業	求人数	2,465	411	684	530	463	377	3,776	192	579	775	652	1,578
	求職者数	1,204	173	291	252	249	239	1,079	53	160	214	180	472
	求人倍率	2.05	2.38	2.35	2.10	1.86	1.58	3.50	3.62	3.62	3.62	3.62	3.34
保安の職業	求人数	229	16	29	41	36	107	317	7	15	0	7	288
	求職者数	78	5	9	13	12	39	61	1	2	0	1	57
	求人倍率	2.94	3.20	3.22	3.15	3.00	2.74	5.20	7.00	7.50	0.00	7.00	5.05
農林漁業の職業	求人数	75	14	19	19	8	15	138	0	12	23	17	86
	求職者数	110	15	20	22	17	36	49	0	4	8	6	31
	求人倍率	0.68	0.93	0.95	0.86	0.47	0.42	2.82	0.00	3.00	2.88	2.83	2.77
生産工程の職業	求人数	859	144	278	228	144	65	641	33	71	177	112	248
	求職者数	1,209	156	309	301	288	155	234	11	24	60	38	101
	求人倍率	0.71	0.92	0.90	0.76	0.50	0.42	2.74	3.00	2.96	2.95	2.95	2.46
輸送・機械運転の職業	求人数	963	25	162	293	258	225	235	2	2	5	10	216
	求職者数	441	8	52	96	138	147	130	1	1	2	4	122
	求人倍率	2.18	3.13	3.12	3.05	1.87	1.53	1.81	2.00	2.00	2.50	2.50	1.77
建設・採掘の職業	求人数	740	179	193	180	77	111	25	0	0	2	4	19
	求職者数	244	47	51	57	33	56	13	0	0	1	2	10
	求人倍率	3.03	3.81	3.78	3.16	2.33	1.98	1.92	0.00	0.00	2.00	2.00	1.90
運搬・清掃等の職業	求人数	450	61	123	104	78	84	1,528	60	171	207	266	824
	求職者数	1,351	151	306	285	275	334	1,620	59	165	200	259	937
	求人倍率	0.33	0.40	0.40	0.36	0.28	0.25	0.94	1.02	1.04	1.04	1.03	0.88

- (注) 1 求人数・求職者数・求人倍率は、正式にはそれぞれ有効求人数・有効求職者数・有効求人倍率といいます。
 2 求人倍率は、求職者1人あたりの求人数を意味しています。
 3 [職業]の合計欄には、[職業分類不能]を含みます。

常用的フルタイム



常用的パート



求人・求職バランスシート

奈良労働局 北和地域

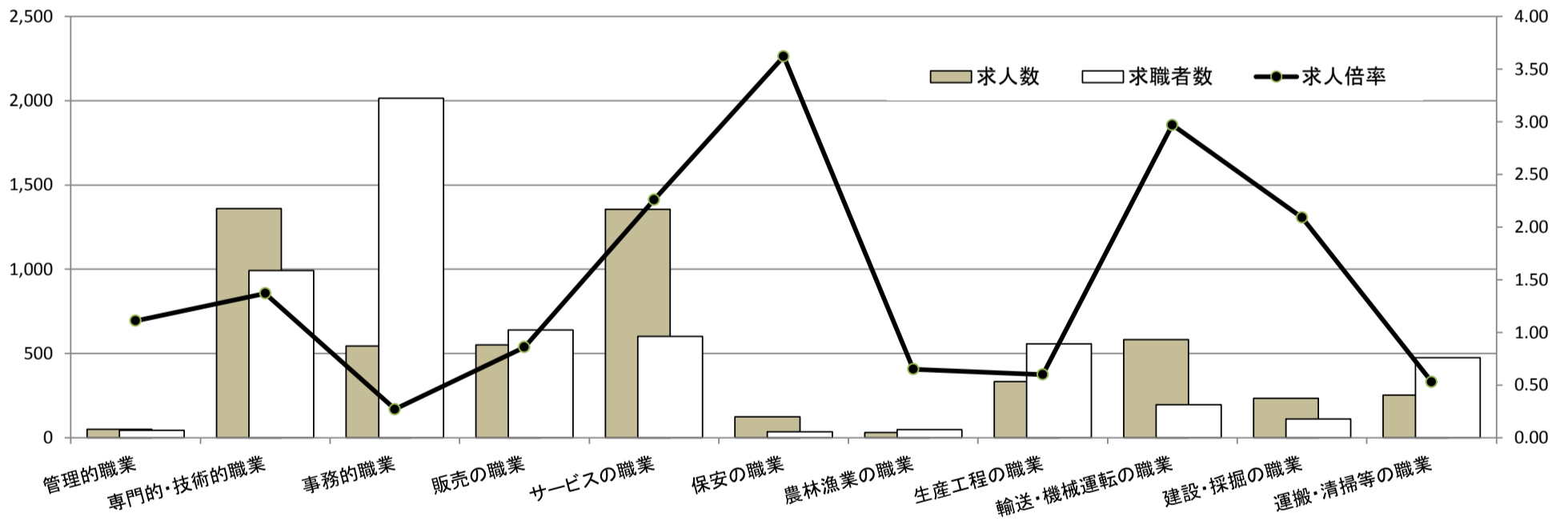
平成28年5月

(単位:人、倍)

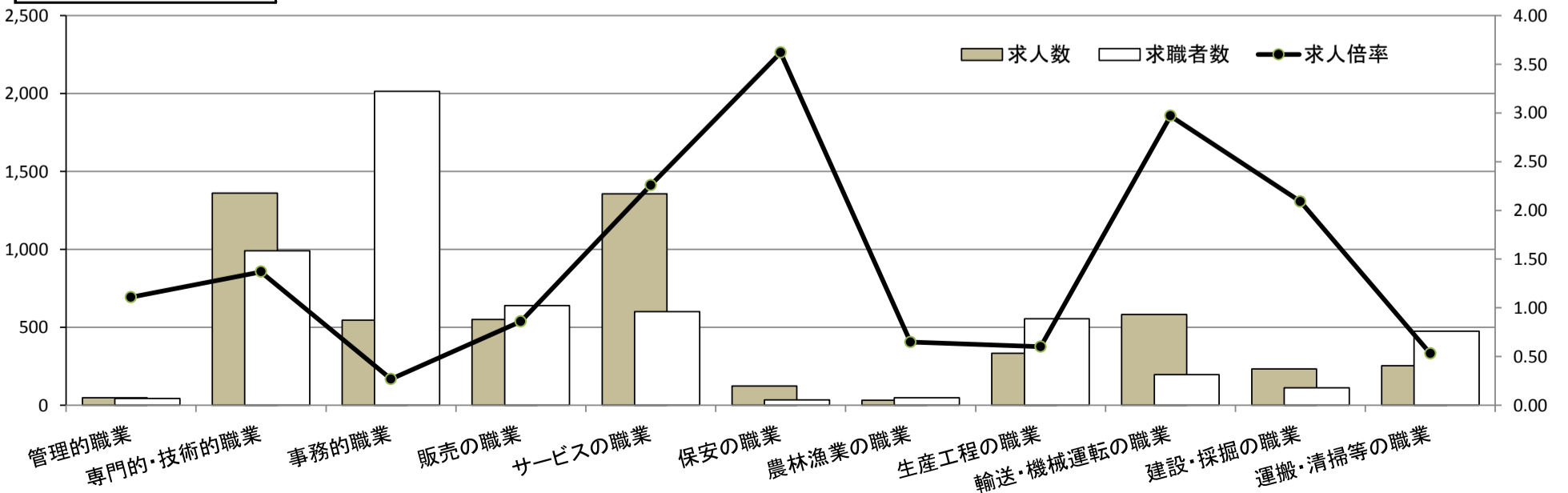
職業別	年齢別	常用的フルタイム						常用的パート					
		計	～24歳	25～34歳	35～44歳	45～54歳	55歳～	計	～24歳	25～34歳	35～44歳	45～54歳	55歳～
合計	求人数	5,418	802	1,662	1,226	934	794	5,418	802	1,662	1,226	934	794
	求職者数	6,480	801	1,679	1,380	1,325	1,295	6,480	801	1,679	1,380	1,325	1,295
	求人倍率	0.84	1.00	0.99	0.89	0.70	0.61	0.84	1.00	0.99	0.89	0.70	0.61
管理的職業	求人数	49	0	6	8	13	22	49	0	6	8	13	22
	求職者数	44	0	3	4	12	25	44	0	3	4	12	25
	求人倍率	1.11	0.00	2.00	2.00	1.08	0.88	1.11	0.00	2.00	2.00	1.08	0.88
専門的・技術的職業	求人数	1,360	135	378	305	295	247	1,360	135	378	305	295	247
	求職者数	992	89	251	211	223	218	992	89	251	211	223	218
	求人倍率	1.37	1.52	1.51	1.45	1.32	1.13	1.37	1.52	1.51	1.45	1.32	1.13
事務的職業	求人数	545	82	191	121	86	65	545	82	191	121	86	65
	求職者数	2,015	245	586	446	405	333	2,015	245	586	446	405	333
	求人倍率	0.27	0.33	0.33	0.27	0.21	0.20	0.27	0.33	0.33	0.27	0.21	0.20
販売の職業	求人数	551	99	237	102	64	49	551	99	237	102	64	49
	求職者数	640	81	194	119	128	118	640	81	194	119	128	118
	求人倍率	0.86	1.22	1.22	0.86	0.50	0.42	0.86	1.22	1.22	0.86	0.50	0.42
サービスの職業	求人数	1,356	203	379	277	242	255	1,356	203	379	277	242	255
	求職者数	601	79	150	117	116	139	601	79	150	117	116	139
	求人倍率	2.26	2.57	2.53	2.37	2.09	1.83	2.26	2.57	2.53	2.37	2.09	1.83
保安の職業	求人数	123	12	13	21	19	58	123	12	13	21	19	58
	求職者数	34	3	3	5	5	18	34	3	3	5	5	18
	求人倍率	3.62	4.00	4.33	4.20	3.80	3.22	3.62	4.00	4.33	4.20	3.80	3.22
農林漁業の職業	求人数	31	5	6	6	5	9	31	5	6	6	5	9
	求職者数	48	6	8	9	8	17	48	6	8	9	8	17
	求人倍率	0.65	0.83	0.75	0.67	0.63	0.53	0.65	0.83	0.75	0.67	0.63	0.53
生産工程の職業	求人数	333	43	112	96	54	28	333	43	112	96	54	28
	求職者数	556	52	144	148	135	77	556	52	144	148	135	77
	求人倍率	0.60	0.83	0.78	0.65	0.40	0.36	0.60	0.83	0.78	0.65	0.40	0.36
輸送・機械運転の職業	求人数	583	9	86	230	156	102	583	9	86	230	156	102
	求職者数	196	2	19	52	69	54	196	2	19	52	69	54
	求人倍率	2.97	4.50	4.53	4.42	2.26	1.89	2.97	4.50	4.53	4.42	2.26	1.89
建設・採掘の職業	求人数	234	53	62	73	23	23	234	53	62	73	23	23
	求職者数	112	22	26	34	14	16	112	22	26	34	14	16
	求人倍率	2.09	2.41	2.38	2.15	1.64	1.44	2.09	2.41	2.38	2.15	1.64	1.44
運搬・清掃等の職業	求人数	253	32	55	68	52	46	253	32	55	68	52	46
	求職者数	475	51	88	117	111	108	475	51	88	117	111	108
	求人倍率	0.53	0.63	0.63	0.58	0.47	0.43	0.53	0.63	0.63	0.58	0.47	0.43

- (注) 1 求人数・求職者数・求人倍率は、正式にはそれぞれ有効求人数・有効求職者数・有効求人倍率といいます。
 2 求人倍率は、求職者1人あたりの求人数を意味しています。
 3 [職業]の合計欄には、[職業分類不能]を含みます。

常用的フルタイム



常用的パート



求人・求職バランスシート

奈良労働局 中南和地域

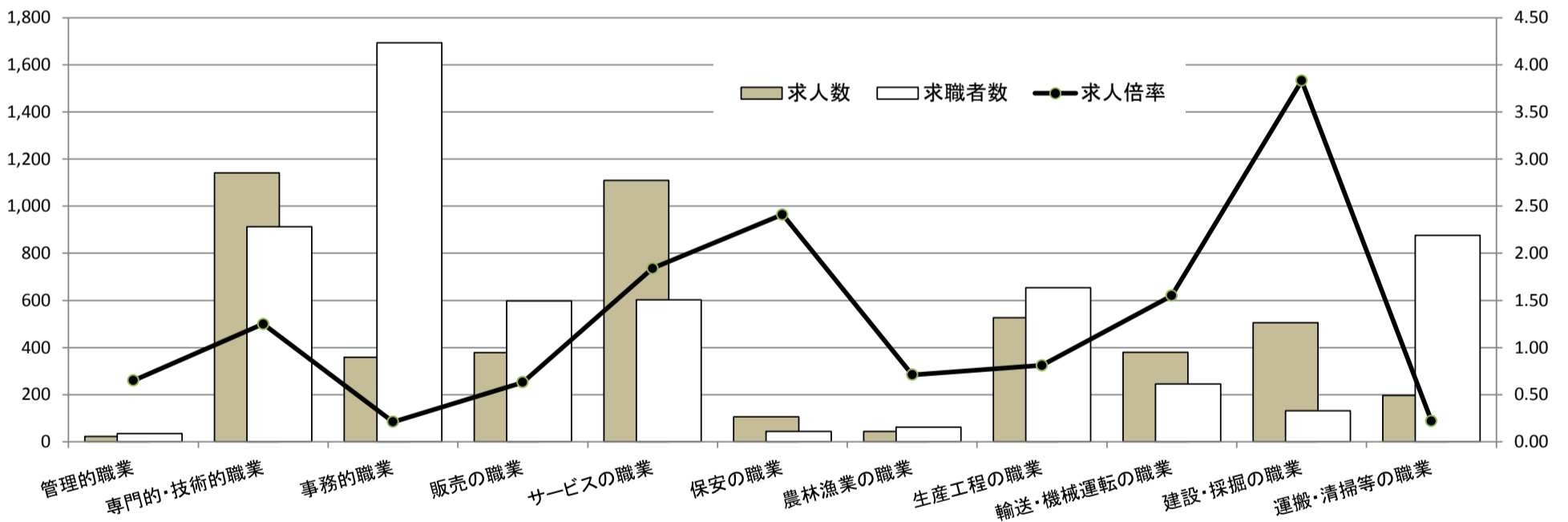
平成28年5月

(単位:人、倍)

職業別	年齢別	常用的フルタイム						常用的パート					
		計	～24歳	25～34歳	35～44歳	45～54歳	55歳～	計	～24歳	25～34歳	35～44歳	45～54歳	55歳～
合計	求人数	4,769	820	1,482	1,059	778	630	4,676	182	745	1,028	907	1,814
	求職者数	6,417	904	1,645	1,357	1,233	1,278	4,054	149	608	839	740	1,718
	求人倍率	0.74	0.91	0.90	0.78	0.63	0.49	1.15	1.22	1.23	1.23	1.23	1.06
管理的職業	求人数	22	2	3	3	4	10	0	0	0	0	0	0
	求職者数	34	2	3	3	6	20	3	0	0	0	0	3
	求人倍率	0.65	1.00	1.00	1.00	0.67	0.50	0.00	0.00	0.00	0.00	0.00	0.00
専門的・技術的職業	求人数	1,141	144	361	252	207	177	767	27	179	192	132	237
	求職者数	912	100	254	191	174	193	446	15	98	105	72	156
	求人倍率	1.25	1.44	1.42	1.32	1.19	0.92	1.72	1.80	1.83	1.83	1.83	1.52
事務的職業	求人数	359	66	133	85	44	31	317	6	64	95	77	75
	求職者数	1,693	241	490	393	296	273	984	16	190	280	227	271
	求人倍率	0.21	0.27	0.27	0.22	0.15	0.11	0.32	0.38	0.34	0.34	0.34	0.28
販売の職業	求人数	379	76	142	83	48	30	392	15	62	69	111	135
	求職者数	597	90	170	128	108	101	249	9	38	42	68	92
	求人倍率	0.63	0.84	0.84	0.65	0.44	0.30	1.57	1.67	1.63	1.64	1.63	1.47
サービスの職業	求人数	1,109	205	307	249	217	131	1,783	94	296	414	293	686
	求職者数	603	94	141	135	133	100	538	27	85	119	84	223
	求人倍率	1.84	2.18	2.18	1.84	1.63	1.31	3.31	3.48	3.48	3.48	3.49	3.08
保安の職業	求人数	106	5	15	20	17	49	92	3	0	0	3	86
	求職者数	44	2	6	8	7	21	36	1	0	0	1	34
	求人倍率	2.41	2.50	2.50	2.50	2.43	2.33	2.56	3.00	0.00	0.00	3.00	2.53
農林漁業の職業	求人数	44	9	12	13	4	6	87	0	7	14	10	56
	求職者数	62	9	12	13	9	19	36	0	3	6	4	23
	求人倍率	0.71	1.00	1.00	1.00	0.44	0.32	2.42	0.00	2.33	2.33	2.50	2.43
生産工程の職業	求人数	526	105	166	130	90	35	402	13	48	109	82	150
	求職者数	653	104	165	153	153	78	130	4	14	32	24	56
	求人倍率	0.81	1.01	1.01	0.85	0.59	0.45	3.09	3.25	3.43	3.41	3.42	2.68
輸送・機械運転の職業	求人数	380	12	63	82	106	117	111	0	2	5	4	100
	求職者数	245	6	33	44	69	93	66	0	1	2	2	61
	求人倍率	1.55	2.00	1.91	1.86	1.54	1.26	1.68	0.00	2.00	2.50	2.00	1.64
建設・採掘の職業	求人数	506	129	128	95	56	98	19	0	0	0	0	19
	求職者数	132	25	25	23	19	40	5	0	0	0	0	5
	求人倍率	3.83	5.16	5.12	4.13	2.95	2.45	3.80	0.00	0.00	0.00	0.00	3.80
運搬・清掃等の職業	求人数	197	28	61	41	31	36	706	26	81	103	119	377
	求職者数	876	100	218	168	164	226	1,016	35	109	138	160	574
	求人倍率	0.22	0.28	0.28	0.24	0.19	0.16	0.69	0.74	0.74	0.75	0.74	0.66

- (注) 1 求人数・求職者数・求人倍率は、正式にはそれぞれ有効求人数・有効求職者数・有効求人倍率といいます。
 2 求人倍率は、求職者1人あたりの求人数を意味しています。
 3 [職業]の合計欄には、[職業分類不能]を含みます。

常用的フルタイム



常用的パート

