

# 障害者就業・生活支援センター

「障害者の雇用の促進等に関する法律」に基づき、身近な地域で、障害者の就業面と生活面の支援を一体的に行い、障害者の雇用の促進や職業の安定を図る障害者就業・生活支援センターを設置しています。

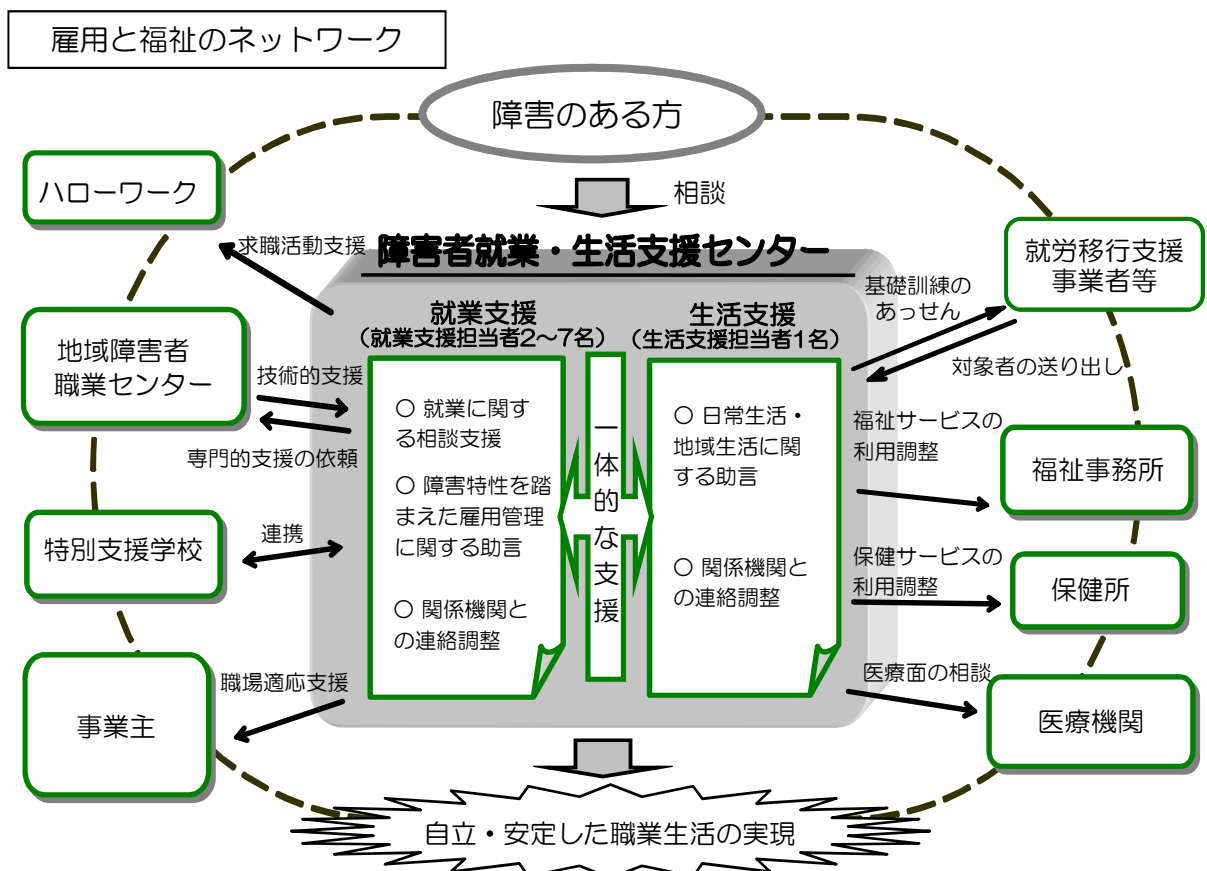
## 就業面と生活面の一体的な相談・支援を行っています

### <就業面での支援>

- 就業に関する相談支援
  - ・ 就職に向けた準備支援（職業準備訓練、職場実習のあっせん）
  - ・ 就職活動の支援
  - ・ 職場定着に向けた支援
- 障害のある方それぞれの障害特性を踏まえた雇用管理についての事業所に対する助言
- 関係機関との連絡調整

### <生活面での支援>

- 日常生活・地域生活に関する助言
  - ・ 生活習慣の形成、健康管理、金銭管理等の日常生活の自己管理に関する助言
  - ・ 住居、年金、余暇活動など地域生活、生活設計に関する助言
- 関係機関との連絡調整



### コンパス(寧楽ゆいの会)

奈良市大宮町3-5-39  
やまと建設第3ビル302  
0742-32-5512

(奈良市)

### ライク(萌)

大和郡山市柳2-23-2  
0743-85-7702

(大和郡山市、生駒市、平群町、三郷町、斑鳩町、安堵町、王寺町、河合町、上牧町)

### 西和圏域

### 奈良圏域

### 東和圏域

### 中和圏域

### ブリッジ

(奈良県手をつなぐ育成会)

橿原市今井町2-9-19  
今井長屋1  
0744-23-7176

(橿原市、大和高田市、香芝市、葛城市、御所市、広陵町、高取町、明日香村)

### たいよう(大和会)

桜井市桜井232  
ヤガビル3階302号室  
0744-43-4404

(天理市、桜井市、宇陀市、川西町、三宅町、田原本町、曾爾村、御杖村)

### 南和圏域

### ハローJob(せせらぎ会)

吉野郡大淀町下淵158-9  
0747-54-5511

(五條市、大淀町、下市町、吉野町、黒滝村、東吉野町、川上村、天川村、野迫川村、上北山村、下北山村、十津川村)

## 奈良県障害福祉圏域

## 障害者就業・生活支援センター