

奈良県における交通労働災害発生状況

(航空機事故及び軌道関連事故を除く)

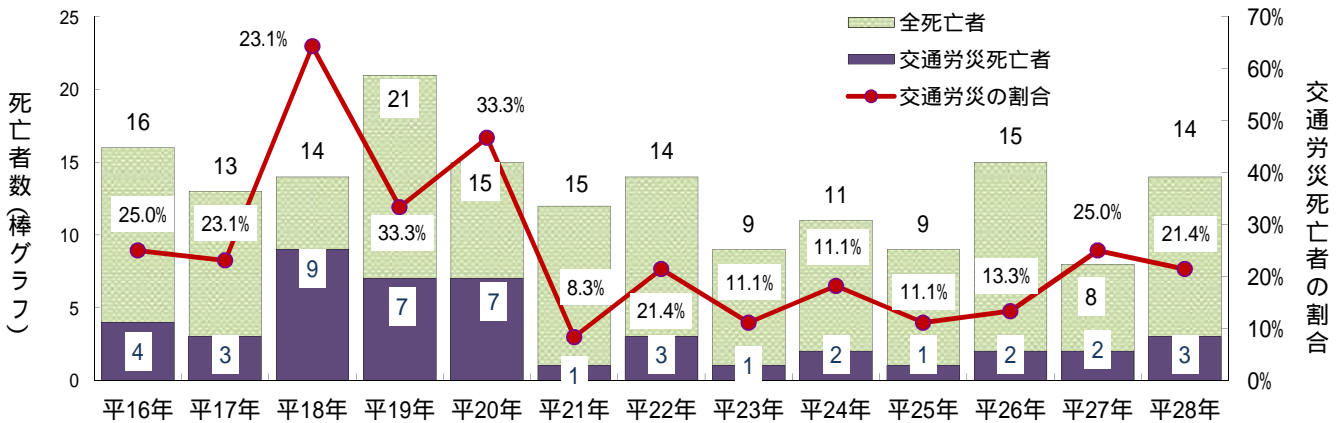
奈良労働局

1. 業種別・年別交通労働災害発生状況

	H17年	H18年	H19年	H20年	H21年	H22年	H23年	H24年	H25年	H26年	H27年	H28年	総計
製造業	3	4	5	7	4	4	4	5	6	3	7	1	53
建設業	1	1	3	3	5	3	2	7	3	9	1	1	39
運輸交通・貨物取扱業	10	19	22	13	15	7	19	14	20	13	19	19	190
商業	26	25	34	45	46	48	39	36	43	43	34	34	453
卸売・小売業(下欄を除く)	4	2	2	6	5	4	4	5	9	6	7	4	58
新聞販売業	22	23	32	39	39	44	31	31	33	35	27	30	386
金融広告業	5	9	10	12	5	10	12	10	5	5	5	4	92
保健衛生業	5	2	2	3	5	4	3	6	10	9	4	8	61
上記以外の事業	31	33	18	23	40	29	25	21	30	23	35	28	336
全産業交通労働災害合計	81	93	94	106	120	105	104	99	117	105	105	95	1,224
全産業全災害合計	1,528	1,421	1,417	1,459	1,411	1,335	1,288	1,350	1,293	1,356	1,260	1,292	16,410
交通労働災害の割合(%)	5.3%	6.5%	6.6%	7.3%	8.5%	7.9%	8.1%	7.3%	9.0%	7.7%	8.3%	7.4%	7.5%

[注]労働者死傷病報告に基づく。

2. 交通労働災害死亡者数及び全死亡者数に占める割合の推移

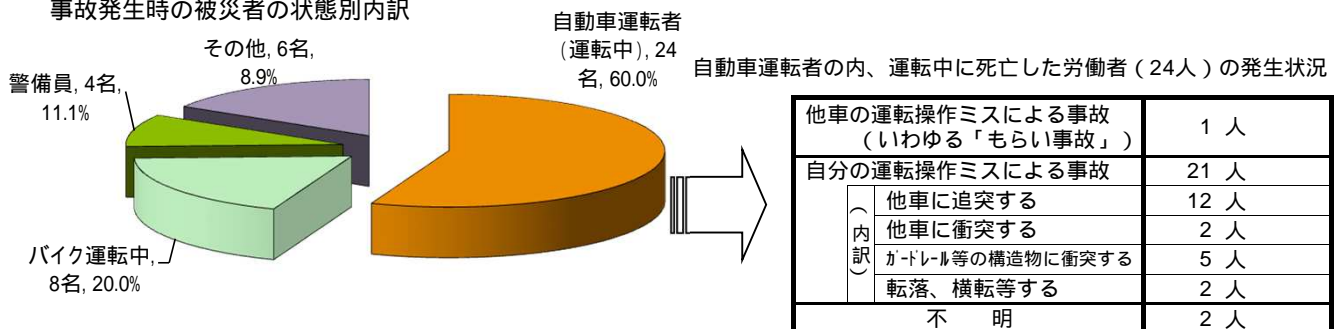


3. 業種別・年別交通労働災害死亡者数

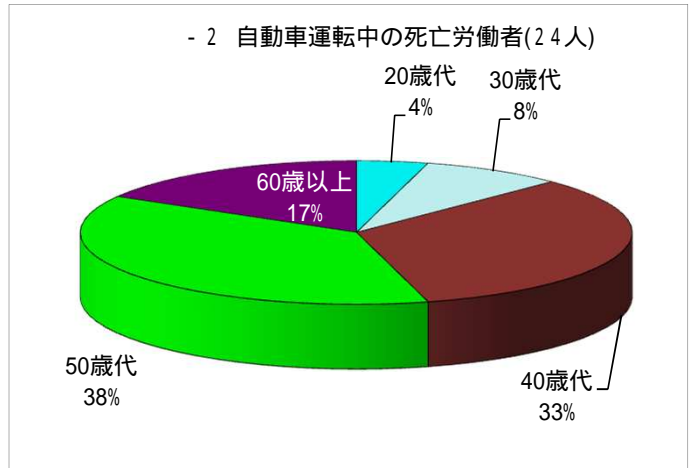
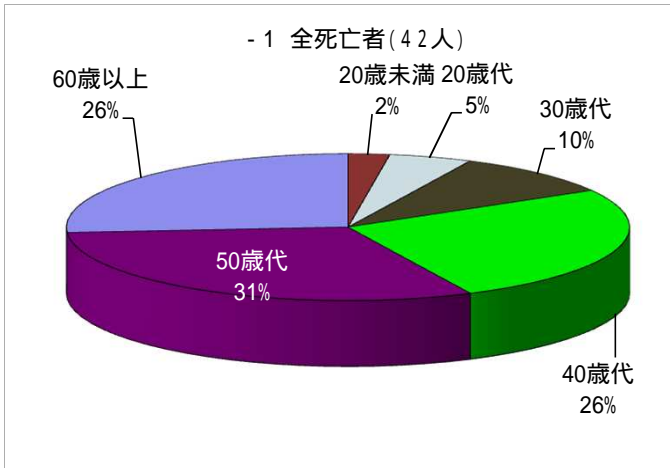
	H17	H18	H19	H20	H21	H22	H23	H24	H25	H26	H27	H28	交通労働災害計	全死亡者数	割合(%)
製造業						1						1	2	24	8%
建設業			2	1				2		1			6	49	12%
道路貨物運送業	2	5	2			1			1		1		13	24	54%
道路旅客運送業													0	1	0%
商業		2	3	2	1		1				1	1	11	14	79%
卸売・小売業		2					1					1	4	4	100%
新聞販売業			3	1	1						1		7	8	88%
金融広告業													0	0	
通信業				2									2	2	100%
警備業	1			1	1	1				1			5	6	83%
上記以外の事業		2		1									3	35	9%
合計	3	9	7	7	2	3	1	2	1	2	2	3	42	155	27.1%

4. 交通労働災害(死亡事故)の詳細・特徴等 (上記3の42人の内訳)

事故発生時の被災者の状態別内訳

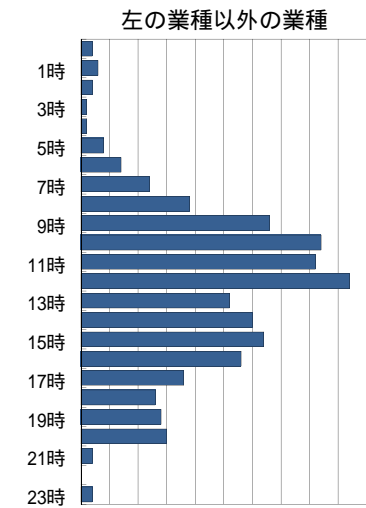
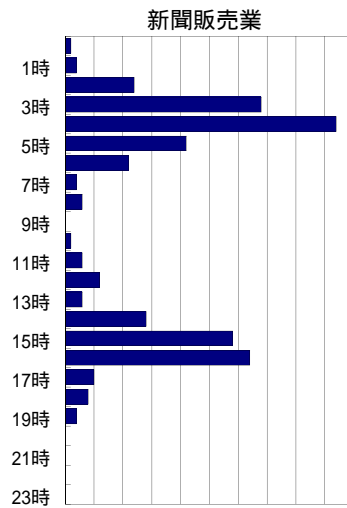
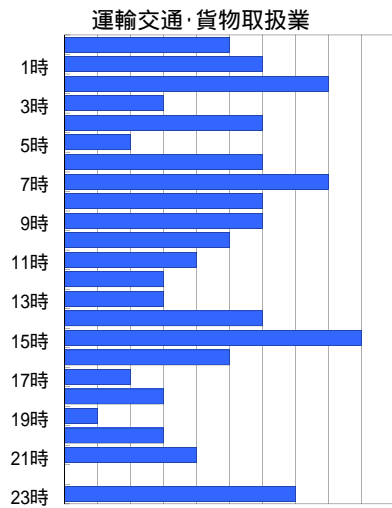


被災労働者の年齢別状況



5. 業種別事故発生時刻

以下の統計は、平成22～28年中に発生した交通労働災害について労働者死傷病報告に基づき作成している。



6. 参考 『全国の交通労働災害死亡者数の推移』

