

福祉のお仕事 出張相談

福祉のしごとや資格・福祉の職場への就職活動について、資格や経験の有無に関係なく、相談に応じます。

お近くの相談窓口をご利用ください!!
祝日の振替はありません。
くわしい日程は、裏面をご覧ください。

平成29年4月から開設されました。

① ハローワーク奈良

毎月第3火曜日 (13:00~16:00)

※近鉄新大宮駅から北方向へ徒歩8分
一条高校前バス停から南方向へ徒歩2分

② ハローワーク大和高田

毎月第1・3・5火曜日 (9:00~17:00)

※JR高田駅から西方向へ徒歩12分
※近鉄大和高田駅から西方向へ徒歩15分
近鉄高田市駅より西方向へ徒歩25分



④ ハローワーク桜井

毎月第2・4火曜日 (13:00~16:00)

※近鉄またはJR桜井駅から東方向へ徒歩10分。

③ ハローワーク大和郡山

毎週木曜日 (13:00~15:00)

※JR郡山駅から北方向へ徒歩10分、
近鉄郡山駅から北東方向へ徒歩20分。

⑥ 奈良県女性センター

毎月第2土曜日 (13:00~19:00) (宋場は18:30まで)
毎月第4水曜日 (13:00~16:00) (宋場は15:30まで)

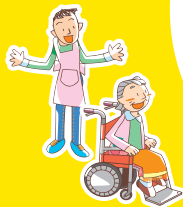
※近鉄奈良駅より徒歩約3分。
駐車場・駐輪場はありません。
※会場名は「女性センター」ですが、男性の来場可。

⑤ ハローワーク下市

毎月第2水曜日 (13:00~15:00)

※近鉄下市口駅から南方向へ徒歩12分

平成29年4月から開設されました。



⑦ 生駒市役所

毎月第2火曜日 (13:00~15:00)

※近鉄生駒駅から徒歩6分

⑧ 天理市しごとセンター

(天理市役所地下1階)
毎月第1・3・5水曜日 (13:00~16:00)

※JR・近鉄 天理駅から徒歩15分

裏面のくわしい日程をご覧ください →

問合せ先

奈良県福祉人材センター

(奈良県社会福祉協議会 無料職業紹介所)
〒634-0061 橿原市大久保町320-11 奈良県社会福祉総合センター 3階

TEL : 0744-29-0160 FAX : 0744-29-6114
<http://www.nara-shakyo.jp/>

アクセス

近鉄橿原線「畷傍御陵前」駅 東出口より徒歩約3分

福祉のお仕事 mobile



福祉のお仕事

福祉のお仕事 検索

マイページ登録で
新着求人メールで
CHECK !!

福祉人材センター Facebook



最新情報を
Get !!



平成29年4月～平成30年3月

NEW

NEW

場所	① ハローワーク 奈良	② ハローワーク 大和高田	③ ハローワーク 大和郡山	④ ハローワーク 桜井	⑤ ハローワーク 下市	⑥ 奈良県 女性センター		⑦ 生駒市役所	⑧ 天理市しごと センター
曜日	第3火曜日	第1・3・5 火曜日	毎週木曜日	第2・4火曜日	第2水曜日	第2土曜日 (福祉& 看護)	第4水曜日	第2火曜日	第1・3・5 水曜日
時間	13:00～ 16:00	9:00～ 17:00	13:00～ 15:00	13:00～ 16:00	13:00～ 15:00	13:00～ 19:00	13:00～ 16:00	13:00～ 15:00	13:00～ 16:00
4月	18日	4日,18日	6日,13日 20日,27日	11日,25日	12日	8日	26日	11日	5日,19日
5月	16日	2日,16日 30日	11日,18日 25日	9日,23日	10日	13日	24日	9日	17日,31日
6月	20日	6日,20日	1日, 8日 15日, 22日 29日	13日,27日	14日	10日	28日	13日	7日,21日
7月	18日	4日,18日	6日,13日 20日,27日	11日,25日	12日	8日	26日	11日	5日,19日
8月	15日	1日,15日 29日	3日, 10日 17日, 24日 31日	8日,22日	9日	12日	23日	8日	2日,16日 30日
9月	19日	5日,19日	7日,14日 21日,28日	12日,26日	13日	9日	27日	12日	6日,20日
10月	17日	3日,17日 31日	5日,12日 19日,26日	10日,24日	11日	14日	25日	10日	4日,18日
11月	21日	7日,21日	2日,9日 16日,30日	14日,28日	8日	11日	22日	14日	1日,15日 29日
12月	19日	5日,19日	7日,14日 21日,28日	12日,26日	13日	9日	27日	12日	6日,20日
1月	16日	16日,30日	4日,11日 18日,25日	9日,23日	10日	13日	24日	9日	17日,31日
2月	20日	6日,20日	1日,8日 15日,22日	13日,27日	14日	10日	28日	13日	7日,21日
3月	20日	6日,20日	1日, 8日 15日, 22日 29日	13日,27日	14日	10日	28日	13日	7日