

平成28年12月27日(火)  
午前8時30分 解禁

【照会先】  
職業安定部職業安定課  
課長 内海 敬三  
地方労働市場情報官 岩脇 辰行  
電話 0742-32-0208 (内線371)

奈良県の一般職業紹介状況(平成28年11月分)について

平成28年11月の有効求人倍率は **1.24倍**

- ◎ 前月より0.06ポイント上昇。平成以降の最高値で、42年4か月ぶりの高水準
- ◎ 新規求人倍率は1.98倍で、前月より0.14ポイント上昇
- ◎ 「**県内の雇用情勢は、引き続き改善している。**」

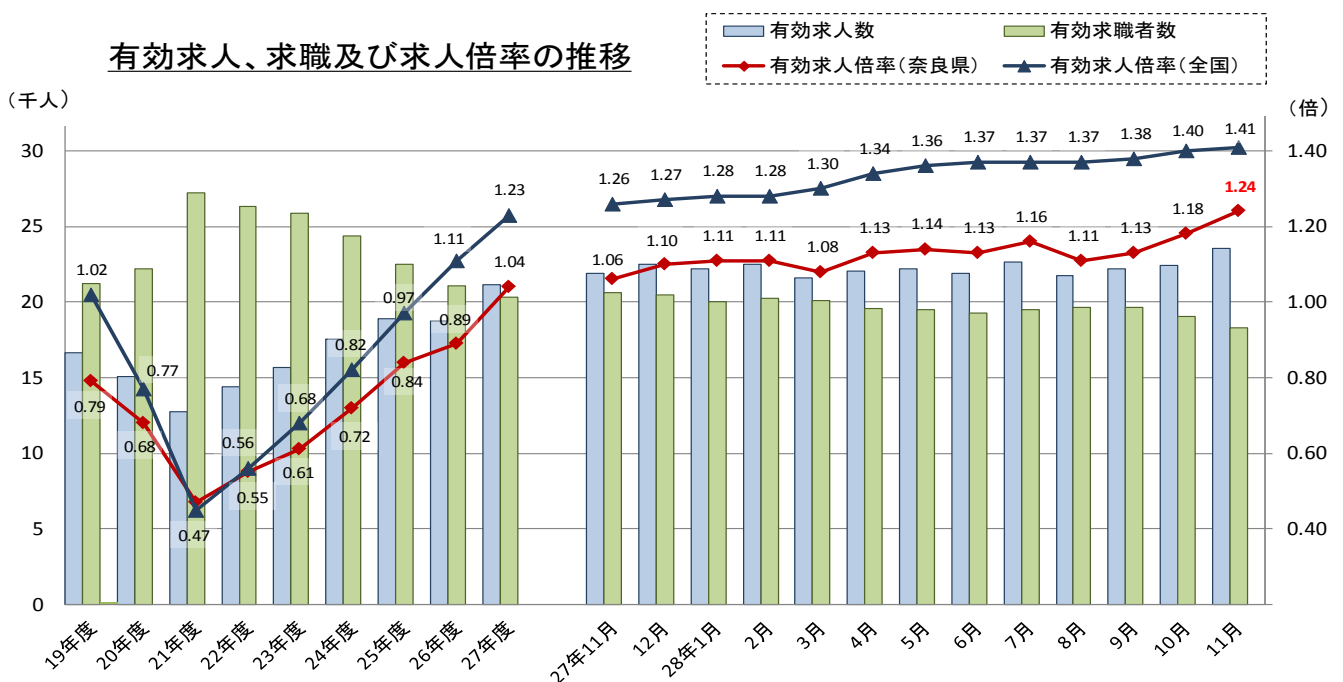
◆ 有効求人、求職、求人倍率の状況

- 有効求人数(季節調整値)は、23,590人で、前月に比べて5.4%増となりました。  
前年同月と比較すると7.9%増となりました。
- 有効求職者数(季節調整値)は、19,051人で、前月と同水準となりました。  
前年同月と比較すると7.5%減となりました。
- 有効求人倍率(季節調整値)は、1.24倍となり、前月に比べて0.06ポイント上昇しました。  
前年同月と比較すると0.18ポイント上回りました。

有効求人倍率(季節調整値)

奈良県	1.24倍	近畿	1.32倍	全国	1.41倍
-----	-------	----	-------	----	-------

有効求人、求職及び求人倍率の推移



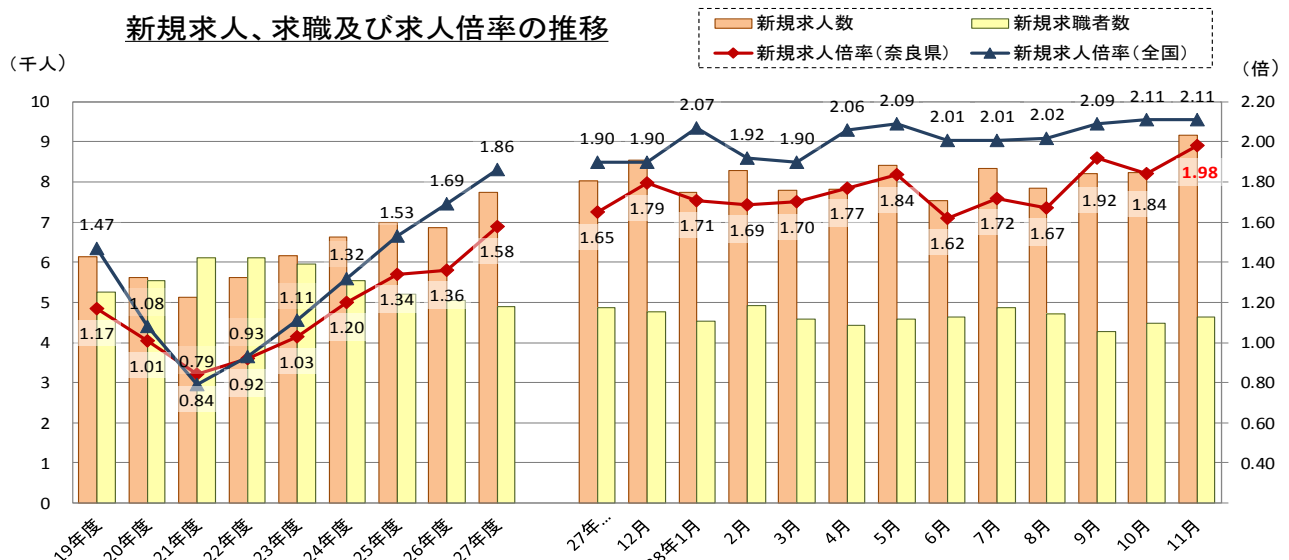
(注) 年度別の数値は原数値で月別の数値は季節調整値である。なお、平成27年12月以前の数値は、平成28年1月分公表時に新季節指数により改訂されている。

## ◆ 新規求人、求職、求人倍率の状況

- 新規求人数(季節調整値)は、9,164人で、前月に比べて 11.4%増となりました。  
前年同月と比較すると 14.0%増となりました。  
なお、新規求人数(原数値)に占める正社員求人の割合は、41.5%です。
- 新規求職者数(季節調整値)は、4,633人で、前月に比べて 3.6%増となりました。  
前年同月と比較すると 4.9%減となりました。
- 新規求職者(常用)の状況から  
在職者は、1,136人となり、前月に比べ 5.8%増、前年同月と比較すると 10.1%増となりました。  
離職者は、2,270人となり、前月に比べ 16.1%減、前年同月と比較すると 1.7%増となりました。  
離職者のうち事業主都合離職者は、489人となり、前月に比べ 23.1%減、前年同月と比較すると 9.1%減となりました。  
離職者のうち自己都合離職者は、1,624人となり、前月に比べ 12.2%減、前年同月と比較すると 4.8%増となりました。
- 新規求人倍率(季節調整値)は、1.98倍となり、前月に比べて 0.14ポイント上昇しました。  
前年同月と比較すると 0.33ポイント上回りました。

新規求人倍率(季節調整値)

奈良県	1.98倍	近畿	2.12倍	全国	2.11倍
-----	-------	----	-------	----	-------

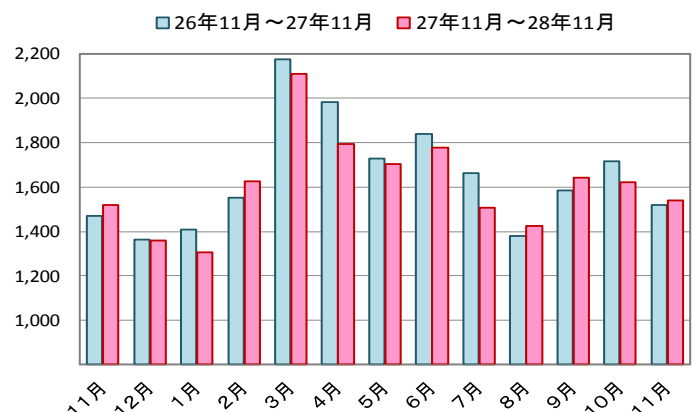


(注) 年度別の数値は原数値で月別の数値は季節調整値である。なお、平成27年12月以前の数値は、平成28年1月分公表時に新季節指数により改訂されている。

## ◆ 就職の状況

- 就職件数は、1,538件と前年同月に比べて 1.3%増となりました。  
一般、パート別の状況では、  
一般は、838件(前年同月 同水準)、  
パートは、700件(前年同月比 2.8%増)です。
- 正社員就職件数は、681件と前年同月に比べて 3.3%増となりました。  
就職件数(全数)に占める正社員就職件数の割合は 44.3%となりました。

### 就職者数の状況

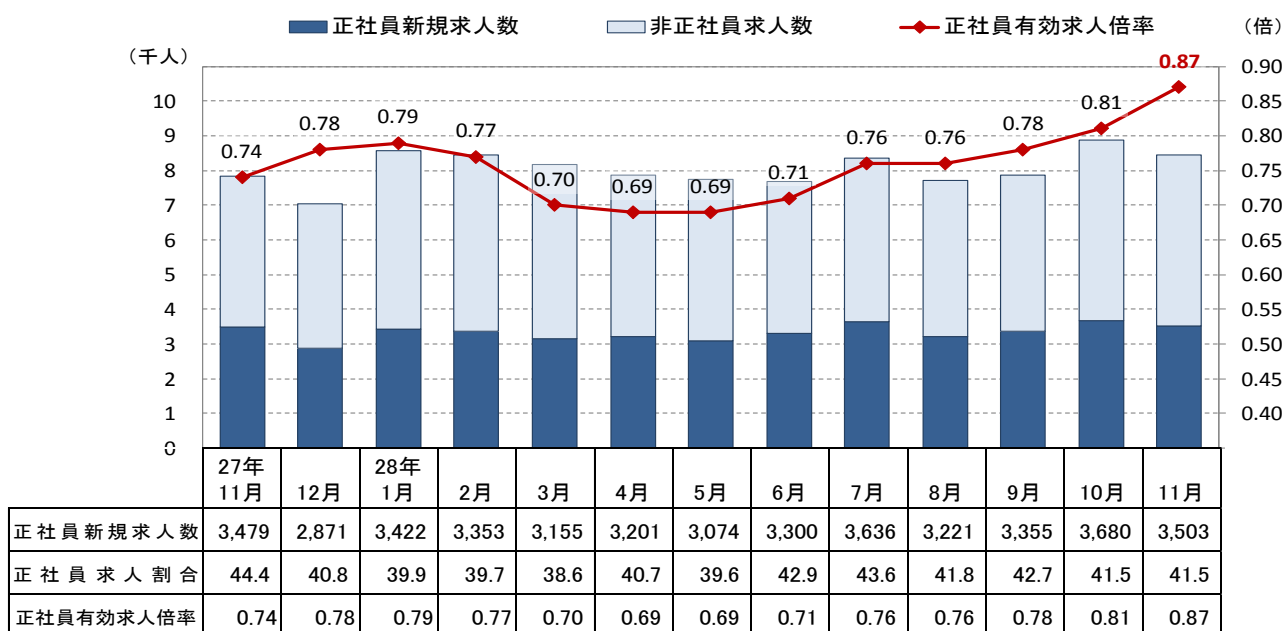


## ◆ 正社員求人状況

- 正社員有効求人倍率(原数値)は 0.87倍で、前月より0.06ポイント上昇しました。  
前年同月と比較すると 0.13ポイント上回りました。
- 正社員新規求人数は 3,503人で、前月に比べ 4.8%減となりました。  
前年同月と比較すると 0.7%増となりました。
- 新規求人に占める正社員新規求人の割合は 41.5%で、前月と同水準でした。  
前年同月と比較すると 2.9ポイント低下しました。

正社員有効求人倍率(原数値)	奈良県 0.87倍	近畿 0.90倍	全国 0.95倍
----------------	-----------	----------	----------

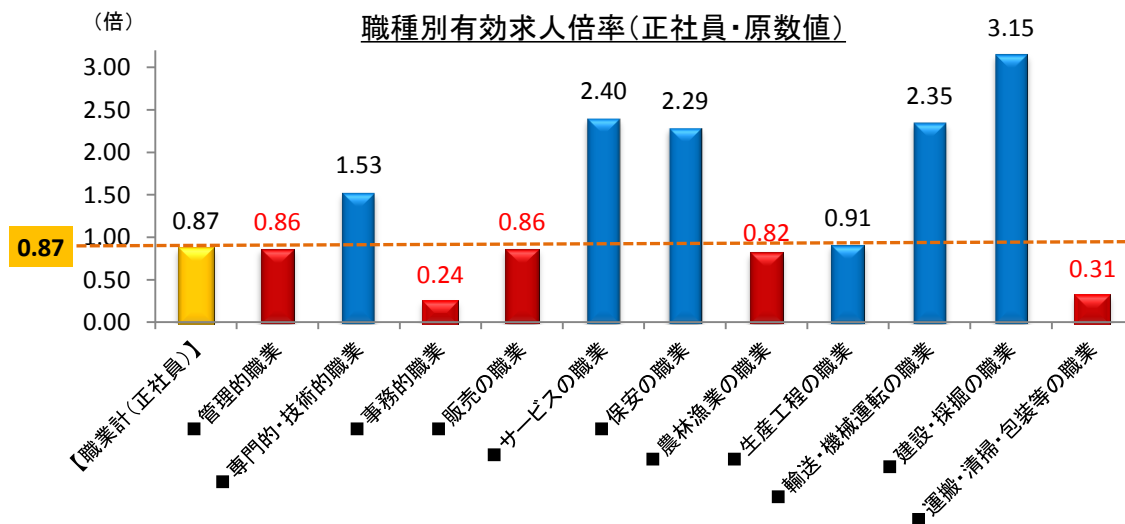
正社員求人数、求人倍率の推移



(注) 正社員有効求人倍率は、正社員の月間有効求人数をパートタイムを除く常用の月間有効求職者数で除して算出しているが、パートタイムを除く常用の月間有効求職者には派遣労働者や契約社員を希望する者も含まれるため、厳密な意味での正社員有効求人倍率より低い値となる。

## ○ 正社員職業別有効求人倍率

管理的職業、事務的職業、販売の職業、農林漁業の職業、運搬・清掃・包装等の職業については、有効求人倍率が職業計(0.87倍)を下回っている状況となっています。



# ◆ 産業別新規求人状況

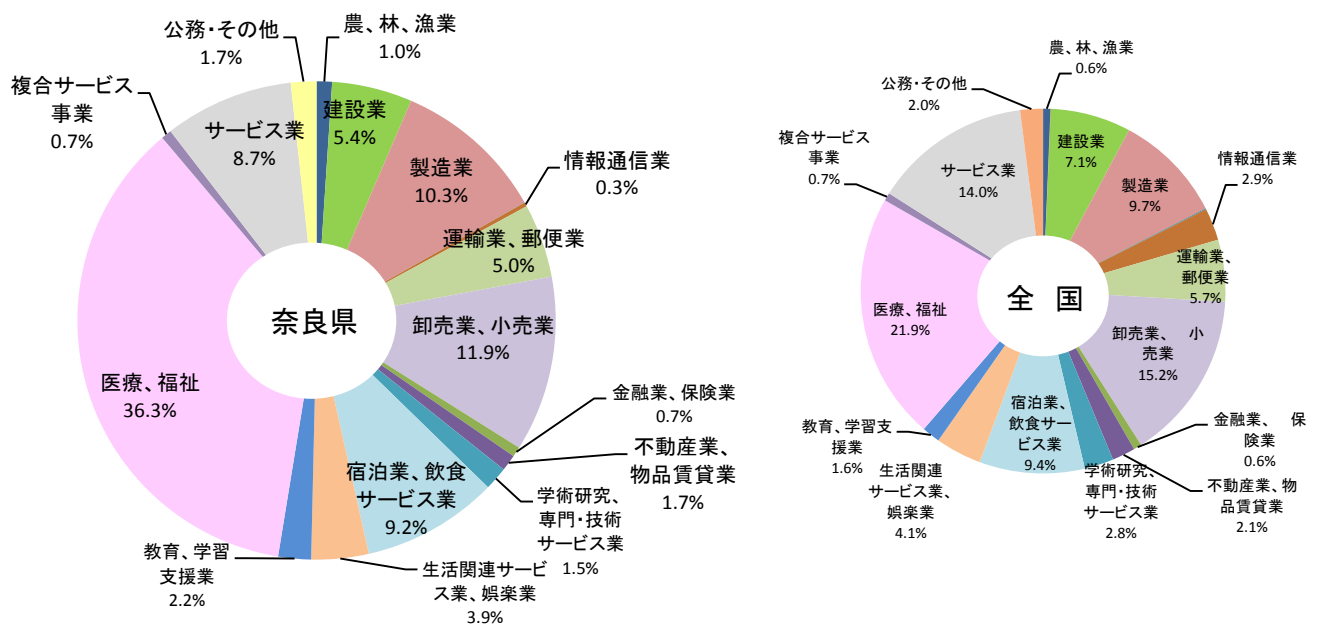
奈良県

平成28年11月

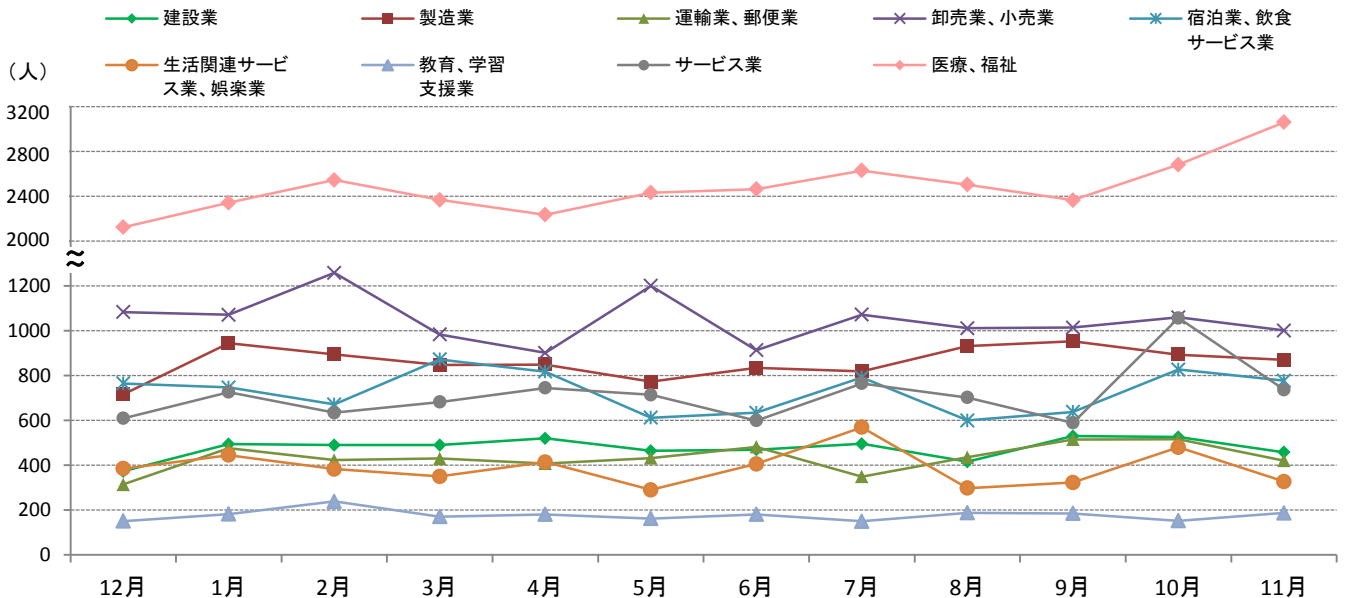
産業別	新規求人数(人)			前年同月比			全国 全数
	全数	パートを除く	パートタイム	全数	パートを除く	パートタイム	
A.B. 農、林、漁業(01~04)	88	16	72	37.5	0.0	50.0	5,756
C 鉱業、砕石業、砂利採取業(05)	0	0	0	0.0	0.0	0.0	291
D 建設業(06~08)	458	393	65	5.5	▲ 2.2	103.1	63,657
E 製造業(09~32)	870	459	411	3.2	▲ 3.4	11.7	86,741
F 電気・ガス・熱供給・水道業(33~36)	1	1	0	0.0	0.0	0.0	728
G 情報通信業(37~41)	24	18	6	▲ 29.4	▲ 10.0	▲ 57.1	25,500
H 運輸業、郵便業(42~49)	421	353	68	2.7	3.8	▲ 2.9	48,963
I 卸売業、小売業(50~61)	1,001	361	640	▲ 18.2	▲ 29.4	▲ 10.1	134,260
J 金融業、保険業(62~67)	57	45	12	32.6	28.6	50.0	6,387
K 不動産業、物品賃貸業(68~70)	93	51	42	29.2	▲ 7.3	147.1	18,313
L 学術研究、専門・技術サービス業(71~74)	133	75	58	10.8	8.7	13.7	23,071
M 宿泊業、飲食サービス業(75~77)	777	265	512	6.0	38.7	▲ 5.5	83,344
N 生活関連サービス業、娯楽業(78~80)	327	138	189	▲ 6.6	▲ 15.9	1.6	36,461
O 教育、学習支援業(81, 82)	187	99	88	61.2	110.6	27.5	14,374
P 医療、福祉(83~85)	3,060	1,456	1,604	13.0	7.3	18.7	195,954
Q 複合サービス事業(86, 87)	59	13	46	▲ 9.2	62.5	▲ 19.3	6,313
R サービス業(他に分類されないもの)(88~96)	737	369	368	50.4	51.9	49.0	124,873
S. T 公務(他に分類されるものを除く)・その他(97, 98, 99)	146	71	75	15.9	24.6	8.7	18,029
合 計	8,439	4,183	4,256	7.8	4.8	10.8	893,015

(注) 新産業分類(平成25年10月改訂の「日本標準産業分類」)に基づく区分による。

# ◆ 新規求人の産業別割合



# ◆ 主要産業における新規求人数の推移



## ◆ 就業地別の求人数を用いた有効求人倍率

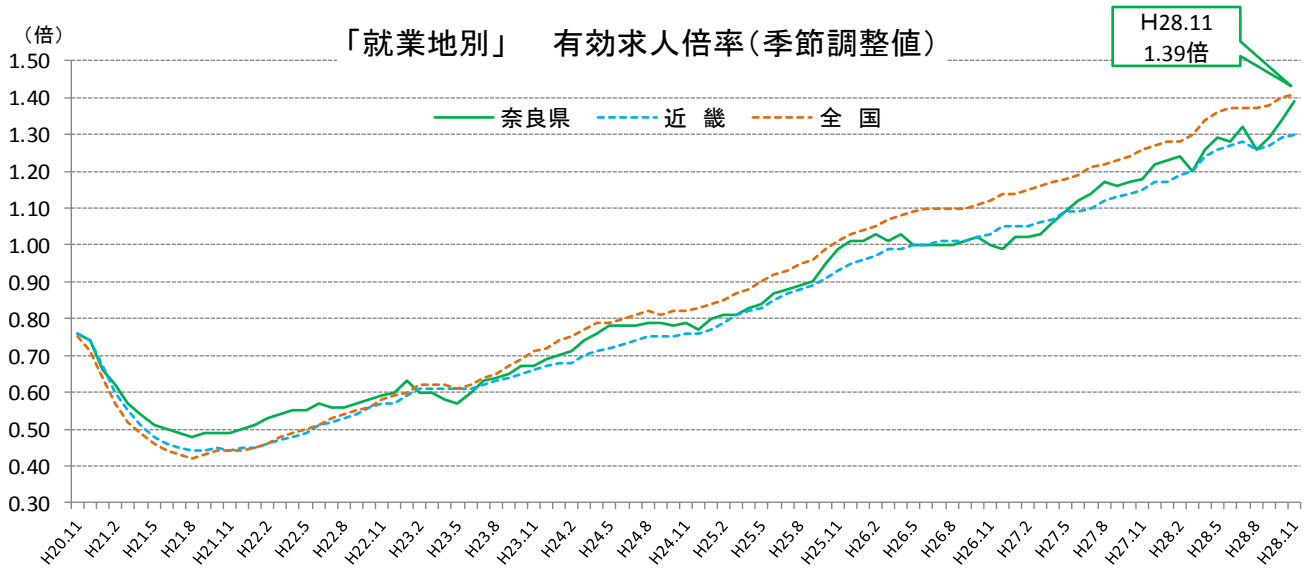
○ 平成28年11月の県内の就業地別有効求人倍率は **1.39倍**  
 前月より0.05ポイント上昇で、これまでの最高値を更新

参考指標

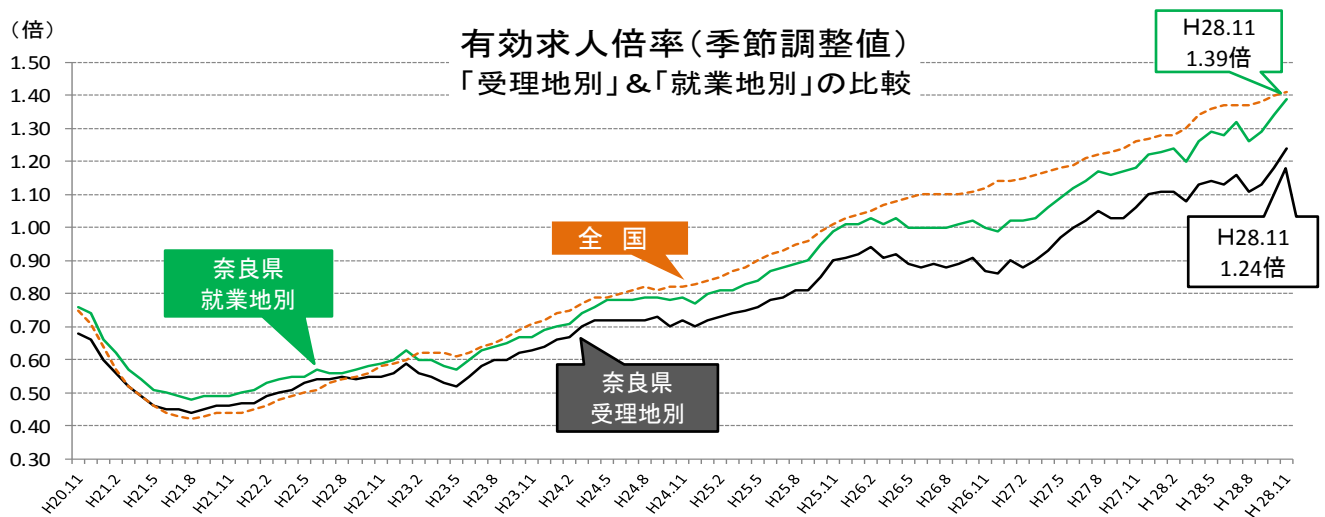
「就業地別の求人数」とは、  
 全国のハローワークで受理した求人から、実際の就業地が奈良県内となっている求人数を抽出し、これを用いて就業地別有効求人倍率を算出しました。

(注) ・就業地として複数の市区町村が挙げられている求人については、求人数を該当の市区町村に割り当てることにより集計しています。  
 ・季節求人については、受理したハローワークを就業地とみなしています。

※通常、公表している求人倍率(1ページ)は、県内のハローワークが受理した求人数を用いて算出したもので、受理地別有効求人倍率と言います。



平成27年12月以前の数値は、平成28年1月分公表時に新季節指数により改訂されている。季節調整法はセンサス局法Ⅱ(X-12-ARIMA)による。



平成27年12月以前の数値は、平成28年1月分公表時に新季節指数により改訂されている。季節調整法はセンサス局法Ⅱ(X-12-ARIMA)による。

11月 有効求人倍率 (季節調整値)	受理地別	奈良	滋賀	京都	大阪	兵庫	和歌山
	就業地別	<b>1.39</b>	1.42	1.37	1.27	1.29	1.20

近畿	全国
1.32	1.41
1.30	

11月 新規求人倍率 (季節調整値)	受理地別	奈良	滋賀	京都	大阪	兵庫	和歌山
	就業地別	2.19	2.26	2.32	2.01	1.91	1.89

近畿	全国
2.12	2.11
2.05	

産業別一般新規求人状況(新産業分類区分) (新規学卒者を除きパートタイムを含む)

奈良労働局

平成28年11月

産 業 別	新規求人数				
	平成28年11月	平成28年10月	平成27年11月	対前年比	
A.B. 農、林、漁業(01~04)	88	50	64	37.5	
C 鉱業、砕石業、砂利採取業(05)	0	0	1	▲ 100.0	
D 建設業(06~08)	458	526	434	5.5	
(06 総合工事業)	317	337	251	26.3	
E 製造業(09~32)	870	893	843	3.2	
09 食料品製造業	152	151	126	20.6	
10 飲料・たばこ・飼料製造業	16	12	10	60.0	
11 繊維工業	108	87	84	28.6	
12 木材・木製品製造業(家具を除く)	38	35	24	58.3	
13 家具・装備品製造業	18	26	12	50.0	
14 パルプ・紙・紙加工品製造業	21	67	42	▲ 50.0	
15 印刷・同関連業	30	15	32	▲ 6.3	
16 化学工業	35	53	63	▲ 44.4	
17 石油製品・石炭製品製造業	0	1	1	▲ 100.0	
18 プラスチック製品製造業(別掲を除く)	141	105	115	22.6	
19 ゴム製品製造業	31	47	15	106.7	
21 窯業・土石製品製造業	17	11	10	70.0	
22 鉄鋼業	10	11	7	42.9	
23 非鉄金属製造業	1	5	6	▲ 83.3	
24 金属製品製造業	69	84	117	▲ 41.0	
25 はん用機械器具製造業	24	16	48	▲ 50.0	
26 生産用械器具製造業	47	42	37	27.0	
27 業務用機械器具製造業	3	9	5	▲ 40.0	
28 電子部品・デバイス・電子回路製造業	10	18	9	11.1	
29 電気機械器具製造業	16	17	20	▲ 20.0	
30 情報通信機械器具製造業	2	13	0	0.0	
31 輸送用機械器具製造業	40	32	35	14.3	
20, 32 その他の製造業	41	36	25	64.0	
F 電気・ガス・熱供給・水道業(33~36)	1	0	0	0.0	
G 情報通信業(37~41)	24	55	34	▲ 29.4	
(39 情報サービス業)	17	44	19	▲ 10.5	
H 運輸業、郵便業(42~49)	421	516	410	2.7	
I 卸売業、小売業(50~61)	1,001	1,060	1,223	▲ 18.2	
50~55 卸売業	203	223	243	▲ 16.5	
56~61 小売業	798	837	980	▲ 18.6	
(56 各種商品小売業)	125	81	166	▲ 24.7	
J 金融業、保険業(62~67)	57	18	43	32.6	
K 不動産業、物品賃貸業(68~70)	93	130	72	29.2	
L 学術研究、専門・技術サービス業(71~74)	133	130	120	10.8	
M 宿泊業、飲食サービス業(75~77)	777	827	733	6.0	
(76 飲食店)	638	682	547	16.6	
N 生活関連サービス業、娯楽業(78~80)	327	480	350	▲ 6.6	
O 教育、学習支援業(81, 82)	187	152	116	61.2	
P 医療、福祉(83~85)	3,060	2,681	2,708	13.0	
(83 医療業)	891	670	830	7.3	
(85 社会保険・社会福祉・介護事業)	2,167	2,009	1,876	15.5	
Q 複合サービス事業(86, 87)	59	133	65	▲ 9.2	
R サービス業(他に分類されないもの)(88~96)	737	1,057	490	50.4	
(91 職業紹介・労働者派遣業)	187	331	86	117.4	
(92 その他の事業サービス業)	399	530	212	88.2	
S, T 公務(他に分類されるものを除く)・その他(97, 98, 99)	146	161	126	15.9	
合 計	8,439	8,869	7,832	7.8	
事業所規模	29人以下	5,075	5,589	4,678	8.5
	30~99人	2,136	2,106	1,939	10.2
	100~299人	910	851	830	9.6
	300~499人	157	163	326	▲ 51.8
	500~999人	159	127	47	238.3
	1000人以上	2	33	12	▲ 83.3

(注) 新産業分類(平成25年10月改訂の「日本標準産業分類」)に基づく区分による。



# 公共職業安定所別 業務取扱状況

平成28年11月分  
(単位：人、%)

項 目		県 計			奈 良	大和高田	桜 井	下 市	大和郡山
		27年11月	28年10月	28年11月					
一 般 (フルタイム)	1 新規求職	2,478	2,751	<b>2,507</b>	888	811	284	161	363
	うち女	951	1,170	<b>1,054</b>	422	335	106	57	134
	受給資格決定	1,009	1,235	<b>1,099</b>	417	357	119	56	150
	中高年	846	967	<b>890</b>	321	275	91	56	147
	2 月間有効求職	12,707	11,992	<b>11,487</b>	4,193	3,886	1,287	519	1,602
	3 紹 介	5,058	4,600	<b>4,310</b>	1,478	1,560	500	178	594
	4 就 職	838	858	<b>838</b>	238	307	108	67	118
	うち常用 ※1	800	834	<b>810</b>	229	295	105	66	115
	うち女	304	338	<b>310</b>	93	116	40	22	39
	雇用保険受給者	287	238	<b>267</b>	92	88	30	19	38
中高年	292	300	<b>282</b>	87	104	32	14	45	
他県へ	252	210	<b>236</b>	102	75	21	9	29	
常用 + 臨時・ 季節	5 新規求人	3,991	4,389	<b>4,183</b>	2,012	1,045	378	245	503
	6 月間有効求人	10,923	11,435	<b>11,832</b>	4,967	3,478	1,154	709	1,524
	7 充 足	679	762	<b>684</b>	227	259	68	52	78
	うち常用 ※2	647	740	<b>660</b>	213	254	65	52	76
	うち他県から	101	125	<b>87</b>	39	25	4	9	10
8 就職率 (%) 4/1	33.8	31.2	<b>33.4</b>	26.8	37.9	38.0	41.6	32.5	
9 充足率 (%) 7/5	17.0	17.4	<b>16.4</b>	11.3	24.8	18.0	21.2	15.5	
パ ー ト タ イ ム	10 新規求職	1,418	1,616	<b>1,426</b>	504	503	140	84	195
	11 月間有効求職	7,106	7,208	<b>6,825</b>	2,559	2,337	711	341	877
	12 就 職	681	763	<b>700</b>	224	252	59	59	106
	うち常用 ※3	555	668	<b>602</b>	197	223	52	36	94
	雇用保険受給者	116	142	<b>123</b>	39	44	10	12	18
	13 新規求人	3,841	4,480	<b>4,256</b>	1,596	1,314	482	278	586
	14 月間有効求人	10,911	11,319	<b>11,694</b>	4,543	3,407	1,257	790	1,697
15 充 足	643	731	<b>646</b>	226	224	54	55	87	
うち常用 ※4	515	646	<b>564</b>	209	200	51	29	75	
就職件数(常用) ※1+※3		1,355	1,502	<b>1,412</b>	426	518	157	102	209
充足件数(常用) ※2+※4		1,162	1,386	<b>1,224</b>	422	454	116	81	151
雇用保険受給者の早期再就職件数				<b>※ 390</b>	157	115	44	24	50

※雇用保険受給者の早期再就職件数については、28年10月分

(単位：倍)

求人 倍率	新規	パートを除く	1.61	1.60	<b>1.67</b>	2.27	1.29	1.33	1.52	1.39
		パートを含む	2.01	2.03	<b>2.15</b>	2.59	1.80	2.03	2.13	1.95
	有効	パートを除く	0.86	0.95	<b>1.03</b>	1.18	0.90	0.90	1.37	0.95
		パートを含む	1.10	1.19	<b>1.28</b>	1.41	1.11	1.21	1.74	1.30

求人倍率は原数値

(単位：人、日、千円)

雇 用 保 険	一般	初 回 受 給 者	1,245	857	<b>1,060</b>	395	366	96	54	149
		受給者実人員	5,461	4,258	<b>4,213</b>	1,632	1,387	417	184	593
	基本 手当	給 付 延 日 数	133,277	101,508	<b>105,685</b>	41,099	34,267	10,598	4,505	15,216
		給 付 金 額	684,624	487,489	<b>504,378</b>	198,574	163,380	49,636	20,217	72,571
		支 給 終 了 者	877	846	<b>892</b>	364	277	88	41	122
	日雇	普 通 実人員	171	128	<b>125</b>	8	54	24	5	34
		給 付 金 額	9,465	6,405	<b>5,355</b>	488	2,430	885	165	1,388

最近の雇用失業情勢 (1) 【主要指標】

奈良労働局職業安定部

項目 年月	新規				新規(常用)				新規求人 倍率 (季調)	有効				有効求人 倍率 (季調)	就職				就職率				充足				充足率				紹介件数 前年比	
	求職		求人		求職		求人			求職		求人			新規		常用		充足		常用		新規		常用							
	前年比	前年比	前年比	前年比	前年比	前年比	前年比	前年比		前年比	前年比	前年比	前年比		前年比	前年比	前年比	前年比	前年比	前年比	前年比	前年比	前年比	前年比	前年比	前年比	前年比					
平成21年度	73,204	9.4	61,604	▲ 8.8	72,986	9.1	57,808	▲ 10.3	0.84	327,001	22.7	152,468	▲ 15.5	0.47	22,835	6.6	20,898	3.3	31.2	▲ 0.8	28.6	▲ 1.7	20,024	8.8	18,294	5.5	32.5	5.3	31.6	4.7	178,263	38.7
平成22年度	73,184	0.0	67,553	9.7	72,921	▲ 0.1	63,370	9.6	0.92	315,552	▲ 3.5	172,317	13.0	0.55	24,072	5.4	22,017	5.4	32.9	1.7	30.2	1.6	21,166	5.7	19,459	6.4	31.3	▲ 1.2	30.7	▲ 0.9	164,651	▲ 7.6
平成23年度	71,510	▲ 2.3	73,830	9.3	71,112	▲ 2.5	68,527	8.1	1.03	310,712	▲ 1.5	188,356	9.3	0.61	24,767	2.9	22,548	2.4	34.6	1.7	31.7	1.5	21,503	1.6	19,642	0.9	29.1	▲ 2.2	28.7	▲ 2.0	158,168	▲ 3.9
平成24年度	66,358	▲ 7.2	79,392	7.5	66,030	▲ 7.1	73,196	6.8	1.20	292,562	▲ 5.8	210,315	11.7	0.72	23,329	▲ 5.8	21,110	▲ 6.4	35.2	0.6	32.0	0.3	20,530	▲ 4.5	18,631	▲ 5.1	25.9	▲ 3.2	25.5	▲ 3.2	143,948	▲ 9.0
平成25年度	62,400	▲ 6.0	83,829	5.6	62,120	▲ 5.9	77,145	5.4	1.34	270,251	▲ 7.6	226,474	7.7	0.84	22,264	▲ 4.6	19,975	▲ 5.4	35.7	0.5	32.2	0.2	19,776	▲ 3.7	17,729	▲ 4.8	23.6	▲ 2.3	23.0	▲ 2.5	127,875	▲ 11.2
平成26年度	60,541	▲ 3.0	82,362	▲ 1.7	60,213	▲ 3.1	75,415	▲ 2.2	1.36	253,048	▲ 6.4	225,223	▲ 0.6	0.89	20,613	▲ 7.4	18,643	▲ 6.7	34.0	▲ 1.7	31.0	▲ 1.2	18,348	▲ 7.2	16,598	▲ 6.4	22.3	▲ 1.3	22.0	▲ 1.0	109,675	▲ 14.2
平成26年 4月	7,331	▲ 0.9	7,786	18.8	7,309	▲ 0.6	7,142	19.7	1.46	23,199	▲ 9.6	19,755	10.3	0.92	2,070	▲ 4.7	1,886	▲ 2.6	28.2	▲ 1.2	25.8	▲ 0.5	1,891	▲ 1.9	1,734	1.2	24.3	▲ 5.1	24.3	▲ 4.4	11,518	▲ 15.6
5	5,416	▲ 7.3	6,318	▲ 3.5	5,390	▲ 7.4	5,863	▲ 4.2	1.30	23,346	▲ 8.8	18,906	7.9	0.89	1,917	▲ 9.1	1,721	▲ 10.1	35.4	▲ 0.7	31.9	▲ 1.0	1,742	▲ 6.2	1,559	▲ 6.8	27.6	▲ 0.8	26.6	▲ 0.7	10,336	▲ 19.5
6	4,898	3.4	6,662	2.9	4,872	3.3	6,084	1.3	1.31	22,757	▲ 7.0	18,468	6.6	0.88	1,829	▲ 4.6	1,680	▲ 3.6	37.3	▲ 3.2	34.5	▲ 2.4	1,620	▲ 4.3	1,483	▲ 3.6	24.3	▲ 1.8	24.4	▲ 1.2	9,924	▲ 9.7
7	4,785	▲ 9.5	7,242	6.2	4,762	▲ 9.6	6,621	5.5	1.42	21,750	▲ 8.4	18,513	4.9	0.89	1,733	▲ 9.3	1,565	▲ 8.1	36.2	0.1	32.9	0.6	1,587	▲ 5.1	1,430	▲ 5.9	21.9	▲ 2.6	21.6	▲ 2.6	9,450	▲ 18.3
8	4,425	▲ 8.0	6,499	▲ 3.6	4,399	▲ 8.1	5,964	▲ 3.0	1.37	21,038	▲ 8.2	18,273	1.1	0.88	1,496	▲ 9.1	1,365	▲ 7.7	33.8	▲ 0.4	31.0	0.1	1,306	▲ 9.9	1,192	▲ 9.4	20.1	▲ 1.4	20.0	▲ 1.4	8,088	▲ 19.5
9	5,183	1.1	6,884	▲ 2.3	5,163	1.2	6,375	▲ 1.5	1.40	21,234	▲ 6.7	18,935	2.1	0.89	1,722	▲ 13.0	1,562	▲ 11.5	33.2	▲ 5.4	30.3	▲ 4.3	1,557	▲ 10.5	1,419	▲ 7.9	22.6	▲ 2.1	22.3	▲ 1.5	9,420	▲ 11.4
10	5,095	▲ 3.0	7,977	▲ 0.5	5,061	▲ 3.1	6,885	▲ 5.9	1.46	21,242	▲ 5.6	19,810	0.8	0.91	1,876	▲ 5.4	1,662	▲ 5.7	36.8	▲ 1.0	32.8	▲ 0.9	1,651	▲ 8.2	1,448	▲ 8.7	20.7	▲ 1.7	21.0	▲ 0.7	9,203	▲ 15.8
11	3,773	▲ 8.2	5,661	▲ 22.2	3,744	▲ 8.6	5,116	▲ 22.7	1.20	19,914	▲ 6.0	18,268	▲ 10.0	0.87	1,469	▲ 13.3	1,342	▲ 11.5	38.9	▲ 2.3	35.8	▲ 1.2	1,290	▲ 14.6	1,185	▲ 11.6	22.8	2.1	23.2	2.9	7,128	▲ 20.8
12	3,301	▲ 4.1	5,366	▲ 14.7	3,279	▲ 4.2	4,933	▲ 14.4	1.32	18,189	▲ 5.9	17,058	▲ 11.4	0.86	1,364	▲ 4.9	1,198	▲ 4.0	41.3	▲ 0.4	36.5	0.0	1,197	▲ 7.5	1,055	▲ 5.7	22.3	1.7	21.4	2.0	6,100	▲ 11.8
平成27年 1月	5,472	▲ 4.5	7,925	2.8	5,430	▲ 4.7	7,428	3.0	1.45	18,836	▲ 4.8	18,292	▲ 6.9	0.90	1,409	▲ 0.8	1,265	0.4	25.7	0.9	23.3	1.2	1,235	▲ 0.2	1,116	1.9	15.6	▲ 0.5	15.0	▲ 0.2	8,313	▲ 13.4
2	5,316	4.4	6,982	▲ 1.4	5,287	4.1	6,420	▲ 1.6	1.30	19,993	▲ 2.8	18,949	▲ 7.9	0.88	1,553	▲ 10.0	1,428	▲ 10.0	29.2	▲ 4.7	27.0	▲ 4.3	1,370	▲ 9.4	1,269	▲ 9.4	19.6	▲ 1.8	19.8	▲ 1.7	9,878	▲ 7.2
3	5,546	▲ 0.5	7,060	▲ 2.8	5,517	▲ 0.7	6,584	▲ 2.0	1.37	21,550	▲ 0.8	19,996	▲ 0.2	0.90	2,175	▲ 4.3	1,969	▲ 4.4	39.2	▲ 1.6	35.7	▲ 1.4	1,902	▲ 8.7	1,708	▲ 9.6	26.9	▲ 1.8	25.9	▲ 2.2	10,317	▲ 6.7
平成27年度	58,675	▲ 3.1	92,815	12.7	58,443	▲ 2.9	85,764	13.7	1.58	244,184	▲ 3.5	253,703	12.6	1.04	19,815	▲ 3.9	18,023	▲ 3.3	33.8	▲ 1.9	30.8	▲ 1.4	17,619	▲ 4.0	16,003	▲ 3.6	19.0	▲ 4.6	18.7	▲ 4.3	99,604	▲ 9.2
平成27年 4月	6,686	▲ 8.8	7,520	▲ 3.4	6,655	▲ 8.9	6,985	▲ 2.2	1.51	22,501	▲ 3.0	19,440	▲ 1.6	0.93	1,984	▲ 4.2	1,800	▲ 4.6	29.7	1.5	27.0	1.2	1,797	▲ 5.0	1,625	▲ 6.3	23.9	▲ 0.4	23.3	▲ 1.0	9,703	▲ 15.8
5	4,872	▲ 10.0	6,680	5.7	4,848	▲ 10.1	6,279	7.1	1.49	21,809	▲ 6.6	19,165	1.4	0.97	1,727	▲ 9.9	1,571	▲ 8.7	35.4	0.0	32.4	0.5	1,526	▲ 12.4	1,385	▲ 11.2	22.8	▲ 4.8	22.1	▲ 4.5	8,282	▲ 19.9
6	5,096	4.0	7,541	13.2	5,078	4.2	6,713	10.3	1.53	21,521	▲ 5.4	19,843	7.4	1.00	1,840	0.6	1,690	0.6	36.1	▲ 1.2	33.3	▲ 1.2	1,618	▲ 0.1	1,491	0.5	21.5	▲ 2.8	22.2	▲ 2.2	9,131	▲ 8.0
7	4,732	▲ 1.1	7,812	7.9	4,703	▲ 1.2	7,215	9.0	1.53	20,664	▲ 5.0	20,151	8.8	1.02	1,664	▲ 4.0	1,514	▲ 3.3	35.2	▲ 1.0	32.2	▲ 0.7	1,485	▲ 6.4	1,354	▲ 5.3	19.0	▲ 2.9	18.8	▲ 2.8	8,315	▲ 12.0
8	4,627	4.6	7,442	14.5	4,598	4.5	6,941	16.4	1.51	20,376	▲ 3.1	20,922	14.5	1.05	1,379	▲ 7.8	1,252	▲ 8.3	29.8	▲ 4.0	27.2	▲ 3.8	1,207	▲ 7.6	1,104	▲ 7.4	16.2	▲ 3.9	15.9	▲ 4.1	7,241	▲ 10.5
9	4,863	▲ 6.2	7,266	5.5	4,847	▲ 6.1	6,643	4.2	1.50	20,301	▲ 4.4	21,133	11.6	1.03	1,585	▲ 8.0	1,431	▲ 8.4	32.6	▲ 0.6	29.5	▲ 0.8	1,464	▲ 6.0	1,300	▲ 8.4	20.1	▲ 2.5	19.6	▲ 2.7	8,174	▲ 13.2
10	5,318	4.4	8,496	6.5	5,304	4.8	7,741	12.4	1.50	20,730	▲ 2.4	21,743	9.8	1.03	1,716	▲ 8.5	1,562	▲ 6.0	32.3	▲ 4.5	29.4	▲ 3.4	1,508	▲ 8.7	1,363	▲ 5.9	17.7	▲ 3.0	17.6	▲ 3.4	8,504	▲ 7.6
11	3,896	3.3	7,832	38.4	3,883	3.7	7,344	43.5	1.65	19,813	▲ 0.5	21,834	19.5	1.06	1,519	3.4	1,355	1.0	39.0	0.1	34.9	▲ 0.9	1,322	2.5	1,162	▲ 1.9	16.9	▲ 5.9	15.8	▲ 7.4	7,258	1.8
12	3,263	▲ 1.2	7,033	31.1	3,257	▲ 0.7	6,368	29.1	1.79	18,108	▲ 0.4	21,602	26.6	1.10	1,358	▲ 0.4	1,233	2.9	41.6	0.3	37.9	1.4	1,191	▲ 0.5	1,079	2.3	16.9	▲ 5.4	16.9	▲ 4.5	5,914	▲ 3.0
平成28年 1月	4,927	▲ 10.0	8,575	8.2	4,907	▲ 9.6	8,015	7.9	1.71	18,301	▲ 2.8	21,992	20.2	1.11	1,307	▲ 7.2	1,175	▲ 7.1	26.5	0.8	23.9	0.6	1,177	▲ 4.7	1,063	▲ 4.7	13.7	▲ 1.9	13.3	▲ 1.7	7,637	▲ 8.1
2	5,153	▲ 3.1	8,450	21.0	5,136	▲ 2.9	7,888	22.9	1.69	19,407	▲ 2.9	23,097	21.9	1.11	1,625	4.6	1,504	5.3	31.5	2.3	29.3	2.3	1,404	2.5	1,311	3.3	16.6	▲ 3.0	16.6	▲ 3.2	9,364	▲ 5.2
3	5,242	▲ 5.5	8,168	15.7	5,227	▲ 5.3	7,632	15.9	1.70	20,653	▲ 4.2	22,781	13.9	1.08	2,111	▲ 2.9	1,936	▲ 1.7	40.3	1.1	37.0	1.3	1,920	0.9	1,766	3.4	23.5	▲ 3.4	23.1	▲ 2.8	10,081	▲ 2.3
平成28年度	28,653	▲ 7.2	47,233	6.7	28,582	▲ 7.0	44,018	8.0	1.21	121,688	▲ 4.3	131,185	8.7	0.85	9,852	▲ 3.2	8,959	▲ 3.2	34.4	▲ 1.3	31.3	▲ 0.9	8,746	▲ 3.9	7,976	▲ 3.4	18.5	▲ 5.1	18.1	▲ 4.9	46,791	▲ 8.0
平成28年 4月	5,969	▲ 10.7	7,874	4.7	5,956	▲ 10.5	7,348	5.2	1.77	21,257	▲ 5.5	22,025	13.3	1.13	1,796	▲ 9.5	1,625	▲ 9.7	30.1	0.4												



## 最 近 の 雇 用 失 業 情 勢 (2) 【主要指標】

奈良労働局職業安定部

項 目 年 月	新規適用事業所数		廃止事業所数		月末事業所数		被 保 険 者 数		資 格 取 得 数		資 格 喪 失 数				受給資格決定件数		受給者実人員		受給率			
	前年対比		前年対比		(平均)	前年対比	(平均)	前年対比		前年対比	前年対比	解雇数	前年対比	離職票 交付数	前年対比	(基本)	前年対比	(基本)		前年対比		
平成21年度	749	1.4	646	▲ 30.5	16,343	0.2	206,199	0.0	40,134	▲ 1.7	35,509	▲ 8.8	5,153	▲ 4.1	25,255	▲ 6.0	23,217	3.1	101,827	29.7	3.95	
平成22年度	788	5.2	602	▲ 6.8	16,528	1.1	211,769	2.7	44,475	10.8	36,970	4.1	3,703	▲ 28.1	26,249	3.9	20,277	▲ 12.7	84,875	▲ 16.6	3.23	
平成23年度	802	1.8	904	50.2	16,580	0.3	214,859	1.5	42,447	▲ 4.6	39,869	7.8	4,031	8.9	27,646	5.3	20,021	▲ 1.3	77,902	▲ 8.2	2.93	
平成24年度	788	▲ 1.7	627	▲ 30.6	16,663	0.5	216,528	0.8	43,109	1.6	40,920	2.6	4,324	7.3	29,184	5.6	19,818	▲ 1.0	76,886	▲ 1.3	2.87	
平成25年度	835	6.0	766	22.2	16,779	0.7	219,796	1.5	44,347	2.9	40,689	▲ 0.6	2,816	▲ 34.9	28,230	▲ 3.3	17,534	▲ 11.5	71,164	▲ 7.4	2.63	
平成26年度	799	▲ 4.3	709	▲ 7.4	16,866	0.5	224,214	2.0	47,066	6.1	41,730	2.6	3,487	23.8	28,296	0.2	16,904	▲ 3.6	61,268	▲ 13.9	2.23	
平成26年	4月	100	▲ 13.0	63	▲ 23.2	16,846	0.5	219,200	1.3	8,302	▲ 1.9	9,001	9.6	1,103	74.2	6,130	2.3	2,321	▲ 14.2	4,398	▲ 27.0	1.97
	5	85	4.9	43	▲ 12.2	16,885	0.5	222,273	1.4	6,574	10.4	3,525	9.6	240	3.0	2,197	1.0	1,892	2.4	5,331	▲ 21.7	2.34
	6	81	17.4	60	9.1	16,911	0.6	224,106	1.9	5,165	56.6	3,235	21.0	399	167.8	2,134	16.2	1,349	2.6	5,364	▲ 18.2	2.34
	7	84	▲ 3.4	48	▲ 42.2	16,952	0.8	224,611	2.0	3,749	5.7	3,288	▲ 2.1	272	16.7	2,161	▲ 3.0	1,444	▲ 5.7	5,601	▲ 17.7	2.43
	8	54	▲ 14.3	51	▲ 21.5	16,953	0.8	224,379	2.0	2,809	6.5	2,973	7.2	232	34.9	2,076	▲ 0.3	1,231	▲ 4.6	5,695	▲ 18.1	2.48
	9	53	▲ 10.2	224	38.3	16,786	0.4	224,605	2.1	3,135	9.6	2,882	1.7	179	▲ 0.6	2,105	7.3	1,350	3.6	5,513	▲ 13.3	2.40
	10	67	9.8	74	45.1	16,780	0.3	224,622	2.0	3,598	1.1	3,362	▲ 1.3	231	▲ 8.0	2,391	1.4	1,527	▲ 3.4	5,399	▲ 12.0	2.35
	11	55	5.8	33	▲ 41.1	16,803	0.5	225,295	2.1	2,663	▲ 8.1	2,273	▲ 5.9	176	18.1	1,596	▲ 6.7	1,124	▲ 5.1	4,967	▲ 13.5	2.16
	12	52	▲ 11.9	28	▲ 22.2	16,830	0.5	225,848	2.4	2,513	0.6	2,122	▲ 12.4	129	▲ 17.3	1,480	▲ 5.5	922	1.7	4,982	▲ 7.1	2.16
平成27年	1月	49	▲ 30.0	28	▲ 3.5	16,851	0.4	225,144	2.2	2,561	▲ 8.3	3,253	0.4	191	▲ 19.1	2,211	▲ 3.7	1,315	▲ 4.1	4,856	▲ 4.7	2.11
	2	67	28.9	24	▲ 29.4	16,890	0.5	225,184	2.2	2,853	1.8	2,702	▲ 3.3	166	▲ 31.4	1,743	▲ 6.6	1,224	▲ 2.1	4,573	▲ 2.4	1.99
	3	52	▲ 22.4	33	▲ 48.4	16,909	0.6	225,300	2.5	3,144	3.4	3,114	▲ 7.0	169	▲ 7.1	2,072	▲ 3.9	1,205	▲ 3.6	4,589	▲ 1.0	2.00
平成27年度	797	▲ 0.3	720	1.6	16,966	0.6	229,182	2.2	45,688	▲ 2.9	41,020	▲ 1.7	3,237	▲ 7.2	28,130	▲ 0.6	16,439	▲ 2.8	59,098	▲ 3.5	2.10	
平成27年	4月	117	17.0	60	▲ 4.8	16,966	0.7	225,689	3.0	8,653	4.2	8,167	▲ 9.3	583	▲ 47.1	5,649	▲ 7.9	2,096	▲ 9.7	4,278	▲ 2.7	1.86
	5	74	▲ 12.9	41	▲ 4.7	16,999	0.7	228,419	2.8	5,614	▲ 14.6	2,953	▲ 16.2	167	▲ 30.4	2,087	▲ 5.0	1,567	▲ 17.2	4,594	▲ 13.8	1.97
	6	76	▲ 6.2	58	▲ 3.3	17,020	0.6	229,643	2.5	4,239	▲ 17.9	3,079	▲ 4.8	192	▲ 51.9	1,979	▲ 7.3	1,409	4.5	4,858	▲ 9.4	2.07
	7	78	▲ 7.1	67	39.6	17,031	0.5	229,744	2.3	3,546	▲ 5.4	3,391	3.1	388	42.7	2,292	6.1	1,371	▲ 5.1	4,970	▲ 11.3	2.12
	8	49	▲ 9.3	85	66.7	16,998	0.3	229,638	2.3	2,962	5.5	2,817	▲ 5.3	146	▲ 37.1	1,916	▲ 7.7	1,137	▲ 7.6	5,187	▲ 8.9	2.21
	9	59	11.3	188	▲ 16.1	16,868	0.5	229,614	2.2	2,907	▲ 7.3	2,926	1.5	159	▲ 11.2	2,045	▲ 2.9	1,182	▲ 12.4	5,057	▲ 8.3	2.15
	10	58	▲ 13.4	47	▲ 36.5	16,881	0.6	228,989	1.9	3,218	▲ 10.6	3,837	14.1	784	239.4	2,798	17.0	2,250	47.4	5,445	0.9	2.32
	11	56	1.8	28	▲ 15.2	16,911	0.6	229,533	1.9	2,792	4.8	2,276	0.1	125	▲ 29.0	1,530	▲ 4.1	1,009	▲ 10.2	5,461	10.0	2.32
	12	68	30.8	33	17.9	16,944	0.7	229,962	1.8	2,688	7.0	2,289	7.9	164	27.1	1,588	7.3	827	▲ 10.3	5,270	5.8	2.24
平成28年	1月	52	6.1	19	▲ 32.1	16,981	0.8	229,318	1.9	2,649	3.4	3,290	1.1	144	▲ 24.6	2,194	▲ 0.8	1,221	▲ 7.2	4,899	0.9	2.09
	2	46	▲ 31.3	37	54.2	16,993	0.6	229,766	2.0	3,095	8.5	2,782	3.0	185	11.5	1,866	7.1	1,196	▲ 2.3	4,667	2.1	1.99
	3	64	23.1	57	72.7	17,003	0.6	229,871	2.0	3,325	5.8	3,213	3.2	200	18.3	2,186	5.5	1,174	▲ 2.6	4,412	▲ 3.9	1.88
平成28年度	647	14.1	507	▲ 11.7	17,126	1.0	233,458	2.0	33,879	▲ 0.2	29,324	▲ 0.4	1,875	▲ 26.3	19,700	▲ 2.9	10,408	▲ 13.4	35,602	▲ 10.7	1.87	
平成28年	4月	105	▲ 10.3	49	▲ 18.3	17,058	0.5	230,013	1.9	7,681	▲ 11.2	7,535	▲ 7.7	573	▲ 1.7	5,564	▲ 1.5	1,628	▲ 22.3	3,908	▲ 8.7	1.67
	5	77	4.1	32	▲ 22.0	17,105	0.6	232,864	2.0	6,463	15.1	3,637	23.2	187	12.0	2,199	5.4	1,765	12.6	4,478	▲ 2.5	1.89
	6	103	35.5	55	▲ 5.2	17,155	0.8	233,924	1.9	3,939	▲ 7.1	3,047	▲ 1.0	194	1.0	2,009	1.5	1,219	▲ 13.5	4,620	▲ 4.9	1.94
	7	70	▲ 10.3	43	▲ 35.8	17,183	0.9	234,181	1.9	3,245	▲ 8.5	3,008	▲ 11.3	162	▲ 58.3	2,001	▲ 12.7	1,162	▲ 15.2	4,541	▲ 8.6	1.90
	8	79	61.2	74	▲ 12.9	17,189	1.1	234,179	2.0	2,888	▲ 2.5	2,877	2.1	136	▲ 6.9	1,954	2.0	1,177	3.5	4,930	▲ 5.0	2.06
	9	72	22.0	200	6.4	17,062	1.2	233,899	1.9	3,094	6.4	3,324	13.6	261	64.2	2,047	0.1	1,123	▲ 5.0	4,654	▲ 8.0	1.95
	10	78	34.5	37	▲ 21.3	17,107	1.3	234,002	2.2	3,472	7.9	3,316	▲ 13.6	162	▲ 79.3	2,277	▲ 18.6	1,235	▲ 45.1	4,258	▲ 21.8	1.79
	11	63	12.5	17	▲ 39.3	17,151	1.4	234,598	2.2	3,097	10.9	2,580	13.4	200	60.0	1,649	7.8	1,099	8.9	4,213	▲ 22.9	1.76