

求人・求職バランスシート

奈良労働局

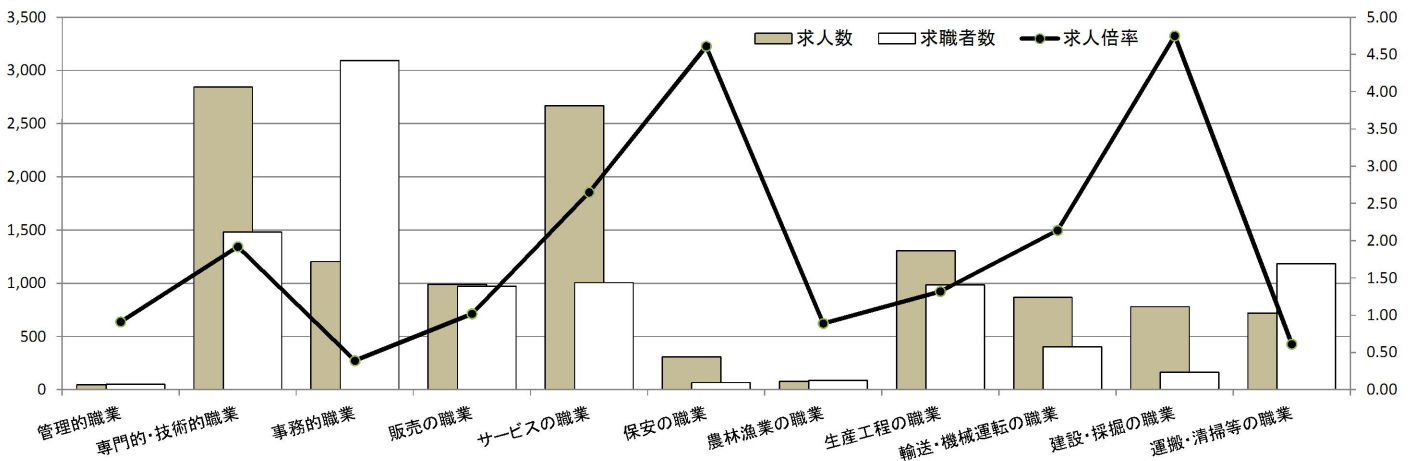
平成30年3月

(単位:人、倍)

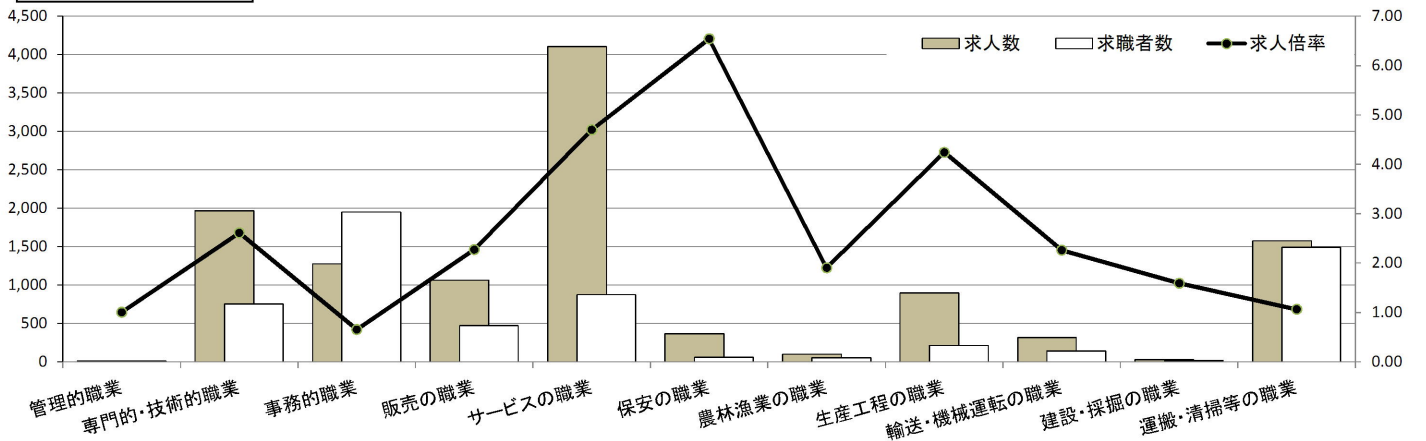
職業別	年齢別	常用的フルタイム						常用的パート					
		計	～24歳	25～34歳	35～44歳	45～54歳	55歳～	計	～24歳	25～34歳	35～44歳	45～54歳	55歳～
合計	求人数	11,812	1,785	3,469	2,630	2,224	1,704	11,699	420	1,702	2,234	2,431	4,912
	求職者数	10,931	1,393	2,716	2,284	2,362	2,176	7,205	249	1,010	1,327	1,446	3,173
	求人倍率	1.08	1.28	1.28	1.15	0.94	0.78	1.62	1.69	1.69	1.68	1.68	1.55
管理的職業	求人数	48	0	7	10	9	22	10	0	0	0	0	10
	求職者数	53	0	2	3	11	37	10	0	0	0	0	10
	求人倍率	0.91	0.00	3.50	3.33	0.82	0.59	1.00	0.00	0.00	0.00	0.00	1.00
専門的・技術的職業	求人数	2,842	248	887	663	593	451	1,965	24	406	451	388	696
	求職者数	1,481	117	420	335	320	289	754	9	152	169	146	278
	求人倍率	1.92	2.12	2.11	1.98	1.85	1.56	2.61	2.67	2.67	2.67	2.66	2.50
事務的職業	求人数	1,204	171	389	294	216	134	1,274	22	226	305	332	389
	求職者数	3,092	366	837	720	682	487	1,951	33	339	459	500	620
	求人倍率	0.39	0.47	0.46	0.41	0.32	0.28	0.65	0.67	0.67	0.66	0.66	0.63
販売の職業	求人数	990	197	346	215	145	87	1,064	39	133	154	252	486
	求職者数	973	140	246	194	225	168	469	17	58	67	110	217
	求人倍率	1.02	1.41	1.41	1.11	0.64	0.52	2.27	2.29	2.29	2.30	2.29	2.24
サービスの職業	求人数	2,668	408	697	500	598	465	4,107	170	577	737	849	1,774
	求職者数	1,006	137	234	179	231	225	874	35	119	152	175	393
	求人倍率	2.65	2.98	2.98	2.79	2.59	2.07	4.70	4.86	4.85	4.85	4.85	4.51
保安の職業	求人数	309	7	45	35	50	172	366	9	17	9	26	305
	求職者数	67	1	6	6	11	43	56	1	2	1	3	49
	求人倍率	4.61	7.00	7.50	5.83	4.55	4.00	6.54	9.00	8.50	9.00	8.67	6.22
農林漁業の職業	求人数	80	12	24	14	14	16	99	4	8	15	15	57
	求職者数	90	10	20	12	20	28	52	2	4	8	8	30
	求人倍率	0.89	1.20	1.20	1.17	0.70	0.57	1.90	2.00	2.00	1.88	1.88	1.90
生産工程の職業	求人数	1,305	186	449	355	208	107	894	9	79	229	158	419
	求職者数	986	112	272	248	220	134	211	2	17	49	34	109
	求人倍率	1.32	1.66	1.65	1.43	0.95	0.80	4.24	4.50	4.65	4.67	4.65	3.84
輸送・機械 運転の職業	求人数	867	46	106	202	251	262	316	0	5	8	28	275
	求職者数	405	17	39	78	122	149	140	0	2	3	11	124
	求人倍率	2.14	2.71	2.72	2.59	2.06	1.76	2.26	0.00	2.50	2.67	2.55	2.22
建設・採掘 の職業	求人数	779	176	199	184	90	130	27	2	2	1	0	22
	求職者数	164	29	33	36	25	41	17	1	1	1	0	14
	求人倍率	4.75	6.07	6.03	5.11	3.60	3.17	1.59	2.00	2.00	1.00	0.00	1.57
運搬・清掃 等の職業	求人数	720	91	194	168	134	133	1,577	58	160	240	306	813
	求職者数	1,183	122	262	244	261	294	1,490	51	140	212	270	817
	求人倍率	0.61	0.75	0.74	0.69	0.51	0.45	1.06	1.14	1.14	1.13	1.13	1.00

- (注) 1 求人数・求職者数・求人倍率は、正式にはそれぞれ有効求人数・有効求職者数・有効求人倍率といいます。
 2 求人倍率は、求職者1人あたりの求人数を意味しています。
 3 [職業]の合計欄には、[職業分類不能]を含みます。

常用的フルタイム



常用的パート



求人・求職バランスシート

奈良労働局 北和地域

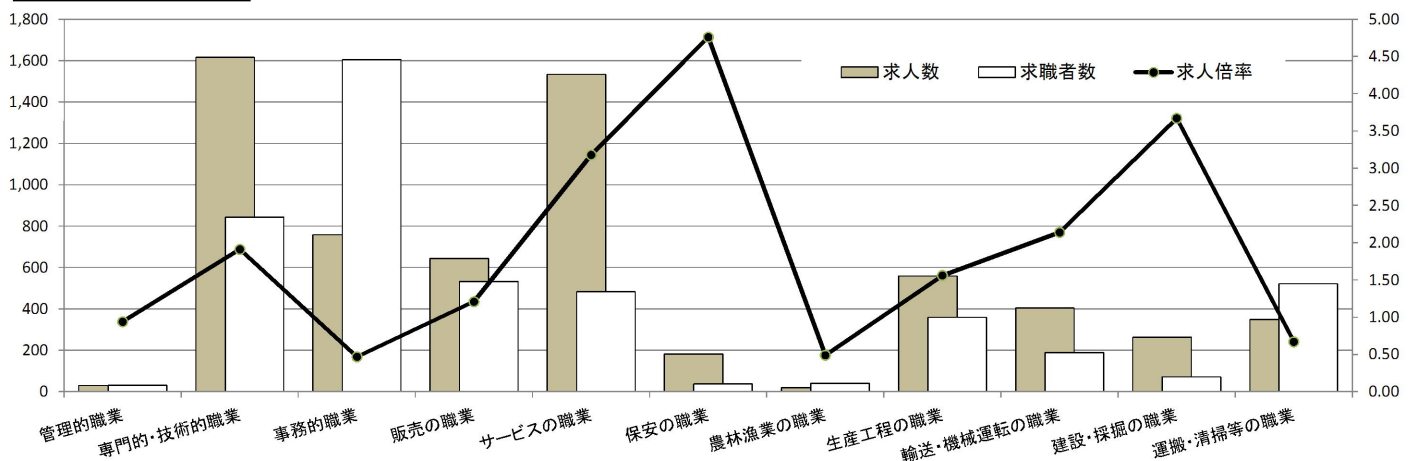
平成30年3月

(単位:人、倍)

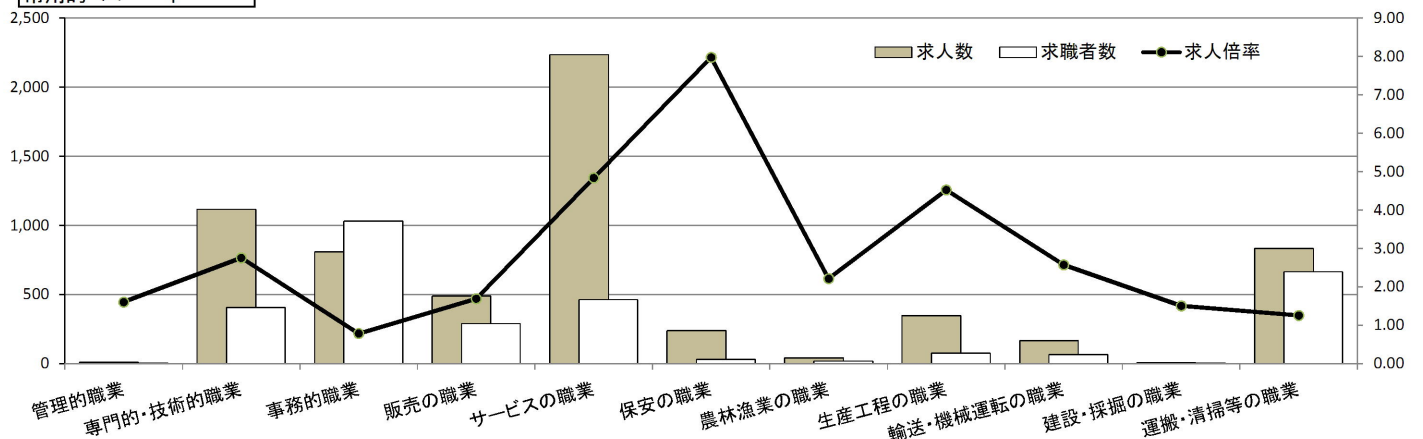
職業別	年齢別	常用的フルタイム						常用的パート					
		計	～24歳	25～34歳	35～44歳	45～54歳	55歳～	計	～24歳	25～34歳	35～44歳	45～54歳	55歳～
合計	求人数	6,357	867	1,826	1,472	1,230	962	6,285	220	913	1,167	1,261	2,724
	求職者数	5,498	640	1,351	1,187	1,214	1,106	3,632	123	511	655	709	1,634
	求人倍率	1.16	1.35	1.35	1.24	1.01	0.87	1.73	1.79	1.79	1.78	1.78	1.67
管理的職業	求人数	30	0	3	5	5	17	8	0	0	0	0	8
	求職者数	32	0	1	2	5	24	5	0	0	0	0	5
	求人倍率	0.94	0.00	3.00	2.50	1.00	0.71	1.60	0.00	0.00	0.00	0.00	1.60
専門的・技術的職業	求人数	1,615	121	506	384	338	266	1,115	11	223	264	240	377
	求職者数	844	58	243	195	184	164	405	4	79	94	86	142
	求人倍率	1.91	2.09	2.08	1.97	1.84	1.62	2.75	2.75	2.82	2.81	2.79	2.65
事務的職業	求人数	758	96	227	186	154	95	807	10	145	186	205	261
	求職者数	1,605	171	408	370	387	269	1,029	13	182	233	258	343
	求人倍率	0.47	0.56	0.56	0.50	0.40	0.35	0.78	0.77	0.80	0.80	0.79	0.76
販売の職業	求人数	644	111	227	160	86	60	487	14	48	73	100	252
	求職者数	533	64	132	119	120	98	289	8	28	43	59	151
	求人倍率	1.21	1.73	1.72	1.34	0.72	0.61	1.69	1.75	1.71	1.70	1.69	1.67
サービスの職業	求人数	1,534	211	404	302	336	281	2,234	88	265	393	491	997
	求職者数	483	61	117	89	107	109	463	18	54	80	100	211
	求人倍率	3.18	3.46	3.45	3.39	3.14	2.58	4.83	4.89	4.91	4.91	4.91	4.73
保安の職業	求人数	181	0	30	5	26	120	239	16	15	15	15	178
	求職者数	38	0	4	1	5	28	30	1	1	1	1	26
	求人倍率	4.76	0.00	7.50	5.00	5.20	4.29	7.97	16.00	15.00	15.00	15.00	6.85
農林漁業の職業	求人数	20	3	6	3	5	3	42	2	2	9	0	29
	求職者数	41	5	9	5	13	9	19	1	1	4	0	13
	求人倍率	0.49	0.60	0.67	0.60	0.38	0.33	2.21	2.00	2.00	2.25	0.00	2.23
生産工程の職業	求人数	559	74	187	172	85	41	348	0	43	90	61	154
	求職者数	359	38	97	102	80	42	77	0	9	19	13	36
	求人倍率	1.56	1.95	1.93	1.69	1.06	0.98	4.52	0.00	4.78	4.74	4.69	4.28
輸送・機械 運転の職業	求人数	404	20	43	116	123	102	167	0	0	3	13	151
	求職者数	189	7	15	44	65	58	65	0	0	1	4	60
	求人倍率	2.14	2.86	2.87	2.64	1.89	1.76	2.57	0.00	0.00	3.00	3.25	2.52
建設・採掘 の職業	求人数	264	39	82	73	29	41	6	0	1	0	0	5
	求職者数	72	9	19	19	10	15	4	0	1	0	0	3
	求人倍率	3.67	4.33	4.32	3.84	2.90	2.73	1.50	0.00	1.00	0.00	0.00	1.67
運搬・清掃 等の職業	求人数	348	34	86	90	66	72	832	41	86	124	154	427
	求職者数	522	42	108	120	114	138	664	30	63	92	114	365
	求人倍率	0.67	0.81	0.80	0.75	0.58	0.52	1.25	1.37	1.37	1.35	1.35	1.17

- (注) 1 求人数・求職者数・求人倍率は、正式にはそれぞれ有効求人数・有効求職者数・有効求人倍率といいます。
 2 求人倍率は、求職者1人あたりの求人数を意味しています。
 3 [職業]の合計欄には、[職業分類不能]を含みます。

常用的フルタイム



常用的パート



求人・求職バランスシート

奈良労働局 中南和地域

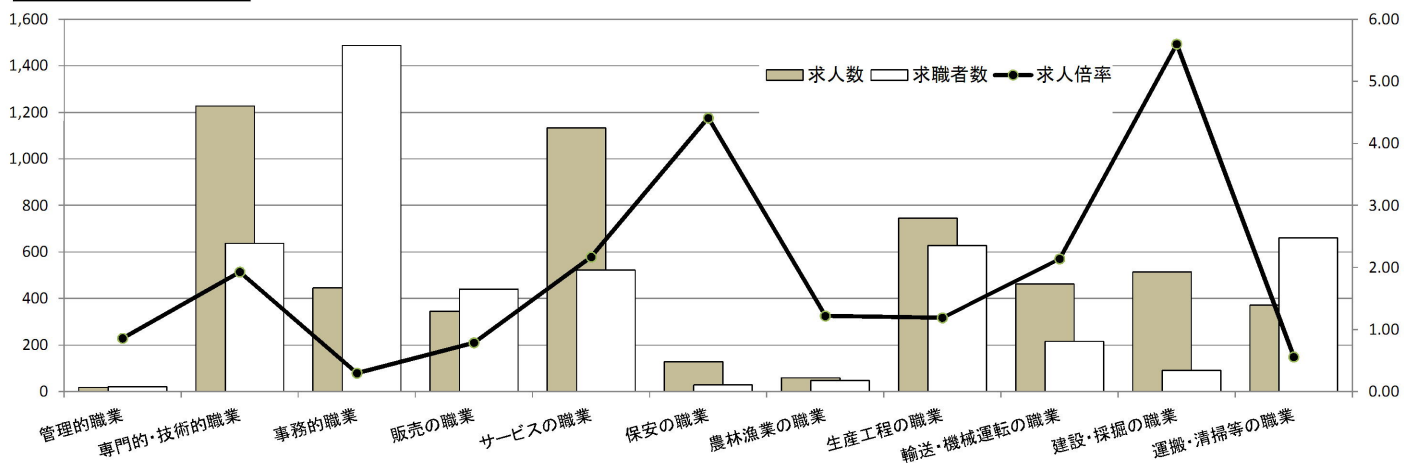
平成30年3月

(単位:人、倍)

職業別	年齢別	常用的フルタイム					常用的パート						
		計	～24歳	25～34歳	35～44歳	45～54歳	55歳～	計	～24歳	25～34歳	35～44歳	45～54歳	55歳～
合計	求人数	5,455	908	1,640	1,165	997	745	5,414	199	789	1,062	1,165	2,199
	求職者数	5,433	753	1,365	1,097	1,148	1,070	3,573	126	499	672	737	1,539
	求人倍率	1.00	1.21	1.20	1.06	0.87	0.70	1.52	1.58	1.58	1.58	1.58	1.43
管理的職業	求人数	18	0	5	5	3	5	2	0	0	0	0	2
	求職者数	21	0	1	1	6	13	5	0	0	0	0	5
	求人倍率	0.86	0.00	5.00	5.00	0.50	0.38	0.40	0.00	0.00	0.00	0.00	0.40
専門的・技術的職業	求人数	1,227	128	381	279	254	185	850	13	183	188	150	316
	求職者数	637	59	177	140	136	125	349	5	73	75	60	136
	求人倍率	1.93	2.17	2.15	1.99	1.87	1.48	2.44	2.60	2.51	2.51	2.50	2.32
事務的職業	求人数	446	72	157	108	67	42	467	11	81	117	125	133
	求職者数	1,487	195	429	350	295	218	922	20	157	226	242	277
	求人倍率	0.30	0.37	0.37	0.31	0.23	0.19	0.51	0.55	0.52	0.52	0.52	0.48
販売の職業	求人数	346	79	118	63	58	28	577	29	97	78	165	208
	求職者数	440	76	114	75	105	70	180	9	30	24	51	66
	求人倍率	0.79	1.04	1.04	0.84	0.55	0.40	3.21	3.22	3.23	3.25	3.24	3.15
サービスの職業	求人数	1,134	193	296	201	258	186	1,873	81	310	344	358	780
	求職者数	523	76	117	90	124	116	411	17	65	72	75	182
	求人倍率	2.17	2.54	2.53	2.23	2.08	1.60	4.56	4.76	4.77	4.78	4.77	4.29
保安の職業	求人数	128	7	13	30	23	55	127	0	5	0	9	113
	求職者数	29	1	2	5	6	15	26	0	1	0	2	23
	求人倍率	4.41	7.00	6.50	6.00	3.83	3.67	4.88	0.00	5.00	0.00	4.50	4.91
農林漁業の職業	求人数	60	8	19	11	7	15	57	2	5	7	14	29
	求職者数	49	5	11	7	7	19	33	1	3	4	8	17
	求人倍率	1.22	1.60	1.73	1.57	1.00	0.79	1.73	2.00	1.67	1.75	1.75	1.71
生産工程の職業	求人数	746	111	260	187	124	64	546	9	37	139	97	264
	求職者数	627	74	175	146	140	92	134	2	8	30	21	73
	求人倍率	1.19	1.50	1.49	1.28	0.89	0.70	4.07	4.50	4.63	4.63	4.62	3.62
輸送・機械 運転の職業	求人数	463	26	64	87	127	159	149	0	4	4	15	126
	求職者数	216	10	24	34	57	91	75	0	2	2	7	64
	求人倍率	2.14	2.60	2.67	2.56	2.23	1.75	1.99	0.00	2.00	2.00	2.14	1.97
建設・採掘 の職業	求人数	515	151	105	106	62	91	21	2	0	1	0	18
	求職者数	92	20	14	17	15	26	13	1	0	1	0	11
	求人倍率	5.60	7.55	7.50	6.24	4.13	3.50	1.62	2.00	0.00	1.00	0.00	1.64
運搬・清掃 等の職業	求人数	372	57	107	79	67	62	745	20	74	115	150	386
	求職者数	661	80	154	124	147	156	826	21	77	120	156	452
	求人倍率	0.56	0.71	0.69	0.64	0.46	0.40	0.90	0.95	0.96	0.96	0.96	0.85

- (注) 1 求人数・求職者数・求人倍率は、正式にはそれぞれ有効求人数・有効求職者数・有効求人倍率といえます。
 2 求人倍率は、求職者1人あたりの求人数を意味しています。
 3 [職業]の合計欄には、[職業分類不能]を含みます。

常用的 フルタイム



常用的 パート

