

求人・求職バランスシート

奈良労働局

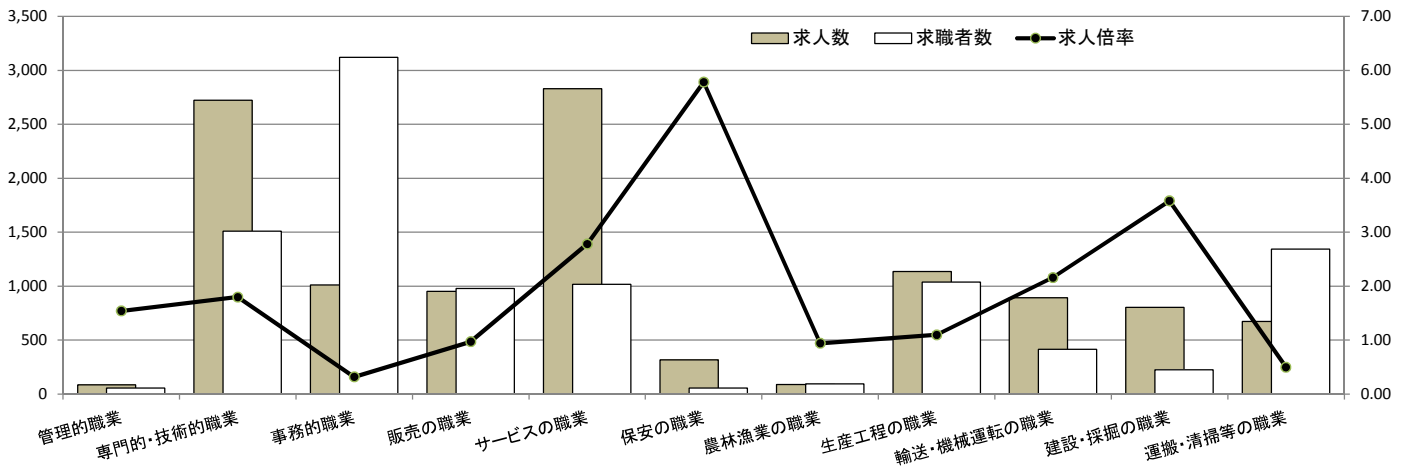
平成29年8月

(単位:人、倍)

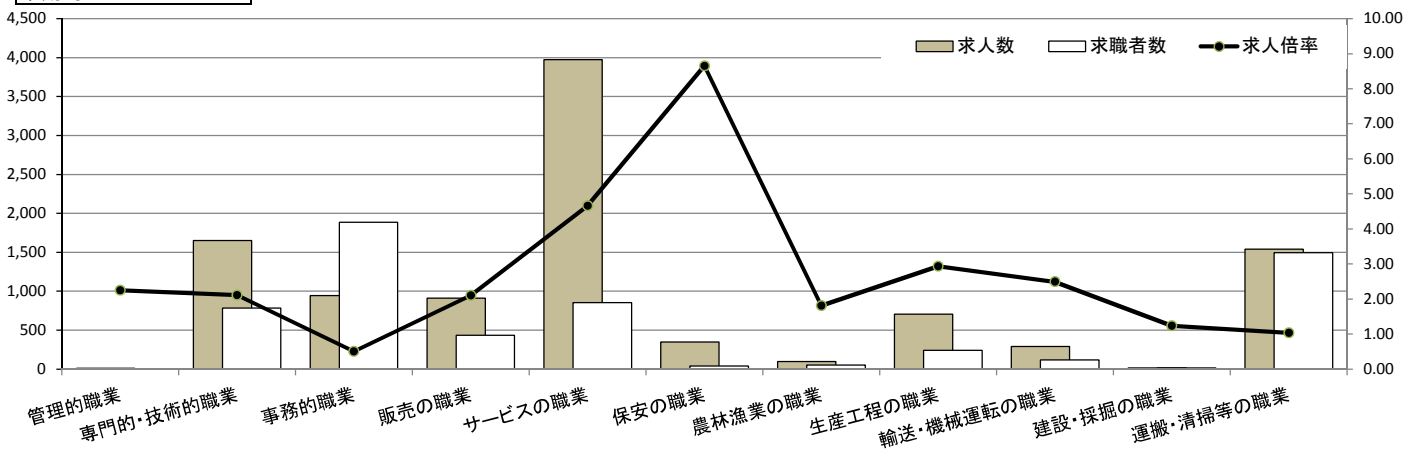
職業別	年齢別	常用的フルタイム					常用的パート						
		計	～24歳	25～34歳	35～44歳	45～54歳	55歳～	計	～24歳	25～34歳	35～44歳	45～54歳	55歳～
合計	求人数	11,514	1,747	3,558	2,691	2,021	1,497	10,480	442	1,667	2,031	2,132	4,208
	求職者数	11,205	1,430	2,927	2,490	2,301	2,057	7,133	289	1,090	1,329	1,398	3,027
	求人倍率	1.03	1.22	1.22	1.08	0.88	0.73	1.47	1.53	1.53	1.53	1.53	1.39
管理的職業	求人数	86	8	16	24	17	21	9	0	0	0	2	7
	求職者数	56	3	6	9	13	25	4	0	0	0	1	3
	求人倍率	1.54	2.67	2.67	2.67	1.31	0.84	2.25	0.00	0.00	0.00	2.00	2.33
専門的・技術的職業	求人数	2,722	273	923	577	522	427	1,652	37	402	381	307	525
	求職者数	1,510	137	465	308	304	296	784	17	185	175	141	266
	求人倍率	1.80	1.99	1.98	1.87	1.72	1.44	2.11	2.18	2.17	2.18	2.18	1.97
事務的職業	求人数	1,011	148	371	254	145	93	945	27	183	234	222	279
	求職者数	3,121	358	909	765	618	471	1,884	52	355	453	432	592
	求人倍率	0.32	0.41	0.41	0.33	0.23	0.20	0.50	0.52	0.52	0.52	0.51	0.47
販売の職業	求人数	951	195	376	173	131	76	909	39	150	156	186	378
	求職者数	978	145	280	169	222	162	433	18	70	73	87	185
	求人倍率	0.97	1.34	1.34	1.02	0.59	0.47	2.10	2.17	2.14	2.14	2.14	2.04
サービスの職業	求人数	2,829	464	799	619	556	391	3,972	198	633	643	872	1,626
	求職者数	1,016	151	260	215	208	182	852	41	131	133	181	366
	求人倍率	2.78	3.07	3.07	2.88	2.67	2.15	4.66	4.83	4.83	4.83	4.82	4.44
保安の職業	求人数	318	35	7	26	63	187	346	13	0	0	0	333
	求職者数	55	5	1	4	11	34	40	1	0	0	0	39
	求人倍率	5.78	7.00	7.00	6.50	5.73	5.50	8.65	13.00	0.00	0.00	0.00	8.54
農林漁業の職業	求人数	89	20	21	28	10	10	96	0	11	16	13	56
	求職者数	95	18	19	27	14	17	53	0	6	9	7	31
	求人倍率	0.94	1.11	1.11	1.04	0.71	0.59	1.81	0.00	1.83	1.78	1.86	1.81
生産工程の職業	求人数	1,137	163	385	343	168	78	705	26	97	168	145	269
	求職者数	1,038	111	266	300	227	134	241	8	30	52	45	106
	求人倍率	1.10	1.47	1.45	1.14	0.74	0.58	2.93	3.25	3.23	3.23	3.22	2.54
輸送・機械運転の職業	求人数	894	39	141	217	270	227	289	0	6	3	12	268
	求職者数	414	15	54	85	130	130	116	0	2	1	4	109
	求人倍率	2.16	2.60	2.61	2.55	2.08	1.75	2.49	0.00	3.00	3.00	3.00	2.46
建設・採掘の職業	求人数	805	123	243	172	152	115	16	0	0	0	1	15
	求職者数	225	25	50	44	56	50	13	0	0	0	1	12
	求人倍率	3.58	4.92	4.86	3.91	2.71	2.30	1.23	0.00	0.00	0.00	1.00	1.25
運搬・清掃等の職業	求人数	672	98	179	163	123	109	1,541	53	154	223	330	781
	求職者数	1,344	163	296	292	296	297	1,496	48	140	205	303	800
	求人倍率	0.50	0.60	0.60	0.56	0.42	0.37	1.03	1.10	1.10	1.09	1.09	0.98

- (注) 1 求人数・求職者数・求人倍率は、正式にはそれぞれ有効求人数・有効求職者数・有効求人倍率といえます。
 2 求人倍率は、求職者1人あたりの求人数を意味しています。
 3 [職業]の合計欄には、[職業分類不能]を含みます。

常用的フルタイム



常用的パート



求人・求職バランスシート

奈良労働局 北和地域

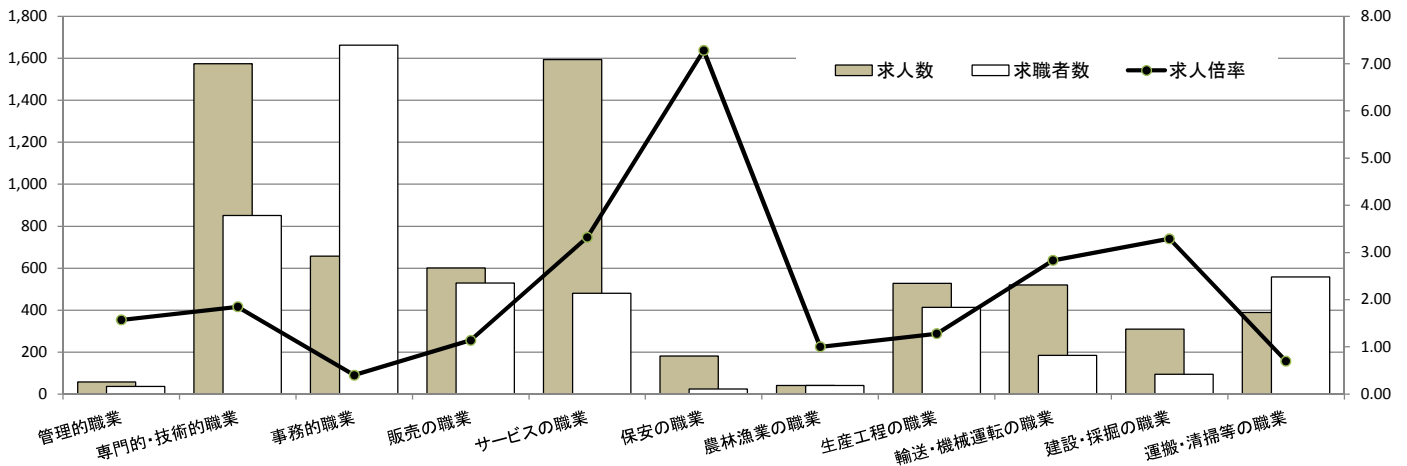
平成29年8月

(単位:人、倍)

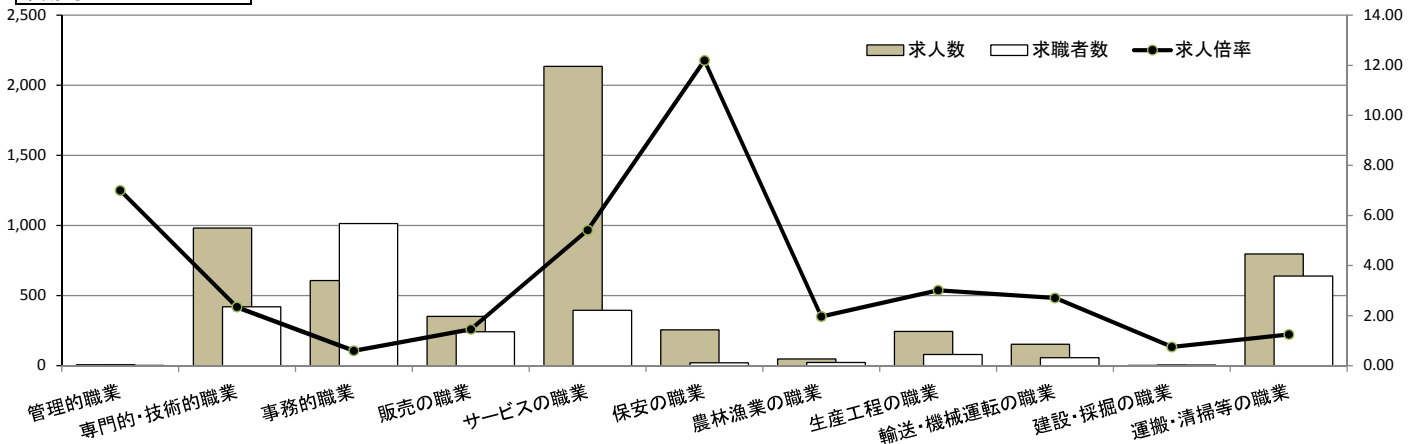
職業別	年齢別	常用的フルタイム					常用的パート						
		計	～24歳	25～34歳	35～44歳	45～54歳	55歳～	計	～24歳	25～34歳	35～44歳	45～54歳	55歳～
合計	求人数	6,454	924	1,978	1,580	1,131	841	5,584	210	906	1,089	1,072	2,307
	求職者数	5,562	678	1,459	1,292	1,139	994	3,474	126	544	655	646	1,503
	求人倍率	1.16	1.36	1.36	1.22	0.99	0.85	1.61	1.67	1.67	1.66	1.66	1.53
管理的職業	求人数	58	3	14	17	12	12	7	0	0	0	0	7
	求職者数	37	1	4	5	10	17	1	0	0	0	0	1
	求人倍率	1.57	3.00	3.50	3.40	1.20	0.71	7.00	0.00	0.00	0.00	0.00	7.00
専門的・技術的職業	求人数	1,575	166	505	349	296	259	983	24	215	234	184	326
	求職者数	851	83	253	182	166	167	420	10	90	98	77	145
	求人倍率	1.85	2.00	2.00	1.92	1.78	1.55	2.34	2.40	2.39	2.39	2.39	2.25
事務的職業	求人数	657	85	239	169	100	64	607	12	117	149	133	196
	求職者数	1,663	168	478	421	344	252	1,014	19	190	241	217	347
	求人倍率	0.40	0.51	0.50	0.40	0.29	0.25	0.60	0.63	0.62	0.62	0.61	0.56
販売の職業	求人数	601	128	231	114	83	45	352	10	65	61	59	157
	求職者数	529	81	147	94	128	79	243	7	44	41	40	111
	求人倍率	1.14	1.58	1.57	1.21	0.65	0.57	1.45	1.43	1.48	1.49	1.48	1.41
サービスの職業	求人数	1,594	228	462	383	282	239	2,135	94	304	354	459	924
	求職者数	480	63	128	109	87	93	395	17	55	64	83	176
	求人倍率	3.32	3.62	3.61	3.51	3.24	2.57	5.41	5.53	5.53	5.53	5.53	5.25
保安の職業	求人数	182	34	0	0	30	118	256	0	0	0	0	256
	求職者数	25	4	0	0	4	17	21	0	0	0	0	21
	求人倍率	7.28	8.50	0.00	0.00	7.50	6.94	12.19	0.00	0.00	0.00	0.00	12.19
農林漁業の職業	求人数	41	8	8	17	5	3	47	0	4	14	4	25
	求職者数	41	7	7	16	7	4	24	0	2	7	2	13
	求人倍率	1.00	1.14	1.14	1.06	0.71	0.75	1.96	0.00	2.00	2.00	2.00	1.92
生産工程の職業	求人数	528	56	190	168	73	41	244	9	38	53	38	106
	求職者数	414	31	107	127	91	58	81	3	12	17	12	37
	求人倍率	1.28	1.81	1.78	1.32	0.80	0.71	3.01	3.00	3.17	3.12	3.17	2.86
輸送・機械運転の職業	求人数	520	17	89	142	168	104	154	0	0	4	7	143
	求職者数	184	5	26	42	64	47	57	0	0	1	2	54
	求人倍率	2.83	3.40	3.42	3.38	2.63	2.21	2.70	0.00	0.00	4.00	3.50	2.65
建設・採掘の職業	求人数	309	48	82	78	62	39	3	0	0	0	1	2
	求職者数	94	11	19	22	24	18	4	0	0	0	1	3
	求人倍率	3.29	4.36	4.32	3.55	2.58	2.17	0.75	0.00	0.00	0.00	1.00	0.67
運搬・清掃等の職業	求人数	389	54	96	100	75	64	796	38	79	114	170	395
	求職者数	559	67	120	130	126	116	639	28	58	86	128	339
	求人倍率	0.70	0.81	0.80	0.77	0.60	0.55	1.25	1.36	1.36	1.33	1.33	1.17

- (注) 1 求人数・求職者数・求人倍率は、正式にはそれぞれ有効求人数・有効求職者数・有効求人倍率といえます。
 2 求人倍率は、求職者1人あたりの求人数を意味しています。
 3 [職業]の合計欄には、[職業分類不能]を含みます。

常用的フルタイム



常用的パート



求人・求職バランスシート

奈良労働局 中南和地域

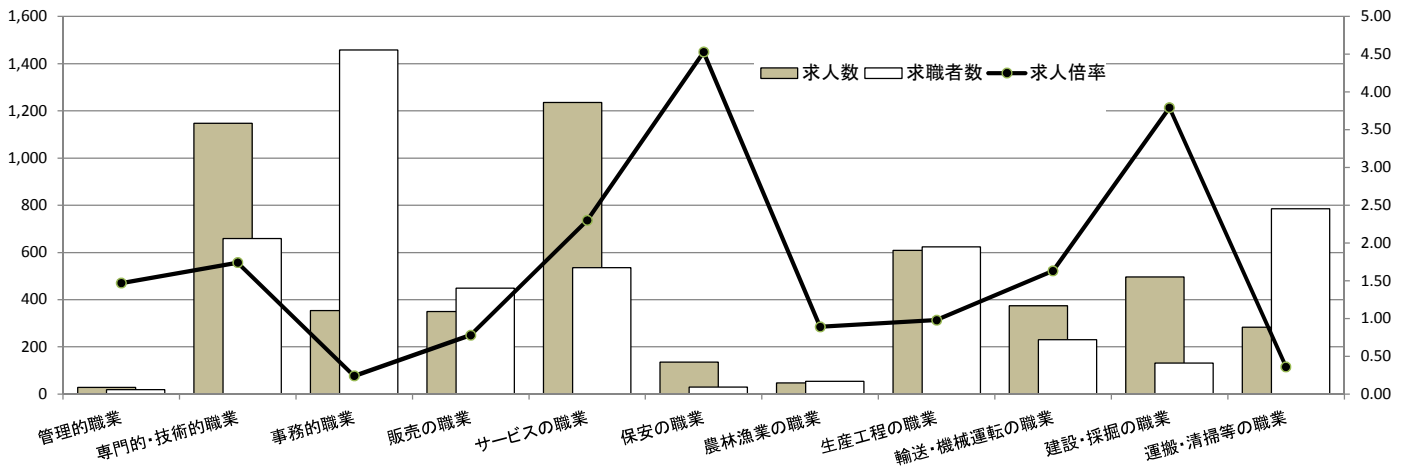
平成29年8月

(単位:人、倍)

職業別	年齢別	常用的フルタイム						常用的パート					
		計	～24歳	25～34歳	35～44歳	45～54歳	55歳～	計	～24歳	25～34歳	35～44歳	45～54歳	55歳～
合計	求人数	5,060	814	1,580	1,126	889	651	4,896	228	764	943	1,049	1,912
	求職者数	5,643	752	1,468	1,198	1,162	1,063	3,659	163	546	674	752	1,524
	求人倍率	0.90	1.08	1.08	0.94	0.77	0.61	1.34	1.40	1.40	1.40	1.39	1.25
管理的職業	求人数	28	4	4	8	4	8	2	0	0	0	1	1
	求職者数	19	2	2	4	3	8	3	0	0	0	1	2
	求人倍率	1.47	2.00	2.00	2.00	1.33	1.00	0.67	0.00	0.00	0.00	1.00	0.50
専門的・技術的職業	求人数	1,147	107	417	229	225	169	669	14	183	148	123	201
	求職者数	659	54	212	126	138	129	364	7	95	77	64	121
	求人倍率	1.74	1.98	1.97	1.82	1.63	1.31	1.84	2.00	1.93	1.92	1.92	1.66
事務的職業	求人数	354	59	132	88	47	28	338	13	66	84	85	90
	求職者数	1,458	190	431	344	274	219	870	33	165	212	215	245
	求人倍率	0.24	0.31	0.31	0.26	0.17	0.13	0.39	0.39	0.40	0.40	0.40	0.37
販売の職業	求人数	350	69	142	60	49	30	557	33	78	95	140	211
	求職者数	449	64	133	75	94	83	190	11	26	32	47	74
	求人倍率	0.78	1.08	1.07	0.80	0.52	0.36	2.93	3.00	3.00	2.97	2.98	2.85
サービスの職業	求人数	1,235	228	343	245	262	157	1,837	101	321	291	411	713
	求職者数	536	88	132	106	121	89	457	24	76	69	98	190
	求人倍率	2.30	2.59	2.60	2.31	2.17	1.76	4.02	4.21	4.22	4.22	4.19	3.75
保安の職業	求人数	136	6	5	22	28	75	90	5	0	0	0	85
	求職者数	30	1	1	4	7	17	19	1	0	0	0	18
	求人倍率	4.53	6.00	5.00	5.50	4.00	4.41	4.74	5.00	0.00	0.00	0.00	4.72
農林漁業の職業	求人数	48	12	13	11	5	7	49	0	7	3	9	30
	求職者数	54	11	12	11	7	13	29	0	4	2	5	18
	求人倍率	0.89	1.09	1.08	1.00	0.71	0.54	1.69	0.00	1.75	1.50	1.80	1.67
生産工程の職業	求人数	609	101	197	178	95	38	461	16	59	115	108	163
	求職者数	624	80	159	173	136	76	160	5	18	35	33	69
	求人倍率	0.98	1.26	1.24	1.03	0.70	0.50	2.88	3.20	3.28	3.29	3.27	2.36
輸送・機械 運転の職業	求人数	374	20	54	80	109	111	135	0	5	0	5	125
	求職者数	230	10	28	43	66	83	59	0	2	0	2	55
	求人倍率	1.63	2.00	1.93	1.86	1.65	1.34	2.29	0.00	2.50	0.00	2.50	2.27
建設・採掘 の職業	求人数	496	74	162	92	91	77	13	0	0	0	0	13
	求職者数	131	14	31	22	32	32	9	0	0	0	0	9
	求人倍率	3.79	5.29	5.23	4.18	2.84	2.41	1.44	0.00	0.00	0.00	0.00	1.44
運搬・清掃 等の職業	求人数	283	44	81	65	49	44	745	18	75	108	159	385
	求職者数	785	96	176	162	170	181	857	20	82	119	175	461
	求人倍率	0.36	0.46	0.46	0.40	0.29	0.24	0.87	0.90	0.91	0.91	0.91	0.84

- (注) 1 求人数・求職者数・求人倍率は、正式にはそれぞれ有効求人数・有効求職者数・有効求人倍率といえます。
 2 求人倍率は、求職者1人あたりの求人数を意味しています。
 3 [職業]の合計欄には、[職業分類不能]を含みます。

常用的フルタイム



常用的パート

