

求人・求職バランスシート

奈良労働局

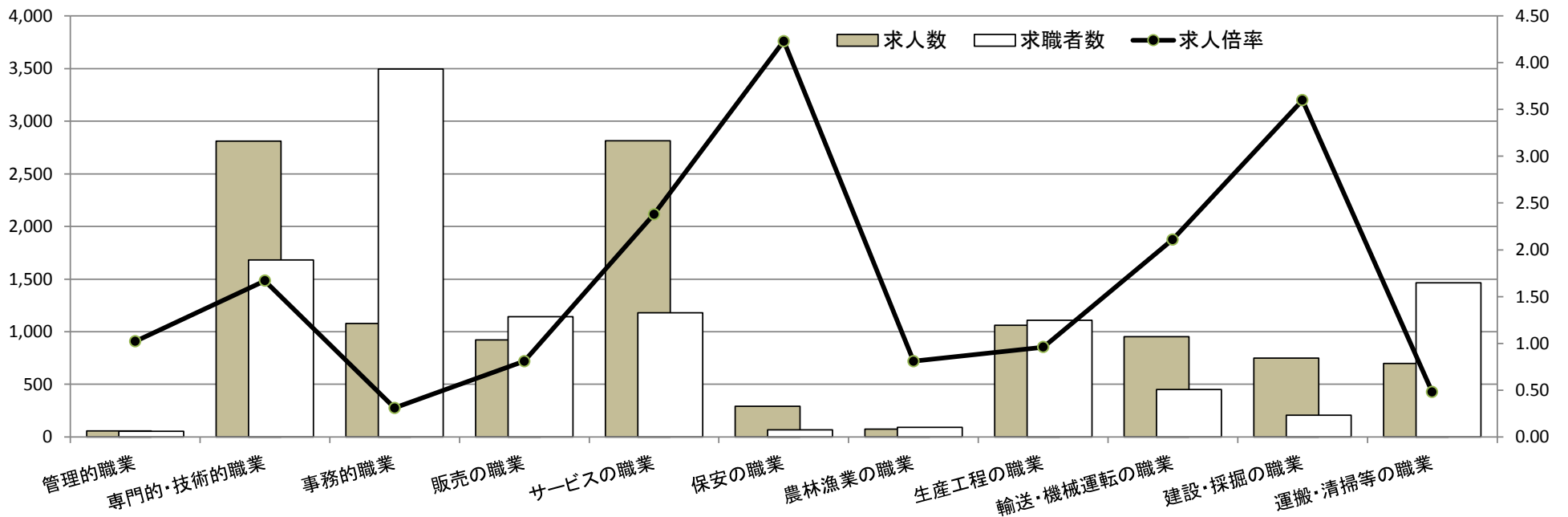
平成29年3月

(単位:人、倍)

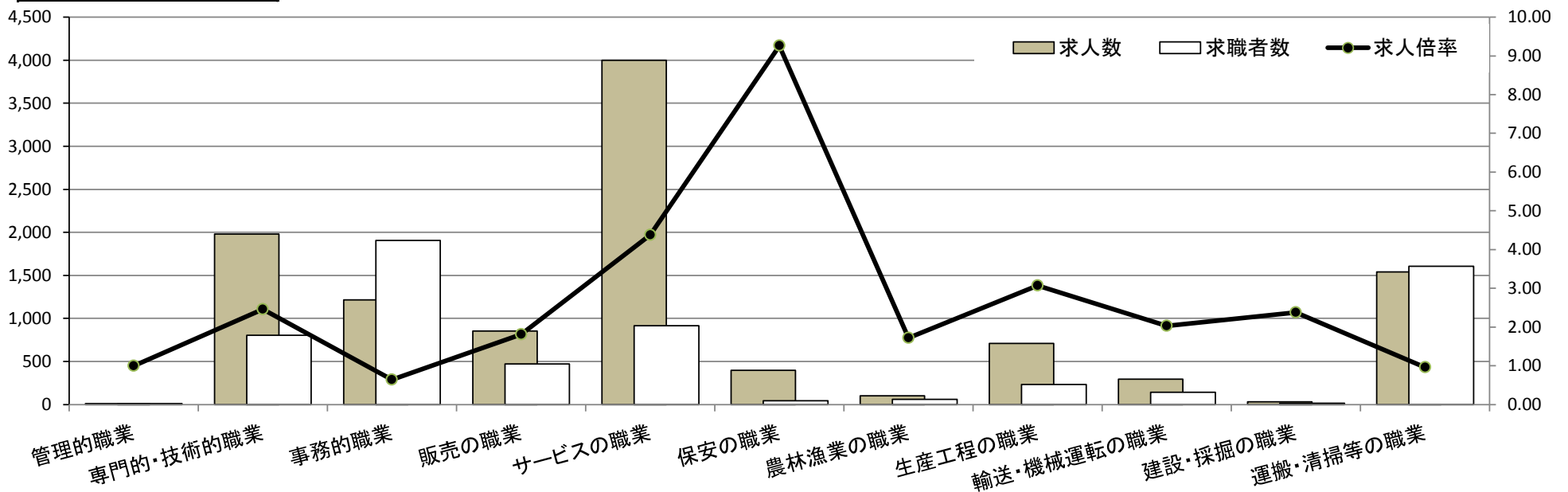
職業別	年齢別	常用的フルタイム						常用的パート					
		計	～24歳	25～34歳	35～44歳	45～54歳	55歳～	計	～24歳	25～34歳	35～44歳	45～54歳	55歳～
合計	求人数	11,503	1,879	3,414	2,652	2,059	1,499	11,133	476	1,660	2,242	2,293	4,462
	求職者数	12,385	1,730	3,163	2,726	2,550	2,216	7,336	301	1,051	1,419	1,454	3,111
	求人倍率	0.93	1.09	1.08	0.97	0.81	0.68	1.52	1.58	1.58	1.58	1.58	1.43
管理的職業	求人数	56	4	9	5	15	23	10	2	0	0	0	8
	求職者数	55	2	5	4	14	30	10	0	0	0	0	10
	求人倍率	1.02	2.00	1.80	1.25	1.07	0.77	1.00	999.99	0.00	0.00	0.00	0.80
専門的・技術的職業	求人数	2,809	288	908	593	586	434	1,980	66	429	480	392	613
	求職者数	1,683	155	492	341	366	329	805	26	168	188	154	269
	求人倍率	1.67	1.86	1.85	1.74	1.60	1.32	2.46	2.54	2.55	2.55	2.55	2.28
事務的職業	求人数	1,077	154	371	269	178	105	1,217	23	207	345	324	318
	求職者数	3,495	423	1,022	833	718	499	1,907	35	316	526	496	534
	求人倍率	0.31	0.36	0.36	0.32	0.25	0.21	0.64	0.66	0.66	0.66	0.65	0.60
販売の職業	求人数	922	155	364	201	122	80	853	49	143	131	179	351
	求職者数	1,143	143	338	238	233	191	472	26	76	70	96	204
	求人倍率	0.81	1.08	1.08	0.84	0.52	0.42	1.81	1.88	1.88	1.87	1.86	1.72
サービスの職業	求人数	2,814	469	704	602	636	403	3,999	153	577	731	853	1,685
	求職者数	1,181	174	264	246	285	212	913	34	128	162	189	400
	求人倍率	2.38	2.70	2.67	2.45	2.23	1.90	4.38	4.50	4.51	4.51	4.51	4.21
保安の職業	求人数	292	22	22	31	66	151	398	25	0	0	38	335
	求職者数	69	5	5	7	15	37	43	2	0	0	3	38
	求人倍率	4.23	4.40	4.40	4.43	4.40	4.08	9.26	12.50	0.00	0.00	12.67	8.82
農林漁業の職業	求人数	74	20	11	19	11	13	103	5	7	12	16	63
	求職者数	91	19	10	21	16	25	60	3	4	7	9	37
	求人倍率	0.81	1.05	1.10	0.90	0.69	0.52	1.72	1.67	1.75	1.71	1.78	1.70
生産工程の職業	求人数	1,060	170	331	332	150	77	710	54	111	154	117	274
	求職者数	1,108	137	271	327	227	146	231	16	33	46	35	101
	求人倍率	0.96	1.24	1.22	1.02	0.66	0.53	3.07	3.38	3.36	3.35	3.34	2.71
輸送・機械 運転の職業	求人数	953	35	139	288	249	242	293	0	0	0	20	273
	求職者数	452	14	55	118	123	142	144	0	0	0	8	136
	求人倍率	2.11	2.50	2.53	2.44	2.02	1.70	2.03	0.00	0.00	0.00	2.50	2.01
建設・採掘 の職業	求人数	748	168	195	155	118	112	31	2	0	7	5	17
	求職者数	208	37	43	42	41	45	13	1	0	3	2	7
	求人倍率	3.60	4.54	4.53	3.69	2.88	2.49	2.38	2.00	0.00	2.33	2.50	2.43
運搬・清掃 等の職業	求人数	698	104	196	158	116	124	1,539	66	175	201	274	823
	求職者数	1,465	178	337	305	297	348	1,607	65	172	198	270	902
	求人倍率	0.48	0.58	0.58	0.52	0.39	0.36	0.96	1.02	1.02	1.02	1.01	0.91

- (注) 1 求人数・求職者数・求人倍率は、正式にはそれぞれ有効求人数・有効求職者数・有効求人倍率といいます。
 2 求人倍率は、求職者1人あたりの求人数を意味しています。
 3 [職業]の合計欄には、[職業分類不能]を含みます。

常用的フルタイム



常用的パート



求人・求職バランスシート

奈良労働局 北和地域

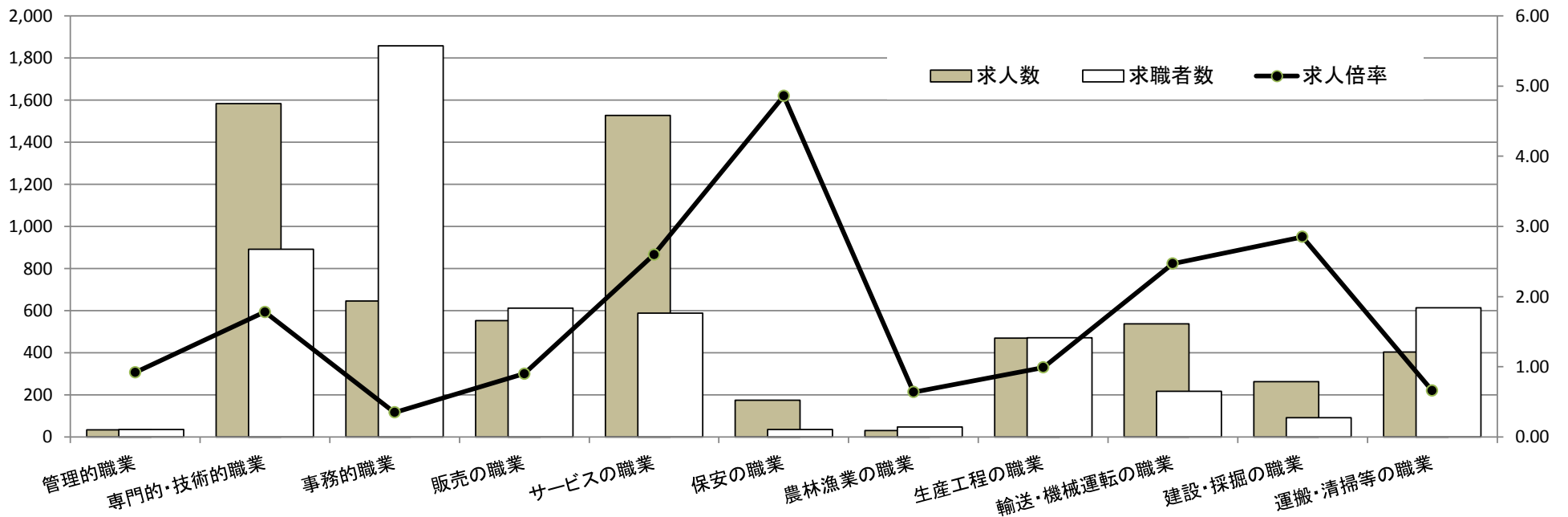
平成29年3月

(単位:人、倍)

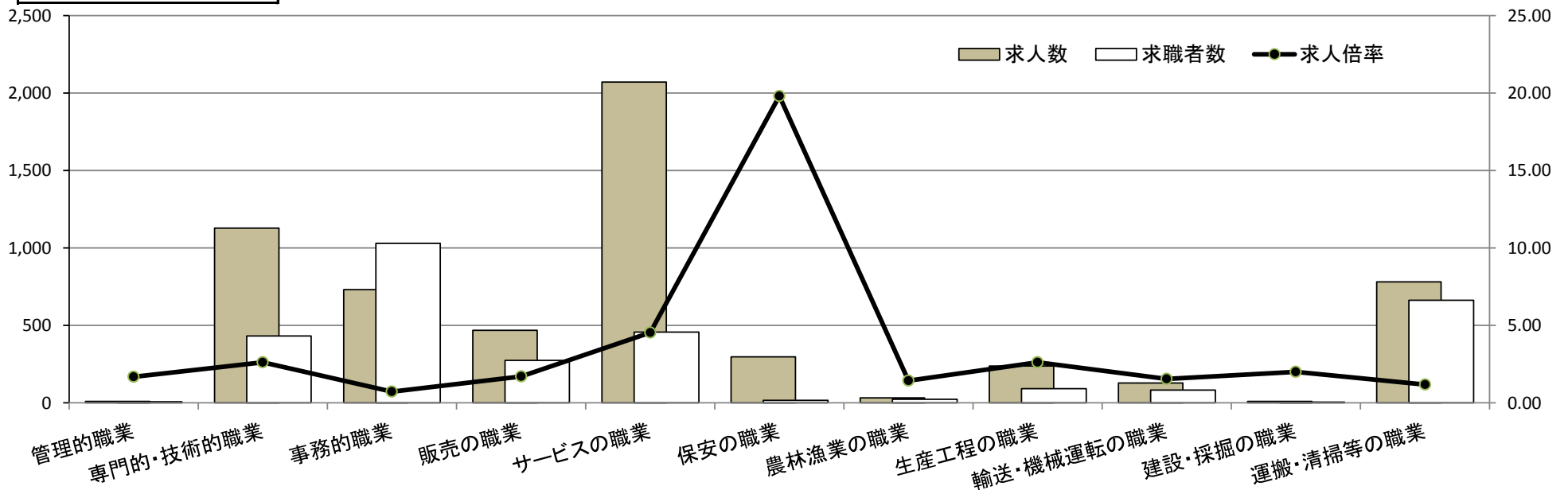
職業別	年齢別	常用的フルタイム						常用的パート					
		計	～24歳	25～34歳	35～44歳	45～54歳	55歳～	計	～24歳	25～34歳	35～44歳	45～54歳	55歳～
合計	求人数	6,220	882	1,800	1,504	1,182	852	5,897	222	869	1,181	1,211	2,414
	求職者数	6,139	747	1,536	1,406	1,334	1,116	3,599	130	509	692	712	1,556
	求人倍率	1.01	1.18	1.17	1.07	0.89	0.76	1.64	1.71	1.71	1.71	1.70	1.55
管理的職業	求人数	33	4	2	4	10	13	10	2	0	0	0	8
	求職者数	36	2	1	3	11	19	6	0	0	0	0	6
	求人倍率	0.92	2.00	2.00	1.33	0.91	0.68	1.67	999.99	0.00	0.00	0.00	1.33
専門的・技術的職業	求人数	1,584	162	470	330	367	255	1,128	46	220	260	243	359
	求職者数	892	83	242	178	213	176	431	17	81	96	90	147
	求人倍率	1.78	1.95	1.94	1.85	1.72	1.45	2.62	2.71	2.72	2.71	2.70	2.44
事務的職業	求人数	646	72	218	170	115	71	731	12	119	198	189	213
	求職者数	1,858	179	541	459	399	280	1,030	16	163	272	261	318
	求人倍率	0.35	0.40	0.40	0.37	0.29	0.25	0.71	0.75	0.73	0.73	0.72	0.67
販売の職業	求人数	553	96	196	133	73	55	468	16	76	80	84	212
	求職者数	612	78	159	135	130	110	275	9	43	45	48	130
	求人倍率	0.90	1.23	1.23	0.99	0.56	0.50	1.70	1.78	1.77	1.78	1.75	1.63
サービスの職業	求人数	1,528	214	375	320	357	262	2,071	65	247	350	466	943
	求職者数	588	72	129	116	145	126	457	14	53	75	100	215
	求人倍率	2.60	2.97	2.91	2.76	2.46	2.08	4.53	4.64	4.66	4.67	4.66	4.39
保安の職業	求人数	175	16	5	16	47	91	297	0	0	0	0	297
	求職者数	36	3	1	3	9	20	15	0	0	0	0	15
	求人倍率	4.86	5.33	5.00	5.33	5.22	4.55	19.80	0.00	0.00	0.00	0.00	19.80
農林漁業の職業	求人数	30	9	4	7	4	6	33	1	1	5	5	21
	求職者数	47	12	5	12	7	11	23	1	1	3	3	15
	求人倍率	0.64	0.75	0.80	0.58	0.57	0.55	1.43	1.00	1.00	1.67	1.67	1.40
生産工程の職業	求人数	469	72	132	159	74	32	238	19	38	70	38	73
	求職者数	472	55	102	149	110	56	91	7	14	26	14	30
	求人倍率	0.99	1.31	1.29	1.07	0.67	0.57	2.62	2.71	2.71	2.69	2.71	2.43
輸送・機械 運転の職業	求人数	537	15	63	178	142	139	129	0	0	0	9	120
	求職者数	217	5	21	61	61	69	83	0	0	0	4	79
	求人倍率	2.47	3.00	3.00	2.92	2.33	2.01	1.55	0.00	0.00	0.00	2.25	1.52
建設・採掘 の職業	求人数	262	53	67	63	40	39	10	0	0	0	4	6
	求職者数	92	15	19	22	17	19	5	0	0	0	2	3
	求人倍率	2.85	3.53	3.53	2.86	2.35	2.05	2.00	0.00	0.00	0.00	2.00	2.00
運搬・清掃 等の職業	求人数	403	56	112	98	70	67	782	34	87	100	137	424
	求職者数	614	70	139	143	132	130	663	27	68	78	108	382
	求人倍率	0.66	0.80	0.81	0.69	0.53	0.52	1.18	1.26	1.28	1.28	1.27	1.11

- (注) 1 求人数・求職者数・求人倍率は、正式にはそれぞれ有効求人数・有効求職者数・有効求人倍率といいます。
 2 求人倍率は、求職者1人あたりの求人数を意味しています。
 3 [職業]の合計欄には、[職業分類不能]を含みます。

常用的フルタイム



常用的パート



求人・求職バランスシート

奈良労働局 中南和地域

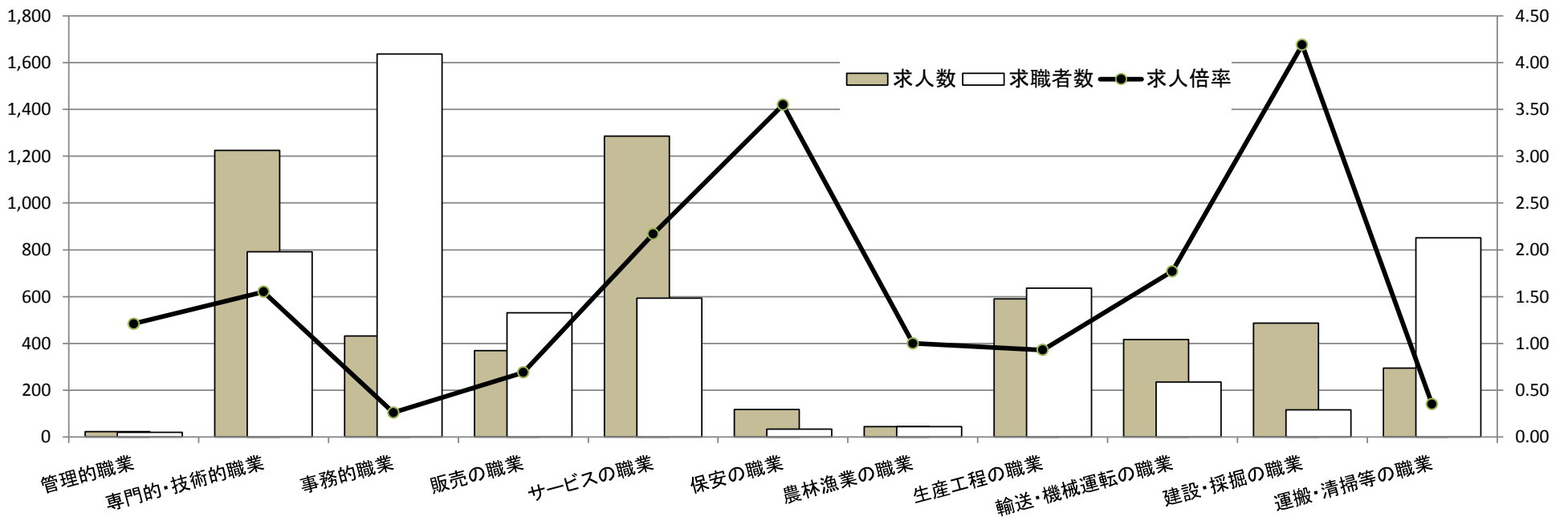
平成29年3月

(単位:人、倍)

職業別	年齢別	常用的フルタイム						常用的パート					
		計	～24歳	25～34歳	35～44歳	45～54歳	55歳～	計	～24歳	25～34歳	35～44歳	45～54歳	55歳～
合計	求人数	5,283	978	1,609	1,159	887	650	5,236	249	790	1,060	1,081	2,056
	求職者数	6,246	983	1,627	1,320	1,216	1,100	3,737	171	542	727	742	1,555
	求人倍率	0.85	0.99	0.99	0.88	0.73	0.59	1.40	1.46	1.46	1.46	1.46	1.32
管理的職業	求人数	23	0	7	2	4	10	0	0	0	0	0	0
	求職者数	19	0	4	1	3	11	4	0	0	0	0	4
	求人倍率	1.21	0.00	1.75	2.00	1.33	0.91	0.00	0.00	0.00	0.00	0.00	0.00
専門的・技術的職業	求人数	1,225	125	433	263	224	180	852	21	206	218	152	255
	求職者数	791	72	250	163	153	153	374	9	87	92	64	122
	求人倍率	1.55	1.74	1.73	1.61	1.46	1.18	2.28	2.33	2.37	2.37	2.38	2.09
事務的職業	求人数	431	78	152	101	65	35	486	11	87	145	134	109
	求職者数	1,637	244	481	374	319	219	877	19	153	254	235	216
	求人倍率	0.26	0.32	0.32	0.27	0.20	0.16	0.55	0.58	0.57	0.57	0.57	0.50
販売の職業	求人数	369	59	162	72	50	26	385	34	67	50	97	137
	求職者数	531	65	179	103	103	81	197	17	33	25	48	74
	求人倍率	0.69	0.91	0.91	0.70	0.49	0.32	1.95	2.00	2.03	2.00	2.02	1.85
サービスの職業	求人数	1,286	248	328	280	281	149	1,928	87	326	378	387	750
	求職者数	593	102	135	130	140	86	456	20	75	87	89	185
	求人倍率	2.17	2.43	2.43	2.15	2.01	1.73	4.23	4.35	4.35	4.34	4.35	4.05
保安の職業	求人数	117	7	14	14	21	61	101	8	0	0	12	81
	求職者数	33	2	4	4	6	17	28	2	0	0	3	23
	求人倍率	3.55	3.50	3.50	3.50	3.50	3.59	3.61	4.00	0.00	0.00	4.00	3.52
農林漁業の職業	求人数	44	10	7	12	7	8	70	4	6	7	11	42
	求職者数	44	7	5	9	9	14	37	2	3	4	6	22
	求人倍率	1.00	1.43	1.40	1.33	0.78	0.57	1.89	2.00	2.00	1.75	1.83	1.91
生産工程の職業	求人数	591	98	197	174	77	45	472	34	73	77	80	208
	求職者数	636	82	169	178	117	90	140	9	19	20	21	71
	求人倍率	0.93	1.20	1.17	0.98	0.66	0.50	3.37	3.78	3.84	3.85	3.81	2.93
輸送・機械 運転の職業	求人数	416	19	72	115	109	101	164	0	0	0	12	152
	求職者数	235	9	34	57	62	73	61	0	0	0	4	57
	求人倍率	1.77	2.11	2.12	2.02	1.76	1.38	2.69	0.00	0.00	0.00	3.00	2.67
建設・採掘 の職業	求人数	486	118	129	87	79	73	21	3	0	8	0	10
	求職者数	116	22	24	20	24	26	8	1	0	3	0	4
	求人倍率	4.19	5.36	5.38	4.35	3.29	2.81	2.63	3.00	0.00	2.67	0.00	2.50
運搬・清掃 等の職業	求人数	295	46	84	64	48	53	757	32	87	100	135	403
	求職者数	851	108	198	162	165	218	944	38	104	120	162	520
	求人倍率	0.35	0.43	0.42	0.40	0.29	0.24	0.80	0.84	0.84	0.83	0.83	0.78

- (注) 1 求人数・求職者数・求人倍率は、正式にはそれぞれ有効求人数・有効求職者数・有効求人倍率といいます。
 2 求人倍率は、求職者1人あたりの求人数を意味しています。
 3 [職業]の合計欄には、[職業分類不能]を含みます。

常用的フルタイム



常用的パート

