

# 求人・求職バランスシート

奈良労働局

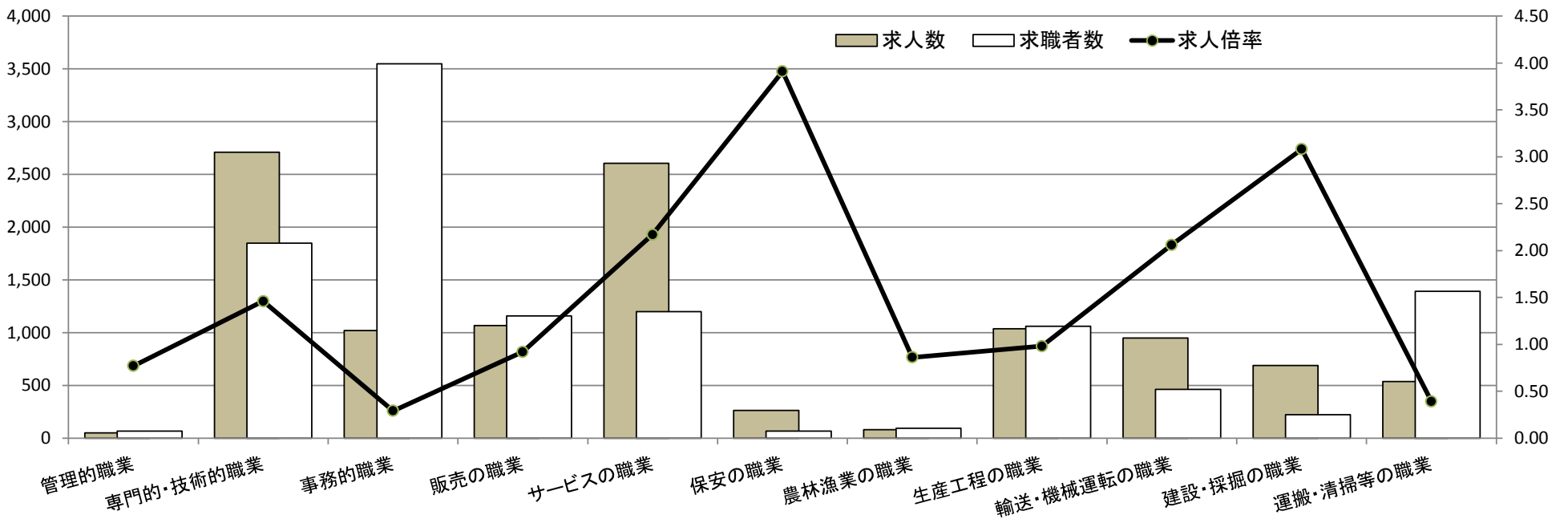
平成28年9月

(単位:人、倍)

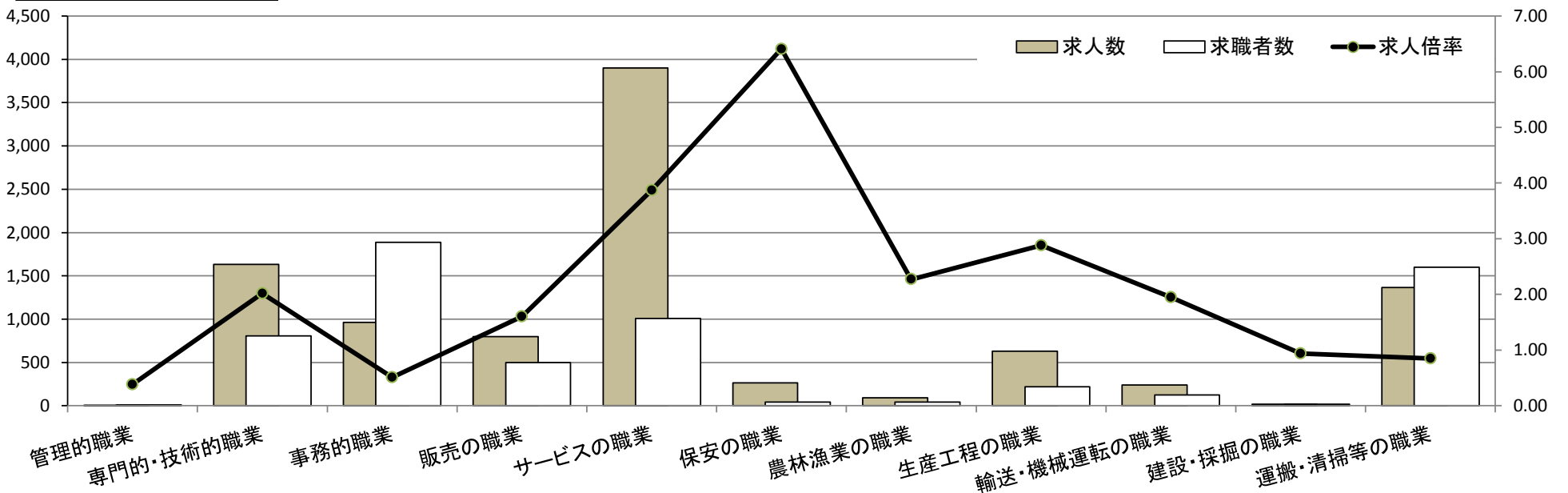
職業別	年齢別	常用的フルタイム						常用的パート					
		計	～24歳	25～34歳	35～44歳	45～54歳	55歳～	計	～24歳	25～34歳	35～44歳	45～54歳	55歳～
合計	求人数	11,001	1,648	3,402	2,640	1,934	1,377	9,909	436	1,554	2,181	2,083	3,655
	求職者数	12,255	1,535	3,200	2,802	2,543	2,175	7,289	307	1,093	1,534	1,467	2,888
	求人倍率	0.90	1.07	1.06	0.94	0.76	0.63	1.36	1.42	1.42	1.42	1.42	1.27
管理的職業	求人数	50	3	6	6	16	19	3	0	0	0	0	3
	求職者数	65	3	6	6	19	31	8	0	0	0	0	8
	求人倍率	0.77	1.00	1.00	1.00	0.84	0.61	0.38	0.00	0.00	0.00	0.00	0.38
専門的・技術的職業	求人数	2,708	258	877	632	543	398	1,634	42	399	426	298	469
	求職者数	1,849	158	542	414	388	347	807	20	191	204	143	249
	求人倍率	1.46	1.63	1.62	1.53	1.40	1.15	2.02	2.10	2.09	2.09	2.08	1.88
事務的職業	求人数	1,018	157	362	248	158	93	963	25	175	294	246	223
	求職者数	3,547	441	1,034	849	709	514	1,886	47	333	561	468	477
	求人倍率	0.29	0.36	0.35	0.29	0.22	0.18	0.51	0.53	0.53	0.52	0.53	0.47
販売の職業	求人数	1,068	167	417	247	155	82	799	33	131	149	185	301
	求職者数	1,157	131	329	261	261	175	499	20	80	91	113	195
	求人倍率	0.92	1.27	1.27	0.95	0.59	0.47	1.60	1.65	1.64	1.64	1.64	1.54
サービスの職業	求人数	2,606	445	662	628	527	344	3,901	209	626	806	831	1,429
	求職者数	1,199	180	271	284	264	200	1,009	52	156	201	207	393
	求人倍率	2.17	2.47	2.44	2.21	2.00	1.72	3.87	4.02	4.01	4.01	4.01	3.64
保安の職業	求人数	262	27	31	63	38	103	263	0	0	0	10	253
	求職者数	67	7	8	16	10	26	41	0	0	0	1	40
	求人倍率	3.91	3.86	3.88	3.94	3.80	3.96	6.41	0.00	0.00	0.00	10.00	6.33
農林漁業の職業	求人数	79	19	19	20	9	12	93	5	5	12	19	52
	求職者数	92	17	17	21	15	22	41	2	2	5	8	24
	求人倍率	0.86	1.12	1.12	0.95	0.60	0.55	2.27	2.50	2.50	2.40	2.38	2.17
生産工程の職業	求人数	1,037	165	326	305	169	72	631	44	63	160	113	251
	求職者数	1,060	128	257	294	255	126	219	14	20	51	36	98
	求人倍率	0.98	1.29	1.27	1.04	0.66	0.57	2.88	3.14	3.15	3.14	3.14	2.56
輸送・機械運転の職業	求人数	950	23	171	285	237	234	240	3	0	5	19	213
	求職者数	461	8	60	102	133	158	123	1	0	2	7	113
	求人倍率	2.06	2.88	2.85	2.79	1.78	1.48	1.95	3.00	0.00	2.50	2.71	1.88
建設・採掘の職業	求人数	687	158	184	158	91	96	16	2	2	4	1	7
	求職者数	223	40	47	49	38	49	17	2	2	4	1	8
	求人倍率	3.08	3.95	3.91	3.22	2.39	1.96	0.94	1.00	1.00	1.00	1.00	0.88
運搬・清掃等の職業	求人数	536	80	155	116	89	96	1,366	52	144	202	270	698
	求職者数	1,391	173	334	279	273	332	1,598	56	156	218	294	874
	求人倍率	0.39	0.46	0.46	0.42	0.33	0.29	0.85	0.93	0.92	0.93	0.92	0.80

- (注) 1 求人数・求職者数・求人倍率は、正式にはそれぞれ有効求人数・有効求職者数・有効求人倍率といひます。  
 2 求人倍率は、求職者1人あたりの求人数を意味しています。  
 3 [職業]の合計欄には、[職業分類不能]を含みます。

## 常用的フルタイム



## 常用的パート



# 求人・求職バランスシート

奈良労働局 北和地域

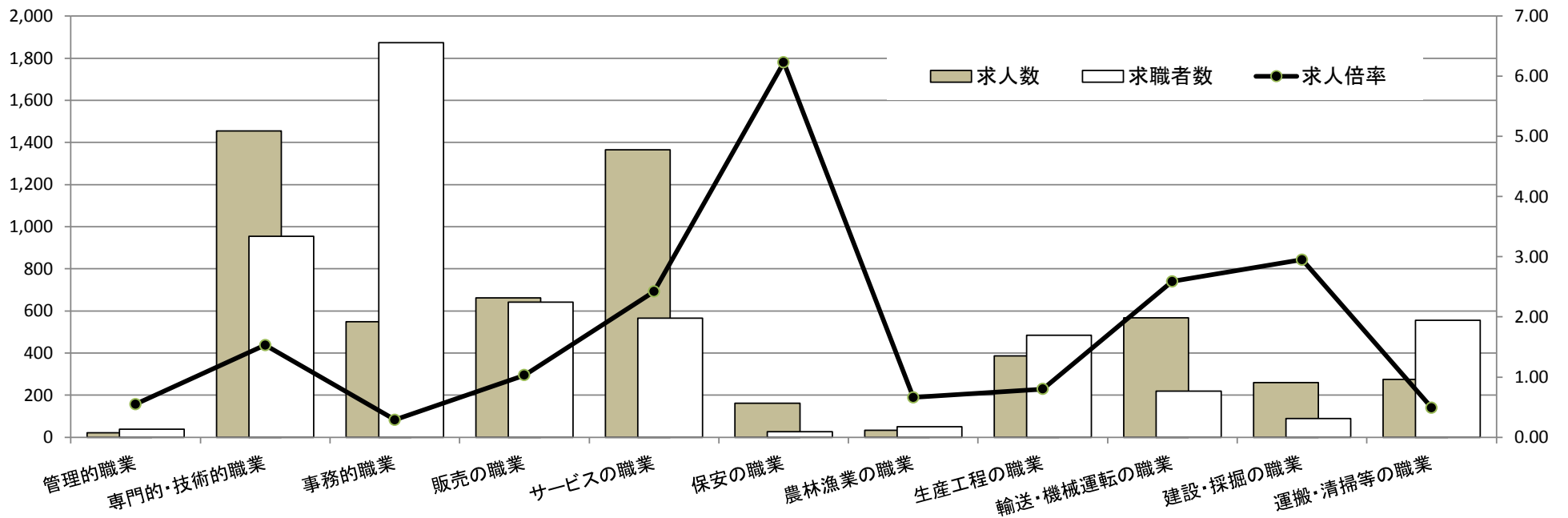
平成28年9月

(単位:人、倍)

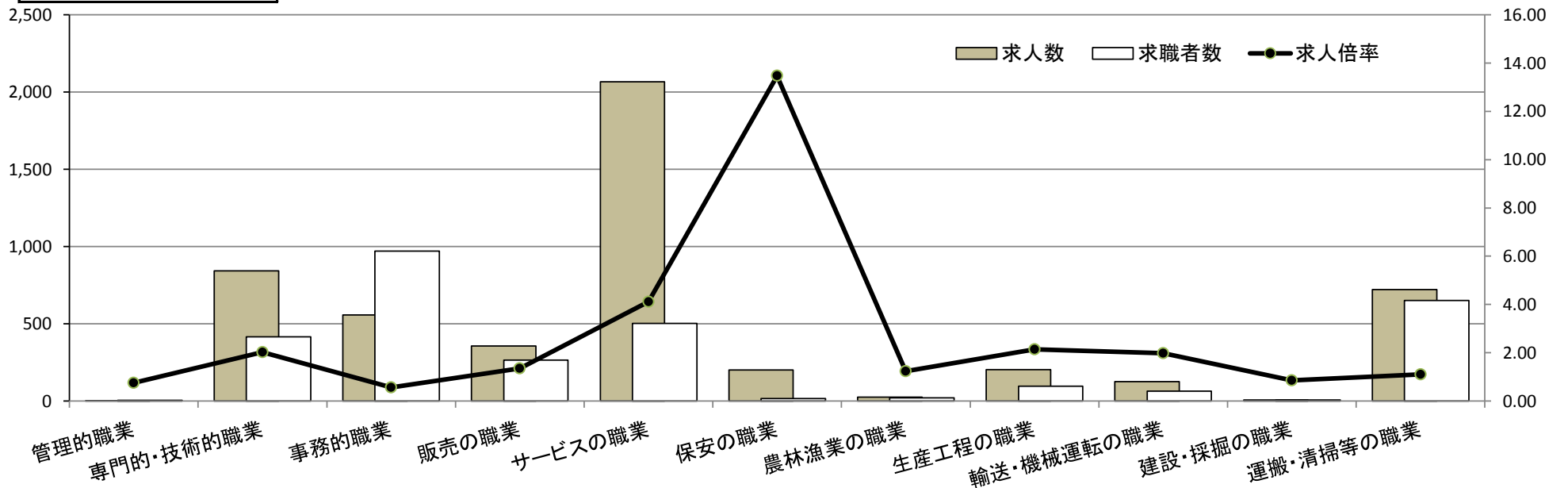
職業別	年齢別	常用的フルタイム						常用的パート					
		計	～24歳	25～34歳	35～44歳	45～54歳	55歳～	計	～24歳	25～34歳	35～44歳	45～54歳	55歳～
合計	求人数	5,734	788	1,777	1,385	1,020	764	5,110	236	774	1,063	1,049	1,988
	求職者数	6,110	710	1,623	1,399	1,289	1,089	3,528	158	517	710	702	1,441
	求人倍率	0.94	1.11	1.09	0.99	0.79	0.70	1.45	1.49	1.50	1.50	1.49	1.38
管理的職業	求人数	21	1	3	4	8	5	3	0	0	0	0	3
	求職者数	38	2	5	6	14	11	4	0	0	0	0	4
	求人倍率	0.55	0.50	0.60	0.67	0.57	0.45	0.75	0.00	0.00	0.00	0.00	0.75
専門的・技術的職業	求人数	1,455	131	429	335	312	248	843	23	197	213	153	257
	求職者数	954	79	260	212	212	191	416	11	95	103	74	133
	求人倍率	1.53	1.66	1.65	1.58	1.47	1.30	2.03	2.09	2.07	2.07	2.07	1.93
事務的職業	求人数	548	69	197	130	92	60	557	15	95	155	146	146
	求職者数	1,874	195	570	434	390	285	971	25	163	265	249	269
	求人倍率	0.29	0.35	0.35	0.30	0.24	0.21	0.57	0.60	0.58	0.58	0.59	0.54
販売の職業	求人数	661	100	270	142	93	56	357	12	55	69	67	154
	求職者数	641	69	188	133	148	103	265	9	41	52	50	113
	求人倍率	1.03	1.45	1.44	1.07	0.63	0.54	1.35	1.33	1.34	1.33	1.34	1.36
サービスの職業	求人数	1,365	174	324	388	269	210	2,066	109	316	387	429	825
	求職者数	565	65	124	155	119	102	502	26	75	92	102	207
	求人倍率	2.42	2.68	2.61	2.50	2.26	2.06	4.12	4.19	4.21	4.21	4.21	3.99
保安の職業	求人数	162	26	26	32	12	66	202	1	0	0	0	201
	求職者数	26	4	4	5	2	11	15	0	0	0	0	15
	求人倍率	6.23	6.50	6.50	6.40	6.00	6.00	13.47	999.99	0.00	0.00	0.00	13.40
農林漁業の職業	求人数	33	9	6	7	3	8	26	1	0	6	6	13
	求職者数	50	11	8	10	6	15	21	1	0	4	4	12
	求人倍率	0.66	0.82	0.75	0.70	0.50	0.53	1.24	1.00	0.00	1.50	1.50	1.08
生産工程の職業	求人数	387	48	133	123	58	25	203	16	25	53	33	76
	求職者数	485	43	121	141	122	58	95	7	11	24	15	38
	求人倍率	0.80	1.12	1.10	0.87	0.48	0.43	2.14	2.29	2.27	2.21	2.20	2.00
輸送・機械運転の職業	求人数	568	12	124	165	129	138	125	3	0	2	10	110
	求職者数	219	3	31	42	63	80	63	1	0	1	4	57
	求人倍率	2.59	4.00	4.00	3.93	2.05	1.73	1.98	3.00	0.00	2.00	2.50	1.93
建設・採掘の職業	求人数	260	55	70	64	31	40	6	1	0	2	0	3
	求職者数	88	15	19	21	13	20	7	1	0	2	0	4
	求人倍率	2.95	3.67	3.68	3.05	2.38	2.00	0.86	1.00	0.00	1.00	0.00	0.75
運搬・清掃等の職業	求人数	274	41	73	65	47	48	722	39	62	100	139	382
	求職者数	556	70	125	124	112	125	650	31	49	80	112	378
	求人倍率	0.49	0.59	0.58	0.52	0.42	0.38	1.11	1.26	1.27	1.25	1.24	1.01

- (注) 1 求人数・求職者数・求人倍率は、正式にはそれぞれ有効求人数・有効求職者数・有効求人倍率といいます。  
 2 求人倍率は、求職者1人あたりの求人数を意味しています。  
 3 [職業]の合計欄には、[職業分類不能]を含みます。

## 常用的フルタイム



## 常用的パート



# 求人・求職バランスシート

奈良労働局 中南和地域

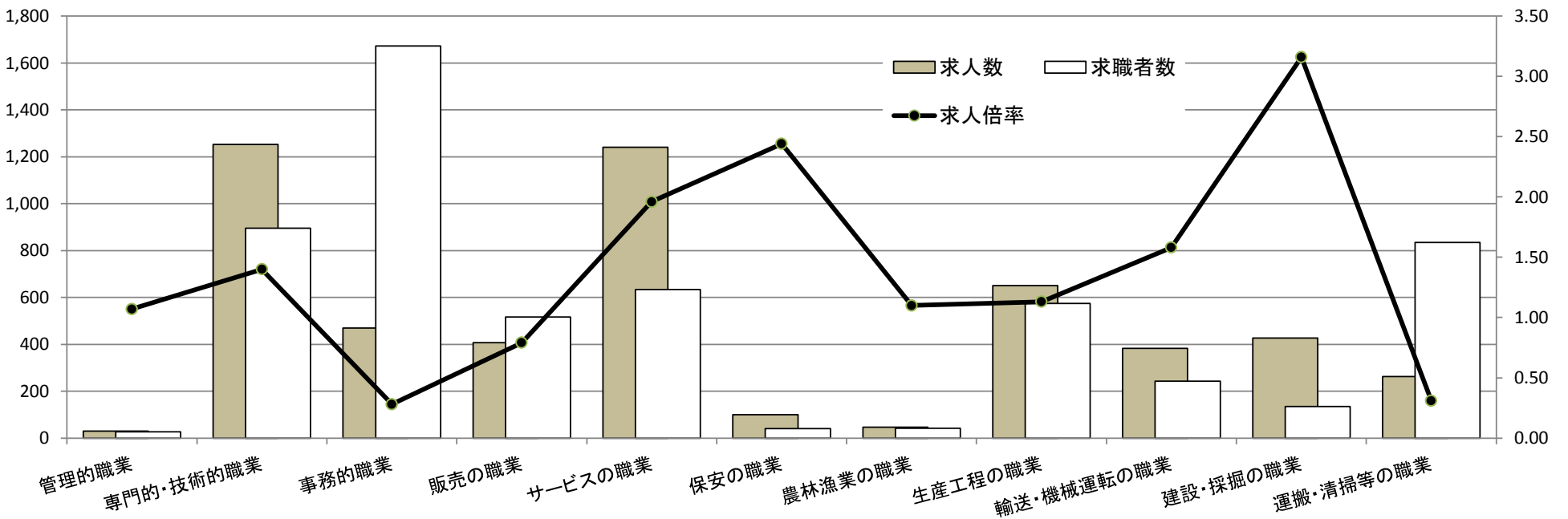
平成28年9月

(単位:人、倍)

職業別	年齢別	常用的フルタイム						常用的パート					
		計	～24歳	25～34歳	35～44歳	45～54歳	55歳～	計	～24歳	25～34歳	35～44歳	45～54歳	55歳～
合計	求人数	5,267	856	1,625	1,255	914	617	4,799	200	776	1,111	1,031	1,681
	求職者数	6,145	825	1,577	1,403	1,254	1,086	3,761	149	576	824	765	1,447
	求人倍率	0.86	1.04	1.03	0.89	0.73	0.57	1.28	1.34	1.35	1.35	1.35	1.16
管理的職業	求人数	29	3	3	0	6	17	0	0	0	0	0	0
	求職者数	27	1	1	0	5	20	4	0	0	0	0	4
	求人倍率	1.07	3.00	3.00	0.00	1.20	0.85	0.00	0.00	0.00	0.00	0.00	0.00
専門的・技術的職業	求人数	1,253	125	445	296	232	155	791	19	201	212	145	214
	求職者数	895	79	282	202	176	156	391	9	96	101	69	116
	求人倍率	1.40	1.58	1.58	1.47	1.32	0.99	2.02	2.11	2.09	2.10	2.10	1.84
事務的職業	求人数	470	88	164	118	66	34	406	10	78	136	101	81
	求職者数	1,673	246	464	415	319	229	915	22	170	296	219	208
	求人倍率	0.28	0.36	0.35	0.28	0.21	0.15	0.44	0.45	0.46	0.46	0.46	0.39
販売の職業	求人数	407	67	149	103	61	27	442	22	76	76	124	144
	求職者数	516	62	141	128	113	72	234	11	39	39	63	82
	求人倍率	0.79	1.08	1.06	0.80	0.54	0.38	1.89	2.00	1.95	1.95	1.97	1.76
サービスの職業	求人数	1,241	262	334	251	256	138	1,835	99	307	413	398	618
	求職者数	634	115	147	129	145	98	507	26	81	109	105	186
	求人倍率	1.96	2.28	2.27	1.95	1.77	1.41	3.62	3.81	3.79	3.79	3.79	3.32
保安の職業	求人数	100	7	9	26	19	39	61	0	0	0	3	58
	求職者数	41	3	4	11	8	15	26	0	0	0	1	25
	求人倍率	2.44	2.33	2.25	2.36	2.38	2.60	2.35	0.00	0.00	0.00	3.00	2.32
農林漁業の職業	求人数	46	9	13	14	6	4	67	3	7	3	14	40
	求職者数	42	6	9	11	9	7	20	1	2	1	4	12
	求人倍率	1.10	1.50	1.44	1.27	0.67	0.57	3.35	3.00	3.50	3.00	3.50	3.33
生産工程の職業	求人数	650	121	193	180	110	46	428	27	35	103	80	183
	求職者数	575	85	136	153	133	68	124	7	9	27	21	60
	求人倍率	1.13	1.42	1.42	1.18	0.83	0.68	3.45	3.86	3.89	3.81	3.81	3.05
輸送・機械運転の職業	求人数	382	9	55	111	108	99	115	0	0	3	9	103
	求職者数	242	5	29	60	70	78	60	0	0	1	3	56
	求人倍率	1.58	1.80	1.90	1.85	1.54	1.27	1.92	0.00	0.00	3.00	3.00	1.84
建設・採掘の職業	求人数	427	103	114	94	60	56	10	1	2	2	1	4
	求職者数	135	25	28	28	25	29	10	1	2	2	1	4
	求人倍率	3.16	4.12	4.07	3.36	2.40	1.93	1.00	1.00	1.00	1.00	1.00	1.00
運搬・清掃等の職業	求人数	262	40	80	53	43	46	644	18	76	98	130	322
	求職者数	835	103	209	155	161	207	948	25	107	138	182	496
	求人倍率	0.31	0.39	0.38	0.34	0.27	0.22	0.68	0.72	0.71	0.71	0.71	0.65

- (注) 1 求人数・求職者数・求人倍率は、正式にはそれぞれ有効求人数・有効求職者数・有効求人倍率といいます。  
 2 求人倍率は、求職者1人あたりの求人数を意味しています。  
 3 [職業]の合計欄には、[職業分類不能]を含みます。

## 常用的フルタイム



## 常用的パート

