

ものづくり分野の公共職業訓練

2026年
7月開講

訓練期間

6か月

電気設備技術科

電気を学び日本の街とあなたの未来を明るく照らしましょう！

受講料
無料



電気設備技術科 7月生



募集期間

2026年5月1日(金)~29日(金)

募集
人数

16名

訓練
期間

2026年
7月1日(水)~12月24日(木)

施設見学会

全体説明及び科別説明を実施

※計画されている日程以外をご希望の方はお電話でお問合せ下さい。

2026年5月12日(火)、19日(火)

開始▶9:30~(筆記用具持参)

お申込み先

☎0744-22-5226



電気設備技術科



目指す職種

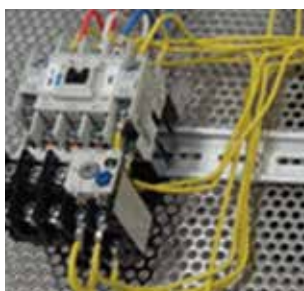
- 電気工事施工
- 工場などの電気設備保全
- ビルや施設の設備管理

任意に取得できる資格

- 第二種電気工事士
- 消防設備士（第4類）

※受験等が必要です。なお、資格試験対策に特化した訓練は実施しておりません。

1 有接点シーケンス制御



シーケンスは「手順」のことです。シーケンス図や制御機器の構造と機能に必要な知識を習得するとともに、電動機を運転するための制御回路と主回路の配線を通して実務能力を習得します。

2 PLC制御



PLC用のプログラム(ラダー図)をパソコンによる開発環境を使って作成します。さらに実際にPLCで機器制御をおこない、保守管理・点検作業に必要な技術及び関連知識を習得します。

3 IT・LAN



WordやExcelの基本利用技術を習得します。また有線・無線LANの実習を通してネットワーク配線の技術を習得します。

ポリテクセンター奈良で訓練を受講するメリット

1 > 就職支援

- 経験豊かな指導員や就職支援アドバイザーが相談対応
- 受講生へ最新の求人情報を提供、企業説明会を開催
- 50年以上の歴史があり修了生が各界で活躍するなど、企業からの高い信頼

2 > スキルアップ

- 初心者でも安心、基礎から始めて、実践的な実習が中心のカリキュラム
- 専門技術をもった指導員がしっかりサポート
- 訓練機器は、実際の職務で使用するものと同じものを使用

3 > 同じ目標をもつ仲間

- 同じ目標の仲間がいるから頑張れる
- グループ作業でコミュニケーション力がUP



4 電気理論・法令



電気の基礎から直流、交流、その他電気回路計算を学びます。さらに電気工事に関する法令などポイントを押さえて、効率よく習得します。

5 電気工事



スイッチ、コンセント、照明器具等への配線施工実習を通して、基礎的な屋内電気配線施工技術を習得します。

6 消防設備・CAD



自動火災報知設備の機能や法令等を学び、工事、保守に関する技術を習得します。

Jw_cadによる電気設備の屋内配線に関して、図面作成実習を通してCAD利用技術を習得します。

応募から受講開始まで

ご相談

ハローワーク

希望する訓練の受講について相談してください。

見学会

ポリテクセンター

施設見学会に参加し、訓練の内容を詳しく聞いた上で、じっくりご検討ください。希望する内容と異なる場合は、もちろん応募しなくても大丈夫です。

施設見学会 2026年5月12日(火)、19日(火)

※参加された方には、参加証明書をお渡しています。

ご応募

ハローワーク

ハローワークにある受講申込書に必要事項を記入し、申し込んでください。ハローワークの受付印が必要です。

(写真を添付の上、選考日当日にポリテクセンター奈良に持参してください)
※「入所時の確認事項」をお読みいただき、同意いただける事項にチェック(✓)、記入年月日、氏名をご記入ください。
チェックがない事項がある場合は、面接の際にあらためて確認させていただきます。

選考

ポリテクセンター

選考試験(筆記及び面接) 6月3日(水) 受付9:00~9:15
(筆記試験30分、面接20分程度) **筆記用具持参**

持ち物

- ・受講申込書
- ・ボールペン
- ・鉛筆
- ・消しゴム

※「筆記試験」は、義務教育修了程度の国語、数学、図形、安全に係る注意力を問う問題です。
※応募者数によっては、面接終了時間が午後になることもあります。

①選考について

筆記試験と面接の合計評価点を基に受講決定いたします。なお、筆記試験または面接において、著しく低い評価があるなど受講要件を満たさない場合は、定員が充足していても不合格となることがあります。

②選考結果発送日 6月8日(月)

可否に関わらず受験者全員に選考結果を郵送します。

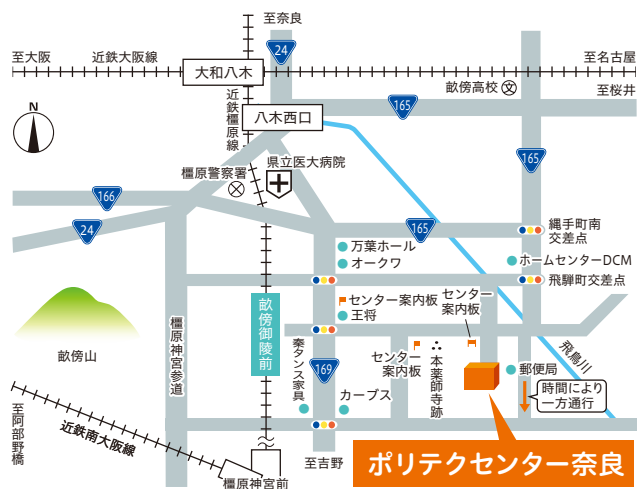
③入所確認会 6月26日(金)

合格された方は必ずご出席ください。必要書類や、入所にあたっての留意事項について説明します。

受講決定

受講開始

入所ガイダンス・教科書販売



主な交通経路と所要時間

大和西大寺	近鉄橿原線 35分	大和八木	近鉄橿原線 4分
大阪難波	近鉄難波・奈良線 6分		
名張	近鉄大阪線(急行) 32分	鶴橋	近鉄大阪線(快速急行) 32分
大阪阿部野橋	近鉄南大阪線(急行) 39分		
古市	近鉄南大阪線(急行) 20分	橋本	JR和歌山線 26分
橋本	JR和歌山線 26分		
吉野口	近鉄吉野線 16分	吉野口	近鉄吉野線 16分
橋本	JR和歌山線 26分		
大和八木	近鉄橿原線 4分	大和八木	近鉄橿原線 4分
大和八木	近鉄橿原線 4分		
大和八木	近鉄橿原線 4分	大和八木	近鉄橿原線 4分
大和八木	近鉄橿原線 4分		
大和八木	近鉄橿原線 4分	大和八木	近鉄橿原線 4分
大和八木	近鉄橿原線 4分		

※各所要時間は乗り換え時間を含まない、最速所要時間となります。

- 公共交通機関をご利用の場合近鉄「畷傍御陵前駅」下車徒歩約12分
- 自動車等をご利用の場合(無料駐車場完備)

お問合せ先

0744-22-5226

(訓練課)



https://www3.jeed.go.jp/nara/poly/

ポリテク奈良

検索



独立行政法人高齢・障害・求職者雇用支援機構奈良支部
中部職業能力開発促進センター

ポリテクセンター奈良

〒634-0033 奈良県橿原市城殿町433

記載の内容については予告なく変更する場合があります。