

医療法人 健和会（奈良東病院グループ）

介護付有料老人ホーム

介護付有料老人ホーム
EVERLIFE
エバーライフ
香芝

エバーライフ香芝



特定施設入居者生活介護

要支援1～要介護5の方までが生活をされている施設です。
平均年齢は89歳、男女比率は女性8：男性2です。

平均介護度は
令和7年2月現在で

2.15



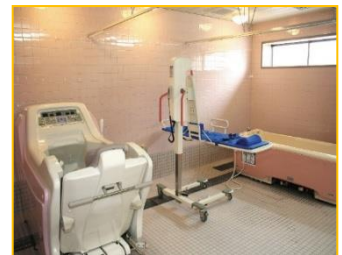
【居室面積】
18.27㎡～19.40㎡

【居室設備】

- ・エアコン・室内照明・洗面化粧台・トイレ
- ・カーテン・テレビ端子・スプリンクラー
- ・ナースコール（緊急ボタン）

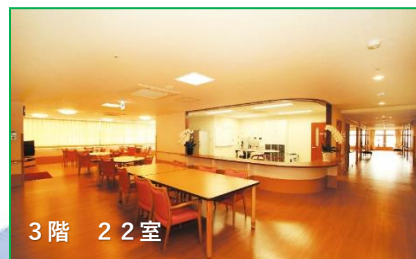
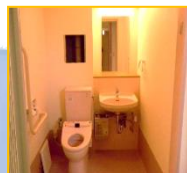
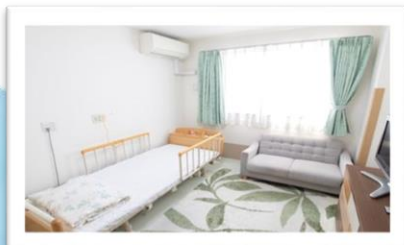


1階 16室



2階 22室

60室の居室が
あります。



3階 22室



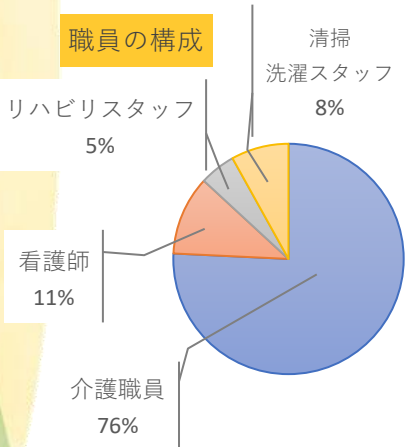
グループには様々な施設が

奈良東病院をはじめ、老健・特養・グループホーム
ケアハウス・訪問介護ステーションなど様々な施設や
部署があります。

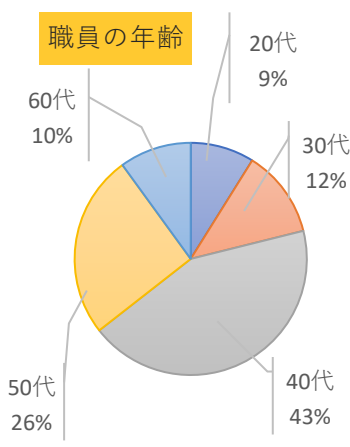


人員体制

職員の構成



職員の年齢



ステップアップ



- ・キャリアパスに沿った各種研修・勉強会
- ・介護系の様々な資格取得
- ・管理者候補育成
- ・看護師やリハビリ職への転職



介護職（勤務例）

勤務時間帯

- 早出：7：00～15：00
- 日勤：9：00～17：00
- 遅出①：11：00～19：00
- 遅出②：11：30～19：30
- 短夜勤：22：00～翌8：00
- 夜勤：16：30～翌9：30



*3時間の休憩あり実働7時間
*3時間の休憩あり

公休：1ヶ月あたり9日+誕生日+1日+有休5日の
合計115日
有給休暇：6か月後に取得

食事補助
あり♪



交通アクセス



電車でお越しの場合

JR和歌山線「志都美駅」(王寺駅から2駅 6分)

より徒歩約10分

〒639-0241

奈良県香芝市高206

駐車場は敷地内にあります。

訪問看護ステーション
「ひまわり香芝」も隣接しています。
(駐車場内)

施設PR動画は
コチラから→



奈良東病院グループ
公式HP

Instagram



TEL：0745-71-7722 FAX：0745-71-7723

Mail：kyujin@fureai-net.com

お気軽に、お問い合わせください。 館長 大森宏子