

厚生労働省奈良労働局 発表
令和8年4月28日(火)
午前8時30分解禁

【照会先】

職業安定部職業安定課
課長 尾崎 和雄
地方労働市場情報官 砂山 正人
電話 0742-32-0208 (内線363)

奈良県の一般職業紹介状況(令和8年3月分及び令和7年度分)について

令和8年3月の有効求人倍率は1.13倍
就業地別有効求人倍率は1.28倍

県内の雇用情勢については、有効求人倍率が低下しているものの、引き続き求人が求職を上回って推移しており、一部の求人に持ち直しの動きが見られる。今後も物価上昇等が雇用に与える影響に留意する必要がある。

- ◎ 有効求人倍率は1.13倍で、前月より0.02ポイント低下
- ◎ 就業地別有効求人倍率は1.28倍で、前月より0.01ポイント低下
- ◎ 新規求人倍率は2.02倍で、前月より0.13ポイント低下

令和7年度平均有効求人倍率(原数値)は1.14倍
就業地別有効求人倍率(原数値)は1.30倍

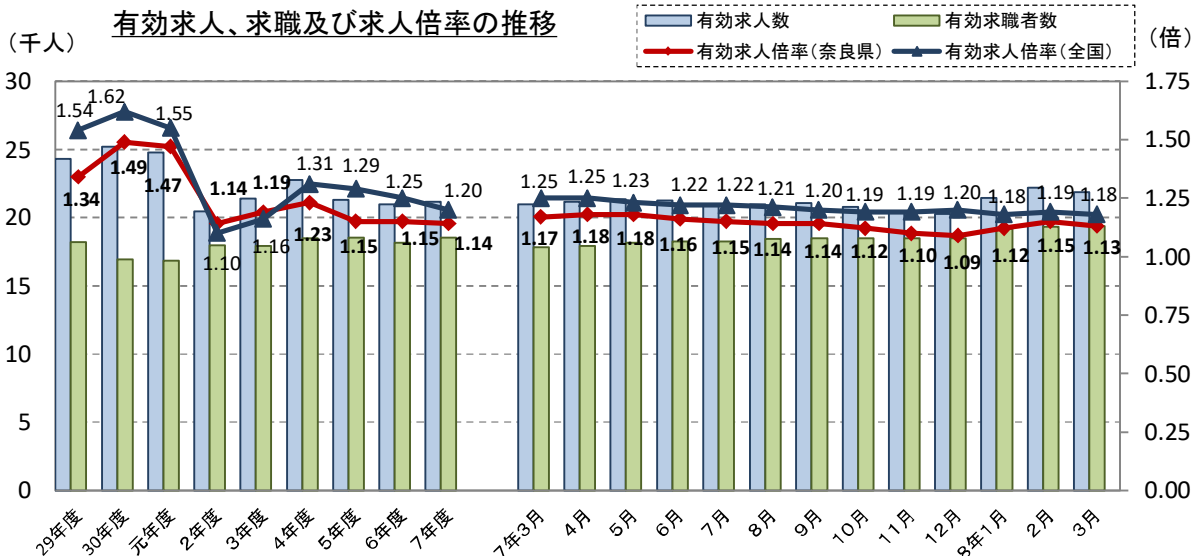
- ◎ 令和7年度の有効求人倍率(原数値)は前年度より0.01ポイント低下
- ◎ 令和7年度の実業地別有効求人倍率(原数値)は前年度より0.03ポイント低下

◆ 有効求人、求職、求人倍率の状況

- 有効求人数(季節調整値)は21,852人で、前月に比べて316人減少し、1.4%減となりました。
- 有効求職者数(季節調整値)は19,375人で、前月に比べて17人増加し、0.1%増となりました。
- 有効求人倍率(季節調整値)は1.13倍となり、前月に比べて0.02ポイント低下となりました。

有効求人倍率(季節調整値)

3月	奈良県	1.13倍	近畿	1.08倍	全国	1.18倍
2月	奈良県	1.15倍	近畿	1.09倍	全国	1.19倍



(注) 1. 月別の数値は季節調整値である。なお、令和7年12月以前の数値は、令和8年1月分公表時に新季節指数により改訂されている。
2. 年度計は原数値である。

※ 求人倍率や求人数には、県内のハローワークが受理した求人数を用いた「受理地別」、実際の就業地が県内である求人数を用いた「就業地別」があり、本資料において「就業地別」の記載がないものは、「受理地別」を用いています。
※ ハローワークインターネットサービスの機能拡充に伴い、令和3年9月以降の数値には、特段の記載があるものを除き、ハローワークに来所せず、オンライン上で求職登録した求職者数や、求職者がハローワークインターネットサービスの求人に直接応募した就職件数等が含まれています。

◆ 令和7年度平均の有効求人、求職、求人倍率の状況

- 令和7年度平均の有効求人(原数値)は前年度に比べて0.8%増となりました。(月平均 21,129人)
- 令和7年度平均の有効求職者数(原数値)は前年度に比べて2.0%増となりました。(月平均 18,555人)
- 令和7年度平均の有効求人倍率(原数値)は1.14倍となり、前年度より0.01ポイント低下となりました。

年度平均の有効求人倍率(原数値)

令和7年度	奈良県	1.14倍	全国	1.20倍
令和6年度	奈良県	1.15倍	全国	1.25倍
令和5年度	奈良県	1.15倍	全国	1.29倍

◆ 新規求人、求職、求人倍率の状況

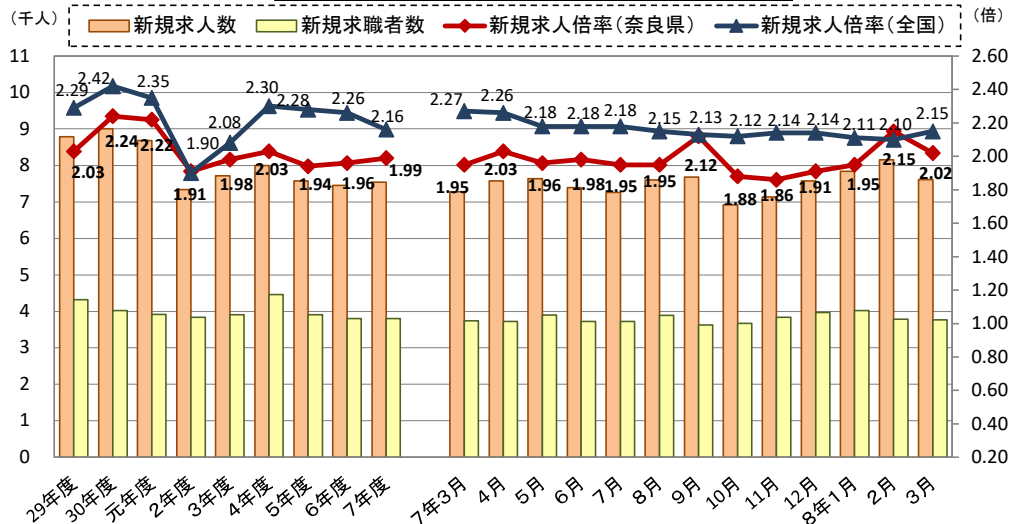
- 新規求人数(季節調整値)は7,615人で、前月に比べて537人減少し、6.6%減となりました。
- 新規求職者数(季節調整値)は3,769人で、前月に比べて21人減少し、0.6%減となりました。
- 新規求職者(常用)の状況から
 - 在職者は1,168人となり、前年同月と比較すると3.2%増となりました。
 - 離職者は2,361人となり、前年同月と比較すると6.6%増となりました。
 - 離職者のうち事業主都合離職者は503人となり、前年同月と比較すると6.8%増となりました。
 - 離職者のうち自己都合離職者は1,636人となり、前年同月と比較すると7.6%増となりました。

- 新規求人倍率(季節調整値)は2.02倍となり、前月に比べて0.13ポイント下回りました。

新規求人倍率(季節調整値)

3月	奈良県	2.02倍	近畿	2.08倍	全国	2.15倍
2月	奈良県	2.15倍	近畿	2.03倍	全国	2.10倍

新規求人、求職及び求人倍率の推移



(注) 年度別の数値は原数値で、月別の数値は季節調整値である。なお、令和7年12月以前の数値は、令和8年1月分公表時に新季節指数により改訂されている。

◆ 産業別新規求人の状況

- 新規求人数の多い産業は、次のとおりです。

- P 医療、福祉は 2,884人で、前年同月と比べて、11.9%増となりました。
- E 製造業は 874人で、前年同月と比べて、12.8%増となりました。
- H 運輸業、郵便業は 320人で、前年同月と比べると16.9%減となりました。
- I 卸売業、小売業は 547人で、前年同月と比べて、4.4%減となりました。
- R サービス業(他に分類されないもの)は 613人で、前年同月と比べて、12.7%減となりました。
- S.T 公務(他に分類されるものを除く)・その他は 283人で、前年同月と比べて、1.4%減となりました。
- M 宿泊業、飲食サービス業は 490人で、前年同月と比べて、8.9%増となりました。
- D 建設業は 451人で、前年同月と比べて、24.6%増となりました。

- 主な産業(300人以上)のうち前年同月比で新規求人数の増加・減少が多い産業は、次のとおりです。

- 【増加】 P 医療、福祉は 2,884人で、前年同月と比べて、11.9%増となりました。
- D 建設業は 451人で、前年同月と比べて、24.6%増となりました。
- E 製造業は 874人で、前年同月と比べて、12.8%増となりました。
- M 宿泊業、飲食サービス業は 490人で、前年同月と比べて、8.9%増となりました。
- 【減少】 R サービス業(他に分類されないもの)は 613人で、前年同月と比べて、12.7%減となりました。
- H 運輸業、郵便業は 320人で、前年同月と比べると16.9%減となりました。
- I 卸売業、小売業は 547人で、前年同月と比べて、4.4%減となりました。

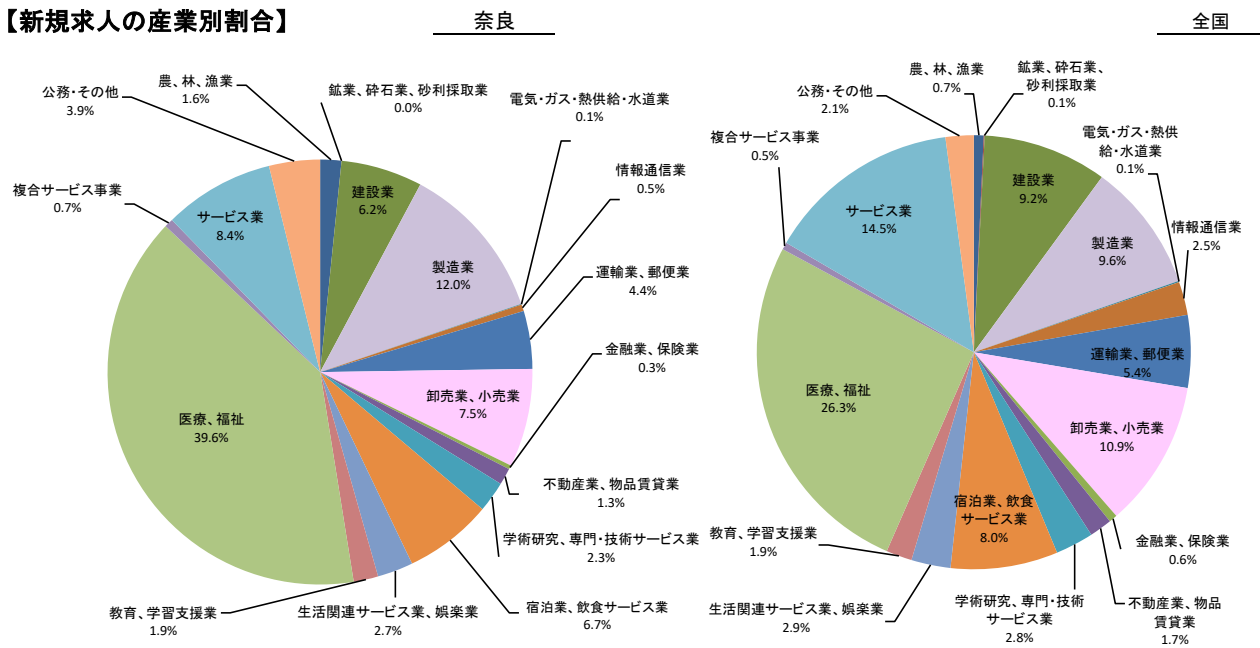
【産業別新規求人数】

奈良労働局

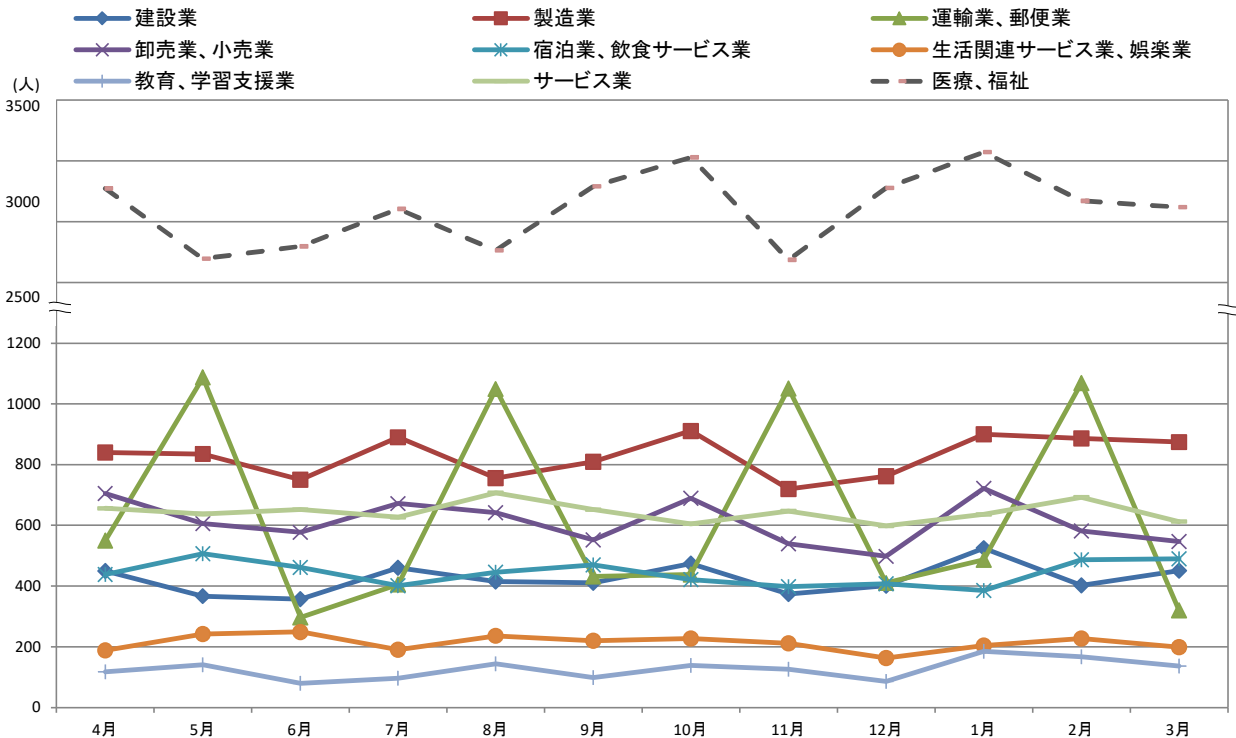
産 業 別	新規求人数(人)			前年同月比			全国 全数
	全数	パートを除く	パートタイム	全数	パートを除く	パートタイム	
A.B. 農、林、漁業(01~04)	118	30	88	18.0	25.0	15.8	5,825
C 鉱業、砕石業、砂利採取業(05)	0	0	0	0.0	0.0	0.0	481
D 建設業(06~08)	451	413	38	24.6	22.6	52.0	72,570
E 製造業(09~32)	874	557	317	12.8	12.1	14.0	75,579
F 電気・ガス・熱供給・水道業(33~36)	4	4	0	100.0	300.0	▲ 100.0	815
G 情報通信業(37~41)	37	24	13	184.6	200.0	▲ 160.0	19,366
H 運輸業、郵便業(42~49)	320	246	74	▲ 16.9	▲ 24.1	21.3	42,473
I 卸売業、小売業(50~61)	547	223	324	▲ 4.4	▲ 18.9	9.1	85,964
J 金融業、保険業(62~67)	21	17	4	200.0	142.9	0.0	4,866
K 不動産業、物品賃貸業(68~70)	93	72	21	▲ 7.9	28.6	▲ 53.3	13,277
L 学術研究、専門・技術サービス業(71~74)	170	143	27	5.6	17.2	▲ 30.8	22,160
M 宿泊業、飲食サービス業(75~77)	490	164	326	8.9	18.0	4.8	62,765
N 生活関連サービス業、娯楽業(78~80)	199	104	95	▲ 30.2	▲ 9.6	▲ 44.1	23,046
O 教育、学習支援業(81, 82)	136	49	87	27.1	63.3	13.0	14,971
P 医療、福祉(83~85)	2,884	1,361	1,523	11.9	11.1	12.6	206,738
Q 複合サービス事業(86, 87)	48	28	20	▲ 2.0	▲ 3.4	0.0	4,158
R サービス業(他に分類されないもの)(88~96)	613	324	289	▲ 12.7	3.2	▲ 25.5	113,903
S.T 公務(他に分類されるものを除く)・その他(97, 98, 99)	283	116	167	▲ 1.4	43.2	▲ 18.9	16,396
合 計	7,288	3,875	3,413	5.1	8.1	1.9	785,353

(注) 令和5年7月改定の「日本標準産業分類」に基づく区分による。

【新規求人の産業別割合】



【主要産業における新規求人数の推移】



産業別一般新規求人状況(新産業分類区分) (新規学卒者を除きパートタイムを含む)

奈良労働局

令和8年3月

産 業 別	新規求人数				
	令和8年3月	令和8年2月	令和7年3月	対前年比	
A.B. 農、林、漁業(01~04)	118	62	100	18.0	
C 鉱業、砕石業、砂利採取業(05)	0	0	0	0.0	
D 建設業(06~08)	451	402	362	24.6	
(06 総合工事業)	276	215	235	17.4	
E 製造業(09~32)	874	887	775	12.8	
09 食料品製造業	140	163	82	70.7	
10 飲料・たばこ・飼料製造業	20	21	21	▲ 4.8	
11 繊維工業	41	33	59	▲ 30.5	
12 木材・木製品製造業(家具を除く)	38	33	29	31.0	
13 家具・装備品製造業	14	10	6	133.3	
14 パルプ・紙・紙加工品製造業	42	38	20	110.0	
15 印刷・同関連業	33	19	50	▲ 34.0	
16 化学工業	61	57	42	45.2	
17 石油製品・石炭製品製造業	1	2	1	0.0	
18 プラスチック製品製造業(別掲を除く)	160	131	102	56.9	
19 ゴム製品製造業	14	31	13	7.7	
21 窯業・土石製品製造業	22	15	20	10.0	
22 鉄鋼業	8	16	8	0.0	
23 非鉄金属製造業	3	9	5	▲ 40.0	
24 金属製品製造業	79	74	99	▲ 20.2	
25 はん用機械器具製造業	55	63	42	31.0	
26 生産用械器具製造業	44	52	65	▲ 32.3	
27 業務用機械器具製造業	2	6	5	▲ 60.0	
28 電子部品・デバイス・電子回路製造業	19	2	11	72.7	
29 電気機械器具製造業	11	41	19	▲ 42.1	
30 情報通信機械器具製造業	0	0	2	▲ 100.0	
31 輸送用機械器具製造業	26	10	44	▲ 40.9	
20, 32 その他の製造業	41	61	30	36.7	
F 電気・ガス・熱供給・水道業(33~36)	4	6	2	100.0	
G 情報通信業(37~41)	37	26	13	184.6	
(39 情報サービス業)	29	4	10	190.0	
H 運輸業、郵便業(42~49)	320	1,068	385	▲ 16.9	
I 卸売業、小売業(50~61)	547	582	572	▲ 4.4	
50~55 卸売業	130	132	137	▲ 5.1	
56~61 小売業	417	450	435	▲ 4.1	
(56 各種商品小売業)	16	35	39	▲ 59.0	
J 金融業、保険業(62~67)	21	29	7	200.0	
K 不動産業、物品賃貸業(68~70)	93	44	101	▲ 7.9	
L 学術研究、専門・技術サービス業(71~74)	170	177	161	5.6	
M 宿泊業、飲食サービス業(75~77)	490	487	450	8.9	
(76 飲食店)	419	309	325	28.9	
N 生活関連サービス業、娯楽業(78~80)	199	227	285	▲ 30.2	
O 教育、学習支援業(81, 82)	136	167	107	27.1	
P 医療、福祉(83~85)	2,884	2,920	2,577	11.9	
(83 医療業)	827	735	607	36.2	
(85 社会保険・社会福祉・介護事業)	2,053	2,181	1,957	4.9	
Q 複合サービス事業(86, 87)	48	38	49	▲ 2.0	
R サービス業(他に分類されないもの)(88~96)	613	693	702	▲ 12.7	
(91 職業紹介・労働者派遣業)	101	131	166	▲ 39.2	
(92 その他の事業サービス業)	359	429	414	▲ 13.3	
S, T 公務(他に分類されるものを除く)・その他(97, 98, 99)	283	1,013	287	▲ 1.4	
合 計	7,288	8,828	6,935	5.1	
事業所規模	29人以下	4,570	5,214	4,162	9.8
	30~99人	1,759	2,345	1,861	▲ 5.5
	100~299人	722	1,004	722	0.0
	300~499人	118	161	107	10.3
	500~999人	104	90	82	26.8
	1000人以上	15	14	1	1400.0

(注) 令和6年4月以降については令和5年7月改定の「日本標準産業分類」に基づく区分、令和6年3月以前については平成25年10月改定の「日本標準産業分類」に基づく区分により表章したものを。

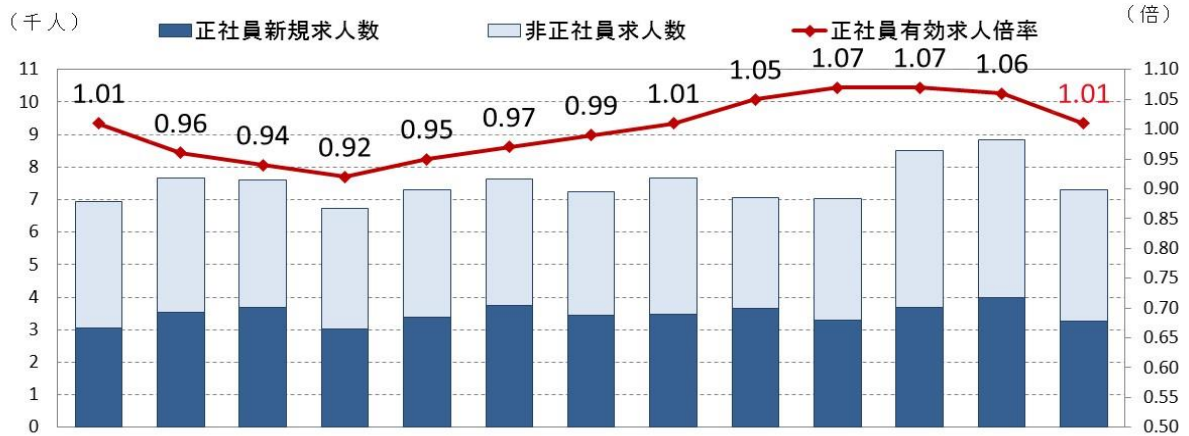
◆ 正社員求人状況

- 正社員有効求人倍率(原数値)は 1.01倍で、前年同月と同水準となりました。
- 正社員新規求人数は3,266人で、前年同月と比較すると7.5%増となりました。
- 新規求人数に占める正社員求人の割合は 44.8%となりました。
前年同月と比較すると1.0ポイント増となりました。

正社員有効求人倍率(原数値)

8年3月	奈良県	1.01倍	近畿	0.90倍	全国	0.99倍
8年2月	奈良県	1.06倍	近畿	0.93倍	全国	1.02倍
7年3月	奈良県	1.01倍	近畿	0.95倍	全国	1.05倍
6年3月	奈良県	0.91倍	近畿	0.92倍	全国	1.01倍

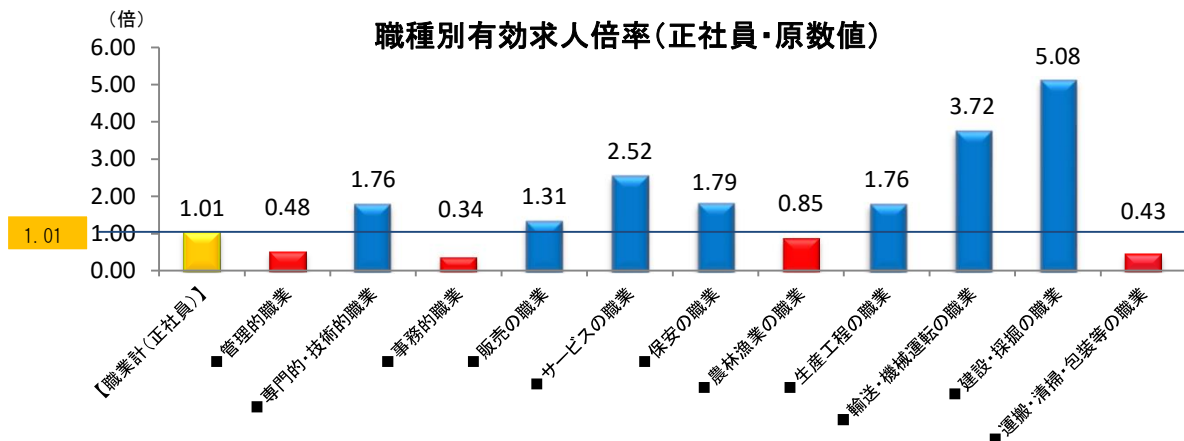
正社員求人数、求人倍率の推移



	7年3月	4月	5月	6月	7月	8月	9月	10月	11月	12月	8年1月	2月	3月
正社員新規求人数	3,038	3,528	3,684	3,030	3,380	3,756	3,431	3,483	3,651	3,306	3,677	3,979	3,266
新規求人正社員割合	43.8	46.1	48.5	45.1	46.4	49.2	47.3	45.4	51.6	47.1	43.2	45.1	44.8
正社員有効求人倍率	1.01	0.96	0.94	0.92	0.95	0.97	0.99	1.01	1.05	1.07	1.07	1.06	1.01

(注) 正社員有効求人倍率は、正社員の月間有効求人数をパートタイムを除く常用の月間有効求職者数で除して算出しているが、パートタイムを除く常用の月間有効求職者には派遣労働者や契約社員を希望する者も含まれるため、厳密な意味での正社員有効求人倍率より低い値となる。

- 正社員の職業別有効求人倍率については、管理的職業、事務的職業、農林漁業の職業、運搬・清掃・包装等の職業で、職業計(1.01)を下回っている状況となっています。



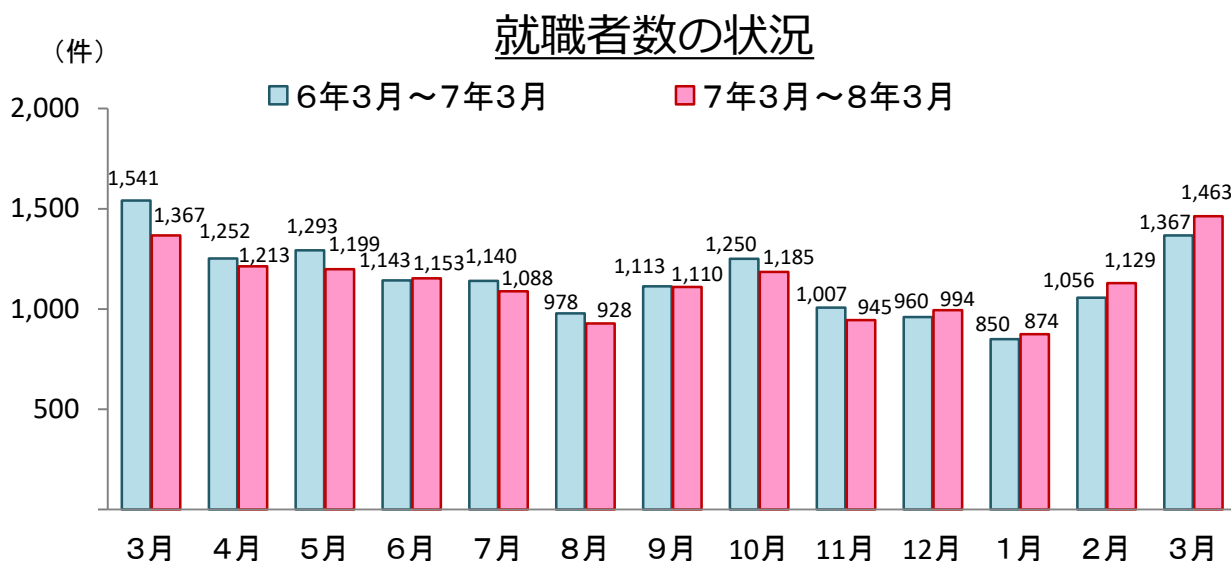
◆ 就職の状況

○ 就職件数は1,463件で、前年同月に比べて7.0%増となりました。

一般フルタイムは 586件(前年同月比2.0%減)、パートは 877件(前年同月比14.0%増)です。

○ 正社員就職件数は 338件で、前年同月に比べて6.9%減となりました。

就職件数(全数)に占める正社員就職件数の割合は 23.1%で、前年同月に比べて3.5ポイント減となりました。



◆ 就業地別の求人数を用いた求人倍率

○ 就業地別有効求人倍率は **1.28倍**となり、前月を0.01ポイント下回りました。

○ 就業地別新規求人倍率は **2.29倍**となり、前月を0.03ポイント下回りました。

参考: 就業地別の統計を取り始めた2005年(平成17年)2月以降の就業地別有効求人倍率の過去最高値は、令和元年5月の1.74倍。

○ 就業地別の有効求人数(季節調整値)は 24,716人で、前月に比べて268人減少し、1.1%減となりました。

○ 就業地別の新規求人数(季節調整値)は 8,642人で、前月に比べて157人減少し、1.8%減となりました。

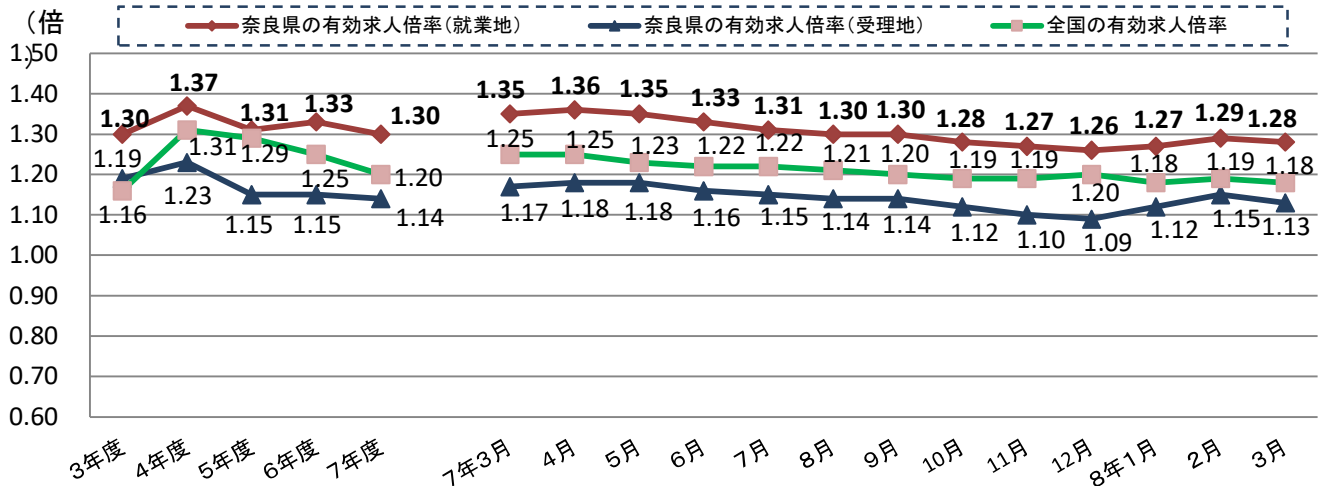
「就業地別の求人数」とは、
全国のハローワークで受理した求人から、実際の就業地が奈良県内となっている求人数を抽出し、これを用いて就業地別求人倍率を算出しました。

(注) ・就業地として複数の市区町村が挙げられている求人については、求人数を該当の市区町村に割り当てることにより集計しています。

※通常、公表している求人倍率(1ページ、2ページ、5ページ等)は、県内のハローワークが受理した求人数を用いて算出したもので、受理地別求人倍率と言います。

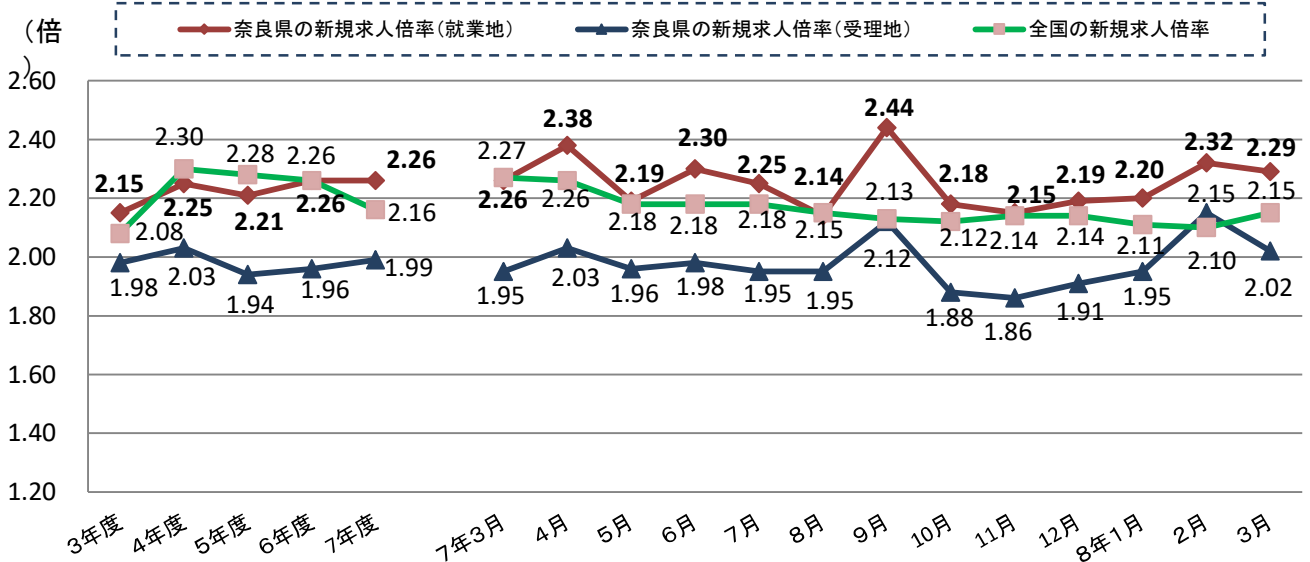
※求職者数は、受理地別求人倍率と同じ数値を用いています。

有効求人倍率の推移(就業地別・受理地別)



年度計は原数値であり、月別の数値は季節調整値である。
令和7年12月以前の数値は、令和8年1月分公表時に新季節指数により改訂されている。季節調整法はセンサス局法Ⅱ(X-12-ARIMA)による。

新規求人倍率の推移(就業地別・受理地別)



年度計は原数値であり、月別の数値は季節調整値である。
令和7年12月以前の数値は、令和8年1月分公表時に新季節指数により改訂されている。季節調整法はセンサス局法Ⅱ(X-12-ARIMA)による。

3月 有効求人倍率 (季節調整値)	府県名	奈良	滋賀	京都	大阪	兵庫	和歌山	近畿	全国
	受理地別	② 1.13	⑤ 1.00	① 1.21	③ 1.12	⑥ 0.93	④ 1.01	1.08	1.18
	就業地別	① 1.28	② 1.27	③ 1.23	⑥ 0.96	⑤ 1.08	④ 1.09	1.06	

3月 新規求人倍率 (季節調整値)	府県名	奈良	滋賀	京都	大阪	兵庫	和歌山	近畿	全国
	受理地別	③ 2.02	⑥ 1.63	② 2.33	① 2.34	⑤ 1.70	④ 1.75	2.08	2.15
	就業地別	② 2.29	③ 2.17	① 2.40	④ 1.96	④ 1.96	⑥ 1.92	2.05	

※受理地別・就業地別各求人倍率の①～⑥は、近畿各労働局内の順位を記載している。

◆ 令和7年度平均の就業地別有効求人、求職、求人倍率の状況

- 令和7年度平均の就業地別有効求人数(原数値)は前年に比べて0.6%減となりました。(月平均24,122人)
- 令和7年度平均の就業地別有効求人倍率(原数値)は1.30倍となり、前年より0.03ポイント下回りました。

年度別の就業地別有効求人倍率(原数値)

令和7年度	奈良県	1.30倍	全国	1.20倍
令和6年度	奈良県	1.33倍	全国	1.25倍
令和5年度	奈良県	1.31倍	全国	1.29倍

公共職業安定所別 業務取扱状況

令和8年3月

職業紹介状況

(単位：人、%)

		奈良局計	奈良	大和高田	桜井	下市	大和郡山
1	新規求職	3,965	1,467	1,428	419	189	462
2	月間有効求職	19,143	6,983	6,820	2,125	868	2,347
3	紹介	4,843	1,802	1,749	467	238	587
4	就職	1,460	468	561	155	96	180
	雇用保険受給者	372	113	142	39	16	62
	雇用保険受給者の早期再就職	264	98	89	31	8	38
5	新規求人	7,288	2,922	1,941	1,012	455	958
6	月間有効求人	22,392	9,472	6,144	2,570	1,508	2,698
7	充足	1,353	516	494	145	77	121
8	就職率 % (新規)	36.8	31.9	39.3	37.0	50.8	39.0
9	充足率 % (新規)	18.6	17.7	25.5	14.3	16.9	12.6

※雇用保険受給者の早期再就職数＝1月実績

- ・ハローワーク利用登録者による数値を用いており、令和3年9月以降は充足のみ、求職者がハローワークインターネットサービスの求人に直接応募した数値を含みます。

(単位：倍)

求人倍率	新規	1.84	1.99	1.36	2.42	2.41	2.07
	有効	1.17	1.36	0.90	1.21	1.74	1.15

求人倍率は原数値

雇用保険

(単位：人、日、千円)

	受給資格決定	1,074	390	376	117	41	150
	一般	初回受給者	1,175	452	370	141	47
	受給者実人員	4,387	1,673	1,510	456	160	588
基本手当 基本	給付延日数	108,501	41,778	36,379	11,323	4,155	14,866
	給付金額	593,005	237,474	193,004	60,250	21,684	80,594
	支給終了者	659	242	234	70	27	86

- ・受給資格決定件数は速報値であり、修正があり得ます。

最近の雇用失業情勢 (1) 【主要指標】

奈良労働局職業安定部

項目 年月	新規			有効			就職			就職率			充足			充足率			紹介件数			相対件数 (一般)		
	求職	求人	前年比	求職	求人	前年比	求職	求人	前年比	新規	前年比	充足	前年比	新規	前年比	新規	前年比	新規	前年比	新規	前年比	新規	前年比	
	倍率 (季節)	倍率 (季節)	倍率 (季節)	倍率 (季節)	倍率 (季節)	倍率 (季節)	倍率 (季節)	倍率 (季節)	倍率 (季節)	倍率 (季節)	倍率 (季節)	倍率 (季節)	倍率 (季節)	倍率 (季節)	倍率 (季節)	倍率 (季節)	倍率 (季節)	倍率 (季節)	倍率 (季節)	倍率 (季節)	倍率 (季節)	倍率 (季節)	倍率 (季節)	
平成26年度	60,541	▲ 3.0	82,362	▲ 1.7	1.36	253,048	▲ 6.4	225,223	▲ 0.6	0.89	20,613	▲ 7.4	34.0	▲ 1.7	18,348	▲ 7.2	22.3	▲ 1.3	109,675	▲ 14.2	203,304	▲ 6.4		
平成27年度	58,675	▲ 3.1	92,815	12.7	1.58	244,194	▲ 3.5	253,703	12.6	1.04	19,815	▲ 3.9	33.8	▲ 1.9	17,619	▲ 4.0	19.0	▲ 4.6	99,604	▲ 9.2	217,780	▲ 2.7		
平成28年度	54,959	▲ 6.3	98,468	6.1	1.79	231,819	▲ 5.1	272,781	7.5	1.18	19,222	▲ 3.0	35.0	17.4	17,103	▲ 2.9	17.4	▲ 1.6	88,798	▲ 10.8	192,767	7.6		
平成29年度	51,867	▲ 5.6	105,419	7.1	2.03	218,522	▲ 5.7	291,747	7.0	1.34	18,514	▲ 3.7	35.7	17.4	16,529	▲ 3.4	15.7	▲ 1.7	80,026	▲ 9.9	204,115	▲ 4.1		
平成30年度	48,199	▲ 7.1	108,079	2.5	2.24	203,047	▲ 7.1	302,096	3.5	1.49	17,289	▲ 6.6	35.9	0.2	15,242	▲ 7.8	14.1	▲ 1.6	69,072	▲ 13.7	195,540	▲ 4.2		
平成31年度	46,994	▲ 2.5	104,187	▲ 3.6	2.22	202,222	▲ 0.4	297,141	▲ 1.6	1.47	16,115	▲ 6.8	34.3	▲ 1.6	14,146	▲ 7.2	13.6	▲ 0.5	64,946	▲ 6.0	194,293	▲ 0.6		
令和1年度	46,022	▲ 2.1	88,659	▲ 15.5	1.91	215,697	6.7	245,614	▲ 17.3	1.14	14,536	▲ 9.8	31.6	▲ 2.7	12,958	▲ 8.4	14.7	1.1	62,936	▲ 3.1	223,110	14.8		
令和2年度	46,879	1.9	92,631	5.2	1.88	214,969	▲ 0.3	256,595	4.5	1.23	14,584	0.3	31.1	▲ 0.5	13,006	0.4	14.0	▲ 0.7	62,110	▲ 1.3	221,170	▲ 0.9		
令和3年度	48,269	3.0	98,113	5.9	2.03	221,725	3.1	273,188	6.5	1.23	14,850	2.5	31.0	▲ 0.1	13,256	1.9	13.5	▲ 0.5	56,163	▲ 9.6	215,109	▲ 2.7		
令和4年度	46,938	▲ 2.8	90,875	▲ 7.4	1.84	222,631	0.4	255,770	▲ 6.4	1.15	14,136	▲ 5.4	30.1	▲ 0.9	12,487	▲ 5.8	13.7	0.2	52,986	▲ 5.7	210,488	▲ 2.1		
令和5年	5,346	▲ 1.5	6,965	▲ 20.7	1.74	20,084	2.0	21,276	▲ 7.2	1.14	1,387	▲ 0.1	25.9	0.3	1,228	0.5	17.6	3.7	4,577	▲ 6.5	18,341	▲ 7.6		
5	4,289	1.7	7,689	▲ 1.1	2.02	20,114	1.3	21,036	▲ 5.5	1.15	1,244	▲ 2.3	29.0	▲ 1.2	1,128	0.4	14.7	0.2	4,554	▲ 4.2	18,386	▲ 1.2		
6	3,992	▲ 3.3	7,559	▲ 3.2	2.07	19,956	1.7	20,736	▲ 7.0	1.15	1,306	▲ 1.4	33.6	0.7	1,152	▲ 0.7	15.2	0.3	4,680	▲ 5.4	18,543	▲ 2.2		
7	3,485	0.9	7,370	▲ 9.0	1.96	18,772	1.8	20,961	▲ 5.0	1.17	1,106	▲ 3.5	31.7	▲ 1.5	946	▲ 4.3	12.8	0.6	4,068	0.6	17,601	2.9		
8	3,643	▲ 2.0	7,890	0.4	2.02	18,540	1.7	21,409	▲ 4.3	1.17	999	▲ 4.1	27.4	▲ 0.6	903	▲ 4.1	11.4	▲ 0.6	3,851	▲ 7.5	17,902	▲ 2.6		
9	3,938	▲ 1.7	7,248	▲ 9.5	1.91	18,407	1.3	21,135	▲ 7.2	1.15	1,164	▲ 4.5	30.3	▲ 0.9	1,026	▲ 4.0	14.2	0.8	4,369	▲ 6.3	17,693	▲ 3.3		
10	3,871	0.7	8,051	▲ 8.4	1.93	18,277	▲ 0.3	21,628	▲ 6.9	1.15	1,211	▲ 1.5	31.3	▲ 0.7	1,075	▲ 0.3	13.4	1.1	4,472	▲ 1.6	18,101	2.5		
11	3,370	▲ 1.3	7,550	▲ 4.1	1.92	17,802	▲ 0.0	21,409	▲ 7.7	1.15	1,051	▲ 11.7	31.2	▲ 3.7	1,233	▲ 10.3	12.3	▲ 0.9	4,045	▲ 5.0	16,695	▲ 1.2		
12	2,891	▲ 0.7	6,794	▲ 7.5	1.82	16,895	1.1	20,842	▲ 5.7	1.13	995	▲ 2.5	34.4	▲ 0.7	858	▲ 4.0	12.6	0.4	3,107	▲ 2.8	14,875	▲ 0.1		
令和年	4,230	▲ 5.4	8,166	▲ 7.5	1.97	17,399	0.2	21,284	▲ 6.0	1.13	927	▲ 3.9	21.9	9.5	779	▲ 7.9	9.5	▲ 0.1	4,523	▲ 10.5	17,011	▲ 1.4		
2	4,221	▲ 4.5	8,466	▲ 5.2	1.90	17,941	▲ 2.0	22,454	▲ 6.5	1.15	1,205	▲ 15.9	28.5	▲ 3.9	1,077	▲ 15.5	12.7	▲ 1.5	5,795	▲ 3.8	17,967	▲ 0.6		
3	3,662	▲ 13.5	7,097	▲ 11.2	1.97	18,454	▲ 4.1	21,600	▲ 7.2	1.14	1,541	▲ 10.4	39.9	1.4	1,386	▲ 14.6	19.5	▲ 0.8	4,945	▲ 12.0	17,433	▲ 9.2		
令和6年度	45,850	▲ 2.7	89,468	▲ 1.5	1.86	218,280	▲ 2.0	251,514	▲ 1.7	1.15	13,409	▲ 5.1	29.4	▲ 0.7	11,759	▲ 5.8	13.1	▲ 0.6	51,046	▲ 3.7	208,892	▲ 0.8		
令和7年	5,414	1.3	7,240	3.9	1.88	19,721	▲ 1.8	20,615	▲ 3.1	1.12	1,252	▲ 9.7	23.1	▲ 2.8	1,092	▲ 11.1	15.1	▲ 2.5	4,813	5.2	19,207	4.7		
4	4,937	2.5	7,228	▲ 5.8	1.82	19,940	▲ 0.9	20,098	▲ 4.5	1.12	1,293	3.9	29.4	0.4	1,183	▲ 16.4	16.4	1.7	4,696	3.1	18,938	3.0		
5	3,501	▲ 10.0	6,403	▲ 15.3	1.81	19,288	▲ 3.3	19,188	▲ 7.5	1.10	1,143	▲ 12.5	32.6	▲ 1.0	990	▲ 14.1	15.5	0.3	4,097	▲ 12.5	16,700	▲ 9.9		
6	3,632	10.0	7,670	4.1	1.97	18,688	▲ 0.4	20,005	▲ 4.6	1.13	1,140	3.1	29.7	▲ 2.0	974	3.0	12.7	▲ 0.1	4,228	3.9	18,739	6.5		
7	3,483	▲ 4.4	7,599	▲ 3.7	1.94	18,253	▲ 1.5	20,490	▲ 4.3	1.14	978	▲ 2.1	28.1	0.7	832	▲ 7.9	10.9	▲ 0.5	3,636	▲ 5.6	17,196	▲ 3.9		
8	3,609	▲ 6.0	6,966	▲ 3.9	1.90	18,058	▲ 1.9	20,714	▲ 2.0	1.14	1,113	▲ 4.4	30.8	0.5	999	▲ 2.6	14.3	0.1	4,267	▲ 2.3	17,386	▲ 1.4		
9	3,928	1.5	8,506	5.7	2.01	18,177	▲ 0.5	21,789	0.7	1.16	1,250	3.2	31.8	0.5	1,083	0.7	12.7	▲ 0.7	4,551	1.8	19,061	5.3		
10	3,155	▲ 6.4	7,606	0.7	2.05	17,589	▲ 1.2	21,640	1.1	1.17	1,007	▲ 4.2	31.9	0.7	853	▲ 8.2	11.2	▲ 1.1	3,796	▲ 6.2	16,460	▲ 1.4		
11	2,684	▲ 7.2	7,043	3.7	2.05	16,672	▲ 1.3	21,477	3.0	1.18	960	▲ 3.5	35.8	1.4	829	▲ 3.4	11.8	▲ 0.8	2,972	▲ 4.3	14,781	▲ 0.6		
12	4,044	▲ 4.4	8,256	0.9	2.07	16,756	▲ 3.6	21,826	2.5	1.20	850	▲ 8.3	21.0	▲ 0.9	757	▲ 2.8	9.2	▲ 0.3	4,063	▲ 10.2	16,717	▲ 1.7		
令和年	3,758	▲ 11.0	8,038	▲ 5.4	2.01	17,265	▲ 3.8	22,216	▲ 1.1	1.19	1,056	▲ 12.4	28.1	▲ 0.4	953	▲ 11.5	11.9	▲ 0.8	5,109	▲ 11.8	16,584	▲ 7.8		
2	3,845	▲ 0.4	6,935	▲ 2.3	1.95	17,873	▲ 3.1	21,458	▲ 0.7	1.17	1,367	▲ 11.3	35.6	▲ 4.3	1,214	▲ 12.4	17.5	▲ 2.0	4,818	▲ 2.6	17,133	▲ 1.7		
3	45,576	▲ 0.2	90,525	1.2	1.99	222,662	2.0	253,550	0.8	1.14	13,281	▲ 1.0	29.1	▲ 0.3	11,772	0.1	13.0	▲ 0.1	50,768	▲ 0.5	211,598	1.3		
令和7年	5,215	▲ 3.7	7,650	5.7	2.03	19,193	▲ 2.7	21,012	1.9	1.18	1,213	▲ 3.1	23.3	0.2	1,101	0.8	14.4	▲ 0.7	4,467	▲ 7.2	18,707	▲ 2.6		
4	4,181	▲ 4.9	7,592	5.0	1.96	19,540	▲ 2.0	20,693	3.0	1.18	1,199	▲ 7.3	28.7	▲ 2.0	1,091	▲ 7.8	14.4	▲ 2.0	4,270	▲ 9.1	18,216	▲ 3.8		
5	3,553	1.5	6,721	5.0	1.88	19,334	0.2	20,186	5.2	1.16	1,153	0.9	32.5	▲ 0.1	979	▲ 1.1	14.6	▲ 0.9	4,323	5.5	17,582	5.3		
6	3,622	▲ 5.5	7,290	▲ 5.0	1.95	18,550	▲ 0.7	20,223	1.1	1.15	1,088	▲ 4.6	30.0	0.3	929	▲ 4.6	12.7	0.0	4,088	▲ 3.3	18,859	0.6		
7	3,357	▲ 3.6	7,628	0.4	1.95	18,302	0.3	20,565	0.4	1.14	928	▲ 5.1	27.6	▲ 0.5	825	▲ 0.8	10.8	▲ 0.1	3,625	▲ 0.3	17,142	▲ 0.3		
8	3,541	▲ 1.9	7,254	4.1	2.12	18,414	2.0	21,118	2.0	1.14	1,110	▲ 0.3	31.3	0.5	976	▲ 2.3	13.5	▲ 0.8	4,058	▲ 4.9	18,195	4.7		
9	3,798	▲ 3.3	7,673	▲ 9.8	1.88	18,608	2.4	21,482	▲ 1.4	1.12	1,185	▲ 5.2	31.2	▲ 0.6	1,026	▲ 5.3	13.4	0.7	4,489	▲ 1.4	19,004	▲ 0.3		
10	2,957	▲ 6.3	7,072	▲ 7.0	1.86	17,749	0.9	20,565	▲ 5.0	1.10	945	▲ 6.2	32.0	▲ 2.1	832	▲ 4.5	11.8	0.6	3,526	▲ 7.1	15,217	▲ 7.6		
11	2,966	10.5	7,026	▲ 0.2	1.91	16,993	1.9	20,217	▲ 5.9	1.09	994	3.5	33.5	▲ 2.3	865	4.3	12.3	0.5	3,454	16.2	16,132	9.1		
12	4,391	8.6	8,503	3.0	1.95	17,891	6.8	21,821	▲ 0.0	1.12	874	2.8	19.9	▲ 1.1	766	1.2	9.0	▲ 0.2	4,444	9.4	17,324	3.6		
令和年	3,939	4.8	8,828	9.9	2.15	18,671	8.1	23,276	4.8	1.15	1,129													

最近の雇用の失業情勢 (2) 【主要指標】

奈良労働局職業安定部

年月	新規適用事業所数		廃止事業所数		月末事業所数		被保険者数		資格取得数		資格喪失数		離職票交付数		受給資格決定件数		受給者人員		事務組合委託数		
	前年対比	(平均)	前年対比	(平均)	前年対比	(平均)	前年対比	(平均)	前年対比	(平均)	前年対比	(平均)	前年対比	(基本)	前年対比	(基本)	前年対比	(平均)	前年対比	(平均)	
平成23年度	802	1.8	904	50.2	16,590	0.3	214,859	1.5	42,447	▲ 4.6	39,889	7.8	4,031	8.9	20,021	▲ 1.3	77,902	▲ 8.2	2.93	5,912	▲ 1.6
平成24年度	788	▲ 1.7	627	▲ 30.6	16,663	0.5	216,528	0.8	43,109	1.6	40,920	2.6	4,324	7.3	19,184	▲ 1.0	76,886	▲ 1.3	2.87	5,866	▲ 0.8
平成25年度	835	6.0	766	22.2	16,779	0.7	219,796	1.5	44,347	2.9	40,689	▲ 0.6	2,816	▲ 34.9	28,230	▲ 3.3	71,164	▲ 7.4	2.63	5,857	▲ 0.2
平成26年度	799	▲ 4.3	709	▲ 7.4	16,866	0.5	224,214	2.0	47,066	6.1	41,730	2.6	3,487	23.8	28,296	0.2	61,268	▲ 13.9	2.23	5,836	▲ 0.3
平成27年度	797	▲ 0.3	720	1.6	16,966	0.6	229,182	2.2	45,688	▲ 2.9	41,020	▲ 1.7	3,237	▲ 7.2	28,130	▲ 0.6	64,439	▲ 3.5	2.10	5,811	▲ 0.4
平成28年度	937	17.8	643	▲ 10.7	17,165	1.2	234,281	2.2	48,571	6.3	41,345	0.8	2,492	▲ 23.0	27,766	▲ 1.3	64,657	▲ 14.2	1.77	5,796	▲ 0.3
平成29年度	962	2.7	515	▲ 19.9	17,604	2.6	243,140	3.8	48,309	▲ 0.5	41,751	1.0	2,942	▲ 6.0	28,385	2.2	64,068	▲ 4.0	1.60	5,946	2.6
平成30年度	759	▲ 21.1	569	10.5	17,896	1.6	246,581	1.4	47,429	▲ 1.8	43,993	5.4	2,411	2.9	29,691	4.6	64,252	▲ 7.0	1.47	6,015	1.2
平成31年度	717	▲ 5.5	584	2.6	18,030	0.8	249,927	1.4	47,422	▲ 0.0	43,640	▲ 0.8	2,398	▲ 0.5	29,184	▲ 1.7	64,233	▲ 0.0	1.45	6,014	▲ 0.0
令和2年度	868	21.1	495	▲ 15.2	18,351	1.8	251,074	0.5	44,182	▲ 6.8	43,729	0.2	2,550	6.3	28,385	▲ 2.7	63,285	20.4	1.74	6,046	0.5
令和3年度	766	▲ 11.8	551	11.3	18,696	1.9	251,598	0.2	43,828	▲ 0.8	43,599	▲ 0.3	1,950	▲ 23.5	27,914	▲ 1.7	63,106	▲ 9.5	1.64	6,116	1.1
令和4年度	751	▲ 2.0	597	8.3	18,839	0.8	251,004	▲ 0.2	44,502	1.5	43,547	▲ 0.1	1,999	2.5	28,792	3.1	63,256	▲ 1.1	1.56	6,136	0.3
令和5年度	782	4.1	592	▲ 0.8	19,015	0.9	250,942	▲ 0.0	44,939	1.0	43,510	▲ 0.1	2,286	14.4	29,721	3.2	63,444	1.4	1.83	6,134	▲ 0.0
令和5年 4月	99	7.6	49	22.5	18,987	0.9	247,458	▲ 1.4	6,207	▲ 23.0	7,998	1.2	437	9.3	5,612	4.3	3,574	0.3	1.42	6,147	▲ 0.1
5	72	20.0	60	62.2	18,974	0.8	251,382	▲ 0.6	7,654	39.2	3,672	4.7	215	33.5	2,432	7.8	4,155	8.9	1.63	6,142	▲ 0.1
6	88	4.8	67	17.5	18,998	0.8	251,917	0.1	3,702	▲ 2.4	3,192	0.1	164	47.7	2,118	3.2	4,300	6.3	1.68	6,126	▲ 0.1
7	64	▲ 12.3	55	27.9	19,009	0.7	251,906	0.1	3,171	▲ 5.3	3,185	▲ 4.2	172	6.8	2,167	▲ 0.5	4,606	7.9	1.80	6,121	▲ 0.2
8	52	▲ 11.9	32	▲ 42.9	19,031	0.8	251,530	0.0	2,892	1.2	3,223	2.7	162	40.9	2,194	3.1	4,806	4.8	1.87	6,118	▲ 0.2
9	53	▲ 20.9	184	7.9	18,924	0.7	251,149	▲ 0.0	2,768	▲ 7.9	3,133	▲ 1.5	165	16.2	2,254	3.7	4,599	6.2	1.80	6,104	▲ 0.4
10	60	30.4	36	▲ 20.0	18,952	0.8	250,890	0.1	3,584	3.3	3,782	▲ 5.3	131	▲ 40.5	2,433	▲ 1.0	4,505	8.2	1.76	6,114	▲ 0.1
11	70	45.8	21	▲ 36.4	19,004	1.0	251,361	0.2	3,251	9.1	2,804	2.7	140	23.9	1,862	3.2	4,157	3.2	1.63	6,128	▲ 0.2
12	49	▲ 12.5	20	▲ 58.3	19,034	1.1	251,535	0.2	2,693	11.7	2,596	7.2	208	61.2	1,747	10.4	3,892	2.1	1.52	6,140	0.1
令和6年 1月	68	21.4	33	▲ 5.7	19,089	1.2	250,901	0.3	3,010	6.9	3,622	4.3	185	79.6	2,507	5.8	4,399	3.4	1.55	6,143	0.2
2	57	▲ 8.1	25	19.0	19,103	1.1	250,678	0.3	2,973	▲ 5.4	3,181	▲ 0.6	133	▲ 3.6	2,250	15.3	4,064	1.3	1.48	6,157	0.4
3	50	4.2	30	0.0	19,125	1.2	250,596	0.5	3,034	▲ 2.8	3,122	▲ 10.3	174	▲ 15.5	2,145	▲ 12.8	4,985	▲ 0.5	1.44	6,167	0.5
令和6年度	712	▲ 9.0	579	▲ 2.2	19,189	0.9	251,834	0.4	43,691	▲ 2.8	44,052	1.2	2,406	5.2	29,823	0.3	50,136	0.3	1.83	6,106	▲ 0.5
令和6年 4月	95	▲ 4.0	66	34.7	19,164	1.0	248,639	0.5	6,224	0.3	8,131	1.7	493	12.8	5,628	0.3	3,763	4.8	1.48	6,158	0.2
5	73	1.4	46	▲ 23.3	19,182	1.1	252,703	0.5	7,812	2.1	3,812	3.8	235	9.3	2,414	▲ 0.7	4,167	0.3	1.62	6,154	0.2
6	60	▲ 31.8	60	▲ 10.4	19,181	1.0	252,975	0.4	3,377	▲ 8.8	3,122	▲ 2.2	144	▲ 12.2	1,988	▲ 6.1	4,148	▲ 3.5	1.61	6,130	0.1
7	68	6.3	65	18.2	19,183	0.9	252,870	0.4	3,291	3.8	3,446	8.2	141	▲ 18.0	2,396	10.6	4,794	4.1	1.86	6,115	▲ 0.1
8	57	9.6	45	40.6	19,191	0.8	252,778	0.5	2,747	▲ 5.0	3,149	▲ 2.3	221	36.4	2,212	0.8	4,634	▲ 3.6	1.80	6,103	▲ 0.2
9	49	▲ 7.5	126	▲ 23.2	19,114	1.0	252,418	0.5	2,605	▲ 5.9	3,188	1.8	141	▲ 14.5	2,216	▲ 1.7	4,594	▲ 0.1	1.79	6,074	▲ 0.5
10	73	21.7	28	▲ 22.2	19,155	1.1	251,799	0.4	3,549	▲ 1.0	4,072	7.7	210	60.3	2,605	7.1	4,389	▲ 2.6	1.71	6,084	▲ 0.5
11	40	▲ 42.9	21	0.0	19,174	0.9	252,090	0.3	2,917	▲ 10.3	2,608	▲ 7.0	122	▲ 12.9	1,801	▲ 3.3	4,934	▲ 5.0	1.59	6,087	▲ 0.7
12	45	▲ 8.2	28	40.0	19,187	0.8	252,185	0.3	2,607	▲ 3.2	2,563	▲ 1.3	147	▲ 29.3	1,700	▲ 2.7	4,029	3.5	1.57	6,086	▲ 0.9
令和7年 1月	57	▲ 16.2	26	▲ 21.2	19,223	0.8	251,413	0.2	2,825	▲ 6.1	3,618	▲ 0.1	179	▲ 3.2	2,533	1.0	4,005	▲ 6.6	1.57	6,088	▲ 0.9
2	44	▲ 22.8	14	▲ 44.0	19,262	0.8	251,196	0.2	2,686	▲ 9.3	2,979	▲ 6.4	193	45.1	2,080	▲ 7.6	3,821	1.2	1.50	6,105	▲ 0.8
3	51	2.0	54	80.0	19,260	0.7	250,940	0.1	3,041	0.2	3,364	7.8	180	3.4	2,250	4.9	3,736	2.1	1.47	6,093	▲ 1.2
令和7年度	739	3.8	707	22.1	19,286	0.5	251,869	0.0	43,091	▲ 1.4	43,159	▲ 2.0	2,675	11.2	29,441	▲ 1.3	54,125	2.2	1.76	6,084	▲ 0.4
令和7年 4月	97	2.1	82	24.2	19,276	0.6	249,277	0.3	6,184	▲ 0.6	7,797	▲ 4.1	511	3.7	5,384	▲ 4.3	3,709	▲ 1.0	1.47	6,113	▲ 0.7
5	75	2.7	46	0.0	19,301	0.6	252,828	0.0	7,264	▲ 7.0	3,704	▲ 2.8	250	6.4	2,555	5.8	4,123	▲ 1.1	1.60	6,105	▲ 0.8
6	93	55.0	71	18.3	19,328	0.8	253,199	0.1	3,635	7.6	3,176	1.7	185	28.5	2,054	3.3	4,511	8.8	1.75	6,094	▲ 0.6
7	71	4.4	59	▲ 9.2	19,344	0.8	252,994	0.0	3,273	▲ 0.5	3,496	1.5	329	133.3	2,367	▲ 1.2	5,130	0.3	1.99	6,086	▲ 0.5
8	57	0.0	39	▲ 13.3	19,367	0.9	252,753	▲ 0.0	2,597	▲ 5.5	2,894	▲ 8.1	168	▲ 24.0	2,069	▲ 6.5	4,142	▲ 8.3	1.99	6,085	▲ 0.3
9	61	24.5	229	81.7	19,202	0.5	252,484	0.0	2,852	9.5	3,149	▲ 1.2	135	▲ 4.3	2,219	0.1	4,049	4.0	2.00	6,084	▲ 0.2
10	49	▲ 32.9	34	21.4	19,215	0.3	252,156	0.1	3,328	▲ 6.2	3,636	▲ 10.7	116	▲ 44.8	2,363	▲ 9.3	4,988	▲ 7.5	1.94	6,070	▲ 0.2
11	48	20.0	24	14.3	19,238	0.3	252,234	0.1	2,754	▲ 5.6	2,688	3.1	113	7.4	1,777	▲ 1.3	4,363	▲ 10.8	1.70	6,079	▲ 0.1
12	40	▲ 11.1	15	▲ 46.4	19,263	0.4	252,129	▲ 0.0	2,550	▲ 2.2	2,607	1.7	150	2.0	1,694	▲ 0.4	4,848	10.8	1.72	6,076	▲ 0.2
令和8年 1月	52	▲ 8.8	34	30.8	19,284	0.3	251,491	0.0	3,135	11.0	3,785	4.6	256	43.0	2,590	2.3	4,134	20.4	1.62	6,079	▲ 0.1
2	51	15.9	30	114.3	19,304	0.2	250,685	▲ 0.2	2,569	▲ 4.7	2,829	▲ 5.0	201	4.1	2,011	▲ 3.3	4,068	6.5	1.60	6,082	▲ 0.4
3	45	▲ 11.8	44	▲ 18.5	19,306	0.2	250,238	▲ 0.3	2,950	▲ 3.0	3,398	1.0	261	45.0	2,358	4.8	4,387	5.9	1.72	6,078	▲ 0.2