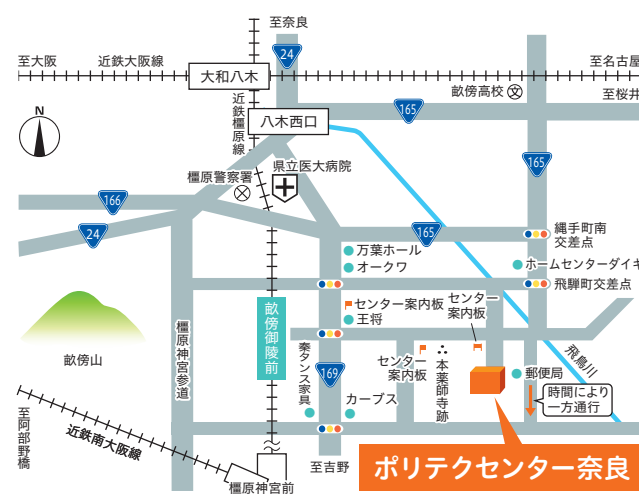
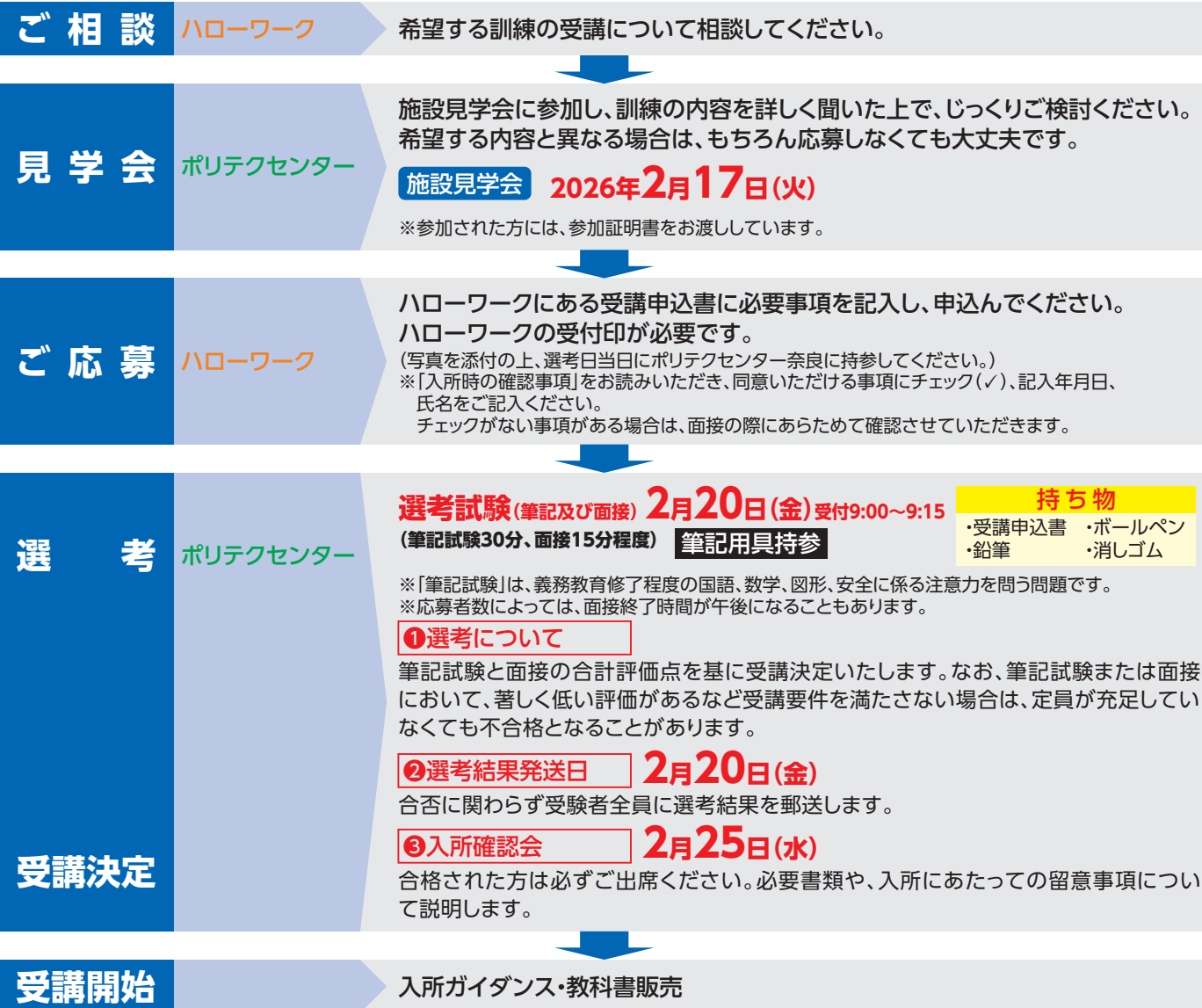


応募から受講開始まで



主な交通経路と所要時間			
大和西大寺	近鉄橿原線35分	大和八木	近鉄橿原線4分
大阪難波	近鉄難波・奈良線6分	鶴橋	近鉄大阪線(快速急行)32分
名張	近鉄大阪線(急行)32分	大和八木	近鉄橿原線4分
大阪阿部野橋	近鉄南大阪線(急行)39分	橿原神宮前	近鉄橿原線2分
古市	近鉄南大阪線(急行)20分	橿原神宮前	近鉄橿原線2分
橋本	JR和歌山線26分	吉野口	近鉄吉野線16分

※各所要時間は乗り換え時間を含まない、最速所要時間となります。

●公共交通機関をご利用の場合近鉄「畹傍御陵前駅」下車徒歩約12分
 ●自動車等をご利用の場合(無料駐車場完備)

独立行政法人高齢・障害・求職者雇用支援機構奈良支部
 奈良職業能力開発促進センター
ポリテクセンター奈良
 〒634-0033 奈良県橿原市城殿町433

お問い合わせ先
0744-22-5226 (訓練課)
<https://www3.jeed.go.jp/nara/poly/> ポリテク奈良 検索

記載の内容については予告なく変更する場合があります。

「ハロートレーニング〜急がば学べ〜」は公的職業訓練の愛称・キャッチフレーズです。

ものづくり分野の公共職業訓練

CADものづくりサポート科

ものづくり分野チームスタッフを目指して!

2次募集中!

2026年

3月開講

訓練期間

6か月

受講料
無料



CADものづくりサポート科 3月生

募集期間 2026年2月18日(水)まで **2次募集**

募集人数 8名程度 **訓練期間** 2026年3月4日(水)~8月28日(金)

施設見学会 全体説明及び科別説明を実施

※計画されている日程以外をご希望の方はお電話でお問合せ下さい。

2026年2月17日(火)

開始▶9:30~(筆記用具持参)

お申込み先

0744-22-5226

ハロートレーニング
急がば学べ
受講生募集中!
未経験者大歓迎!

CADものづくりサポート科



目指す職種

- CADオペレータ
- 生産管理
- 品質管理
- 資材購買
- 検査

任意に取得できる資格

- CAD利用技術者試験
- 日商簿記

ポリテクセンター奈良で訓練を受講するメリット

1 就職支援

- 経験豊かな指導員や就職支援アドバイザーが相談対応
- 受講生へ最新の求人情報を提供、企業説明会を開催
- 50年以上の歴史があり修了生が各界で活躍するなど、企業からの高い信頼

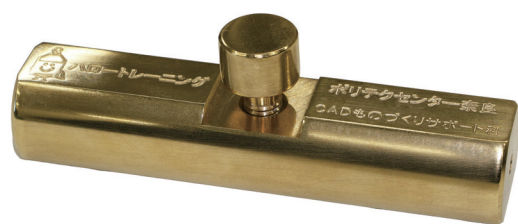
2 スキルアップ

- 初心者でも安心、基礎から始めて、実践的な実習が中心のカリキュラム
- 専門技術をもった指導員がしっかりサポート
- 訓練機器は、実際の職務で使用するものと同じものを使用

3 同じ目標をもつ仲間

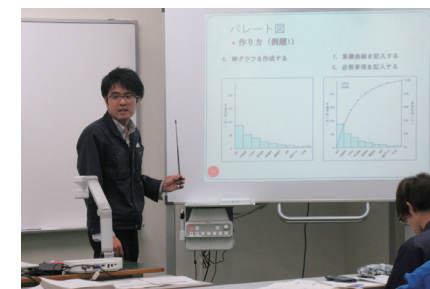
- 同じ目標の仲間がいるから頑張れる
- グループ作業でコミュニケーション力がUP

1 ものづくりの基本と図面の読み方



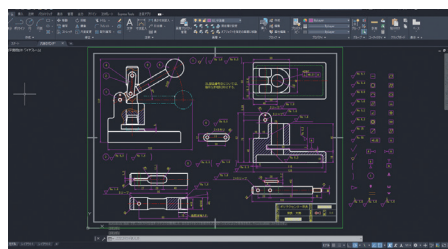
JIS(日本産業規格)機械製図に関する知識・技能を習得します。併せて、切削加工実習を通して、ものづくりの基本を理解することで、図面の読み描き、生産現場についての理解を深めます。

4 生産・品質管理基本



ものづくりに必要な工場の生産活動や改善活動、品質管理に関わるQC手法を習得します。

2 2次元CAD



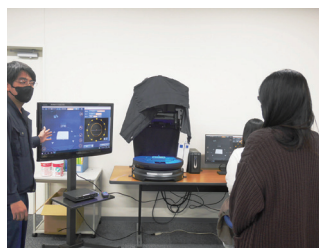
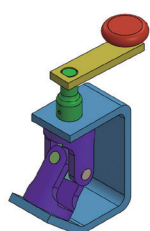
2次元CADの各種操作及び機械図面の作成から印刷までの操作方法を習得します。

5 NC工作機作業の標準化



NC旋盤・マシニングセンタの基本操作を作業手順書にまとめる手法を習得します。

3 3次元CADと3Dプリンタ



3次元CADシステムによる部品形状の作成と2次元図面化についての技能及び関連知識を習得します。併せて、3Dプリンタによる造形ができるよう、必要なデータの取得及び修正技術を習得します。

6 製造業の経理実務とIT基本



製造業の経理実務に必要な原価計算に関する実践的スキル及び関連知識を習得するとともに、ビジネス文書の作成、データ処理及び分析、プレゼンテーション技法を習得します。