

厚生労働省奈良労働局 発表  
令和7年12月26日(金)  
午前8時30分解禁

【照会先】

職業安定部職業安定課

課長 尾崎 和雄

地方労働市場情報官 北村 充康

電話 0742-32-0208 (内線363)

## 奈良県の一般職業紹介状況(令和7年11月分)について

令和7年11月の有効求人倍率は1.10倍  
就業地別有効求人倍率は1.27倍

県内の雇用情勢については、有効求人倍率が低下しているものの、引き続き求人が求職を上回って推移しており、一部の求人を持ち直しの動きが見られる。今後も物価上昇等が雇用に与える影響に留意する必要がある。

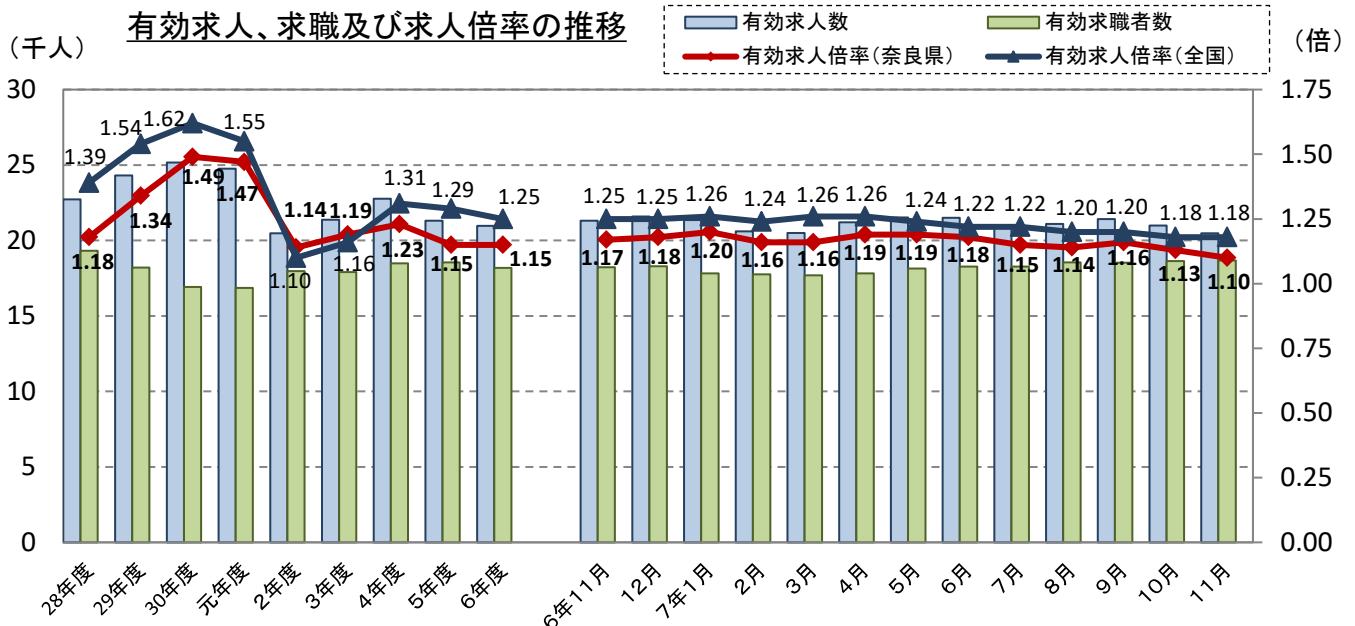
- ◎ 有効求人倍率は1.10倍で、前月より0.03ポイント低下
- ◎ 就業地別有効求人倍率は1.27倍で、前月より0.01ポイント低下
- ◎ 新規求人倍率は1.84倍で、前月より0.05ポイント低下

### ◆ 有効求人、求職、求人倍率の状況

- 有効求人数(季節調整値)は20,479人で、前月に比べて520人減少し、2.5%減となりました。
- 有効求職者数(季節調整値)は18,681人で、前月に比べて43人増加し、0.2%増となりました。
- 有効求人倍率(季節調整値)は1.10倍となり、前月に比べて0.03ポイント下回りました。

有効求人倍率(季節調整値)

11月	奈良県	1.10倍	近畿	1.10倍	全国	1.18倍
10月	奈良県	1.13倍	近畿	1.10倍	全国	1.18倍



(注) 1. 月別の数値は季節調整値である。なお、令和6年12月以前の数値は、令和7年1月分公表時に新季節指数により改訂されている。  
2. 年度計は原数値である。

※ 求人倍率や求人数には、県内のハローワークが受理した求人数を用いた「受理地別」、実際の就業地が県内である求人数を用いた「就業地別」があり、本資料において「就業地別」の記載がないものは、「受理地別」を用いています。  
※ ハローワークインターネットサービスの機能拡充に伴い、令和3年9月以降の数値には、特段の記載があるものを除き、ハローワークに来所せず、オンライン上で求職登録した求職者数や、求職者がハローワークインターネットサービスの求人に直接応募した就職件数等が含まれています。

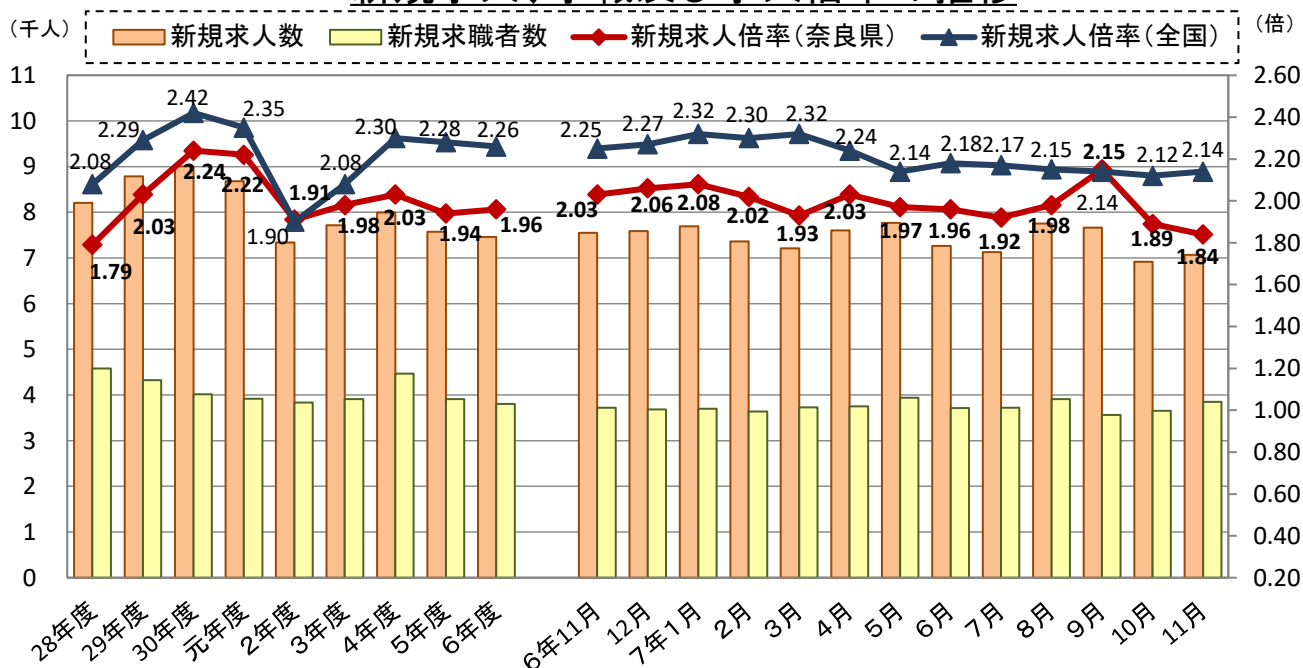
◆ 新規求人、求職、求人倍率の状況

- 新規求人数(季節調整値)は 7,065人で、前月に比べて151人増加し、2.2%増となりました。
- 新規求職者数(季節調整値)は 3,850人で、前月に比べて199人増加し、5.5%増となりました。
- 新規求職者(常用)の状況から
  - 在職者は 772人となり、前年同月と比較すると 12.0%減となりました。
  - 離職者は 1,840人となり、前年同月と比較すると 3.9%減となりました。
  - 離職者のうち事業主都合離職者は 386人となり、前年同月と比較すると 7.2%減となりました。
  - 離職者のうち自己都合離職者は 1,282人となり、前年同月と比較すると 2.5%減となりました。
- 新規求人倍率(季節調整値)は 1.84倍となり、前月に比べて 0.05ポイント下回りました。

新規求人倍率(季節調整値)

11月	奈良県	1.84倍	近畿	2.02倍	全国	2.14倍
10月	奈良県	1.89倍	近畿	2.08倍	全国	2.12倍

新規求人、求職及び求人倍率の推移



(注) 年度別の数値は原数値で、月別の数値は季節調整値である。なお、令和6年12月以前の数値は、令和7年1月分公表時に新季節指数により改訂されている。

◆ 産業別新規求人の状況

- 新規求人数の多い産業は、次のとおりです。

- P 医療、福祉は 2,580人で、前年同月と比べて、1.9%増となりました。
- E 製造業は 720人で、前年同月と比べて、21.2%減となりました。
- H 運輸業、郵便業は 1,051人で、前年同月と比べて、7.6%増となりました。
- I 卸売業、小売業は 539人で、前年同月と比べて、28.5%減となりました。
- R サービス業(他に分類されないもの)は 647人で、前年同月と比べて、6.9%減となりました。
- S.T 公務(他に分類されるものを除く)・その他は 78人で、前年同月と比べて、57.4%減となりました。
- M 宿泊業、飲食サービス業は 398人で、前年同月と比べて、25.2%減となりました。
- D 建設業は 374人で、前年同月と比べて、12.0%増となりました。

- 主な産業(300人以上)のうち前年同月比で新規求人数の増加・減少が多い産業は、次のとおりです。

- 【増加】 P 医療、福祉は 2,580人で、前年同月と比べて、1.9%増となりました。
- H 運輸業、郵便業は 1,051人で、前年同月と比べて、7.6%増となりました。
- D 建設業は 374人で、前年同月と比べて、12.0%増となりました。
- 【減少】 E 製造業は 720人で、前年同月と比べて、21.2%減となりました。
- I 卸売業、小売業は 539人で、前年同月と比べて、28.5%減となりました。
- R サービス業(他に分類されないもの)は 647人で、前年同月と比べて、6.9%減となりました。
- M 宿泊業、飲食サービス業は 398人で、前年同月と比べて、25.2%減となりました。

# 【産業別新規求人数】

奈良労働局

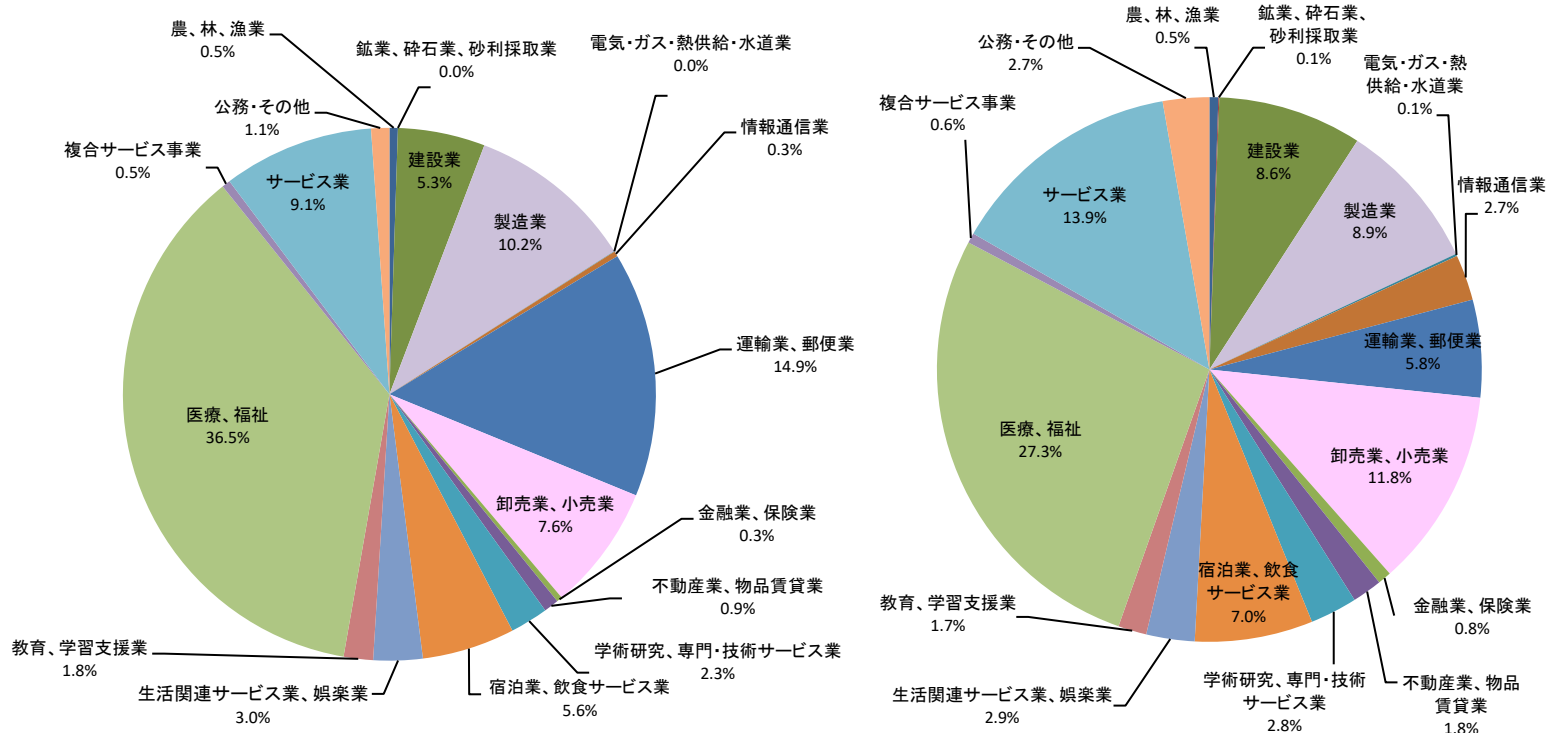
産業別	新規求人数(人)			前年同月比			全国 全数
	全数	パートを除く	パートタイム	全数	パートを除く	パートタイム	
A.B. 農、林、漁業(01~04)	36	6	30	2.9	▲ 25.0	11.1	3,794
C 鉱業、砕石業、砂利採取業(05)	0	0	0	0.0	0.0	0.0	410
D 建設業(06~08)	374	323	51	12.0	6.6	64.5	61,501
E 製造業(09~32)	720	463	257	▲ 21.2	▲ 17.3	▲ 27.4	63,881
F 電気・ガス・熱供給・水道業(33~36)	2	2	0	▲ 60.0	▲ 60.0	0.0	996
G 情報通信業(37~41)	23	14	9	▲ 28.1	▲ 44.0	28.6	19,488
H 運輸業、郵便業(42~49)	1,051	964	87	7.6	7.1	13.0	41,633
I 卸売業、小売業(50~61)	539	244	295	▲ 28.5	▲ 28.9	▲ 28.2	85,021
J 金融業、保険業(62~67)	24	20	4	41.2	66.7	▲ 20.0	5,771
K 不動産業、物品賃貸業(68~70)	64	44	20	▲ 32.6	▲ 34.3	▲ 28.6	12,714
L 学術研究、専門・技術サービス業(71~74)	163	137	26	8.7	10.5	0.0	20,147
M 宿泊業、飲食サービス業(75~77)	398	99	299	▲ 25.2	▲ 48.7	▲ 11.8	50,367
N 生活関連サービス業、娯楽業(78~80)	211	81	130	20.6	14.1	25.0	20,634
O 教育、学習支援業(81, 82)	126	40	86	5.0	▲ 7.0	11.7	12,119
P 医療、福祉(83~85)	2,580	1,199	1,381	1.9	8.7	▲ 3.3	196,403
Q 複合サービス事業(86, 87)	36	31	5	▲ 36.8	▲ 34.0	▲ 50.0	4,226
R サービス業(他に分類されないもの)(88~96)	647	362	285	▲ 6.9	▲ 12.1	0.7	100,214
S, T 公務(他に分類されるものを除く)・その他(97, 98, 99)	78	30	48	▲ 57.4	▲ 46.4	▲ 62.2	19,773
<b>合計</b>	<b>7,072</b>	<b>4,059</b>	<b>3,013</b>	<b>▲ 7.0</b>	<b>▲ 5.0</b>	<b>▲ 9.6</b>	<b>719,092</b>

(注) 令和5年7月改定の「日本標準産業分類」に基づく区分による。

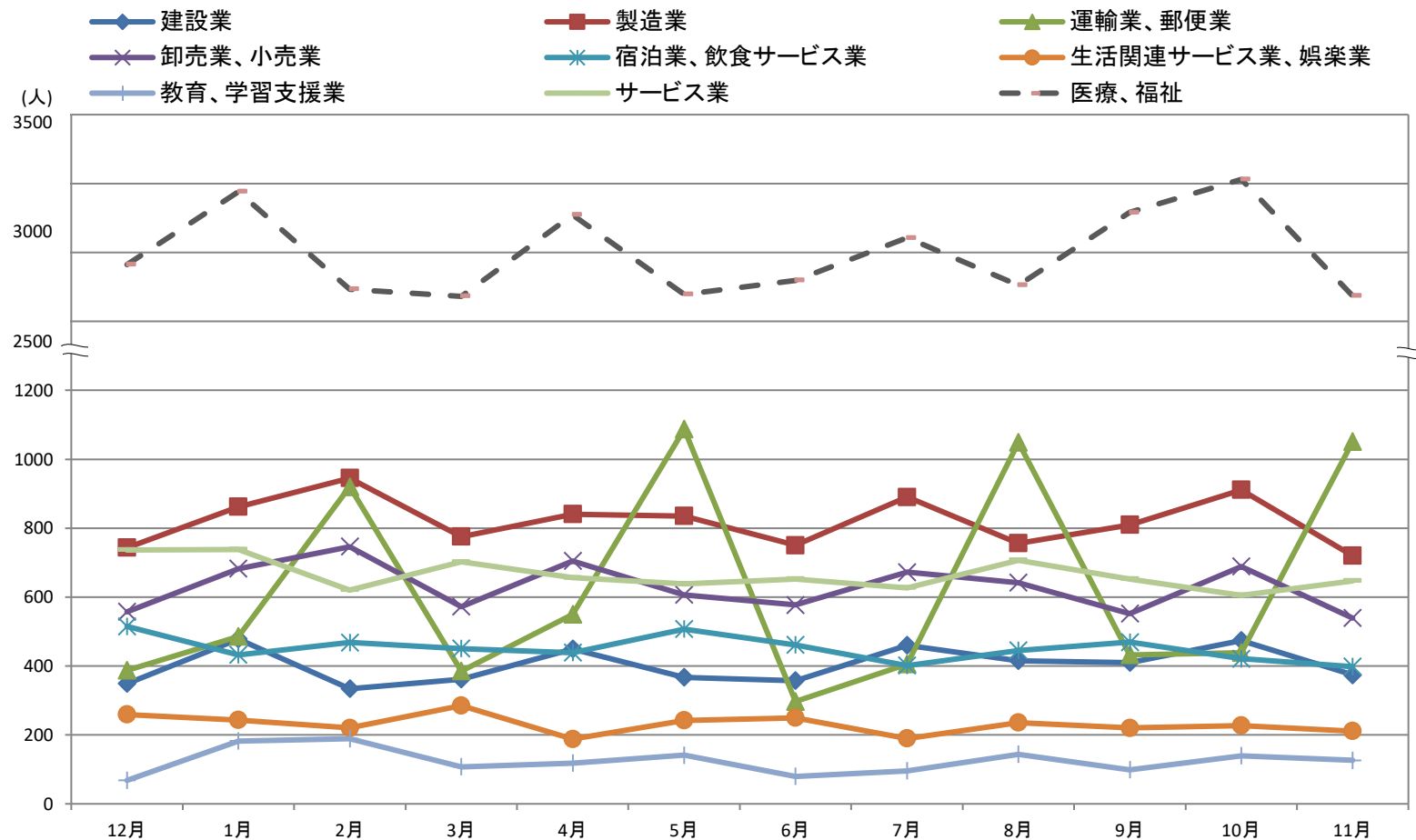
## 【新規求人の産業別割合】

奈良

全国



## 【主要産業における新規求人数の推移】



産業別一般新規求人状況(新産業分類区分)(新規学卒者を除きパートタイムを含む)

奈良労働局

令和7年11月

産 業 別	新規求人人数				
	令和7年11月	令和7年10月	令和6年11月	対前年比	
A.B. 農、林、漁業(01~04)	36	56	35	2.9	
C 鉱業、砕石業、砂利採取業(05)	0	0	0	0.0	
D 建設業(06~08)	374	474	334	12.0	
(06 総合工事業)	188	273	182	3.3	
E 製造業(09~32)	720	911	914	▲ 21.2	
09 食料品製造業	137	192	180	▲ 23.9	
10 飲料・たばこ・飼料製造業	16	12	15	6.7	
11 繊維工業	38	89	69	▲ 44.9	
12 木材・木製品製造業(家具を除く)	32	31	37	▲ 13.5	
13 家具・装備品製造業	3	14	1	200.0	
14 パルプ・紙・紙加工品製造業	15	58	37	▲ 59.5	
15 印刷・同関連業	27	17	32	▲ 15.6	
16 化学工業	68	45	44	54.5	
17 石油製品・石炭製品製造業	0	8	0	0.0	
18 プラスチック製品製造業(別掲を除く)	91	133	168	▲ 45.8	
19 ゴム製品製造業	24	3	27	▲ 11.1	
21 窯業・土石製品製造業	12	28	16	▲ 25.0	
22 鉄鋼業	9	5	12	▲ 25.0	
23 非鉄金属製造業	10	3	6	66.7	
24 金属製品製造業	60	68	89	▲ 32.6	
25 はん用機械器具製造業	40	35	52	▲ 23.1	
26 生産用械器具製造業	48	22	34	41.2	
27 業務用機械器具製造業	2	2	3	▲ 33.3	
28 電子部品・デバイス・電子回路製造業	12	19	9	33.3	
29 電気機械器具製造業	22	36	39	▲ 43.6	
30 情報通信機械器具製造業	0	2	2	▲ 100.0	
31 輸送用機械器具製造業	17	50	14	21.4	
20, 32 その他の製造業	37	39	28	32.1	
F 電気・ガス・熱供給・水道業(33~36)	2	4	5	▲ 60.0	
G 情報通信業(37~41)	23	29	32	▲ 28.1	
(39 情報サービス業)	12	26	24	▲ 50.0	
H 運輸業、郵便業(42~49)	1,051	439	977	7.6	
I 卸売業、小売業(50~61)	539	689	754	▲ 28.5	
50~55 卸売業	138	134	146	▲ 5.5	
56~61 小売業	401	555	608	▲ 34.0	
(56 各種商品小売業)	24	29	66	▲ 63.6	
J 金融業、保険業(62~67)	24	19	17	41.2	
K 不動産業、物品賃貸業(68~70)	64	91	95	▲ 32.6	
L 学術研究、専門・技術サービス業(71~74)	163	225	150	8.7	
M 宿泊業、飲食サービス業(75~77)	398	421	532	▲ 25.2	
(76 飲食店)	245	343	398	▲ 38.4	
N 生活関連サービス業、娯楽業(78~80)	211	227	175	20.6	
O 教育、学習支援業(81, 82)	126	139	120	5.0	
P 医療、福祉(83~85)	2,580	3,171	2,531	1.9	
(83 医療業)	642	817	507	26.6	
(85 社会保険・社会福祉・介護事業)	1,936	2,351	2,023	▲ 4.3	
Q 複合サービス事業(86, 87)	36	49	57	▲ 36.8	
R サービス業(他に分類されないもの)(88~96)	647	605	695	▲ 6.9	
(91 職業紹介・労働者派遣業)	103	123	203	▲ 49.3	
(92 その他の事業サービス業)	421	347	350	20.3	
S. T 公務(他に分類されるものを除く)・その他(97, 98, 99)	78	124	183	▲ 57.4	
合 計	7,072	7,673	7,606	▲ 7.0	
事業所規模	29人以下	4,387	4,606	4,506	▲ 2.6
	30~99人	1,820	1,943	2,185	▲ 16.7
	100~299人	694	782	703	▲ 1.3
	300~499人	85	195	124	▲ 31.5
	500~999人	76	142	88	▲ 13.6
	1000人以上	10	5	0	0.0

(注) 令和6年4月以降については令和5年7月改定の「日本標準産業分類」に基づく区分、令和6年3月以前については平成25年10月改定の「日本標準産業分類」に基づく区分により表章したものを。

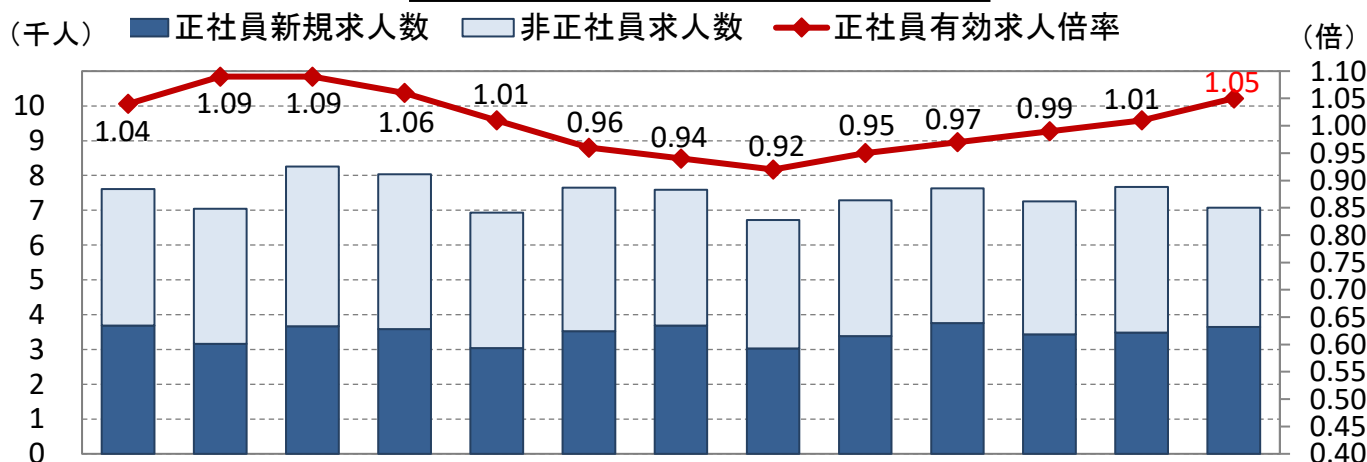
◆ 正社員求人状況

- 正社員有効求人倍率(原数値)は 1.05倍で、前年同月と比較すると0.01ポイント上回りました。
- 正社員新規求人数は3,651人で、前年同月と比較すると1.1%減となりました。
- 新規求人数に占める正社員求人の割合は 51.6%となりました。  
前年同月と比較すると3.1ポイント増となりました。

正社員有効求人倍率(原数値)

11月	奈良県	1.05倍	近畿	0.93倍	全国	1.02倍
10月	奈良県	1.01倍	近畿	0.91倍	全国	1.00倍
6年11月	奈良県	1.04倍	近畿	0.96倍	全国	1.06倍
5年11月	奈良県	0.97倍	近畿	0.95倍	全国	1.04倍

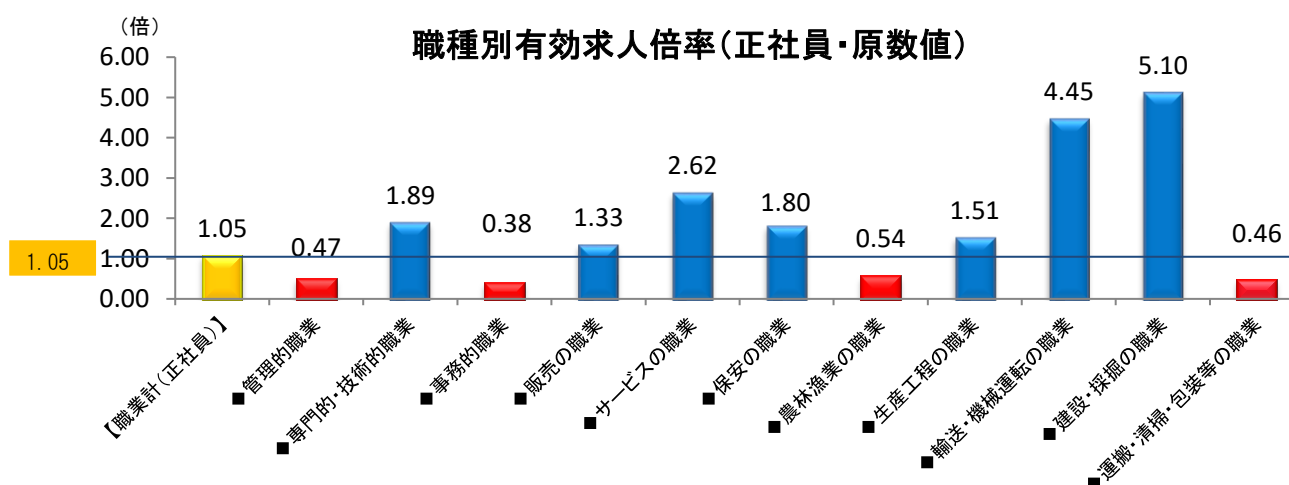
正社員求人数、求人倍率の推移



	6年11月	12月	7年1月	2月	3月	4月	5月	6月	7月	8月	9月	10月	11月
正社員新規求人数	3,691	3,160	3,670	3,588	3,038	3,528	3,684	3,030	3,380	3,756	3,431	3,483	3,651
新規求人正社員割合	48.5	44.9	44.5	44.6	43.8	46.1	48.5	45.1	46.4	49.2	47.3	45.4	51.6
正社員有効求人倍率	1.04	1.09	1.09	1.06	1.01	0.96	0.94	0.92	0.95	0.97	0.99	1.01	1.05

(注) 正社員有効求人倍率は、正社員の月間有効求人数をパートタイムを除く常用の月間有効求職者数で除して算出しているが、パートタイムを除く常用の月間有効求職者には派遣労働者や契約社員を希望する者も含まれるため、厳密な意味での正社員有効求人倍率より低い値となる。

- 正社員の職業別有効求人倍率については、管理的職業、事務的職業、農林漁業の職業、運搬・清掃・包装等の職業で、職業計(1.05)を下回っている状況となっています。



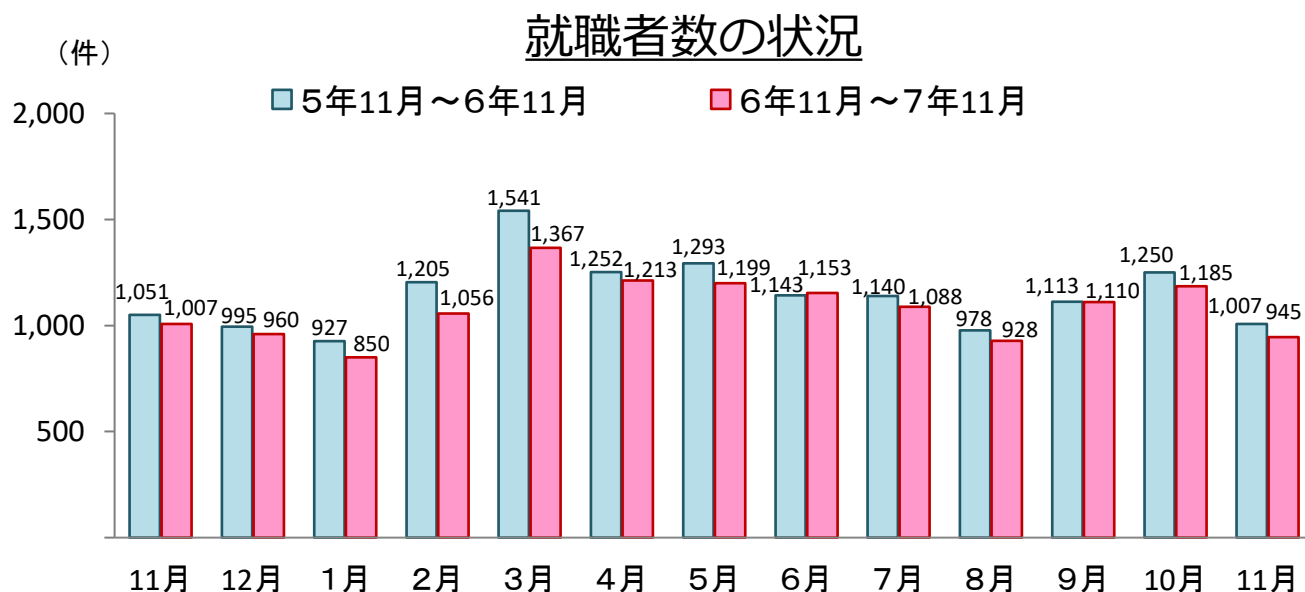
◆ 就職の状況

○ 就職件数は945件で、前年同月に比べて6.2%減となりました。

一般フルタイムは 405件(前年同月比3.6%減)、パートは 540件(前年同月比8.0%減)です。

○ 正社員就職件数は 337件で、前年同月に比べて5.0%増となりました。

就職件数(全数)に占める正社員就職件数の割合は 35.7%で、前年同月に比べて3.8ポイント増となりました。



◆ 就業地別の求人数を用いた求人倍率

○ 就業地別有効求人倍率は **1.27倍**となり、前月を0.01ポイント下回りました。

○ 就業地別新規求人倍率は **2.10倍**となり、前月を0.08ポイント下回りました。

参考: 就業地別の統計を取り始めた2005年(平成17年)2月以降の就業地別有効求人倍率の過去最高値は、令和元年5月の1.74倍。

○ 就業地別の有効求人数(季節調整値)は 23,721人で、前月に比べて228人減少し、1.0%減となりました。

○ 就業地別の新規求人数(季節調整値)は 8,090人で、前月に比べて128人増加し、1.6%増となりました。

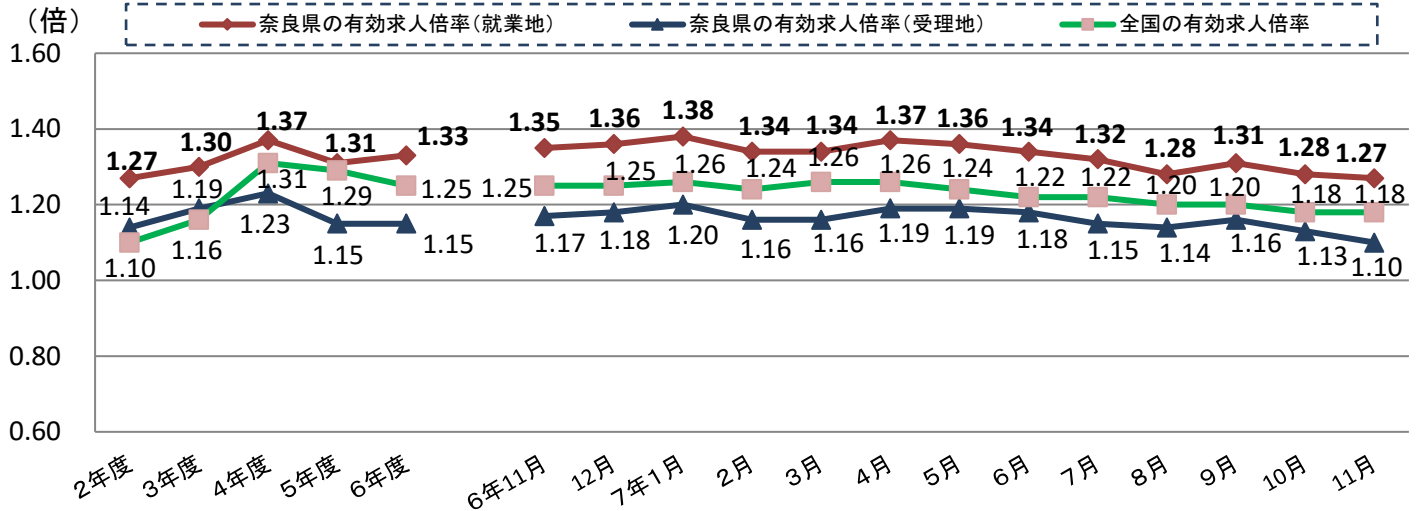
「就業地別の求人数」とは、  
全国のハローワークで受理した求人から、実際の就業地が奈良県内となっている求人数を抽出し、これを用いて就業地別求人倍率を算出しました。

(注) ・就業地として複数の市区町村が挙げられている求人については、求人数を該当の市区町村に割り当てることにより集計しています。

※通常、公表している求人倍率(1ページ、2ページ、5ページ等)は、県内のハローワークが受理した求人数を用いて算出したもので、受理地別求人倍率と言います。

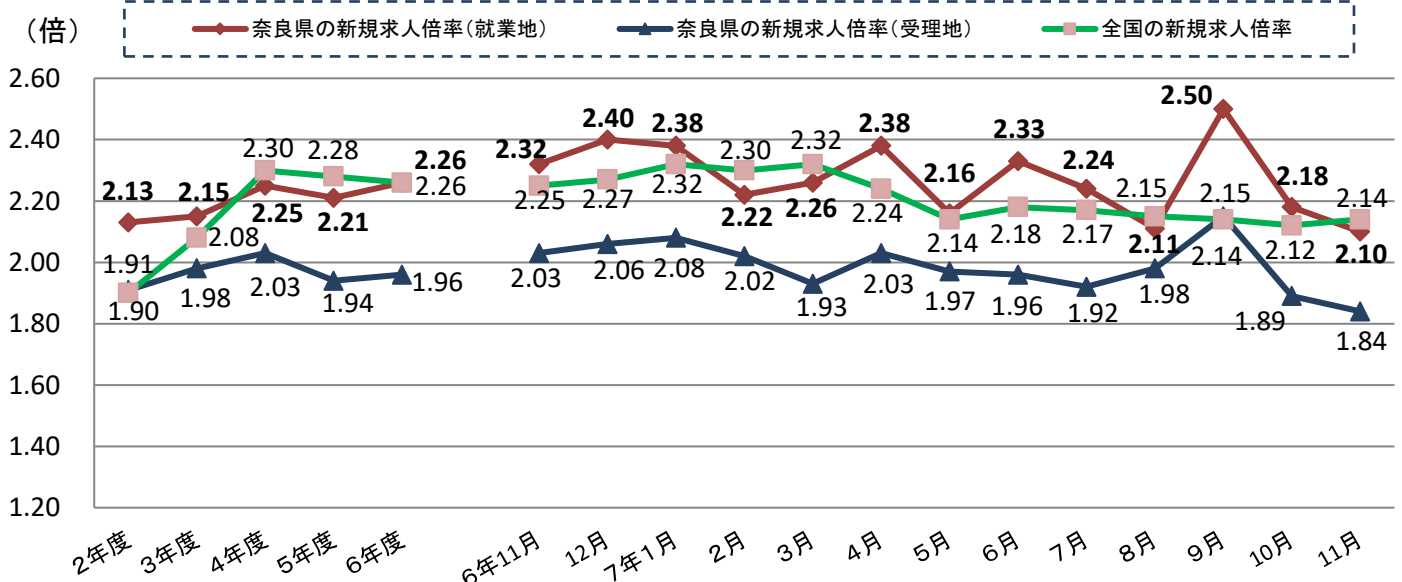
※求職者数は、受理地別求人倍率と同じ数値を用いています。

## 有効求人倍率の推移(就業地別・受理地別)



年度計は原数値であり、月別の数値は季節調整値である。  
令和6年12月以前の数値は、令和7年1月分公表時に新季節指数により改訂されている。季節調整法はセンサス局法Ⅱ(X-12-ARIMA)による。

## 新規求人倍率の推移(就業地別・受理地別)



年度計は原数値であり、月別の数値は季節調整値である。  
令和6年12月以前の数値は、令和7年1月分公表時に新季節指数により改訂されている。季節調整法はセンサス局法Ⅱ(X-12-ARIMA)による。

11月 有効求人倍率 (季節調整値)	府県名	奈良	滋賀	京都	大阪	兵庫	和歌山	近畿	全国
	受理地別	③ 1.10	④ 1.07	① 1.22	② 1.17	⑥ 0.94	⑤ 1.03	1.10	1.18
	就業地別	② 1.27	① 1.33	③ 1.24	⑥ 1.00	⑤ 1.08	④ 1.11	1.09	
11月 新規求人倍率 (季節調整値)	府県名	奈良	滋賀	京都	大阪	兵庫	和歌山	近畿	全国
	受理地別	③ 1.84	⑤ 1.71	① 2.31	② 2.24	⑥ 1.64	④ 1.83	2.02	2.14
	就業地別	② 2.10	③ 2.05	① 2.48	⑥ 1.88	⑤ 1.89	④ 1.95	1.98	

※受理地別・就業地別各求人倍率の①～⑥は、近畿各労働局内の順位を記載している。

## 公共職業安定所別 業務取扱状況

令和7年11月

### 職業紹介状況

(単位：人、%)

		奈良局計	奈良	大和高田	桜井	下市	大和郡山
1	新規求職	2,886	1,097	987	318	136	348
2	月間有効求職	17,528	6,313	6,114	2,031	825	2,245
3	紹介	3,526	1,350	1,238	322	173	443
4	就職	944	315	323	106	77	123
	雇用保険受給者	297	91	107	33	22	44
	雇用保険受給者の早期再就職	321	116	107	38	14	46
5	新規求人	7,072	3,436	1,791	677	388	780
6	月間有効求人	20,565	8,853	5,690	2,155	1,318	2,549
7	充足	832	315	287	84	60	86
8	就職率 % (新規)	32.7	28.7	32.7	33.3	56.6	35.3
9	充足率 % (新規)	11.8	9.2	16.0	12.4	15.5	11.0

※雇用保険受給者の早期再就職数＝9月実績

- ・ハローワーク利用登録者による数値を用いており、令和3年9月以降は充足のみ、求職者がハローワークインターネットサービスの求人に直接応募した数値を含みます。

(単位：倍)

求人倍率	新規	2.45	3.13	1.81	2.13	2.85	2.24
	有効	1.17	1.40	0.93	1.06	1.60	1.14

求人倍率は原数値

### 雇用保険

(単位：人、日、千円)

一般	受給資格決定	833	337	277	81	32	106
	初回受給者	905	340	325	87	27	126
	受給者実人員	4,360	1,641	1,502	441	172	604
基本手当 基本	給付延日数	103,546	39,860	34,950	10,243	4,156	14,337
	給付金額	567,748	226,375	186,785	54,442	21,857	78,289
	支給終了者	724	275	232	79	36	102

- ・受給資格決定件数は速報値であり、修正があり得ます。

# 最近の雇用失業情勢 (1) 【主要指標】

奈良労働局職業安定部

年 月	新規				新規求人 倍 率 (季調)	有効				有効求人 倍 率 (季調)	就 職	就職率		充 足 率		充足率		紹介件数	前年比	相談件数 (一般)	前年比			
	求 職	前年比	求 人	前年比		求 職	前年比	求 人	前年比			新 規	前年比	充 足	前年比	新 規	前年比							
平成26年度	60,541	▲ 3.0	82,362	▲ 1.7	1.36	253,048	▲ 6.4	225,223	▲ 0.6	0.89	20,613	▲ 7.4	34.0	▲ 1.7	18,348	▲ 7.2	22.3	▲ 1.3	109,675	▲ 14.2	203,304	▲ 6.4		
平成27年度	58,675	▲ 3.1	92,815	12.7	1.58	244,184	▲ 3.5	253,703	12.6	1.04	19,815	▲ 3.9	33.8	▲ 1.9	17,619	▲ 4.0	19.0	▲ 4.6	99,604	▲ 9.2	197,780	▲ 2.7		
平成28年度	54,959	▲ 6.3	98,468	6.1	1.79	231,819	▲ 5.1	272,781	7.5	1.18	19,222	▲ 3.0	35.0	1.2	17,103	▲ 2.9	17.4	▲ 1.6	88,798	▲ 10.8	212,767	7.6		
平成29年度	51,867	▲ 5.6	105,419	7.1	2.03	218,522	▲ 5.7	291,747	7.0	1.34	18,514	▲ 3.7	35.7	0.7	16,529	▲ 3.4	15.7	▲ 1.7	80,026	▲ 9.9	204,115	▲ 4.1		
平成30年度	48,199	▲ 7.1	108,079	2.5	2.24	203,047	▲ 7.1	302,096	3.5	1.49	17,289	▲ 6.6	35.9	0.2	15,242	▲ 7.8	14.1	▲ 1.6	69,072	▲ 13.7	195,540	▲ 4.2		
平成31年度	46,994	▲ 2.5	104,187	▲ 3.6	2.22	202,222	▲ 0.4	297,141	▲ 1.6	1.47	16,115	▲ 6.8	34.3	▲ 1.6	14,146	▲ 7.2	13.6	▲ 0.5	64,946	▲ 6.0	194,293	▲ 0.6		
令和2年度	46,022	▲ 2.1	88,059	▲ 15.5	1.91	215,697	6.7	245,614	▲ 17.3	1.14	14,536	▲ 9.8	31.6	▲ 2.7	12,958	▲ 8.4	14.7	1.1	62,936	▲ 3.1	223,110	14.8		
令和3年度	46,879	1.9	92,631	5.2	1.98	214,969	▲ 0.3	256,595	4.5	1.19	14,584	0.3	31.1	▲ 0.5	13,006	0.4	14.0	▲ 0.7	62,110	▲ 1.3	221,170	▲ 0.9		
令和4年度	48,269	3.0	98,113	5.9	2.03	221,725	3.1	273,188	6.5	1.23	14,950	2.5	31.0	▲ 0.1	13,256	1.9	13.5	▲ 0.5	56,163	▲ 9.6	215,109	▲ 2.7		
令和5年度	46,938	▲ 2.8	90,875	▲ 7.4	1.94	222,631	0.4	255,770	▲ 6.4	1.15	14,136	▲ 5.4	30.1	▲ 0.9	12,487	▲ 5.8	13.7	0.2	52,986	▲ 5.7	210,488	▲ 2.1		
令和5年	4月	5,346	▲ 1.5	6,965	▲ 20.7	1.73	20,084	2.0	21,276	▲ 7.2	1.14	1,387	▲ 0.1	25.9	0.3	1,228	0.5	17.6	3.7	4,577	▲ 6.5	18,341	▲ 7.6	
	5	4,289	1.7	7,669	▲ 1.1	2.02	20,114	1.3	21,036	▲ 5.5	1.16	1,244	▲ 2.3	29.0	▲ 1.2	1,128	0.4	14.7	0.2	4,554	▲ 4.2	18,386	▲ 1.2	
	6	3,892	▲ 3.3	7,559	▲ 3.2	2.06	19,956	1.7	20,736	▲ 7.0	1.16	1,306	▲ 1.4	33.6	0.7	1,152	▲ 0.7	15.2	0.3	4,680	▲ 5.4	18,543	▲ 2.2	
	7	3,485	0.9	7,370	▲ 9.0	1.94	18,772	1.8	20,961	▲ 5.0	1.17	1,106	▲ 3.5	31.7	▲ 1.5	946	▲ 4.3	12.8	0.6	4,068	0.6	17,601	2.9	
	8	3,643	▲ 2.0	7,890	0.4	2.04	18,540	1.7	21,409	▲ 4.3	1.18	999	▲ 4.1	27.4	▲ 0.6	903	▲ 4.1	11.4	▲ 0.6	3,851	▲ 7.5	17,902	▲ 2.6	
	9	3,838	▲ 1.7	7,248	▲ 9.5	1.92	18,407	1.3	21,135	▲ 7.2	1.15	1,164	▲ 4.5	30.3	▲ 0.9	1,026	▲ 4.0	14.2	0.8	4,369	▲ 6.3	17,633	▲ 3.3	
	10	3,871	0.7	8,051	▲ 8.4	1.93	18,277	▲ 0.3	21,628	▲ 6.9	1.15	1,211	▲ 1.5	31.3	▲ 0.7	1,075	▲ 0.3	13.4	1.1	4,472	▲ 1.6	18,101	2.5	
	11	3,370	▲ 1.3	7,550	▲ 4.1	1.90	17,802	▲ 0.0	21,409	▲ 7.7	1.15	1,051	▲ 11.7	31.2	▲ 3.7	929	▲ 10.3	12.3	▲ 0.9	4,045	▲ 5.0	16,695	▲ 1.2	
	12	2,891	▲ 0.7	6,794	▲ 7.5	1.82	16,895	1.1	20,842	▲ 5.7	1.13	995	▲ 2.5	34.4	▲ 0.7	858	▲ 4.0	12.6	0.4	3,107	▲ 2.8	14,875	▲ 0.1	
	令和6年	1月	4,230	▲ 5.4	8,186	▲ 7.5	1.97	17,389	0.2	21,284	▲ 6.0	1.13	927	▲ 3.9	21.9	0.3	779	▲ 7.9	9.5	▲ 0.1	4,523	▲ 10.5	17,011	▲ 1.4
		2	4,221	▲ 4.5	8,496	▲ 5.2	1.91	17,941	▲ 2.0	22,454	▲ 6.5	1.13	1,205	▲ 15.9	28.5	▲ 3.9	1,077	▲ 15.5	12.7	▲ 1.5	5,795	▲ 3.8	17,967	▲ 0.6
		3	3,862	▲ 13.5	7,097	▲ 11.2	1.97	18,454	▲ 4.1	21,600	▲ 7.2	1.13	1,541	▲ 10.4	39.9	1.4	1,386	▲ 14.6	19.5	▲ 0.8	4,945	▲ 12.0	17,433	▲ 9.2
令和6年度	45,650	▲ 2.7	89,488	▲ 1.5	1.96	218,280	▲ 2.0	251,514	▲ 1.7	1.15	13,409	▲ 5.1	29.4	▲ 0.7	11,759	▲ 5.8	13.1	▲ 0.6	51,046	▲ 3.7	208,882	▲ 0.8		
令和6年	4月	5,414	1.3	7,240	3.9	1.89	19,721	▲ 1.8	20,615	▲ 3.1	1.13	1,252	▲ 9.7	23.1	▲ 2.8	1,092	▲ 11.1	15.1	▲ 2.5	4,813	5.2	19,207	4.7	
	5	4,397	2.5	7,228	▲ 5.8	1.81	19,940	▲ 0.9	20,098	▲ 4.5	1.12	1,293	3.9	29.4	0.4	1,183	4.9	16.4	1.7	4,696	3.1	18,938	3.0	
	6	3,501	▲ 10.0	6,403	▲ 15.3	1.78	19,288	▲ 3.3	19,186	▲ 7.5	1.11	1,143	▲ 12.5	32.6	▲ 1.0	990	▲ 14.1	15.5	0.3	4,097	▲ 12.5	16,700	▲ 9.9	
	7	3,832	10.0	7,670	4.1	1.95	18,688	▲ 0.4	20,005	▲ 4.6	1.13	1,140	3.1	29.7	▲ 2.0	974	3.0	12.7	▲ 0.1	4,228	3.9	18,739	6.5	
	8	3,483	▲ 4.4	7,599	▲ 3.7	1.99	18,253	▲ 1.5	20,490	▲ 4.3	1.14	978	▲ 2.1	28.1	0.7	832	▲ 7.9	10.9	▲ 0.5	3,636	▲ 5.6	17,196	▲ 3.9	
	9	3,609	▲ 6.0	6,966	▲ 3.9	1.91	18,058	▲ 1.9	20,714	▲ 2.0	1.15	1,113	▲ 4.4	30.8	0.5	999	▲ 2.6	14.3	0.1	4,267	▲ 2.3	17,386	▲ 1.4	
	10	3,928	1.5	8,506	5.7	2.01	18,177	▲ 0.5	21,789	0.7	1.17	1,250	3.2	31.8	0.5	1,083	0.7	12.7	▲ 0.7	4,551	1.8	19,061	5.3	
	11	3,155	▲ 6.4	7,606	0.7	2.03	17,589	▲ 1.2	21,640	1.1	1.17	1,007	▲ 4.2	31.9	0.7	853	▲ 8.2	11.2	▲ 1.1	3,796	▲ 6.2	16,460	▲ 1.4	
	12	2,684	▲ 7.2	7,043	3.7	2.06	16,672	▲ 1.3	21,477	3.0	1.18	960	▲ 3.5	35.8	1.4	829	▲ 3.4	11.8	▲ 0.8	2,972	▲ 4.3	14,781	▲ 0.6	
	令和7年	1月	4,044	▲ 4.4	8,256	0.9	2.08	16,756	▲ 3.6	21,826	2.5	1.20	850	▲ 8.3	21.0	▲ 0.9	757	▲ 2.8	9.2	▲ 0.3	4,063	▲ 10.2	16,717	▲ 1.7
		2	3,758	▲ 11.0	8,036	▲ 5.4	2.02	17,265	▲ 3.8	22,216	▲ 1.1	1.16	1,056	▲ 12.4	28.1	▲ 0.4	953	▲ 11.5	11.9	▲ 0.8	5,109	▲ 11.8	16,564	▲ 7.8
		3	3,845	▲ 0.4	6,935	▲ 2.3	1.93	17,873	▲ 3.1	21,458	▲ 0.7	1.16	1,367	▲ 11.3	35.6	▲ 4.3	1,214	▲ 12.4	17.5	▲ 2.0	4,818	▲ 2.6	17,133	▲ 1.7
令和7年度	30,224	▲ 3.5	58,880	▲ 0.6		149,680	▲ 0.0	165,844	0.8		8,821	▲ 3.9	29.2	▲ 0.1	7,759	▲ 3.1	13.2	▲ 0.3	32,846	▲ 3.6	142,922	▲ 0.5		
令和7年	4月	5,215	▲ 3.7	7,650	5.7	2.03	19,183	▲ 2.7	21,012	1.9	1.19	1,213	▲ 3.1	23.3	0.2	1,101	0.8	14.4	▲ 0.7	4,467	▲ 7.2	18,707	▲ 2.6	
	5	4,181	▲ 4.9	7,592	5.0	1.97	19,540	▲ 2.0	20,693	3.0	1.19	1,199	▲ 7.3	28.7	▲ 0.7	1,091	▲ 7.8	14.4	▲ 2.0	4,270	▲ 9.1	18,216	▲ 3.8	
	6	3,553	1.5	6,721	5.0	1.96	19,334	0.2	20,186	5.2	1.18	1,153	0.9	32.5	▲ 0.1	979	▲ 1.1	14.6	▲ 0.9	4,323	5.5	17,582	5.3	
	7	3,622	▲ 5.5	7,290	▲ 5.0	1.92	18,550	▲ 0.7	20,223	1.1	1.15	1,088	▲ 4.6	30.0	0.3	929	▲ 4.6	12.7	0.0	4,088	▲ 3.3	18,859	0.6	
	8	3,357	▲ 3.6	7,628	0.4	1.98	18,302	0.3	20,565	0.4	1.14	928	▲ 5.1	27.6	▲ 0.5	825	▲ 0.8	10.8	▲ 0.1	3,625	▲ 0.3	17,142	▲ 0.3	
	9	3,541	▲ 1.9	7,254	4.1	2.15	18,414	2.0	21,118	2.0	1.16	1,110	▲ 0.3	31.3	0.5	976	▲ 2.3	13.5	▲ 0.8	4,058	▲ 4.9	18,195	4.7	
	10	3,798	▲ 3.3	7,673	▲ 9.8	1.89	18,608	2.4	21,482	▲ 1.4	1.13	1,185	▲ 5.2	31.2	▲ 0.6	1,026	▲ 5.3	13.4	0.7	4,489	▲ 1.4	19,004	▲ 0.3	
	11	2,957	▲ 6.3	7,072	▲ 7.0	1.84	17,749	0.9	20,565	▲ 5.0	1.10	945	▲ 6.2	32.0	0.1	832	▲ 2.5	11.8	0.6	3,526	▲ 7.1	15,217	▲ 7.6	
	令和8年	1月																						
		2																						
		3																						

※令和6年12月以前の季節調整値は、令和7年1月分公表時に新季節指数により改訂されている。季節調整法はセンサス局法Ⅱ(X-12-ARIMA)による。  
 ※紹介件数には、求職者がハローワークインターネットサービスの求人へ直接応募した数値は含まず。

# 最近の雇用失業情勢 (2) 【主要指標】

奈良労働局職業安定部

年 月	新規適用事業所数		廃止事業所数		月末事業所数		被保険者数		資格取得数		資格喪失数				受給資格決定件数		受給者実人員		事務組合委託数					
		前年対比		前年対比	(平均)	前年対比	(平均)	前年対比		前年対比		前年対比	解雇数	前年対比	離職票 交付数	前年対比	(基本)	前年対比	(基本)	前年対比	受給率	事業所数 (平均)	前年対比	
平成23年度	802	1.8	904	50.2	16,580	0.3	214,859	1.5	42,447	▲ 4.6	39,869	7.8	4,031	8.9	27,646	5.3	20,021	▲ 1.3	77,902	▲ 8.2	2.93	5,912	▲ 1.6	
平成24年度	788	▲ 1.7	627	▲ 30.6	16,663	0.5	216,528	0.8	43,109	1.6	40,920	2.6	4,324	7.3	29,184	5.6	19,818	▲ 1.0	76,886	▲ 1.3	2.87	5,866	▲ 0.8	
平成25年度	835	6.0	766	22.2	16,779	0.7	219,796	1.5	44,347	2.9	40,689	▲ 0.6	2,816	▲ 34.9	28,230	▲ 3.3	17,534	▲ 11.5	71,164	▲ 7.4	2.63	5,857	▲ 0.2	
平成26年度	799	▲ 4.3	709	▲ 7.4	16,866	0.5	224,214	2.0	47,066	6.1	41,730	2.6	3,487	23.8	28,296	0.2	16,904	▲ 3.6	61,268	▲ 13.9	2.23	5,836	▲ 0.3	
平成27年度	797	▲ 0.3	720	1.6	16,966	0.6	229,182	2.2	45,688	▲ 2.9	41,020	▲ 1.7	3,237	▲ 7.2	28,130	▲ 0.6	16,439	▲ 2.8	59,098	▲ 3.5	2.10	5,811	▲ 0.4	
平成28年度	937	17.6	643	▲ 10.7	17,165	1.2	234,281	2.2	48,571	6.3	41,345	0.8	2,492	▲ 23.0	27,766	▲ 1.3	14,657	▲ 10.8	50,723	▲ 14.2	1.77	5,796	▲ 0.3	
平成29年度	962	2.7	515	▲ 19.9	17,604	2.6	243,140	3.8	48,309	▲ 0.5	41,751	1.0	2,342	▲ 6.0	28,385	2.2	14,068	▲ 4.0	47,572	▲ 6.2	1.60	5,946	2.6	
平成30年度	759	▲ 21.1	569	10.5	17,886	1.6	246,581	1.4	47,429	▲ 1.8	43,993	5.4	2,411	2.9	29,691	4.6	13,410	▲ 4.7	44,252	▲ 7.0	1.47	6,015	1.2	
平成31年度	717	▲ 5.5	584	2.6	18,030	0.8	249,927	1.4	47,422	▲ 0.0	43,640	▲ 0.8	2,398	▲ 0.5	29,184	▲ 1.7	13,508	0.7	44,233	▲ 0.0	1.45	6,014	▲ 0.0	
令和2年度	868	21.1	495	▲ 15.2	18,351	1.8	251,074	0.5	44,182	▲ 6.8	43,729	0.2	2,550	6.3	28,385	▲ 2.7	14,487	7.2	53,265	20.4	1.74	6,046	0.5	
令和3年度	766	▲ 11.8	551	11.3	18,696	1.9	251,598	0.2	43,828	▲ 0.8	43,599	▲ 0.3	1,950	▲ 23.5	27,914	▲ 1.7	13,106	▲ 9.5	50,387	▲ 5.4	1.64	6,116	1.1	
令和4年度	751	▲ 2.0	597	8.3	18,839	0.8	251,004	▲ 0.2	44,502	1.5	43,547	▲ 0.1	1,999	2.5	28,792	3.1	13,256	1.1	47,754	▲ 5.2	1.56	6,136	0.3	
令和5年度	782	4.1	592	▲ 0.8	19,015	0.9	250,942	▲ 0.0	44,939	1.0	43,510	▲ 0.1	2,286	14.4	29,721	3.2	13,444	1.4	49,969	4.6	1.63	6,134	▲ 0.0	
令和5年	4月	99	7.6	49	22.5	18,957	0.9	247,458	▲ 1.4	6,207	▲ 23.0	7,998	1.2	437	9.3	5,612	4.3	1,616	▲ 4.2	3,574	0.3	1.42	6,147	▲ 0.1
	5	72	20.0	60	62.2	18,974	0.8	251,382	▲ 0.6	7,654	39.2	3,672	4.7	215	33.5	2,432	7.8	1,441	7.5	4,155	8.9	1.63	6,142	▲ 0.1
	6	88	4.8	67	17.5	18,998	0.8	251,917	0.1	3,702	▲ 2.4	3,192	0.1	164	47.7	2,118	3.2	1,179	3.2	4,300	6.3	1.68	6,126	▲ 0.1
	7	64	▲ 12.3	55	27.9	19,009	0.7	251,906	0.1	3,171	▲ 5.3	3,185	▲ 4.2	172	6.8	2,167	▲ 0.5	1,099	17.4	4,606	7.9	1.80	6,121	▲ 0.2
	8	52	▲ 11.9	32	▲ 42.9	19,031	0.8	251,530	0.0	2,892	1.2	3,223	2.7	162	40.9	2,194	3.1	1,006	▲ 1.6	4,806	4.8	1.87	6,118	▲ 0.2
	9	53	▲ 20.9	164	7.9	18,924	0.7	251,149	▲ 0.0	2,768	▲ 7.9	3,133	▲ 1.5	165	16.2	2,254	3.7	1,013	▲ 2.4	4,599	6.2	1.80	6,104	▲ 0.4
	10	60	30.4	36	▲ 20.0	18,952	0.8	250,890	0.1	3,584	3.3	3,782	▲ 5.3	131	▲ 40.5	2,433	▲ 1.0	1,132	▲ 0.9	4,505	8.2	1.76	6,114	▲ 0.1
	11	70	45.8	21	▲ 36.4	19,004	1.0	251,361	0.2	3,251	9.1	2,804	2.7	140	23.9	1,862	3.2	983	▲ 1.5	4,157	3.2	1.63	6,128	▲ 0.2
	12	49	▲ 12.5	20	▲ 58.3	19,034	1.1	251,535	0.2	2,693	11.7	2,596	7.2	208	61.2	1,747	10.4	814	10.6	3,892	2.1	1.52	6,140	0.1
令和6年	1月	68	21.4	33	▲ 5.7	19,069	1.2	250,901	0.3	3,010	6.9	3,622	4.3	185	79.6	2,507	5.8	1,112	10.8	3,939	3.4	1.55	6,143	0.2
	2	57	▲ 8.1	25	19.0	19,103	1.1	250,678	0.3	2,973	▲ 5.4	3,181	▲ 0.6	133	▲ 3.6	2,250	15.3	1,054	1.3	3,777	3.5	1.48	6,157	0.4
	3	50	4.2	30	0.0	19,125	1.2	250,596	0.5	3,034	▲ 2.8	3,122	▲ 10.3	174	▲ 15.5	2,145	▲ 12.8	995	▲ 15.0	3,659	▲ 0.5	1.44	6,167	0.5
令和6年度	712	▲ 9.0	579	▲ 2.2	19,189	0.9	251,834	0.4	43,691	▲ 2.8	44,052	1.2	2,406	5.2	29,823	0.3	13,280	▲ 1.2	50,136	0.3	1.63	6,106	▲ 0.5	
令和6年	4月	95	▲ 4.0	66	34.7	19,154	1.0	248,639	0.5	6,224	0.3	8,131	1.7	493	12.8	5,628	0.3	1,703	5.4	3,746	4.8	1.48	6,158	0.2
	5	73	1.4	46	▲ 23.3	19,182	1.1	252,703	0.5	7,812	2.1	3,812	3.8	235	9.3	2,414	▲ 0.7	1,388	▲ 3.7	4,167	0.3	1.62	6,154	0.2
	6	60	▲ 31.8	60	▲ 10.4	19,181	1.0	252,975	0.4	3,377	▲ 8.8	3,122	▲ 2.2	144	▲ 12.2	1,988	▲ 6.1	1,050	▲ 10.9	4,148	▲ 3.5	1.61	6,130	0.1
	7	68	6.3	65	18.2	19,183	0.9	252,870	0.4	3,291	3.8	3,446	8.2	141	▲ 18.0	2,396	10.6	1,162	5.7	4,794	4.1	1.86	6,115	▲ 0.1
	8	57	9.6	45	40.6	19,191	0.8	252,778	0.5	2,747	▲ 5.0	3,149	▲ 2.3	221	36.4	2,212	0.8	1,069	6.3	4,634	▲ 3.6	1.80	6,103	▲ 0.2
	9	49	▲ 7.5	126	▲ 23.2	19,114	1.0	252,418	0.5	2,605	▲ 5.9	3,188	1.8	141	▲ 14.5	2,216	▲ 1.7	1,009	▲ 0.4	4,594	▲ 0.1	1.79	6,074	▲ 0.5
	10	73	21.7	28	▲ 22.2	19,155	1.1	251,799	0.4	3,549	▲ 1.0	4,072	7.7	210	60.3	2,605	7.1	1,254	10.8	4,389	▲ 2.6	1.71	6,084	▲ 0.5
	11	40	▲ 42.9	21	0.0	19,174	0.9	252,090	0.3	2,917	▲ 10.3	2,608	▲ 7.0	122	▲ 12.9	1,801	▲ 3.3	934	▲ 5.0	4,073	▲ 2.0	1.59	6,087	▲ 0.7
	12	45	▲ 8.2	28	40.0	19,187	0.8	252,185	0.3	2,607	▲ 3.2	2,563	▲ 1.3	147	▲ 29.3	1,700	▲ 2.7	765	▲ 6.0	4,029	3.5	1.57	6,086	▲ 0.9
令和7年	1月	57	▲ 16.2	26	▲ 21.2	19,223	0.8	251,413	0.2	2,825	▲ 6.1	3,618	▲ 0.1	179	▲ 3.2	2,533	1.0	1,039	▲ 6.6	4,005	1.7	1.57	6,088	▲ 0.9
	2	44	▲ 22.8	14	▲ 44.0	19,262	0.8	251,196	0.2	2,696	▲ 9.3	2,979	▲ 6.4	193	45.1	2,080	▲ 7.6	893	▲ 15.3	3,821	1.2	1.50	6,105	▲ 0.8
	3	51	2.0	54	80.0	19,260	0.7	250,940	0.1	3,041	0.2	3,364	7.8	180	3.4	2,250	4.9	1,014	1.9	3,736	2.1	1.47	6,093	▲ 1.2
令和7年度	551	7.0	584	27.8	19,284	0.6	252,236	0.1	31,887	▲ 2.0	30,540	▲ 3.1	1,807	5.9	20,788	▲ 2.2	9,354	▲ 2.2	37,133	7.5	1.81	6,087	▲ 0.4	
令和7年	4月	97	2.1	82	24.2	19,278	0.6	249,277	0.3	6,184	▲ 0.6	7,797	▲ 4.1	511	3.7	5,384	▲ 4.3	1,642	▲ 3.6	3,709	▲ 1.0	1.47	6,113	▲ 0.7
	5	75	2.7	46	0.0	19,301	0.6	252,828	0.0	7,264	▲ 7.0	3,704	▲ 2.8	250	6.4	2,555	5.8	1,482	6.8	4,123	▲ 1.1	1.60	6,105	▲ 0.8
	6	93	55.0	71	18.3	19,328	0.8	253,199	0.1	3,635	7.6	3,176	1.7	185	28.5	2,054	3.3	1,042	▲ 0.8	4,511	8.8	1.75	6,094	▲ 0.6
	7	71	4.4	59	▲ 9.2	19,344	0.8	252,954	0.0	3,273	▲ 0.5	3,496	1.5	329	133.3	2,367	▲ 1.2	1,166	0.3	5,130	7.0	1.99	6,086	▲ 0.5
	8	57	0.0	39	▲ 13.3	19,367	0.9	252,753	▲ 0.0	2,597	▲ 5.5	2,894	▲ 8.1	168	▲ 24.0	2,069	▲ 6.5	980	▲ 8.3	5,142	11.0	1.99	6,085	▲ 0.3
	9	61	24.5	229	81.7	19,202	0.5	252,484	0.0	2,852	9.5	3,149	▲ 1.2	135	▲ 4.3	2,219	0.1	1,049	4.0	5,160	12.3	2.00	6,064	▲ 0.2
	10	49	▲ 32.9	34	21.4	19,215	0.3	252,156	0.1	3,328	▲ 6.2	3,636	▲ 10.7	116	▲ 44.8	2,363	▲ 9.3	1,160	▲ 7.5	4,998	13.9	1.94	6,070	▲ 0.2
	11	48	20.0	24	14.3	19,238	0.3	252,234	0.1	2,754	▲ 5.6	2,688	3.1	113	▲ 7.4	1,777	▲ 1.3	833	▲ 10.8	4,360	7.0	1.70	6,079	▲ 0.1
令和8年	1月																							
	2																							
	3																							

※令和7年4月以降の受給資格決定件数は速報値であり、修正があり得ます。