

厚生労働省奈良労働局 発表
令和7年3月4日(火)
午前8時30分解禁

【照会先】

職業安定部職業安定課

課長 岩脇 辰行

地方労働市場情報官 森本 祥未

電話 0742-32-0208 (内線363)

奈良県の一般職業紹介状況(令和7年1月分)について

令和7年1月の有効求人倍率は1.20倍
就業地別有効求人倍率は1.38倍

県内の雇用情勢については、引き続き求人が求職を上回って推移しており、一部の求人に持ち直しの動きが見られる。今後も物価上昇等が雇用に与える影響に留意する必要がある。

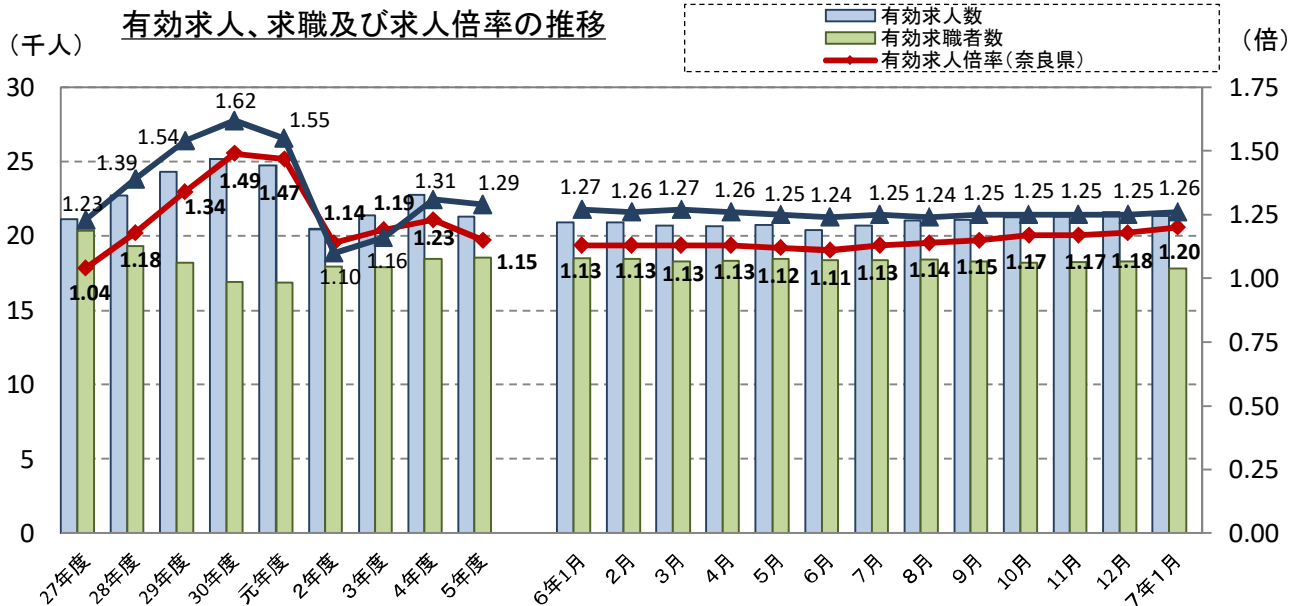
- ◎ 有効求人倍率は1.20倍で、前月より0.02ポイント上昇
- ◎ 就業地別有効求人倍率は1.38倍で、前月より0.02ポイント上昇
- ◎ 新規求人倍率は2.08倍で、前月より0.02ポイント上昇

◆ 有効求人、求職、求人倍率の状況

- 有効求人数(季節調整値)は21,360人で、前月に比べて228人減少し、1.1%減となりました。
- 有効求職者数(季節調整値)は17,822人で、前月に比べて469人減少し、2.6%減となりました。
- 有効求人倍率(季節調整値)は1.20倍となり、前月より0.02ポイント上昇となりました。

有効求人倍率(季節調整値)

1月	奈良県	1.20倍	近畿	1.16倍	全国	1.26倍
12月	奈良県	1.18倍	近畿	1.15倍	全国	1.25倍



(注) 1. 月別の数値は季節調整値である。なお、令和6年12月以前の数値は、令和7年1月分公表時に新季節指数により改訂されている。
2. 年度計は原数値である。

※ 求人倍率や求人数には、県内のハローワークが受理した求人数を用いた「受理地別」、実際の就業地が県内である求人数を用いた「就業地別」があり、本資料において「就業地別」の記載がないものは、「受理地別」を用いています。

※ ハローワークインターネットサービスの機能拡充に伴い、令和3年9月以降の数値には、特段の記載があるものを除き、ハローワークに来所せず、オンライン上で求職登録した求職者数や、求職者がハローワークインターネットサービスの求人に直接応募した就職件数等が含まれています。

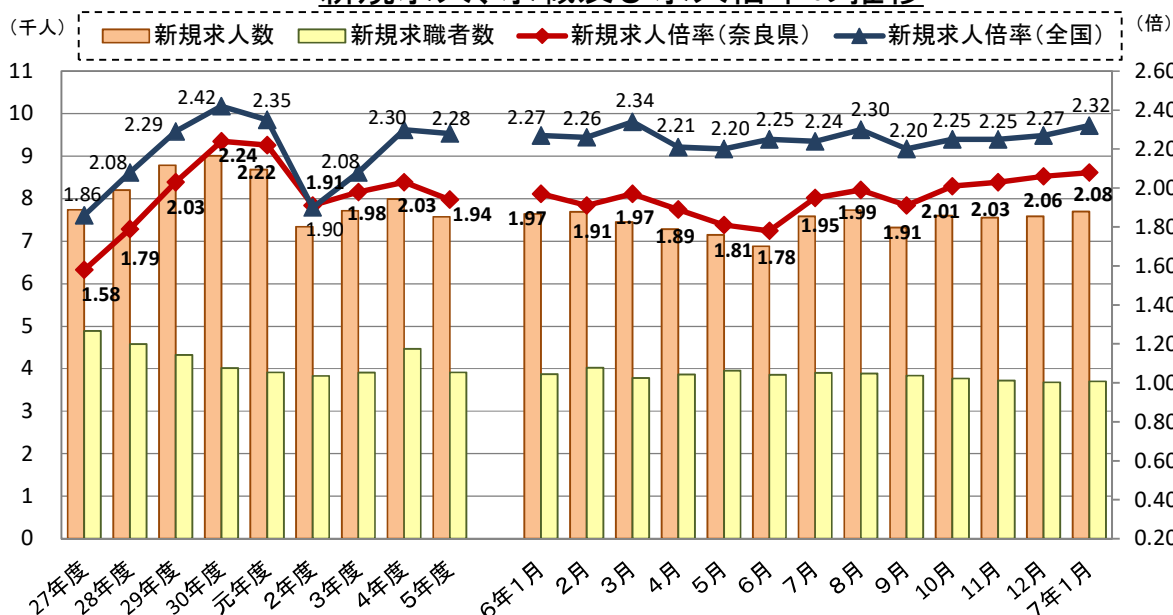
◆ 新規求人、求職、求人倍率の状況

- 新規求人数(季節調整値)は 7,694人で、前月に比べて107人増加し、1.4%増となりました。
- 新規求職者数(季節調整値)は 3,700人で、前月に比べて16人増加し、0.4%増となりました。
- 新規求職者(常用)の状況から
 - 在職者は1,116人となり、前年同月と比較すると11.1%減となりました。
 - 離職者は 2,467人となり、前年同月と比較すると 1.8%減となりました。
 - 離職者のうち事業主都合離職者は508人となり、前年同月と比較すると 3.4%減となりました。
 - 離職者のうち自己都合離職者は 1,720人となり、前年同月と比較すると2.7%減となりました。
- 新規求人倍率(季節調整値)は2.08倍となり、前月に比べて0.02ポイント上回りました。

新規求人倍率(季節調整値)

1月	奈良県	2.08倍	近畿	2.26倍	全国	2.32倍
12月	奈良県	2.06倍	近畿	2.27倍	全国	2.27倍

新規求人、求職及び求人倍率の推移



(注) 年度別の数値は原数値で、月別の数値は季節調整値である。なお、令和6年12月以前の数値は、令和7年1月分公表時に新季節指数により改訂されている。

◆ 産業別新規求人の状況

- 新規求人数の多い産業は、次のとおりです。

- P 医療、福祉は 3,109人で、前年同月と比べて、3.9%増となりました。
- E 製造業は862人で、前年同月と比べて、0.9%減となりました。
- R サービス業(他に分類されないもの)は738人で、前年同月と比べて、21.4%増となりました。
- I 卸売業、小売業は 682人で、前年同月と比べて、13.8%減となりました。
- S.T 公務(他に分類されるものを除く)・その他は562人で、前年同月と比べて、2.6%減となりました。
- H 運輸業、郵便業は486人で、前年同月と比べると51.9%増となりました。
- D 建設業は478人で、前年同月と比べて、1.0%減となりました。
- M 宿泊業、飲食サービス業は432人で、前年同月と比べて、25.1%減となりました。

- 主な産業(300人以上)のうち前年同月比で新規求人数の増加・減少が多い産業は、次のとおりです。

- 【増加】 H 運輸業、郵便業は486人で、前年同月と比べると51.9%増となりました。
 R サービス業(他に分類されないもの)は738人で、前年同月と比べて、21.4%増となりました。
 P 医療、福祉は 3,109人で、前年同月と比べて、3.9%増となりました。

- 【減少】 M 宿泊業、飲食サービス業は432人で、前年同月と比べて、25.1%減となりました。
 I 卸売業、小売業は 682人で、前年同月と比べて、13.8%減となりました。
 S.T 公務(他に分類されるものを除く)・その他は562人で、前年同月と比べて、2.6%減となりました

産業別一般新規求人状況(新産業分類区分) (新規学卒者を除きパートタイムを含む)

奈良労働局

令和7年1月

産 業 別	新規求人数				
	令和7年1月	令和6年12月	令和6年1月	対前年比	
A.B. 農、林、漁業(01~04)	59	85	78	▲ 24.4	
C 鉱業、砕石業、砂利採取業(05)	0	0	0	0.0	
D 建設業(06~08)	478	349	483	▲ 1.0	
(06 総合工事業)	273	219	264	3.4	
E 製造業(09~32)	862	743	870	▲ 0.9	
09 食料品製造業	122	106	127	▲ 3.9	
10 飲料・たばこ・飼料製造業	10	20	12	▲ 16.7	
11 繊維工業	106	64	76	39.5	
12 木材・木製品製造業(家具を除く)	42	14	52	▲ 19.2	
13 家具・装備品製造業	23	6	4	475.0	
14 パルプ・紙・紙加工品製造業	42	34	34	23.5	
15 印刷・同関連業	32	16	24	33.3	
16 化学工業	64	88	42	52.4	
17 石油製品・石炭製品製造業	1	1	4	▲ 75.0	
18 プラスチック製品製造業(別掲を除く)	108	113	115	▲ 6.1	
19 ゴム製品製造業	7	16	7	0.0	
21 窯業・土石製品製造業	38	21	31	22.6	
22 鉄鋼業	8	8	9	▲ 11.1	
23 非鉄金属製造業	0	2	8	▲ 100.0	
24 金属製品製造業	65	79	115	▲ 43.5	
25 はん用機械器具製造業	46	26	34	35.3	
26 生産用械器具製造業	24	31	41	▲ 41.5	
27 業務用機械器具製造業	1	0	5	▲ 80.0	
28 電子部品・デバイス・電子回路製造業	17	18	22	▲ 22.7	
29 電気機械器具製造業	35	25	40	▲ 12.5	
30 情報通信機械器具製造業	3	0	0	0.0	
31 輸送用機械器具製造業	29	28	18	61.1	
20, 32 その他の製造業	39	27	50	▲ 22.0	
F 電気・ガス・熱供給・水道業(33~36)	6	8	(4)	(50.0)	
G 情報通信業(37~41)	16	19	67	▲ 76.1	
(39 情報サービス業)	14	12	50	▲ 72.0	
H 運輸業、郵便業(42~49)	486	387	(320)	(51.9)	
I 卸売業、小売業(50~61)	682	557	(791)	(▲13.8)	
50~55 卸売業	149	128	(179)	(▲16.8)	
56~61 小売業	533	429	(612)	(▲12.9)	
(56 各種商品小売業)	19	39	(23)	(▲17.4)	
J 金融業、保険業(62~67)	40	9	37	8.1	
K 不動産業、物品賃貸業(68~70)	138	129	128	7.8	
L 学術研究、専門・技術サービス業(71~74)	189	190	196	▲ 3.6	
M 宿泊業、飲食サービス業(75~77)	432	515	577	▲ 25.1	
(76 飲食店)	323	363	483	▲ 33.1	
N 生活関連サービス業、娯楽業(78~80)	243	259	231	5.2	
O 教育、学習支援業(81, 82)	182	68	196	▲ 7.1	
P 医療、福祉(83~85)	3,109	2,738	(2,993)	(3.9)	
(83 医療業)	821	693	(866)	(▲5.2)	
(85 社会保険・社会福祉・介護事業)	2,283	2,034	(2,124)	(7.5)	
Q 複合サービス事業(86, 87)	34	53	30	13.3	
R サービス業(他に分類されないもの)(88~96)	738	737	(608)	(21.4)	
(91 職業紹介・労働者派遣業)	127	236	114	11.4	
(92 その他の事業サービス業)	457	381	(349)	(30.9)	
S, T 公務(他に分類されるものを除く)・その他(97, 98, 99)	562	197	577	▲ 2.6	
合 計	8,256	7,043	8,186	0.9	
事業所規模	29人以下	4,903	4,120	4,828	1.6
	30~99人	2,139	1,953	2,155	▲ 0.7
	100~299人	877	790	924	▲ 5.1
	300~499人	202	101	136	48.5
	500~999人	121	78	126	▲ 4.0
	1000人以上	14	1	17	▲ 17.6

令和6年4月以降については令和5年7月改定の「日本標準産業分類」に基づく区分、令和6年3月以前については平成25年10月改定の「日本標準産業分類」に基づく区分により表章したもの。
対前年同月比については、産業分類改定による影響のある産業について()で示している。

【産業別新規求人数】

奈良労働局

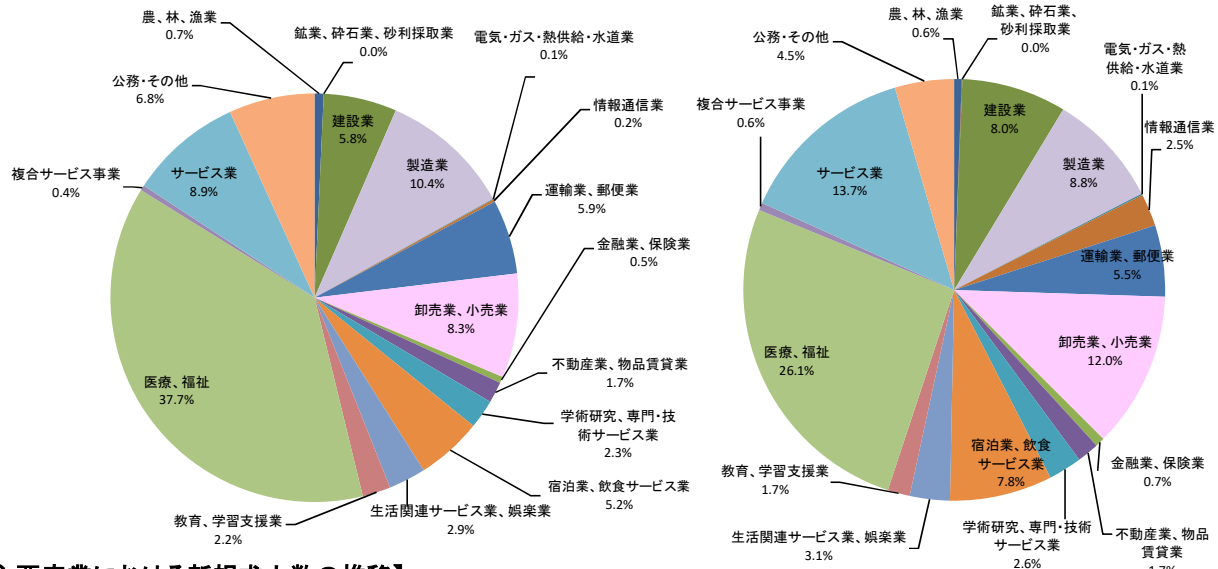
産 業 別	新規求人数(人)			前年同月比			全国 全数
	全数	パートを除く	パートタイム	全数	パートを除く	パートタイム	
A.B. 農、林、漁業(01~04)	59	17	42	▲ 24.4	88.9	▲ 39.1	5,097
C 鉱業、碎石業、砂利採取業(05)	0	0	0	0.0	0.0	0.0	440
D 建設業(06~08)	478	435	43	▲ 1.0	▲ 1.4	2.4	72,990
E 製造業(09~32)	862	537	325	▲ 0.9	▲ 3.8	4.2	79,786
F 電気・ガス・熱供給・水道業(33~36)	6	5	1	50.0	66.7	0.0	1,003
G 情報通信業(37~41)	16	13	3	▲ 76.1	▲ 70.5	▲ 87.0	22,610
H 運輸業、郵便業(42~49)	486	350	136	51.9	49.6	58.1	49,643
I 卸売業、小売業(50~61)	682	310	372	▲ 13.8	▲ 14.4	▲ 13.3	108,545
J 金融業、保険業(62~67)	40	26	14	8.1	▲ 23.5	366.7	6,494
K 不動産業、物品賃貸業(68~70)	138	102	36	7.8	7.4	9.1	15,359
L 学術研究、専門・技術サービス業(71~74)	189	159	30	▲ 3.6	9.7	▲ 41.2	23,256
M 宿泊業、飲食サービス業(75~77)	432	153	279	▲ 25.1	▲ 9.5	▲ 31.6	71,194
N 生活関連サービス業、娯楽業(78~80)	243	84	159	5.2	▲ 25.0	33.6	27,955
O 教育、学習支援業(81, 82)	182	89	93	▲ 7.1	2.3	▲ 14.7	15,533
P 医療、福祉(83~85)	3,109	1,524	1,585	3.9	7.0	1.0	236,693
Q 複合サービス事業(86, 87)	34	20	14	13.3	17.6	7.7	5,150
R サービス業(他に分類されないもの)(88~96)	738	392	346	21.4	22.9	19.7	124,153
S, T 公務(他に分類されるものを除く)・その他(97, 98, 99)	562	238	324	▲ 2.6	16.1	▲ 12.9	41,260
合 計	8,256	4,454	3,802	0.9	4.6	▲ 3.2	907,161

(注) 新産業分類(平成25年10月改訂の「日本標準産業分類」)に基づく区分による。

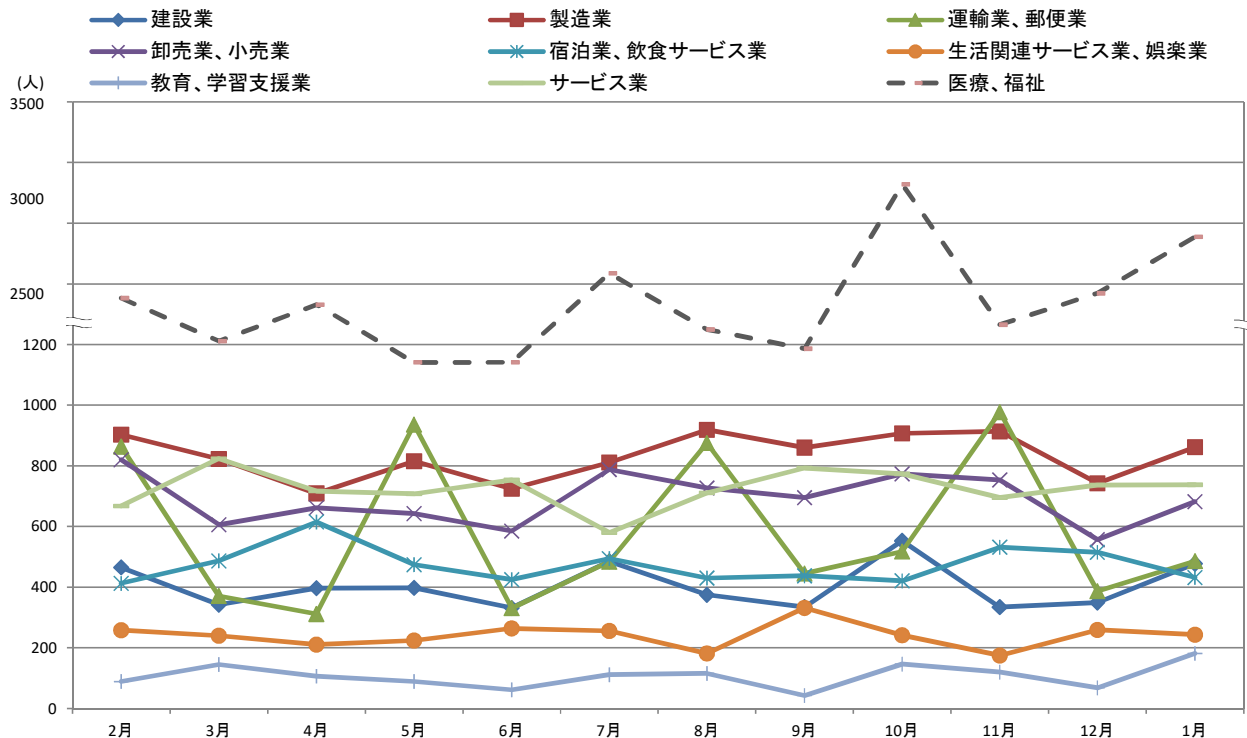
【新規求人の産業別割合】

奈良

全国



【主要産業における新規求人数の推移】



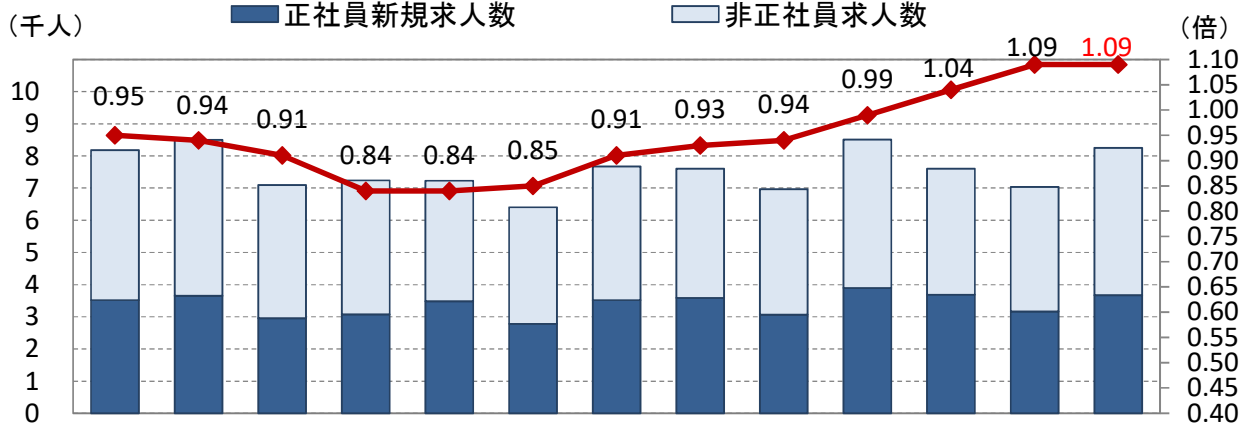
◆ 正社員求人状況

- 正社員有効求人倍率(原数値)は 1.09倍で、前年同月と比較すると0.14ポイント上回りました。
- 正社員新規求人数は3,670人で、前年同月と比較すると 4.4%増となりました。
- 新規求人数に占める正社員求人の割合は 44.5%となりました。
前年同月と比較すると1.5ポイント増となりました。

正社員有効求人倍率(原数値)

1月	奈良県	1.09倍	近畿	0.99倍	全国	1.08倍
12月	奈良県	1.09倍	近畿	1.00倍	全国	1.11倍
6年1月	奈良県	0.95倍	近畿	0.95倍	全国	1.05倍
5年1月	奈良県	0.93倍	近畿	0.99倍	全国	1.09倍

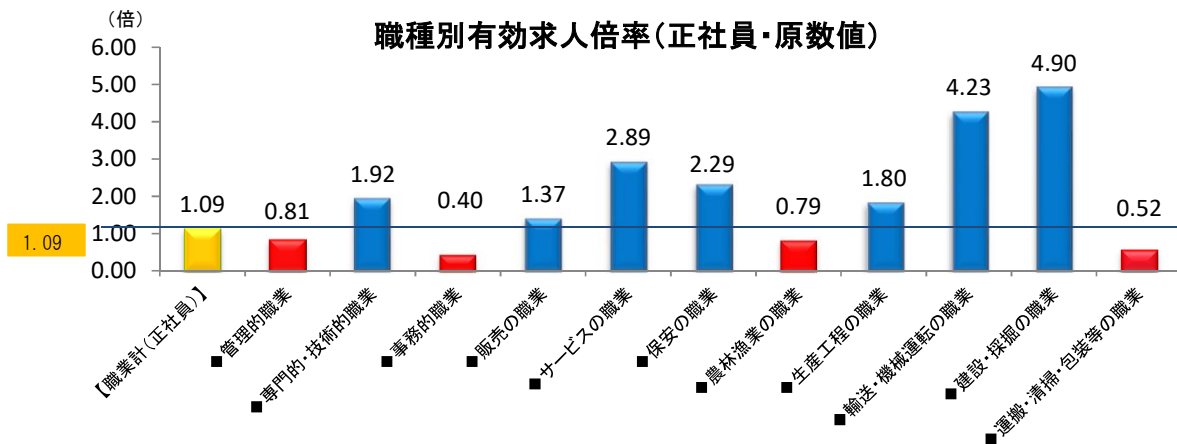
正社員求人数、求人倍率の推移



	6年1月	2月	3月	4月	5月	6月	7月	8月	9月	10月	11月	12月	7年1月
正社員新規求人数	3,517	3,654	2,952	3,074	3,483	2,781	3,520	3,585	3,064	3,899	3,691	3,160	3,670
新規求人正社員割合	43.0	43.0	41.6	42.5	48.2	43.4	45.9	47.2	44.0	45.8	48.5	44.9	44.5
正社員有効求人倍率	0.95	0.94	0.91	0.84	0.84	0.85	0.91	0.93	0.94	0.99	1.04	1.09	1.09

(注) 正社員有効求人倍率は、正社員の月間有効求人数をパートタイムを除く常用の月間有効求職者数で除して算出しているが、パートタイムを除く常用の月間有効求職者には派遣労働者や契約社員を希望する者も含まれるため、厳密な意味での正社員有効求人倍率より低い値となる。

- 正社員の職業別有効求人倍率については、管理的職業、事務的職業、農林漁業の職業、運搬・清掃・包装等の職業で、職業計(1.09倍)を下回っている状況となっています。



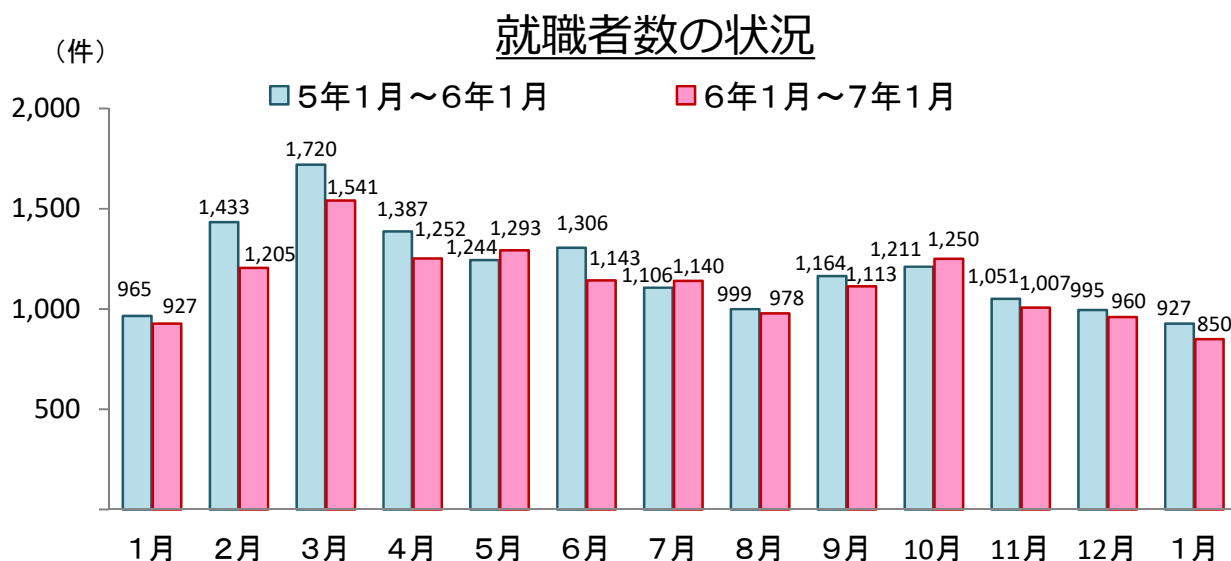
◆ 就職の状況

○ 就職件数は850件で、前年同月に比べて8.3%減となりました。

一般フルタイムは 363件(前年同月比8.1%減)、パートは487件(前年同月比8.5%減)です。

○ 正社員就職件数は 288件で、前年同月に比べて10.8%減となりました。

就職件数(全数)に占める正社員就職件数の割合は 33.9%で、前年同月に比べて0.9ポイント減となりました。



◆ 就業地別の求人数を用いた求人倍率

○ 就業地別有効求人倍率は **1.38倍**となり、前月を0.02ポイント上回りました。

○ 就業地別新規求人倍率は **2.38倍**となり、前月を0.02ポイント下回りました。

参考: 就業地別の統計を取り始めた2005年(平成17年)2月以降の就業地別有効求人倍率の過去最高値は、令和元年5月の1.74倍。

○ 就業地別の有効求人数(季節調整値)は 24,653人で、前月に比べて258人減少し、1.0%減となりました。

○ 就業地別の新規求人数(季節調整値)は8,794人で、前月に比べて36人減少し、0.4%減となりました。

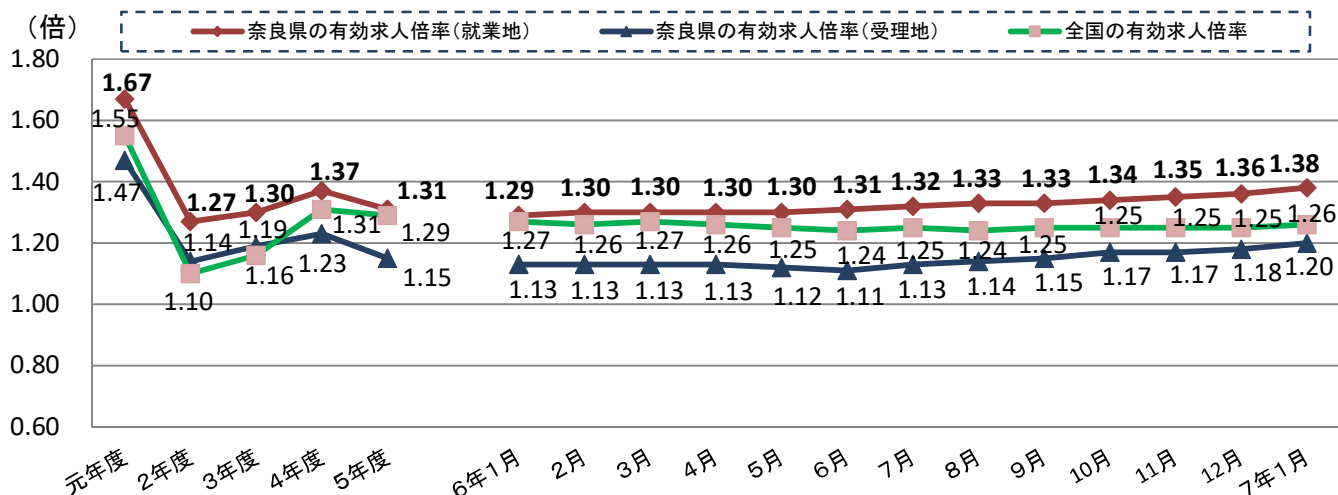
「就業地別の求人数」とは、
全国のハローワークで受理した求人から、実際の就業地が奈良県内となっている求人数を抽出し、これを用いて就業地別求人倍率を算出しました。

(注) ・就業地として複数の市区町村が挙げられている求人については、求人数を該当の市区町村に割り当てることにより集計しています。

※通常、公表している求人倍率(1ページ、2ページ、5ページ等)は、県内のハローワークが受理した求人数を用いて算出したもので、受理地別求人倍率と言います。

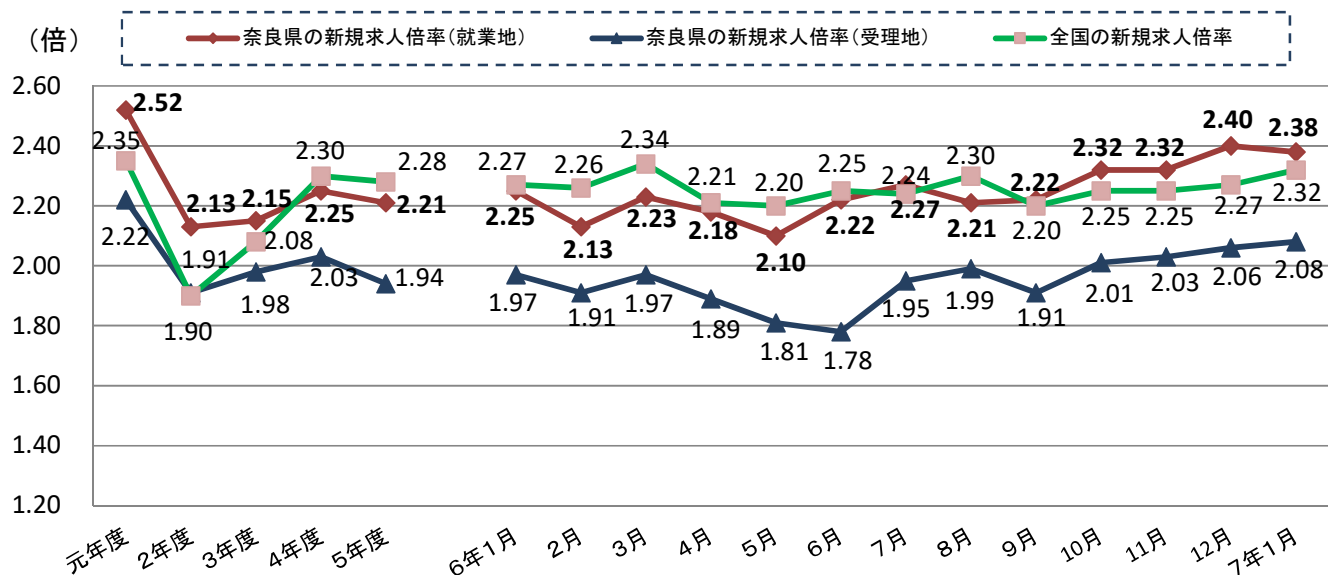
※求職者数は、受理地別求人倍率と同じ数値を用いています。

有効求人倍率の推移(就業地別・受理地別)



年度計は原数値であり、月別の数値は季節調整値である。
令和6年12月以前の数値は、令和7年1月分公表時に新季節指数により改訂されている。季節調整法はセンサス局法Ⅱ(X-12-ARIMA)による。

新規求人倍率の推移(就業地別・受理地別)



年度計は原数値であり、月別の数値は季節調整値である。
令和6年12月以前の数値は、令和7年1月分公表時に新季節指数により改訂されている。季節調整法はセンサス局法Ⅱ(X-12-ARIMA)による。

1月 有効求人倍率 (季節調整値)	府県名	奈良	滋賀	京都	大阪	兵庫	和歌山	近畿	全国
	受理地別	③ 1.20	⑤ 1.01	① 1.25	② 1.23	⑥ 1.00	④ 1.13	1.16	1.26
	就業地別	① 1.38	② 1.30	③ 1.26	⑥ 1.07	⑤ 1.13	④ 1.24	1.15	

1月 新規求人倍率 (季節調整値)	府県名	奈良	滋賀	京都	大阪	兵庫	和歌山	近畿	全国
	受理地別	③ 2.08	⑥ 1.69	② 2.45	① 2.61	⑤ 1.86	④ 1.98	2.26	2.32
	就業地別	① 2.38	⑤ 2.17	② 2.36	③ 2.26	⑥ 2.11	④ 2.18	2.23	

※受理地別・就業地別各求人倍率の①～⑥は、近畿各労働局内の順位を記載している。

公共職業安定所別 業務取扱状況

令和7年1月

職業紹介状況

(単位：人、%)

		奈良局計	奈良	大和高田	桜井	下市	大和郡山
1	新規求職	3,961	1,476	1,350	429	211	495
2	月間有効求職	16,534	5,894	5,674	1,892	818	2,256
3	紹介	4,063	1,541	1,399	391	233	499
4	就職	849	312	288	93	51	105
	雇用保険受給者	273	104	83	28	15	43
	雇用保険受給者の早期再就職	355	123	138	33	23	38
5	新規求人	8,256	3,228	2,508	924	542	1,054
6	月間有効求人	21,826	9,126	6,132	2,413	1,267	2,888
7	充足	757	298	253	70	53	83
8	就職率 % (新規)	21.4	21.1	21.3	21.7	24.2	21.2
9	充足率 % (新規)	9.2	9.2	10.1	7.6	9.8	7.9

※雇用保険受給者の早期再就職数＝11月実績

- ・ハローワーク利用登録者による数値を用いており、令和3年9月以降は充足のみ、求職者がハローワークインターネットサービスの求人に直接応募した数値を含みます。

(単位：倍)

求人倍率	新規	2.08	2.19	1.86	2.15	2.57	2.13
	有効	1.32	1.55	1.08	1.28	1.55	1.28

求人倍率は原数値

雇用保険

(単位：人、日、千円)

一般	受給資格決定	1,039	411	340	91	44	153
	初回受給者	839	321	303	77	36	102
	受給者実人員	4,005	1,516	1,386	387	175	541
基本手当 基本	給付延日数	112,022	43,820	38,155	10,865	4,929	14,253
	給付金額	584,437	232,751	198,506	54,830	24,473	73,877
	支給終了者	664	241	245	57	37	84

- ・受給資格決定件数は速報値であり、修正があり得ます。

最近の雇用失業情勢 (1) 【主要指標】

奈良労働局職業安定部

項目 年月	新規		有効求人		有効求人倍率 (季節)		就職		就職率		充足		新規		紹介件数		相誘件数 (一般)	
	求職	求人	前年比	求人	前年比	倍率	前年比	前年比	前年比	充足	前年比	前年比	前年比	前年比	前年比	前年比	前年比	
平成26年度	60,541	▲3.0	▲1.7	82,382	▲1.7	1.36	▲0.6	20,613	▲7.4	340	▲1.7	18,348	▲7.2	▲1.3	109,675	▲1.4	203,204	▲6.4
平成27年度	58,675	▲3.1	12.7	92,815	12.7	1.58	12.6	19,815	▲3.9	338	▲1.9	17,619	▲4.0	▲4.6	99,604	▲9.2	197,780	▲2.7
平成28年度	54,959	▲6.3	6.1	98,488	6.1	1.79	7.5	19,222	▲3.0	350	1.18	17,103	▲2.9	▲1.6	88,798	▲1.08	172,767	7.6
平成29年度	51,867	▲5.6	7.1	105,419	7.1	2.03	7.0	19,514	▲3.7	357	0.7	16,529	▲3.4	▲1.7	80,026	▲9.9	204,115	▲4.1
平成30年度	48,199	▲7.1	2.5	108,079	2.5	2.24	3.5	17,289	▲6.6	359	0.2	15,242	▲7.8	▲1.6	69,072	▲1.3	195,540	▲4.2
平成31年度	46,994	▲2.5	▲3.6	104,187	▲3.6	2.22	▲1.6	16,115	▲6.8	343	▲1.6	14,146	▲7.2	▲0.5	64,946	▲6.0	194,293	▲0.6
令和2年度	46,022	▲2.1	▲15.5	88,059	▲15.5	1.91	▲17.3	14,536	▲9.8	316	▲2.7	12,958	▲8.4	1.1	62,936	▲3.1	223,110	14.8
令和3年度	46,879	1.9	5.2	92,631	5.2	1.98	4.5	14,584	0.3	311	▲0.5	13,006	0.4	▲0.7	62,110	▲1.3	221,170	▲0.9
令和4年度	48,269	3.0	5.9	98,113	5.9	2.03	6.5	14,950	2.5	310	▲0.1	13,256	1.9	▲0.5	56,163	▲9.6	215,109	▲2.7
令和4年 4月	5,426	3.6	15.8	8,784	15.8	2.17	9.0	1,388	▲1.0	256	▲1.2	1,222	▲4.8	▲3.0	4,895	▲2.24	19,844	▲7.0
5月	4,218	17.0	10.9	7,751	10.9	2.04	10.1	1,273	2.4	302	▲4.3	1,124	2.3	▲1.2	4,755	▲9.4	18,602	5.8
6月	4,024	3.0	5.6	7,808	5.6	2.00	9.6	1,324	0.2	329	▲0.9	1,160	▲5.3	▲1.7	4,945	▲1.2	18,957	▲2.6
7月	3,453	▲3.9	12.0	8,099	12.0	2.14	9.8	1,146	▲0.2	332	1.3	988	▲2.4	▲1.8	4,045	▲2.00	17,106	▲7.1
8月	3,719	0.7	7.6	7,857	7.6	2.05	10.1	1,042	▲1.6	280	▲0.7	942	0.5	▲0.8	4,163	▲9.4	18,385	0.7
9月	3,903	0.7	2.9	8,006	2.9	2.09	8.8	1,219	▲2.4	312	▲1.0	1,069	▲5.9	▲1.2	4,661	▲11.8	18,240	▲3.5
10月	3,846	▲1.2	2.8	8,785	2.8	2.05	5.0	1,229	▲4.7	320	▲1.1	1,078	▲6.3	▲1.2	4,546	▲1.14	17,656	▲4.9
11月	3,414	▲4.4	5.1	7,875	5.1	2.02	5.7	1,190	2.4	349	2.4	1,036	4.3	0.0	4,259	▲9.2	16,892	▲5.5
12月	2,910	▲4.2	▲3.9	7,344	▲3.9	2.01	2.8	1,021	▲2.0	351	0.8	894	▲1.5	0.3	3,195	▲16.1	14,892	▲8.1
令和5年 1月	4,470	6.4	4.6	8,846	4.6	1.97	10.0	965	▲1.6	216	▲1.8	846	▲0.4	▲0.4	5,055	2.6	17,258	▲1.9
2月	4,419	13.6	8.964	12.7	8.964	2.00	5.4	1,433	19.6	324	1.6	1,274	20.8	0.9	6,027	8.5	18,080	4.8
3月	4,467	2.0	7.994	▲3.2	7.994	1.88	4.7	1,720	15.5	385	4.5	1,623	19.5	3.9	5,617	▲3.8	19,197	▲2.6
令和5年度	46,938	▲2.8	▲7.4	90,875	▲7.4	1.94	▲6.4	14,366	▲5.4	301	▲0.9	12,487	▲5.8	0.2	52,966	▲5.7	210,488	▲2.1
令和6年 4月	5,346	▲1.5	6.985	▲20.7	6.985	1.73	7.2	1,387	▲0.1	259	0.3	1,228	0.5	3.7	4,577	▲6.5	18,941	▲7.6
5月	4,269	1.7	7.669	▲1.1	7.669	2.02	1.3	1,244	▲2.3	290	▲1.2	1,128	0.4	0.2	4,564	▲4.2	18,386	▲1.2
6月	3,892	▲3.3	7.559	▲3.2	7.559	2.06	1.7	1,306	▲1.4	336	0.7	1,152	▲0.7	0.3	4,680	▲5.4	18,543	▲2.2
7月	3,485	0.9	7.370	▲9.0	7.370	1.94	1.8	1,106	▲3.5	317	▲1.5	946	▲4.3	0.6	4,068	0.6	17,601	2.9
8月	3,643	▲2.0	7.880	0.4	7.880	2.04	1.7	999	▲4.1	274	▲0.6	903	▲4.1	▲0.6	3,851	▲7.5	17,902	▲2.6
9月	3,838	▲1.7	7.248	▲9.5	7.248	1.92	1.3	1,164	▲4.5	303	▲0.9	1,026	▲4.0	0.8	4,369	▲6.3	17,633	▲3.3
10月	3,871	0.7	8.051	▲8.4	8.051	1.93	▲6.9	1,211	▲1.5	313	▲0.7	1,075	▲0.3	1.1	4,472	▲1.6	18,101	2.5
11月	3,370	▲1.3	7.550	▲4.1	7.550	1.90	7.7	1,051	▲1.7	312	▲3.7	929	▲10.3	▲0.9	4,045	▲5.0	16,895	▲1.2
12月	2,891	▲0.7	6.794	▲7.5	6.794	1.82	▲5.7	995	▲2.5	344	▲0.7	858	▲4.0	0.4	3,107	▲2.8	14,875	▲0.1
令和6年 1月	4,230	▲5.4	8.186	▲7.5	8.186	1.97	▲2.284	927	▲3.9	219	0.3	779	▲7.9	▲0.1	4,523	▲10.5	17,011	▲1.4
2月	4,221	▲4.5	8.496	▲5.2	8.496	1.91	▲2.0	1,205	▲15.9	285	▲3.9	1,077	▲15.5	▲1.5	5,795	▲3.8	17,967	▲0.6
3月	3,862	▲13.5	7.097	▲11.2	7.097	1.97	▲4.1	1,541	▲10.4	399	1.4	1,386	▲14.6	▲0.8	4,945	▲12.0	17,433	▲9.2
令和6年度	39,047	▲2.1	74.517	▲1.0	74.517	1.88	▲1.8	10,986	▲3.5	289	▲1.2	9,592	▲4.3	▲0.8	48,119	▲2.7	175,185	0.1
令和6年 4月	5,414	1.3	7.240	3.9	7.240	1.89	▲1.8	1,252	▲9.7	231	▲2.8	1,092	▲11.1	▲2.5	4,813	5.2	19,207	4.7
5月	4,397	2.5	7.228	▲5.8	7.228	1.81	▲0.9	1,293	3.9	294	0.4	1,183	4.9	1.7	4,696	3.1	18,938	3.0
6月	3,501	▲10.0	6.403	▲15.3	6.403	1.78	▲7.5	1,143	▲12.5	326	▲1.0	990	▲14.1	0.3	4,097	▲12.5	16,700	▲9.9
7月	3,832	10.0	7.670	4.1	7.670	1.95	▲4.6	1,140	3.1	297	▲2.0	974	3.0	▲0.1	4,228	3.9	18,739	6.5
8月	3,483	▲4.4	7.589	▲3.7	7.589	1.89	▲4.3	978	▲2.1	281	0.7	832	▲7.9	▲0.5	3,636	▲5.6	17,196	▲3.9
9月	3,609	▲6.0	6.966	▲3.9	6.966	1.91	▲2.0	1,113	▲4.4	308	0.5	989	▲2.6	0.1	4,267	▲2.3	17,386	▲1.4
10月	3,928	1.5	8.506	5.7	8.506	2.01	▲2.1789	1,250	3.2	318	0.5	1,083	0.7	▲0.7	4,551	1.8	19,061	5.3
11月	3,155	▲6.4	7.606	0.7	7.606	2.03	▲1.2	1,007	▲4.2	319	0.7	853	▲8.2	▲1.1	3,796	▲6.2	16,460	▲1.4
12月	2,684	▲7.2	7.043	3.7	7.043	2.06	▲1.3	960	▲3.5	358	1.4	829	▲3.4	▲0.8	2,972	▲4.3	14,781	▲0.6
令和7年 1月	4,044	▲4.4	8.256	0.9	8.256	2.08	▲3.6	850	▲8.3	210	▲0.9	757	▲2.8	▲0.3	4,063	▲10.2	16,717	▲1.7

※令和6年12月以前の季節調整値は、令和7年1月公表時に新季節指数により改訂されている。季節調整法はセンサス局法Ⅱ(X-12-ARIMA)による。
※紹介件数には、求職者がハローワークインターネットサービスの求人に直接応募した数値は含まず。

