

求人・求職バランスシート

奈良労働局

令和7年1月

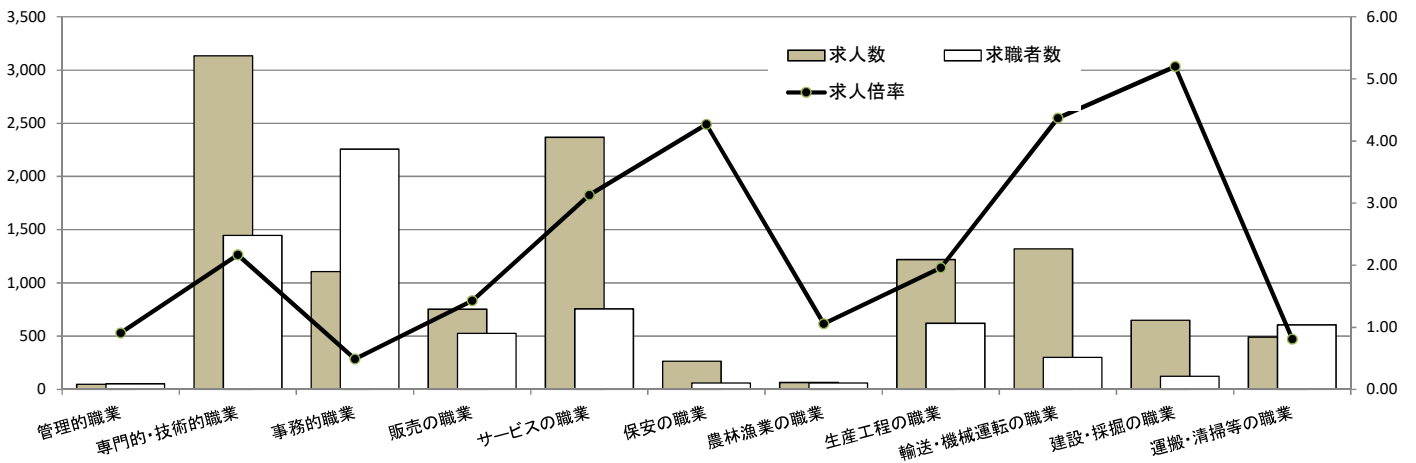
(単位:人、倍)

職業別	年齢別	常用的フルタイム						常用的パート					
		計	～24歳	25～34歳	35～44歳	45～54歳	55歳～	計	～24歳	25～34歳	35～44歳	45～54歳	55歳～
合計	求人数	11,427	1,319	3,137	2,338	2,525	2,108	8,531	285	941	1,298	1,720	4,287
	求職者数	9,272	852	2,035	1,627	2,135	2,623	7,438	220	728	1,004	1,331	4,155
	求人倍率	1.23	1.55	1.54	1.44	1.18	0.80	1.15	1.30	1.29	1.29	1.29	1.03
管理的職業	求人数	48	0	4	8	11	25	1	0	0	0	0	1
	求職者数	53	0	2	4	8	39	9	0	0	0	0	9
	求人倍率	0.91	0.00	2.00	2.00	1.38	0.64	0.11	0.00	0.00	0.00	0.00	0.11
専門的・技術的職業	求人数	3,134	242	974	639	704	575	1,636	26	263	302	347	698
	求職者数	1,446	96	386	263	314	387	743	11	110	126	145	351
	求人倍率	2.17	2.52	2.52	2.43	2.24	1.49	2.20	2.36	2.39	2.40	2.39	1.99
事務的職業	求人数	1,108	130	342	242	230	164	796	17	84	164	197	334
	求職者数	2,256	186	507	415	569	579	1,511	29	141	274	331	736
	求人倍率	0.49	0.70	0.67	0.58	0.40	0.28	0.53	0.59	0.60	0.60	0.60	0.45
販売の職業	求人数	754	141	250	140	133	90	489	8	35	72	96	278
	求職者数	527	61	108	77	132	149	378	5	23	47	62	241
	求人倍率	1.43	2.31	2.31	1.82	1.01	0.60	1.29	1.60	1.52	1.53	1.55	1.15
サービスの職業	求人数	2,370	256	542	451	646	475	3,230	102	323	420	600	1,785
	求職者数	757	71	150	126	193	217	799	22	70	91	130	486
	求人倍率	3.13	3.61	3.61	3.58	3.35	2.19	4.04	4.64	4.61	4.62	4.62	3.67
保安の職業	求人数	265	29	17	10	59	150	330	0	14	0	20	296
	求職者数	62	5	3	2	13	39	67	0	2	0	3	62
	求人倍率	4.27	5.80	5.67	5.00	4.54	3.85	4.93	0.00	7.00	0.00	6.67	4.77
農林漁業の職業	求人数	66	5	21	17	9	14	132	2	5	9	26	90
	求職者数	62	3	12	12	12	23	59	1	2	4	11	41
	求人倍率	1.06	1.67	1.75	1.42	0.75	0.61	2.24	2.00	2.50	2.25	2.36	2.20
生産工程の職業	求人数	1,220	121	370	332	244	153	465	5	52	52	120	236
	求職者数	623	41	126	130	165	161	233	2	20	20	46	145
	求人倍率	1.96	2.95	2.94	2.55	1.48	0.95	2.00	2.50	2.60	2.60	2.61	1.63
輸送・機械運転の職業	求人数	1,321	62	119	219	405	516	313	0	3	12	33	265
	求職者数	302	11	21	39	79	152	143	0	1	4	11	127
	求人倍率	4.37	5.64	5.67	5.62	5.13	3.39	2.19	0.00	3.00	3.00	3.00	2.09
建設・採掘の職業	求人数	650	130	123	132	131	134	30	0	2	0	4	24
	求職者数	125	20	19	22	27	37	26	0	2	0	3	21
	求人倍率	5.20	6.50	6.47	6.00	4.85	3.62	1.15	0.00	1.00	0.00	1.33	1.14
運搬・清掃等の職業	求人数	491	47	95	122	114	113	1,109	31	100	146	215	617
	求職者数	607	42	86	116	155	208	1,053	26	83	121	179	644
	求人倍率	0.81	1.12	1.10	1.05	0.74	0.54	1.05	1.19	1.20	1.21	1.20	0.96

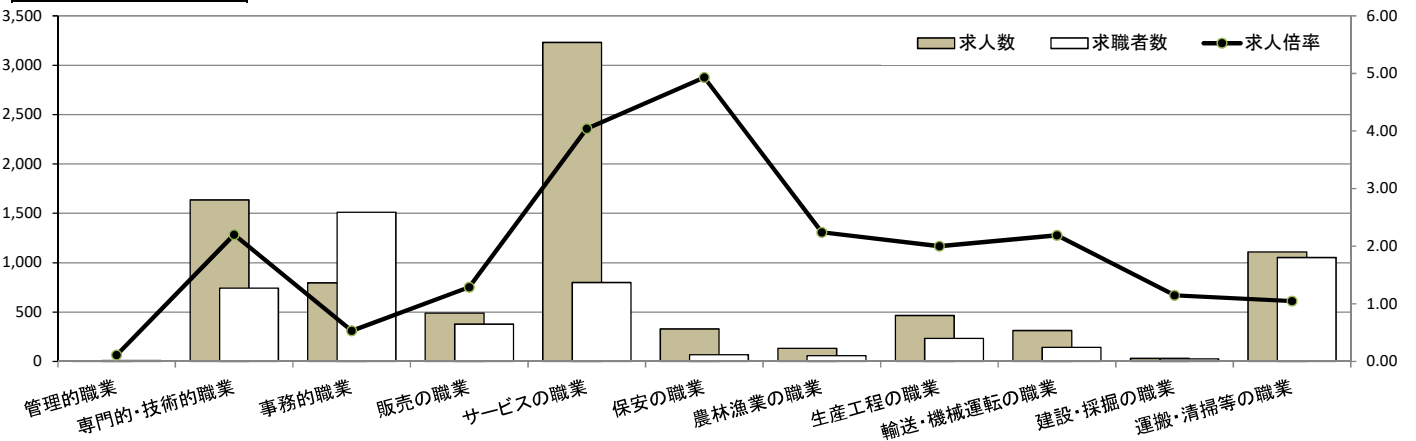
(注)

- 1 求人数・求職者数・求人倍率は、正式にはそれぞれ有効求人数・有効求職者数・有効求人倍率といいます。
- 2 求人倍率は、求職者1人あたりの求人数を意味しています。
- 3 [職業]の合計欄には、[職業分類不能]を含みます。
- 4 求職者数はオンライン登録者を含みます。

常用的フルタイム



常用的パート



求人・求職バランスシート

奈良労働局 北和地域

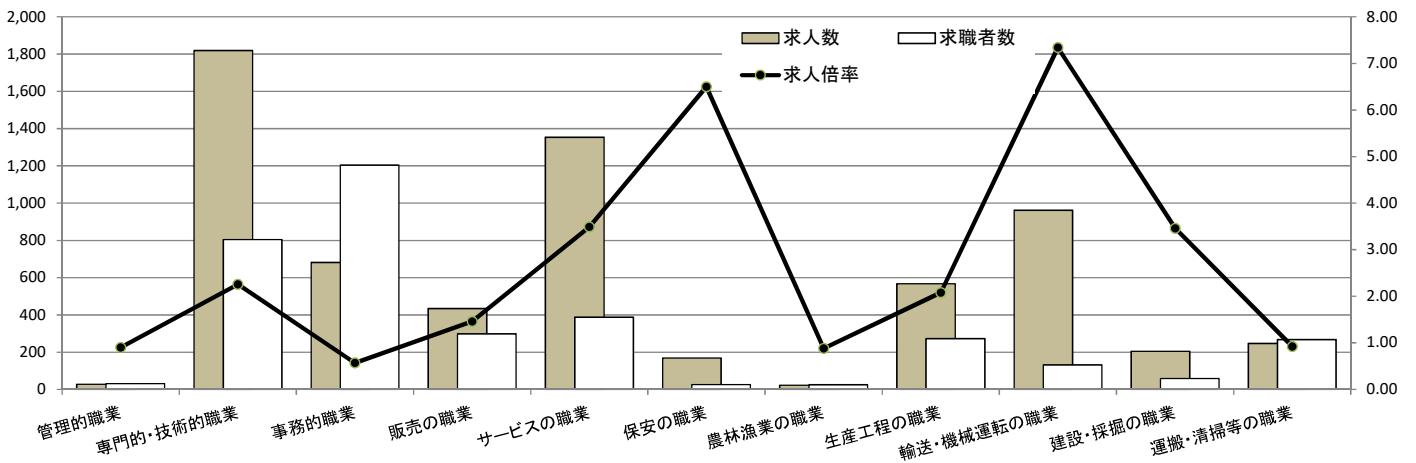
令和7年1月

(単位:人、倍)

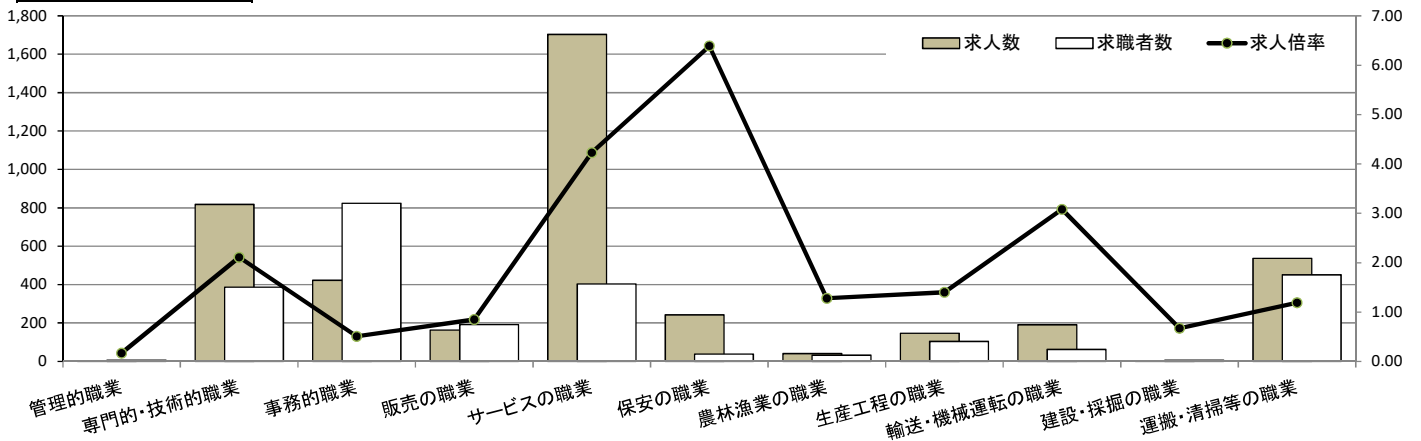
職業別	年齢別	常用的フルタイム						常用的パート					
		計	～24歳	25～34歳	35～44歳	45～54歳	55歳～	計	～24歳	25～34歳	35～44歳	45～54歳	55歳～
合計	求人数	6,487	692	1,697	1,305	1,521	1,272	4,267	116	417	615	898	2,221
	求職者数	4,712	409	1,004	818	1,123	1,358	3,568	88	315	465	679	2,021
	求人倍率	1.38	1.69	1.69	1.60	1.35	0.94	1.20	1.32	1.32	1.32	1.32	1.10
管理的職業	求人数	28	2	0	2	8	16	1	0	0	0	0	1
	求職者数	31	0	0	1	6	24	6	0	0	0	0	6
	求人倍率	0.90	999.99	0.00	2.00	1.33	0.67	0.17	0.00	0.00	0.00	0.00	0.17
専門的・技術的職業	求人数	1,819	116	592	338	401	372	817	11	128	128	200	350
	求職者数	804	44	225	132	166	237	387	5	56	56	88	182
	求人倍率	2.26	2.64	2.63	2.56	2.42	1.57	2.11	2.20	2.29	2.29	2.27	1.92
事務的職業	求人数	682	70	178	149	171	114	422	8	39	86	105	184
	求職者数	1,204	96	245	221	333	309	823	15	69	152	185	402
	求人倍率	0.57	0.73	0.73	0.67	0.51	0.37	0.51	0.53	0.57	0.57	0.57	0.46
販売の職業	求人数	434	48	153	101	78	54	163	3	10	20	41	89
	求職者数	298	18	57	48	80	95	192	3	11	21	43	114
	求人倍率	1.46	2.67	2.68	2.10	0.98	0.57	0.85	1.00	0.91	0.95	0.95	0.78
サービスの職業	求人数	1,354	116	300	279	372	287	1,703	56	136	187	305	1,019
	求職者数	388	29	75	70	100	114	403	12	29	40	65	257
	求人倍率	3.49	4.00	4.00	3.99	3.72	2.52	4.23	4.67	4.69	4.68	4.69	3.96
保安の職業	求人数	169	28	0	8	41	92	243	0	8	0	24	211
	求職者数	26	3	0	1	6	16	38	0	1	0	3	34
	求人倍率	6.50	9.33	0.00	8.00	6.83	5.75	6.39	0.00	8.00	0.00	8.00	6.21
農林漁業の職業	求人数	22	1	7	5	4	5	41	1	0	3	9	28
	求職者数	25	1	5	6	6	7	32	1	0	2	7	22
	求人倍率	0.88	1.00	1.40	0.83	0.67	0.71	1.28	1.00	0.00	1.50	1.29	1.27
生産工程の職業	求人数	567	54	158	156	120	79	146	2	17	15	38	74
	求職者数	272	18	53	58	71	72	104	1	9	8	20	66
	求人倍率	2.08	3.00	2.98	2.69	1.69	1.10	1.40	2.00	1.89	1.88	1.90	1.12
輸送・機械運転の職業	求人数	962	45	81	144	267	425	191	0	0	14	14	163
	求職者数	131	5	9	16	32	69	62	0	0	3	3	56
	求人倍率	7.34	9.00	9.00	9.00	8.34	6.16	3.08	0.00	0.00	4.67	4.67	2.91
建設・採掘の職業	求人数	204	45	30	47	37	45	4	0	0	0	1	3
	求職者数	59	9	6	11	12	21	6	0	0	0	1	5
	求人倍率	3.46	5.00	5.00	4.27	3.08	2.14	0.67	0.00	0.00	0.00	1.00	0.60
運搬・清掃等の職業	求人数	246	20	37	55	75	59	536	14	44	66	101	311
	求職者数	267	16	30	48	86	87	451	10	32	48	74	287
	求人倍率	0.92	1.25	1.23	1.15	0.87	0.68	1.19	1.40	1.38	1.38	1.36	1.08

- (注)
- 1 求人数・求職者数・求人倍率は、正式にはそれぞれ有効求人数・有効求職者数・有効求人倍率といいます。
 - 2 求人倍率は、求職者1人あたりの求人数を意味しています。
 - 3 [職業]の合計欄には、[職業分類不能]を含みます。
 - 4 求職者数はオンライン登録者を含みます。

常用的フルタイム



常用的パート



求人・求職バランスシート

奈良労働局 中南和地域

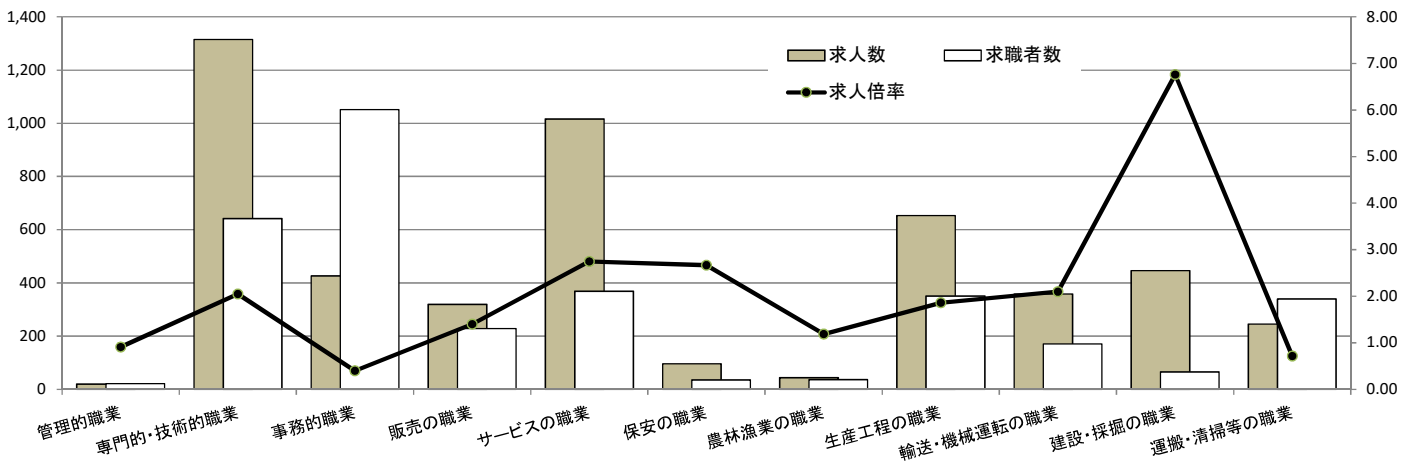
令和7年1月

(単位:人、倍)

職業別	年齢別	常用的フルタイム						常用的パート					
		計	～24歳	25～34歳	35～44歳	45～54歳	55歳～	計	～24歳	25～34歳	35～44歳	45～54歳	55歳～
合計	求人数	4,940	619	1,429	1,029	1,016	847	4,264	167	523	682	824	2,068
	求職者数	4,560	443	1,031	809	1,012	1,265	3,870	132	413	539	652	2,134
	求人倍率	1.08	1.40	1.39	1.27	1.00	0.67	1.10	1.27	1.27	1.27	1.26	0.97
管理的職業	求人数	20	0	3	5	3	9	0	0	0	0	0	0
	求職者数	22	0	2	3	2	15	3	0	0	0	0	3
	求人倍率	0.91	0.00	1.50	1.67	1.50	0.60	0.00	0.00	0.00	0.00	0.00	0.00
専門的・技術的職業	求人数	1,315	125	385	297	300	208	819	15	136	176	143	349
	求職者数	642	52	161	131	148	150	356	6	54	70	57	169
	求人倍率	2.05	2.40	2.39	2.27	2.03	1.39	2.30	2.50	2.52	2.51	2.51	2.07
事務的職業	求人数	426	59	158	93	66	50	374	9	46	78	92	149
	求職者数	1,052	90	262	194	236	270	688	14	72	122	146	334
	求人倍率	0.40	0.66	0.60	0.48	0.28	0.19	0.54	0.64	0.64	0.64	0.63	0.45
販売の職業	求人数	320	85	101	44	54	36	326	4	26	57	41	198
	求職者数	229	43	51	29	52	54	186	2	12	26	19	127
	求人倍率	1.40	1.98	1.98	1.52	1.04	0.67	1.75	2.00	2.17	2.19	2.16	1.56
サービスの職業	求人数	1,016	134	240	177	275	190	1,527	46	186	232	294	769
	求職者数	369	42	75	56	93	103	396	10	41	51	65	229
	求人倍率	2.75	3.19	3.20	3.16	2.96	1.84	3.86	4.60	4.54	4.55	4.52	3.36
保安の職業	求人数	96	7	10	3	20	56	87	0	5	0	0	82
	求職者数	36	2	3	1	7	23	29	0	1	0	0	28
	求人倍率	2.67	3.50	3.33	3.00	2.86	2.43	3.00	0.00	5.00	0.00	0.00	2.93
農林漁業の職業	求人数	44	4	14	12	5	9	91	0	7	7	15	62
	求職者数	37	2	7	6	6	16	27	0	2	2	4	19
	求人倍率	1.19	2.00	2.00	2.00	0.83	0.56	3.37	0.00	3.50	3.50	3.75	3.26
生産工程の職業	求人数	653	67	212	177	123	74	319	3	35	38	82	161
	求職者数	351	23	73	72	94	89	129	1	11	12	26	79
	求人倍率	1.86	2.91	2.90	2.46	1.31	0.83	2.47	3.00	3.18	3.17	3.15	2.04
輸送・機械運転の職業	求人数	359	18	36	68	121	116	122	0	2	2	15	103
	求職者数	171	6	12	23	47	83	81	0	1	1	8	71
	求人倍率	2.10	3.00	3.00	2.96	2.57	1.40	1.51	0.00	2.00	2.00	1.88	1.45
建設・採掘の職業	求人数	446	87	102	83	96	78	26	0	3	0	3	20
	求職者数	66	11	13	11	15	16	20	0	2	0	2	16
	求人倍率	6.76	7.91	7.85	7.55	6.40	4.88	1.30	0.00	1.50	0.00	1.50	1.25
運搬・清掃等の職業	求人数	245	26	56	66	43	54	573	17	55	79	113	309
	求職者数	340	26	56	68	69	121	602	16	51	73	105	357
	求人倍率	0.72	1.00	1.00	0.97	0.62	0.45	0.95	1.06	1.08	1.08	1.08	0.87

- (注) 1 求人数・求職者数・求人倍率は、正式にはそれぞれ有効求人数・有効求職者数・有効求人倍率といいます。
 2 求人倍率は、求職者1人あたりの求人数を意味しています。
 3 [職業]の合計欄には、[職業分類不能]を含みます。
 4 求職者数はオンライン登録者を含みます。

常用的フルタイム



常用的パート

