

求人・求職バランスシート

奈良労働局

令和6年12月

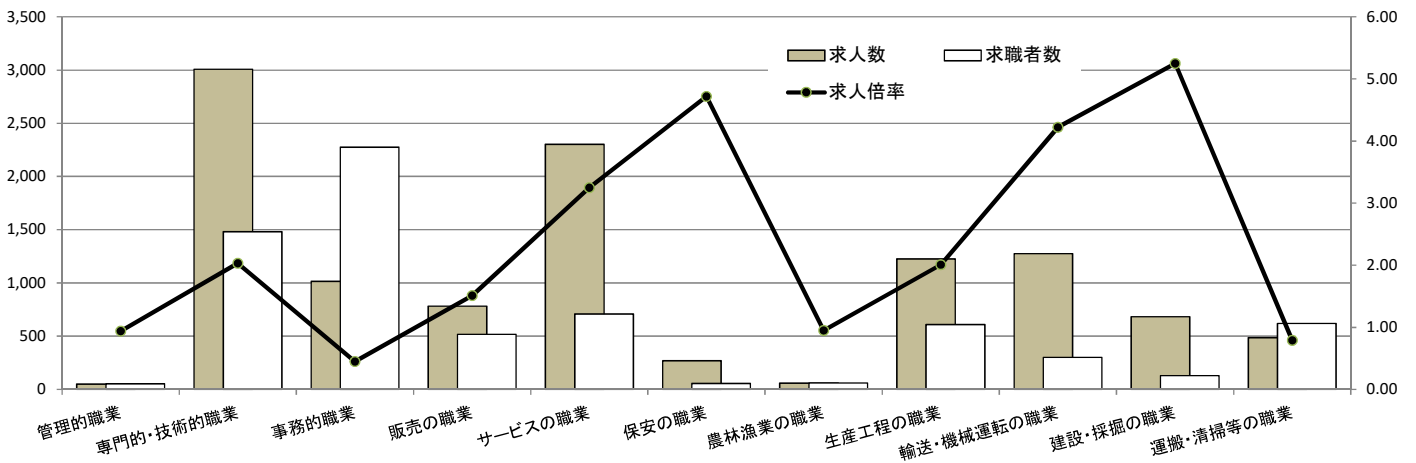
(単位:人、倍)

職業別	年齢別	常用的フルタイム						常用的パート					
		計	～24歳	25～34歳	35～44歳	45～54歳	55歳～	計	～24歳	25～34歳	35～44歳	45～54歳	55歳～
合計	求人数	11,154	1,322	3,106	2,282	2,473	1,971	8,775	322	1,027	1,331	1,762	4,333
	求職者数	9,240	866	2,044	1,621	2,169	2,540	7,384	243	776	1,005	1,331	4,029
	求人倍率	1.21	1.53	1.52	1.41	1.14	0.78	1.19	1.33	1.32	1.32	1.32	1.08
管理的職業	求人数	50	0	9	8	10	23	1	0	0	0	0	1
	求職者数	53	0	2	4	8	39	11	0	0	0	0	11
	求人倍率	0.94	0.00	4.50	2.00	1.25	0.59	0.09	0.00	0.00	0.00	0.00	0.09
専門的・技術的職業	求人数	3,008	244	979	619	652	514	1,591	25	252	291	355	668
	求職者数	1,482	103	414	273	316	376	752	11	110	127	155	349
	求人倍率	2.03	2.37	2.36	2.27	2.06	1.37	2.12	2.27	2.29	2.29	2.29	1.91
事務的職業	求人数	1,015	117	323	223	214	138	757	19	86	155	189	308
	求職者数	2,275	181	518	418	590	568	1,487	32	149	268	325	713
	求人倍率	0.45	0.65	0.62	0.53	0.36	0.24	0.51	0.59	0.58	0.58	0.58	0.43
販売の職業	求人数	782	136	258	151	151	86	556	11	43	70	110	322
	求職者数	518	53	101	76	141	147	380	7	26	43	67	237
	求人倍率	1.51	2.57	2.55	1.99	1.07	0.59	1.46	1.57	1.65	1.63	1.64	1.36
サービスの職業	求人数	2,301	261	526	433	624	457	3,412	114	388	408	622	1,880
	求職者数	708	70	141	117	182	198	776	23	78	82	125	468
	求人倍率	3.25	3.73	3.73	3.70	3.43	2.31	4.40	4.96	4.97	4.98	4.98	4.02
保安の職業	求人数	269	14	27	6	61	161	339	0	7	0	27	305
	求職者数	57	2	4	1	12	38	70	0	1	0	4	65
	求人倍率	4.72	7.00	6.75	6.00	5.08	4.24	4.84	0.00	7.00	0.00	6.75	4.69
農林漁業の職業	求人数	59	8	18	14	7	12	119	2	7	10	15	85
	求職者数	62	5	12	11	10	24	52	1	3	4	6	38
	求人倍率	0.95	1.60	1.50	1.27	0.70	0.50	2.29	2.00	2.33	2.50	2.50	2.24
生産工程の職業	求人数	1,226	115	381	321	244	165	526	3	61	60	140	262
	求職者数	609	37	124	119	162	167	207	1	19	19	44	124
	求人倍率	2.01	3.11	3.07	2.70	1.51	0.99	2.54	3.00	3.21	3.16	3.18	2.11
輸送・機械運転の職業	求人数	1,275	54	134	204	411	472	321	0	4	13	43	261
	求職者数	302	10	25	38	85	144	126	0	1	4	13	108
	求人倍率	4.22	5.40	5.36	5.37	4.84	3.28	2.55	0.00	4.00	3.25	3.31	2.42
建設・採掘の職業	求人数	683	106	145	141	148	143	32	0	2	0	4	26
	求職者数	130	16	22	23	30	39	23	0	1	0	3	19
	求人倍率	5.25	6.63	6.59	6.13	4.93	3.67	1.39	0.00	2.00	0.00	1.33	1.37
運搬・清掃等の職業	求人数	486	67	104	111	106	98	1,121	41	96	154	218	612
	求職者数	619	59	92	110	161	197	1,073	35	82	131	186	639
	求人倍率	0.79	1.14	1.13	1.01	0.66	0.50	1.04	1.17	1.17	1.18	1.17	0.96

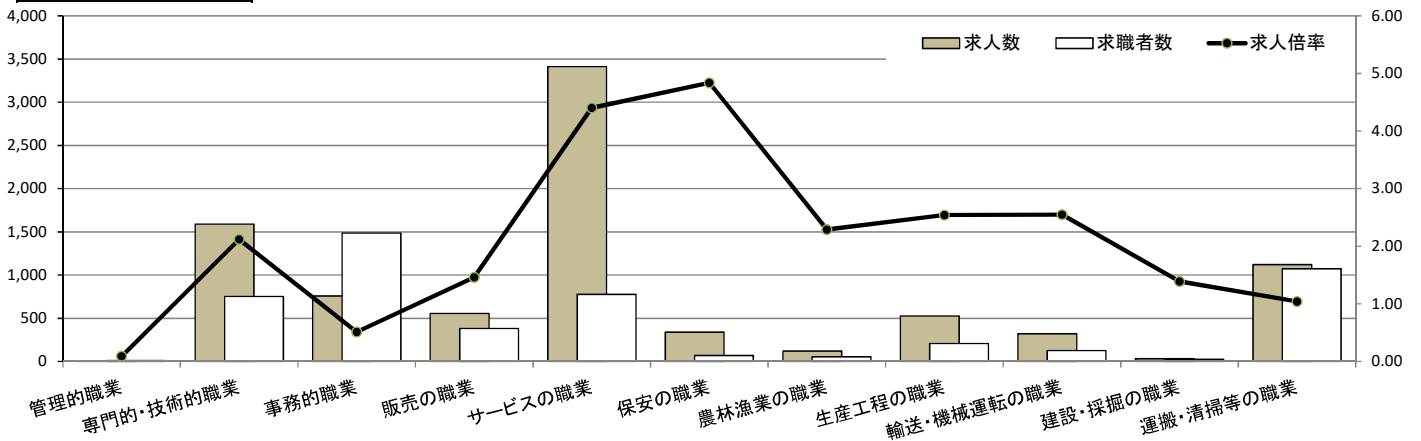
(注)

- 1 求人数・求職者数・求人倍率は、正式にはそれぞれ有効求人数・有効求職者数・有効求人倍率といいます。
- 2 求人倍率は、求職者1人あたりの求人数を意味しています。
- 3 [職業]の合計欄には、[職業分類不能]を含みます。
- 4 求職者数はオンライン登録者を含みます。

常用的フルタイム



常用的パート



求人・求職バランスシート

奈良労働局 北和地域

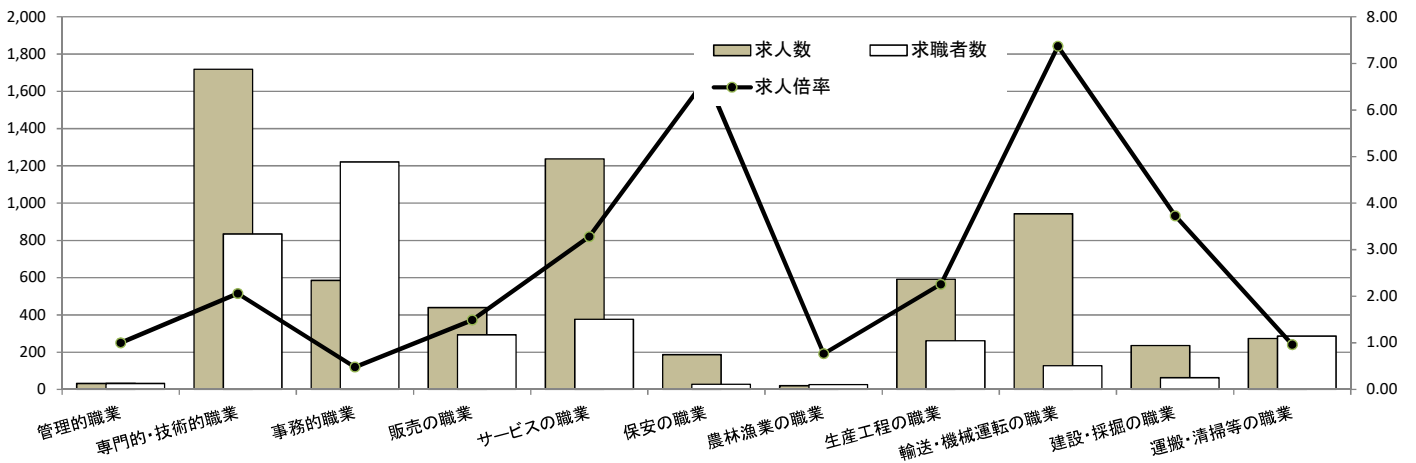
令和6年12月

(単位:人、倍)

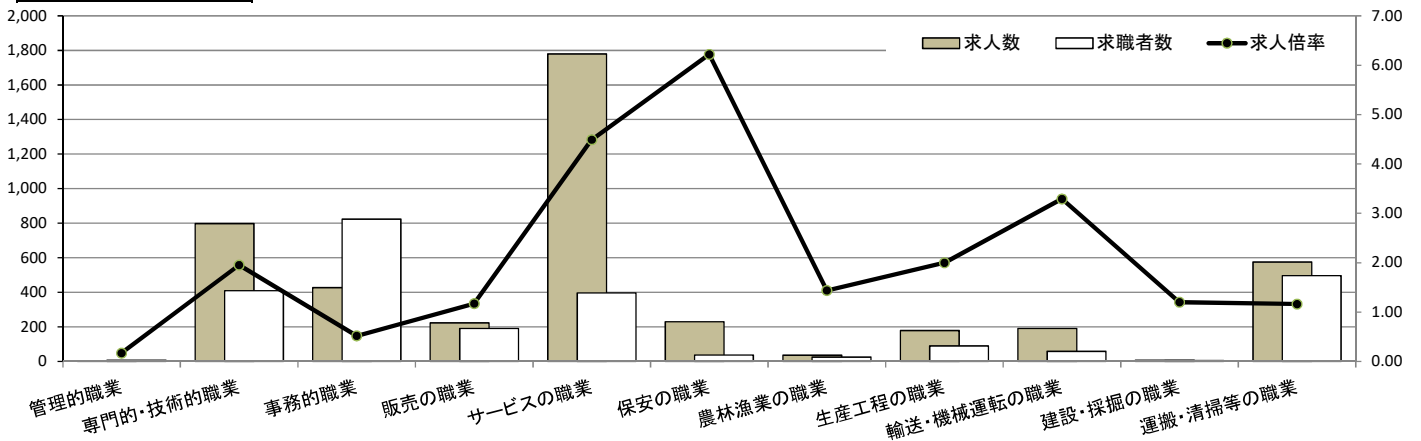
職業別	年齢別	常用的フルタイム						常用的パート					
		計	～24歳	25～34歳	35～44歳	45～54歳	55歳～	計	～24歳	25～34歳	35～44歳	45～54歳	55歳～
合計	求人数	6,265	704	1,680	1,250	1,484	1,147	4,443	139	457	657	919	2,271
	求職者数	4,782	434	1,036	826	1,173	1,313	3,675	106	347	499	698	2,025
	求人倍率	1.31	1.62	1.62	1.51	1.27	0.87	1.21	1.31	1.32	1.32	1.32	1.12
管理的職業	求人数	32	4	2	3	8	15	1	0	0	0	0	1
	求職者数	32	0	0	1	6	25	6	0	0	0	0	6
	求人倍率	1.00	999.99	999.99	3.00	1.33	0.60	0.17	0.00	0.00	0.00	0.00	0.17
専門的・技術的職業	求人数	1,719	122	582	314	373	328	797	14	119	127	198	339
	求職者数	834	51	243	135	173	232	409	7	57	61	95	189
	求人倍率	2.06	2.39	2.40	2.33	2.16	1.41	1.95	2.00	2.09	2.08	2.08	1.79
事務的職業	求人数	586	58	158	133	148	89	427	10	44	91	101	181
	求職者数	1,222	91	249	232	347	303	823	17	77	157	175	397
	求人倍率	0.48	0.64	0.63	0.57	0.43	0.29	0.52	0.59	0.57	0.58	0.58	0.46
販売の職業	求人数	439	50	158	97	87	47	223	5	15	26	55	122
	求職者数	294	18	57	45	85	89	191	4	12	21	44	110
	求人倍率	1.49	2.78	2.77	2.16	1.02	0.53	1.17	1.25	1.25	1.24	1.25	1.11
サービスの職業	求人数	1,238	116	282	231	354	255	1,779	54	143	183	326	1,073
	求職者数	377	31	75	62	102	107	396	11	29	37	66	253
	求人倍率	3.28	3.74	3.76	3.73	3.47	2.38	4.49	4.91	4.93	4.95	4.94	4.24
保安の職業	求人数	187	12	11	0	52	112	230	0	0	0	24	206
	求職者数	28	1	1	0	7	19	37	0	0	0	3	34
	求人倍率	6.68	12.00	11.00	0.00	7.43	5.89	6.22	0.00	0.00	0.00	8.00	6.06
農林漁業の職業	求人数	20	2	4	5	4	5	36	2	0	3	4	27
	求職者数	26	2	3	6	6	9	25	1	0	2	3	19
	求人倍率	0.77	1.00	1.33	0.83	0.67	0.56	1.44	2.00	0.00	1.50	1.33	1.42
生産工程の職業	求人数	592	45	201	142	117	87	178	2	24	21	42	89
	求職者数	262	14	63	50	65	70	89	1	10	9	18	51
	求人倍率	2.26	3.21	3.19	2.84	1.80	1.24	2.00	2.00	2.40	2.33	2.33	1.75
輸送・機械運転の職業	求人数	943	18	79	158	300	388	191	0	0	13	26	152
	求職者数	128	2	9	18	37	62	58	0	0	3	6	49
	求人倍率	7.37	9.00	8.78	8.78	8.11	6.26	3.29	0.00	0.00	4.33	4.33	3.10
建設・採掘の職業	求人数	235	38	33	63	53	48	6	0	0	0	1	5
	求職者数	63	7	6	13	16	21	5	0	0	0	1	4
	求人倍率	3.73	5.43	5.50	4.85	3.31	2.29	1.20	0.00	0.00	0.00	1.00	1.25
運搬・清掃等の職業	求人数	274	40	53	59	73	49	575	24	40	75	110	326
	求職者数	286	28	37	51	89	81	496	19	31	58	86	302
	求人倍率	0.96	1.43	1.43	1.16	0.82	0.60	1.16	1.26	1.29	1.29	1.28	1.08

- (注)
- 1 求人数・求職者数・求人倍率は、正式にはそれぞれ有効求人数・有効求職者数・有効求人倍率といいます。
 - 2 求人倍率は、求職者1人あたりの求人数を意味しています。
 - 3 [職業]の合計欄には、[職業分類不能]を含みます。
 - 4 求職者数はオンライン登録者を含みます。

常用的フルタイム



常用的パート



求人・求職バランスシート

奈良労働局 中南和地域

令和6年12月

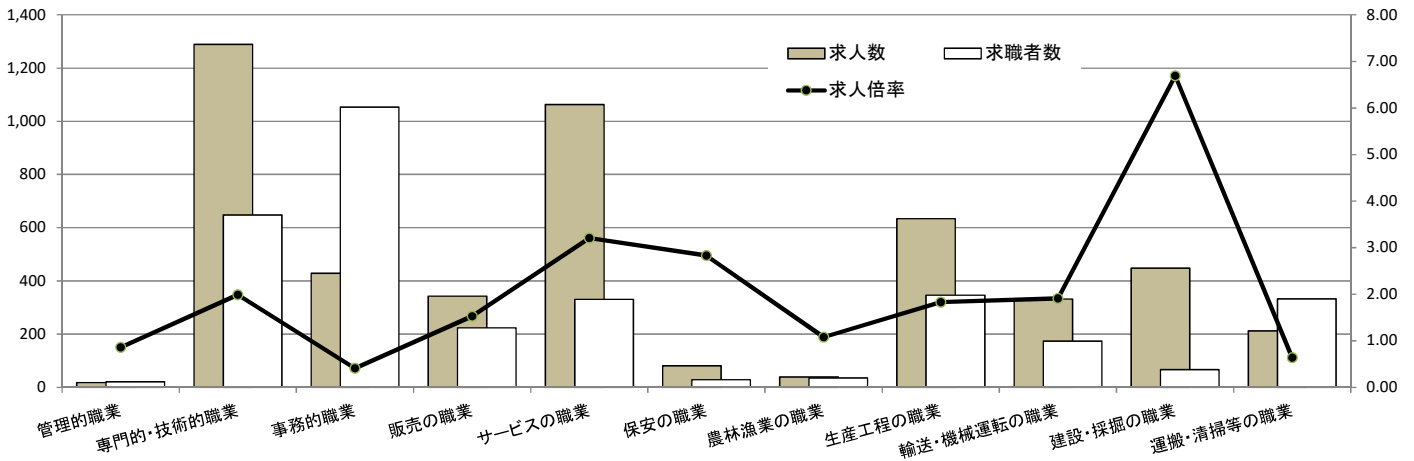
(単位:人、倍)

職業別	年齢別	常用的フルタイム						常用的パート					
		計	～24歳	25～34歳	35～44歳	45～54歳	55歳～	計	～24歳	25～34歳	35～44歳	45～54歳	55歳～
合計	求人数	4,889	614	1,421	1,029	1,001	824	4,332	182	571	674	843	2,062
	求職者数	4,458	432	1,008	795	996	1,227	3,709	137	429	506	633	2,004
	求人倍率	1.10	1.42	1.41	1.29	1.01	0.67	1.17	1.33	1.33	1.33	1.33	1.03
管理的職業	求人数	18	0	3	4	3	8	0	0	0	0	0	0
	求職者数	21	0	2	3	2	14	5	0	0	0	0	5
	求人倍率	0.86	0.00	1.50	1.33	1.50	0.57	0.00	0.00	0.00	0.00	0.00	0.00
専門的・技術的職業	求人数	1,289	122	397	304	278	188	794	10	135	167	152	330
	求職者数	648	52	171	138	143	144	343	4	53	66	60	160
	求人倍率	1.99	2.35	2.32	2.20	1.94	1.31	2.31	2.50	2.55	2.53	2.53	2.06
事務的職業	求人数	429	58	163	90	70	48	330	9	42	65	88	126
	求職者数	1,053	90	269	186	243	265	664	15	72	111	150	316
	求人倍率	0.41	0.64	0.61	0.48	0.29	0.18	0.50	0.60	0.58	0.59	0.59	0.40
販売の職業	求人数	343	82	104	55	63	39	333	6	28	45	47	207
	求職者数	224	35	44	31	56	58	189	3	14	22	23	127
	求人倍率	1.53	2.34	2.36	1.77	1.13	0.67	1.76	2.00	2.00	2.05	2.04	1.63
サービスの職業	求人数	1,063	144	245	202	271	201	1,633	60	246	225	295	807
	求職者数	331	39	66	55	80	91	380	12	49	45	59	215
	求人倍率	3.21	3.69	3.71	3.67	3.39	2.21	4.30	5.00	5.02	5.00	5.00	3.75
保安の職業	求人数	82	4	11	4	15	48	109	0	5	0	5	99
	求職者数	29	1	3	1	5	19	33	0	1	0	1	31
	求人倍率	2.83	4.00	3.67	4.00	3.00	2.53	3.30	0.00	5.00	0.00	5.00	3.19
農林漁業の職業	求人数	39	5	16	8	3	7	83	0	10	7	10	56
	求職者数	36	3	9	5	4	15	27	0	3	2	3	19
	求人倍率	1.08	1.67	1.78	1.60	0.75	0.47	3.07	0.00	3.33	3.50	3.33	2.95
生産工程の職業	求人数	634	70	184	179	123	78	348	0	35	38	100	175
	求職者数	347	23	61	69	97	97	118	0	9	10	26	73
	求人倍率	1.83	3.04	3.02	2.59	1.27	0.80	2.95	0.00	3.89	3.80	3.85	2.40
輸送・機械運転の職業	求人数	332	22	44	54	109	103	130	0	3	2	17	108
	求職者数	174	8	16	20	48	82	68	0	1	1	7	59
	求人倍率	1.91	2.75	2.75	2.70	2.27	1.26	1.91	0.00	3.00	2.00	2.43	1.83
建設・採掘の職業	求人数	448	70	125	74	90	89	26	0	2	0	3	21
	求職者数	67	9	16	10	14	18	18	0	1	0	2	15
	求人倍率	6.69	7.78	7.81	7.40	6.43	4.94	1.44	0.00	2.00	0.00	1.50	1.40
運搬・清掃等の職業	求人数	212	28	49	52	37	46	546	17	55	78	108	288
	求職者数	333	31	55	59	72	116	577	16	51	73	100	337
	求人倍率	0.64	0.90	0.89	0.88	0.51	0.40	0.95	1.06	1.08	1.07	1.08	0.85

(注)

- 1 求人数・求職者数・求人倍率は、正式にはそれぞれ有効求人数・有効求職者数・有効求人倍率といいます。
- 2 求人倍率は、求職者1人あたりの求人数を意味しています。
- 3 [職業]の合計欄には、[職業分類不能]を含みます。
- 4 求職者数はオンライン登録者を含みます。

常用的フルタイム



常用的パート

