

厚生労働省奈良労働局 発表
令和7年1月31日(金)
午前8時30分解禁

【照会先】

職業安定部職業安定課

課長 岩脇 辰行

地方労働市場情報官 森本 祥未

電話 0742-32-0208 (内線363)

奈良県の一般職業紹介状況(令和6年12月分)について

令和6年12月の有効求人倍率は1.20倍
就業地別有効求人倍率は1.38倍

県内の雇用情勢については、引き続き求人が求職を上回って推移しており、一部の求人に持ち直しの動きが見られる。今後も物価上昇等が雇用に与える影響に留意する必要がある。

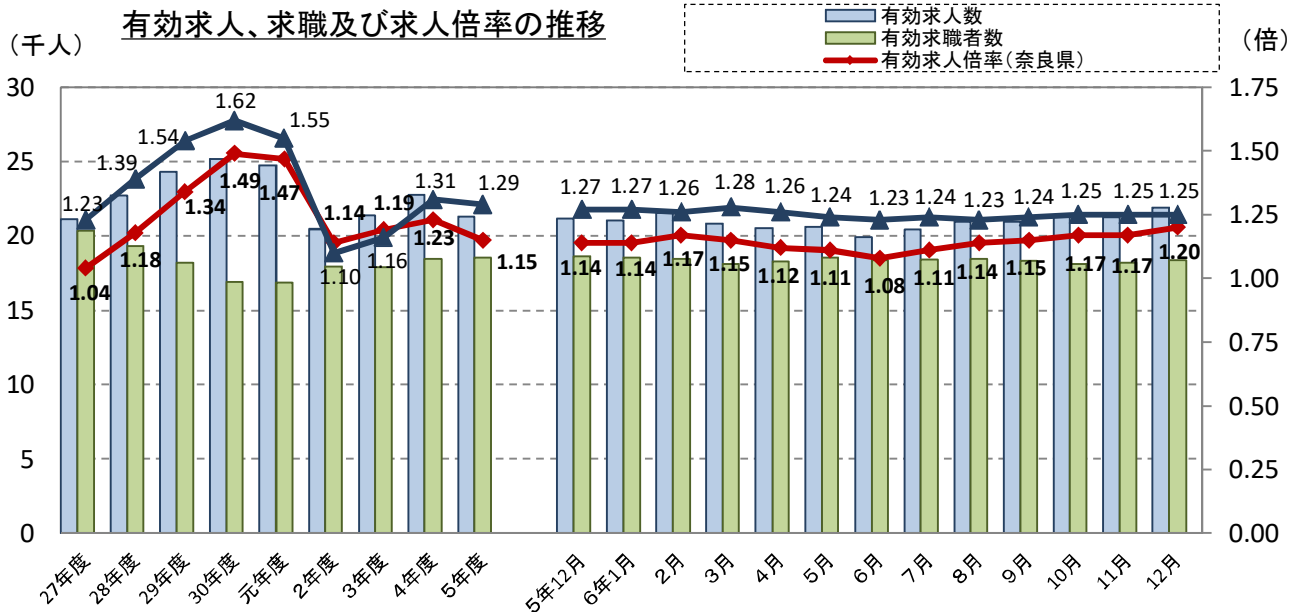
- ◎ 有効求人倍率は1.20倍で、前月より0.03ポイント上昇
- ◎ 就業地別有効求人倍率は1.38倍で、前月より0.03ポイント上昇
- ◎ 新規求人倍率は2.02倍で、前月より0.03ポイント低下

◆ 有効求人、求職、求人倍率の状況

- 有効求人数(季節調整値)は21,942人で、前月に比べて693人増加し、3.3%増となりました。
- 有効求職者数(季節調整値)は18,361人で、前月に比べて149人増加し、0.8%増となりました。
- 有効求人倍率(季節調整値)は1.20倍となり、前月より0.03ポイント上昇となりました。

有効求人倍率(季節調整値)

12月	奈良県	1.20倍	近畿	1.16倍	全国	1.25倍
11月	奈良県	1.17倍	近畿	1.15倍	全国	1.25倍



(注) 1. 月別の数値は季節調整値である。なお、令和5年12月以前の数値は、令和6年1月分公表時に新季節指数により改訂されている。
2. 年度計は原数値である。

※ 求人倍率や求人数には、県内のハローワークが受理した求人数を用いた「受理地別」、実際の就業地が県内である求人数を用いた「就業地別」があり、本資料において「就業地別」の記載がないものは、「受理地別」を用いています。

※ ハローワークインターネットサービスの機能拡充に伴い、令和3年9月以降の数値には、特段の記載があるものを除き、ハローワークに来所せず、オンライン上で求職登録した求職者数や、求職者がハローワークインターネットサービスの求人に直接応募した就職件数等が含まれています。

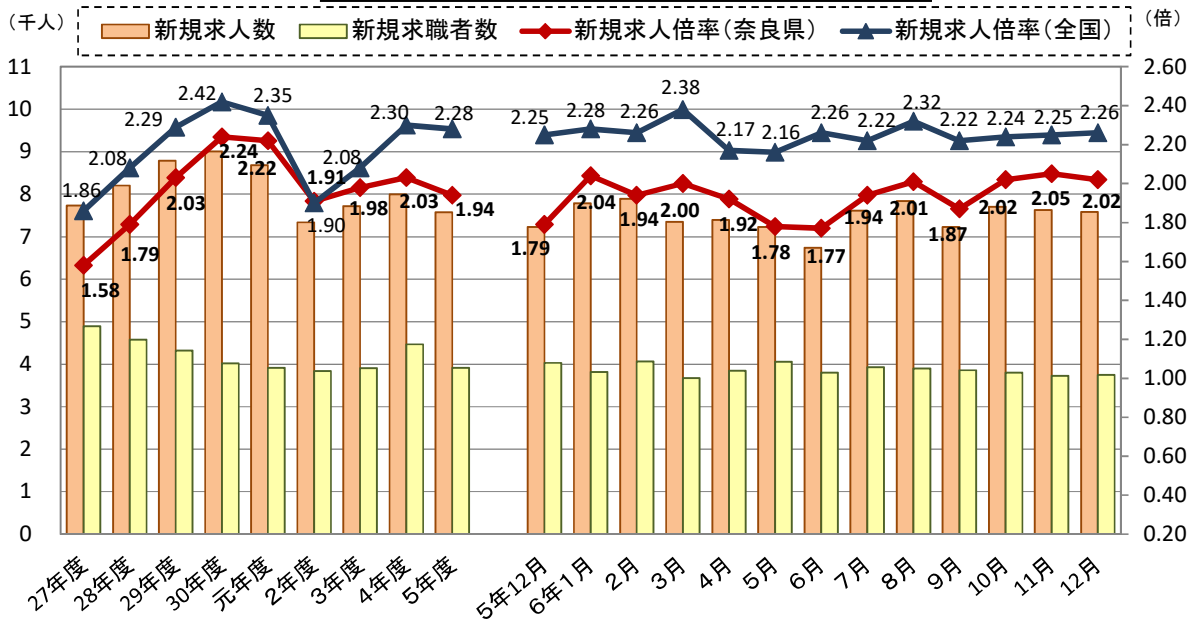
◆ 新規求人、求職、求人倍率の状況

- 新規求人数(季節調整値)は 7,578人で、前月に比べて52人減少し、0.7%減となりました。
- 新規求職者数(季節調整値)は 3,748人で、前月に比べて20人増加し、0.5%増となりました。
- 新規求職者(常用)の状況から
 - 在職者は 792人となり、前年同月と比較すると 1.1%減となりました。
 - 離職者は 1,579人となり、前年同月と比較すると 9.8%減となりました。
 - 離職者のうち事業主都合離職者は367人となり、前年同月と比較すると 0.3%減となりました。
 - 離職者のうち自己都合離職者は 1,065人となり、前年同月と比較すると 11.7%減となりました。
- 新規求人倍率(季節調整値)は2.02倍となり、前月に比べて0.03ポイント下回りました。

新規求人倍率(季節調整値)

12月	奈良県	2.02倍	近畿	2.26倍	全国	2.26倍
11月	奈良県	2.05倍	近畿	2.21倍	全国	2.25倍

新規求人、求職及び求人倍率の推移



(注) 年度別の数値は原数値で、月別の数値は季節調整値である。なお、令和5年12月以前の数値は、令和6年1月分公表時に新季節指数により改訂されている。

◆ 産業別新規求人の状況

- 新規求人数の多い産業は、次のとおりです。

- P 医療、福祉は 2,738人で、前年同月と比べて、13.6%増となりました。
- E 製造業は743人で、前年同月と比べて、1.5%増となりました。
- R サービス業(他に分類されないもの)は737人で、前年同月と比べて、11.4%減となりました。
- I 卸売業、小売業は 557人で、前年同月と比べて、17.1%減となりました。
- M 宿泊業、飲食サービス業は515人で、前年同月と比べて、13.9%増となりました。
- H 運輸業、郵便業は387人で、前年同月と比べると39.2%増となりました。
- D 建設業は349人で、前年同月と比べて、4.9%減となりました。

- 主な産業(300人以上)のうち前年同月比で新規求人数の増加・減少が多い産業は、次のとおりです。

- 【増加】 H 運輸業、郵便業は387人で、前年同月と比べると39.2%増となりました。
 M 宿泊業、飲食サービス業は515人で、前年同月と比べて、13.9%増となりました。
 P 医療、福祉は 2,738人で、前年同月と比べて、13.6%増となりました。
 E 製造業は743人で、前年同月と比べて、1.5%増となりました。
- 【減少】 I 卸売業、小売業は 557人で、前年同月と比べて、17.1%減となりました。
 R サービス業(他に分類されないもの)は737人で、前年同月と比べて、11.4%減となりました。
 D 建設業は349人で、前年同月と比べて、4.9%減となりました。

産業別一般新規求人状況(新産業分類区分) (新規学卒者を除きパートタイムを含む)

奈良労働局

令和6年12月

産 業 別	新規求人数				
	令和6年12月	令和6年11月	令和5年12月	対前年比	
A.B. 農、林、漁業(01~04)	85	35	41	107.3	
C 鉱業、砕石業、砂利採取業(05)	0	0	0	0.0	
D 建設業(06~08)	349	334	367	▲ 4.9	
(06 総合工事業)	219	182	236	▲ 7.2	
E 製造業(09~32)	743	914	732	1.5	
09 食料品製造業	106	180	137	▲ 22.6	
10 飲料・たばこ・飼料製造業	20	15	9	122.2	
11 繊維工業	64	69	52	23.1	
12 木材・木製品製造業(家具を除く)	14	37	23	▲ 39.1	
13 家具・装備品製造業	6	1	5	20.0	
14 パルプ・紙・紙加工品製造業	34	37	23	47.8	
15 印刷・同関連業	16	32	27	▲ 40.7	
16 化学工業	88	44	75	17.3	
17 石油製品・石炭製品製造業	1	0	1	0.0	
18 プラスチック製品製造業(別掲を除く)	113	168	115	▲ 1.7	
19 ゴム製品製造業	16	27	20	▲ 20.0	
21 窯業・土石製品製造業	21	16	7	200.0	
22 鉄鋼業	8	12	4	100.0	
23 非鉄金属製造業	2	6	0	0.0	
24 金属製品製造業	79	89	90	▲ 12.2	
25 はん用機械器具製造業	26	52	38	▲ 31.6	
26 生産用械器具製造業	31	34	15	106.7	
27 業務用機械器具製造業	0	3	0	0.0	
28 電子部品・デバイス・電子回路製造業	18	9	10	80.0	
29 電気機械器具製造業	25	39	28	▲ 10.7	
30 情報通信機械器具製造業	0	2	3	▲ 100.0	
31 輸送用機械器具製造業	28	14	17	64.7	
20, 32 その他の製造業	27	28	33	▲ 18.2	
F 電気・ガス・熱供給・水道業(33~36)	8	5	(4)	(100.0)	
G 情報通信業(37~41)	19	32	35	▲ 45.7	
(39 情報サービス業)	12	24	11	9.1	
H 運輸業、郵便業(42~49)	387	977	(278)	(39.2)	
I 卸売業、小売業(50~61)	557	754	(672)	(▲17.1)	
50~55 卸売業	128	146	(213)	(▲39.9)	
56~61 小売業	429	608	(459)	(▲6.5)	
(56 各種商品小売業)	39	66	(91)	(▲57.1)	
J 金融業、保険業(62~67)	9	17	17	▲ 47.1	
K 不動産業、物品賃貸業(68~70)	129	95	118	9.3	
L 学術研究、専門・技術サービス業(71~74)	190	150	186	2.2	
M 宿泊業、飲食サービス業(75~77)	515	532	452	13.9	
(76 飲食店)	363	398	380	▲ 4.5	
N 生活関連サービス業、娯楽業(78~80)	259	175	263	▲ 1.5	
O 教育、学習支援業(81, 82)	68	120	74	▲ 8.1	
P 医療、福祉(83~85)	2,738	2,531	(2,410)	(13.6)	
(83 医療業)	693	507	(610)	(13.6)	
(85 社会保険・社会福祉・介護事業)	2,034	2,023	(1,799)	(13.1)	
Q 複合サービス事業(86, 87)	53	57	56	▲ 5.4	
R サービス業(他に分類されないもの)(88~96)	737	695	(832)	(▲11.4)	
(91 職業紹介・労働者派遣業)	236	203	228	3.5	
(92 その他の事業サービス業)	381	350	(461)	(▲17.4)	
S. T 公務(他に分類されるものを除く)・その他(97, 98, 99)	197	183	257	▲ 23.3	
合 計	7,043	7,606	6,794	3.7	
事業所規模	29人以下	4,120	4,506	4,049	1.8
	30~99人	1,953	2,185	1,736	12.5
	100~299人	790	703	727	8.7
	300~499人	101	124	147	▲ 31.3
	500~999人	78	88	114	▲ 31.6
	1000人以上	1	0	21	▲ 95.2

令和6年4月以降については令和5年7月改定の「日本標準産業分類」に基づく区分、令和6年3月以前については平成25年10月改定の「日本標準産業分類」に基づく区分により表章したもの。
対前年同月比については、産業分類改定による影響のある産業について()で示している。

【産業別新規求人数】

奈良労働局

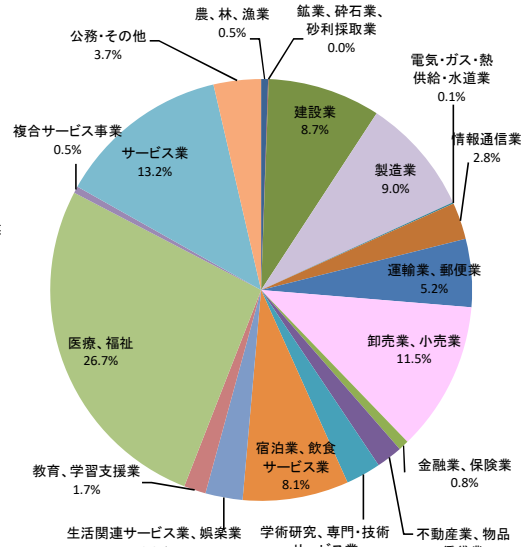
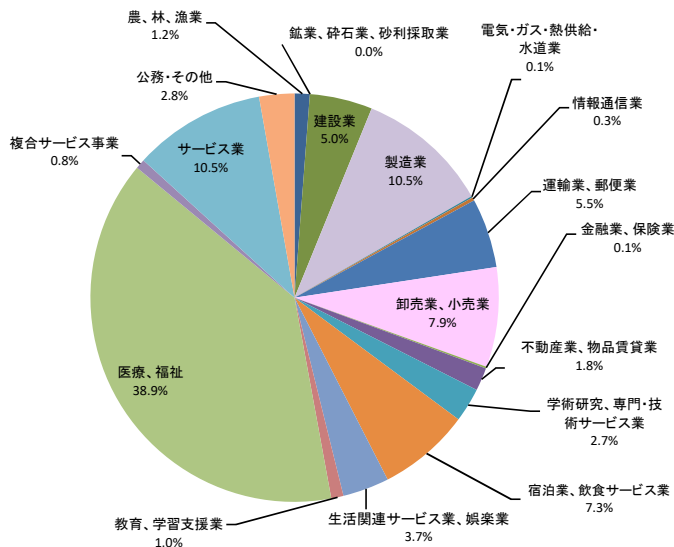
産 業 別	新規求人数(人)			前年同月比			全国 全数
	全数	パートを除く	パートタイム	全数	パートを除く	パートタイム	
A.B. 農、林、漁業(01~04)	85	25	60	107.3	19.0	200.0	4,064
C 鉱業、砕石業、砂利採取業(05)	0	0	0	0.0	0.0	0.0	385
D 建設業(06~08)	349	322	27	▲ 4.9	▲ 3.6	▲ 18.2	68,452
E 製造業(09~32)	743	492	251	1.5	13.9	▲ 16.3	70,830
F 電気・ガス・熱供給・水道業(33~36)	8	7	1	100.0	250.0	▲ 50.0	881
G 情報通信業(37~41)	19	11	8	▲ 45.7	▲ 50.0	▲ 38.5	22,272
H 運輸業、郵便業(42~49)	387	292	95	39.2	33.3	61.0	41,299
I 卸売業、小売業(50~61)	557	236	321	▲ 17.1	8.8	▲ 29.5	90,826
J 金融業、保険業(62~67)	9	7	2	▲ 47.1	▲ 50.0	▲ 33.3	6,264
K 不動産業、物品賃貸業(68~70)	129	52	77	9.3	▲ 17.5	40.0	15,876
L 学術研究、専門・技術サービス業(71~74)	190	154	36	2.2	13.2	▲ 28.0	21,188
M 宿泊業、飲食サービス業(75~77)	515	174	341	13.9	23.4	9.6	64,232
N 生活関連サービス業、娯楽業(78~80)	259	130	129	▲ 1.5	8.3	▲ 9.8	22,490
O 教育、学習支援業(81, 82)	68	24	44	▲ 8.1	▲ 22.6	2.3	13,419
P 医療、福祉(83~85)	2,738	1,345	1,393	13.6	18.6	9.2	210,859
Q 複合サービス事業(86, 87)	53	36	17	▲ 5.4	2.9	▲ 19.0	4,287
R サービス業(他に分類されないもの)(88~96)	737	379	358	▲ 11.4	▲ 12.5	▲ 10.3	104,278
S. T 公務(他に分類されるものを除く)・その他(97, 98, 99)	197	106	91	▲ 23.3	▲ 20.9	▲ 26.0	28,889
合 計	7,043	3,792	3,251	3.7	8.7	▲ 1.7	790,791

(注) 新産業分類(平成25年10月改訂の「日本標準産業分類」)に基づく区分による。

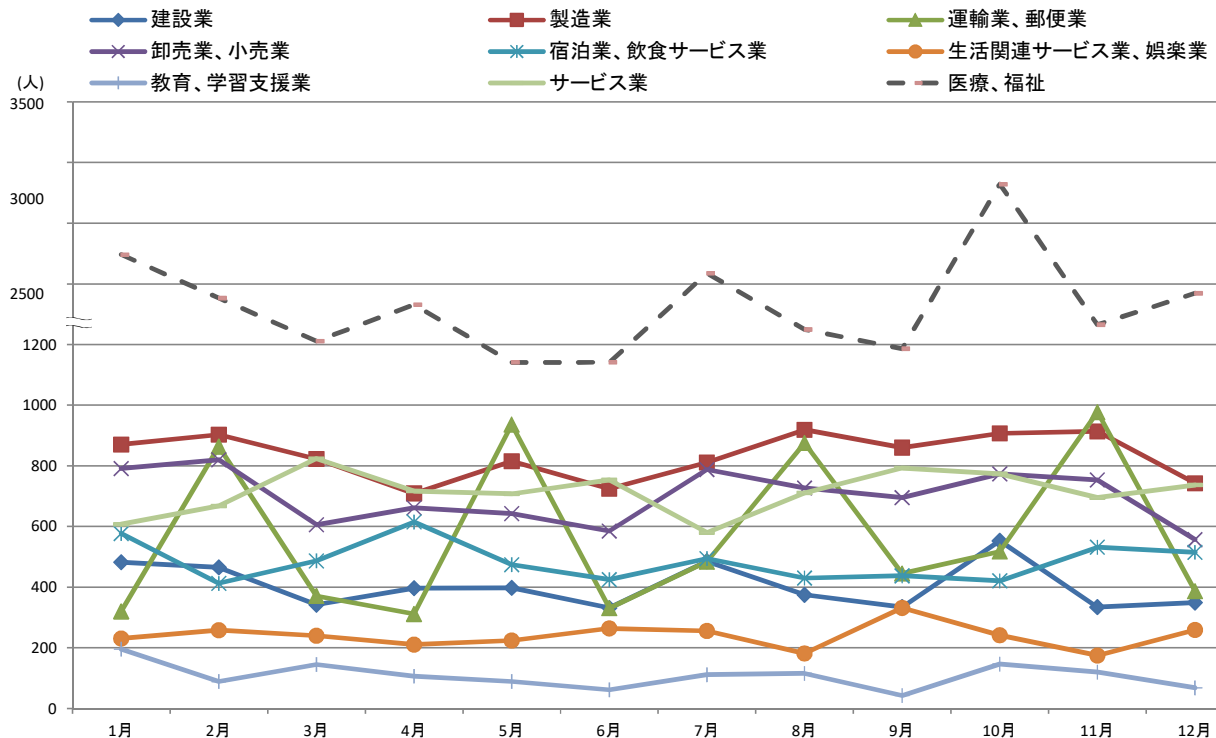
【新規求人の産業別割合】

奈良

全国



【主要産業における新規求人数の推移】



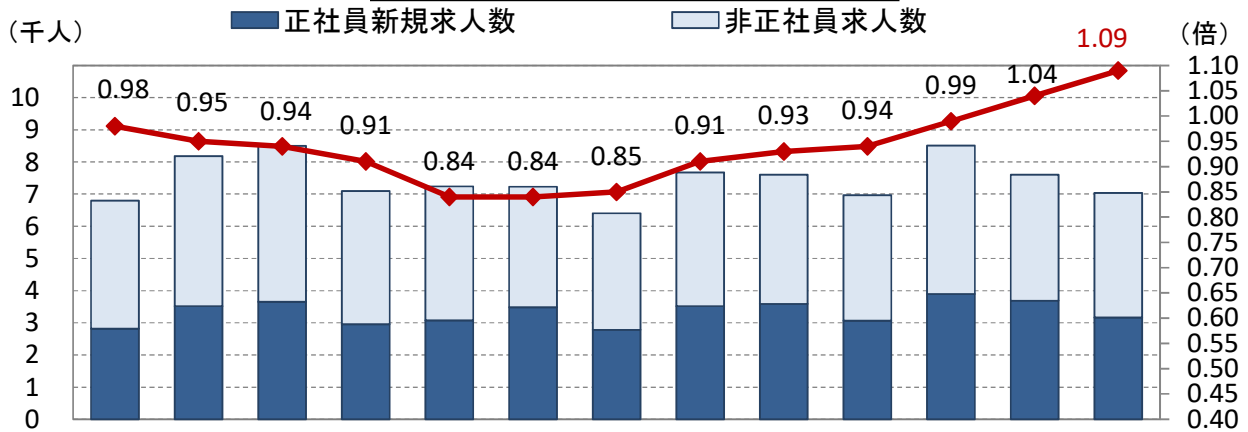
◆ 正社員求人状況

- 正社員有効求人倍率(原数値)は 1.09倍で、前年同月と比較すると0.11ポイント上回りました。
- 正社員新規求人数は3,160人で、前年同月と比較すると 12.1%増となりました。
- 新規求人数に占める正社員求人の割合は 44.9%となりました。
前年同月と比較すると3.4ポイント増となりました。

正社員有効求人倍率(原数値)

12月	奈良県	1.09倍	近畿	1.00倍	全国	1.11倍
11月	奈良県	1.04倍	近畿	0.96倍	全国	1.06倍
5年12月	奈良県	0.98倍	近畿	0.98倍	全国	1.08倍
4年12月	奈良県	1.03倍	近畿	1.01倍	全国	1.11倍

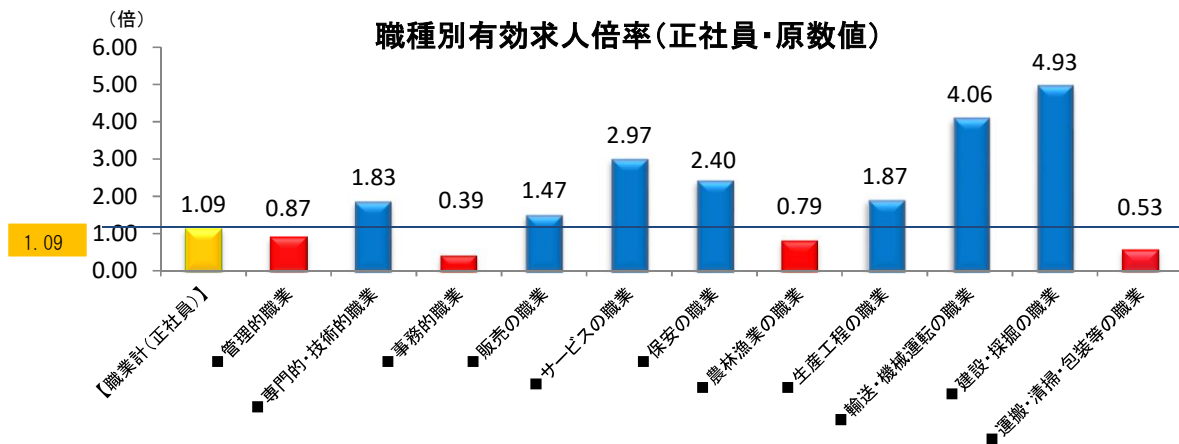
正社員求人数、求人倍率の推移



	5年12月	6年1月	2月	3月	4月	5月	6月	7月	8月	9月	10月	11月	12月
正社員新規求人数	2,819	3,517	3,654	2,952	3,074	3,483	2,781	3,520	3,585	3,064	3,899	3,691	3,160
新規求人正社員割合	41.5	43.0	43.0	41.6	42.5	48.2	43.4	45.9	47.2	44.0	45.8	48.5	44.9
正社員有効求人倍率	0.98	0.95	0.94	0.91	0.84	0.84	0.85	0.91	0.93	0.94	0.99	1.04	1.09

(注) 正社員有効求人倍率は、正社員の月間有効求人数をパートタイムを除く常用の月間有効求職者数で除して算出しているが、パートタイムを除く常用の月間有効求職者には派遣労働者や契約社員を希望する者も含まれるため、厳密な意味での正社員有効求人倍率より低い値となる。

- 正社員の職業別有効求人倍率については、管理的職業、事務的職業、農林漁業の職業、運搬・清掃・包装等の職業で、職業計(1.09倍)を下回っている状況となっています。



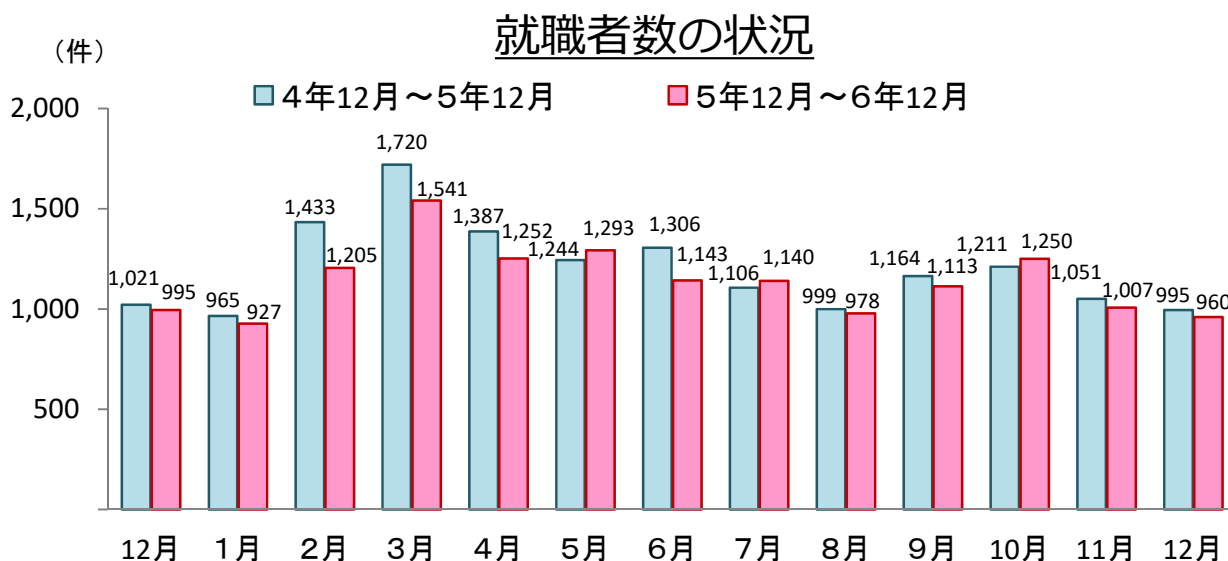
◆ 就職の状況

○ 就職件数は 960件で、前年同月に比べて3.5%減となりました。

一般フルタイムは 411件(前年同月比10.3%減)、パートは549件(前年同月比2.2%増)です。

○ 正社員就職件数は 319件で、前年同月に比べて14.5%減となりました。

就職件数(全数)に占める正社員就職件数の割合は 33.2%で、前年同月に比べて4.3ポイント減となりました。



◆ 就業地別の求人数を用いた求人倍率

○ 就業地別有効求人倍率は **1.38倍**となり、前月を0.03ポイント上回りました。

○ 就業地別新規求人倍率は **2.36倍**となり、前月を0.03ポイント上回りました。

参考: 就業地別の統計を取り始めた2005年(平成17年)2月以降の就業地別有効求人倍率の過去最高値は、令和元年5月の1.74倍。

○ 就業地別の有効求人数(季節調整値)は 25,266人で、前月に比べて741人増加し、3.0%増となりました。

○ 就業地別の新規求人数(季節調整値)は8,864人で、前月に比べて187人増加し、2.2%増となりました。

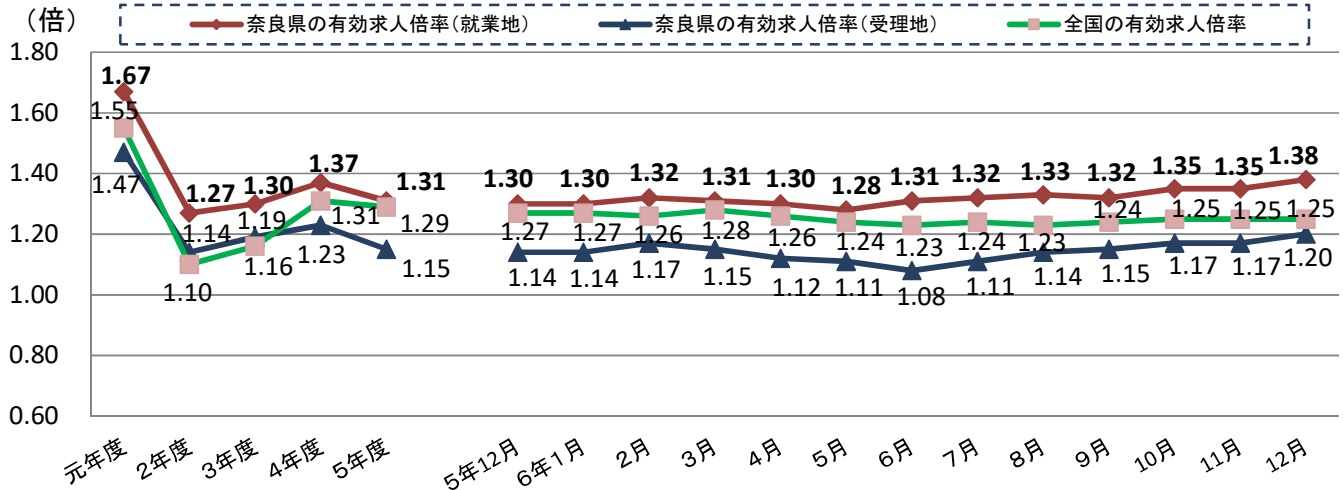
「就業地別の求人数」とは、
全国のハローワークで受理した求人から、実際の就業地が奈良県内となっている求人数を抽出し、これを用いて就業地別求人倍率を算出しました。

(注) ・就業地として複数の市区町村が挙げられている求人については、求人数を該当の市区町村に割り当てることにより集計しています。

※通常、公表している求人倍率(1ページ、2ページ、5ページ等)は、県内のハローワークが受理した求人数を用いて算出したもので、受理地別求人倍率と言います。

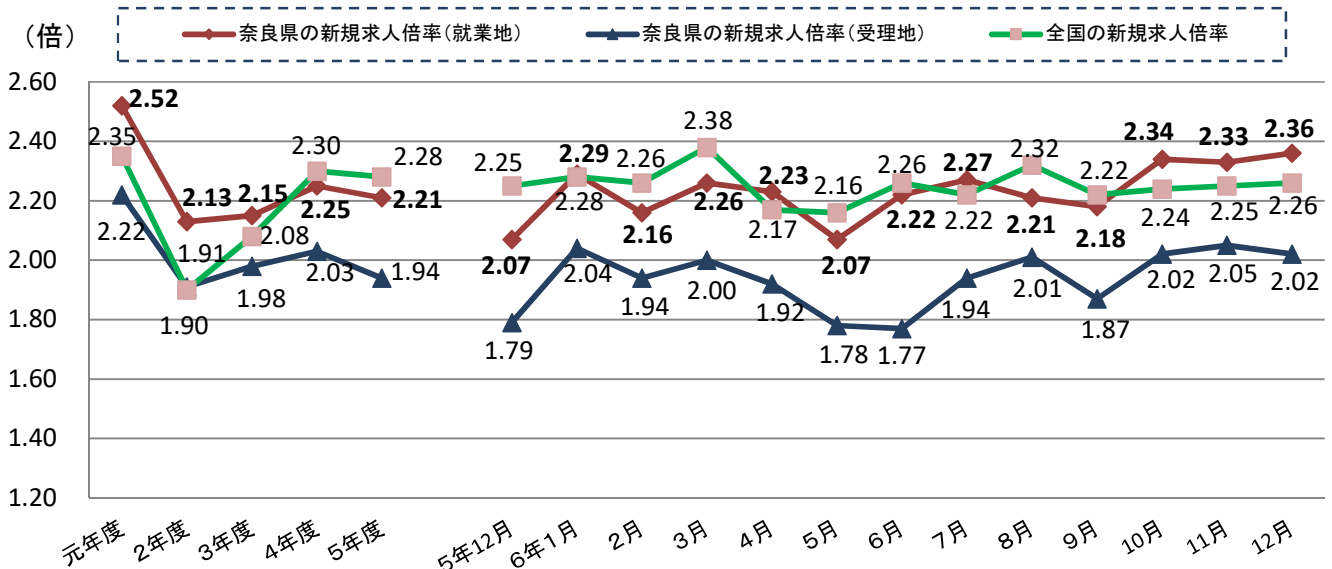
※求職者数は、受理地別求人倍率と同じ数値を用いています。

有効求人倍率の推移(就業地別・受理地別)



年度計は原数値であり、月別の数値は季節調整値である。
 令和5年12月以前の数値は、令和6年1月分公表時に新季節指数により改訂されている。季節調整法はセンサス局法Ⅱ(X-12-ARIMA)による。

新規求人倍率の推移(就業地別・受理地別)



年度計は原数値であり、月別の数値は季節調整値である。
 令和5年12月以前の数値は、令和6年1月分公表時に新季節指数により改訂されている。季節調整法はセンサス局法Ⅱ(X-12-ARIMA)による。

12月 有効求人倍率 (季節調整値)	府県名	奈良	滋賀	京都	大阪	兵庫	和歌山	近畿	全国
	受理地別	③ 1.20	⑤ 1.02	① 1.25	② 1.24	⑥ 0.99	④ 1.12	1.16	1.25
	就業地別	① 1.38	② 1.30	③ 1.26	⑥ 1.08	⑤ 1.13	④ 1.21	1.15	
12月 新規求人倍率 (季節調整値)	府県名	奈良	滋賀	京都	大阪	兵庫	和歌山	近畿	全国
	受理地別	③ 2.02	⑤ 1.86	② 2.26	① 2.73	⑥ 1.74	④ 1.95	2.26	2.26
	就業地別	③ 2.36	② 2.37	① 2.52	④ 2.26	⑥ 1.97	⑤ 2.17	2.23	

※受理地別・就業地別各求人倍率の①～⑥は、近畿各労働局内の順位を記載している。

公共職業安定所別 業務取扱状況

令和6年12月

職業紹介状況

(単位：人、%)

		奈良局計	奈良	大和高田	桜井	下市	大和郡山
1	新規求職	2,616	1,012	828	307	139	330
2	月間有効求職	16,455	6,103	5,539	1,812	764	2,237
3	紹介	2,972	1,149	1,036	301	135	351
4	就職	959	327	350	100	62	120
	雇用保険受給者	307	106	103	35	16	47
	雇用保険受給者の早期再就職	508	155	189	57	29	78
5	新規求人	7,043	2,734	1,932	900	450	1,027
6	月間有効求人	21,477	8,913	6,045	2,485	1,241	2,793
7	充足	829	315	285	84	50	95
8	就職率 % (新規)	36.7	32.3	42.3	32.6	44.6	36.4
9	充足率 % (新規)	11.8	11.5	14.8	9.3	11.1	9.3

※雇用保険受給者の早期再就職数＝10月実績

・ハローワーク利用登録者による数値を用いており、令和3年10月以降は充足のみ、求職者がハローワークインターネットサービスの求人に直接応募した数値を含みます。

(単位：倍)

求人倍率	新規	2.69	2.70	2.33	2.93	3.24	3.11
	有効	1.31	1.46	1.09	1.37	1.62	1.25

求人倍率は原数値

雇用保険

(単位：人、日、千円)

一般	受給資格決定	765	313	246	83	34	89
	初回受給者	877	352	282	76	39	128
	受給者実人員	4,029	1,542	1,377	380	173	557
基本手当 基本	給付延日数	93,771	34,718	33,012	8,936	3,805	13,300
	給付金額	487,441	183,789	170,249	45,217	19,131	69,055
	支給終了者	644	254	224	54	29	83

・受給資格決定件数は速報値であり、修正があり得ます。

最近の雇用失業情勢 (1) 【主要指標】

奈良労働局職業安定部

年月	新規			有効			就職			就職			充足			新規			紹介件数			相誘件数(一般)										
	求職	求人	前年比	求職	求人	前年比	求職	求人	前年比	求職	求人	前年比	求職	求人	前年比	求職	求人	前年比	求職	求人	前年比	求職	求人	前年比	求職	求人	前年比	求職	求人	前年比		
平成26年度	60,541	▲3.0	82,382	▲1.7	253,048	▲6.4	225,223	▲0.6	20,613	▲7.4	340	▲1.7	18,348	▲7.2	22.3	▲1.3	109,675	▲14.2	203,204	▲6.4	109,675	▲14.2	203,204	▲6.4	109,675	▲14.2	203,204	▲6.4	109,675	▲14.2	203,204	▲6.4
平成27年度	58,675	▲3.1	92,815	12.7	244,184	▲3.5	253,703	12.6	19,815	▲3.9	338	▲1.9	17,619	▲4.0	19.0	▲4.6	99,604	▲9.2	197,780	▲2.7	99,604	▲9.2	197,780	▲2.7	99,604	▲9.2	197,780	▲2.7	99,604	▲9.2	197,780	▲2.7
平成28年度	54,959	▲6.3	98,488	6.1	231,819	▲5.1	272,781	7.5	19,222	▲3.0	350	1.1	17,103	▲2.9	17.4	▲1.6	88,798	▲10.8	172,767	7.6	88,798	▲10.8	172,767	7.6	88,798	▲10.8	172,767	7.6	88,798	▲10.8	172,767	7.6
平成29年度	51,867	▲5.6	105,419	7.1	215,522	▲5.7	291,747	7.0	15,214	▲3.7	357	0.7	16,529	▲3.4	15.7	▲1.7	80,026	▲9.9	204,115	▲4.1	80,026	▲9.9	204,115	▲4.1	80,026	▲9.9	204,115	▲4.1	80,026	▲9.9	204,115	▲4.1
平成30年度	48,199	▲7.1	108,079	2.5	203,047	▲7.1	302,096	3.5	17,289	▲6.6	359	0.2	15,242	▲7.8	14.1	▲1.6	69,072	▲13.7	195,540	▲4.2	69,072	▲13.7	195,540	▲4.2	69,072	▲13.7	195,540	▲4.2	69,072	▲13.7	195,540	▲4.2
平成31年度	46,994	▲2.5	104,187	▲3.6	202,222	▲0.4	297,141	▲1.6	16,115	▲6.8	343	▲1.6	14,146	▲7.2	13.6	▲0.5	64,946	▲6.0	194,293	▲0.6	64,946	▲6.0	194,293	▲0.6	64,946	▲6.0	194,293	▲0.6	64,946	▲6.0	194,293	▲0.6
令和2年度	46,022	▲2.1	88,059	▲15.5	215,697	6.7	245,614	▲17.3	14,536	▲9.8	316	▲2.7	12,958	▲8.4	14.7	1.1	62,936	▲3.1	223,110	14.8	62,936	▲3.1	223,110	14.8	62,936	▲3.1	223,110	14.8	62,936	▲3.1	223,110	14.8
令和3年度	46,879	1.9	92,631	5.2	214,969	▲0.3	256,595	4.5	14,584	▲0.3	311	▲0.5	13,006	0.4	14.0	▲0.7	62,110	▲1.3	221,170	▲0.9	62,110	▲1.3	221,170	▲0.9	62,110	▲1.3	221,170	▲0.9	62,110	▲1.3	221,170	▲0.9
令和4年度	48,269	3.0	98,113	5.9	221,725	3.1	273,188	6.5	14,950	2.5	310	▲0.1	13,256	1.9	13.5	▲0.5	56,163	▲9.6	215,109	▲2.7	56,163	▲9.6	215,109	▲2.7	56,163	▲9.6	215,109	▲2.7	56,163	▲9.6	215,109	▲2.7
令和4年 4月	5,426	3.6	8,784	15.8	19,686	2.7	22,938	9.0	1,388	▲1.0	256	▲1.2	1,222	▲4.8	13.9	▲3.0	4,895	▲22.4	19,844	▲7.0	4,895	▲22.4	19,844	▲7.0	4,895	▲22.4	19,844	▲7.0	4,895	▲22.4	19,844	▲7.0
令和4年 5月	4,218	17.0	7,751	10.9	19,847	6.1	22,258	10.1	1,273	2.4	302	▲4.3	1,124	2.3	14.5	▲1.2	4,755	▲9.4	18,602	5.8	4,755	▲9.4	18,602	5.8	4,755	▲9.4	18,602	5.8	4,755	▲9.4	18,602	5.8
令和4年 6月	4,024	3.0	7,808	5.6	19,617	6.6	22,291	9.6	1,324	0.2	329	▲0.9	1,160	▲5.3	14.9	▲1.7	4,945	▲12.7	18,957	▲2.6	4,945	▲12.7	18,957	▲2.6	4,945	▲12.7	18,957	▲2.6	4,945	▲12.7	18,957	▲2.6
令和4年 7月	3,453	▲3.9	8,099	12.0	18,432	4.8	22,068	9.8	1,146	▲0.2	332	1.3	988	▲2.4	12.2	▲1.8	4,045	▲20.0	17,106	▲7.1	4,045	▲20.0	17,106	▲7.1	4,045	▲20.0	17,106	▲7.1	4,045	▲20.0	17,106	▲7.1
令和4年 8月	3,719	0.7	7,857	7.6	18,225	3.3	22,369	10.1	1,042	▲1.6	280	▲0.7	942	0.5	12.0	▲0.8	4,163	▲9.4	18,385	0.7	4,163	▲9.4	18,385	0.7	4,163	▲9.4	18,385	0.7	4,163	▲9.4	18,385	0.7
令和4年 9月	3,903	0.7	8,006	2.9	18,177	1.7	22,787	8.8	1,219	▲2.4	312	▲1.0	1,069	▲5.9	13.4	▲1.2	4,661	▲11.8	18,240	▲3.5	4,661	▲11.8	18,240	▲3.5	4,661	▲11.8	18,240	▲3.5	4,661	▲11.8	18,240	▲3.5
令和4年 10月	3,846	▲1.2	8,785	2.8	18,329	1.8	23,242	5.0	1,229	▲4.7	320	▲1.1	1,078	▲6.3	12.3	▲1.2	4,546	▲11.4	17,656	▲4.9	4,546	▲11.4	17,656	▲4.9	4,546	▲11.4	17,656	▲4.9	4,546	▲11.4	17,656	▲4.9
令和4年 11月	3,414	▲4.4	7,875	5.1	17,804	0.9	23,194	5.7	1,190	2.4	349	2.4	1,036	4.3	13.2	0.0	4,259	▲9.2	16,892	▲5.5	4,259	▲9.2	16,892	▲5.5	4,259	▲9.2	16,892	▲5.5	4,259	▲9.2	16,892	▲5.5
令和4年 12月	2,910	▲4.2	7,344	▲3.9	16,706	▲0.7	22,091	2.8	1,021	▲2.0	351	0.8	894	▲1.5	12.2	0.3	3,195	▲16.1	14,892	▲8.1	3,195	▲16.1	14,892	▲8.1	3,195	▲16.1	14,892	▲8.1	3,195	▲16.1	14,892	▲8.1
令和5年 1月	4,470	6.4	8,846	4.6	17,347	1.0	22,653	2.7	965	▲1.6	216	▲1.8	846	▲0.4	9.6	▲0.4	5,055	2.6	17,258	▲1.9	5,055	2.6	17,258	▲1.9	5,055	2.6	17,258	▲1.9	5,055	2.6	17,258	▲1.9
令和5年 2月	4,419	13.6	8,964	12.7	18,310	4.5	24,017	5.4	1,433	19.6	324	1.6	1,274	20.8	14.2	0.9	6,027	8.5	18,080	4.8	6,027	8.5	18,080	4.8	6,027	8.5	18,080	4.8	6,027	8.5	18,080	4.8
令和5年 3月	4,467	2.0	7,994	▲3.2	19,245	4.7	23,280	1.2	1,720	15.5	385	4.5	1,623	19.5	20.3	3.9	5,617	▲3.8	19,197	▲2.6	5,617	▲3.8	19,197	▲2.6	5,617	▲3.8	19,197	▲2.6	5,617	▲3.8	19,197	▲2.6
令和5年度	46,938	▲2.8	90,875	▲7.4	222,631	0.4	255,770	▲6.4	14,136	▲5.4	301	▲0.9	12,487	▲5.8	13.7	0.2	52,966	▲5.7	210,488	▲2.1	52,966	▲5.7	210,488	▲2.1	52,966	▲5.7	210,488	▲2.1	52,966	▲5.7	210,488	▲2.1
令和5年 4月	5,346	▲1.5	6,965	▲20.7	20,084	2.0	21,276	▲7.2	1,387	▲0.1	259	0.3	1,228	0.5	17.6	3.7	4,577	▲6.5	18,941	▲7.6	4,577	▲6.5	18,941	▲7.6	4,577	▲6.5	18,941	▲7.6	4,577	▲6.5	18,941	▲7.6
令和5年 5月	4,269	1.7	7,669	▲1.1	19,999	1.3	21,036	▲5.5	1,244	▲2.3	290	▲1.2	1,128	0.4	14.7	0.2	4,564	▲4.2	18,386	▲1.2	4,564	▲4.2	18,386	▲1.2	4,564	▲4.2	18,386	▲1.2	4,564	▲4.2	18,386	▲1.2
令和5年 6月	3,892	▲3.3	7,559	▲3.2	19,956	1.7	20,736	▲7.0	1,306	▲1.4	336	0.7	1,152	▲0.7	15.2	0.3	4,680	▲5.4	18,543	▲2.2	4,680	▲5.4	18,543	▲2.2	4,680	▲5.4	18,543	▲2.2	4,680	▲5.4	18,543	▲2.2
令和5年 7月	3,485	0.9	7,370	▲9.0	18,772	1.8	20,961	▲5.0	1,106	▲3.5	317	▲1.5	946	▲4.3	12.8	0.6	4,068	0.6	17,601	2.9	4,068	0.6	17,601	2.9	4,068	0.6	17,601	2.9	4,068	0.6	17,601	2.9
令和5年 8月	3,643	▲2.0	7,890	0.4	18,540	1.7	21,409	▲4.3	989	▲4.1	274	▲0.6	903	▲4.1	11.4	▲0.6	3,851	▲7.5	17,902	▲2.6	3,851	▲7.5	17,902	▲2.6	3,851	▲7.5	17,902	▲2.6	3,851	▲7.5	17,902	▲2.6
令和5年 9月	3,838	▲1.7	7,248	▲9.5	18,407	1.3	21,135	▲7.2	1,164	▲4.5	303	▲0.9	1,026	▲4.0	14.2	0.8	4,369	▲6.3	17,633	▲3.3	4,369	▲6.3	17,633	▲3.3	4,369	▲6.3	17,633	▲3.3	4,369	▲6.3	17,633	▲3.3
令和5年 10月	3,871	0.7	8,051	▲8.4	18,277	▲0.3	21,628	▲6.9	1,211	▲1.5	313	▲0.7	1,075	▲0.3	13.4	1.1	4,472	▲1.6	18,101	2.5	4,472	▲1.6	18,101	2.5	4,472	▲1.6	18,101	2.5	4,472	▲1.6	18,101	2.5
令和5年 11月	3,370	▲1.3	7,550	▲4.1	17,902	▲0.0	21,409	▲7.7	1,051	▲11.7	312	▲3.7	929	▲10.3	12.3	▲0.9	4,045	▲5.0	16,895	▲1.2	4,045	▲5.0	16,895	▲1.2	4,045	▲5.0	16,895	▲1.2	4,045	▲5.0	16,895	▲1.2
令和5年 12月	2,891	▲0.7	6,794	▲7.5	16,895	1.1	20,842	▲5.7	995	▲2.5	344	▲0.7	858	▲4.0	12.6	0.4	3,107	▲2.8	14,875	▲0.1	3,107	▲2.8	14,875	▲0.1	3,107	▲2.8	14,875	▲0.1	3,107	▲2.8	14,875	▲0.1
令和6年 1月	4,230	▲5.4	8,186	▲7.5	20,4	2.0	21,284	▲6.0	927	▲3.9	219	0.3	779	▲7.9	9.5	▲0.1	4,523	▲10.5	17,011	▲1.4	4,523	▲10.5	17,011	▲1.4	4,523	▲10.5	17,011	▲1.4	4,523	▲10.5	17,011	▲1.4
令和6年 2月	4,221	▲4.5	8,496	▲5.2	17,941	▲2.0	22,454	▲6.5	1,205	▲15.9	285	▲3.9	1,077	▲15.5	12.7	▲1.5	5,795	▲3.8	17,967	▲0.6	5,795	▲3.8	17,967	▲0.6	5,795	▲3.8	17,967	▲0.6	5,795	▲3.8	17,967	▲0.6
令和6年 3月	3,862	▲13.5	7,097	▲11																												

