

魅力発見！会社見学ツアー

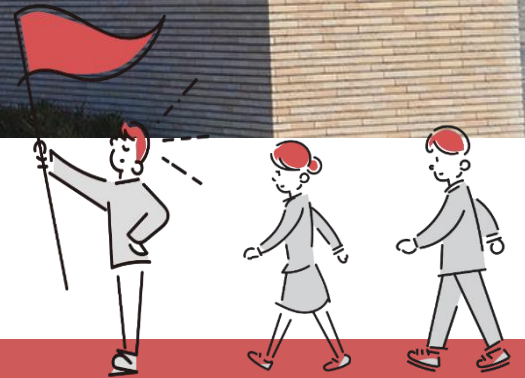
R6.11/29(金) 14:00~15:00
(受付13:45~)

社会福祉法人 特別養護老人ホーム
あすか福祉会 ゆいの里あすか
ASUKA



職場の
雰囲気
が
わかる！

別日程で
面接会も
開催
します！



会 場

奈良県磯城郡川西町下永543番地1
※現地集合・現地解散（無料駐車場あり）

詳 細

介護施設を見学し、介護・看護のお仕事について直接説明を聞くことができます。

（ハローワーク職員が同行します。）

参加方法


裏面の参加申込書に記載の上、職業相談窓口にてお申し込みください（定員先着10名）。


魅力発見！会社見学ツアー 参加申込票

【記入の上、お申し込みください】

(ふりがな) 氏 名	
求職番号	—
雇用保険手続	している ・ していない (受給資格者証をお持ちください)

社会福祉法人 あすか福祉会 ゆいの里あすか

 日 時：令和6年11月29日（金）14時00分～15時00分
（13時45分～受付開始）

 所在地：奈良県磯城郡川西町大字下永543-1

※現地集合、現地解散です。
(無料駐車場あり)

★注意★ 感染対策を考慮し、マスク着用必須。
見学直前に検温を行います。検温結果等により、
ご見学いただけない場合がございます。
あらかじめご了承ください。