

厚生労働省奈良労働局 発表
令和6年10月29日(火)
午前8時30分解禁

【照会先】

職業安定部職業安定課

課長 岩脇 辰行

地方労働市場情報官 森本 祥未

電話 0742-32-0208 (内線363)

奈良県の一般職業紹介状況(令和6年9月分)について

令和6年9月の有効求人倍率は1.15倍
就業地別有効求人倍率は1.32倍

県内の雇用情勢については、引き続き求人が求職を上回って推移しており、一部の求人に持ち直しの動きが見られる。今後も物価上昇等が雇用に与える影響に留意する必要がある。

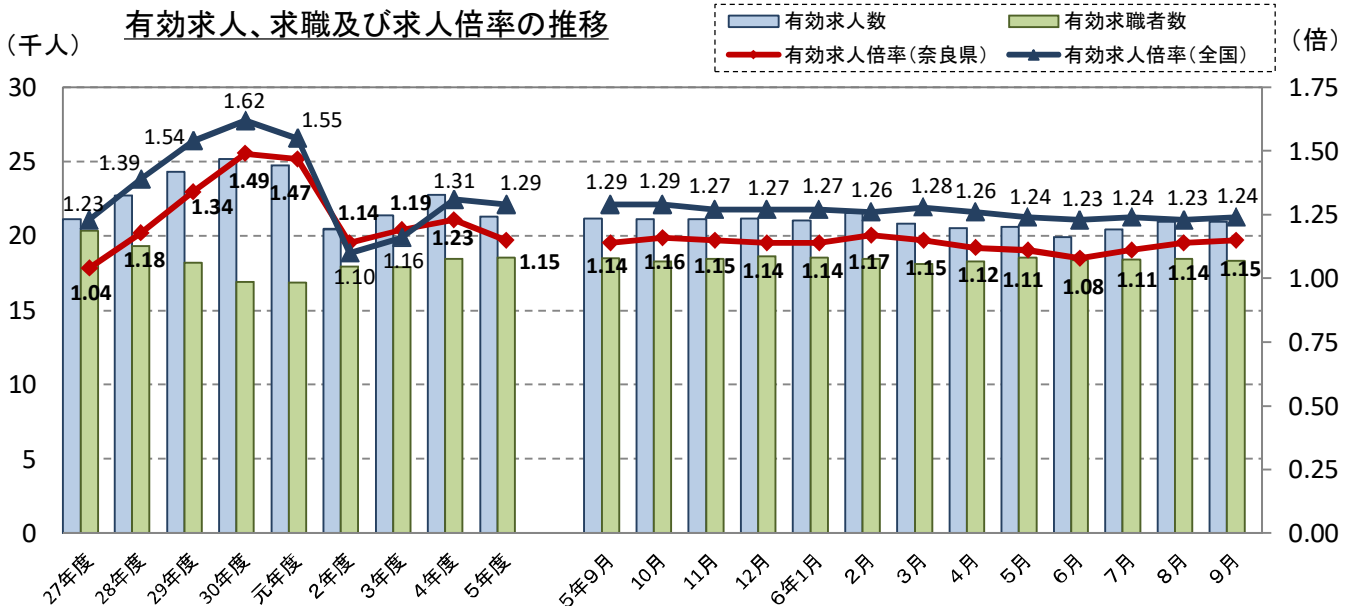
- ◎ 有効求人倍率は前月より0.01ポイント上昇
- ◎ 就業地別有効求人倍率は1.32倍で、前月より0.01ポイント低下
- ◎ 新規求人倍率は1.87倍で、前月より0.14ポイント低下

◆ 有効求人、求職、求人倍率の状況

- 有効求人数(季節調整値)は20,976人で、前月に比べて5人減少し、0.0%減となりました。
- 有効求職者数(季節調整値)は18,311人で、前月に比べて152人減少し、0.8%減となりました。
- 有効求人倍率(季節調整値)は1.15倍となり、前月を0.01ポイント上回りました。

有効求人倍率(季節調整値)

9月	奈良県	1.15倍	近畿	1.14倍	全国	1.24倍
8月	奈良県	1.14倍	近畿	1.12倍	全国	1.23倍



(注) 1. 月別の数値は季節調整値である。なお、令和5年12月以前の数値は、令和6年1月分公表時に新季節指数により改訂されている。
2. 年度計は原数値である。

※ 求人倍率や求人数には、県内のハローワークが受理した求人数を用いた「受理地別」、実際の就業地が県内である求人数を用いた「就業地別」があり、本資料において「就業地別」の記載がないものは、「受理地別」を用いています。

※ハローワークインターネットサービスの機能拡充に伴い、令和3年9月以降の数値には、特段の記載があるものを除き、ハローワークに来所せず、オンライン上で求職登録した求職者数や、求職者がハローワークインターネットサービスの求人に直接応募した就職件数等が含まれています。

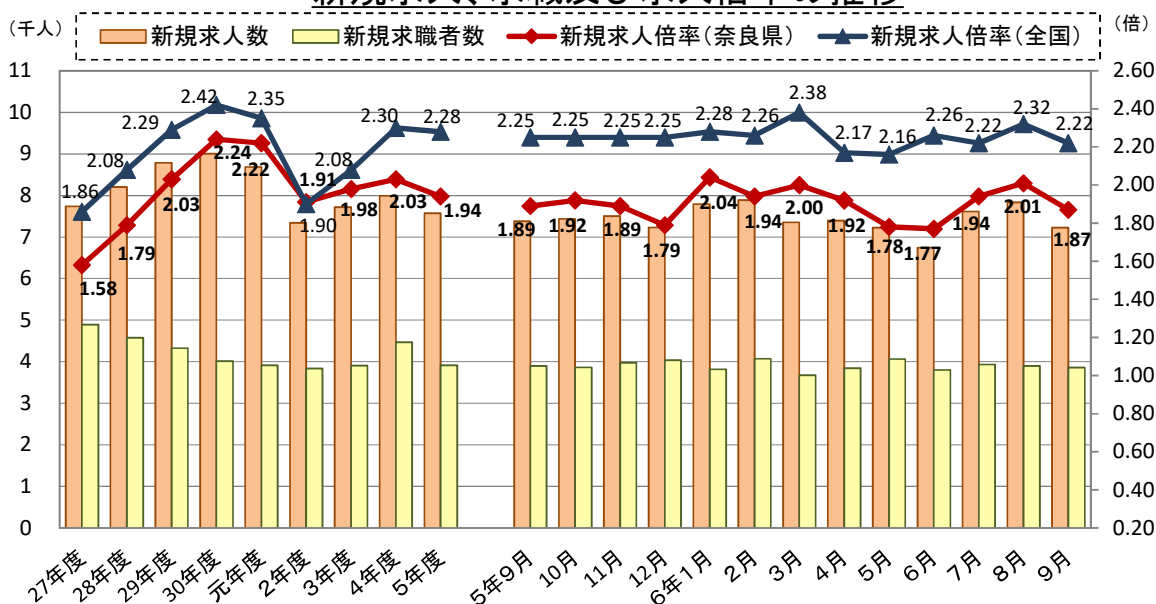
◆ 新規求人、求職、求人倍率の状況

- 新規求人数(季節調整値)は 7,226人で、前月に比べて607人減少し、7.7%減となりました。
- 新規求職者数(季節調整値)は 3,858人で、前月に比べて41人減少し、1.1%減となりました。
- 新規求職者(常用)の状況から
 - 在職者は 915人となり、前年同月と比較すると 9.1%減となりました。
 - 離職者は 2,234人となり、前年同月と比較すると 3.7%減となりました。
 - 離職者のうち事業主都合離職者は431人となり、前年同月と比較すると 0.2%減となりました。
 - 離職者のうち自己都合離職者は 1,613人となり、前年同月と比較すると 4.0%減となりました。
- 新規求人倍率(季節調整値)は1.87倍となり、前月に比べて0.14ポイント下回りました。

新規求人倍率(季節調整値)

9月	奈良県	1.87倍	近畿	2.19倍	全国	2.22倍
8月	奈良県	2.01倍	近畿	2.23倍	全国	2.32倍

新規求人、求職及び求人倍率の推移



(注) 年度別の数値は原数値で、月別の数値は季節調整値である。なお、令和5年12月以前の数値は、令和6年1月分公表時に新季節指数により改訂されている。

◆ 産業別新規求人の状況

- 新規求人数の多い産業は、次のとおりです。
 - P 医療、福祉は 2,372人で、前年同月と比べて、10.1%減となりました。
 - E 製造業は860人で、前年同月と比べて、2.0%増となりました。
 - R サービス業(他に分類されないもの)は793人で、前年同月と比べて、4.2%増となりました。
 - I 卸売業、小売業は 695人で、前年同月と比べて、5.9%増となりました。
 - H 運輸業、郵便業は445人で、前年同月と比べると17.1%増となりました。
 - M 宿泊業、飲食サービス業は438人で、前年同月と比べて、16.9%減となりました。
 - D 建設業は334人で、前年同月と比べて、15.2%減となりました。
 - N 生活関連サービス業、娯楽業は332人で、前年同月と比べて、13.3%増となりました。
- 主な産業(300人以上)のうち前年同月比で新規求人数の増加・減少が多い産業は、次のとおりです。
 - 【増加】 H 運輸業、郵便業は445人で、前年同月と比べると17.1%増となりました。
 - N 生活関連サービス業、娯楽業は332人で、前年同月と比べて、13.3%増となりました。
 - I 卸売業、小売業は 695人で、前年同月と比べて、5.9%増となりました。
 - R サービス業(他に分類されないもの)は793人で、前年同月と比べて、4.2%増となりました。
 - E 製造業は860人で、前年同月と比べて、2.0%増となりました。
 - 【減少】 M 宿泊業、飲食サービス業は438人で、前年同月と比べて、16.9%減となりました。
 - D 建設業は334人で、前年同月と比べて、15.2%減となりました。
 - P 医療、福祉は 2,372人で、前年同月と比べて、10.1%減となりました。

産業別一般新規求人状況(新産業分類区分) (新規学卒者を除きパートタイムを含む)

奈良労働局

令和6年9月

産 業 別	新規求人数				
	令和6年9月	令和6年8月	令和5年9月	対前年比	
A.B. 農、林、漁業(01~04)	108	124	100	8.0	
C 鉱業、砕石業、砂利採取業(05)	0	0	0	0.0	
D 建設業(06~08)	334	375	394	▲ 15.2	
(06 総合工事業)	218	212	255	▲ 14.5	
E 製造業(09~32)	860	919	843	2.0	
09 食料品製造業	142	186	222	▲ 36.0	
10 飲料・たばこ・飼料製造業	26	23	36	▲ 27.8	
11 繊維工業	92	52	62	48.4	
12 木材・木製品製造業(家具を除く)	15	30	32	▲ 53.1	
13 家具・装備品製造業	2	6	4	▲ 50.0	
14 パルプ・紙・紙加工品製造業	32	46	31	3.2	
15 印刷・同関連業	18	38	23	▲ 21.7	
16 化学工業	100	55	60	66.7	
17 石油製品・石炭製品製造業	1	6	1	0.0	
18 プラスチック製品製造業(別掲を除く)	162	156	88	84.1	
19 ゴム製品製造業	12	27	14	▲ 14.3	
21 窯業・土石製品製造業	23	23	6	283.3	
22 鉄鋼業	6	9	8	▲ 25.0	
23 非鉄金属製造業	1	3	8	▲ 87.5	
24 金属製品製造業	77	72	100	▲ 23.0	
25 はん用機械器具製造業	27	35	49	▲ 44.9	
26 生産用械器具製造業	44	20	18	144.4	
27 業務用機械器具製造業	1	4	0	0.0	
28 電子部品・デバイス・電子回路製造業	6	17	4	50.0	
29 電気機械器具製造業	23	28	19	21.1	
30 情報通信機械器具製造業	0	0	1	▲ 100.0	
31 輸送用機械器具製造業	26	37	24	8.3	
20, 32 その他の製造業	24	46	33	▲ 27.3	
F 電気・ガス・熱供給・水道業(33~36)	0	6	(3)	(▲100.0)	
G 情報通信業(37~41)	24	22	47	▲ 48.9	
(39 情報サービス業)	18	17	41	▲ 56.1	
H 運輸業、郵便業(42~49)	445	875	(380)	(17.1)	
I 卸売業、小売業(50~61)	695	727	(656)	(5.9)	
50~55 卸売業	153	182	(187)	(▲18.2)	
56~61 小売業	542	545	(469)	(15.6)	
(56 各種商品小売業)	53	15	(49)	(8.2)	
J 金融業、保険業(62~67)	12	15	31	▲ 61.3	
K 不動産業、物品賃貸業(68~70)	103	115	100	3.0	
L 学術研究、専門・技術サービス業(71~74)	242	192	160	51.3	
M 宿泊業、飲食サービス業(75~77)	438	430	527	▲ 16.9	
(76 飲食店)	357	306	404	▲ 11.6	
N 生活関連サービス業、娯楽業(78~80)	332	182	293	13.3	
O 教育、学習支援業(81, 82)	43	116	83	▲ 48.2	
P 医療、福祉(83~85)	2,372	2,499	(2,639)	(▲10.1)	
(83 医療業)	727	648	(667)	(9.0)	
(85 社会保険・社会福祉・介護事業)	1,638	1,845	(1,971)	(▲16.9)	
Q 複合サービス事業(86, 87)	54	73	76	▲ 28.9	
R サービス業(他に分類されないもの)(88~96)	793	711	(761)	(4.2)	
(91 職業紹介・労働者派遣業)	241	190	114	111.4	
(92 その他の事業サービス業)	418	386	(509)	(▲17.9)	
S, T 公務(他に分類されるものを除く)・その他(97, 98, 99)	111	218	155	▲ 28.4	
合 計	6,966	7,599	7,248	▲ 3.9	
事業所規模	29人以下	4,103	4,458	4,373	▲ 6.2
	30~99人	1,746	2,151	1,840	▲ 5.1
	100~299人	885	761	797	11.0
	300~499人	135	93	128	5.5
	500~999人	90	125	80	12.5
	1000人以上	7	11	30	▲ 76.7

令和6年4月以降については令和5年7月改定の「日本標準産業分類」に基づく区分、令和6年3月以前については平成25年10月改定の「日本標準産業分類」に基づく区分により表章したもの。
対前年同月比については、産業分類改定による影響のある産業について()で示している。

【産業別新規求人数】

奈良労働局

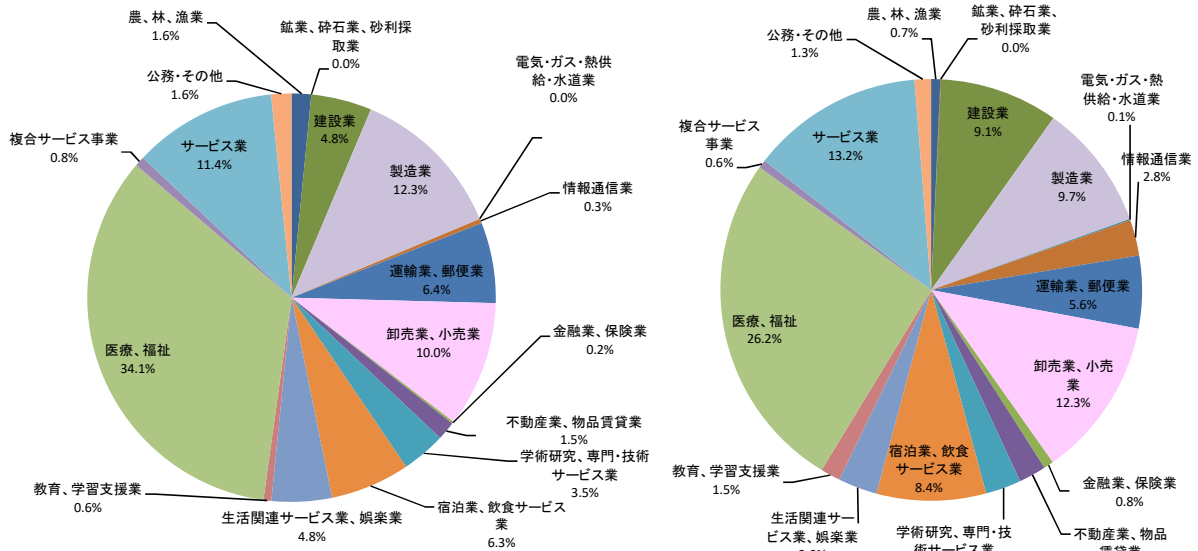
産 業 別	新規求人数(人)			前年同月比			全国 全数
	全数	パートを除く	パートタイム	全数	パートを除く	パートタイム	
A.B. 農、林、漁業(01~04)	108	37	71	8.0	54.2	▲ 6.6	5,576
C 鉱業、砕石業、砂利採取業(05)	0	0	0	0.0	0.0	0.0	376
D 建設業(06~08)	334	285	49	▲ 15.2	▲ 18.8	14.0	73,458
E 製造業(09~32)	860	504	356	2.0	4.6	▲ 1.4	78,199
F 電気・ガス・熱供給・水道業(33~36)	0	0	0	▲ 100.0	▲ 100.0	▲ 100.0	827
G 情報通信業(37~41)	24	12	12	▲ 48.9	▲ 62.5	▲ 20.0	22,205
H 運輸業、郵便業(42~49)	445	336	109	17.1	18.3	13.5	44,876
I 卸売業、小売業(50~61)	695	302	393	5.9	11.4	2.1	99,079
J 金融業、保険業(62~67)	12	5	7	▲ 61.3	▲ 81.5	75.0	6,153
K 不動産業、物品賃貸業(68~70)	103	49	54	3.0	▲ 23.4	50.0	16,814
L 学術研究、専門・技術サービス業(71~74)	242	179	63	51.3	54.3	43.2	21,986
M 宿泊業、飲食サービス業(75~77)	438	132	306	▲ 16.9	11.9	▲ 25.2	67,740
N 生活関連サービス業、娯楽業(78~80)	332	123	209	13.3	7.0	17.4	24,157
O 教育、学習支援業(81, 82)	43	12	31	▲ 48.2	▲ 63.6	▲ 38.0	12,301
P 医療、福祉(83~85)	2,372	1,157	1,215	▲ 10.1	▲ 5.7	▲ 14.0	211,035
Q 複合サービス事業(86, 87)	54	37	17	▲ 28.9	▲ 26.0	▲ 34.6	5,171
R サービス業(他に分類されないもの)(88~96)	793	404	389	4.2	2.0	6.6	106,800
S.T 公務(他に分類されるものを除く)・その他(97, 98, 99)	111	46	65	▲ 28.4	▲ 31.3	▲ 26.1	10,223
合 計	6,966	3,620	3,346	▲ 3.9	▲ 1.1	▲ 6.8	806,976

(注) 新産業分類(平成25年10月改訂の「日本標準産業分類」)に基づく区分による。

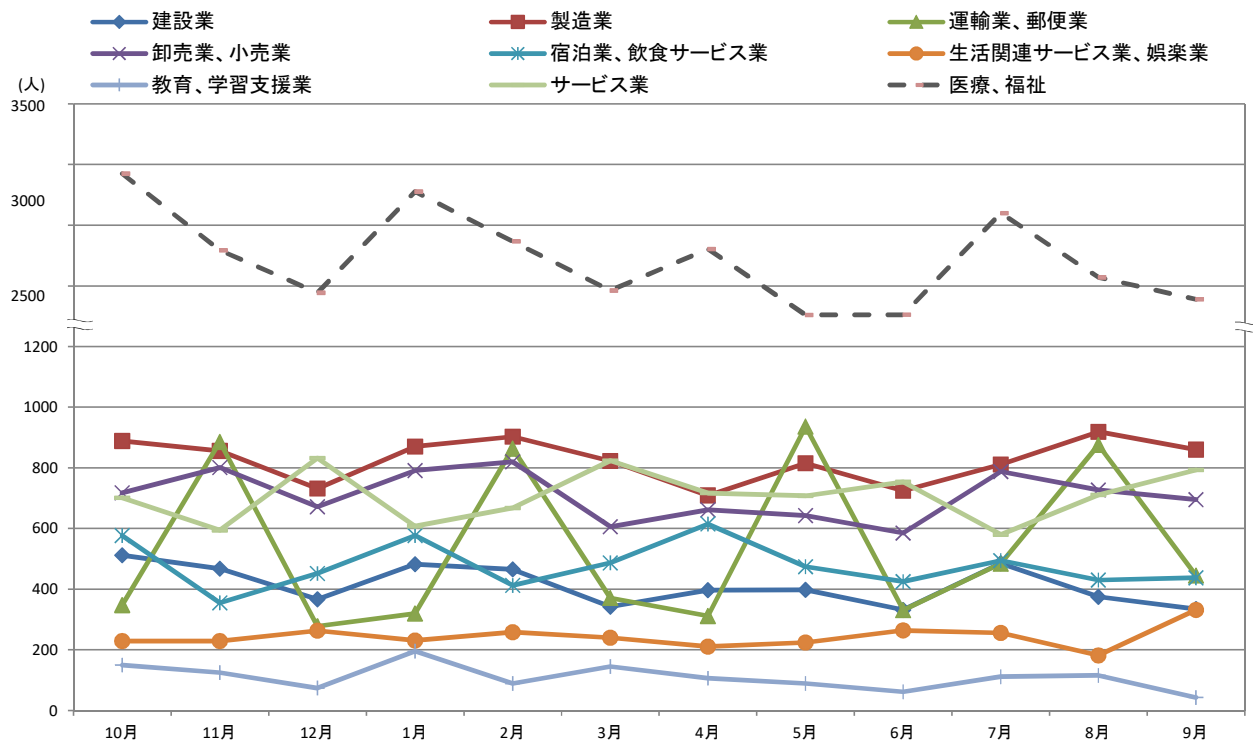
【新規求人の産業別割合】

奈良

全国



【主要産業における新規求人数の推移】



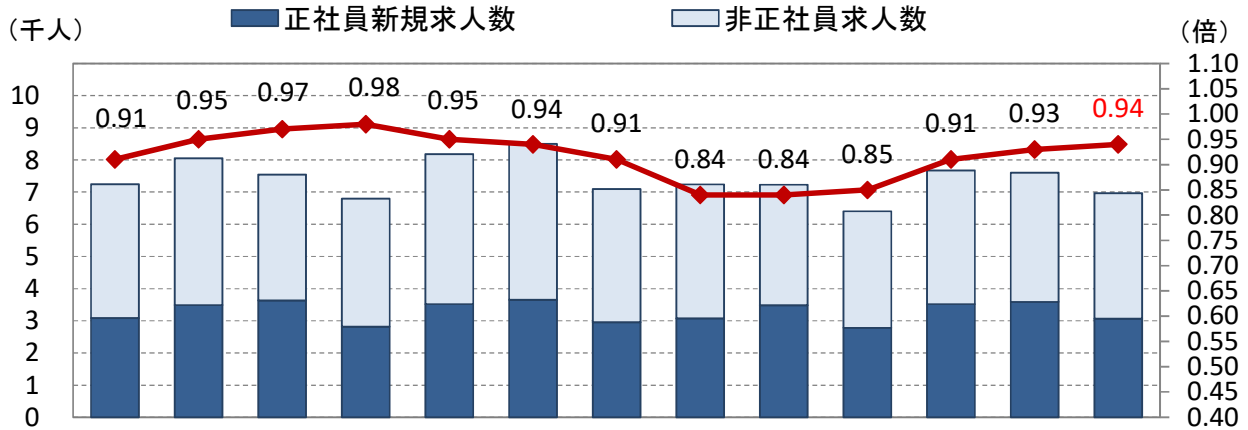
◆ 正社員求人状況

- 正社員有効求人倍率(原数値)は 0.94倍で、前年同月と比較すると0.03ポイント上回りました。
- 正社員新規求人数は3,064人で、前年同月と比較すると 0.6%減となりました。
- 新規求人数に占める正社員求人の割合は 44.0%となりました。
前年同月と比較すると1.5ポイント増となりました。

正社員有効求人倍率(原数値)

9月	奈良県 0.94倍	近畿 0.90倍	全国 1.01倍
8月	奈良県 0.93倍	近畿 0.89倍	全国 1.00倍
5年9月	奈良県 0.91倍	近畿 0.92倍	全国 1.02倍
4年9月	奈良県 0.96倍	近畿 0.93倍	全国 1.02倍

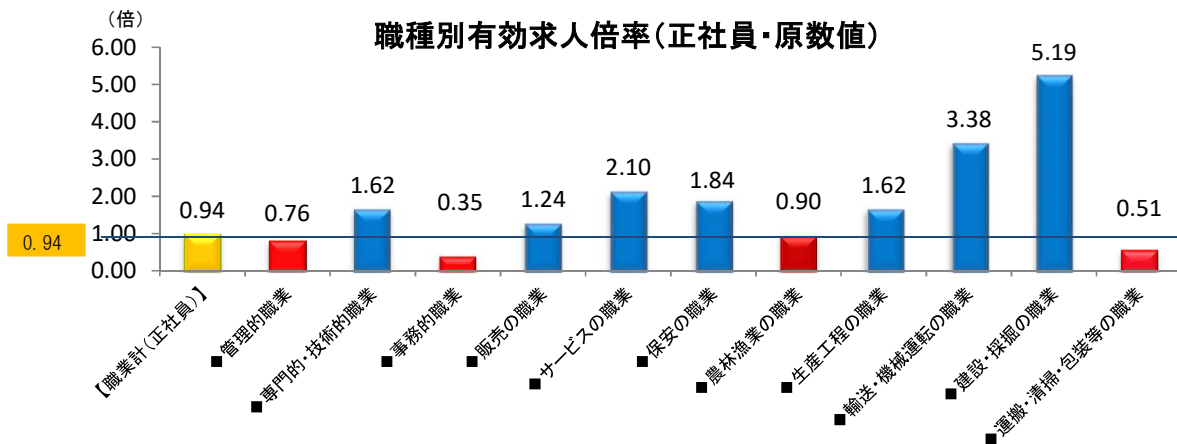
正社員求人数、求人倍率の推移



	5年9月	10月	11月	12月	6年1月	2月	3月	4月	5月	6月	7月	8月	9月
正社員新規求人数	3,081	3,489	3,637	2,819	3,517	3,654	2,952	3,074	3,483	2,781	3,520	3,585	3,064
新規求人正社員割合	42.5	43.3	48.2	41.5	43.0	43.0	41.6	42.5	48.2	43.4	45.9	47.2	44.0
正社員有効求人倍率	0.91	0.95	0.97	0.98	0.95	0.94	0.91	0.84	0.84	0.85	0.91	0.93	0.94

(注) 正社員有効求人倍率は、正社員の月間有効求人数をパートタイムを除く常用の月間有効求職者数で除して算出しているが、パートタイムを除く常用の月間有効求職者には派遣労働者や契約社員を希望する者も含まれるため、厳密な意味での正社員有効求人倍率より低い値となる。

- 正社員の職業別有効求人倍率については、管理的職業、事務的職業、農林漁業の職業、運搬・清掃・包装等の職業で、職業計(0.94倍)を下回っている状況となっています。



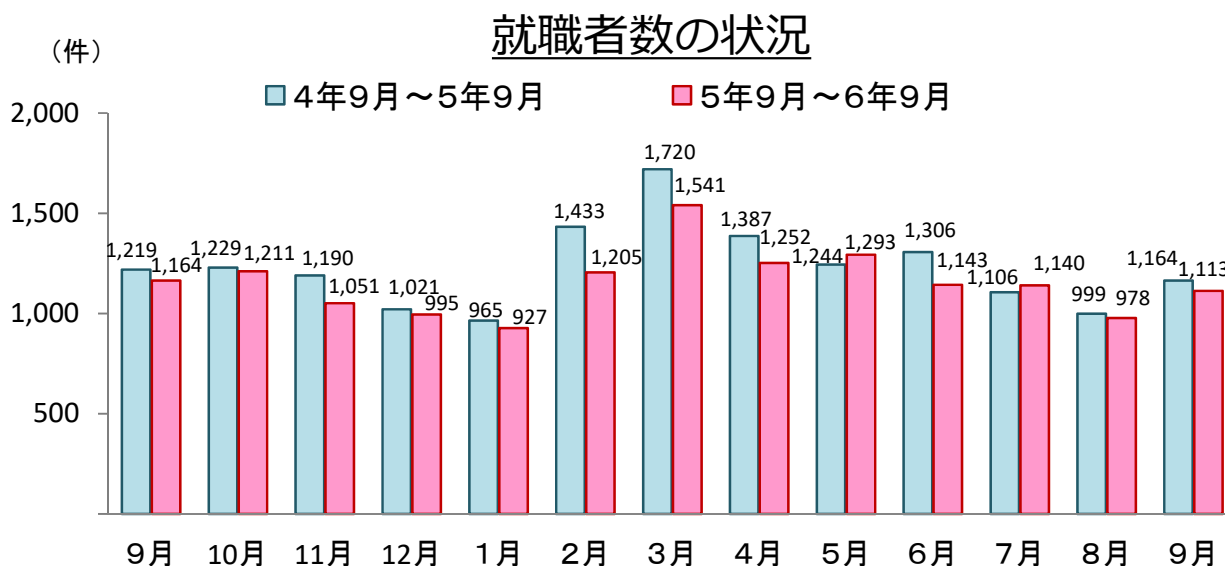
◆ 就職の状況

○ 就職件数は 1,113件で、前年同月に比べて4.4%減となりました。

一般フルタイムは 479件(前年同月比8.1%減)、パートは634件(前年同月比1.4%減)です。

○ 正社員就職件数は 383件で、前年同月に比べて5.9%減となりました。

就職件数(全数)に占める正社員就職件数の割合は 34.4%で、前年同月に比べて0.6ポイント減となりました。



◆ 就業地別の求人数を用いた求人倍率

○ 就業地別有効求人倍率は **1.32倍**となり、前月を0.01ポイント下回りました。

○ 就業地別新規求人倍率は **2.18倍**となり、前月を0.03ポイント下回りました。

参考: 就業地別の統計を取り始めた2005年(平成17年)2月以降の就業地別有効求人倍率の過去最高値は、令和元年5月の1.74倍。

○ 就業地別の有効求人数(季節調整値)は 24,187人で、前月に比べて448人減少し、1.8%減となりました。

○ 就業地別の新規求人数(季節調整値)は8,394人で、前月に比べて206人減少、2.4%減となりました。

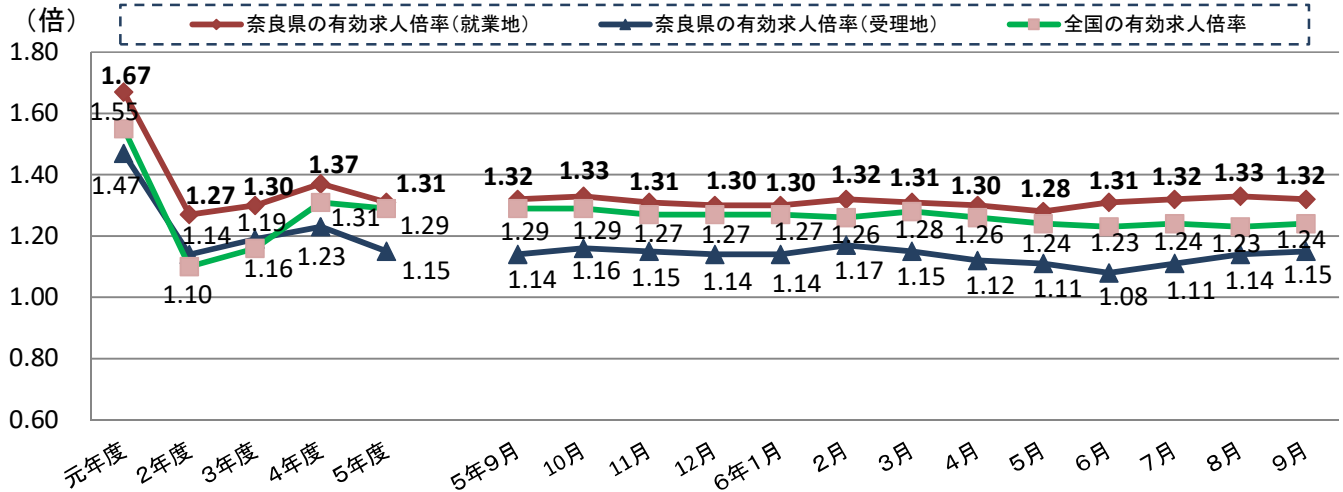
「就業地別の求人数」とは、
全国のハローワークで受理した求人から、実際の就業地が奈良県内となっている求人数を抽出し、これを用いて就業地別求人倍率を算出しました。

(注) ・就業地として複数の市区町村が挙げられている求人については、求人数を該当の市区町村に割り当てることにより集計しています。

※通常、公表している求人倍率(1ページ、2ページ、5ページ等)は、県内のハローワークが受理した求人数を用いて算出したもので、受理地別求人倍率と言います。

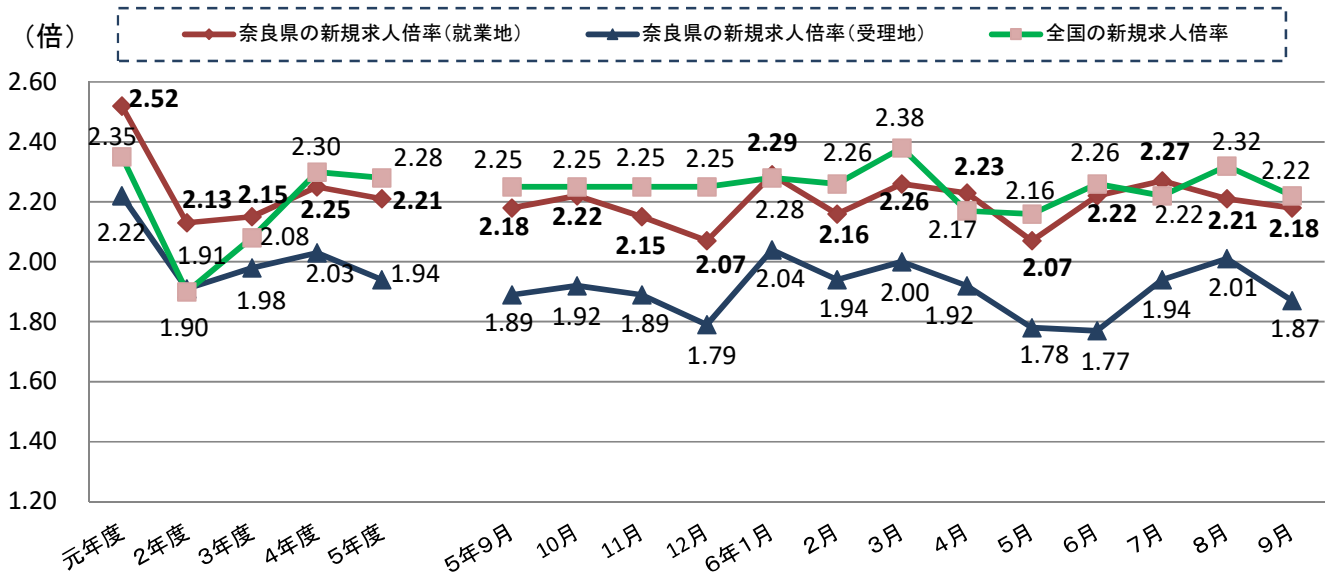
※就職者数は、受理地別求人倍率と同じ数値を用いています。

有効求人倍率の推移(就業地別・受理地別)



年度計は原数値であり、月別の数値は季節調整値である。
 令和5年12月以前の数値は、令和6年1月分公表時に新季節指数により改訂されている。季節調整法はセンサス局法Ⅱ(X-12-ARIMA)による。

新規求人倍率の推移(就業地別・受理地別)



年度計は原数値であり、月別の数値は季節調整値である。
 令和5年12月以前の数値は、令和6年1月分公表時に新季節指数により改訂されている。季節調整法はセンサス局法Ⅱ(X-12-ARIMA)による。

9月 有効求人倍率 (季節調整値)	府県名	奈良	滋賀	京都	大阪	兵庫	和歌山	近畿	全国
	受理地別	③ 1.15	⑤ 1.02	① 1.23	② 1.19	⑥ 1.01	④ 1.12	1.14	1.24
	就業地別	① 1.32	② 1.26	② 1.26	⑥ 1.05	⑤ 1.14	④ 1.22	1.13	

9月 新規求人倍率 (季節調整値)	府県名	奈良	滋賀	京都	大阪	兵庫	和歌山	近畿	全国
	受理地別	③ 1.87	⑤ 1.81	② 2.22	① 2.60	⑥ 1.75	④ 1.85	2.19	2.22
	就業地別	③ 2.18	② 2.27	① 2.46	③ 2.18	⑥ 1.97	⑤ 2.05	2.16	

※受理地別・就業地別各求人倍率の①～⑥は、近畿各労働局内の順位を記載している。

公共職業安定所別 業務取扱状況

令和6年9月

職業紹介状況

(単位：人、%)

		奈良局計	奈良	大和高田	桜井	下市	大和郡山
1	新規求職	3,527	1,314	1,214	380	169	450
2	月間有効求職	17,822	6,496	6,071	1,962	909	2,384
3	紹介	4,267	1,620	1,493	476	231	447
4	就職	1,110	373	365	120	111	141
	雇用保険受給者	400	137	125	39	37	62
	雇用保険受給者の早期再就職	422	155	149	40	25	53
5	新規求人	6,966	2,560	1,911	869	618	1,008
6	月間有効求人	20,714	8,351	6,013	2,340	1,493	2,517
7	充足	999	389	323	86	101	100
8	就職率 % (新規)	31.5	28.4	30.1	31.6	65.7	31.3
9	充足率 % (新規)	14.3	15.2	16.9	9.9	16.3	9.9

※雇用保険受給者の早期再就職数＝7月実績

- ・ハローワーク利用登録者による数値を用いており、令和3年9月以降は充足のみ、求職者がハローワークインターネットサービスの求人に直接応募した数値を含みます。

(単位：倍)

求人倍率	新規	1.98	1.95	1.57	2.29	3.66	2.24
	有効	1.16	1.29	0.99	1.19	1.64	1.06

求人倍率は原数値

雇用保険

(単位：人、日、千円)

一般	受給資格決定	1,009	384	353	109	50	113
	初回受給者	894	341	301	64	76	112
	受給者実人員	4,594	1,791	1,573	426	228	576
基本手当 基本	給付延日数	112,215	44,643	37,522	10,909	5,389	13,752
	給付金額	585,543	238,397	193,374	54,504	27,732	71,536
	支給終了者	735	292	250	64	33	96

- ・受給資格決定件数は速報値であり、修正があり得ます。

最近の雇用失業情勢 (1) 【主要指標】

奈良労働局職業安定部

年月	新規			有効			就職			就職			有効求人倍率			充足率			新規			充足			紹介件数			相対件数(一般)									
	求職	求人	前年比	求職	求人	前年比	求職	求人	前年比	求職	求人	前年比	求職	求人	前年比	求職	求人	前年比	求職	求人	前年比	求職	求人	前年比	求職	求人	前年比	求職	求人	前年比	求職	求人	前年比				
平成26年度	60,541	▲3.0	82,382	▲1.7	253,048	▲6.4	225,223	▲0.6	20,613	▲7.4	340	▲1.7	18,348	▲7.2	22.3	▲1.3	109,675	▲14.2	203,204	▲6.4																	
平成27年度	58,675	▲3.1	92,815	12.7	244,184	▲3.5	253,703	12.6	19,815	▲3.9	338	▲1.9	17,619	▲4.0	19.0	▲4.6	99,604	▲9.2	197,780	▲2.7																	
平成28年度	54,959	▲6.3	98,488	6.1	231,819	▲5.1	272,781	7.5	19,222	▲3.0	350	1.18	17,103	▲2.9	17.4	▲1.6	88,798	▲10.8	212,767	7.6																	
平成29年度	51,867	▲5.6	105,419	7.1	215,522	▲5.7	291,747	7.0	19,34	15,514	▲3.7	35.7	0.7	16,529	▲3.4	15.7	80,026	▲9.9	204,115	▲4.1																	
平成30年度	48,199	▲7.1	108,079	2.5	203,047	▲7.1	302,096	3.5	17,289	▲6.6	359	0.2	15,242	▲7.8	14.1	▲1.6	69,072	▲13.7	195,540	▲4.2																	
平成31年度	46,994	▲2.5	104,187	▲3.6	202,222	▲0.4	297,141	▲1.6	16,115	▲6.8	343	▲1.6	14,146	▲7.2	13.6	▲0.5	64,946	▲6.0	194,293	▲0.6																	
令和2年度	46,022	▲2.1	88,059	▲15.5	215,697	6.7	245,614	▲17.3	14,536	▲9.8	316	▲2.7	12,958	▲8.4	14.7	1.1	62,936	▲3.1	223,110	14.8																	
令和3年度	46,879	1.9	92,631	5.2	214,969	▲0.3	256,595	4.5	14,584	14,584	0.3	31.1	▲0.5	13,006	▲0.7	62,110	▲1.3	221,170	▲0.9																		
令和4年度	48,269	3.0	98,113	5.9	221,725	3.1	273,188	6.5	14,950	2.5	310	▲0.1	13,256	1.9	13.5	▲0.5	56,163	▲9.6	215,109	▲2.7																	
令和4年 4月	5,426	3.6	8,784	15.8	19,686	2.7	22,938	9.0	1,388	▲1.0	25.6	▲1.2	1,222	▲4.8	13.9	▲3.0	4,895	▲22.4	19,844	▲7.0																	
令和4年 5月	4,218	17.0	7,751	10.9	19,847	6.1	22,258	10.1	1,273	2.4	30.2	▲4.3	1,124	2.3	14.5	▲1.2	4,755	▲9.4	18,602	5.8																	
令和4年 6月	4,024	3.0	7,808	5.6	19,617	6.6	22,291	9.6	1,324	0.2	32.9	▲0.9	1,180	▲5.3	14.9	▲1.7	4,945	▲12.7	18,957	▲2.6																	
令和4年 7月	3,453	▲3.9	8,099	12.0	18,432	4.8	22,068	9.8	1,146	▲0.2	33.2	1.3	988	▲2.4	12.2	▲1.8	4,045	▲20.0	17,106	▲7.1																	
令和4年 8月	3,719	0.7	7,857	7.6	18,225	3.3	22,369	10.1	1,042	▲1.6	28.0	▲0.7	942	0.5	12.0	▲0.8	4,163	▲9.4	18,385	0.7																	
令和4年 9月	3,903	0.7	8,006	2.9	18,177	1.7	22,787	8.8	1,219	▲2.4	31.2	▲1.0	1,069	▲5.9	13.4	▲1.2	4,661	▲11.8	18,240	▲3.5																	
令和4年 10月	3,846	▲1.2	8,785	2.8	18,329	1.8	23,242	5.0	1,229	▲4.7	32.0	▲1.1	1,078	▲6.3	12.3	▲1.2	4,546	▲11.4	17,656	▲4.9																	
令和4年 11月	3,414	▲4.4	7,875	5.1	17,804	0.9	23,194	5.7	1,190	2.4	34.9	2.4	1,036	4.3	13.2	0.0	4,259	▲9.2	16,892	▲5.5																	
令和4年 12月	2,910	▲4.2	7,344	▲3.9	16,706	▲0.7	22,091	2.8	1,021	▲2.0	35.1	0.8	894	▲1.5	12.2	0.3	3,195	▲16.1	14,892	▲8.1																	
令和5年 1月	4,470	6.4	8,846	4.6	17,347	10.0	22,653	1.7	965	▲1.6	21.6	▲1.8	846	▲0.4	9.6	▲0.4	5,055	2.6	17,258	▲1.9																	
令和5年 2月	4,419	13.6	8,964	12.7	18,310	4.5	24,017	5.4	1,433	19.6	32.4	1.6	1,274	20.8	14.2	0.9	6,027	8.5	18,080	4.8																	
令和5年 3月	4,467	2.0	7,994	▲3.2	19,245	4.7	23,280	1.2	1,720	15.5	38.5	4.5	1,623	19.5	20.3	3.9	5,617	▲3.8	19,197	▲2.6																	
令和5年度	46,938	▲2.8	90,875	▲7.4	222,631	0.4	255,770	▲6.4	14,136	▲5.4	30.1	▲0.9	12,487	▲5.8	13.7	0.2	52,966	▲5.7	210,488	▲2.1																	
令和5年 4月	5,346	▲1.5	6,965	▲20.7	20,084	2.0	21,276	▲7.2	1,387	▲0.1	23.9	0.3	1,228	0.5	17.6	3.7	4,577	▲6.5	18,941	▲7.6																	
令和5年 5月	4,289	1.7	7,669	▲1.1	19,999	1.3	21,036	▲5.5	1,244	▲2.3	29.0	▲1.2	1,128	0.4	14.7	0.2	4,564	▲4.2	18,386	▲1.2																	
令和5年 6月	3,892	▲3.3	7,559	▲3.2	19,956	1.7	20,736	▲7.0	1,306	▲1.4	33.6	0.7	1,152	▲0.7	15.2	0.3	4,680	▲5.4	18,543	▲2.2																	
令和5年 7月	3,485	0.9	7,370	▲9.0	18,772	1.8	20,961	▲5.0	1,106	▲3.5	31.7	▲1.5	946	▲4.3	12.8	0.6	4,068	0.6	17,601	2.9																	
令和5年 8月	3,643	▲2.0	7,890	0.4	18,540	1.7	21,409	▲4.3	989	▲4.1	27.4	▲0.6	903	▲4.1	11.4	▲0.6	3,851	▲7.5	17,902	▲2.6																	
令和5年 9月	3,838	▲1.7	7,248	▲9.5	18,407	1.3	21,135	▲7.2	1,164	▲4.5	30.3	▲0.9	1,026	▲4.0	14.2	0.8	4,369	▲6.3	17,633	▲3.3																	
令和5年 10月	3,871	0.7	8,051	▲8.4	18,277	▲0.3	21,628	▲6.9	1,211	▲1.5	31.3	▲0.7	1,075	▲0.3	13.4	1.1	4,472	▲1.6	18,101	2.5																	
令和5年 11月	3,370	▲1.3	7,550	▲4.1	17,902	▲0.0	21,409	▲7.7	1,051	▲11.7	31.2	▲3.7	929	▲10.3	12.3	▲0.9	4,045	▲5.0	16,895	▲1.2																	
令和5年 12月	2,891	▲0.7	6,794	▲7.5	16,895	1.1	20,842	▲5.7	995	▲2.5	34.4	▲0.7	858	▲4.0	12.6	0.4	3,107	▲2.8	14,875	▲0.1																	
令和6年 1月	4,230	▲5.4	8,186	▲7.5	17,389	0.2	21,284	▲6.0	927	▲3.9	21.9	0.3	779	▲7.9	9.5	▲0.1	4,523	▲10.5	17,011	▲1.4																	
令和6年 2月	4,221	▲4.5	8,496	▲5.2	17,941	▲2.0	22,454	▲6.5	1,205	▲15.9	28.5	▲3.9	1,077	▲15.5	12.7	▲1.5	5,795	▲3.8	17,967	▲0.6																	
令和6年 3月	3,882	▲13.5	7,097	▲11.2	18,454	▲4.1	21,600	▲7.2	1,541	▲10.4	39.9	1.4	1,386	▲14.6	19.5	▲0.8	4,945	▲12.0	17,433	▲9.2																	
令和6年度	24,236	▲1.0	43,106	▲3.6	113,948	▲1.7	121,108	▲4.3	6,919	▲4.0	28.5	▲1.6	6,070	▲4.9	14.1	0.4	25,737	▲1.4	108,166	▲0.2																	
令和6年 4月	5,414	1.3	7,240	3.9	19,721	▲1.8	20,615	▲3.1	1,252	▲9.7	23.1	▲2.8	1,092	▲11.1	15.1	▲2.5	4,813	5.2	19,207	4.7																	
令和6年 5月	4,397	2.5	7,228	▲5.8	19,940	▲0.9	20,098	▲4.5	1,293	3.9	29.4	0.4	1,183	4.9	16.4	1.7	4,696	3.1	18,938	3.0																	
令和6年 6月	3,501	▲10.0	6,403	▲15.3	19,288	▲3.3	19,186	▲7.5	1,143	▲12.5	32.6	▲1.0	990	▲14.1	15.5	0.3	4,097	▲12.5	16,700	▲9.9																	
令和6年 7月	3,832	10.0	7,670	4.1	18,688	▲0.4	20,005	▲4.6	1,140	3.1	29.7	▲2.0	974	3.0																							

