

社会福祉法人うねび会
ぽれぽれ白樺

ぽれぽれグループ

「ゆっくりたのしくこいっしょに」で、
新しい仲間と頑張りたい。

介護スタッフ 募集中です!

住宅型有料老人ホーム「ぽれぽれ白樺コンフォート」と、高齢者総合福祉施設「ぽれぽれケアセンター白樺」、在宅支援交流センター「ぽれぽれ八木西スタエア」で一線に働く仲間を募集しています。スタッフ一人ひとりが自分らしく働き、笑顔が咲き続ける働きやすい環境づくりに力を入れています。

「ここならやれる!」「ここで働いてみたい!」 そう思える施設です

🍀 カウンセラーが います!

困ったことや、悩み事を相談できる
カウンセラー(外部相談窓口)を定期的
的に配置しています。年間約40名の
利用実績があります。定期的にストレ
スチェックを実施したり、仕事の悩み
に対応する相談コーナーがあります。

📖 未経験者が 働きやすい職場 (無資格でもOK)

事業所内で介護職員初任者研修、
介護福祉士実務者研修が開催され
るなど、働きながら資格取得が可能
です。OJT制度やメンター制度も
あり、不安なく働くことができます。

😊 事業所内保育園があり、 働くパパ・ママも安心

子育て中のスタッフも安心して仕事
ができます!事業所内に保育園が
あり、育児支援制度(特休付与、子
どもの日にケーキ
プレゼント等)が
充実しています。



だから
楽しい!

正社員雇用制度あり



これまで多くの頑張っている職員を正社員に登用しています。

だから
誇られる!

日勤正社員制度あり



子育てや家の事情などでシフト制の勤務に入ることができない勤務配置が
必要な職員でも正社員として働くことができます。

高齢者の職員も
たくさん働いています



60代70代の職員もたくさん働いています。介護補助者や清掃など、
業務内容や時間には配慮します。

休みがとりやすい職場です



有給消化率73%。残業も少なく負担なく働くことができる職場です。

フラットな意思のいい環境



誰もが意見や提案しやすい環境なので、イキイクとお仕事と向き合えます!

先輩からの丁寧なサポート

正社員雇用あり

未経験で転職し、現在リーダーとして活躍するスタッフも「たくさん」います!



お問い合わせ



社会福祉法人うねび会 ぽれぽれ白樺 ☎0744-28-6511

採用担当
まで

(ぽれぽれ白樺コンフォート/ぽれぽれケアセンター白樺) 奈良県橿原市北萩町322 <http://www.porepore.co.jp/>

「ゆっくり たのしく ごいっしょに」で、新しい仲間と頑張りたい。

先輩たちの 本音

グループの理念「ゆっくり たのしく ごいっしょに」のもと、
元気と笑顔で毎日イキイキ働く先輩たちの本音を聞いてみました！

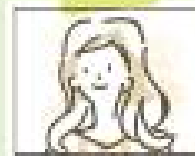


学びと達成感ある職場

【2022】(経験15年) N.Y./73歳

今の福祉業界は介護度の高い方が増えたいですが、「ありがとう」と言ってくれる利用者様の笑顔で励まされます。ここには

保育園や児童館、長寿などがありレクリエーションも多いことから、利用者様や子供たちの笑顔が絶えません。私の場合、年下ばかりで意見が通うこともあります。話を聞くことに私はない考え方を聞かせてくれるので、教えられることも多いです。また上司も相談に快く乗ってくれ、仕事も前向きに取り組めます。この職場は人と接することが好きな方がいりかもしれません。好奇心と積極性を大切にしながら、仕事に取り組みんで欲しいですね。



人に環境に、優しい施設

【202】(経験2年4ヶ月) Y.T./42歳

施設で働くのは初めてでしたが、みんな優しく何でも話せるので、困ったことはまず相談します。それに定期的に研修もあり

スキルアップができます。また私は、子どもがいるのですが職場に保育園があるんです。上司や先輩も子育て経験者なので、子どもに何かあれば、相談を聞いてもらえますので安心して働けます。サポートもあり、スキルアップもできる環境なので自分の成長が分かります。そうなるとう仕事も楽しくなって余裕を持って利用者様に寄り添えるので、みんな笑顔になります。大変そうなおイメージがありますが、それらここへ来ると変わります。

求 人 情 報

- 募集職種** 介護職員(正社員の場合)
- 賞 給** 介護福祉士
- 勤務時間** 交代制勤務
※勤務時間日ごと、希望を考慮いたしますのでご相談ください。
- 給 与** 月226,000円以上(夜勤4回含む)



- 特 遇** 昇給、賞与、交通費支給(駐車場あり)、有給休暇各種制度あり(資格取得支援制度、育児支援制度、報奨金制度)、親睦会・レクリエーションあり(歓送会、新年会など/会費等不要)
- 応 募** 電話連絡の上、履歴書を持参ください。
※応募に際すこと前記のご説明も必ず確認してください。

看護師、介護支援専門員、理学療法士、作業療法士、介護補助スタッフ、清掃スタッフ、ドライバーも募集しています！
お気軽にお問い合わせください。

施設見学随時実施

施設を見てみたい、もっと知りたい方は施設見学を実施します。
気になる方はご連絡ください！

来訪予定日は調整の上、決定します。
場合によりご要望にお応えできない場合がございます。



住宅型有料老人ホーム
ぽれぽれ白樺コンフォート



高齢者総合福祉施設
ぽれぽれケアセンター白樺



在宅支援交流センター/アイサービス
ぽれぽれ八木西スクエア



アクセス 近鉄豊原駅-南大塚駅「樺原神宮前」駅西出口より徒歩20分または、「樺原神宮前」駅よりバス5分(バス停「船村山口」下車より徒歩3分)



社会福祉法人うねび会 **ぽれぽれ白樺** ☎0744-28-6511 採用担当 まで
(ぽれぽれ白樺コンフォート/ぽれぽれケアセンター白樺) 兵庫県西宮市北政町322 <http://www.porepore.co.jp/>