

魅力発見！会社見学ツアー

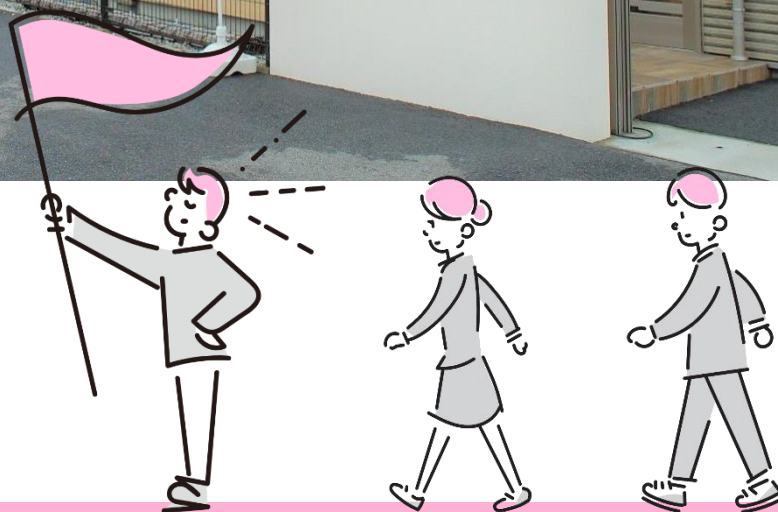
R6.11/8 (金) 14:00~15:00
(受付13:45~)

あすならホーム桜井

シニア・子育て世代 応援企業！



職場の
雰囲気
が
わかる！



会 場

奈良県桜井市大字栗殿800
※現地集合・現地解散（無料駐車場あり）

詳 細

介護施設を見学し、介護のお仕事について直接説明を聞くことができます。（ハローワーク職員が同行します。）

参 加 方 法

裏面の参加申込書に記載の上、職業相談窓口にてお申し込みください（定員先着10名）。

■お問い合わせ ハローワーク桜井 職業相談部門 ☎0744-45-0112

★ 魅力発見！会社見学ツアー ★

参加申込票

【記入の上、お申し込みください】

(ふりがな) 氏 名	
求職番号	—
雇用保険手続	している ・ していない (受給資格者証をお持ちください)

あすならホーム桜井
(社会福祉法人 協同福祉会)

日 時：令和6年11月8日（金）14時00分～15時00分
(13時45分～受付開始)

所在地：奈良県桜井市大字粟殿800

※現地集合、現地解散です。
(無料駐車場あり)

★注意★ 感染対策を考慮し、マスク着用必須。
見学直前に検温を行います。検温結果等により、
ご見学いただけない場合がございます。
あらかじめご了承ください。