

# 求人・求職バランスシート

奈良労働局

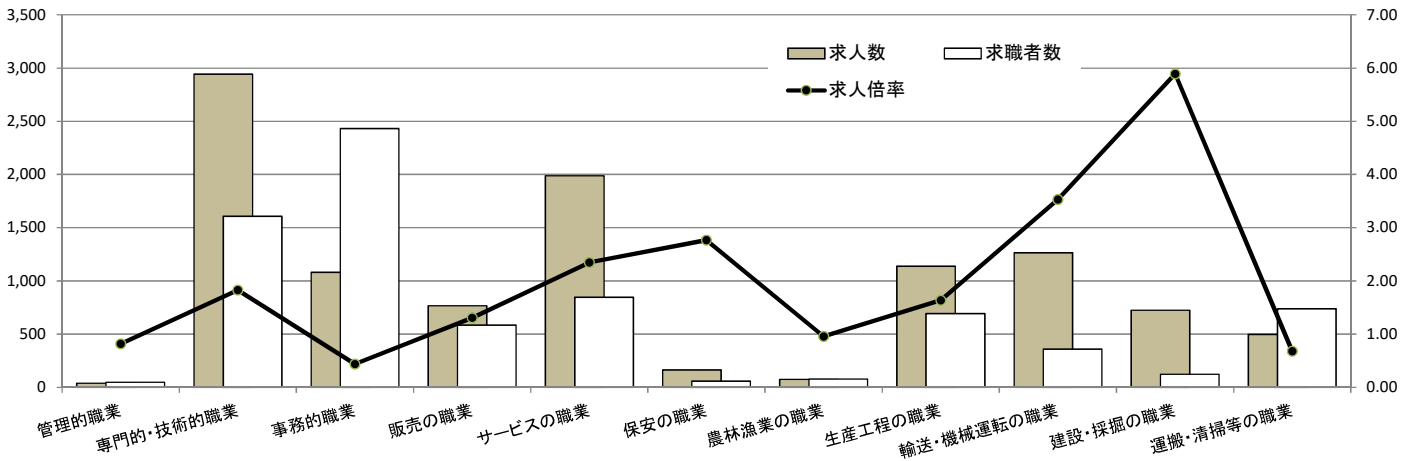
令和6年8月

(単位:人、倍)

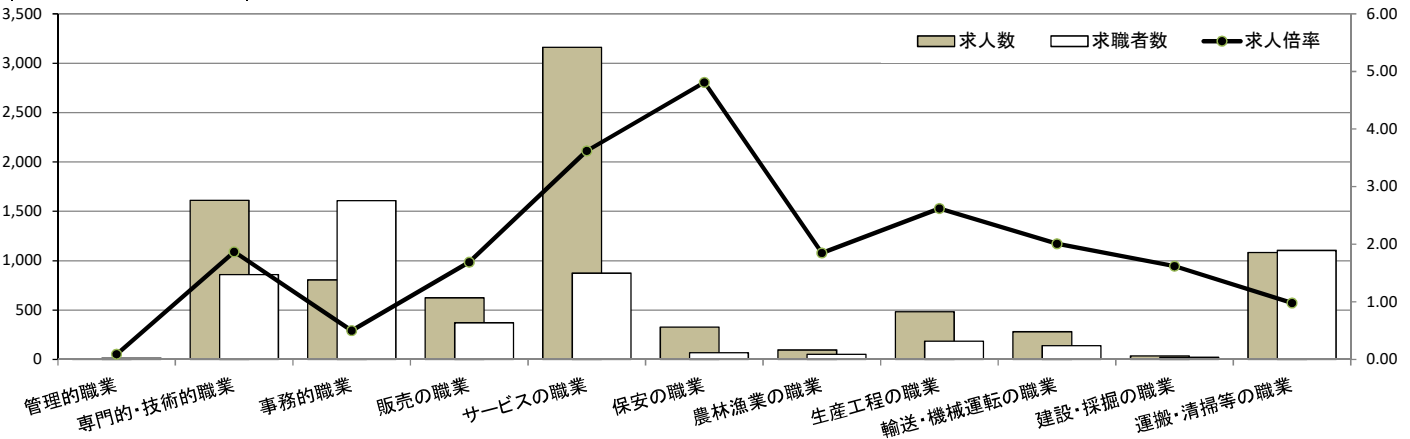
職業別	年齢別	常用的フルタイム						常用的パート					
		計	～24歳	25～34歳	35～44歳	45～54歳	55歳～	計	～24歳	25～34歳	35～44歳	45～54歳	55歳～
合計	求人数	10,690	1,365	3,075	2,218	2,231	1,801	8,505	362	1,002	1,355	1,664	4,122
	求職者数	10,265	1,042	2,359	1,835	2,300	2,729	7,937	303	842	1,140	1,401	4,251
	求人倍率	1.04	1.31	1.30	1.21	0.97	0.66	1.07	1.19	1.19	1.19	1.19	0.97
管理的職業	求人数	40	1	5	9	8	17	1	0	0	0	0	1
	求職者数	49	1	4	7	8	29	11	0	0	0	0	11
	求人倍率	0.82	1.00	1.25	1.29	1.00	0.59	0.09	0.00	0.00	0.00	0.00	0.09
専門的・技術的職業	求人数	2,942	295	965	615	582	485	1,611	24	257	304	343	683
	求職者数	1,607	139	457	304	313	394	860	11	126	149	168	406
	求人倍率	1.83	2.12	2.11	2.02	1.86	1.23	1.87	2.18	2.04	2.04	2.04	1.68
事務的職業	求人数	1,081	127	340	243	214	157	806	16	96	158	199	337
	求職者数	2,431	213	584	478	577	579	1,609	28	169	278	354	780
	求人倍率	0.44	0.60	0.58	0.51	0.37	0.27	0.50	0.57	0.57	0.57	0.56	0.43
販売の職業	求人数	767	152	271	150	112	82	624	17	48	78	116	365
	求職者数	586	71	127	87	131	170	370	9	26	42	62	231
	求人倍率	1.31	2.14	2.13	1.72	0.85	0.48	1.69	1.89	1.85	1.86	1.87	1.58
サービスの職業	求人数	1,989	241	467	387	522	372	3,160	105	394	450	611	1,600
	求職者数	848	90	175	147	215	221	873	26	98	112	152	485
	求人倍率	2.35	2.68	2.67	2.63	2.43	1.68	3.62	4.04	4.02	4.02	4.02	3.30
保安の職業	求人数	166	4	16	8	41	97	327	0	0	0	13	314
	求職者数	60	1	4	2	13	40	68	0	0	0	2	66
	求人倍率	2.77	4.00	4.00	4.00	3.15	2.43	4.81	0.00	0.00	0.00	6.50	4.76
農林漁業の職業	求人数	76	11	24	17	10	14	96	2	4	12	8	70
	求職者数	79	8	17	13	14	27	52	1	2	6	4	39
	求人倍率	0.96	1.38	1.41	1.31	0.71	0.52	1.85	2.00	2.00	2.00	2.00	1.79
生産工程の職業	求人数	1,139	103	374	300	226	136	482	7	40	79	112	244
	求職者数	694	41	149	136	196	172	184	2	12	24	34	112
	求人倍率	1.64	2.51	2.51	2.21	1.15	0.79	2.62	3.50	3.33	3.29	3.29	2.18
輸送・機械 運転の職業	求人数	1,266	62	129	200	376	499	281	5	8	3	36	229
	求職者数	359	13	27	42	90	187	140	2	3	1	14	120
	求人倍率	3.53	4.77	4.78	4.76	4.18	2.67	2.01	2.50	2.67	3.00	2.57	1.91
建設・採掘 の職業	求人数	725	118	150	167	162	128	34	0	0	3	0	31
	求職者数	123	15	19	24	31	34	21	0	0	1	0	20
	求人倍率	5.89	7.87	7.89	6.96	5.23	3.76	1.62	0.00	0.00	3.00	0.00	1.55
運搬・清掃 等の職業	求人数	499	60	112	104	118	105	1,083	48	93	150	225	567
	求職者数	738	60	112	123	202	241	1,105	44	85	136	205	635
	求人倍率	0.68	1.00	1.00	0.85	0.58	0.44	0.98	1.09	1.09	1.10	1.10	0.89

- (注) 1 求人数・求職者数・求人倍率は、正式にはそれぞれ有効求人数・有効求職者数・有効求人倍率といいます。  
 2 求人倍率は、求職者1人あたりの求人数を意味しています。  
 3 [職業]の合計欄には、[職業分類不能]を含みます。  
 4 求職者数はオンライン登録者を含みます。

常用的フルタイム



常用的パート



# 求人・求職バランスシート

奈良労働局 北和地域

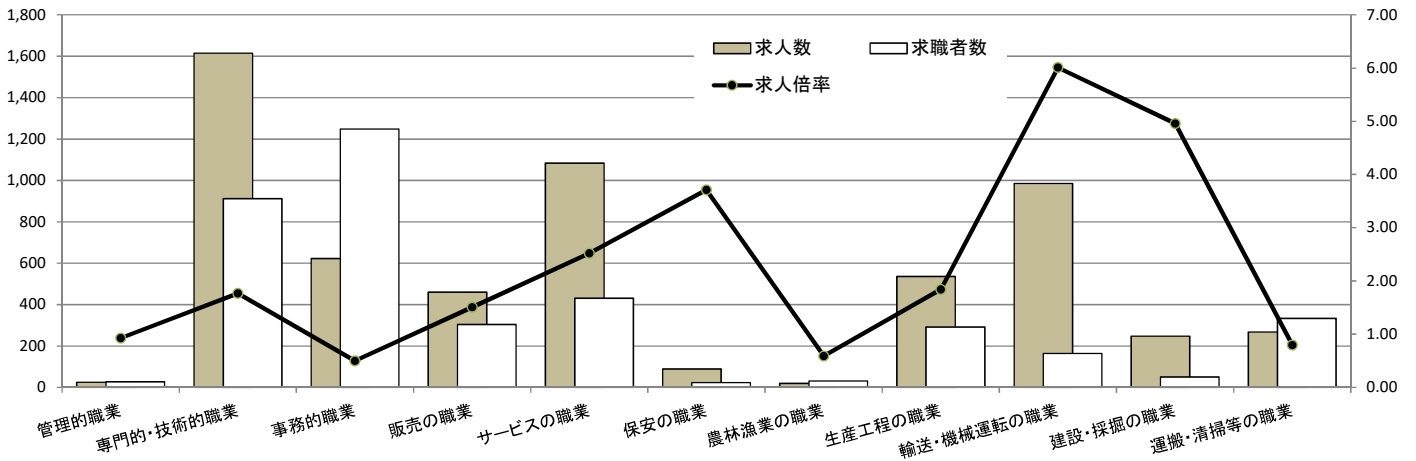
令和6年8月

(単位:人、倍)

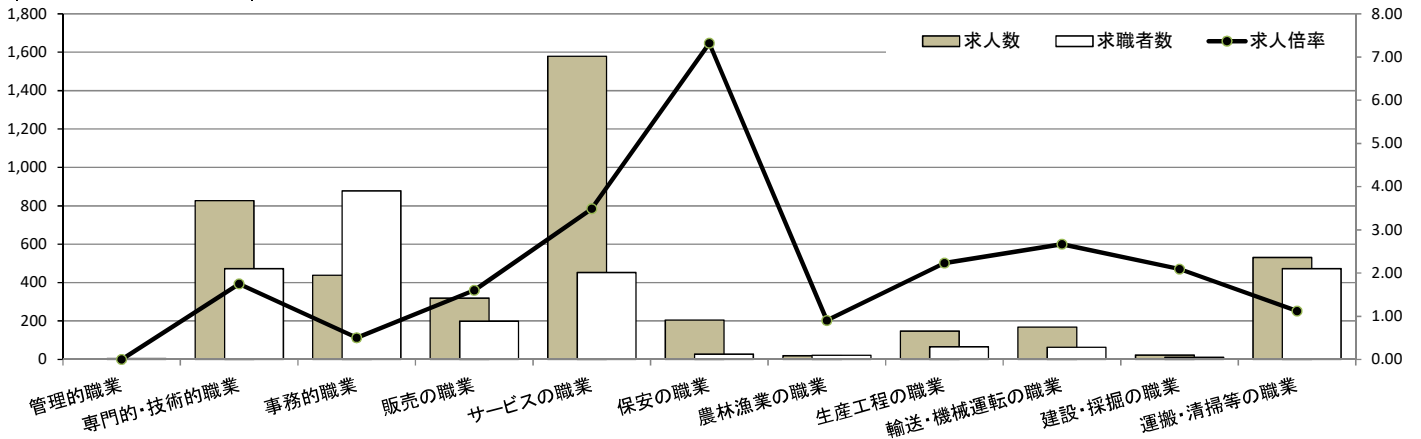
職業別	年齢別	常用的フルタイム						常用的パート					
		計	～24歳	25～34歳	35～44歳	45～54歳	55歳～	計	～24歳	25～34歳	35～44歳	45～54歳	55歳～
合計	求人数	5,952	700	1,653	1,232	1,326	1,041	4,255	153	461	637	895	2,109
	求職者数	5,113	491	1,161	926	1,185	1,350	3,861	125	381	527	740	2,088
	求人倍率	1.16	1.43	1.42	1.33	1.12	0.77	1.10	1.22	1.21	1.21	1.21	1.01
管理的職業	求人数	25	2	3	2	6	12	0	0	0	0	0	0
	求職者数	27	1	2	1	5	18	5	0	0	0	0	5
	求人倍率	0.93	2.00	1.50	2.00	1.20	0.67	0.00	0.00	0.00	0.00	0.00	0.00
専門的・技術的職業	求人数	1,615	141	538	350	315	271	827	8	124	133	196	366
	求職者数	912	70	267	177	168	230	473	3	66	71	104	229
	求人倍率	1.77	2.01	2.01	1.98	1.88	1.18	1.75	2.67	1.88	1.87	1.88	1.60
事務的職業	求人数	623	66	167	140	148	102	438	7	50	81	112	188
	求職者数	1,248	108	274	251	319	296	878	13	92	150	207	416
	求人倍率	0.50	0.61	0.61	0.56	0.46	0.34	0.50	0.54	0.54	0.54	0.54	0.45
販売の職業	求人数	460	76	165	95	71	53	319	14	20	41	74	170
	求職者数	304	29	63	46	73	93	199	8	11	23	41	116
	求人倍率	1.51	2.62	2.62	2.07	0.97	0.57	1.60	1.75	1.82	1.78	1.80	1.47
サービスの職業	求人数	1,084	107	243	203	308	223	1,579	38	158	208	304	871
	求職者数	431	37	85	72	119	118	452	10	41	54	79	268
	求人倍率	2.52	2.89	2.86	2.82	2.59	1.89	3.49	3.80	3.85	3.85	3.85	3.25
保安の職業	求人数	89	5	5	4	24	51	205	0	0	0	0	205
	求職者数	24	1	1	1	6	15	28	0	0	0	0	28
	求人倍率	3.71	5.00	5.00	4.00	4.00	3.40	7.32	0.00	0.00	0.00	0.00	7.32
農林漁業の職業	求人数	19	2	6	5	2	4	19	1	1	2	3	12
	求職者数	32	2	7	7	5	11	21	1	1	2	3	14
	求人倍率	0.59	1.00	0.86	0.71	0.40	0.36	0.90	1.00	1.00	1.00	1.00	0.86
生産工程の職業	求人数	536	44	165	144	119	64	147	5	11	24	41	66
	求職者数	292	16	60	60	88	68	66	2	4	9	15	36
	求人倍率	1.84	2.75	2.75	2.40	1.35	0.94	2.23	2.50	2.75	2.67	2.73	1.83
輸送・機械運転の職業	求人数	986	31	77	169	276	433	168	6	3	3	25	131
	求職者数	164	4	10	22	38	90	63	2	1	1	8	51
	求人倍率	6.01	7.75	7.70	7.68	7.26	4.81	2.67	3.00	3.00	3.00	3.13	2.57
建設・採掘の職業	求人数	248	30	53	83	36	46	23	0	0	0	0	23
	求職者数	50	4	7	14	9	16	11	0	0	0	0	11
	求人倍率	4.96	7.50	7.57	5.93	4.00	2.88	2.09	0.00	0.00	0.00	0.00	2.09
運搬・清掃等の職業	求人数	267	35	56	53	74	49	530	30	35	72	116	277
	求職者数	333	30	48	58	104	93	473	23	27	55	89	279
	求人倍率	0.80	1.17	1.17	0.91	0.71	0.53	1.12	1.30	1.30	1.31	1.30	0.99

- (注) 1 求人数・求職者数・求人倍率は、正式にはそれぞれ有効求人数・有効求職者数・有効求人倍率といいます。  
 2 求人倍率は、求職者1人あたりの求人数を意味しています。  
 3 [職業]の合計欄には、[職業分類不能]を含みます。  
 4 求職者数はオンライン登録者を含みます。

常用的フルタイム



常用的パート



# 求人・求職バランスシート

奈良労働局 中南和地域

令和6年8月

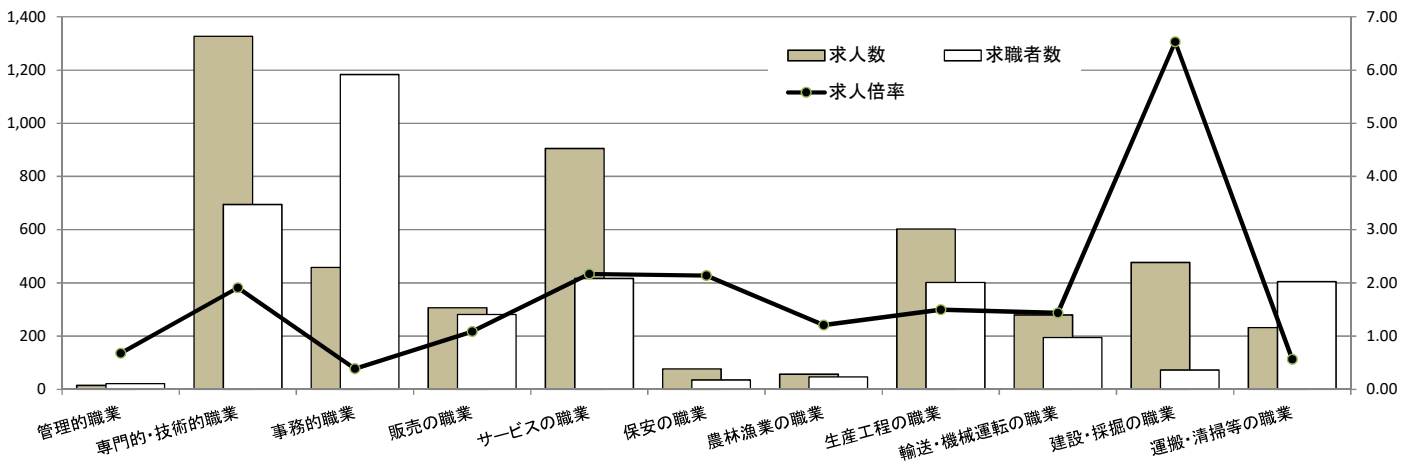
(単位:人、倍)

職業別	年齢別	常用的フルタイム						常用的パート					
		計	～24歳	25～34歳	35～44歳	45～54歳	55歳～	計	～24歳	25～34歳	35～44歳	45～54歳	55歳～
合計	求人数	4,738	658	1,416	988	915	761	4,250	208	539	717	772	2,014
	求職者数	5,152	551	1,198	909	1,115	1,379	4,076	178	461	613	661	2,163
	求人倍率	0.92	1.19	1.18	1.09	0.82	0.55	1.04	1.17	1.17	1.17	1.17	0.93
管理的職業	求人数	15	0	2	5	3	5	1	0	0	0	0	1
	求職者数	22	0	2	6	3	11	6	0	0	0	0	6
	求人倍率	0.68	0.00	1.00	0.83	1.00	0.45	0.17	0.00	0.00	0.00	0.00	0.17
専門的・技術的職業	求人数	1,327	157	425	265	267	213	784	18	134	174	143	315
	求職者数	695	69	190	127	145	164	387	8	60	78	64	177
	求人倍率	1.91	2.28	2.24	2.09	1.84	1.30	2.03	2.25	2.23	2.23	2.23	1.78
事務的職業	求人数	458	61	169	103	70	55	368	9	47	77	87	148
	求職者数	1,183	105	310	227	258	283	731	15	77	128	147	364
	求人倍率	0.39	0.58	0.55	0.45	0.27	0.19	0.50	0.60	0.61	0.60	0.59	0.41
販売の職業	求人数	307	71	108	56	42	30	305	2	29	37	41	196
	求職者数	282	42	64	41	58	77	171	1	15	19	21	115
	求人倍率	1.09	1.69	1.69	1.37	0.72	0.39	1.78	2.00	1.93	1.95	1.95	1.70
サービスの職業	求人数	905	131	223	183	218	150	1,581	67	239	244	306	725
	求職者数	417	53	90	75	96	103	421	16	57	58	73	217
	求人倍率	2.17	2.47	2.48	2.44	2.27	1.46	3.76	4.19	4.19	4.21	4.19	3.34
保安の職業	求人数	77	0	10	3	19	45	122	0	0	0	8	114
	求職者数	36	0	3	1	7	25	40	0	0	0	2	38
	求人倍率	2.14	0.00	3.33	3.00	2.71	1.80	3.05	0.00	0.00	0.00	4.00	3.00
農林漁業の職業	求人数	57	11	18	10	8	10	77	0	3	11	3	60
	求職者数	47	6	10	6	9	16	31	0	1	4	1	25
	求人倍率	1.21	1.83	1.80	1.67	0.89	0.63	2.48	0.00	3.00	2.75	3.00	2.40
生産工程の職業	求人数	603	59	208	157	109	70	335	0	29	55	70	181
	求職者数	402	25	89	76	108	104	118	0	8	15	19	76
	求人倍率	1.50	2.36	2.34	2.07	1.01	0.67	2.84	0.00	3.63	3.67	3.68	2.38
輸送・機械運転の職業	求人数	280	21	39	46	82	92	113	0	4	0	14	95
	求職者数	195	9	17	20	52	97	77	0	2	0	6	69
	求人倍率	1.44	2.33	2.29	2.30	1.58	0.95	1.47	0.00	2.00	0.00	2.33	1.38
建設・採掘の職業	求人数	477	91	99	77	132	78	11	0	0	2	0	9
	求職者数	73	11	12	10	22	18	10	0	0	1	0	9
	求人倍率	6.53	8.27	8.25	7.70	6.00	4.33	1.10	0.00	0.00	2.00	0.00	1.00
運搬・清掃等の職業	求人数	232	26	55	51	47	53	553	20	55	77	111	290
	求職者数	405	30	64	65	98	148	632	21	58	81	116	356
	求人倍率	0.57	0.87	0.86	0.78	0.48	0.36	0.88	0.95	0.95	0.95	0.96	0.81

(注)

- 1 求人数・求職者数・求人倍率は、正式にはそれぞれ有効求人数・有効求職者数・有効求人倍率といいます。
- 2 求人倍率は、求職者1人あたりの求人数を意味しています。
- 3 [職業]の合計欄には、[職業分類不能]を含みます。
- 4 求職者数はオンライン登録者を含みます。

## 常用的フルタイム



## 常用的パート

