



# あすならホーム畝傍



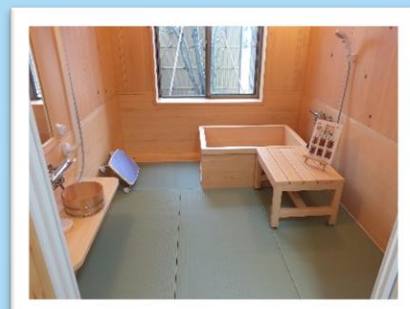
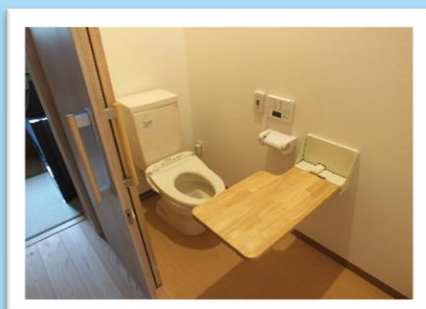
✓近鉄「畝傍御陵前駅」

徒歩5分 好立地・好アクセス

✓ならコープが母体

オムツを巻かない施設！

✓寝たきりにしないケア



## ■仕事内容

あすならホーム畝傍（グループホーム、小規模多機能型ケア等）における高齢者介護。  
社会性を失わないためのお出かけ企画や、地域貢献活動にも取り組みます。

## ■求める人材

無資格・未経験OK！ 20代～60代の職員が、それぞれの持ち味を活かして働いています。  
資格取得応援制度を活用してステップアップしたいという方や、利用者さんのためになりたい、という前向きな方をお待ちしています！

子育て中の方に対する配慮もあります（勤務時間、曜日等）

## ■アピールポイント

書籍購入補助や懇親会補助など、他にはない珍しい福利厚生も完備！

利用者さんと同じ目線を大切にし、職員用の制服はありません。

昼と木を大切にした、あたたかみのある地域密着の施設で働いてみませんか？



Instagram、Youtubeで  
施設内の様子を公開中！