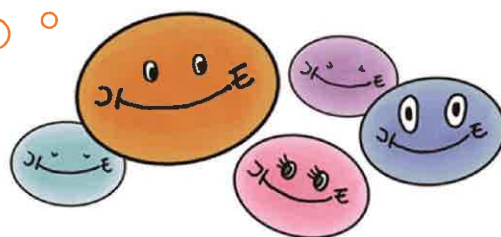


～がんばるあなたをハローワークが応援します!!～

出張ハローワーク！ ひとり親全カサポートキャンペーン

お住まいの天理市に、ハローワーク奈良の相談窓口を設置します！
普段は忙しくてハローワークに来ることができないお父さん、お母さん、
児童扶養手当の現況届の提出の際に、ぜひお越しください。

- ・ 仕事を探しているが、見つからない。
- ・ 今の仕事より、条件のよい仕事を探している。
- ・ 仕事を探す上でスキルアップしたい。



<出張ハローワークでご相談できること>

- ◆ ハローワークの支援メニューのご案内
- ◆ 就職に関する不安や悩みのご相談
- ◆ 求人情報のご案内
正社員求人もご用意しています！！
- ◆ 職業訓練情報のご案内
月10万円の生活支援の給付金を受給しながら無料の職業訓練を受講できる「求職者支援訓練制度」のご案内もしています。詳しくはこちら→
- ◆ 履歴書や職務経歴書の点検、アドバイス など



★相談窓口

場所：天理市役所地下1階 天理市しごとセンター内
日時：8月1日(木)～8月30日(金)
9時～16時30分

※スマイルワークサポート※

奈良県スマイルセンターとハローワーク奈良があなたの就職活動を応援いたします！

ご希望の方はハローワーク奈良までお問い合わせください。

○お問い合わせ先：ハローワーク奈良 専門相談第1部門

Tel：0742-36-1601（48#）

ハローワーク奈良