

求人・求職バランスシート

奈良労働局

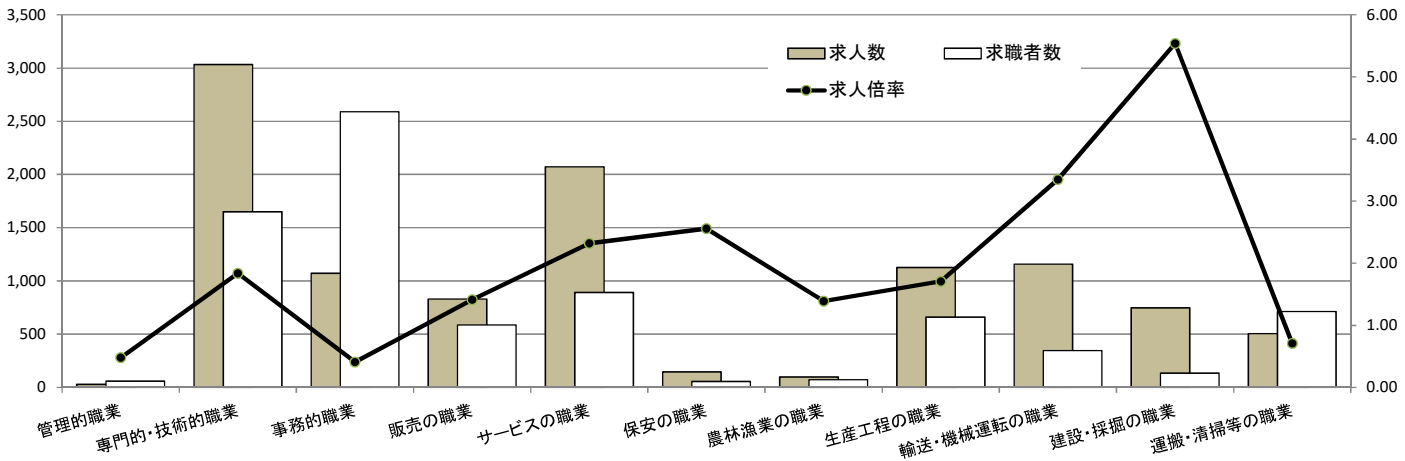
令和6年3月

(単位:人、倍)

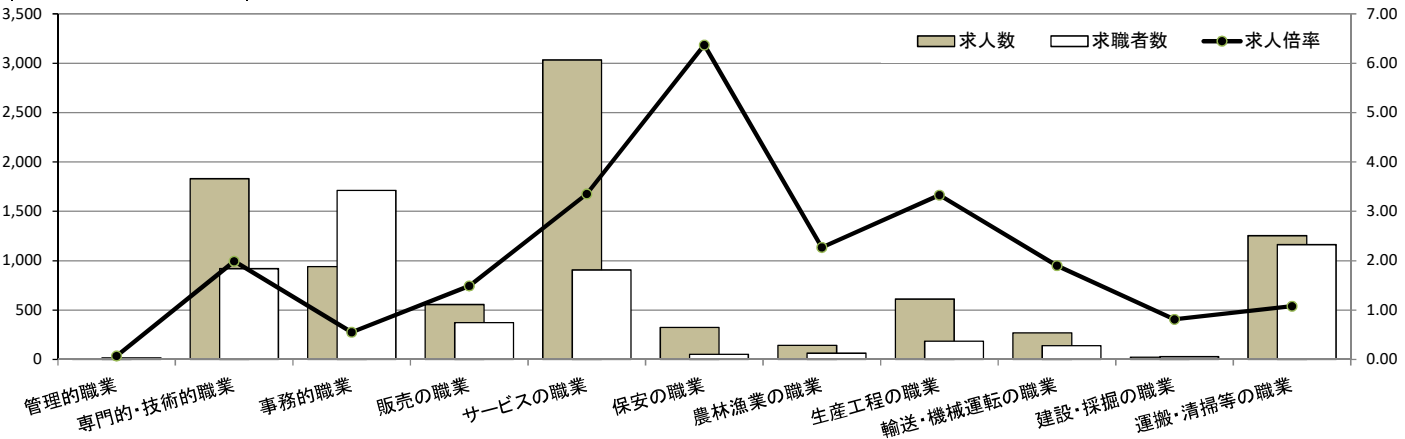
職業別	年齢別	常用的フルタイム						常用的パート					
		計	～24歳	25～34歳	35～44歳	45～54歳	55歳～	計	～24歳	25～34歳	35～44歳	45～54歳	55歳～
合計	求人数	10,818	1,350	2,995	2,267	2,350	1,856	8,985	312	970	1,330	1,877	4,496
	求職者数	10,448	1,042	2,318	1,867	2,383	2,838	7,957	247	767	1,051	1,485	4,407
	求人倍率	1.04	1.30	1.29	1.21	0.99	0.65	1.13	1.26	1.26	1.27	1.26	1.02
管理的職業	求人数	29	1	1	4	9	14	1	0	0	0	0	1
	求職者数	60	1	2	5	12	40	14	0	0	2	0	12
	求人倍率	0.48	1.00	0.50	0.80	0.75	0.35	0.07	0.00	0.00	0.00	0.00	0.08
専門的・技術的職業	求人数	3,033	307	894	656	643	533	1,831	22	235	390	386	798
	求職者数	1,651	142	415	317	337	440	920	10	106	176	174	454
	求人倍率	1.84	2.16	2.15	2.07	1.91	1.21	1.99	2.20	2.22	2.22	2.22	1.76
事務的職業	求人数	1,072	112	332	242	227	159	941	25	106	171	256	383
	求職者数	2,589	205	611	490	632	651	1,710	41	173	280	418	798
	求人倍率	0.41	0.55	0.54	0.49	0.36	0.24	0.55	0.61	0.61	0.61	0.61	0.48
販売の職業	求人数	830	114	303	159	144	110	556	15	45	70	129	297
	求職者数	588	49	132	84	139	184	373	9	26	41	75	222
	求人倍率	1.41	2.33	2.30	1.89	1.04	0.60	1.49	1.67	1.73	1.71	1.72	1.34
サービスの職業	求人数	2,072	263	470	432	552	355	3,033	75	303	393	539	1,723
	求職者数	893	100	179	167	230	217	906	20	81	105	144	556
	求人倍率	2.32	2.63	2.63	2.59	2.40	1.64	3.35	3.75	3.74	3.74	3.74	3.10
保安の職業	求人数	146	6	9	16	43	72	325	0	0	0	8	317
	求職者数	57	2	3	5	15	32	51	0	0	0	1	50
	求人倍率	2.56	3.00	3.00	3.20	2.87	2.25	6.37	0.00	0.00	0.00	8.00	6.34
農林漁業の職業	求人数	99	12	21	29	20	17	143	5	10	17	19	92
	求職者数	71	6	11	15	17	22	63	2	4	7	8	42
	求人倍率	1.39	2.00	1.91	1.93	1.18	0.77	2.27	2.50	2.50	2.43	2.38	2.19
生産工程の職業	求人数	1,126	171	318	312	203	122	612	13	72	72	134	321
	求職者数	660	70	130	145	164	151	184	3	17	17	32	115
	求人倍率	1.71	2.44	2.45	2.15	1.24	0.81	3.33	4.33	4.24	4.24	4.19	2.79
輸送・機械運転の職業	求人数	1,158	47	125	202	400	384	268	5	5	3	29	226
	求職者数	346	11	29	47	103	156	141	2	2	1	11	125
	求人倍率	3.35	4.27	4.31	4.30	3.88	2.46	1.90	2.50	2.50	3.00	2.64	1.81
建設・採掘の職業	求人数	748	119	139	190	164	136	22	0	2	0	3	17
	求職者数	135	17	20	30	33	35	27	0	1	0	2	24
	求人倍率	5.54	7.00	6.95	6.33	4.97	3.89	0.81	0.00	2.00	0.00	1.50	0.71
運搬・清掃等の職業	求人数	505	56	104	111	125	109	1,253	42	112	136	257	706
	求職者数	713	55	101	115	199	243	1,163	34	90	109	208	722
	求人倍率	0.71	1.02	1.03	0.97	0.63	0.45	1.08	1.24	1.24	1.25	1.24	0.98

- (注) 1 求人数・求職者数・求人倍率は、正式にはそれぞれ有効求人数・有効求職者数・有効求人倍率といいます。
 2 求人倍率は、求職者1人あたりの求人数を意味しています。
 3 [職業]の合計欄には、[職業分類不能]を含みます。
 4 求職者数はオンライン登録者を含みます。

常用的フルタイム



常用的パート



求人・求職バランスシート

奈良労働局 北和地域

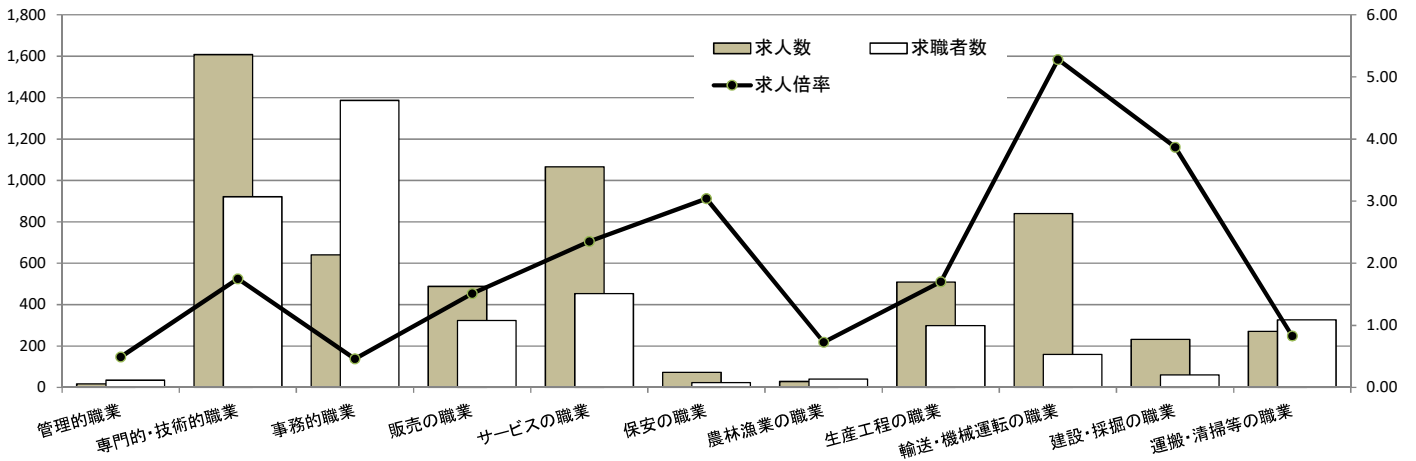
令和6年3月

(単位:人、倍)

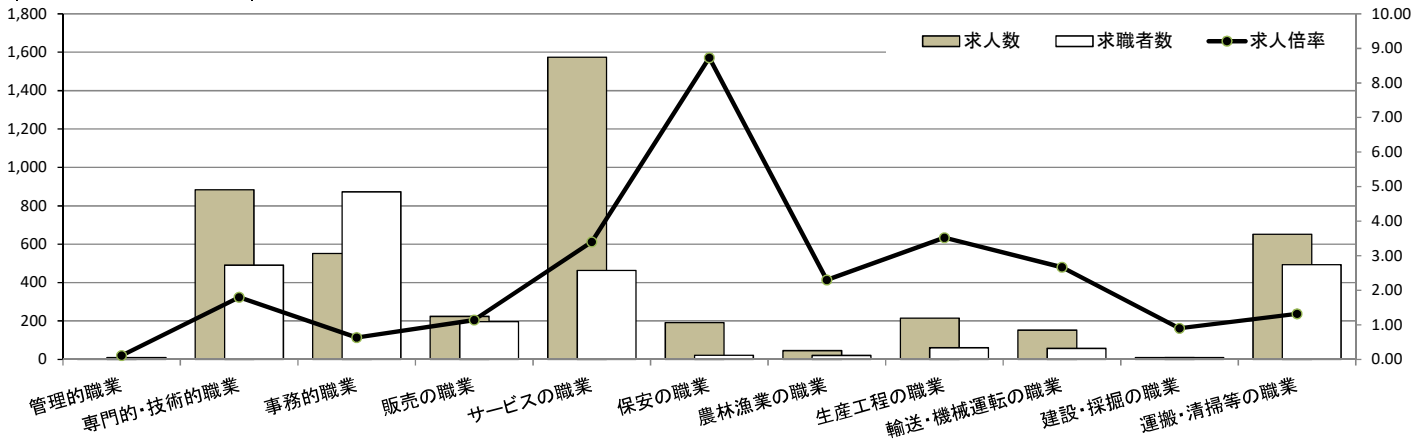
職業別	年齢別	常用的フルタイム						常用的パート					
		計	～24歳	25～34歳	35～44歳	45～54歳	55歳～	計	～24歳	25～34歳	35～44歳	45～54歳	55歳～
合計	求人数	5,773	684	1,539	1,243	1,321	986	4,501	138	475	647	1,002	2,239
	求職者数	5,299	506	1,142	981	1,253	1,417	3,802	104	359	489	757	2,093
	求人倍率	1.09	1.35	1.35	1.27	1.05	0.70	1.18	1.33	1.32	1.32	1.32	1.07
管理的職業	求人数	17	1	0	1	6	9	1	0	0	0	0	1
	求職者数	35	1	0	2	9	23	9	0	0	1	0	8
	求人倍率	0.49	1.00	0.00	0.50	0.67	0.39	0.11	0.00	0.00	0.00	0.00	0.13
専門的・技術的職業	求人数	1,608	147	485	357	359	260	884	14	100	177	207	386
	求職者数	921	72	238	181	193	237	491	7	49	87	102	246
	求人倍率	1.75	2.04	2.04	1.97	1.86	1.10	1.80	2.00	2.04	2.03	2.03	1.57
事務的職業	求人数	640	60	173	148	155	104	552	13	64	101	154	220
	求職者数	1,386	104	298	272	360	352	873	18	92	145	222	396
	求人倍率	0.46	0.58	0.58	0.54	0.43	0.30	0.63	0.72	0.70	0.70	0.69	0.56
販売の職業	求人数	488	60	179	93	84	72	224	7	20	29	58	110
	求職者数	323	22	67	44	78	112	197	5	15	22	44	111
	求人倍率	1.51	2.73	2.67	2.11	1.08	0.64	1.14	1.40	1.33	1.32	1.32	0.99
サービスの職業	求人数	1,066	130	235	211	304	186	1,574	42	133	193	277	929
	求職者数	453	48	87	79	124	115	463	11	35	51	73	293
	求人倍率	2.35	2.71	2.70	2.67	2.45	1.62	3.40	3.82	3.80	3.78	3.79	3.17
保安の職業	求人数	73	4	7	14	10	38	192	0	0	0	0	192
	求職者数	24	1	2	4	3	14	22	0	0	0	0	22
	求人倍率	3.04	4.00	3.50	3.50	3.33	2.71	8.73	0.00	0.00	0.00	0.00	8.73
農林漁業の職業	求人数	29	3	4	9	6	7	46	2	2	5	10	27
	求職者数	40	4	5	11	9	11	20	1	1	2	4	12
	求人倍率	0.73	0.75	0.80	0.82	0.67	0.64	2.30	2.00	2.00	2.50	2.50	2.25
生産工程の職業	求人数	509	74	129	158	94	54	215	8	17	25	38	127
	求職者数	299	31	54	76	75	63	61	2	4	6	9	40
	求人倍率	1.70	2.39	2.39	2.08	1.25	0.86	3.52	4.00	4.25	4.17	4.22	3.18
輸送・機械運転の職業	求人数	840	14	102	137	303	284	152	8	4	0	11	129
	求職者数	159	2	15	20	49	73	57	2	1	0	3	51
	求人倍率	5.28	7.00	6.80	6.85	6.18	3.89	2.67	4.00	4.00	0.00	3.67	2.53
建設・採掘の職業	求人数	232	34	49	81	32	36	9	0	0	0	0	9
	求職者数	60	7	10	18	10	15	10	0	0	0	0	10
	求人倍率	3.87	4.86	4.90	4.50	3.20	2.40	0.90	0.00	0.00	0.00	0.00	0.90
運搬・清掃等の職業	求人数	271	32	54	61	74	50	652	32	58	68	148	346
	求職者数	327	27	46	56	101	97	493	20	37	43	94	299
	求人倍率	0.83	1.19	1.17	1.09	0.73	0.52	1.32	1.60	1.57	1.58	1.57	1.16

- (注) 1 求人数・求職者数・求人倍率は、正式にはそれぞれ有効求人数・有効求職者数・有効求人倍率といいます。
 2 求人倍率は、求職者1人あたりの求人数を意味しています。
 3 [職業]の合計欄には、[職業分類不能]を含みます。
 4 求職者数はオンライン登録者を含みます。

常用的フルタイム



常用的パート



求人・求職バランスシート

奈良労働局 中南和地域

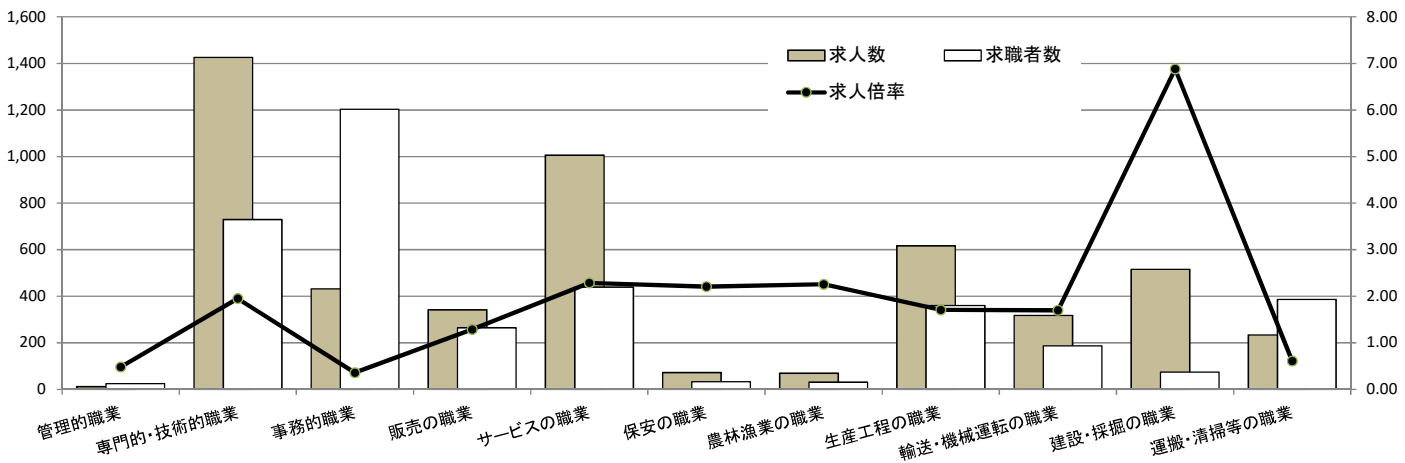
令和6年3月

(単位:人、倍)

職業別	年齢別	常用的フルタイム						常用的パート					
		計	～24歳	25～34歳	35～44歳	45～54歳	55歳～	計	～24歳	25～34歳	35～44歳	45～54歳	55歳～
合計	求人数	5,045	663	1,451	1,026	1,033	872	4,484	173	494	681	880	2,256
	求職者数	5,149	536	1,176	886	1,130	1,421	4,155	143	408	562	728	2,314
	求人倍率	0.98	1.24	1.23	1.16	0.91	0.61	1.08	1.21	1.21	1.21	1.21	0.97
管理的職業	求人数	12	0	2	3	3	4	0	0	0	0	0	0
	求職者数	25	0	2	3	3	17	5	0	0	1	0	4
	求人倍率	0.48	0.00	1.00	1.00	1.00	0.24	0.00	0.00	0.00	0.00	0.00	0.00
専門的・技術的職業	求人数	1,425	162	407	298	283	275	947	7	138	216	175	411
	求職者数	730	70	177	136	144	203	429	3	57	89	72	208
	求人倍率	1.95	2.31	2.30	2.19	1.97	1.35	2.21	2.33	2.42	2.43	2.43	1.98
事務的職業	求人数	432	51	156	95	74	56	389	11	42	71	103	162
	求職者数	1,203	101	313	218	272	299	837	23	81	135	196	402
	求人倍率	0.36	0.50	0.50	0.44	0.27	0.19	0.46	0.48	0.52	0.53	0.53	0.40
販売の職業	求人数	342	52	125	67	60	38	332	9	23	41	66	193
	求職者数	265	27	65	40	61	72	176	4	11	19	31	111
	求人倍率	1.29	1.93	1.92	1.68	0.98	0.53	1.89	2.25	2.09	2.16	2.13	1.74
サービスの職業	求人数	1,006	132	234	221	249	170	1,459	33	169	199	262	796
	求職者数	440	52	92	88	106	102	443	9	46	54	71	263
	求人倍率	2.29	2.54	2.54	2.51	2.35	1.67	3.29	3.67	3.67	3.69	3.69	3.03
保安の職業	求人数	73	3	3	2	31	34	133	0	0	0	6	127
	求職者数	33	1	1	1	12	18	29	0	0	0	1	28
	求人倍率	2.21	3.00	3.00	2.00	2.58	1.89	4.59	0.00	0.00	0.00	6.00	4.54
農林漁業の職業	求人数	70	8	23	15	14	10	97	2	7	12	10	66
	求職者数	31	2	6	4	8	11	43	1	3	5	4	30
	求人倍率	2.26	4.00	3.83	3.75	1.75	0.91	2.26	2.00	2.33	2.40	2.50	2.20
生産工程の職業	求人数	617	97	189	153	109	69	397	4	55	46	96	196
	求職者数	361	39	76	69	89	88	123	1	13	11	23	75
	求人倍率	1.71	2.49	2.49	2.22	1.22	0.78	3.23	4.00	4.23	4.18	4.17	2.61
輸送・機械運転の職業	求人数	318	20	31	59	105	103	116	0	2	2	16	96
	求職者数	187	9	14	27	54	83	84	0	1	1	8	74
	求人倍率	1.70	2.22	2.21	2.19	1.94	1.24	1.38	0.00	2.00	2.00	2.00	1.30
建設・採掘の職業	求人数	516	87	87	94	146	102	13	0	1	0	3	9
	求職者数	75	10	10	12	23	20	17	0	1	0	2	14
	求人倍率	6.88	8.70	8.70	7.83	6.35	5.10	0.76	0.00	1.00	0.00	1.50	0.64
運搬・清掃等の職業	求人数	234	25	49	50	52	58	601	14	53	66	113	355
	求職者数	386	28	55	59	98	146	670	14	53	66	114	423
	求人倍率	0.61	0.89	0.89	0.85	0.53	0.40	0.90	1.00	1.00	1.00	0.99	0.84

- (注) 1 求人数・求職者数・求人倍率は、正式にはそれぞれ有効求人数・有効求職者数・有効求人倍率といいます。
 2 求人倍率は、求職者1人あたりの求人数を意味しています。
 3 [職業]の合計欄には、[職業分類不能]を含みます。
 4 求職者数はオンライン登録者を含みます。

常用的フルタイム



常用的パート

