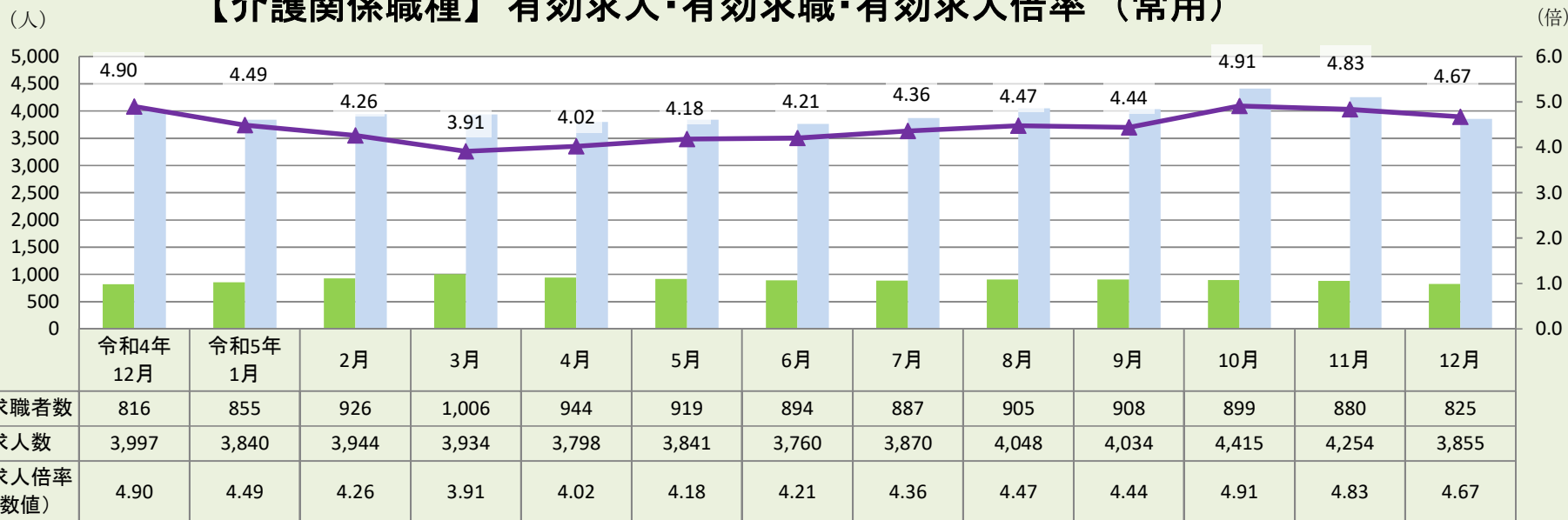


今後の人材ニーズについて

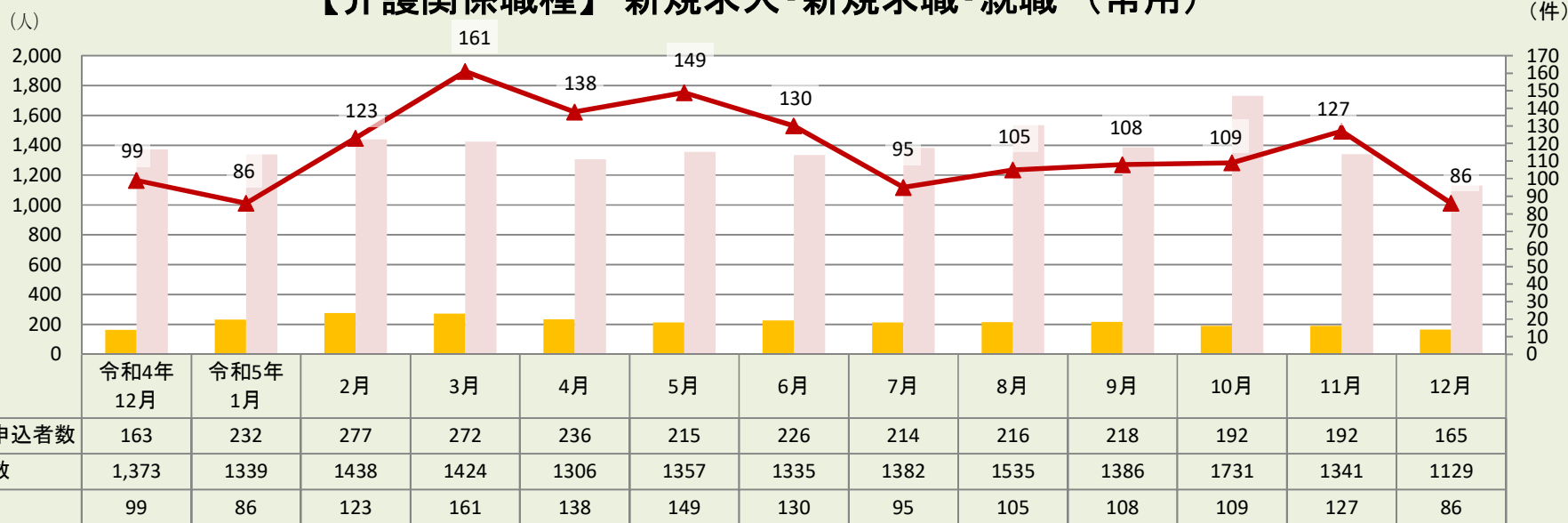
奈良局

【介護関係職種】 有効求人・有効求職・有効求人倍率（常用）



奈良局

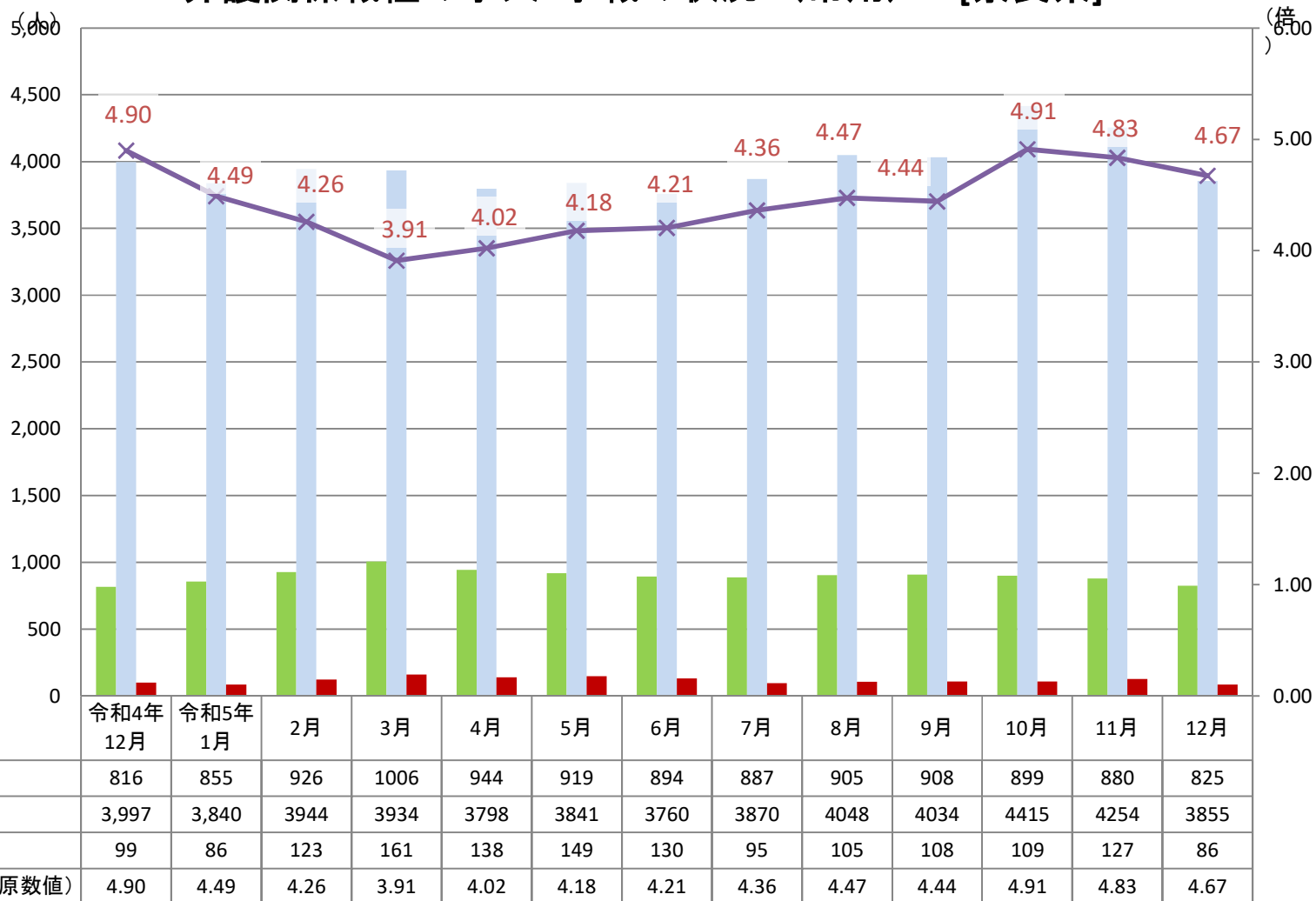
【介護関係職種】 新規求人・新規求職・就職（常用）



※ハローワークインターネットサービスの機能拡充に伴い、令和3年9月以降の数値には、ハローワークに来所せず、オンライン上で求職登録した求職者数や、求職者がハローワークインターネットサービスの求人に直接応募した就職件数等が含まれる。
 介護関係職種：福祉・介護の専門的職業、社会福祉施設管理者、施設介護の職業、訪問介護の職業、家政婦(夫)、家事手伝い(介護)

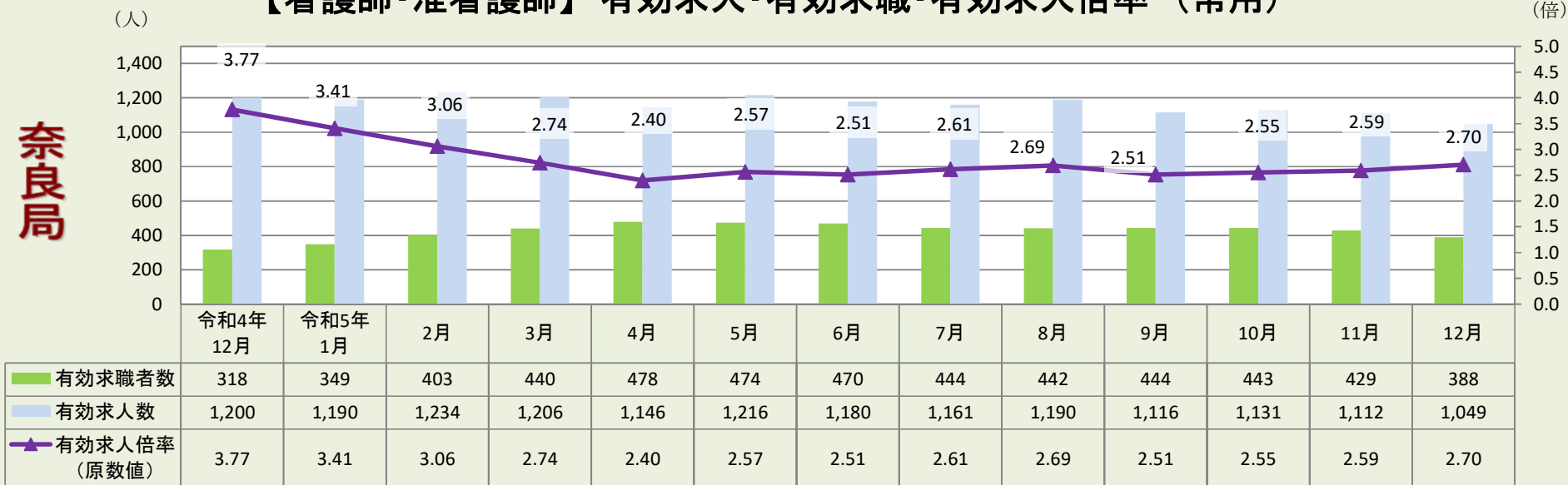
奈良局

介護関係職種の求人・求職の状況（常用） [奈良県]

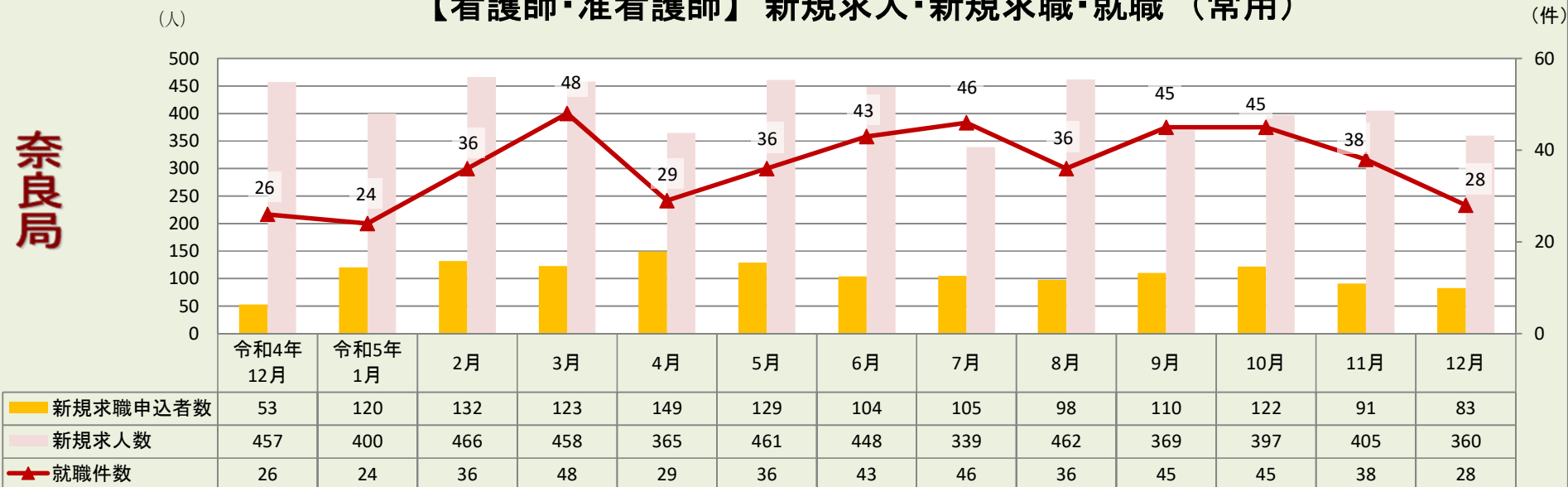


※ハローワークインターネットサービスの機能拡充に伴い、令和3年9月以降の数値には、ハローワークに来所せず、オンライン上で求職登録した求職者数や、求職者がハローワークインターネットサービスの求人へ直接応募した就職件数等が含まれる。

【看護師・准看護師】 有効求人・有効求職・有効求人倍率（常用）



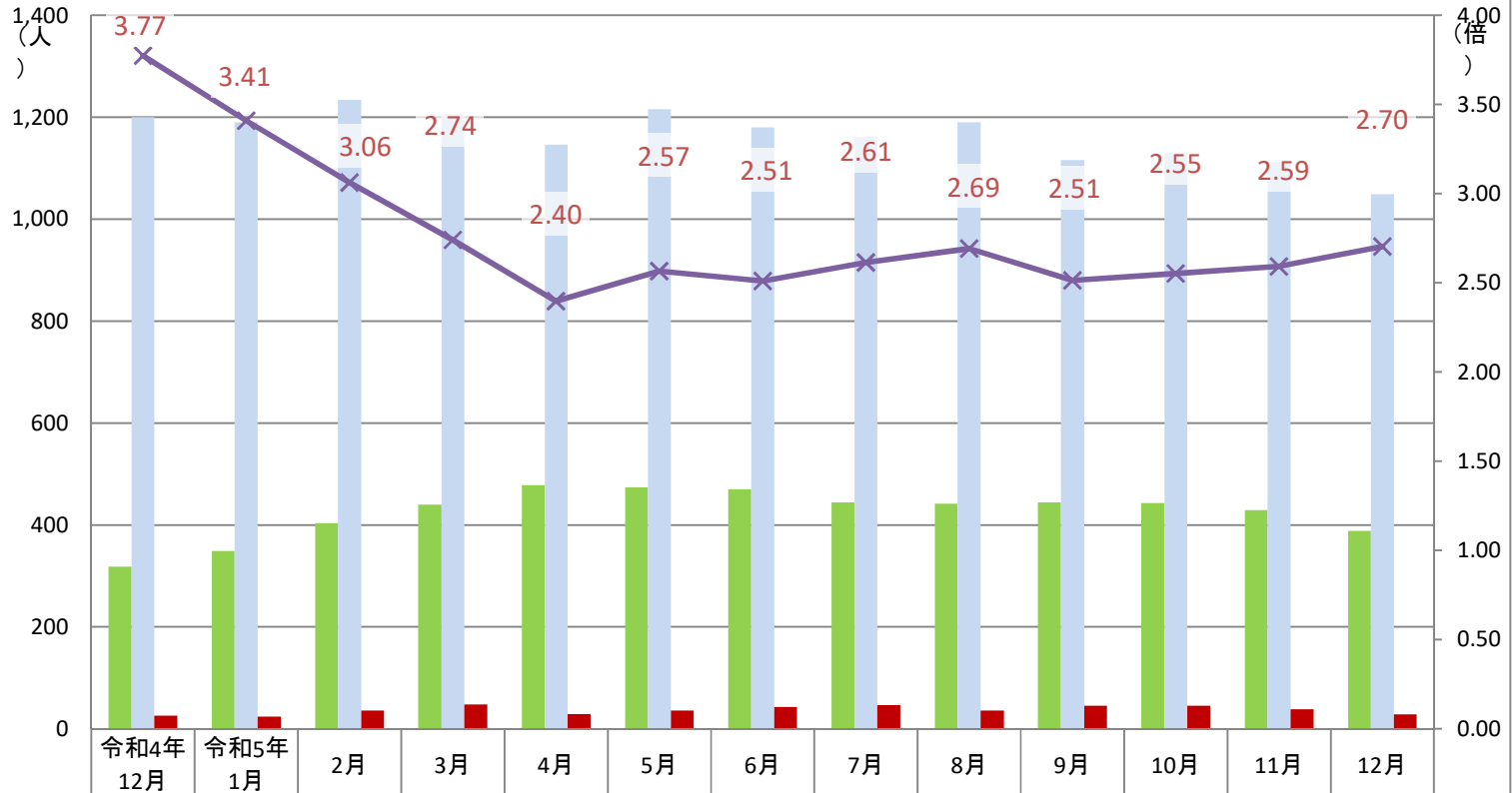
【看護師・准看護師】 新規求人・新規求職・就職（常用）



※ハローワークインターネットサービスの機能拡充に伴い、令和3年9月以降の数値には、ハローワークに来所せず、オンライン上で求職登録した求職者数や、求職者がハローワークインターネットサービスの求人に直接応募した就職件数等が含まれる。

看護師・准看護師の求人・求職の状況（常用） [奈良県]

奈良局

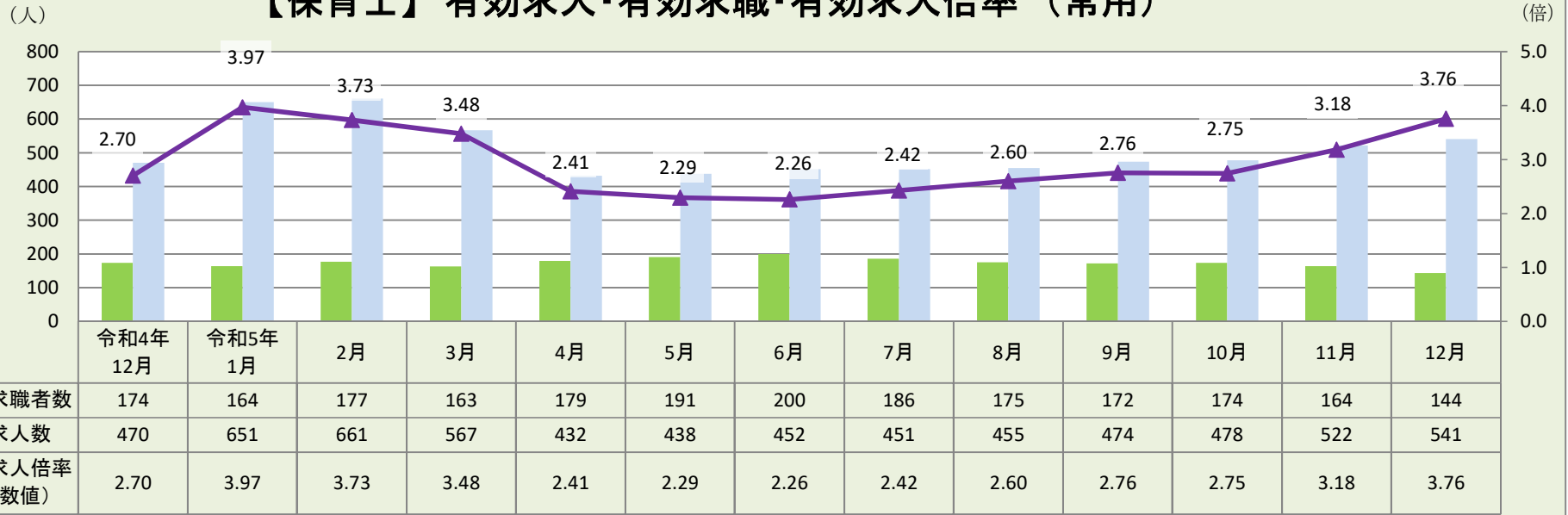


有効求職者数	318	349	403	440	478	474	470	444	442	444	443	429	388
有効求人数	1,200	1,190	1,234	1,206	1,146	1,216	1,180	1,161	1,190	1,116	1,131	1,112	1,049
就職件数	26	24	36	48	29	36	43	46	36	45	45	38	28
有効求人倍率(原数値)	3.77	3.41	3.06	2.74	2.40	2.57	2.51	2.61	2.69	2.51	2.55	2.59	2.70

※ハローワークインターネットサービスの機能拡充に伴い、令和3年9月以降の数値には、ハローワークに来所せず、オンライン上で求職登録した求職者数や、求職者がハローワークインターネットサービスの求人に直接応募した就職件数等が含まれる。

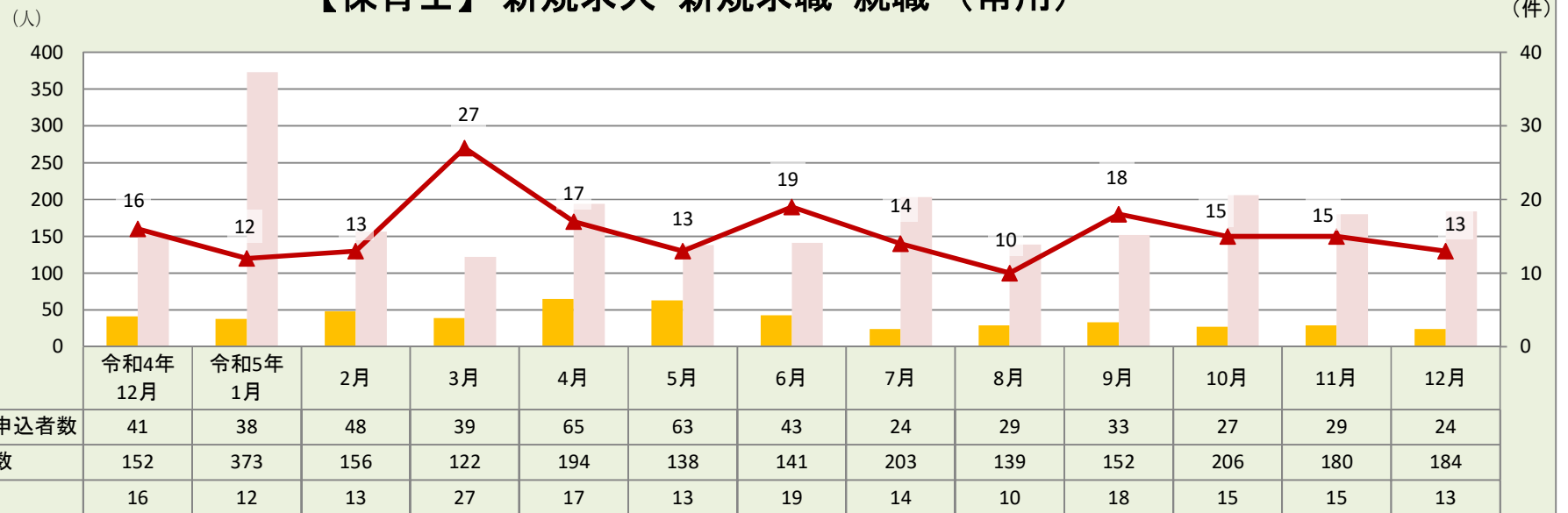
【保育士】有効求人・有効求職・有効求人倍率（常用）

奈良局



【保育士】新規求人・新規求職・就職（常用）

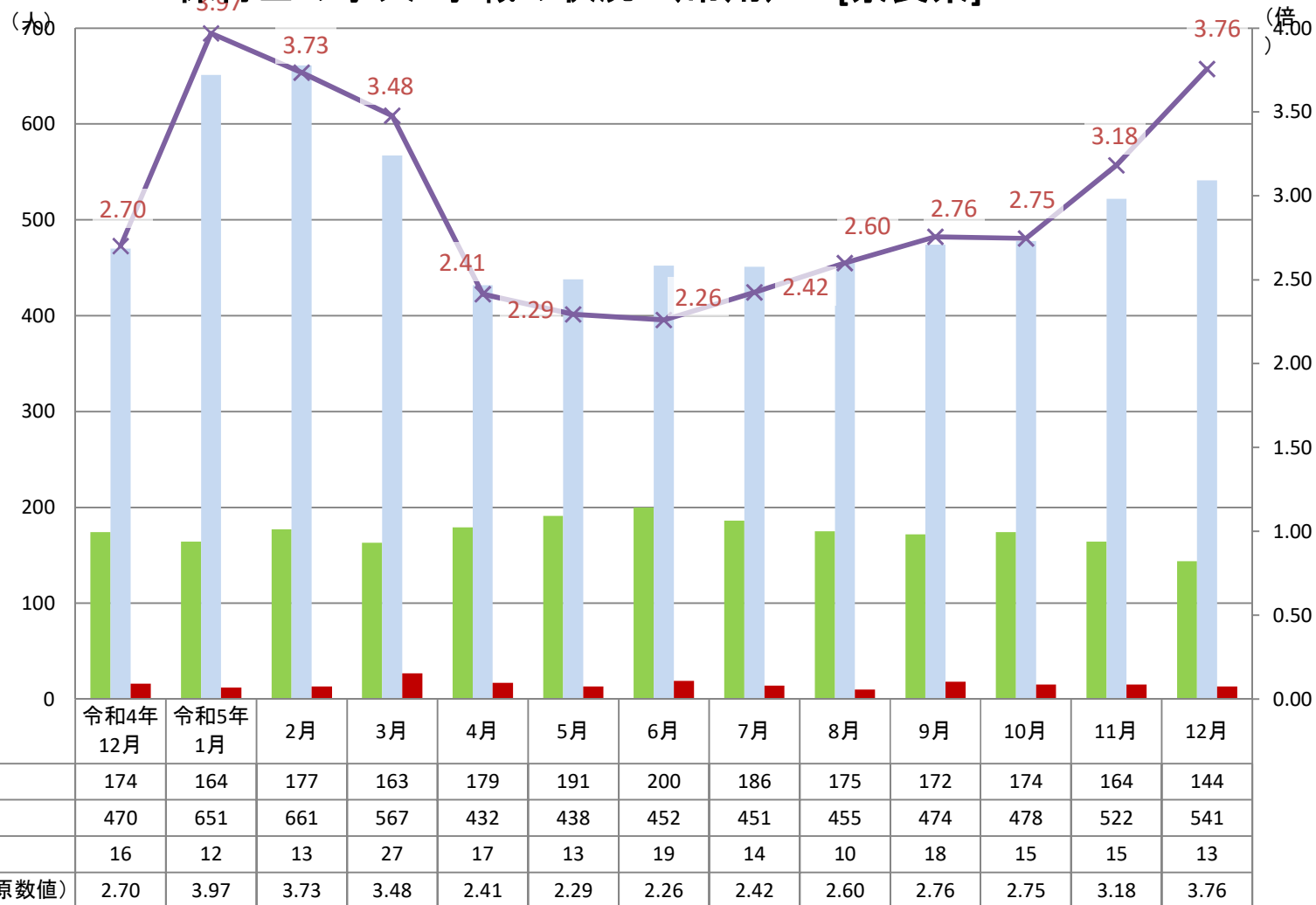
奈良局



※ハローワークインターネットサービスの機能拡充に伴い、令和3年9月以降の数値には、ハローワークに来所せず、オンライン上で求職登録した求職者数や、求職者がハローワークインターネットサービスの求人に直接応募した就職件数等が含まれる。

奈良局

保育士の求人・求職の状況（常用） [奈良県]



※ハローワークインターネットサービスの機能拡充に伴い、令和3年9月以降の数値には、ハローワークに来所せず、オンライン上で求職登録した求職者数や、求職者がハローワークインターネットサービスの求人に直接応募した就職件数等が含まれる。