

今後の人材ニーズ

資料4

1 人手不足分野における状況

(1) 介護関係・・・・・・・・・・・・・・P.1

(2) 看護師・准看護師・・・・・・・・・・・・P.3

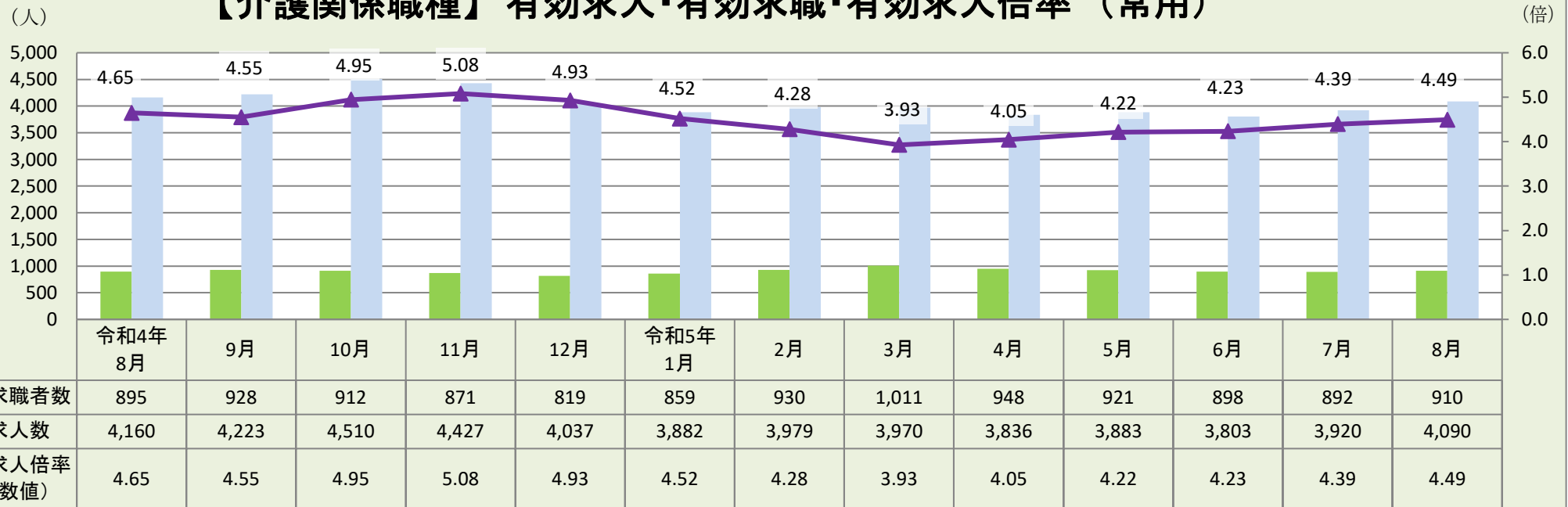
(3) 保育士・・・・・・・・・・・・・・P.5

2 デジタル推進人材の育成に係る取り組み

(1) IT関連・・・・・・・・・・・・・・P.7

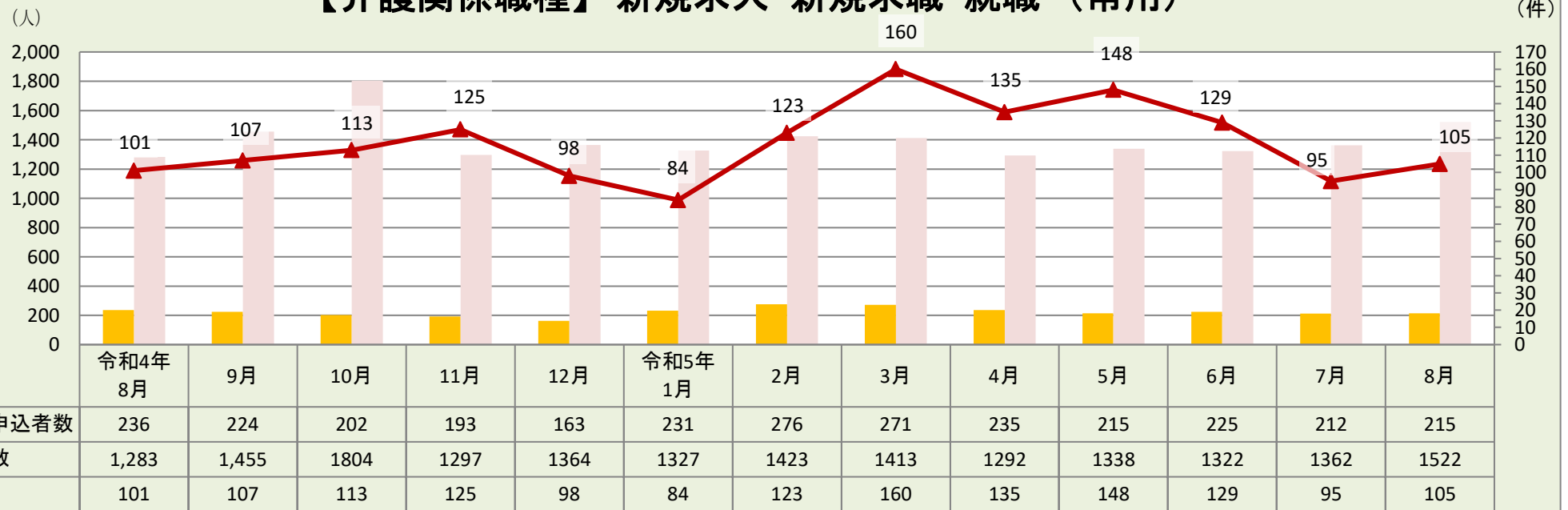
奈良局

【介護関係職種】有効求人・有効求職・有効求人倍率（常用）



奈良局

【介護関係職種】新規求人・新規求職・就職（常用）

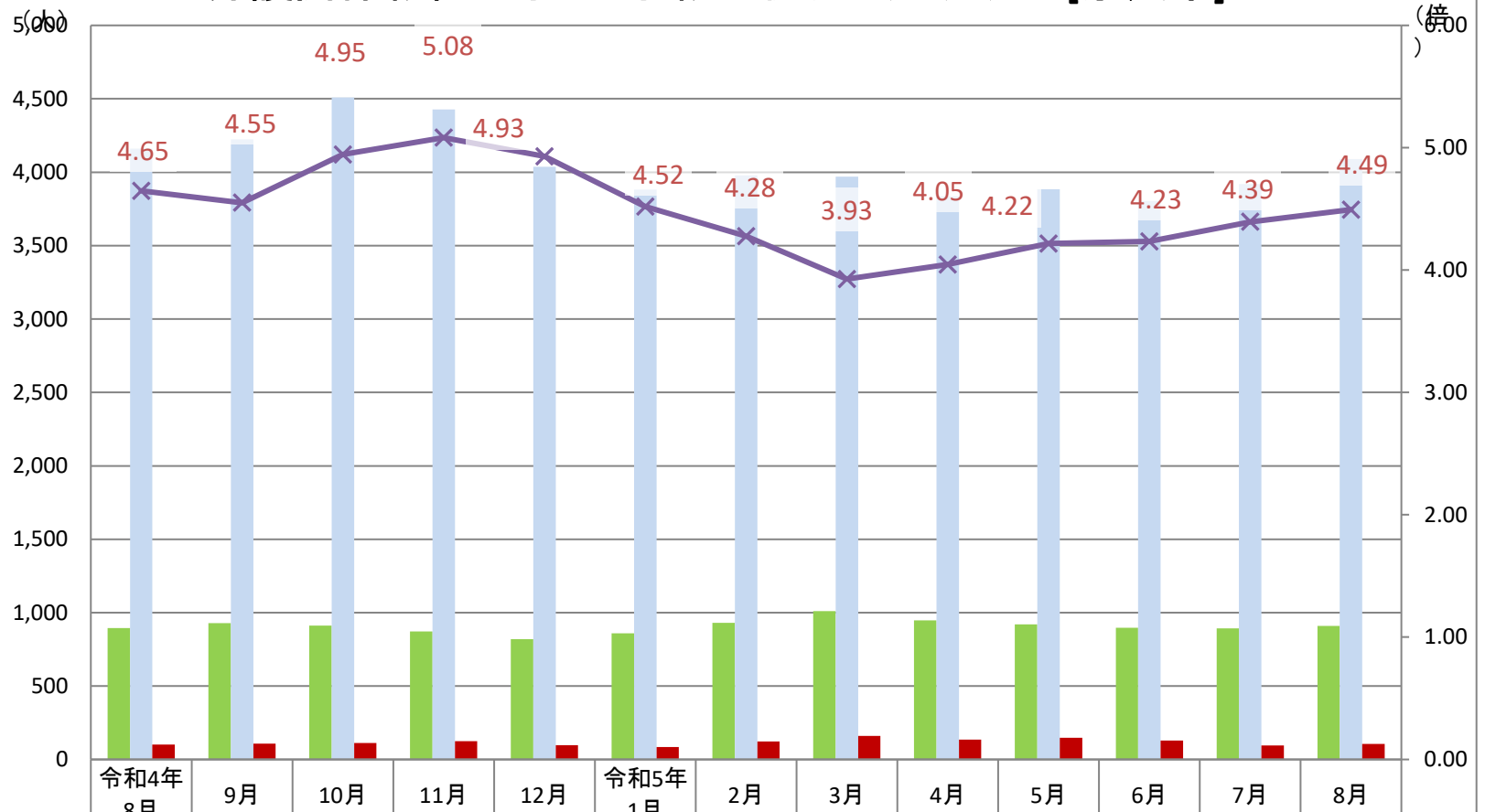


※ハローワークインターネットサービスの機能拡充に伴い、令和3年9月以降の数値には、ハローワークに来所せず、オンライン上で求職登録した求職者数や、求職者がハローワークインターネットサービスの求人に直接応募した就職件数等が含まれる。

※介護関係職種とは、福祉・介護の専門的職業(社会福祉施設管理者を除く)、施設介護の職業、訪問介護の職業、家政婦、家事手伝い(介護)

介護関係職種の求人・求職の状況（常用） [奈良県]

奈良局

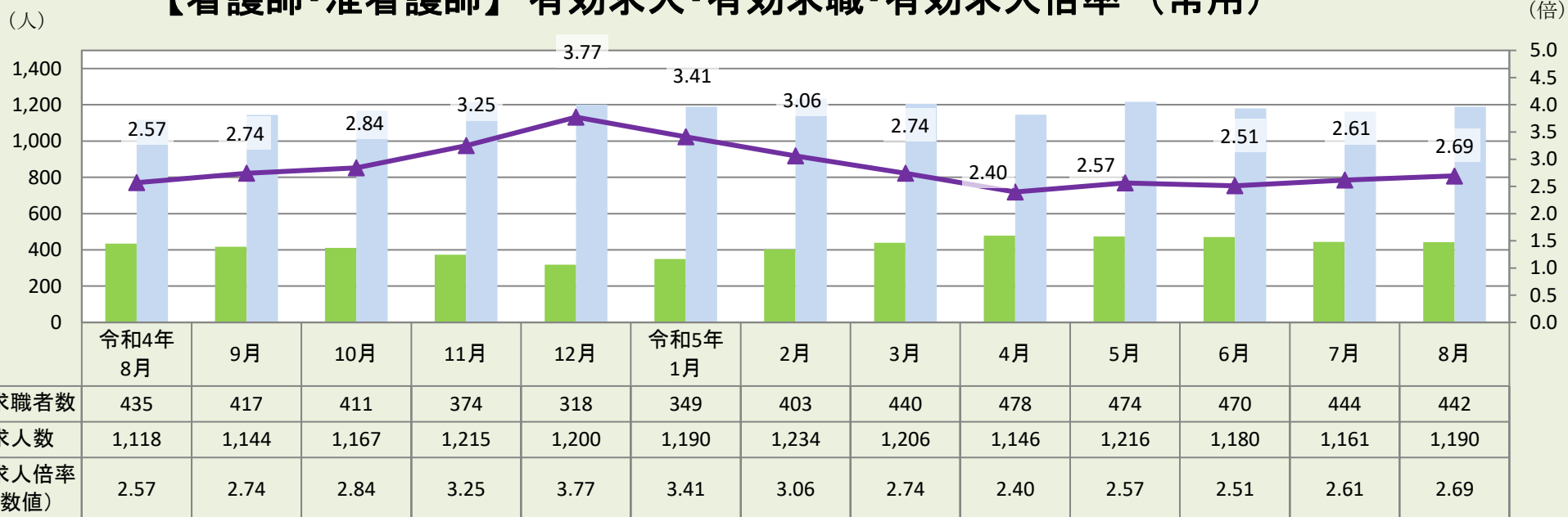


有効求職者数	895	928	912	871	819	859	930	1011	948	921	898	892	910
有効求人数	4,160	4,223	4,510	4,427	4,037	3,882	3,979	3,970	3,836	3,883	3,803	3,920	4,090
就職件数	101	107	113	125	98	84	123	160	135	148	129	95	105
有効求人倍率(原数値)	4.65	4.55	4.95	5.08	4.93	4.52	4.28	3.93	4.05	4.22	4.23	4.39	4.49

※ハローワークインターネットサービスの機能拡充に伴い、令和3年9月以降の数値には、ハローワークに来所せず、オンライン上で求職登録した求職者数や、求職者がハローワークインターネットサービスの求人に直接応募した就職件数等が含まれる。

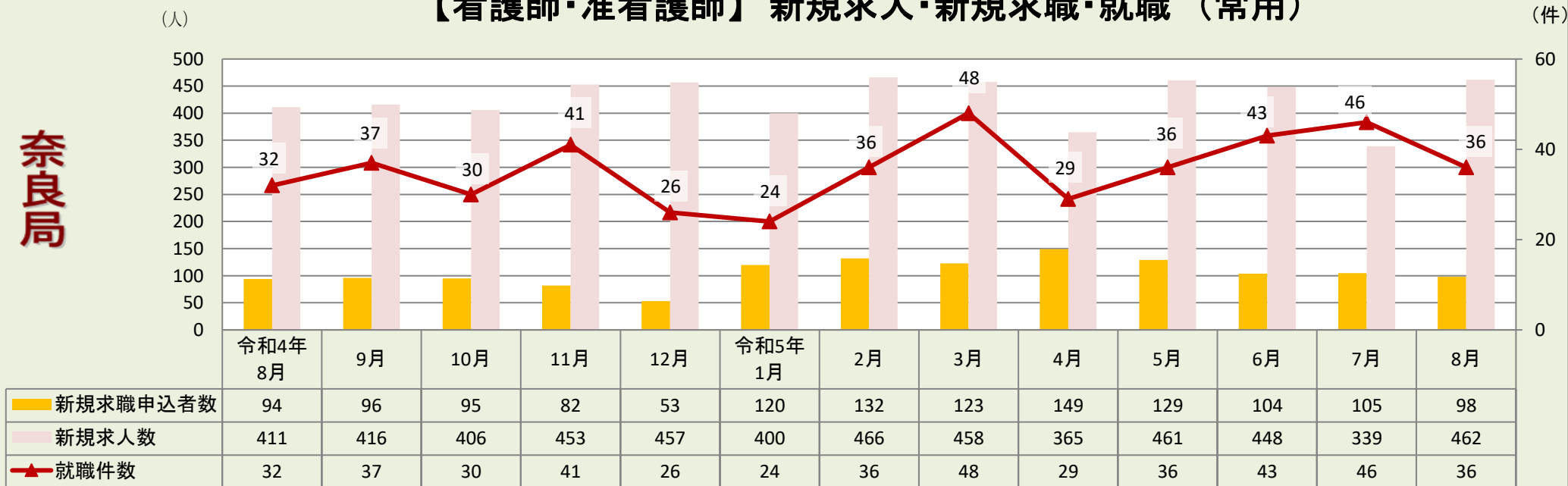
【看護師・准看護師】有効求人・有効求職・有効求人倍率（常用）

奈良局



【看護師・准看護師】新規求人・新規求職・就職（常用）

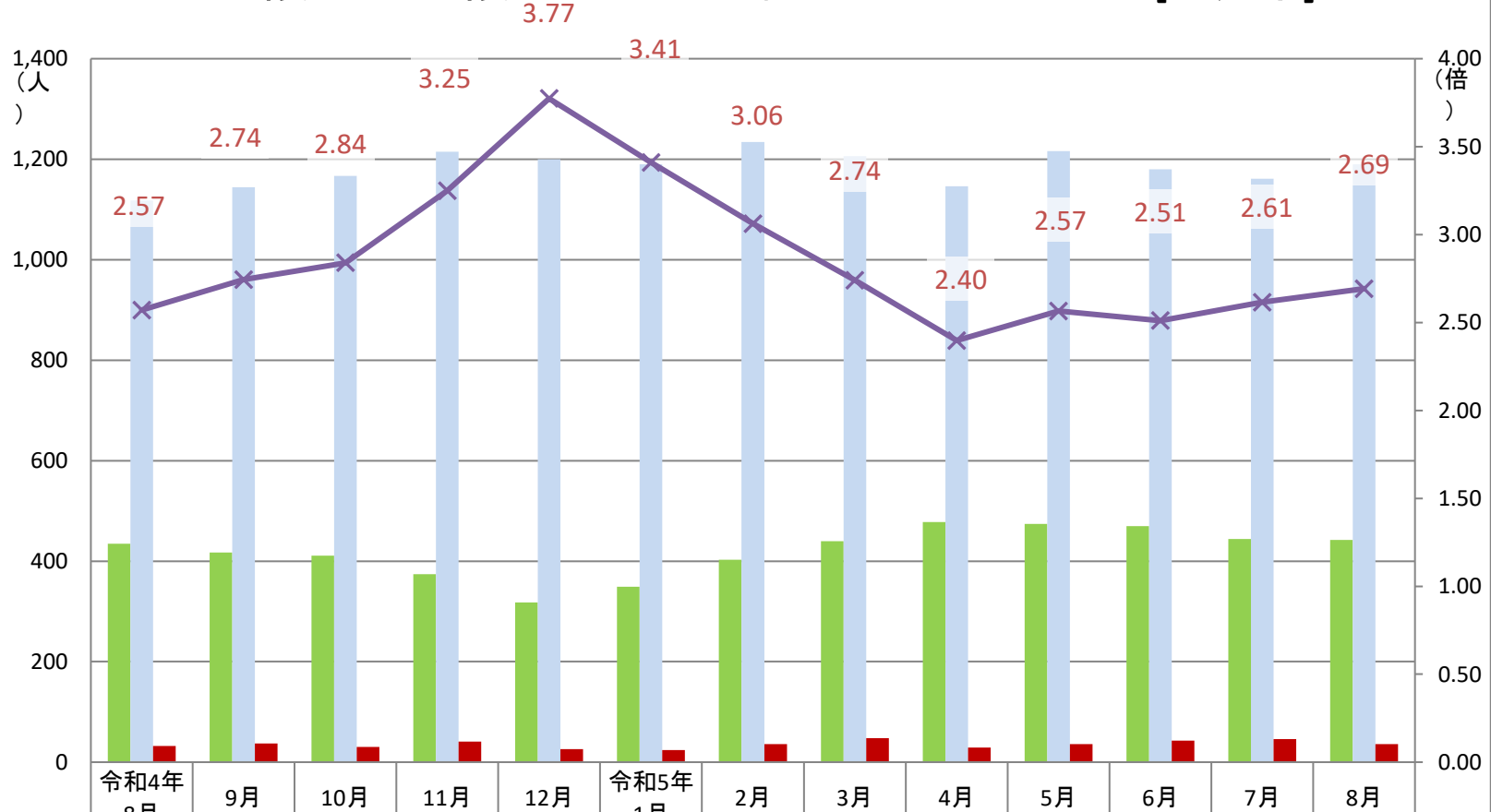
奈良局



※ハローワークインターネットサービスの機能拡充に伴い、令和3年9月以降の数値には、ハローワークに来所せず、オンライン上で求職登録した求職者数や、求職者がハローワークインターネットサービスの求人に直接応募した就職件数等が含まれる。

看護師・准看護師の求人・求職の状況（常用） [奈良県]

奈良局

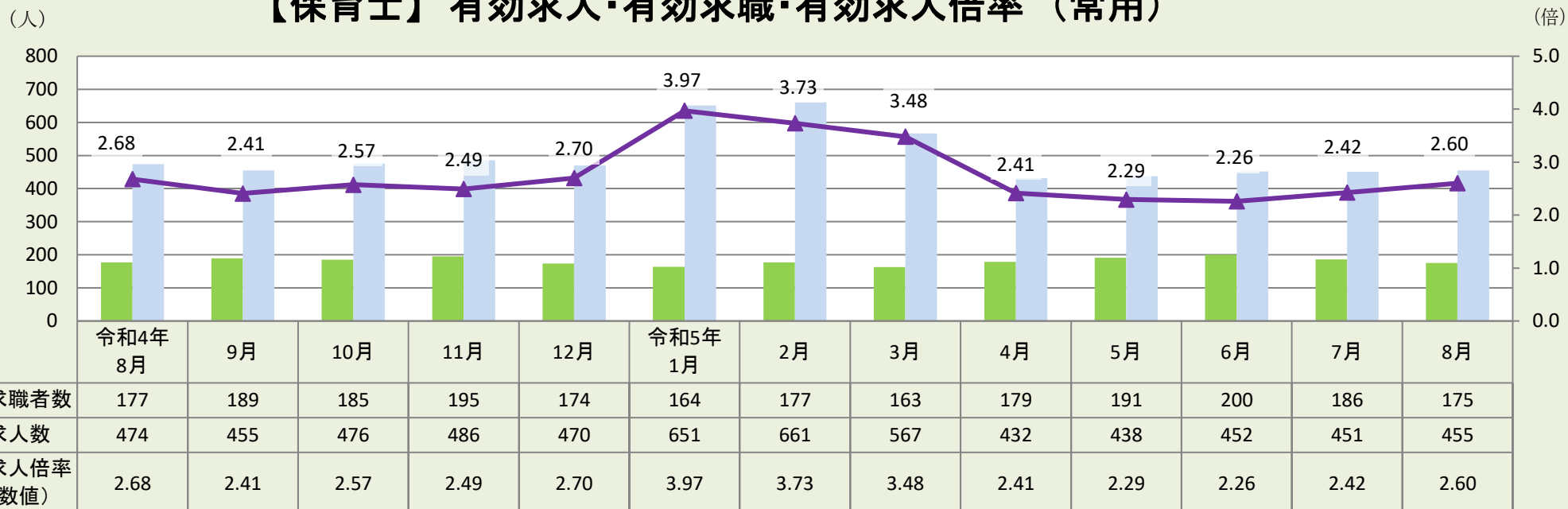


有効求職者数	435	417	411	374	318	349	403	440	478	474	470	444	442
有効求人数	1,118	1,144	1,167	1,215	1,200	1,190	1,234	1,206	1,146	1,216	1,180	1,161	1,190
就職件数	32	37	30	41	26	24	36	48	29	36	43	46	36
有効求人倍率(原数値)	2.57	2.74	2.84	3.25	3.77	3.41	3.06	2.74	2.40	2.57	2.51	2.61	2.69

※ハローワークインターネットサービスの機能拡充に伴い、令和3年9月以降の数値には、ハローワークに来所せず、オンライン上で求職登録した求職者数や、求職者がハローワークインターネットサービスの求人に直接応募した就職件数等が含まれる。

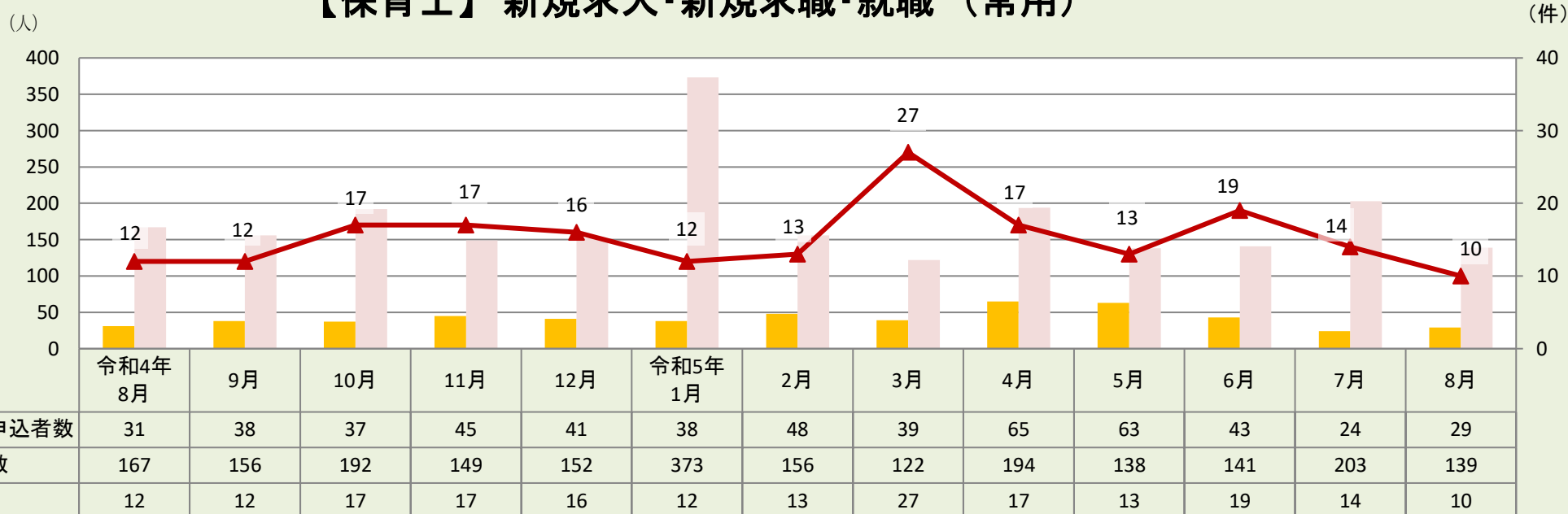
奈良局

【保育士】有効求人・有効求職・有効求人倍率（常用）



奈良局

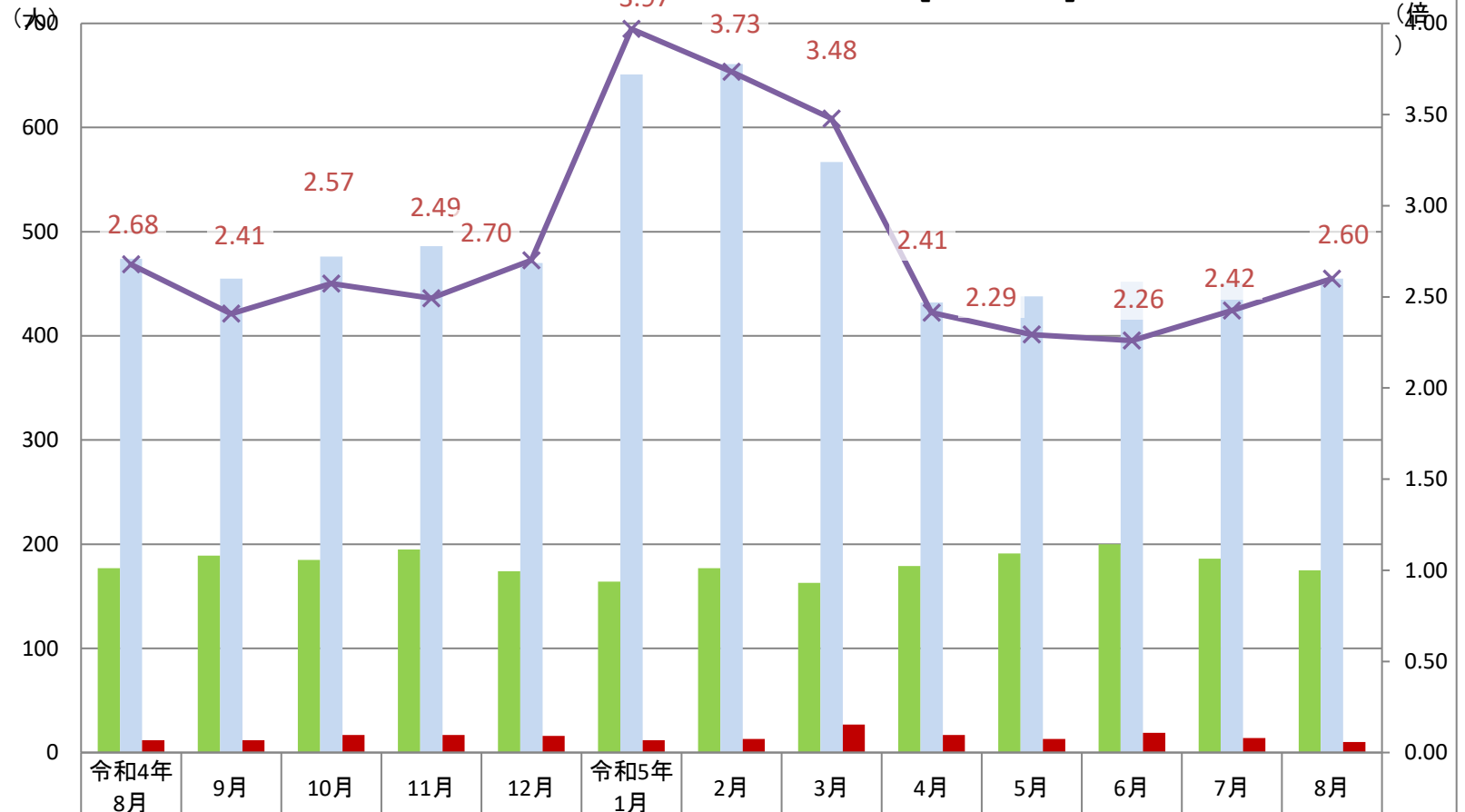
【保育士】新規求人・新規求職・就職（常用）



※ハローワークインターネットサービスの機能拡充に伴い、令和3年9月以降の数値には、ハローワークに来所せず、オンライン上で求職登録した求職者数や、求職者がハローワークインターネットサービスの求人に直接応募した就職件数等が含まれる。

奈良局

保育士の求人・求職の状況（常用） [奈良県]

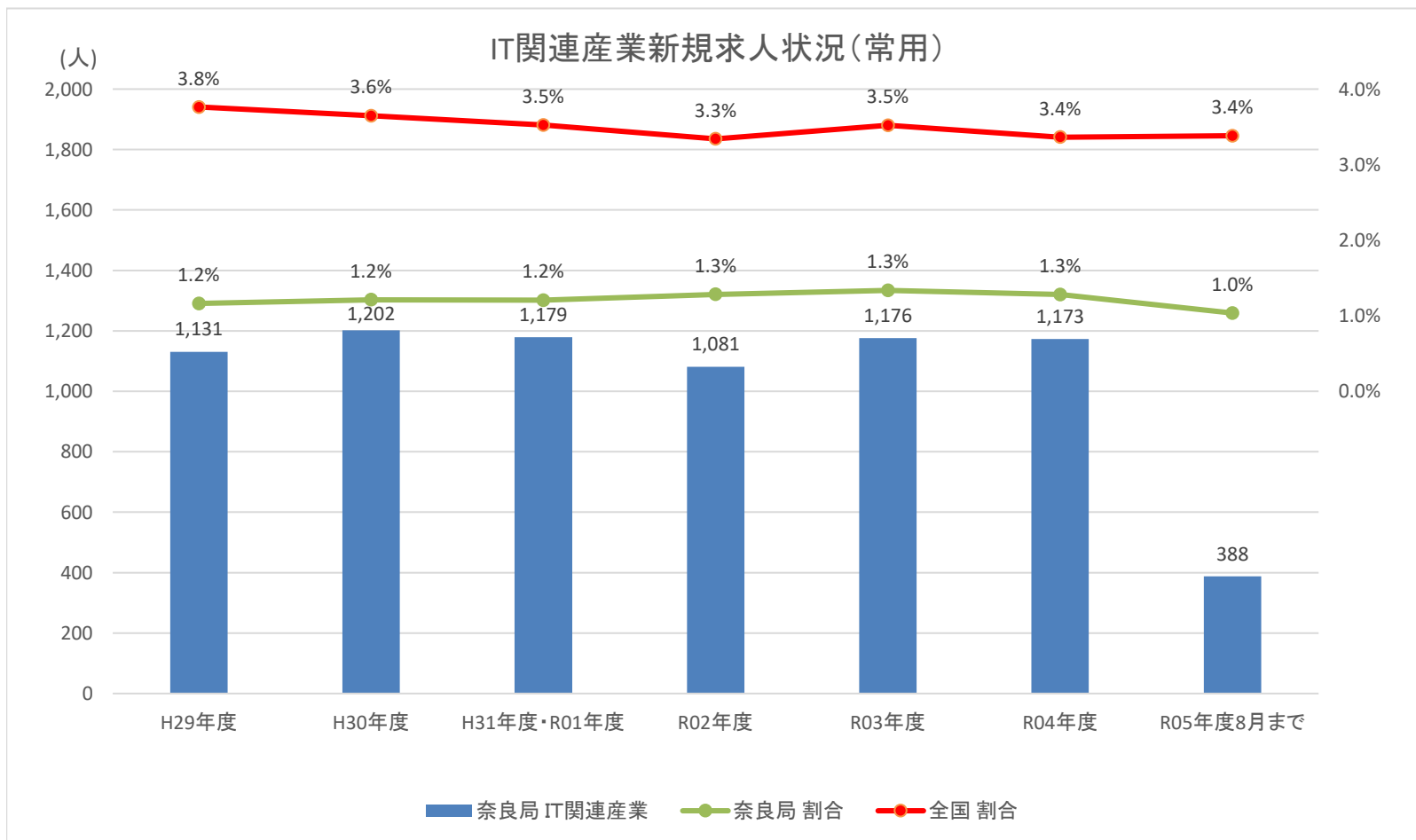


有効求職者数	177	189	185	195	174	164	177	163	179	191	200	186	175
有効求人数	474	455	476	486	470	651	661	567	432	438	452	451	455
就職件数	12	12	17	17	16	12	13	27	17	13	19	14	10
有効求人倍率(原数値)	2.68	2.41	2.57	2.49	2.70	3.97	3.73	3.48	2.41	2.29	2.26	2.42	2.60

※ハローワークインターネットサービスの機能拡充に伴い、令和3年9月以降の数値には、ハローワークに来所せず、オンライン上で求職登録した求職者数や、求職者がハローワークインターネットサービスの求人に直接応募した就職件数等が含まれる。

IT関連産業新規求人状況(常用)

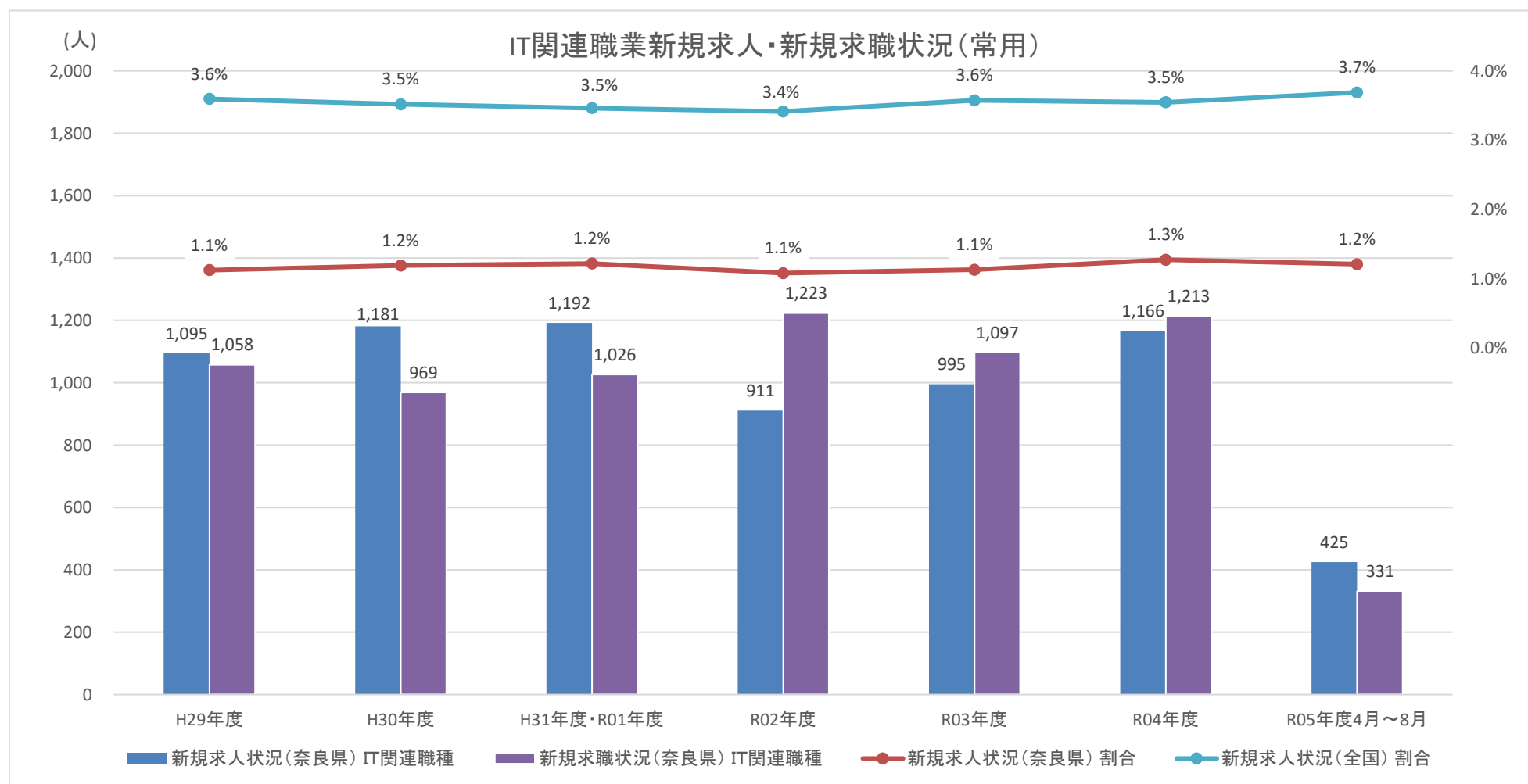
	奈良局			全国		
	全産業	IT関連産業	割合	全産業	IT関連産業	割合
H29年度	97,344	1,131	1.2%	10,244,048	385,543	3.8%
H30年度	99,186	1,202	1.2%	10,392,659	379,163	3.6%
H31年度・R01年度	97,642	1,179	1.2%	9,929,601	349,957	3.5%
R02年度	84,205	1,081	1.3%	7,906,057	264,149	3.3%
R03年度	88,036	1,176	1.3%	8,624,632	303,690	3.5%
R04年度	91,461	1,173	1.3%	9,416,992	316,808	3.4%
R05年度8月まで	37,453	388	1.0%	3,821,465	129,300	3.4%



※受理地別、原数値を使用。

IT関連職業新規求人・新規求職状況(常用)

	新規求人状況(奈良県)			新規求人状況(全国)			新規求職状況(奈良県)			新規求職状況(全国)		
	全職種	IT関連職種	割合	全職種	IT関連職種	割合	全職種	IT関連職種	割合	全職種	IT関連職種	割合
H29年度	97,344	1,095	1.1%	10,244,048	368,363	3.6%	51,730	1,058	2.0%	4,952,341	133,739	2.7%
H30年度	99,186	1,181	1.2%	10,392,659	365,601	3.5%	48,091	969	2.0%	4,735,538	130,736	2.8%
H31年度・R01年度	97,642	1,192	1.2%	9,929,601	343,886	3.5%	46,826	1,026	2.2%	4,620,733	132,953	2.9%
R02年度	84,205	911	1.1%	7,906,057	269,938	3.4%	45,806	1,223	2.7%	4,537,107	140,409	3.1%
R03年度	88,036	995	1.1%	8,624,632	308,311	3.6%	46,178	1,097	2.4%	4,491,629	140,116	3.1%
R04年度	91,461	1,166	1.3%	9,416,992	333,967	3.5%	46,914	1,213	2.6%	4,393,403	144,245	3.3%
R05年度4月～8月	35,094	425	1.2%	3,821,465	140,985	3.7%	20,186	331	1.6%	1,901,563	47,507	2.5%



※受理地別、原数値を使用。

※令和3年9月以降のオンライン登録者は含まず。

「デジタル人材の育成・確保」の厚生労働省の取組

現状と課題

- いずれの取組においても、デジタル分野の受講者数が少ない（デジタル分野の訓練・講座の拡充、制度の一層の周知・広報が必要）
- 公的職業訓練については、訓練コースの地域偏在も課題（IT分野の資格取得を目指す訓練コース未設定地域：13県（令和2年度実績））

対応の方針

- 以下の工程表に沿って、デジタル分野の訓練・講座の拡充と制度の一層の周知・広報の強化に取り組み、受講者数増を図る。

		現状	2022年度	2023年度	2024年度以降
離職者等向けの支援	公共職業訓練 求職者支援訓練	デジタル分野の訓練受講者数 約2.5万人（2020年度）	IT分野の資格取得を目指す訓練コースの訓練委託費等の上乗せなどによりデジタル分野の重点化を実施	地域の訓練ニーズを反映する協議会の法定化	デジタル分野の訓練受講者数 70,000人 (2024年度)
	教育訓練給付	デジタル分野の受講者数 約0.4万人（2019年度）	デジタル分野の講座の充実	民間の知恵を活用して実施する 3年間で4,000億円規模の施策パッケージによる強化	
企業のデジタル人材育成・確保支援	人材開発支援 助成金	デジタル分野の受講者数 約1万人（2020年度）	ITSSレベル2以上の訓練を高率助成に位置づけ	民間の知恵を活用して実施する 3年間で4,000億円規模の施策パッケージによる強化	デジタル分野の受講者数 65,000人 (2024年度)

【参考】デジタル人材の育成目標の実現に向けて

