

求人・求職バランスシート

奈良労働局

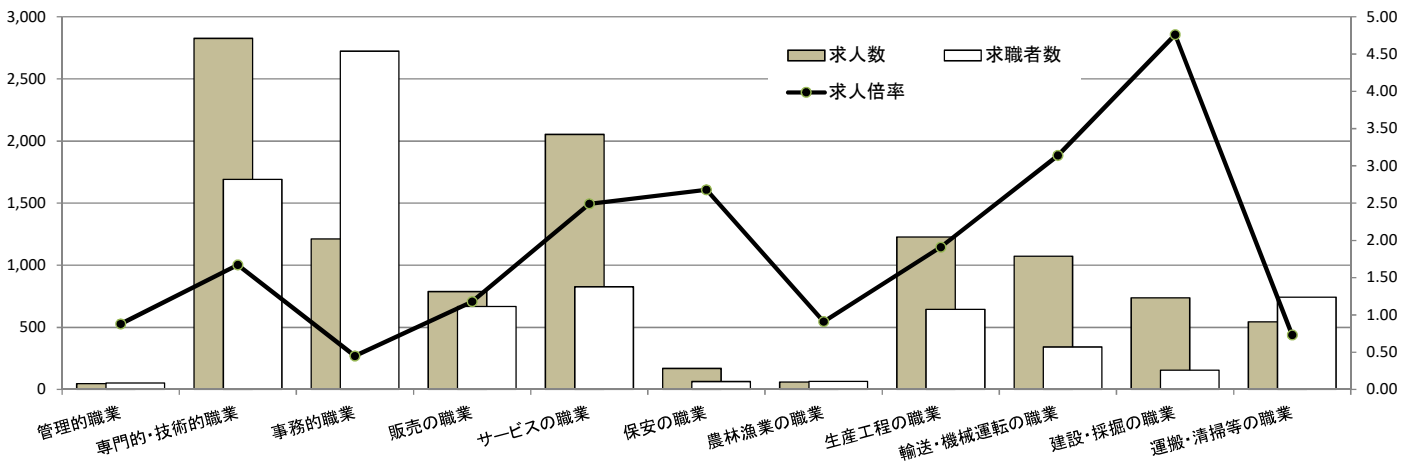
令和5年7月

(単位:人、倍)

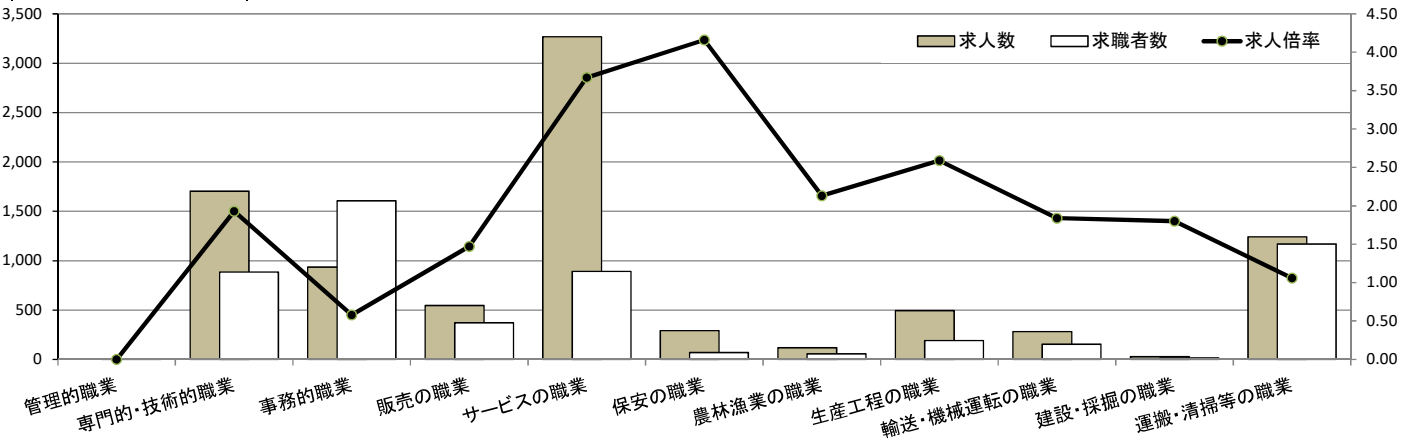
| 職業別 | 年齢別 | 常用的フルタイム | | | | | | 常用的パート | | | | | |
|------------|------|----------|-------|--------|--------|--------|-------|--------|------|--------|--------|--------|-------|
| | | 計 | ～24歳 | 25～34歳 | 35～44歳 | 45～54歳 | 55歳～ | 計 | ～24歳 | 25～34歳 | 35～44歳 | 45～54歳 | 55歳～ |
| 合計 | 求人数 | 10,737 | 1,452 | 3,004 | 2,271 | 2,244 | 1,766 | 8,912 | 356 | 1,046 | 1,338 | 1,875 | 4,297 |
| | 求職者数 | 10,634 | 1,167 | 2,424 | 1,944 | 2,353 | 2,746 | 8,097 | 290 | 852 | 1,091 | 1,532 | 4,332 |
| | 求人倍率 | 1.01 | 1.24 | 1.24 | 1.17 | 0.95 | 0.64 | 1.10 | 1.23 | 1.23 | 1.23 | 1.22 | 0.99 |
| 管理的職業 | 求人数 | 46 | 5 | 3 | 8 | 15 | 15 | 0 | 0 | 0 | 0 | 0 | 0 |
| | 求職者数 | 52 | 3 | 2 | 6 | 14 | 27 | 6 | 0 | 0 | 1 | 0 | 5 |
| | 求人倍率 | 0.88 | 1.67 | 1.50 | 1.33 | 1.07 | 0.56 | 0.00 | 0.00 | 0.00 | 0.00 | 0.00 | 0.00 |
| 専門的・技術的職業 | 求人数 | 2,827 | 299 | 896 | 582 | 602 | 448 | 1,705 | 32 | 249 | 388 | 330 | 706 |
| | 求職者数 | 1,692 | 155 | 465 | 311 | 352 | 409 | 884 | 15 | 117 | 182 | 155 | 415 |
| | 求人倍率 | 1.67 | 1.93 | 1.93 | 1.87 | 1.71 | 1.10 | 1.93 | 2.13 | 2.13 | 2.13 | 2.13 | 1.70 |
| 事務的職業 | 求人数 | 1,212 | 170 | 364 | 264 | 241 | 173 | 937 | 17 | 116 | 180 | 254 | 370 |
| | 求職者数 | 2,723 | 308 | 660 | 523 | 632 | 600 | 1,607 | 26 | 177 | 276 | 391 | 737 |
| | 求人倍率 | 0.45 | 0.55 | 0.55 | 0.50 | 0.38 | 0.29 | 0.58 | 0.65 | 0.66 | 0.65 | 0.65 | 0.50 |
| 販売の職業 | 求人数 | 787 | 108 | 261 | 197 | 137 | 84 | 546 | 20 | 61 | 73 | 112 | 280 |
| | 求職者数 | 668 | 56 | 137 | 130 | 169 | 176 | 372 | 12 | 37 | 44 | 69 | 210 |
| | 求人倍率 | 1.18 | 1.93 | 1.91 | 1.52 | 0.81 | 0.48 | 1.47 | 1.67 | 1.65 | 1.66 | 1.62 | 1.33 |
| サービスの職業 | 求人数 | 2,053 | 252 | 452 | 423 | 521 | 405 | 3,267 | 110 | 313 | 434 | 662 | 1,748 |
| | 求職者数 | 826 | 88 | 160 | 151 | 201 | 226 | 891 | 27 | 77 | 107 | 163 | 517 |
| | 求人倍率 | 2.49 | 2.86 | 2.83 | 2.80 | 2.59 | 1.79 | 3.67 | 4.07 | 4.06 | 4.06 | 4.06 | 3.38 |
| 保安の職業 | 求人数 | 169 | 0 | 23 | 19 | 38 | 89 | 291 | 0 | 0 | 7 | 7 | 277 |
| | 求職者数 | 63 | 0 | 7 | 6 | 12 | 38 | 70 | 0 | 0 | 1 | 1 | 68 |
| | 求人倍率 | 2.68 | 0.00 | 3.29 | 3.17 | 3.17 | 2.34 | 4.16 | 0.00 | 0.00 | 7.00 | 7.00 | 4.07 |
| 農林漁業の職業 | 求人数 | 59 | 5 | 17 | 10 | 12 | 15 | 119 | 0 | 11 | 22 | 17 | 69 |
| | 求職者数 | 65 | 4 | 14 | 8 | 15 | 24 | 56 | 0 | 5 | 10 | 8 | 33 |
| | 求人倍率 | 0.91 | 1.25 | 1.21 | 1.25 | 0.80 | 0.63 | 2.13 | 0.00 | 2.20 | 2.20 | 2.13 | 2.09 |
| 生産工程の職業 | 求人数 | 1,227 | 169 | 384 | 328 | 218 | 128 | 495 | 32 | 50 | 66 | 107 | 240 |
| | 求職者数 | 644 | 63 | 143 | 138 | 156 | 144 | 191 | 10 | 16 | 21 | 34 | 110 |
| | 求人倍率 | 1.91 | 2.68 | 2.69 | 2.38 | 1.40 | 0.89 | 2.59 | 3.20 | 3.13 | 3.14 | 3.15 | 2.18 |
| 輸送・機械運転の職業 | 求人数 | 1,074 | 28 | 116 | 173 | 378 | 379 | 283 | 3 | 5 | 3 | 22 | 250 |
| | 求職者数 | 342 | 7 | 29 | 43 | 104 | 159 | 154 | 1 | 2 | 1 | 8 | 142 |
| | 求人倍率 | 3.14 | 4.00 | 4.00 | 4.02 | 3.63 | 2.38 | 1.84 | 3.00 | 2.50 | 3.00 | 2.75 | 1.76 |
| 建設・採掘の職業 | 求人数 | 738 | 132 | 173 | 153 | 143 | 137 | 27 | 0 | 5 | 0 | 0 | 22 |
| | 求職者数 | 155 | 22 | 29 | 28 | 32 | 44 | 15 | 0 | 1 | 0 | 0 | 14 |
| | 求人倍率 | 4.76 | 6.00 | 5.97 | 5.46 | 4.47 | 3.11 | 1.80 | 0.00 | 5.00 | 0.00 | 0.00 | 1.57 |
| 運搬・清掃等の職業 | 求人数 | 545 | 66 | 108 | 132 | 110 | 129 | 1,242 | 40 | 123 | 125 | 269 | 685 |
| | 求職者数 | 742 | 68 | 111 | 143 | 164 | 256 | 1,169 | 33 | 102 | 103 | 222 | 709 |
| | 求人倍率 | 0.73 | 0.97 | 0.97 | 0.92 | 0.67 | 0.50 | 1.06 | 1.21 | 1.21 | 1.21 | 1.21 | 0.97 |

- (注) 1 求人数・求職者数・求人倍率は、正式にはそれぞれ有効求人数・有効求職者数・有効求人倍率といいます。
 2 求人倍率は、求職者1人あたりの求人数を意味しています。
 3 [職業]の合計欄には、[職業分類不能]を含みます。
 4 求職者数はオンライン登録者を含みます。

常用的フルタイム



常用的パート



求人・求職バランスシート

奈良労働局 北和地域

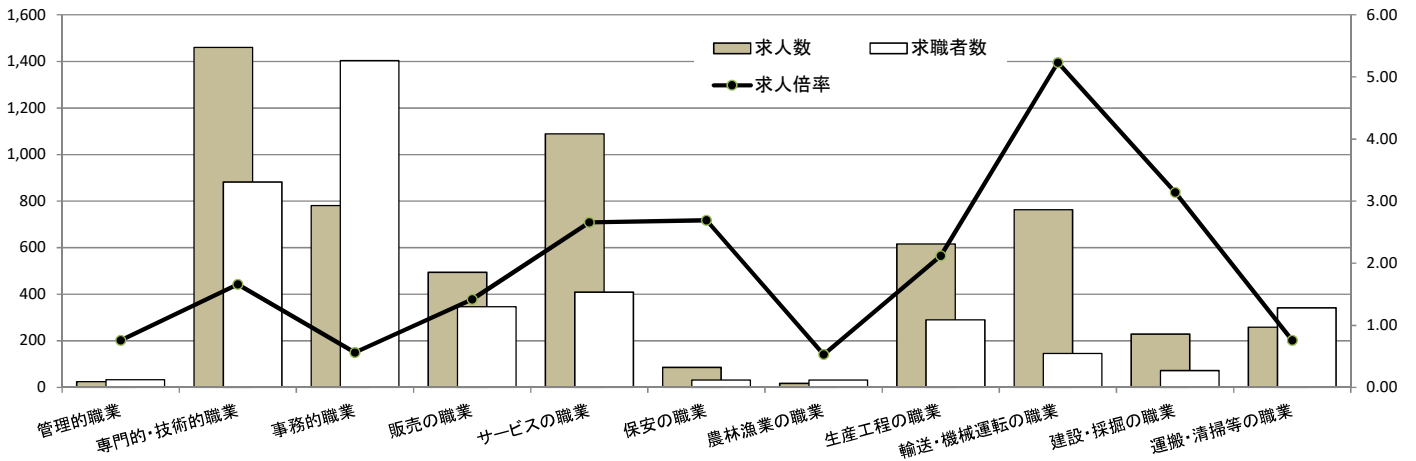
令和5年7月

(単位:人、倍)

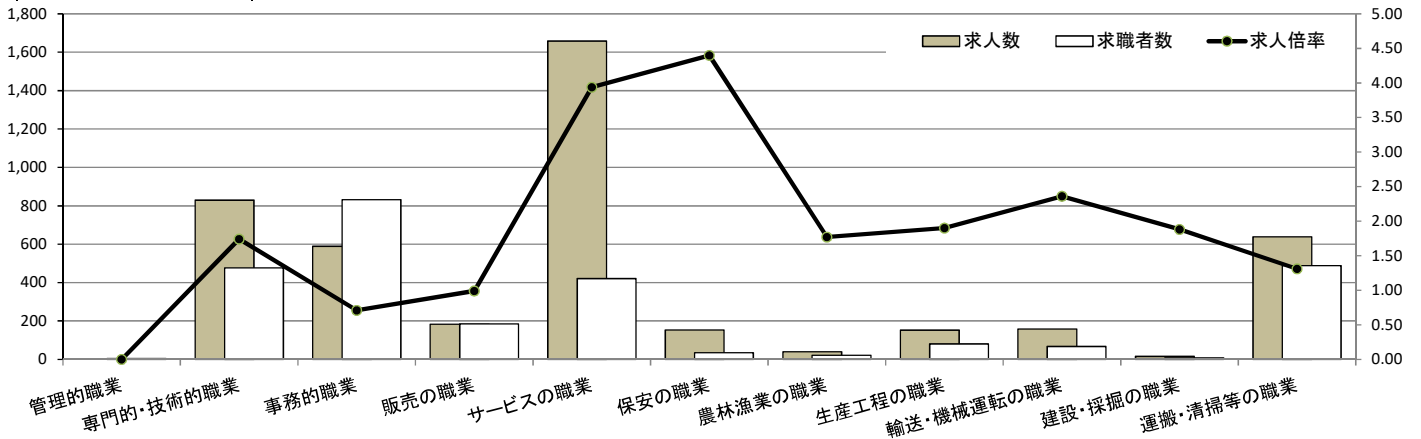
| 職業別 | 年齢別 | 常用的フルタイム | | | | | | 常用的パート | | | | | |
|------------|------|----------|------|--------|--------|--------|-------|--------|--------|--------|--------|--------|-------|
| | | 計 | ～24歳 | 25～34歳 | 35～44歳 | 45～54歳 | 55歳～ | 計 | ～24歳 | 25～34歳 | 35～44歳 | 45～54歳 | 55歳～ |
| 合計 | 求人数 | 5,819 | 768 | 1,597 | 1,253 | 1,232 | 969 | 4,418 | 144 | 536 | 644 | 902 | 2,192 |
| | 求職者数 | 5,305 | 575 | 1,201 | 999 | 1,169 | 1,361 | 3,870 | 113 | 421 | 506 | 709 | 2,121 |
| | 求人倍率 | 1.10 | 1.34 | 1.33 | 1.25 | 1.05 | 0.71 | 1.14 | 1.27 | 1.27 | 1.27 | 1.27 | 1.03 |
| 管理的職業 | 求人数 | 25 | 4 | 1 | 3 | 8 | 9 | 0 | 0 | 0 | 0 | 0 | 0 |
| | 求職者数 | 33 | 3 | 1 | 3 | 10 | 16 | 5 | 0 | 0 | 1 | 0 | 4 |
| | 求人倍率 | 0.76 | 1.33 | 1.00 | 1.00 | 0.80 | 0.56 | 0.00 | 0.00 | 0.00 | 0.00 | 0.00 | 0.00 |
| 専門的・技術的職業 | 求人数 | 1,460 | 157 | 455 | 324 | 312 | 212 | 830 | 13 | 124 | 183 | 167 | 343 |
| | 求職者数 | 882 | 83 | 241 | 176 | 179 | 203 | 477 | 7 | 65 | 96 | 88 | 221 |
| | 求人倍率 | 1.66 | 1.89 | 1.89 | 1.84 | 1.74 | 1.04 | 1.74 | 1.86 | 1.91 | 1.91 | 1.90 | 1.55 |
| 事務的職業 | 求人数 | 781 | 99 | 225 | 168 | 165 | 124 | 589 | 7 | 75 | 102 | 156 | 249 |
| | 求職者数 | 1,403 | 152 | 346 | 273 | 320 | 312 | 832 | 9 | 95 | 130 | 198 | 400 |
| | 求人倍率 | 0.56 | 0.65 | 0.65 | 0.62 | 0.52 | 0.40 | 0.71 | 0.78 | 0.79 | 0.78 | 0.79 | 0.62 |
| 販売の職業 | 求人数 | 494 | 76 | 154 | 129 | 77 | 58 | 184 | 7 | 24 | 23 | 35 | 95 |
| | 求職者数 | 347 | 30 | 62 | 69 | 83 | 103 | 185 | 6 | 22 | 21 | 31 | 105 |
| | 求人倍率 | 1.42 | 2.53 | 2.48 | 1.87 | 0.93 | 0.56 | 0.99 | 1.17 | 1.09 | 1.10 | 1.13 | 0.90 |
| サービスの職業 | 求人数 | 1,089 | 110 | 245 | 233 | 308 | 193 | 1,658 | 53 | 132 | 207 | 347 | 919 |
| | 求職者数 | 409 | 36 | 81 | 78 | 112 | 102 | 421 | 12 | 30 | 47 | 79 | 253 |
| | 求人倍率 | 2.66 | 3.06 | 3.02 | 2.99 | 2.75 | 1.89 | 3.94 | 4.42 | 4.40 | 4.40 | 4.39 | 3.63 |
| 保安の職業 | 求人数 | 86 | 0 | 10 | 13 | 12 | 51 | 154 | 0 | 0 | 0 | 0 | 154 |
| | 求職者数 | 32 | 0 | 3 | 4 | 4 | 21 | 35 | 0 | 0 | 0 | 0 | 35 |
| | 求人倍率 | 2.69 | 0.00 | 3.33 | 3.25 | 3.00 | 2.43 | 4.40 | 0.00 | 0.00 | 0.00 | 0.00 | 4.40 |
| 農林漁業の職業 | 求人数 | 17 | 1 | 3 | 2 | 4 | 7 | 39 | 0 | 4 | 7 | 5 | 23 |
| | 求職者数 | 32 | 2 | 4 | 4 | 8 | 14 | 22 | 0 | 2 | 4 | 3 | 13 |
| | 求人倍率 | 0.53 | 0.50 | 0.75 | 0.50 | 0.50 | 0.50 | 1.77 | 0.00 | 2.00 | 1.75 | 1.67 | 1.77 |
| 生産工程の職業 | 求人数 | 616 | 89 | 177 | 150 | 136 | 64 | 152 | 15 | 9 | 18 | 33 | 77 |
| | 求職者数 | 290 | 31 | 62 | 58 | 80 | 59 | 80 | 7 | 4 | 8 | 15 | 46 |
| | 求人倍率 | 2.12 | 2.87 | 2.85 | 2.59 | 1.70 | 1.08 | 1.90 | 2.14 | 2.25 | 2.25 | 2.20 | 1.67 |
| 輸送・機械運転の職業 | 求人数 | 763 | 6 | 64 | 122 | 309 | 262 | 158 | 4 | 7 | 3 | 3 | 141 |
| | 求職者数 | 146 | 1 | 10 | 19 | 53 | 63 | 67 | 1 | 2 | 1 | 1 | 62 |
| | 求人倍率 | 5.23 | 6.00 | 6.40 | 6.42 | 5.83 | 4.16 | 2.36 | 4.00 | 3.50 | 3.00 | 3.00 | 2.27 |
| 建設・採掘の職業 | 求人数 | 229 | 38 | 59 | 60 | 37 | 35 | 15 | 2 | 2 | 0 | 0 | 11 |
| | 求職者数 | 73 | 9 | 14 | 16 | 14 | 20 | 8 | 0 | 0 | 0 | 0 | 8 |
| | 求人倍率 | 3.14 | 4.22 | 4.21 | 3.75 | 2.64 | 1.75 | 1.88 | 999.99 | 999.99 | 0.00 | 0.00 | 1.38 |
| 運搬・清掃等の職業 | 求人数 | 259 | 35 | 43 | 59 | 56 | 66 | 639 | 17 | 67 | 59 | 130 | 366 |
| | 求職者数 | 342 | 36 | 44 | 62 | 77 | 123 | 488 | 11 | 43 | 38 | 84 | 312 |
| | 求人倍率 | 0.76 | 0.97 | 0.98 | 0.95 | 0.73 | 0.54 | 1.31 | 1.55 | 1.56 | 1.55 | 1.55 | 1.17 |

- (注) 1 求人数・求職者数・求人倍率は、正式にはそれぞれ有効求人数・有効求職者数・有効求人倍率といいます。
 2 求人倍率は、求職者1人あたりの求人数を意味しています。
 3 [職業]の合計欄には、[職業分類不能]を含みます。
 4 求職者数はオンライン登録者を含みます。

常用的フルタイム



常用的パート



求人・求職バランスシート

奈良労働局 中南和地域

令和5年7月

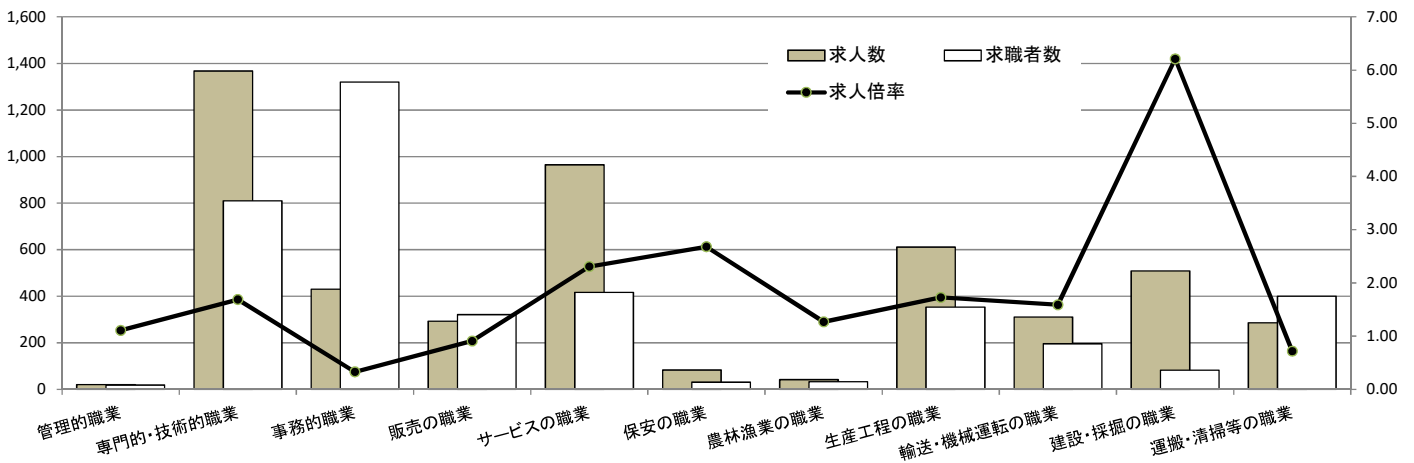
(単位:人、倍)

| 職業別 | 年齢別 | 常用的フルタイム | | | | | | 常用的パート | | | | | |
|------------|------|----------|------|--------|--------|--------|-------|--------|------|--------|--------|--------|-------|
| | | 計 | ～24歳 | 25～34歳 | 35～44歳 | 45～54歳 | 55歳～ | 計 | ～24歳 | 25～34歳 | 35～44歳 | 45～54歳 | 55歳～ |
| 合計 | 求人数 | 4,918 | 683 | 1,406 | 1,022 | 1,010 | 797 | 4,494 | 210 | 511 | 693 | 970 | 2,110 |
| | 求職者数 | 5,329 | 592 | 1,223 | 945 | 1,184 | 1,385 | 4,227 | 177 | 431 | 585 | 823 | 2,211 |
| | 求人倍率 | 0.92 | 1.15 | 1.15 | 1.08 | 0.85 | 0.58 | 1.06 | 1.19 | 1.19 | 1.18 | 1.18 | 0.95 |
| 管理的職業 | 求人数 | 21 | 0 | 2 | 6 | 7 | 6 | 0 | 0 | 0 | 0 | 0 | 0 |
| | 求職者数 | 19 | 0 | 1 | 3 | 4 | 11 | 1 | 0 | 0 | 0 | 0 | 1 |
| | 求人倍率 | 1.11 | 0.00 | 2.00 | 2.00 | 1.75 | 0.55 | 0.00 | 0.00 | 0.00 | 0.00 | 0.00 | 0.00 |
| 専門的・技術的職業 | 求人数 | 1,367 | 143 | 441 | 257 | 290 | 236 | 875 | 19 | 125 | 206 | 160 | 365 |
| | 求職者数 | 810 | 72 | 224 | 135 | 173 | 206 | 407 | 8 | 52 | 86 | 67 | 194 |
| | 求人倍率 | 1.69 | 1.99 | 1.97 | 1.90 | 1.68 | 1.15 | 2.15 | 2.38 | 2.40 | 2.40 | 2.39 | 1.88 |
| 事務的職業 | 求人数 | 431 | 70 | 140 | 97 | 74 | 50 | 348 | 9 | 42 | 74 | 97 | 126 |
| | 求職者数 | 1,320 | 156 | 314 | 250 | 312 | 288 | 775 | 17 | 82 | 146 | 193 | 337 |
| | 求人倍率 | 0.33 | 0.45 | 0.45 | 0.39 | 0.24 | 0.17 | 0.45 | 0.53 | 0.51 | 0.51 | 0.50 | 0.37 |
| 販売の職業 | 求人数 | 293 | 35 | 100 | 70 | 59 | 29 | 362 | 13 | 33 | 50 | 82 | 184 |
| | 求職者数 | 321 | 26 | 75 | 61 | 86 | 73 | 187 | 6 | 15 | 23 | 38 | 105 |
| | 求人倍率 | 0.91 | 1.35 | 1.33 | 1.15 | 0.69 | 0.40 | 1.94 | 2.17 | 2.20 | 2.17 | 2.16 | 1.75 |
| サービスの職業 | 求人数 | 964 | 138 | 207 | 191 | 217 | 211 | 1,609 | 57 | 177 | 226 | 316 | 833 |
| | 求職者数 | 417 | 52 | 79 | 73 | 89 | 124 | 470 | 15 | 47 | 60 | 84 | 264 |
| | 求人倍率 | 2.31 | 2.65 | 2.62 | 2.62 | 2.44 | 1.70 | 3.42 | 3.80 | 3.77 | 3.77 | 3.76 | 3.16 |
| 保安の職業 | 求人数 | 83 | 0 | 13 | 6 | 26 | 38 | 137 | 0 | 0 | 6 | 5 | 126 |
| | 求職者数 | 31 | 0 | 4 | 2 | 8 | 17 | 35 | 0 | 0 | 1 | 1 | 33 |
| | 求人倍率 | 2.68 | 0.00 | 3.25 | 3.00 | 3.25 | 2.24 | 3.91 | 0.00 | 0.00 | 6.00 | 5.00 | 3.82 |
| 農林漁業の職業 | 求人数 | 42 | 3 | 17 | 7 | 8 | 7 | 80 | 0 | 7 | 15 | 12 | 46 |
| | 求職者数 | 33 | 2 | 10 | 4 | 7 | 10 | 34 | 0 | 3 | 6 | 5 | 20 |
| | 求人倍率 | 1.27 | 1.50 | 1.70 | 1.75 | 1.14 | 0.70 | 2.35 | 0.00 | 2.33 | 2.50 | 2.40 | 2.30 |
| 生産工程の職業 | 求人数 | 611 | 81 | 206 | 175 | 87 | 62 | 343 | 11 | 46 | 50 | 72 | 164 |
| | 求職者数 | 354 | 32 | 81 | 80 | 76 | 85 | 111 | 3 | 12 | 13 | 19 | 64 |
| | 求人倍率 | 1.73 | 2.53 | 2.54 | 2.19 | 1.14 | 0.73 | 3.09 | 3.67 | 3.83 | 3.85 | 3.79 | 2.56 |
| 輸送・機械運転の職業 | 求人数 | 311 | 13 | 40 | 51 | 95 | 112 | 125 | 0 | 0 | 0 | 16 | 109 |
| | 求職者数 | 196 | 6 | 19 | 24 | 51 | 96 | 87 | 0 | 0 | 0 | 7 | 80 |
| | 求人倍率 | 1.59 | 2.17 | 2.11 | 2.13 | 1.86 | 1.17 | 1.44 | 0.00 | 0.00 | 0.00 | 2.29 | 1.36 |
| 建設・採掘の職業 | 求人数 | 509 | 97 | 113 | 85 | 110 | 104 | 12 | 0 | 3 | 0 | 0 | 9 |
| | 求職者数 | 82 | 13 | 15 | 12 | 18 | 24 | 7 | 0 | 1 | 0 | 0 | 6 |
| | 求人倍率 | 6.21 | 7.46 | 7.53 | 7.08 | 6.11 | 4.33 | 1.71 | 0.00 | 3.00 | 0.00 | 0.00 | 1.50 |
| 運搬・清掃等の職業 | 求人数 | 286 | 31 | 65 | 73 | 54 | 63 | 603 | 21 | 58 | 64 | 135 | 325 |
| | 求職者数 | 400 | 32 | 67 | 81 | 87 | 133 | 681 | 22 | 59 | 65 | 138 | 397 |
| | 求人倍率 | 0.72 | 0.97 | 0.97 | 0.90 | 0.62 | 0.47 | 0.89 | 0.95 | 0.98 | 0.98 | 0.98 | 0.82 |

(注)

- 1 求人数・求職者数・求人倍率は、正式にはそれぞれ有効求人数・有効求職者数・有効求人倍率といいます。
- 2 求人倍率は、求職者1人あたりの求人数を意味しています。
- 3 [職業]の合計欄には、[職業分類不能]を含みます。
- 4 求職者数はオンライン登録者を含みます。

常用的フルタイム



常用的パート

