

求人・求職バランスシート

奈良労働局

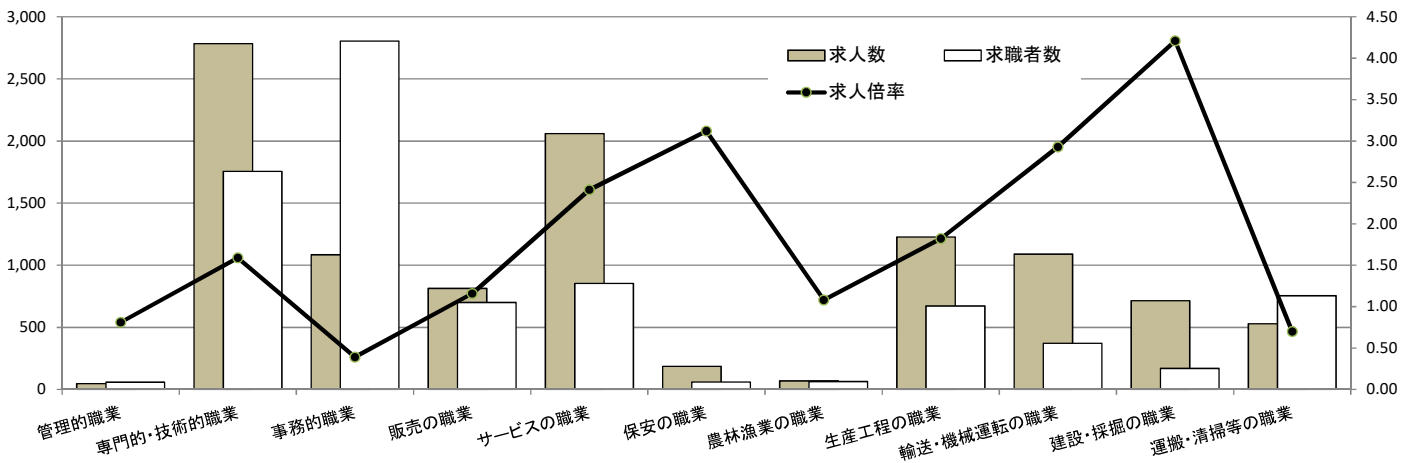
令和5年6月

(単位:人、倍)

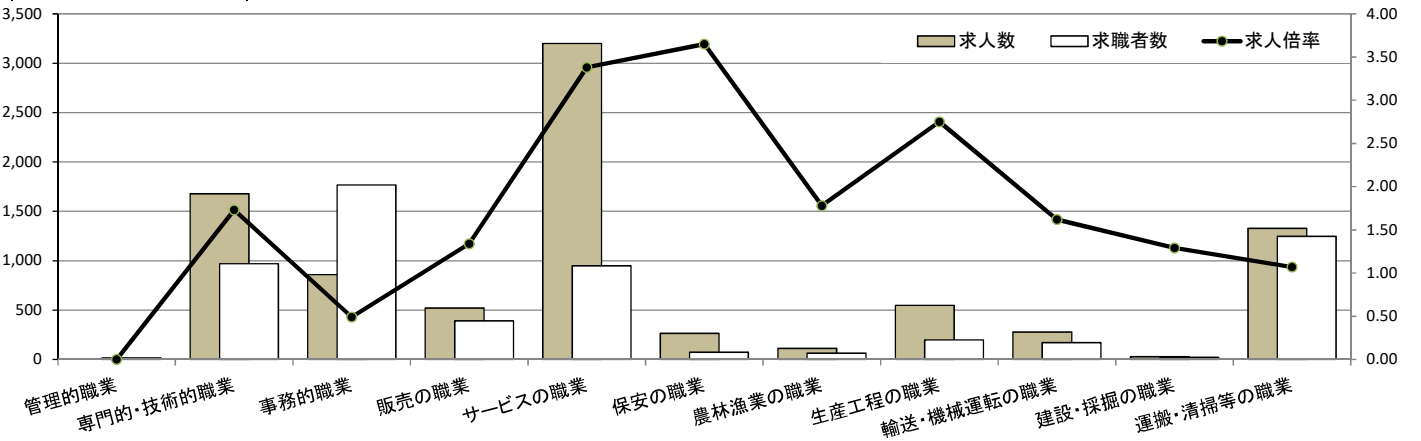
職業別	年齢別	常用的フルタイム						常用的パート					
		計	～24歳	25～34歳	35～44歳	45～54歳	55歳～	計	～24歳	25～34歳	35～44歳	45～54歳	55歳～
合計	求人数	10,608	1,516	2,982	2,220	2,171	1,719	8,814	349	993	1,312	1,812	4,348
	求職者数	11,125	1,279	2,525	1,997	2,403	2,921	8,786	307	873	1,155	1,598	4,853
	求人倍率	0.95	1.19	1.18	1.11	0.90	0.59	1.00	1.14	1.14	1.14	1.13	0.90
管理的職業	求人数	47	4	9	2	16	16	0	0	0	0	0	0
	求職者数	58	3	8	2	16	29	13	0	0	1	0	12
	求人倍率	0.81	1.33	1.13	1.00	1.00	0.55	0.00	0.00	0.00	0.00	0.00	0.00
専門的・技術的職業	求人数	2,785	309	909	555	561	451	1,679	33	234	375	320	717
	求職者数	1,756	166	490	311	346	443	969	17	121	194	166	471
	求人倍率	1.59	1.86	1.86	1.78	1.62	1.02	1.73	1.94	1.93	1.93	1.93	1.52
事務的職業	求人数	1,084	155	325	238	211	155	860	17	102	172	230	339
	求職者数	2,805	321	675	537	629	643	1,767	31	185	311	418	822
	求人倍率	0.39	0.48	0.48	0.44	0.34	0.24	0.49	0.55	0.55	0.55	0.55	0.41
販売の職業	求人数	814	124	264	204	135	87	521	20	57	67	128	249
	求職者数	700	66	142	137	169	186	390	13	38	44	86	209
	求人倍率	1.16	1.88	1.86	1.49	0.80	0.47	1.34	1.54	1.50	1.52	1.49	1.19
サービスの職業	求人数	2,061	258	433	414	525	431	3,200	120	305	414	628	1,733
	求職者数	855	93	158	152	207	245	948	32	81	110	167	558
	求人倍率	2.41	2.77	2.74	2.72	2.54	1.76	3.38	3.75	3.77	3.76	3.76	3.11
保安の職業	求人数	187	4	16	23	53	91	263	0	0	6	13	244
	求職者数	60	1	4	6	14	35	72	0	0	1	2	69
	求人倍率	3.12	4.00	4.00	3.83	3.79	2.60	3.65	0.00	0.00	6.00	6.50	3.54
農林漁業の職業	求人数	69	7	19	16	15	12	112	2	11	17	13	69
	求職者数	64	5	13	12	15	19	63	1	6	9	7	40
	求人倍率	1.08	1.40	1.46	1.33	1.00	0.63	1.78	2.00	1.83	1.89	1.86	1.73
生産工程の職業	求人数	1,227	177	360	344	231	115	548	35	52	73	122	266
	求職者数	673	67	137	150	174	145	199	10	15	21	35	118
	求人倍率	1.82	2.64	2.63	2.29	1.33	0.79	2.75	3.50	3.47	3.48	3.49	2.25
輸送・機械運転の職業	求人数	1,089	31	105	192	381	380	277	2	4	5	27	239
	求職者数	372	8	27	50	112	175	171	1	2	2	12	154
	求人倍率	2.93	3.88	3.89	3.84	3.40	2.17	1.62	2.00	2.00	2.50	2.25	1.55
建設・採掘の職業	求人数	715	145	145	147	140	138	27	3	3	0	2	19
	求職者数	170	27	27	30	36	50	21	1	1	0	1	18
	求人倍率	4.21	5.37	5.37	4.90	3.89	2.76	1.29	3.00	3.00	0.00	2.00	1.06
運搬・清掃等の職業	求人数	530	64	100	137	108	121	1,327	39	132	132	274	750
	求職者数	754	68	106	150	167	263	1,246	32	107	107	223	777
	求人倍率	0.70	0.94	0.94	0.91	0.65	0.46	1.07	1.22	1.23	1.23	1.23	0.97

- (注) 1 求人数・求職者数・求人倍率は、正式にはそれぞれ有効求人数・有効求職者数・有効求人倍率といいます。
 2 求人倍率は、求職者1人あたりの求人数を意味しています。
 3 [職業]の合計欄には、[職業分類不能]を含みます。
 4 求職者数はオンライン登録者を含みます。

常用的フルタイム



常用的パート



求人・求職バランスシート

奈良労働局 北和地域

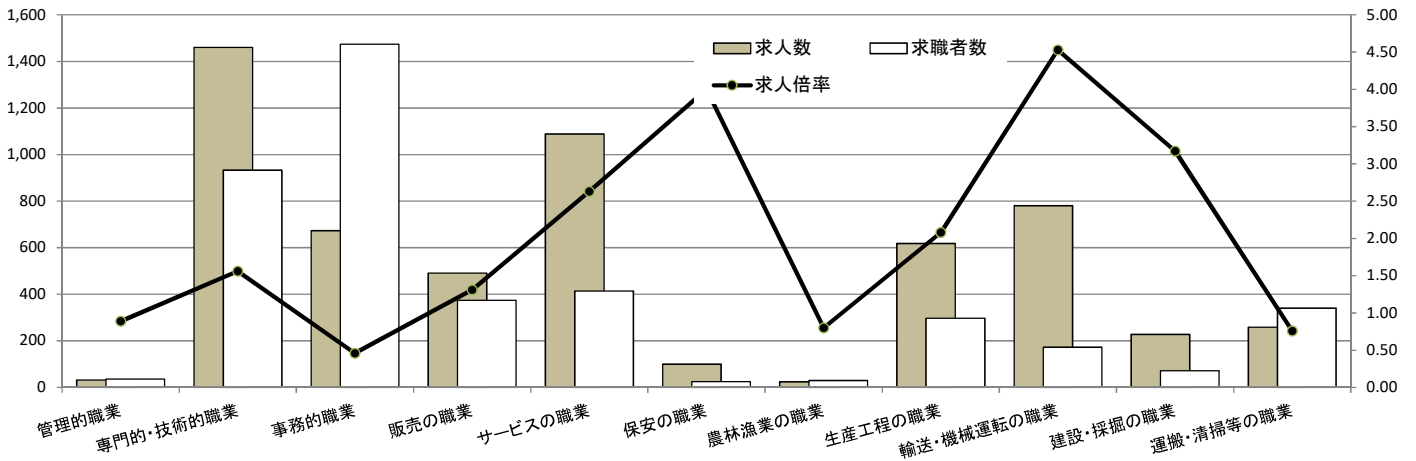
令和5年6月

(単位:人、倍)

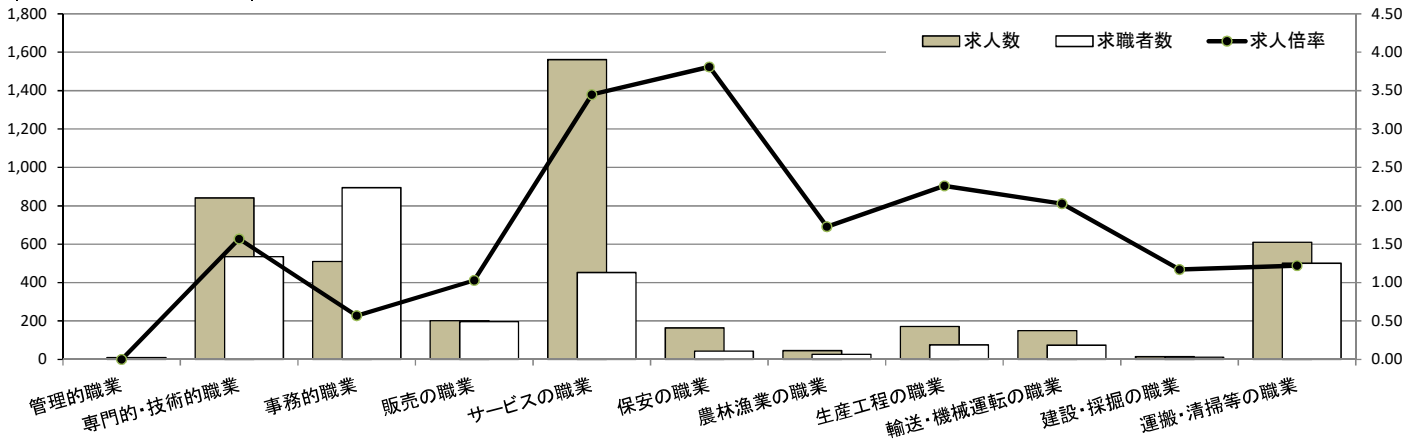
職業別	年齢別	常用的フルタイム						常用的パート					
		計	～24歳	25～34歳	35～44歳	45～54歳	55歳～	計	～24歳	25～34歳	35～44歳	45～54歳	55歳～
合計	求人数	5,753	802	1,599	1,215	1,191	946	4,270	152	492	614	862	2,150
	求職者数	5,548	627	1,255	1,015	1,190	1,461	4,275	134	435	543	762	2,401
	求人倍率	1.04	1.28	1.27	1.20	1.00	0.65	1.00	1.13	1.13	1.13	1.13	0.90
管理的職業	求人数	32	4	4	2	11	11	0	0	0	0	0	0
	求職者数	36	3	3	2	11	17	9	0	0	1	0	8
	求人倍率	0.89	1.33	1.33	1.00	1.00	0.65	0.00	0.00	0.00	0.00	0.00	0.00
専門的・技術的職業	求人数	1,460	142	476	323	293	226	841	11	119	177	164	370
	求職者数	933	79	264	185	176	229	535	6	68	101	94	266
	求人倍率	1.56	1.80	1.80	1.75	1.66	0.99	1.57	1.83	1.75	1.75	1.74	1.39
事務的職業	求人数	673	84	204	147	133	105	510	9	64	92	138	207
	求職者数	1,474	153	368	287	317	349	894	14	99	143	215	423
	求人倍率	0.46	0.55	0.55	0.51	0.42	0.30	0.57	0.64	0.65	0.64	0.64	0.49
販売の職業	求人数	491	91	153	115	75	57	202	9	28	23	48	94
	求職者数	374	41	70	69	89	105	197	8	25	20	43	101
	求人倍率	1.31	2.22	2.19	1.67	0.84	0.54	1.03	1.13	1.12	1.15	1.12	0.93
サービスの職業	求人数	1,088	117	245	218	292	216	1,562	58	136	178	318	872
	求職者数	414	39	82	74	107	112	453	15	35	46	82	275
	求人倍率	2.63	3.00	2.99	2.95	2.73	1.93	3.45	3.87	3.89	3.87	3.88	3.17
保安の職業	求人数	100	0	0	23	22	55	164	0	0	0	8	156
	求職者数	25	0	0	4	4	17	43	0	0	0	1	42
	求人倍率	4.00	0.00	0.00	5.75	5.50	3.24	3.81	0.00	0.00	0.00	8.00	3.71
農林漁業の職業	求人数	24	3	3	5	6	7	45	0	3	9	5	28
	求職者数	30	3	3	5	8	11	26	0	2	5	3	16
	求人倍率	0.80	1.00	1.00	1.00	0.75	0.64	1.73	0.00	1.50	1.80	1.67	1.75
生産工程の職業	求人数	618	98	156	165	140	59	172	19	11	19	33	90
	求職者数	297	33	53	63	86	62	76	7	4	7	12	46
	求人倍率	2.08	2.97	2.94	2.62	1.63	0.95	2.26	2.71	2.75	2.71	2.75	1.96
輸送・機械運転の職業	求人数	780	12	63	154	300	251	150	3	5	3	13	126
	求職者数	172	2	11	27	59	73	74	1	2	1	5	65
	求人倍率	4.53	6.00	5.73	5.70	5.08	3.44	2.03	3.00	2.50	3.00	2.60	1.94
建設・採掘の職業	求人数	228	43	48	64	33	40	14	6	0	0	0	8
	求職者数	72	10	11	17	13	21	12	1	0	0	0	11
	求人倍率	3.17	4.30	4.36	3.76	2.54	1.90	1.17	6.00	0.00	0.00	0.00	0.73
運搬・清掃等の職業	求人数	259	40	37	65	55	62	610	19	65	65	122	339
	求職者数	341	40	37	66	77	121	501	13	45	45	85	313
	求人倍率	0.76	1.00	1.00	0.98	0.71	0.51	1.22	1.46	1.44	1.44	1.44	1.08

- (注) 1 求人数・求職者数・求人倍率は、正式にはそれぞれ有効求人数・有効求職者数・有効求人倍率といいます。
 2 求人倍率は、求職者1人あたりの求人数を意味しています。
 3 [職業]の合計欄には、[職業分類不能]を含みます。
 4 求職者数はオンライン登録者を含みます。

常用的フルタイム



常用的パート



求人・求職バランスシート

奈良労働局 中南和地域

令和5年6月

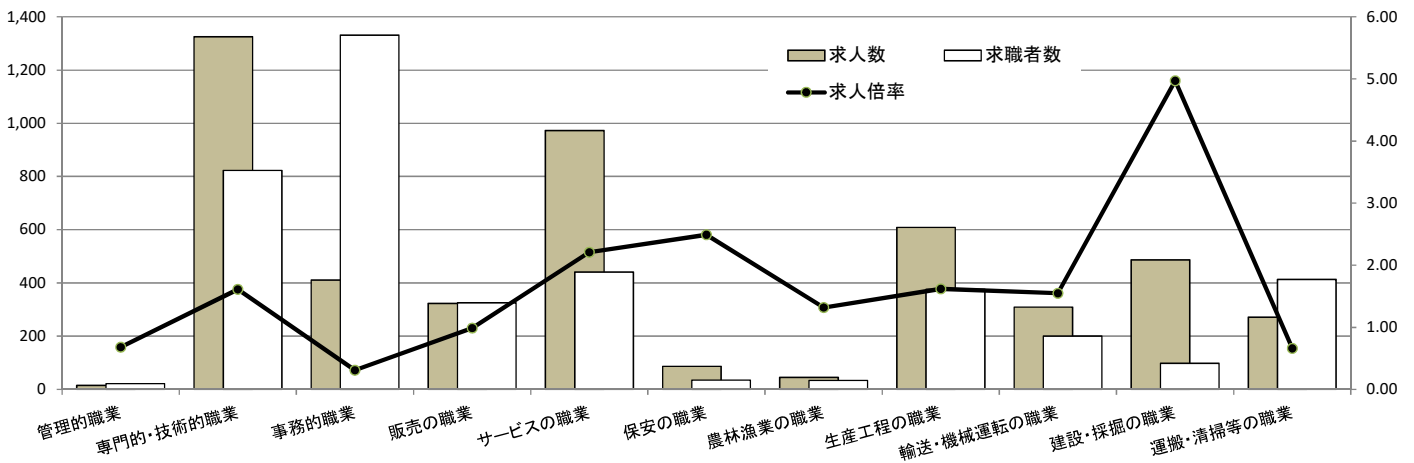
(単位:人、倍)

職業別	年齢別	常用的フルタイム						常用的パート					
		計	～24歳	25～34歳	35～44歳	45～54歳	55歳～	計	～24歳	25～34歳	35～44歳	45～54歳	55歳～
合計	求人数	4,855	713	1,381	1,008	978	775	4,544	198	500	698	949	2,199
	求職者数	5,577	652	1,270	982	1,213	1,460	4,511	173	438	612	836	2,452
	求人倍率	0.87	1.09	1.09	1.03	0.81	0.53	1.01	1.14	1.14	1.14	1.14	0.90
管理的職業	求人数	15	0	6	0	5	4	0	0	0	0	0	0
	求職者数	22	0	5	0	5	12	4	0	0	0	0	4
	求人倍率	0.68	0.00	1.20	0.00	1.00	0.33	0.00	0.00	0.00	0.00	0.00	0.00
専門的・技術的職業	求人数	1,325	168	433	231	268	225	838	24	114	200	155	345
	求職者数	823	87	226	126	170	214	434	11	53	93	72	205
	求人倍率	1.61	1.93	1.92	1.83	1.58	1.05	1.93	2.18	2.15	2.15	2.15	1.68
事務的職業	求人数	411	68	124	93	75	51	350	8	39	77	92	134
	求職者数	1,331	168	307	250	312	294	873	17	86	168	203	399
	求人倍率	0.31	0.40	0.40	0.37	0.24	0.17	0.40	0.47	0.45	0.46	0.45	0.34
販売の職業	求人数	323	37	107	89	59	31	319	10	25	46	81	157
	求職者数	326	25	72	68	80	81	193	5	13	24	43	108
	求人倍率	0.99	1.48	1.49	1.31	0.74	0.38	1.65	2.00	1.92	1.92	1.88	1.45
サービスの職業	求人数	973	138	191	197	235	212	1,638	62	169	234	311	862
	求職者数	441	54	76	78	100	133	495	17	46	64	85	283
	求人倍率	2.21	2.56	2.51	2.53	2.35	1.59	3.31	3.65	3.67	3.66	3.66	3.05
保安の職業	求人数	87	3	11	6	29	38	99	0	0	5	5	89
	求職者数	35	1	4	2	10	18	29	0	0	1	1	27
	求人倍率	2.49	3.00	2.75	3.00	2.90	2.11	3.41	0.00	0.00	5.00	5.00	3.30
農林漁業の職業	求人数	45	3	17	12	8	5	67	2	8	8	8	41
	求職者数	34	2	10	7	7	8	37	1	4	4	4	24
	求人倍率	1.32	1.50	1.70	1.71	1.14	0.63	1.81	2.00	2.00	2.00	2.00	1.71
生産工程の職業	求人数	609	81	200	177	95	56	376	12	43	55	90	176
	求職者数	376	34	84	87	88	83	123	3	11	14	23	72
	求人倍率	1.62	2.38	2.38	2.03	1.08	0.67	3.06	4.00	3.91	3.93	3.91	2.44
輸送・機械運転の職業	求人数	309	13	34	48	97	117	127	0	0	2	13	112
	求職者数	200	6	16	23	53	102	97	0	0	1	7	89
	求人倍率	1.55	2.17	2.13	2.09	1.83	1.15	1.31	0.00	0.00	2.00	1.86	1.26
建設・採掘の職業	求人数	487	105	99	74	112	97	13	0	2	0	1	10
	求職者数	98	17	16	13	23	29	9	0	1	0	1	7
	求人倍率	4.97	6.18	6.19	5.69	4.87	3.34	1.44	0.00	2.00	0.00	1.00	1.43
運搬・清掃等の職業	求人数	271	25	62	72	53	59	717	21	68	68	150	410
	求職者数	413	28	69	84	90	142	745	19	62	62	138	464
	求人倍率	0.66	0.89	0.90	0.86	0.59	0.42	0.96	1.11	1.10	1.10	1.09	0.88

(注)

- 1 求人数・求職者数・求人倍率は、正式にはそれぞれ有効求人数・有効求職者数・有効求人倍率といいます。
- 2 求人倍率は、求職者1人あたりの求人数を意味しています。
- 3 [職業]の合計欄には、[職業分類不能]を含みます。
- 4 求職者数はオンライン登録者を含みます。

常用的フルタイム



常用的パート

