

厚生労働省奈良労働局 発表  
令和5年4月28日(金)  
午前8時30分解禁

【照会先】

職業安定部職業安定課  
課長 岩脇 辰行  
地方労働市場情報官 森本 祥未  
電話 0742-32-0208 (内線363)

奈良県の一般職業紹介状況(令和5年3月分及び令和4年度分)について

令和5年3月の有効求人倍率は1.20倍  
就業地別有効求人倍率は1.35倍

県内の雇用情勢については、引き続き持ち直しの動きが見られる中、求人が求職を上回って推移している状況が続いている。  
今後は物価上昇等が雇用に与える影響に留意する必要がある。

- ◎ 有効求人倍率は前月より0.02ポイント減少
- ◎ 就業地別有効求人倍率は前月より0.03ポイント減少
- ◎ 新規求人倍率は1.99倍で、前月より0.01ポイント増加

令和4年度平均の有効求人倍率(原数値)は1.23倍  
就業地別有効求人倍率(原数値)は1.37倍

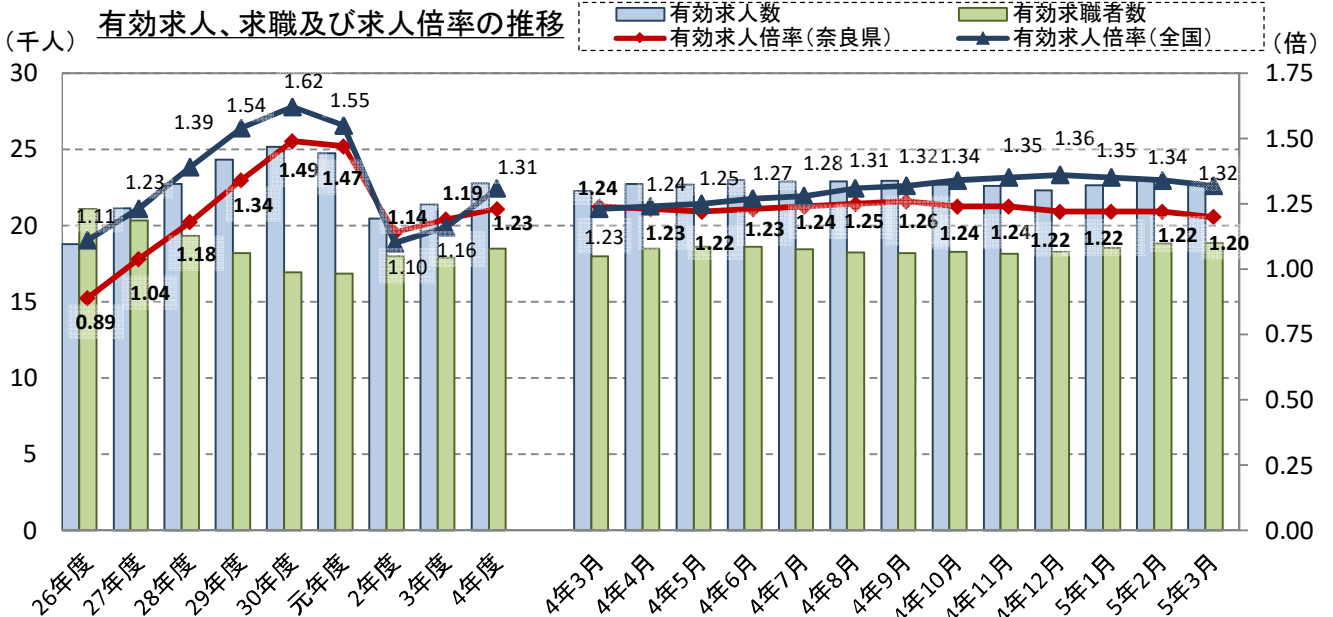
- ◎ 令和4年度の有効求人倍率(原数値)は前年より0.04ポイント増加
- ◎ 令和4年度の実業地別有効求人倍率(原数値)は前年より0.07ポイント増加

◆ 有効求人、求職、求人倍率の状況

- 有効求人数(季節調整値)は22,721人で、前月に比べて255人減少し、1.1%減となりました。
- 有効求職者数(季節調整値)は18,866人で、前月に比べて58人増加し、0.3%増となりました。
- 有効求人倍率(季節調整値)は1.20倍となり、前月より0.02ポイント下回りました。

有効求人倍率(季節調整値)

3月	奈良県	1.20倍	近畿	1.20倍	全国	1.32倍
2月	奈良県	1.22倍	近畿	1.21倍	全国	1.34倍



(注) 1. 月別の数値は季節調整値である。なお、令和4年12月以前の数値は、令和5年1月分公表時に新季節指数により改訂されている。  
2. 年度計は原数値である。

※ 求人倍率や求人数には、県内のハローワークが受理した求人数を用いた「受理地別」、実際の就業地が県内である求人数を用いた「就業地別」があり、本資料において「就業地別」の記載がないものは、「受理地別」を用いています。

※ ハローワークインターネットサービスの機能拡充に伴い、令和3年9月以降の数値には、特段の記載があるものを除き、ハローワークに来所せず、オンライン上で求職登録した求職者数や、求職者がハローワークインターネットサービスの求人へ直接応募した就職件数等が含まれています。

◆ 令和4年度平均の有効求人、求職、求人倍率の状況

- 令和4年度平均の有効求人数(原数値)は前年に比べて6.5%増となりました。(月平均 22,766人)
- 令和4年度平均の有効求職者数(原数値)は前年に比べて3.1%増となりました。(月平均 18,477人)
- 令和4年度平均の有効求人倍率(原数値)は1.23倍となり、前年より0.04ポイント上回りました。

年度平均の有効求人倍率(原数値)

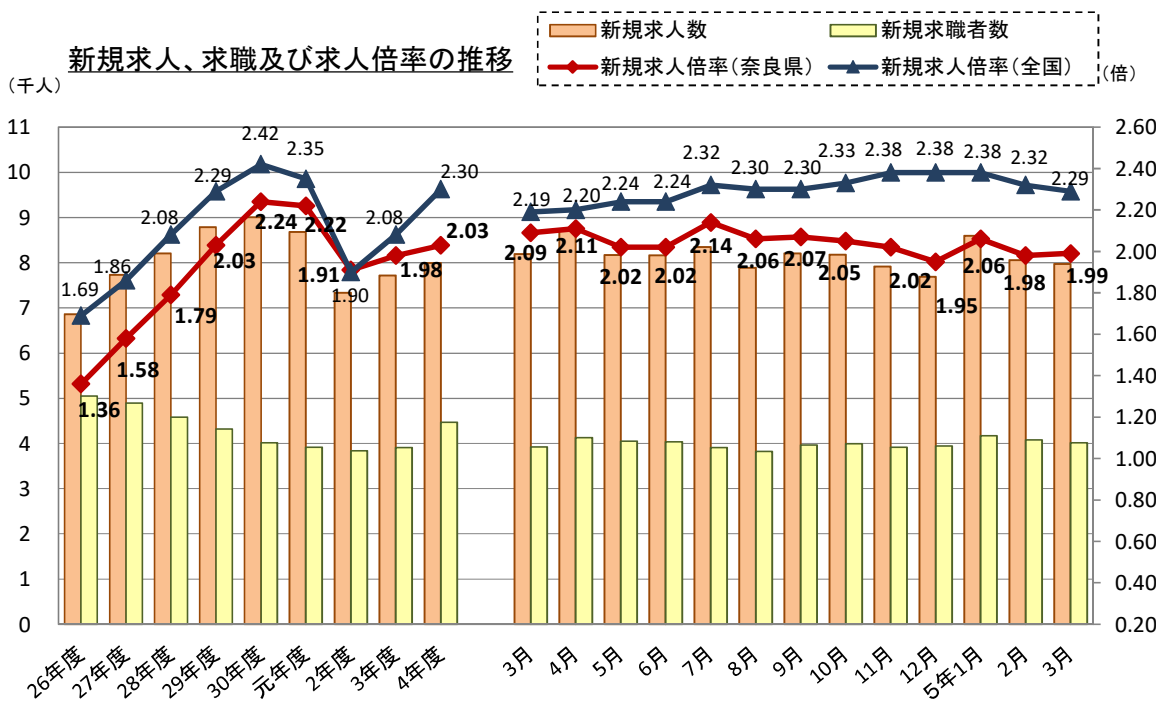
令和4年度	奈良県	1.23倍	近畿	1.19倍	全国	1.31倍
令和3年度	奈良県	1.19倍	近畿	1.08倍	全国	1.16倍
令和2年度	奈良県	1.14倍	近畿	1.08倍	全国	1.10倍

◆ 新規求人、求職、求人倍率の状況

- 新規求人数(季節調整値)は7,971人で、前月に比べて84人減少し、1.0%減となりました。  
なお、新規求人数(原数値)に占める正社員求人の割合は、40.3%です。
- 新規求職者数(季節調整値)は4,011人で、前月に比べて67人減少し、1.6%減となりました。
- 新規求職者(常用)の状況から  
在職者は1,323人となり、前年同月と比較すると5.8%減となりました。  
離職者は2,596人となり、前年同月と比較すると8.6%増となりました。  
離職者のうち事業主都合離職者は535人となり、前年同月と比較すると6.8%増となりました。  
離職者のうち自己都合離職者は1,803人となり、前年同月と比較すると11.2%増となりました。
- 新規求人倍率(季節調整値)は1.99倍となり、前月に比べて0.01ポイント上回りました。

新規求人倍率(季節調整値)

3月	奈良県	1.99倍	近畿	2.30倍	全国	2.29倍
2月	奈良県	1.98倍	近畿	2.32倍	全国	2.32倍



(注) 年度別の数値は原数値で、月別の数値は季節調整値である。なお、令和4年12月以前の数値は、令和5年1月分公表時に新季節指数により改訂されている。

◆ 産業別新規求人の状況

- 新規求人数の多い産業は、次のとおりです。
  - P 医療、福祉は2,781人で、前年同月と比べて、2.3%増となりました。
  - E 製造業は987人で、前年同月と比べて、10.5%減となりました。
  - I 卸売、小売業は765人で、前年同月と比べて、23.2%増となりました。
- 主な産業(300人以上)のうち前年同月比で新規求人数の増加・減少が多い産業は、次のとおりです。
  - 【増加】 I 卸売業、小売業は765人で、前年同月と比べて、23.2%増となりました。
    - P 医療、福祉は2,781人で、前年同月と比べて、2.3%増となりました。
  - 【減少】 D 建設業は403人で、前年同月と比べて、30.4%減となりました。
  - E 製造業は987人で、前年同月と比べて、10.5%減となりました。
  - H 運輸業、郵便業は421人で、前年同月と比べて、2.1%減となりました。
  - R サービス業(他に分類されないもの)は742人で、前年同月と比べて、17.6%減となりました。
  - ST 公務(他に分類されるものを除く)は328人で、前年同月と比べて、18.8%減となりました。

産業別一般新規求人状況(新産業分類区分) (新規学卒者を除きパートタイムを含む)

奈良労働局

令和5年3月

産 業 別	新規求人人数				
	令和5年3月	令和5年2月	令和4年3月	対前年比	
A.B. 農、林、漁業(01~04)	192	73	149	28.9	
C 鉱業、砕石業、砂利採取業(05)	0	0	0	0.0	
D 建設業(06~08)	403	423	579	▲ 30.4	
(06 総合工事業)	234	236	341	▲ 31.4	
E 製造業(09~32)	987	902	1,103	▲ 10.5	
09 食料品製造業	154	179	235	▲ 34.5	
10 飲料・たばこ・飼料製造業	11	21	8	37.5	
11 繊維工業	84	51	78	7.7	
12 木材・木製品製造業(家具を除く)	42	29	50	▲ 16.0	
13 家具・装備品製造業	4	16	14	▲ 71.4	
14 パルプ・紙・紙加工品製造業	71	39	24	195.8	
15 印刷・同関連業	23	24	21	9.5	
16 化学工業	85	69	44	93.2	
17 石油製品・石炭製品製造業	2	3	3	▲ 33.3	
18 プラスチック製品製造業(別掲を除く)	172	110	157	9.6	
19 ゴム製品製造業	13	29	10	30.0	
21 窯業・土石製品製造業	12	25	25	▲ 52.0	
22 鉄鋼業	3	15	13	▲ 76.9	
23 非鉄金属製造業	8	6	3	166.7	
24 金属製品製造業	112	89	126	▲ 11.1	
25 はん用機械器具製造業	43	40	58	▲ 25.9	
26 生産用械器具製造業	31	57	59	▲ 47.5	
27 業務用機械器具製造業	4	0	1	300.0	
28 電子部品・デバイス・電子回路製造業	5	4	12	▲ 58.3	
29 電気機械器具製造業	21	30	83	▲ 74.7	
30 情報通信機械器具製造業	1	0	3	▲ 66.7	
31 輸送用機械器具製造業	35	42	21	66.7	
20, 32 その他の製造業	51	24	55	▲ 7.3	
F 電気・ガス・熱供給・水道業(33~36)	7	18	1	600.0	
G 情報通信業(37~41)	63	38	36	75.0	
(39 情報サービス業)	41	15	23	78.3	
H 運輸業、郵便業(42~49)	421	937	430	▲ 2.1	
I 卸売業、小売業(50~61)	765	811	621	23.2	
50~55 卸売業	222	180	136	63.2	
56~61 小売業	543	631	485	12.0	
(56 各種商品小売業)	65	69	15	333.3	
J 金融業、保険業(62~67)	25	5	29	▲ 13.8	
K 不動産業、物品賃貸業(68~70)	139	99	109	27.5	
L 学術研究、専門・技術サービス業(71~74)	157	182	180	▲ 12.8	
M 宿泊業、飲食サービス業(75~77)	563	390	563	0.0	
(76 飲食店)	421	214	389	8.2	
N 生活関連サービス業、娯楽業(78~80)	257	327	273	▲ 5.9	
O 教育、学習支援業(81, 82)	107	125	112	▲ 4.5	
P 医療、福祉(83~85)	2,781	2,799	2,719	2.3	
(83 医療業)	772	798	687	12.4	
(85 社会保険・社会福祉・介護事業)	2,007	2,000	2,013	▲ 0.3	
Q 複合サービス事業(86, 87)	57	61	49	16.3	
R サービス業(他に分類されないもの)(88~96)	742	687	901	▲ 17.6	
(91 職業紹介・労働者派遣業)	160	190	109	46.8	
(92 その他の事業サービス業)	444	398	609	▲ 27.1	
S. T 公務(他に分類されるものを除く)・その他(97, 98, 99)	328	1,087	404	▲ 18.8	
合 計	7,994	8,964	8,258	▲ 3.2	
事業所規模	29人以下	4,861	5,231	5,190	▲ 6.3
	30~99人	1,918	2,483	2,017	▲ 4.9
	100~299人	982	967	822	19.5
	300~499人	125	138	77	62.3
	500~999人	86	136	119	▲ 27.7
	1000人以上	22	9	33	▲ 33.3

(注) 新産業分類(平成25年10月改訂の「日本標準産業分類」)に基づく区分による。

# 【産業別新規求人数】

奈良労働局

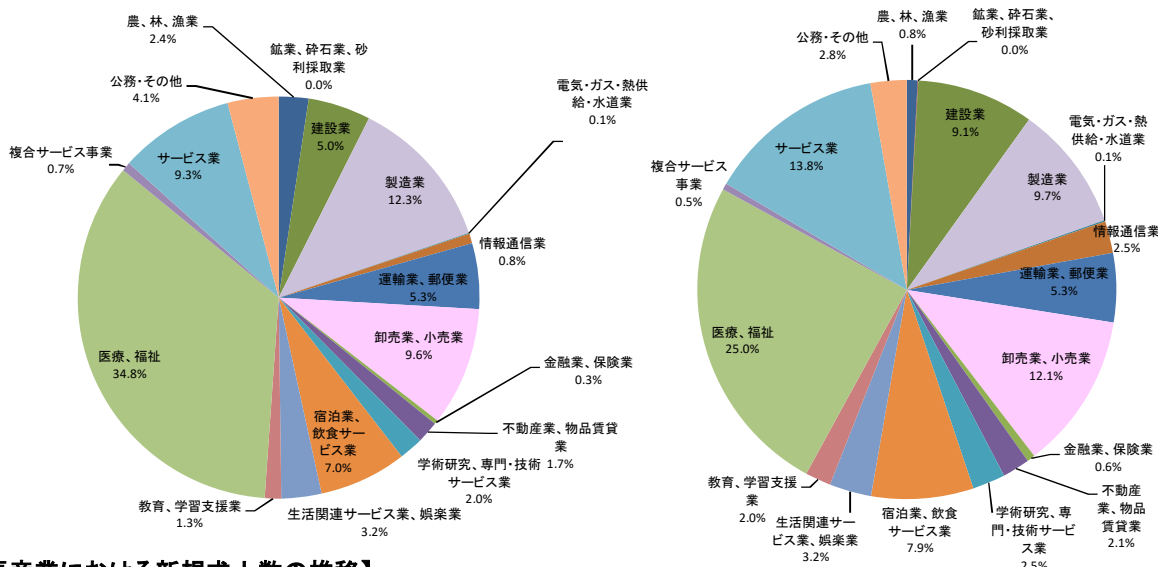
産業別	新規求人数(人)			前年同月比			全国全数
	全数	パートを除く	パートタイム	全数	パートを除く	パートタイム	
A.B. 農、林、漁業(01~04)	192	31	161	28.9	6.9	34.2	7,380
C 鉱業、碎石業、砂利採取業(05)	0	0	0	0.0	0.0	0.0	405
D 建設業(06~08)	403	371	32	▲ 30.4	▲ 31.2	▲ 20.0	81,260
E 製造業(09~32)	987	568	419	▲ 10.5	▲ 10.1	▲ 11.0	87,011
F 電気・ガス・熱供給・水道業(33~36)	7	3	4	600.0	0.0	300.0	934
G 情報通信業(37~41)	63	39	24	75.0	62.5	100.0	22,277
H 運輸業、郵便業(42~49)	421	317	104	▲ 2.1	▲ 4.5	6.1	47,693
I 卸売業、小売業(50~61)	765	307	458	23.2	28.5	19.9	108,311
J 金融業、保険業(62~67)	25	15	10	▲ 13.8	▲ 31.8	42.9	5,495
K 不動産業、物品賃貸業(68~70)	139	97	42	27.5	49.2	▲ 4.5	19,219
L 学術研究、専門・技術サービス業(71~74)	157	101	56	▲ 12.8	▲ 20.5	5.7	22,622
M 宿泊業、飲食サービス業(75~77)	563	171	392	0.0	▲ 2.3	1.0	70,948
N 生活関連サービス業、娯楽業(78~80)	257	120	137	▲ 5.9	▲ 7.7	▲ 4.2	28,665
O 教育、学習支援業(81, 82)	107	25	82	▲ 4.5	▲ 51.9	36.7	18,176
P 医療、福祉(83~85)	2,781	1,288	1,493	2.3	10.7	▲ 4.0	224,071
Q 複合サービス事業(86, 87)	57	38	19	16.3	31.0	▲ 5.0	4,679
R サービス業(他に分類されないもの)(88~96)	742	316	426	▲ 17.6	▲ 33.6	0.2	123,461
S. T 公務(他に分類されるものを除く)・その他(97, 98, 99)	328	97	231	▲ 18.8	▲ 36.6	▲ 8.0	24,960
<b>合計</b>	<b>7,994</b>	<b>3,904</b>	<b>4,090</b>	<b>▲ 3.2</b>	<b>▲ 6.8</b>	<b>0.5</b>	<b>897,567</b>

(注) 新産業分類(平成25年10月改訂の「日本標準産業分類」)に基づく区分による。

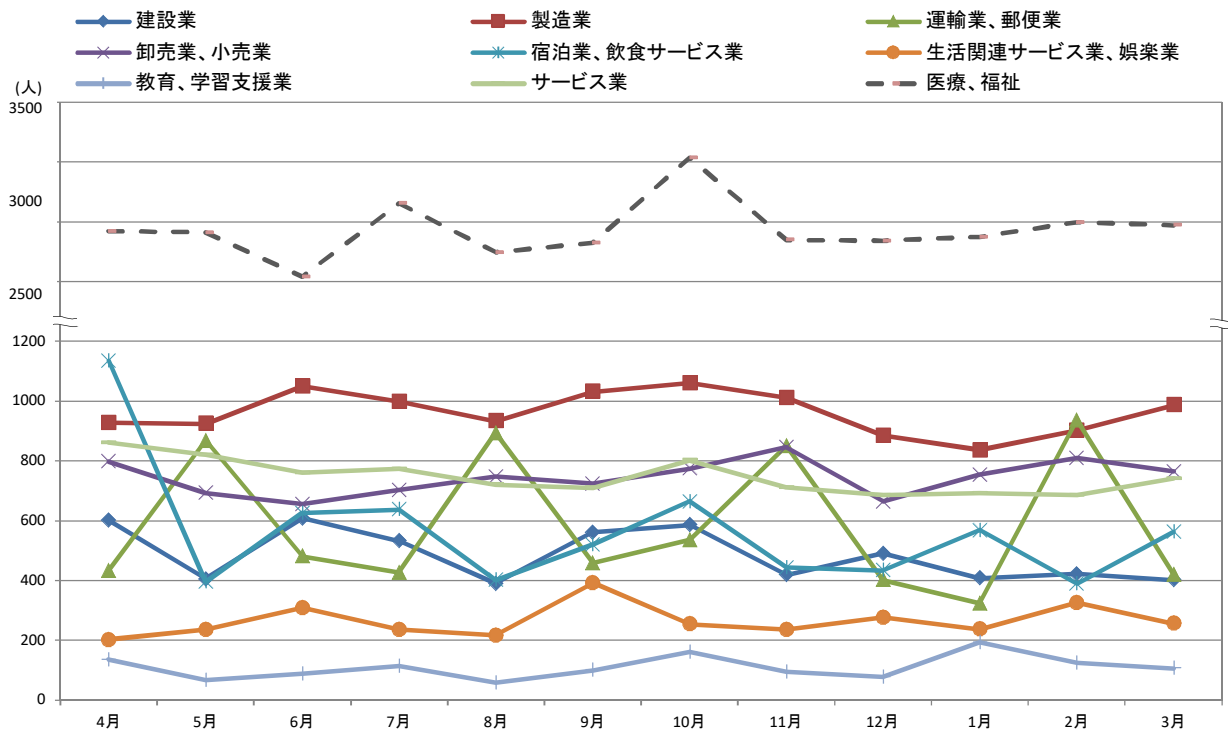
## 【新規求人の産業別割合】

奈良

全国



## 【主要産業における新規求人数の推移】



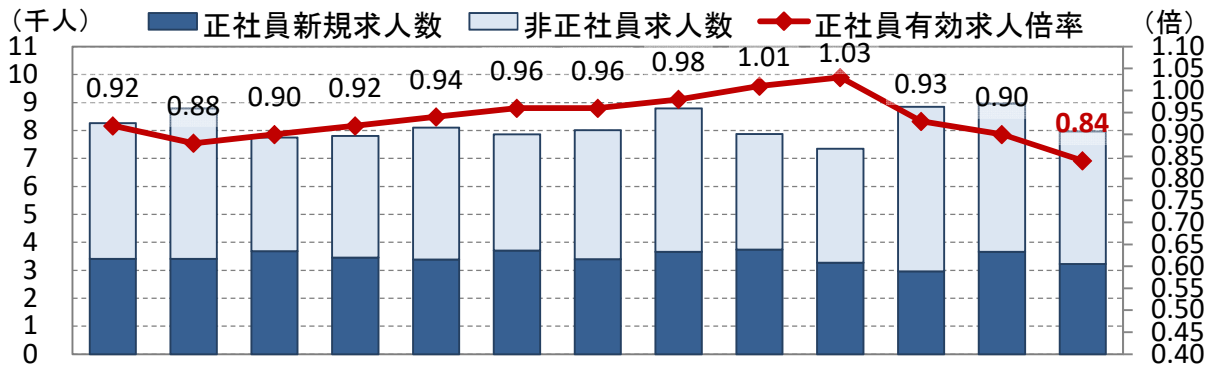
◆ 正社員求人状況

- 正社員有効求人倍率(原数値)は 0.84倍で、前年同月と比較すると 0.08ポイント下回りました。
- 正社員新規求人数は 3,223人で、前年同月と比較すると 5.3%減となりました。
- 新規求人数に占める正社員求人の割合は 40.3%となりました。  
前年同月と比較すると 0.9ポイント減となりました。

正社員有効求人倍率(原数値)

3月	奈良県	0.84倍	近畿	0.94倍	全国	1.02倍
2月	奈良県	0.90倍	近畿	0.97倍	全国	1.06倍
4年3月	奈良県	0.92倍	近畿	0.86倍	全国	0.95倍
3年3月	奈良県	0.84倍	近畿	0.81倍	全国	0.85倍

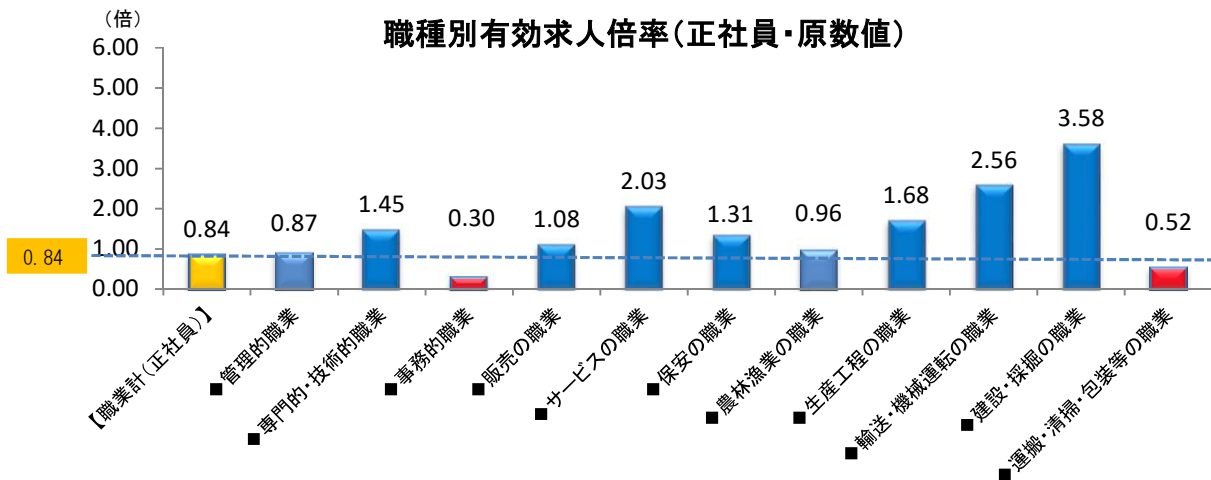
正社員求人数、求人倍率の推移



	3月	4月	5月	6月	7月	8月	9月	10月	11月	12月	5年1月	2月	3月
正社員新規求人数	3,405	3,410	3,678	3,452	3,387	3,708	3,395	3,657	3,737	3,271	2,963	3,664	3,223
新規求人正社員割合	41.2	38.8	47.5	44.2	41.8	47.2	42.4	41.6	47.5	44.5	33.5	40.9	40.3
正社員有効求人倍率	0.92	0.88	0.90	0.92	0.94	0.96	0.96	0.98	1.01	1.03	0.93	0.90	0.84

(注) 正社員有効求人倍率は、正社員の月間有効求人数をパートタイムを除く常用の月間有効職者数で除して算出しているが、パートタイムを除く常用の月間有効職者には派遣労働者や契約社員を希望する者も含まれるため、厳密な意味での正社員有効求人倍率より低い値となる。

- 正社員の職業別有効求人倍率については、事務的職業、運搬・清掃・包装等の職業で、職業計(0.84倍)を下回っている状況となっています。



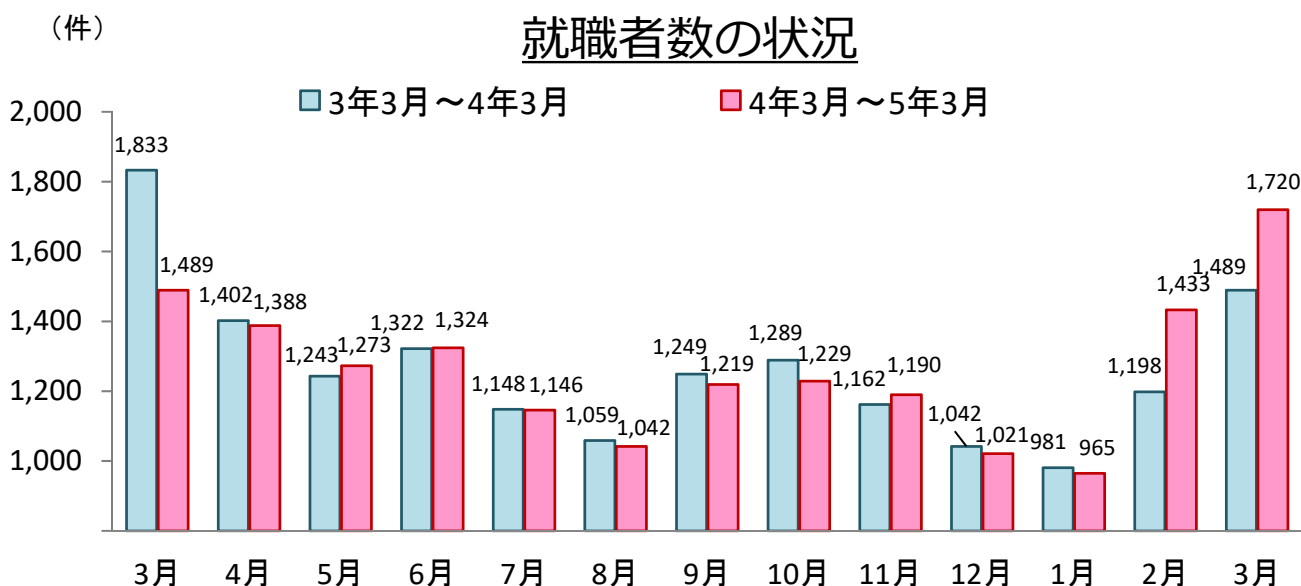
## ◆ 就職の状況

○ 就職件数は 1,720件で、前年同月に比べて15.5%増となりました。

一般は 828件(前年同月比 25.8%増)、パートは 892件(前年同月比 7.3%増)です。

○ 正社員就職件数は 489件で、前年同月に比べて 6.8%増となりました。

就職件数(全数)に占める正社員就職件数の割合は 28.4%で、前年同月に比べて2.4ポイント減となりました。



## ◆ 就業地別の求人数を用いた求人倍率

○ 就業地別有効求人倍率は **1.35倍**となり、前月を0.03ポイント下回りました。

○ 就業地別新規求人倍率は **2.19倍**となり、前月を0.02ポイント上回りました。

参考：就業地別の統計を取り始めた2005年(平成17年)2月以降の就業地別有効求人倍率の過去最高値は、令和元年5月の1.74倍。

○ 就業地別の有効求人数(季節調整値)は 25,547人で、前月に比べて430人減少し、1.7%減となりました。

○ 就業地別の新規求人数(季節調整値)は 8,773人で、前月に比べて72人減少し、0.8%減となりました。

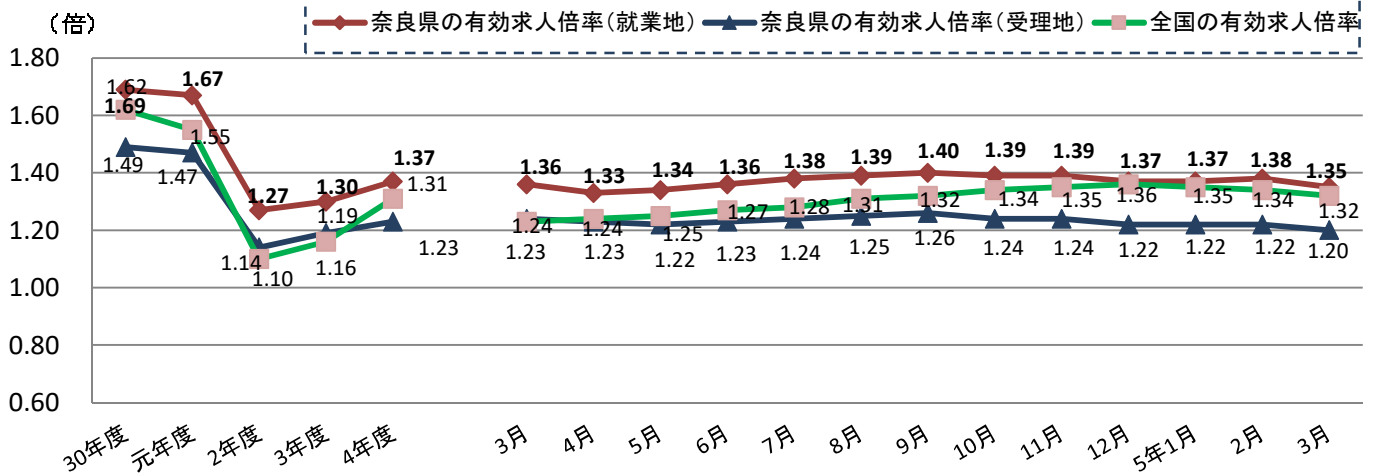
「就業地別の求人数」とは、全国のハローワークで受理した求人から、実際の就業地が奈良県内となっている求人数を抽出し、これを用いて就業地別求人倍率を算出しました。

(注) ・就業地として複数の市区町村が挙げられている求人については、求人数を該当の市区町村に割り当てることにより集計しています。

※通常、公表している求人倍率(1ページ、2ページ、5ページ等)は、県内のハローワークが受理した求人数を用いて算出したもので、受理地別求人倍率と言います。

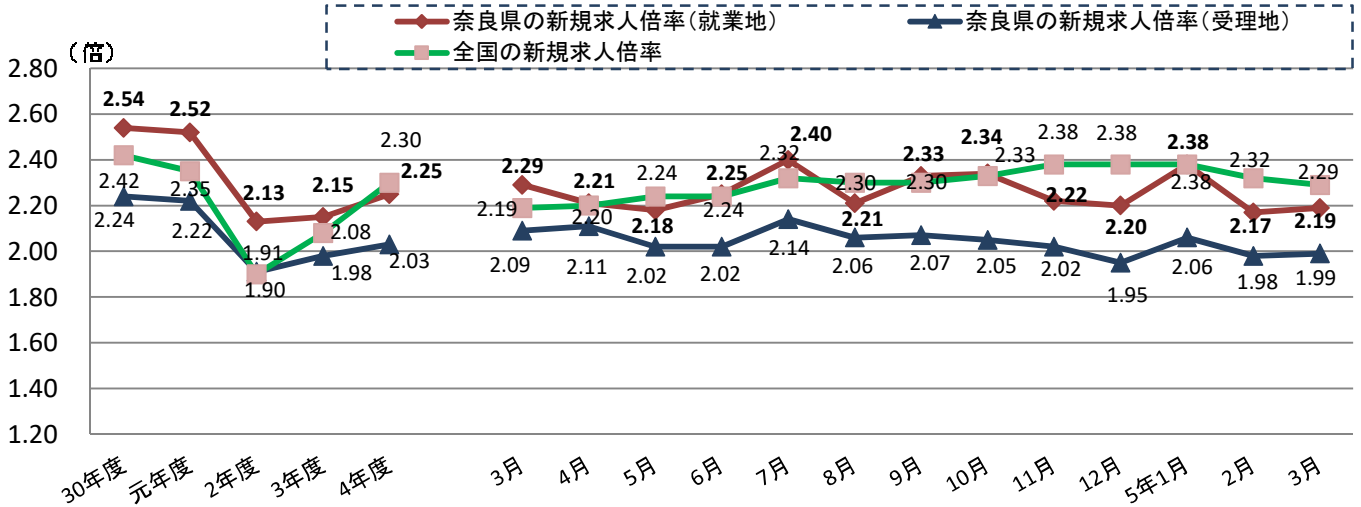
※求職者数は、受理地別求人倍率と同じ数値を用いています。

## 有効求人倍率の推移(就業地別・受理地別)



年度計は原数値であり、月別の数値は季節調整値である。  
 令和2年12月以前の数値は、令和3年1月分公表時に新季節指数により改訂されている。季節調整法はセンサス局法Ⅱ(X-12-ARIMA)による。

## 新規求人倍率の推移(就業地別・受理地別)



年度計は原数値であり、月別の数値は季節調整値である。  
 令和2年12月以前の数値は、令和3年1月分公表時に新季節指数により改訂されている。季節調整法はセンサス局法Ⅱ(X-12-ARIMA)による。

3月 有効求人倍率 (季節調整値)	全国順位	36	奈良	41	滋賀	34	京都	28	大阪	46	兵庫	39	和歌山
	府県名	③	1.20	⑤	1.11	②	1.21	①	1.31	⑥	1.01	④	1.19
	就業地別	②	1.35	①	1.36	④	1.22	⑥	1.12	⑤	1.16	③	1.28

3月 新規求人倍率 (季節調整値)	奈良	滋賀	京都	大阪	兵庫	和歌山						
	③	1.99	④	1.93	②	2.17	①	2.78	⑥	1.84	④	1.93
	④	2.19	②	2.34	①	2.42	③	2.33	⑤	2.08	⑥	2.01

近畿	全国
1.20	1.32
1.18	1.32

近畿	全国
2.30	2.29
2.25	2.29

※受理地別・就業地別各求人倍率の①～⑥は、近畿各労働局の順位を記載している。

### ◆ 令和4年度平均の就業地別有効求人、求職、求人倍率の状況

- 令和4年度平均の就業地別有効求人数(原数値)は前年に比べて8.3%増となりました。(月平均25,313人)
- 令和4年度平均の就業地別有効求人倍率(原数値)は1.37倍となり、前年より0.07ポイント上回りました。

#### 年度別の就業地別有効求人倍率(原数値)

令和4年度	奈良県	1.37倍	近畿	1.16倍	全国	1.31倍
令和3年度	奈良県	1.30倍	近畿	1.03倍	全国	1.16倍
令和2年度	奈良県	1.27倍	近畿	1.03倍	全国	1.10倍

公共職業安定所別 業務取扱状況

令和5年3月分  
(単位：人、%)

項 目	県 計			奈 良	大和高田	桜 井	下 市	大和郡山	
	4年3月	5年2月	5年3月						
一般フルタイム	1 新規求職	2,439	2,430	2,531	922	875	280	117	337
	うち女	1,024	1,103	1,111	432	395	100	41	143
	中高年	1,162	1,252	1,228	470	406	137	55	160
	2 月間有効求職	10,632	10,496	10,962	3,968	3,754	1,284	471	1,485
	3 紹 介	3,149	3,277	3,101	1,191	1,035	357	105	413
	4 就 職	658	633	828	289	285	114	48	92
	うち常用 ※1	634	599	796	277	275	110	45	89
	うち女	298	315	395	154	139	43	19	40
	雇用保険受給者	202	179	229	81	79	25	11	33
	中高年	322	303	470	177	159	69	21	44
他県へ	176	183	174	83	63	9	3	16	
5 新規求人	4,188	4,624	3,904	1,671	927	423	384	499	
6 月間有効求人	12,102	12,399	11,993	5,539	3,048	1,138	905	1,363	
7 充 足	595	532	766	318	234	98	54	62	
うち常用 ※2	574	506	739	301	226	97	53	62	
うち他県から	88	77	103	59	18	11	10	5	
8 就職率 % (新規)	27.0	26.0	32.7	31.3	32.6	40.7	41.0	27.3	
9 充足率 % (新規)	14.2	11.5	19.6	19.0	25.2	23.2	14.1	12.4	
一般パートタイム	10 新規求職	1,816	1,893	1,830	623	619	207	127	254
	11 月間有効求職	7,437	7,523	7,959	2,746	2,718	964	477	1,054
	12 就 職	831	798	892	334	280	100	64	114
	うち常用 ※3	755	708	795	295	250	93	52	105
	雇用保険受給者	150	146	147	47	44	18	14	24
	13 新規求人	4,070	4,340	4,090	1,624	1,158	376	417	515
	14 月間有効求人	10,904	11,618	11,287	4,411	3,266	1,288	1,026	1,296
15 充 足	763	742	857	360	264	81	68	84	
うち常用 ※4	698	668	766	326	238	77	43	82	
就職件数(常用) ※1+※3	1,389	1,307	1,591	572	525	203	97	194	
充足数(常用) ※2+※4	1,272	1,174	1,505	627	464	174	96	144	

(単位：倍)

求人倍率	新規	パートを除く	1.72	1.90	1.54	1.81	1.06	1.51	3.28	1.48
		パートを含む	1.94	2.07	1.83	2.13	1.40	1.64	3.28	1.72
	有効	パートを除く	1.14	1.18	1.09	1.40	0.81	0.89	1.92	0.92
		パートを含む	1.27	1.33	1.23	1.48	0.98	1.08	2.04	1.05

求人倍率は原数値

(単位：人、日、千円)

雇用保険 基本手当基本 日雇	一般	受給資格決定	1,079	1,040	1,170	371	473	134	35	157	
		初回受給者	797	799	822	315	307	79	18	103	
		受給者実人員	3,661	3,651	3,679	1,480	1,219	373	151	456	
		給付延日数	98,373	85,807	96,108	38,678	31,994	9,614	3,838	11,984	
		給付金額	494,097	433,884	488,617	201,948	158,062	47,259	19,364	61,985	
		支給終了者	681	606	648	248	211	72	32	85	
	日雇	普通 給付	実人員	163	160	178	20	71	36	6	45
			金額	10,043	6,900	9,008	1,028	3,855	1,695	240	2,190

・ハローワーク利用登録者による数値を用いており、令和3年9月以降は充足のみ、求職者がハローワークインターネットサービスの求人に直接応募した数値を含みます。

・受給資格決定件数は速報値であり、修正があり得ます。



最近の雇用失業情勢 (1) 【主要指標】

奈良労働局職業安定部

Table with columns for 年月 (Year/Month), 新規 (New), 新規(常用) (New (Regular)), 新規求人 (New Job Openings), 有効求人 (Effective Job Openings), 有効求人倍率 (Effective Job Openings Ratio), 就職 (Employment), 就職率 (Employment Rate), 充足 (Sufficiency), 充足率 (Sufficiency Rate), 紹介件数 (Referrals), and 相談件数 (Consultations). Rows represent data from Heisei 26 to Heisei 31, and Reiwa 2 to Reiwa 5.

※令和4年12月以前の季節調整値は、令和5年1月分公表時に新季節指数により改訂されている。季節調整法はセンサス局法Ⅱ(X-12-ARIMA)による。  
※紹介件数には、求職者がハローワークインターネットサービスの求人に直接応募した数値は含まず。

