

厚生労働省奈良労働局 発表
令和5年3月31日(金)
午前8時30分解禁

【照会先】
職業安定部職業安定課
課長 森川一志
地方労働市場情報官 伊藤晴敏
電話 0742-32-0208 (内線363)

奈良県の一般職業紹介状況(令和5年2月分)について

令和5年2月の有効求人倍率は1.22倍
就業地別有効求人倍率は1.38倍

引き続き持ち直しの動きが見られる中、求人が求職を上回って推移している状況が続いている。
一方、求職者が高水準にあり、一部の業種で厳しい状況も見られる。
今後は、物価上昇等が雇用に与える影響に留意する必要がある。

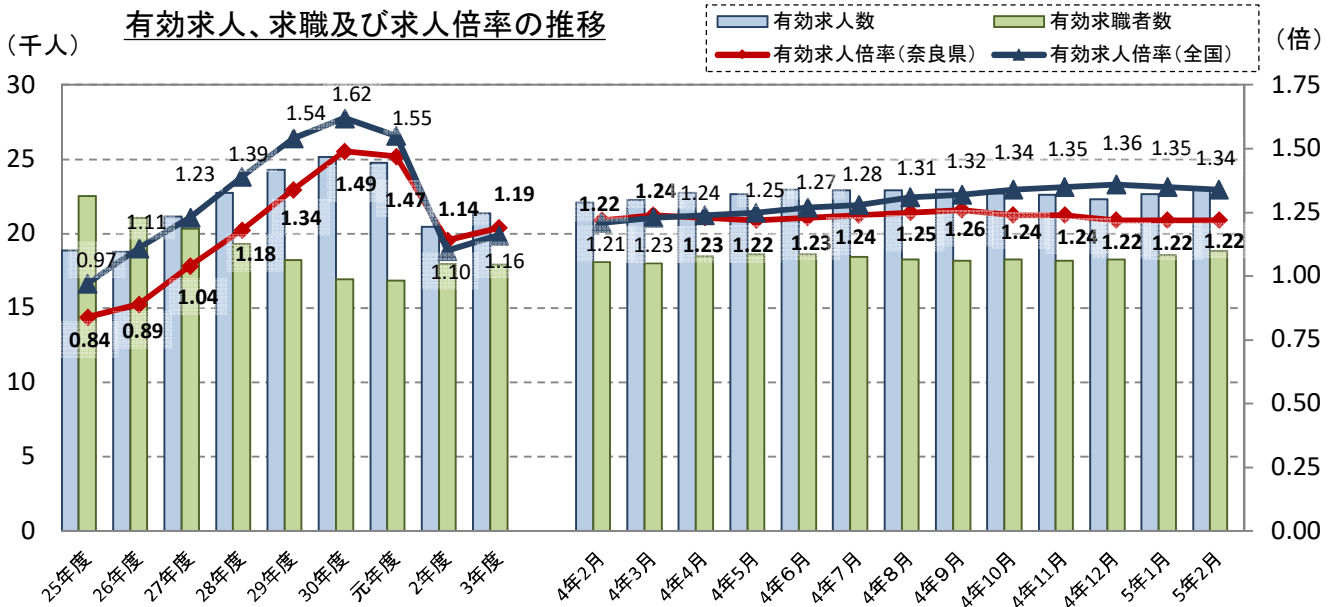
- ◎ 有効求人倍率は前月と変わらず
- ◎ 就業地別有効求人倍率は1.38倍で、前月より0.01ポイント増加
- ◎ 新規求人倍率は1.98倍で、前月より0.08ポイント減少

◆ 有効求人、求職、求人倍率の状況

- 有効求人数(季節調整値)は22,976人で、前月に比べて328人増加し、1.4%増となりました。
- 有効求職者数(季節調整値)は18,808人で、前月に比べて255人増加し、1.4%増となりました。
- 有効求人倍率(季節調整値)は1.22倍となり、前月と変わりませんでした。

有効求人倍率(季節調整値)

2月	奈良県	1.22倍	近畿	1.21倍	全国	1.34倍
1月	奈良県	1.22倍	近畿	1.22倍	全国	1.35倍



(注) 1. 月別の数値は季節調整値である。なお、令和4年12月以前の数値は、令和5年1月分公表時に新季節指数により改訂されている。
2. 年度計は原数値である。

※ 求人倍率や求人数には、県内のハローワークが受理した求人数を用いた「受理地別」、実際の就業地が県内である求人数を用いた「就業地別」があり、本資料において「就業地別」の記載がないものは、「受理地別」を用いています。
※ ハローワークインターネットサービスの機能拡充に伴い、令和3年9月以降の数値には、特段の記載があるものを除き、ハローワークに来所せず、オンライン上で求職登録した求職者数や、求職者がハローワークインターネットサービスの求人へ直接応募した就職件数等が含まれていません。

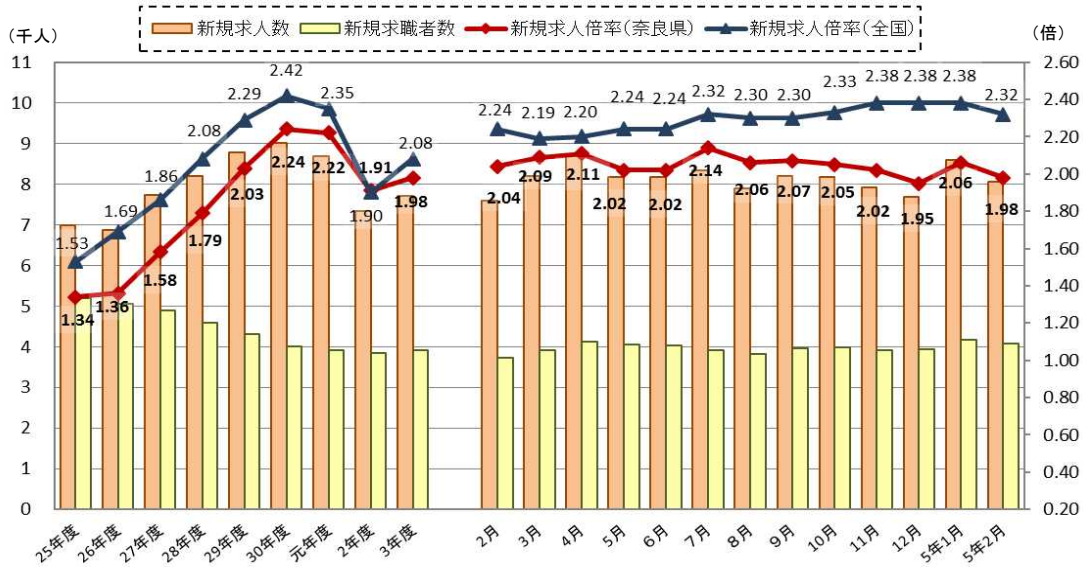
◆ 新規求人、求職、求人倍率の状況

- 新規求人数(季節調整値)は 8,055人で、前月に比べて543人減少し、6.3%減となりました。
なお、新規求人数(原数値)に占める正社員求人の割合は、40.9%です。
- 新規求職者数(季節調整値)は 4,078人で、前月に比べて94人減少し、2.3%減となりました。
- 新規求職者(常用)の状況から
在職者は 1,524人となり、前年同月と比較すると 14.1%増となりました。
離職者は 2,349人となり、前年同月と比較すると 11.0%増となりました。
離職者のうち事業主都合離職者は 508人となり、前年同月と比較すると 27.6%増となりました。
離職者のうち自己都合離職者は 1,616人となり、前年同月と比較すると 8.6%増となりました。
- 新規求人倍率(季節調整値)は 1.98倍となり、前月に比べて0.08ポイント下回りました。

新規求人倍率(季節調整値)

2月	奈良県	1.98倍	近畿	2.32倍	全国	2.32倍
1月	奈良県	2.06倍	近畿	2.38倍	全国	2.38倍

新規求人、求職及び求人倍率の推移



(注) 年度別の数値は原数値で、月別の数値は季節調整値である。なお、令和4年12月以前の数値は、令和5年1月分公表時に新季節指数により改訂されている。

◆ 産業別新規求人状況

- 新規求人数の多い産業は、次のとおりです。
 - P 医療、福祉は 2,799人で、前年同月と比べて、5.6%増となりました。
 - S.T 公務・その他は 1,087人で、前年同月と比べて、69.1%増となりました。
 - H 運輸業、郵便業は 937人で、前年同月と比べて、10.8%増となりました。
 - E 製造業は 902人で、前年同月と比べて、1.7%増となりました。
 - I 卸売業、小売業は 811人で、前年同月と比べて、22.3%増となりました。
 - R サービス業(他に分類されないもの)は 687人で、前年同月と比べて、1.2%増となりました。
 - D 建設業は 423人で、前年同月と比べて、3.2%減となりました。
 - M 宿泊業、飲食サービス業は 390人で、前年同月と比べて、9.1%減となりました。
 - N 生活関連サービス業、娯楽業は 327人で、前年同月と比べて、50.7%増となりました。
- 主な産業(300人以上)のうち前年同月比で新規求人数の増加・減少が多い産業は、次のとおりです。
 - 【増加】 P 医療、福祉は 2,799人で、前年同月と比べて、5.6%増となりました。
 - S.T 公務・その他は 1,087人で、前年同月と比べて、69.1%増となりました。
 - H 運輸業、郵便業は 937人で、前年同月と比べて、10.8%増となりました。
 - E 製造業は 902人で、前年同月と比べて、1.7%増となりました。
 - I 卸売業、小売業は 811人で、前年同月と比べて、22.3%増となりました。
 - R サービス業(他に分類されないもの)は 687人で、前年同月と比べて、1.2%増となりました。
 - N 生活関連サービス業、娯楽業は 327人で、前年同月と比べて、50.7%増となりました。
 - 【減少】 D 建設業は 423人で、前年同月と比べて、3.2%減となりました。
 - M 宿泊業、飲食サービス業は 390人で、前年同月と比べて、9.1%減となりました。

産業別一般新規求人状況(新産業分類区分) (新規学卒者を除きパートタイムを含む)

奈良労働局

令和5年2月

産 業 別	新規求人人数				
	令和5年2月	令和5年1月	令和4年2月	対前年比	
A.B. 農、林、漁業(01~04)	73	42	58	25.9	
C 鉱業、砕石業、砂利採取業(05)	0	0	0	0.0	
D 建設業(06~08)	423	409	437	▲ 3.2	
(06 総合工事業)	236	269	278	▲ 15.1	
E 製造業(09~32)	902	837	887	1.7	
09 食料品製造業	179	102	158	13.3	
10 飲料・たばこ・飼料製造業	21	30	22	▲ 4.5	
11 繊維工業	51	62	63	▲ 19.0	
12 木材・木製品製造業(家具を除く)	29	42	25	16.0	
13 家具・装備品製造業	16	15	7	128.6	
14 パルプ・紙・紙加工品製造業	39	43	30	30.0	
15 印刷・同関連業	24	18	18	33.3	
16 化学工業	69	91	67	3.0	
17 石油製品・石炭製品製造業	3	1	0	0.0	
18 プラスチック製品製造業(別掲を除く)	110	107	183	▲ 39.9	
19 ゴム製品製造業	29	18	18	61.1	
21 窯業・土石製品製造業	25	20	15	66.7	
22 鉄鋼業	15	17	7	114.3	
23 非鉄金属製造業	6	9	3	100.0	
24 金属製品製造業	89	87	94	▲ 5.3	
25 はん用機械器具製造業	40	14	24	66.7	
26 生産用械器具製造業	57	28	38	50.0	
27 業務用機械器具製造業	0	7	0	0.0	
28 電子部品・デバイス・電子回路製造業	4	33	15	▲ 73.3	
29 電気機械器具製造業	30	31	11	172.7	
30 情報通信機械器具製造業	0	0	15	▲ 100.0	
31 輸送用機械器具製造業	42	24	34	23.5	
20, 32 その他の製造業	24	38	40	▲ 40.0	
F 電気・ガス・熱供給・水道業(33~36)	18	5	14	28.6	
G 情報通信業(37~41)	38	38	31	22.6	
(39 情報サービス業)	15	27	18	▲ 16.7	
H 運輸業、郵便業(42~49)	937	324	846	10.8	
I 卸売業、小売業(50~61)	811	755	663	22.3	
50~55 卸売業	180	169	179	0.6	
56~61 小売業	631	586	484	30.4	
(56 各種商品小売業)	69	16	32	115.6	
J 金融業、保険業(62~67)	5	14	5	0.0	
K 不動産業、物品賃貸業(68~70)	99	135	93	6.5	
L 学術研究、専門・技術サービス業(71~74)	182	209	134	35.8	
M 宿泊業、飲食サービス業(75~77)	390	569	429	▲ 9.1	
(76 飲食店)	214	444	248	▲ 13.7	
N 生活関連サービス業、娯楽業(78~80)	327	238	217	50.7	
O 教育、学習支援業(81, 82)	125	193	117	6.8	
P 医療、福祉(83~85)	2,799	2,712	2,651	5.6	
(83 医療業)	798	759	740	7.8	
(85 社会保険・社会福祉・介護事業)	2,000	1,937	1,899	5.3	
Q 複合サービス事業(86, 87)	61	26	47	29.8	
R サービス業(他に分類されないもの)(88~96)	687	693	679	1.2	
(91 職業紹介・労働者派遣業)	190	144	196	▲ 3.1	
(92 その他の事業サービス業)	398	421	368	8.2	
S. T 公務(他に分類されるものを除く)・その他(97, 98, 99)	1,087	1,647	643	69.1	
合 計	8,964	8,846	7,951	12.7	
事業所規模	29人以下	5,231	5,434	4,671	12.0
	30~99人	2,483	2,288	2,211	12.3
	100~299人	967	850	885	9.3
	300~499人	138	120	64	115.6
	500~999人	136	121	103	32.0
	1000人以上	9	33	17	▲ 47.1

(注) 新産業分類(平成25年10月改訂の「日本標準産業分類」)に基づく区分による。

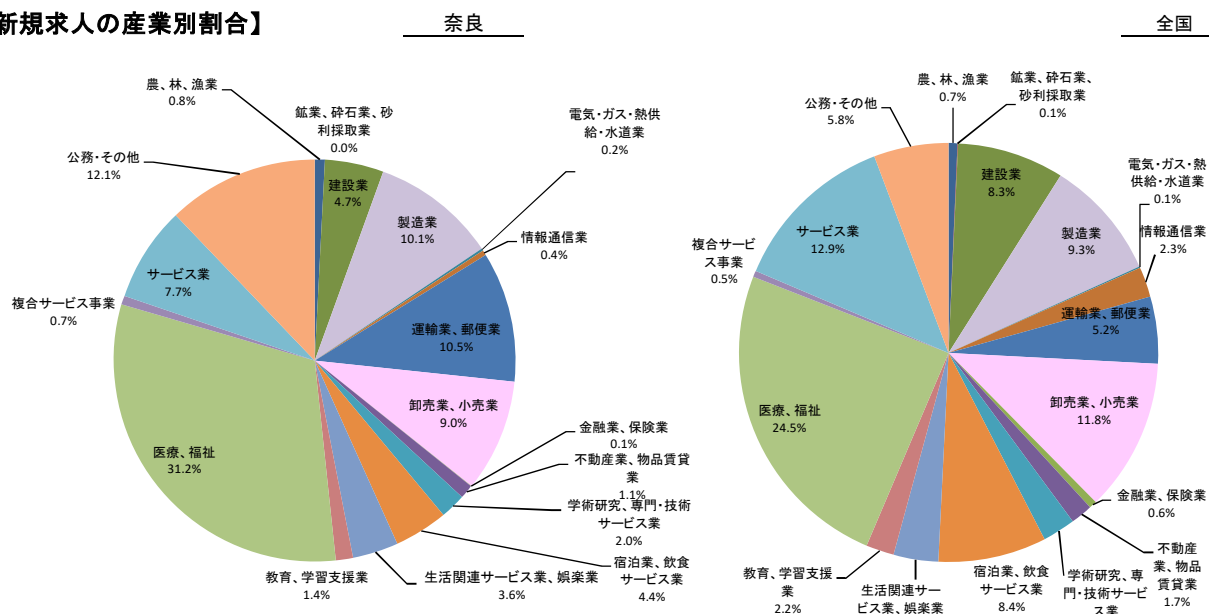
【産業別新規求人数】

奈良労働局

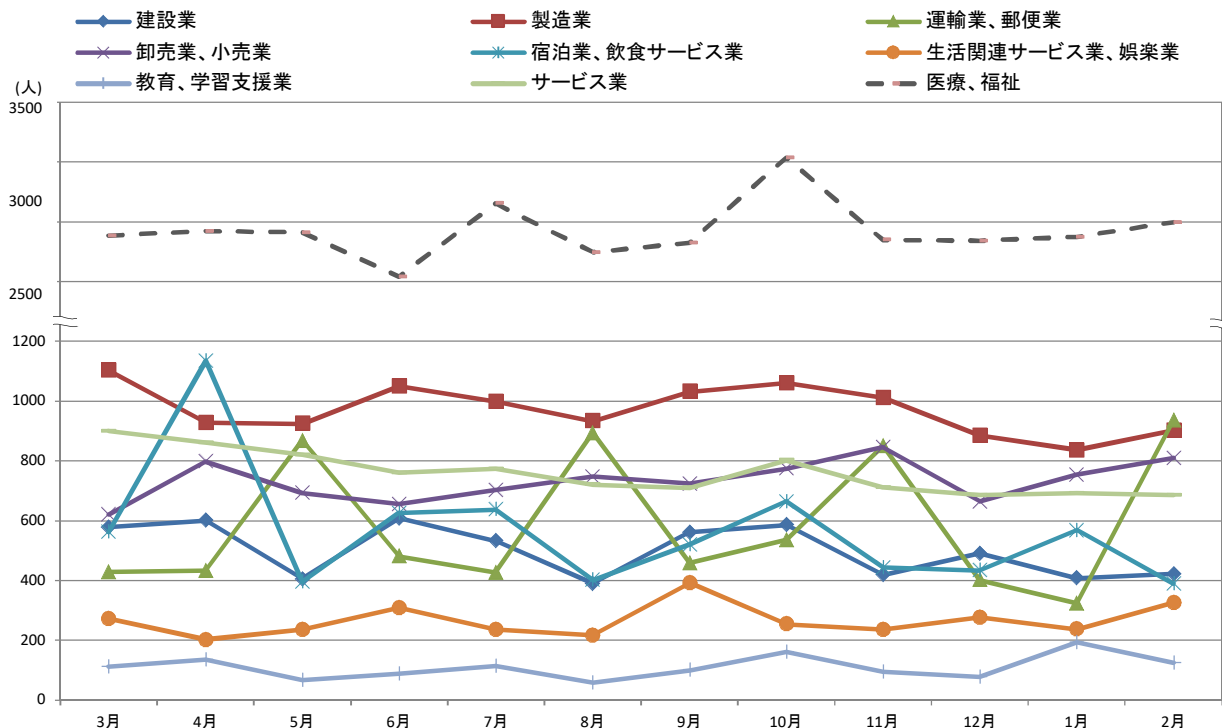
産業別	新規求人数(人)			前年同月比			全国 全数
	全数	パートを除く	パートタイム	全数	パートを除く	パートタイム	
A.B. 農、林、漁業(01~04)	73	19	54	25.9	280.0	1.9	6,080
C 鉱業、砕石業、砂利採取業(05)	0	0	0	0.0	0.0	0.0	489
D 建設業(06~08)	423	374	49	▲ 3.2	▲ 2.1	▲ 10.9	76,623
E 製造業(09~32)	902	520	382	1.7	▲ 2.3	7.6	85,738
F 電気・ガス・熱供給・水道業(33~36)	18	7	11	28.6	▲ 12.5	83.3	1,067
G 情報通信業(37~41)	38	13	25	22.6	▲ 35.0	127.3	21,691
H 運輸業、郵便業(42~49)	937	773	164	10.8	1.8	88.5	47,826
I 卸売業、小売業(50~61)	811	318	493	22.3	4.3	37.7	109,107
J 金融業、保険業(62~67)	5	2	3	0.0	▲ 50.0	200.0	5,098
K 不動産業、物品賃貸業(68~70)	99	66	33	6.5	▲ 2.9	32.0	15,935
L 学術研究、専門・技術サービス業(71~74)	182	142	40	35.8	31.5	53.8	23,361
M 宿泊業、飲食サービス業(75~77)	390	135	255	▲ 9.1	▲ 25.8	3.2	77,352
N 生活関連サービス業、娯楽業(78~80)	327	181	146	50.7	108.0	12.3	32,092
O 教育、学習支援業(81, 82)	125	47	78	6.8	80.8	▲ 14.3	20,198
P 医療、福祉(83~85)	2,799	1,283	1,516	5.6	4.6	6.5	226,577
Q 複合サービス事業(86, 87)	61	48	13	29.8	41.2	0.0	4,410
R サービス業(他に分類されないもの)(88~96)	687	349	338	1.2	2.3	0.0	119,362
S. T 公務(他に分類されるものを除く)・その他(97, 98, 99)	1,087	347	740	69.1	129.8	50.4	53,272
合 計	8,964	4,624	4,340	12.7	9.1	16.9	926,278

(注) 新産業分類(平成25年10月改訂の「日本標準産業分類」)に基づく区分による。

【新規求人の産業別割合】



【主要産業における新規求人数の推移】



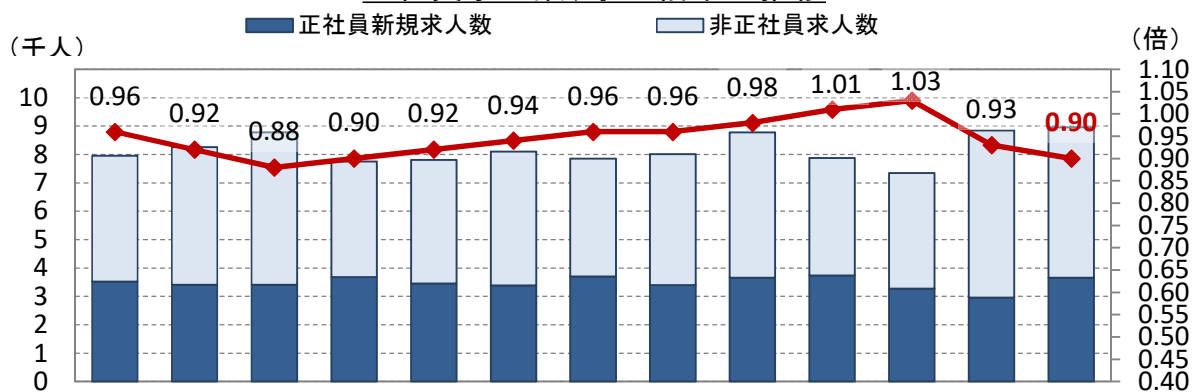
◆ 正社員求人の状況

- 正社員有効求人倍率(原数値)は 0.90倍で、前年同月と比較すると 0.06ポイント下回りました。
- 正社員新規求人数は 3,664人で、前年同月と比較すると 3.9%増となりました。
- 新規求人数に占める正社員求人の割合は 40.9%となりました。
前年同月と比較すると 3.5ポイント減となりました。

正社員有効求人倍率(原数値)

2月	奈良県	0.90倍	近畿	0.97倍	全国	1.06倍
1月	奈良県	0.93倍	近畿	0.99倍	全国	1.09倍
4年2月	奈良県	0.96倍	近畿	0.88倍	全国	0.97倍
3年2月	奈良県	0.87倍	近畿	0.83倍	全国	0.87倍
2年2月	奈良県	1.08倍	近畿	1.11倍	全国	1.08倍

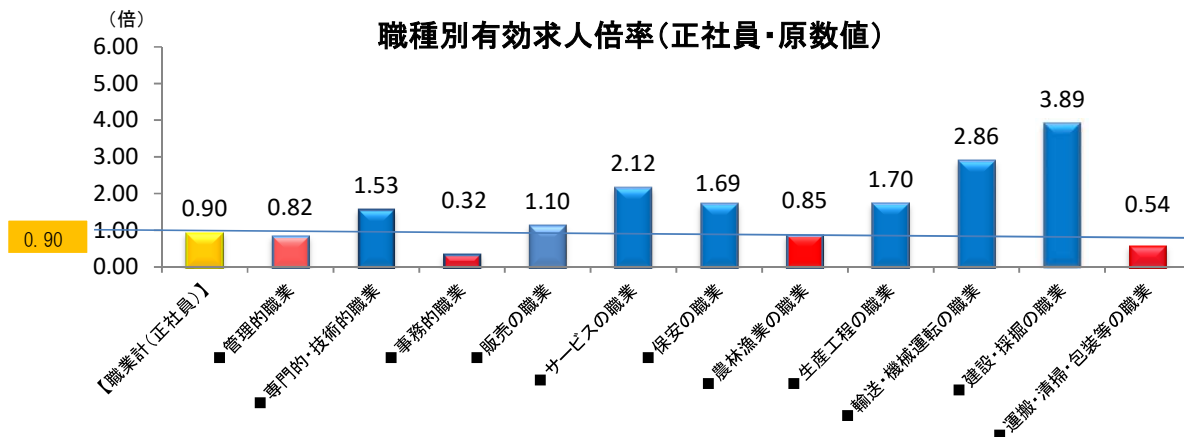
正社員求人数、求人倍率の推移



	4年2月	3月	4月	5月	6月	7月	8月	9月	10月	11月	12月	5年1月	2月
正社員新規求人数	3,527	3,405	3,410	3,678	3,452	3,387	3,708	3,395	3,657	3,737	3,271	2,963	3,664
新規求人正社員割合	44.4	41.2	38.8	47.5	44.2	41.8	47.2	42.4	41.6	47.5	44.5	33.5	40.9
正社員有効求人倍率	0.96	0.92	0.88	0.90	0.92	0.94	0.96	0.96	0.98	1.01	1.03	0.93	0.90

(注) 正社員有効求人倍率は、正社員の月間有効求人数をパートタイムを除く常用の月間有効求職者数で除して算出しているが、パートタイムを除く常用の月間有効求職者には派遣労働者や契約社員を希望する者も含まれるため、厳密な意味での正社員有効求人倍率より低い値となる。

- 正社員の職業別有効求人倍率については、管理的職業、事務的職業、農林漁業の職業、運搬・清掃・包装等の職業で、職業計(0.90倍)を下回っている状況となっています。



◆ 就職の状況

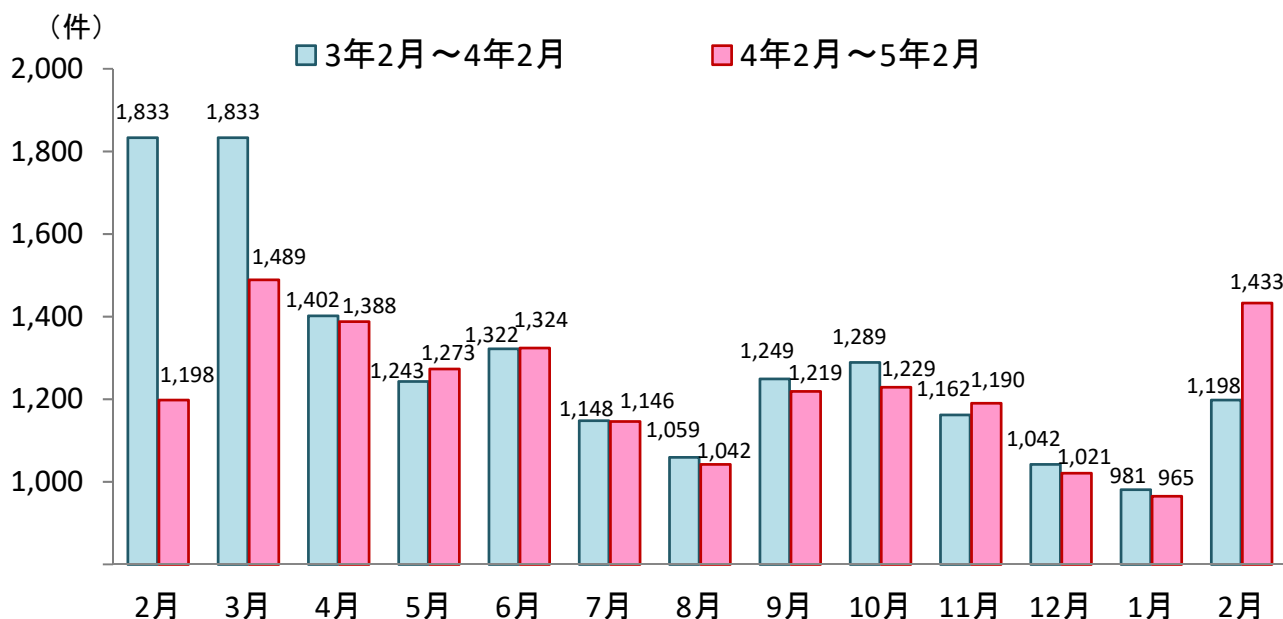
○ 就職件数は 1,433 件で、前年同月に比べて 19.6% 増となりました。

一般は 633 件(前年同月比 18.1% 増)、パートは 800 件(前年同月比 20.8% 増)です。

○ 正社員就職件数は 420 件で、前年同月に比べて 0.7% 減となりました。

就職件数(全数)に占める正社員就職件数の割合は 29.3% で、前年同月に比べて 6.0 ポイント減となりました。

就職者数の状況



◆ 就業地別の求人数を用いた求人倍率

○ 就業地別有効求人倍率は **1.38 倍** となり、前月を 0.01 ポイント上回りました。

○ 就業地別新規求人倍率は **2.17 倍** となり、前月を 0.21 ポイント下回りました。

参考：就業地別の統計を取り始めた 2005 年(平成 17 年)2 月以降の就業地別有効求人倍率の過去最高値は、令和元年 6 月の 1.74 倍。

○ 就業地別の有効求人数(季節調整値)は 25,977 人で、前月に比べて 652 人増加し、2.6% 増となりました。

○ 就業地別の新規求人数(季節調整値)は 8,845 人で、前月に比べて 1,101 人減少し、11.1% 減となりました。

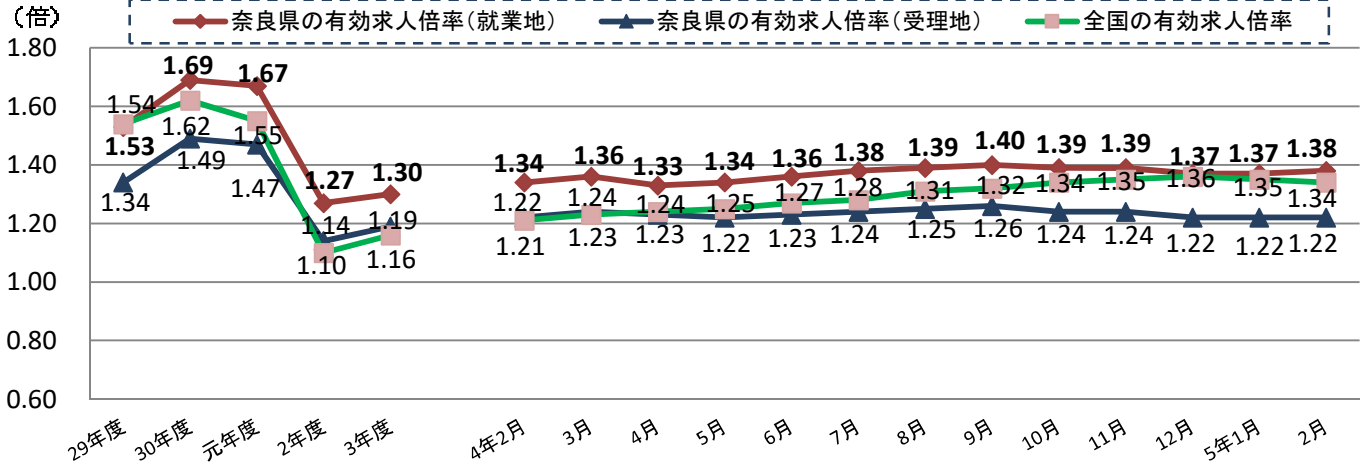
「就業地別の求人数」とは、全国のハローワークで受理した求人から、実際の就業地が奈良県内となっている求人数を抽出し、これを用いて就業地別求人倍率を算出しました。

(注) ・就業地として複数の市区町村が挙げられている求人については、求人数を該当の市区町村に割り当てることにより集計しています。

※通常、公表している求人倍率(1 ページ、2 ページ、5 ページ等)は、県内のハローワークが受理した求人数を用いて算出したもので、受理地別求人倍率と言います。

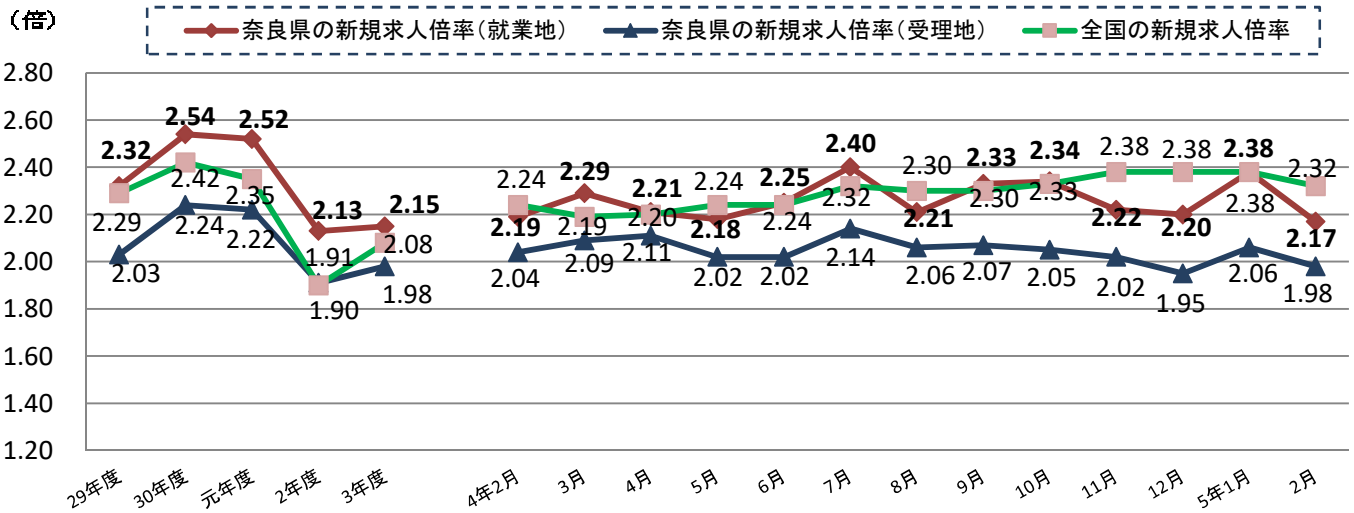
※求職者数は、受理地別求人倍率と同じ数値を用いています。

有効求人倍率の推移(就業地別・受理地別)



年度計は原数値であり、月別の数値は季節調整値である。
令和4年12月以前の数値は、令和5年1月分公表時に新季節指数により改訂されている。季節調整法はセンサス局法Ⅱ(X-12-ARIMA)による。

新規求人倍率の推移(就業地別・受理地別)



年度計は原数値であり、月別の数値は季節調整値である。
令和4年12月以前の数値は、令和5年1月分公表時に新季節指数により改訂されている。季節調整法はセンサス局法Ⅱ(X-12-ARIMA)による。

2月 有効求人倍率 (季節調整値)	全国順位 府県名	36	奈良	41	滋賀	34	京都	29	大阪	45	兵庫	38	和歌山
	受理地別	③	1.22	⑤	1.17	②	1.24	①	1.30	⑥	1.02	④	1.20
	就業地別	②	1.38	①	1.42	④	1.23	⑥	1.11	⑤	1.17	③	1.31

近畿	全国
1.21	1.34
1.18	

2月 新規求人倍率 (季節調整値)		奈良	滋賀	京都	大阪	兵庫	和歌山						
	受理地別	③	1.98	⑥	1.76	②	2.43	①	2.79	⑤	1.80	④	1.95
	就業地別	③	2.17	⑤	2.15	②	2.36	①	2.37	⑥	2.10	③	2.17

近畿	全国
2.32	2.32
2.26	

※受理地別・就業地別各求人倍率の①～⑥は、近畿各労働局内の順位を記載している。

公共職業安定所別 業務取扱状況

令和5年2月分
(単位：人、%)

項 目	県 計			奈 良	大和高田	桜 井	下 市	大和郡山	
	4年2月	5年1月	5年2月						
一般フルタイム	1 新規求職	2,200	2,556	2,430	887	841	280	111	311
	うち女	988	1,133	1,103	415	395	113	49	131
	中高年	1,073	1,308	1,252	457	419	166	57	153
	2 月間有効求職	10,297	9,988	10,496	3,799	3,561	1,235	470	1,431
	3 紹 介	2,902	2,824	3,277	1,263	1,041	429	142	402
	4 就 職	536	409	633	217	200	76	45	95
	うち常用 ※1	511	386	599	208	187	73	45	86
	うち女	218	154	315	109	102	41	15	48
	雇用保険受給者	183	139	179	62	58	18	12	29
	中高年	249	212	303	107	95	37	20	44
他県へ	148	116	183	85	51	10	8	29	
5 新規求人	4,239	4,389	4,624	2,303	1,104	422	331	464	
6 月間有効求人	12,077	11,865	12,399	5,592	3,344	1,197	893	1,373	
7 充 足	461	333	532	178	175	74	38	67	
うち常用 ※2	442	310	506	171	166	69	38	62	
うち他県から	59	42	77	42	11	9	6	9	
8 就職率 % (新規)	24.4	16.0	26.0	24.5	23.8	27.1	40.5	30.5	
9 充足率 % (新規)	10.9	7.6	11.5	7.7	15.9	17.5	11.5	14.4	
一般パートタイム	10 新規求職	1,582	1,808	1,893	680	644	219	111	239
	11 月間有効求職	6,997	7,085	7,523	2,630	2,570	905	431	987
	12 就 職	662	553	798	288	259	93	60	98
	うち常用 ※3	590	450	708	262	220	87	49	90
	雇用保険受給者	132	133	146	51	39	18	12	26
	13 新規求人	3,712	4,457	4,340	1,716	1,314	461	438	411
	14 月間有効求人	10,708	10,788	11,618	4,428	3,575	1,424	894	1,297
15 充 足	594	513	742	275	258	73	44	92	
うち常用 ※4	540	426	668	249	221	70	37	91	
就職件数(常用) ※1+※3	1,101	836	1,307	470	407	160	94	176	
充足数(常用) ※2+※4	982	736	1,174	420	387	139	75	153	

(単位：倍)

求人倍率	新規	パートを除く	1.93	1.72	1.90	2.60	1.31	1.51	2.98	1.49
		パートを含む	2.10	2.03	2.07	2.56	1.63	1.77	3.46	1.59
	有効	パートを除く	1.17	1.19	1.18	1.47	0.94	0.97	1.90	0.96
		パートを含む	1.32	1.33	1.33	1.56	1.13	1.22	1.98	1.10

求人倍率は原数値

(単位：人、日、千円)

雇用保険 基本手当基本 日雇	一般	受給資格決定	929	1,004	1,040	371	398	100	38	133	
		初回受給者	722	809	799	314	272	79	33	101	
		受給者実人員	3,598	3,809	3,651	1,469	1,182	377	168	455	
		給付延日数	85,739	100,070	85,807	34,818	27,543	8,841	4,137	10,468	
		給付金額	431,288	509,436	433,884	179,332	136,781	42,545	20,763	54,464	
		支給終了者	570	686	606	234	195	66	24	87	
	日雇	普通 給付	実人員	142	193	160	17	71	26	5	41
			金額	5,393	15,480	6,900	885	3,135	1,088	180	1,613

・ハローワーク利用登録者による数値を用いており、令和3年9月以降は充足のみ、求職者がハローワークインターネットサービスの求人に直接応募した数値を含みます。

・受給資格決定件数は速報値であり、修正があり得ます。

最近の雇用失業情勢 (1) 【主要指標】

奈良労働局職業安定部

年月	新規		新規(常用)				新規求人 倍率 (季調)	有効				有効求人 倍率 (季調)	就職率						充足率						紹介件数 前年比	相談件数 (一般) 前年比
	求職 前年比	求人 前年比	求職 前年比	求人 前年比	求人 前年比	求職 前年比		求人 前年比	求職 前年比	求人 前年比	求職 前年比		求人 前年比	求職 前年比	求人 前年比	新規 前年比	常用 前年比	新規 前年比	常用 前年比	充足 前年比	常用 前年比	新規 前年比	常用 前年比			
																								求職		
平成26年度	60,541 ▲ 3.0	82,362 ▲ 1.7	60,213 ▲ 3.1	75,415 ▲ 2.2	1.36	253,048 ▲ 6.4	225,223 ▲ 0.6	0.89	20,613 ▲ 7.4	18,643 ▲ 6.7	34.0 ▲ 1.7	31.0 ▲ 1.2	18,348 ▲ 7.2	16,598 ▲ 6.4	22.3 ▲ 1.3	22.0 ▲ 1.0	109,675 ▲ 14.2	203,304 ▲ 6.4								
平成27年度	58,675 ▲ 3.1	92,815 12.7	58,443 ▲ 2.9	85,764 13.7	1.58	244,184 ▲ 3.5	253,703 12.6	1.04	19,815 ▲ 3.9	18,023 ▲ 3.3	33.8 ▲ 1.9	30.8 ▲ 1.4	17,619 ▲ 4.0	16,003 ▲ 3.6	19.0 ▲ 4.6	18.7 ▲ 4.3	99,604 ▲ 9.2	197,780 ▲ 2.7								
平成28年度	54,959 ▲ 6.3	98,468 6.1	54,812 ▲ 6.2	91,500 6.7	1.79	231,819 ▲ 5.1	272,781 7.5	1.18	19,222 ▲ 3.0	17,531 ▲ 2.7	35.0 1.2	32.0 1.2	17,103 ▲ 2.9	15,647 ▲ 2.2	17.4 ▲ 1.6	17.1 ▲ 1.6	88,798 ▲ 10.8	212,767 -								
平成29年度	51,867 ▲ 5.6	105,419 7.1	51,730 ▲ 5.6	97,344 6.4	2.03	218,522 ▲ 5.7	291,747 7.0	1.34	18,514 ▲ 3.7	16,923 ▲ 3.5	35.7 0.7	32.7 0.7	16,529 ▲ 3.4	15,083 ▲ 3.6	15.7 ▲ 1.7	15.5 ▲ 1.6	80,026 ▲ 9.9	204,115 ▲ 4.1								
平成30年度	48,199 ▲ 7.1	108,079 2.5	48,091 ▲ 7.0	99,186 1.9	2.24	203,047 ▲ 7.1	302,096 3.5	1.49	17,289 ▲ 6.6	15,860 ▲ 6.3	35.9 0.2	33.0 0.3	15,242 ▲ 7.8	13,956 ▲ 7.5	14.1 ▲ 1.6	14.1 ▲ 1.4	69,072 ▲ 13.7	195,540 ▲ 4.2								
平成31年度	46,994 ▲ 2.5	104,187 ▲ 3.6	46,826 ▲ 2.6	97,642 ▲ 1.6	2.22	202,222 ▲ 0.4	297,141 ▲ 1.6	1.47	16,115 ▲ 6.8	14,855 ▲ 6.3	34.3 ▲ 1.6	31.7 ▲ 1.3	14,146 ▲ 7.2	13,099 ▲ 6.1	13.6 ▲ 0.5	13.4 ▲ 0.7	64,946 ▲ 6.0	194,293 ▲ 0.6								
令和2年度	46,022 ▲ 2.1	88,059 ▲ 2.2	45,806 ▲ 2.2	84,205 ▲ 13.8	1.91	215,697 6.7	245,614 ▲ 17.3	1.14	14,536 ▲ 9.8	13,600 ▲ 8.4	31.6 ▲ 2.7	29.7 ▲ 2.0	12,958 ▲ 8.4	12,247 ▲ 6.5	14.1 1.45	1.1 1.45	62,936 ▲ 3.1	223,110 14.8								
令和2年 4月	4,882 ▲ 6.3	6,800 ▲ 25.4	4,849 ▲ 6.6	6,469 ▲ 23.2	1.89	17,589 ▲ 1.9	21,646 ▲ 15.5	1.32	1,188 ▲ 24.5	1,099 ▲ 24.2	24.3 ▲ 5.9	22.7 ▲ 5.2	1,053 ▲ 22.9	985 ▲ 22.3	15.5 0.5	15.2 0.2	4,523 ▲ 23.1	16,340 ▲ 7.2								
5月	3,466 ▲ 19.7	6,903 ▲ 25.6	3,447 ▲ 19.9	6,512 ▲ 24.1	2.04	17,304 ▲ 3.6	19,661 ▲ 22.0	1.24	1,003 ▲ 29.7	911 ▲ 30.0	28.9 ▲ 4.1	26.4 ▲ 3.8	915 ▲ 27.8	834 ▲ 27.0	13.3 ▲ 0.4	12.8 ▲ 0.5	4,174 ▲ 25.5	14,438 ▲ 12.4								
6月	4,491 21.1	7,118 ▲ 14.1	4,469 20.7	6,779 ▲ 11.7	1.72	18,005 2.1	19,518 ▲ 21.5	1.17	1,319 ▲ 9.2	1,210 ▲ 7.7	29.4 ▲ 9.8	27.1 ▲ 8.3	1,169 ▲ 10.2	1,073 ▲ 8.1	16.4 0.7	15.8 0.6	5,768 6.2	19,077 18.7								
7月	3,903 ▲ 0.3	6,895 ▲ 22.2	3,883 ▲ 0.6	6,557 ▲ 21.0	1.72	18,051 4.5	19,377 ▲ 21.6	1.13	1,247 ▲ 14.2	1,156 ▲ 13.7	31.9 ▲ 5.2	29.8 ▲ 4.5	1,081 ▲ 14.0	1,013 ▲ 12.5	15.7 1.5	15.4 1.4	5,154 ▲ 11.6	19,872 13.6								
8月	3,449 ▲ 1.1	7,610 ▲ 12.7	3,429 ▲ 1.2	7,297 ▲ 11.5	1.98	18,284 8.4	19,840 ▲ 18.6	1.11	1,024 ▲ 14.2	975 ▲ 13.1	29.7 ▲ 4.5	28.4 ▲ 3.9	888 ▲ 16.4	856 ▲ 14.3	11.7 ▲ 0.5	11.7 ▲ 0.4	4,601 ▲ 2.1	18,870 20.8								
9月	3,783 ▲ 2.8	7,116 ▲ 16.9	3,769 ▲ 2.9	6,703 ▲ 16.8	1.88	18,668 10.0	20,291 ▲ 17.9	1.09	1,249 ▲ 8.2	1,171 ▲ 6.4	33.0 ▲ 2.0	31.1 ▲ 1.1	1,084 ▲ 8.0	1,030 ▲ 5.5	15.2 1.4	15.4 1.9	5,237 ▲ 7.3	20,127 21.7								
10月	3,836 ▲ 5.1	7,665 ▲ 15.0	3,825 ▲ 5.2	7,492 ▲ 11.1	1.92	18,843 9.6	20,766 ▲ 17.4	1.09	1,274 ▲ 10.6	1,197 ▲ 10.2	33.2 ▲ 2.0	31.3 ▲ 1.8	1,120 ▲ 7.6	1,059 ▲ 7.5	14.6 1.2	14.1 0.5	5,446 ▲ 7.9	20,901 18.6								
11月	3,047 ▲ 3.7	7,573 ▲ 12.9	3,030 ▲ 3.7	7,263 ▲ 10.9	2.07	18,209 10.4	20,683 ▲ 16.6	1.10	1,156 ▲ 10.9	1,093 ▲ 9.0	37.9 ▲ 3.1	36.1 ▲ 2.1	1,055 ▲ 8.2	1,010 ▲ 6.0	13.9 0.7	13.9 0.7	4,820 ▲ 11.2	18,307 19.4								
12月	2,880 6.1	6,667 ▲ 18.4	2,862 5.8	6,466 ▲ 16.5	1.84	17,200 14.4	20,239 ▲ 16.8	1.07	1,109 ▲ 2.5	1,032 1.4	38.5 ▲ 3.4	36.1 ▲ 1.5	981 2.2	925 6.2	14.7 2.9	14.3 3.0	4,249 0.4	17,342 26.0								
令和3年 1月	3,978 ▲ 10.5	7,717 ▲ 8.4	3,963 ▲ 10.3	7,509 ▲ 5.8	1.92	17,208 10.4	20,528 ▲ 17.5	1.10	977 ▲ 2.2	913 1.4	24.6 2.1	23.0 2.6	863 ▲ 3.8	819 0.5	11.2 0.6	10.9 0.7	5,195 13.8	18,263 16.9								
2月	3,927 0.2	8,153 ▲ 12.2	3,918 0.3	7,601 ▲ 13.5	2.02	17,722 9.3	21,329 ▲ 14.2	1.12	1,157 ▲ 4.5	1,098 ▲ 2.5	29.5 ▲ 1.4	28.0 ▲ 0.8	1,039 ▲ 3.7	1,005 ▲ 0.9	12.7 1.1	13.2 1.7	6,688 16.7	18,456 20.4								
3月	4,380 4.8	7,842 0.9	4,362 4.9	7,557 3.7	2.03	18,614 9.0	21,736 ▲ 8.2	1.15	1,833 15.6	1,745 16.1	41.8 3.9	40.0 3.9	1,710 20.8	1,638 20.9	21.8 3.6	21.7 3.1	7,081 18.3	21,117 25.7								
令和3年度	46,879 1.9	92,631 5.2	46,693 1.9	88,036 4.5	1.98	214,969 ▲ 0.3	256,595 ▲ 4.5	1.19	14,584 0.3	13,556 ▲ 0.3	31.1 ▲ 0.5	29.0 ▲ 0.7	13,006 0.4	12,210 ▲ 0.3	14.0 ▲ 0.7	13.9 ▲ 0.6	62,110 ▲ 1.3	221,170 ▲ 0.9								
令和3年 4月	5,239 7.3	7,585 11.5	5,219 7.6	7,308 13.0	1.96	19,177 9.0	21,038 ▲ 2.8	1.16	1,402 18.0	1,310 19.2	26.8 2.5	25.1 2.4	1,284 21.9	1,219 23.8	16.9 1.4	16.7 1.5	6,304 39.4	21,327 30.5								
5月	3,604 4.0	6,992 1.3	3,587 4.1	6,784 4.2	2.02	18,712 8.1	20,218 2.8	1.18	1,243 23.9	1,172 28.6	34.5 5.6	32.7 6.3	1,099 20.1	1,048 25.7	15.7 2.4	15.4 2.6	5,248 25.7	17,587 21.8								
6月	3,906 ▲ 13.0	7,394 3.9	3,897 ▲ 12.8	7,196 6.2	1.98	18,401 2.2	20,345 4.2	1.19	1,322 0.2	1,242 2.6	33.8 4.4	31.9 4.8	1,225 4.8	1,152 7.4	16.6 0.2	16.0 0.2	5,666 ▲ 1.8	19,473 2.1								
7月	3,594 ▲ 7.9	7,233 4.9	3,580 ▲ 7.8	6,988 6.6	1.93	17,596 ▲ 2.5	20,107 3.8	1.20	1,148 ▲ 7.9	1,071 ▲ 7.4	31.9 0.0	29.9 0.1	1,012 ▲ 6.4	966 ▲ 4.6	14.0 ▲ 1.7	13.8 ▲ 1.6	5,058 ▲ 1.9	18,404 ▲ 7.4								
8月	3,692 7.0	7,299 ▲ 4.1	3,680 7.3	7,025 ▲ 3.7	1.86	17,646 ▲ 3.5	20,317 2.4	1.18	1,059 3.4	991 1.6	28.7 ▲ 1.0	26.9 ▲ 1.5	937 5.5	885 3.4	12.8 1.1	12.6 0.9	4,597 ▲ 0.1	18,253 ▲ 3.3								
9月	3,874 2.4	7,781 9.3	3,859 2.4	7,511 12.1	1.99	17,873 ▲ 4.3	20,940 3.2	1.18	1,249 0.0	1,173 0.2	32.2 ▲ 0.8	30.4 ▲ 0.7	1,136 4.8	1,076 4.5	14.6 ▲ 0.6	14.3 ▲ 1.1	5,284 0.9	18,899 ▲ 6.1								
10月	3,894 1.5	8,548 11.5	3,875 1.3	8,113 8.3	1.99	18,008 ▲ 4.4	22,142 6.6	1.20	1,289 1.2	1,178 ▲ 1.6	33.1 ▲ 0.1	30.4 ▲ 0.9	1,150 2.7	1,053 ▲ 0.6	13.5 ▲ 1.1	13.0 ▲ 1.1	5,132 ▲ 5.8	18,574 ▲ 11.1								
11月	3,570 17.2	7,496 ▲ 1.0	3,554 17.3	7,155 ▲ 1.5	1.90	17,642 ▲ 3.1	21,937 6.1	1.20	1,162 0.5	1,097 0.4	32.5 ▲ 5.4	30.9 ▲ 5.2	993 ▲ 5.9	944 ▲ 6.5	13.2 ▲ 0.7	13.2 ▲ 0.7	4,692 ▲ 2.7	17,881 ▲ 2.3								
12月	3,037 5.5	7,641 ▲ 14.6	3,019 5.5	7,036 8.8	2.01	16,826 ▲ 2.2	21,490 6.2	1.18	1,042 ▲ 6.0	964 ▲ 6.6	34.3 ▲ 4.2	31.9 ▲ 4.2	908 ▲ 7.4	851 ▲ 8.0	11.9 ▲ 2.8	12.1 ▲ 2.2	3,810 ▲ 10.3	16,211 ▲ 6.5								
令和4年 1月	4,200 5.6	8,453 9.5	4,185 5.6	7,657 2.0	2.02	17,178 ▲ 0.2	22,270 8.5	1.20	981 0.4	868 ▲ 4.9	23.4 ▲ 1.2	20.7 ▲ 2.3	849 ▲ 1.6	762 ▲ 7.0	10.0 ▲ 1.2	10.0 ▲ 0.9	4,926 ▲ 5.2	17,598 ▲ 3.6								
2月	3,891 ▲ 0.9	7,951 ▲ 2.5	3,882 ▲ 0.9	7,559 ▲ 0.6	2.04	17,529 ▲ 1.1	22,785 6.8	1.22	1,198 3.5	1,101 0.3	30.8 1.3	28.4 0.4	1,055 1.5	982 ▲ 2.3	13.3 0.6	13.0 ▲ 0.2	5,555 ▲ 16.9	17,244 ▲ 6.6								
3月	4,378 0.0	8,258 5.3	4,356 ▲ 0.1	7,704 1.9	2.09	18,381 ▲ 1.3	23,006 5.8	1.24	1,489 ▲ 18.8	1,389 ▲ 20.4	34.0 ▲ 7.8	31.9 ▲ 8.1	1,358 ▲ 20.6	1,272 ▲ 22.3	16.4 ▲ 5.4	16.5 ▲ 5.2	5,838 ▲ 17.6	19,719 ▲ 6.6								
令和4年度	43,802 3.1	90,119 6.8	43,617 3.0	84,038 4.6	2.02	202,480 3.0	249,908 7.0	1.23	13,230 1.0	12,124 ▲ 0.4	30.2 ▲ 0.9	27.8 ▲ 1.2	11,633 ▲ 0.1	10,725 ▲ 1.9	12.9 ▲ 1.1	12.8 ▲ 1.1	50,546 ▲ 10.2	195,912 ▲ 2.7								
令和4年 4月	5,426 3.6	8,784 15.8	5,400 3.5	8,207 12.3	2.11	19,686 2.7	22,938 9.0	1.23	1,388 ▲ 1.0	1,302 ▲ 0.6	25.6 ▲ 1.2	24.1 ▲ 1.0	1,222 ▲ 4.8	1,157 ▲ 5.1	13.9 ▲ 3.0	14.1 ▲ 2.6	4,895 ▲ 22.4	19,844 ▲ 7.0								
5月	4,218 17.0	7,751 10.9	4,199 17.1	7,248 6.8	2.02	19,847 6.1	22,258 10.1	1.22	1,273 ▲ 2.1	1,170 ▲ 0.2	30.2 ▲ 4.3	27.9 ▲ 4.8	1,124 2.3	1,039 ▲ 5.9	14.5 ▲ 1.2	14.3 ▲ 1.1	4,755 ▲ 9.4	18,602 5.8								
6月	4,024 3.0	7,808 5.6	4,011 2.9	7,388 2.7	2.02	19,617 6.6	22,291 9.6	1.23	1,324 0.2	1,195 ▲ 3.8	32.9 ▲ 0.9	29.8 ▲ 2.1	1,160 ▲ 5.3	1,059 ▲ 8.1	14.9 ▲ 1.7	14.3 ▲ 1.7	4,945 ▲ 12.7	18,957 ▲ 2.6								
7月	3,453 ▲ 3.9	8,099 12.0	3,438 ▲ 4.0	7,586 8.6	2.14	18,432 4.8	22,068 9.8	1.24	1,146 ▲ 0.2	1,076 0.5	33.2 1.3	31.3 1.4	988 ▲ 2.4	929 ▲ 3.8	12.2 ▲ 1.8	12.2 ▲ 1.6	4,045 ▲ 20.0	17,106 ▲ 7.1								
8月	3,719 0.7	7,857 7.6	3,702 0.6	7,382 5.1	2.06	18,225 3.3	22,369 10.1	1.25	1,042 ▲ 1.6	968 ▲ 2.3	28.0 ▲ 0.7	26.1 ▲ 0.8	942 0.5	870 ▲ 1.7	12.0 ▲ 0.8	11.8 ▲ 0.8	4,163 ▲ 9.4	18,385 0.7								
9月	3,903 0.7	8,006 2.9	3,879 0.5	7,658 2.0	2.07	18,177 1.7	22,787 8.8	1.26	1,219 ▲ 2.4	1,119 ▲ 4.6	31.2 ▲ 1.0	28.8 ▲ 1.6	1,069 ▲ 5.9	990 ▲ 8.0	13.4 ▲ 1.2	12.9 ▲ 1.4	4,661 ▲ 11.8	18,240 ▲ 3.5								
10月	3,846 ▲ 1.2	8,785 2.8	3,824 ▲ 1.3	8,109 0.0	2.05	18,329 1.8	23,242 5.0	1.24	1,229 ▲ 4.7	1,138 ▲ 3.4	32.0 ▲ 1.1	29.8 ▲ 0.6	1,078 ▲ 6.3	998 ▲ 5.2	12.3 ▲ 1.2	12.3 ▲ 0.7	4,546 ▲ 11.4	17,656 ▲ 4.9								
11月	3,414 ▲ 4.4	7,875 5.1	3,404 ▲ 4.2																							

最近の雇用失業情勢 (2) 【主要指標】

奈良労働局職業安定部

項目	新規適用事業所数		廃止事業所数		月末事業所数		被保険者数		資格取得数		資格喪失数				受給資格決定件数		受給者実人員		事務組合委託数	前年対比					
	前年対比		前年対比		(平均)	前年対比	(平均)	前年対比		前年対比	前年対比	解雇数	前年対比	離職票 交付数	前年対比	(基本)	前年対比	(基本)			前年対比	受給率	事業所数 (平均)		
平成22年度	788	5.2	602	▲ 6.8	16,528	1.1	211,769	2.7	44,475	10.8	36,970	4.1	3,703	▲ 28.1	26,249	3.9	20,277	▲ 12.7	84,875	▲ 16.6	3.23	6,005	▲ 1.0		
平成23年度	802	1.8	904	50.2	16,580	0.3	214,859	1.5	42,447	▲ 4.6	39,869	7.8	4,031	8.9	27,646	5.3	20,021	▲ 1.3	77,902	▲ 8.2	2.93	5,912	▲ 1.6		
平成24年度	788	▲ 1.7	627	▲ 30.6	16,663	0.5	216,528	0.8	43,109	1.6	40,920	2.6	4,324	7.3	29,184	5.6	19,818	▲ 1.0	76,886	▲ 1.3	2.87	5,866	▲ 0.8		
平成25年度	835	6.0	766	22.2	16,779	0.7	219,796	1.5	44,347	2.9	40,689	▲ 0.6	2,816	▲ 34.9	28,230	▲ 3.3	17,534	▲ 11.5	71,164	▲ 7.4	2.63	5,857	▲ 0.2		
平成26年度	799	▲ 4.3	709	▲ 7.4	16,866	0.5	224,214	2.0	47,066	6.1	41,730	2.6	3,487	23.8	28,296	0.2	16,904	▲ 3.6	61,268	▲ 13.9	2.23	5,836	▲ 0.3		
平成27年度	797	▲ 0.3	720	1.6	16,966	0.6	229,182	2.2	45,688	▲ 2.9	41,020	▲ 1.7	3,237	▲ 7.2	28,130	▲ 0.6	16,439	▲ 2.8	59,098	▲ 3.5	2.10	5,811	▲ 0.4		
平成28年度	937	17.6	643	▲ 10.7	17,165	1.2	234,281	2.3	48,571	6.3	41,345	0.8	2,492	▲ 23.0	27,766	▲ 1.3	14,657	▲ 10.8	50,723	▲ 14.2	1.77	5,796	▲ 0.3		
平成29年度	962	2.7	515	▲ 19.9	17,604	3.8	243,140	3.8	48,309	▲ 0.5	41,751	1.0	2,342	▲ 6.0	28,385	2.2	14,068	▲ 4.0	47,572	▲ 6.2	1.60	5,946	2.6		
平成30年度	759	▲ 21.1	569	10.5	17,886	1.6	246,581	1.4	47,429	▲ 1.8	43,993	5.4	2,411	3.0	29,691	4.6	13,410	▲ 4.7	44,252	▲ 7.0	1.47	6,015	1.2		
平成31年度	717	▲ 25.6	584	▲ 11.1	18,030	0.8	249,927	1.4	47,422	▲ 0.0	43,640	▲ 0.8	2,398	▲ 0.5	29,184	▲ 1.7	13,508	0.7	44,233	▲ 0.0	1.45	6,014	▲ 0.0		
令和2年度	868	21.1	495	▲ 15.2	18,351	1.8	251,074	0.5	44,182	▲ 6.8	43,729	0.2	2,550	6.3	28,385	▲ 2.7	14,487	7.2	53,265	20.4	1.74	6,046	▲ 9.6		
令和2年	4月	111	22.0	36	▲ 32.1	18,182	1.0	248,863	0.9	7,903	▲ 0.6	9,202	7.8	449	▲ 15.3	6,266	6.3	1,707	4.7	3,275	2.2	1.30	6,036	0.2	
	5	99	115.2	32	10.3	18,247	1.3	251,500	0.9	6,173	▲ 1.1	3,514	▲ 1.4	383	140.9	2,376	0.4	1,525	▲ 0.9	3,823	5.0	1.50	6,038	0.2	
	6	105	43.8	55	19.6	18,302	1.5	252,757	1.0	4,172	4.1	3,170	3.7	248	86.5	2,052	3.2	1,508	35.9	4,497	20.3	1.75	6,040	0.1	
	7	75	▲ 13.8	49	▲ 39.5	18,332	1.6	252,189	0.9	3,130	▲ 26.4	3,118	▲ 17.8	245	62.3	2,184	▲ 4.7	1,336	25.9	4,873	22.2	1.90	6,040	0.3	
	8	60	36.4	46	▲ 6.1	18,349	1.7	251,916	0.8	2,652	▲ 8.2	2,911	▲ 6.9	232	16.0	1,837	▲ 13.6	1,091	7.0	5,114	27.6	1.99	6,031	▲ 0.0	
	9	71	31.5	146	▲ 11.5	18,275	1.9	251,896	0.8	3,012	▲ 1.6	3,029	▲ 1.1	171	54.1	2,033	▲ 4.7	1,084	9.5	5,163	31.0	2.01	6,018	0.4	
	10	87	50.0	27	12.5	18,336	2.0	250,604	0.2	3,150	▲ 14.5	4,504	24.3	135	▲ 40.5	2,124	▲ 12.2	1,234	0.0	5,037	27.1	1.97	6,030	0.6	
	11	45	▲ 16.7	21	16.7	18,369	2.0	250,672	0.0	2,578	▲ 18.4	2,484	▲ 5.9	124	2.5	1,640	▲ 5.0	1,068	9.9	4,701	27.0	1.84	6,040	0.6	
	12	49	▲ 3.9	21	▲ 4.6	18,399	2.0	250,954	▲ 0.1	2,588	▲ 9.3	2,274	▲ 3.1	138	▲ 11.0	1,583	▲ 0.8	844	17.4	4,427	20.6	1.73	6,055	0.8	
	令和3年	1月	56	7.7	21	▲ 46.2	18,437	2.1	250,523	▲ 0.0	2,870	▲ 3.2	3,317	▲ 5.6	139	▲ 31.2	2,274	▲ 5.5	894	▲ 16.4	4,218	18.3	1.66	6,065	1.0
		2	51	8.5	17	6.3	18,475	2.2	250,765	0.1	2,818	2.6	2,558	▲ 6.5	94	▲ 37.3	1,734	▲ 7.1	969	▲ 3.7	4,079	19.9	1.60	6,077	1.2
		3	59	▲ 1.7	24	▲ 42.9	18,511	2.3	250,254	▲ 0.1	3,136	▲ 13.2	3,648	0.2	192	▲ 25.9	2,282	▲ 3.9	1,227	6.0	4,058	19.1	1.60	6,087	1.2
令和3年度	766	▲ 11.8	551	11.3	18,696	1.9	251,598	0.2	43,828	▲ 0.8	43,599	▲ 0.3	1,950	▲ 23.5	27,914	▲ 1.7	13,106	▲ 9.5	50,387	▲ 5.4	1.64	6,116	1.2		
令和3年	4月	122	9.9	45	25.0	18,588	2.2	249,876	0.4	7,942	0.5	8,291	▲ 9.9	480	6.9	5,207	▲ 16.9	1,605	▲ 6.0	4,038	23.3	1.59	6,099	1.0	
	5	76	▲ 23.2	32	0.0	18,631	2.1	252,459	0.4	5,670	▲ 8.1	3,053	▲ 13.1	107	▲ 72.1	2,024	▲ 14.8	1,383	▲ 9.0	4,079	6.7	1.59	6,095	0.9	
	6	56	▲ 46.7	54	▲ 1.8	18,641	1.9	252,881	0.0	3,831	▲ 8.2	3,473	9.6	245	▲ 1.2	2,191	6.8	1,266	▲ 16.2	4,485	▲ 0.3	1.74	6,103	1.0	
	7	69	▲ 8.0	45	▲ 8.2	18,664	1.8	252,733	0.2	3,038	▲ 2.9	3,144	0.8	165	▲ 32.7	1,986	▲ 9.1	1,067	▲ 20.0	4,696	▲ 3.6	1.82	6,098	1.0	
	8	54	▲ 10.0	26	▲ 43.5	18,692	1.9	252,179	0.1	2,758	4.0	3,386	16.3	116	▲ 50.0	2,075	13.0	1,011	▲ 7.2	4,756	▲ 7.0	1.85	6,097	1.1	
	9	63	▲ 11.3	52	▲ 64.4	18,707	2.4	251,311	▲ 0.2	2,939	▲ 2.4	3,793	25.2	101	▲ 40.9	2,152	5.9	1,053	▲ 2.8	4,608	▲ 10.7	1.80	6,105	1.4	
	10	57	▲ 34.5	31	14.8	18,730	2.1	251,505	0.4	3,810	21.0	3,585	▲ 20.4	128	▲ 5.2	2,247	5.8	1,046	▲ 15.2	4,347	▲ 13.7	1.70	6,113	1.4	
	11	46	2.2	43	104.8	18,738	2.0	251,812	0.5	2,904	12.6	2,814	13.3	86	▲ 30.6	1,829	11.5	990	▲ 7.3	4,261	▲ 9.4	1.66	6,120	1.3	
	12	61	24.5	43	104.8	18,757	1.9	251,671	0.3	2,413	▲ 6.8	2,586	13.7	122	▲ 11.6	1,719	8.6	770	▲ 8.8	3,999	▲ 9.7	1.56	6,133	1.3	
	令和4年	1月	52	▲ 7.1	93	342.9	18,720	1.5	251,005	0.2	2,768	▲ 3.6	3,444	3.8	137	▲ 1.4	2,321	2.1	907	1.5	3,859	▲ 8.5	1.51	6,137	1.2
		2	60	17.6	43	152.9	18,736	1.4	250,970	0.1	2,683	▲ 4.8	2,710	5.9	130	38.3	1,853	6.9	929	▲ 4.1	3,598	▲ 11.8	1.41	6,145	1.1
		3	50	▲ 15.3	44	83.3	18,745	1.3	250,775	0.2	3,072	▲ 2.0	3,320	▲ 9.0	133	▲ 30.7	2,310	1.2	1,079	▲ 12.1	3,661	▲ 9.8	1.44	6,145	1.0
令和4年度	703	▲ 1.8	567	11.8	18,833	0.7	251,151	▲ 0.2	41,381	1.5	40,067	▲ 0.5	1,793	▲ 1.3	26,332	2.8	12,086	0.5	44,075	▲ 5.7	1.57	6,134	9.5		
令和4年	4月	92	▲ 24.6	40	▲ 11.1	18,794	1.1	250,912	0.4	8,056	1.4	7,906	▲ 4.6	400	▲ 16.7	5,381	3.3	1,687	5.1	3,562	▲ 11.8	1.40	6,152	0.9	
	5	60	▲ 21.1	37	15.6	18,818	1.0	252,782	0.1	5,498	▲ 3.0	3,506	14.8	161	50.5	2,257	11.5	1,341	▲ 3.0	3,816	▲ 6.4	1.49	6,146	0.8	
	6	84	50.0	57	5.6	18,841	1.1	251,784	▲ 0.4	3,793	▲ 1.0	3,190	▲ 8.2	111	▲ 54.7	2,052	▲ 6.3	1,142	▲ 9.8	4,046	▲ 9.8	1.58	6,135	0.5	
	7	73	5.8	43	▲ 4.4	18,869	1.1	251,767	▲ 0.4	3,348	10.2	3,326	5.8	161	▲ 2.4	2,177	9.6	936	▲ 12.3	4,270	▲ 9.1	1.67	6,136	0.6	
	8	59	9.3	56	115.4	18,878	1.0	251,464	▲ 0.3	2,858	3.6	3,138	▲ 7.3	115	▲ 0.9	2,127	2.5	1,022	1.1	4,588	▲ 3.5	1.79	6,132	0.6	
	9	67	6.3	152	192.3	18,795	0.5	251,267	▲ 0.0	3,007	2.3	3,182	▲ 16.1	142	40.6	2,173	1.0	1,038	▲ 1.4	4,332	▲ 6.0	1.69	6,129	0.4	
	10	46	▲ 19.3	45	45.2	18,799	0.4	250,730	▲ 0.3	3,471	▲ 8.9	3,993	11.4	220	71.9	2,458	9.4	1,142	9.2	4,162	▲ 4.3	1.63	6,122	0.1	
	11	48	4.4	33	▲ 23.3	18,816	0.4	250,953	▲ 0.3	2,979	2.6	2,731	▲ 3.0	113	31.4	1,804	▲ 1.4	998	0.8	4,028	▲ 5.5	1.58	6,122	0.0	
	12	56	▲ 8.2	48	11.6	18,825	0.4	250,924	▲ 0.3	2,410	▲ 0.1	2,422	▲ 6.3	129	5.7	1,582	▲ 8.0	736	▲ 4.4	3,811	▲ 4.7	1.50	6,135	0.0	
	令和5年	1月	56	7.7	35	▲ 62.4	18,845																		